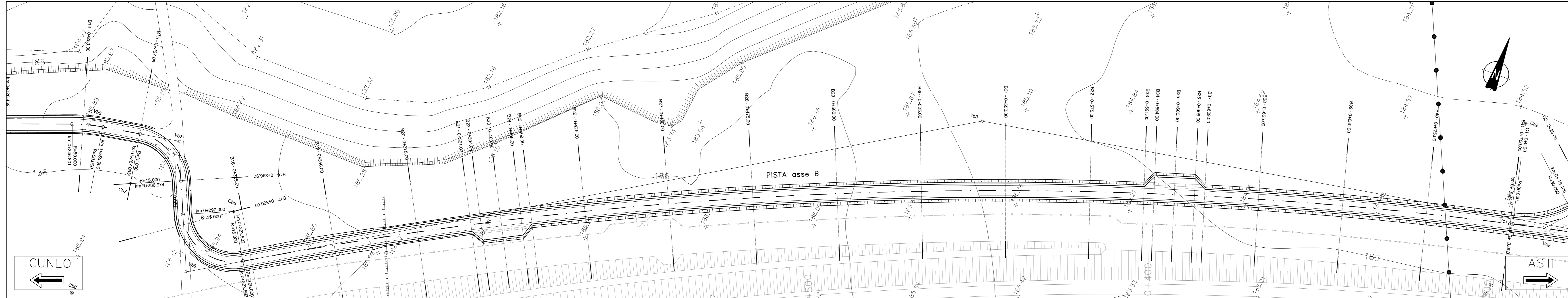
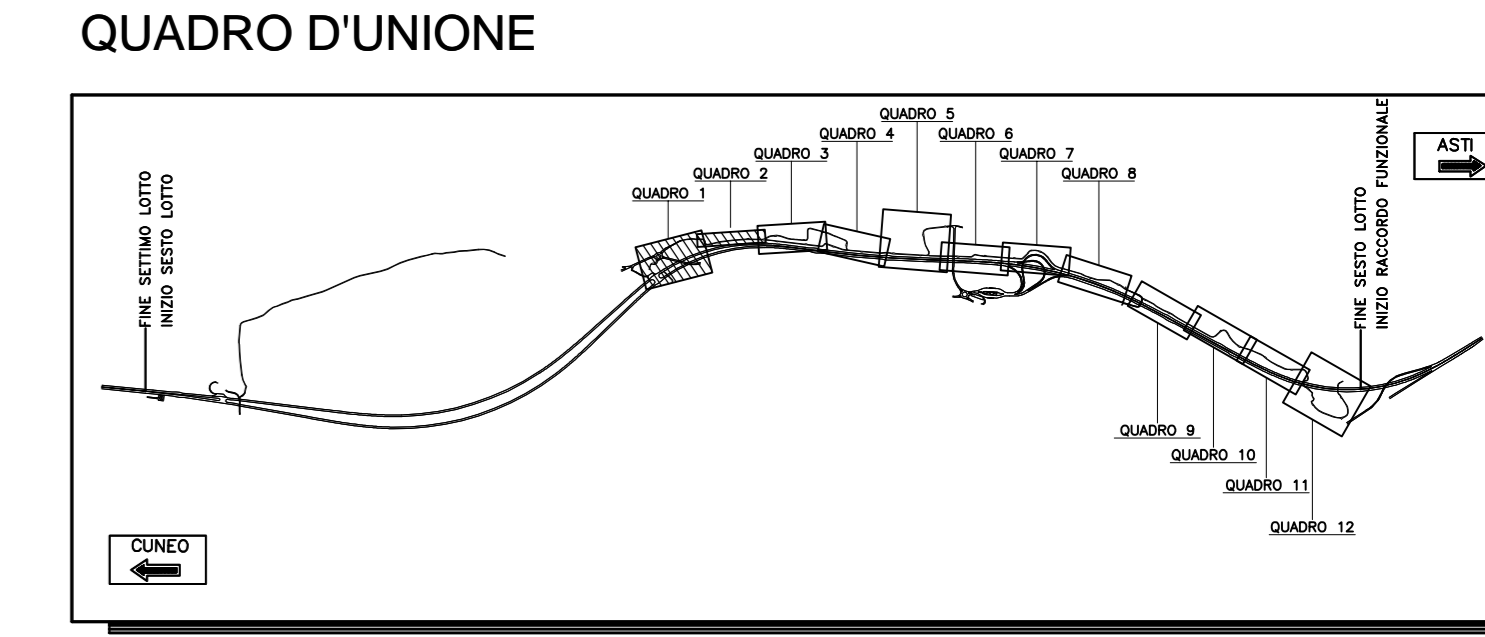


PROVINCIA : Cuneo  
 COMUNE : Verduno

PISTA asse A			
Va1	Va2	Va3	Va4
15331.846 48028.512	15330.422 48072.861	15306.658 48078.069	15366.617 48109.034
Ca1	Ca2	Ca3	Ca4
15345.844 48059.077	15361.053 48091.073		
Vb 2 R: 15.000 Ac: 82.701 Tan: 12.546 Sv: 21.842 Co: 19.963			
Vb 3 R: 15.000 Ac: 88.699 Tan: 12.546 Sv: 20.896 Co: 19.947			
PISTA asse B			
Vb1	Vb2	Vb3	Vb4
15442.108 48199.651	15479.368 48216.140	15502.996 48302.171	15581.560 48378.552
Ca1	Ca2	Ca3	Ca4
15509.225 48238.126	15541.976 48256.600	15573.028 48267.813	15568.950 48268.501
Vb 2 R: 15.000 Ac: 10.451 Tan: 1.113 Sv: 3.208 Co: 14.287			
Vb 3 R: 15.000 Ac: 10.451 Tan: 1.113 Sv: 3.208 Co: 14.287			
Vb 4 R: 15.000 Ac: 10.451 Tan: 1.113 Sv: 3.208 Co: 14.287			
Vb 5 R: 15.000 Ac: 10.451 Tan: 1.113 Sv: 3.208 Co: 14.287			
Vb 6 R: 15.000 Ac: 10.451 Tan: 1.113 Sv: 3.208 Co: 14.287			
Vb 7 R: 15.000 Ac: 10.451 Tan: 1.113 Sv: 3.208 Co: 14.287			
Vb 8 R: 15.000 Ac: 10.451 Tan: 1.113 Sv: 3.208 Co: 14.287			
Vb 9 R: 15.000 Ac: 10.451 Tan: 1.113 Sv: 3.208 Co: 14.287			
PISTA asse F			
Vf1	Vf2	Vf3	Vf4
15331.846 48028.512	15427.452 48048.665	15510.933 48081.500	15505.914 47994.288
Ca1	Ca2	Ca3	Ca4
15424.168 48027.537	15499.347 47988.857		
Vb 2 R: 15.000 Ac: 85.959 Tan: 7.551 Sv: 14.492 Co: 14.129			
Vb 3 R: 8.000 Ac: 105.961 Tan: 8.797 Sv: 13.310 Co: 11.831			

**LEGENDA**

ALBERI DA TUTELARE	ES-nn
LIMITE TRA LE FASCE A E B	---
LIMITE TRA LE FASCE B E C	---
LIMITE ESTERNO DELLA FASCE C	---
LIMITE DI PROGETTO TRA LE FASCE B E C	---
CONFINO COMUNALE	---
CONFINO PROVINCIALE	---
RITOMBAMENTO	---
RIPROFLATURA SUPERFICIALE	---
RISISTEMAZIONE ALLO STATO ATTUALE	---
SCOLGERIA IN MASSI	---



**Autostrada Asti-Cuneo**

**COLLEGAMENTO AUTOSTRADALE  
 ASTI - CUNEO**

**TRONCO II A21 (ASTI EST) - A6 (MARENE)  
 LOTTO 6 RODDI - DIGA ENEL**

**PROGETTO ESECUTIVO  
 SITI PER CAVE E DISCARICHE E CANTIERIZZAZIONE**

**VIABILITA' DI CANTIERE  
 PISTA DI CANTIERE DA PROGR. 3+900 A PROGR. 8+900  
 PLANIMETRIA DI PROGETTO E TRACCIAMENTO  
 TAVOLA 1**

Approvato: 09	Data: 09/04/2013	Decisione: EMISSIONE	Progettista: Ing. Testa	Completato: Ing. Ghislandi	Approvato: Ing. Ghislandi	Scale: 1:500	Edizione: 2/6	Elaborazione: [H.2.01]
Approvato: 09	Data: 09/04/2013	Decisione: EMISSIONE	Progettista: Ing. Testa	Completato: Ing. Ghislandi	Approvato: Ing. Ghislandi	Scale: 1:500	Edizione: 2/6	Elaborazione: [H.2.01]
Approvato: 09	Data: 09/04/2013	Decisione: EMISSIONE	Progettista: Ing. Testa	Completato: Ing. Ghislandi	Approvato: Ing. Ghislandi	Scale: 1:500	Edizione: 2/6	Elaborazione: [H.2.01]

PROGETTISTA e RESP. INTEGRAZIONE PRESTAZIONI SPECIALISTICHE:  
 Dot. Ing. Enrico Ghislandi  
 Albo di Milano  
 N° A-16993

CONCESSIONARIA: