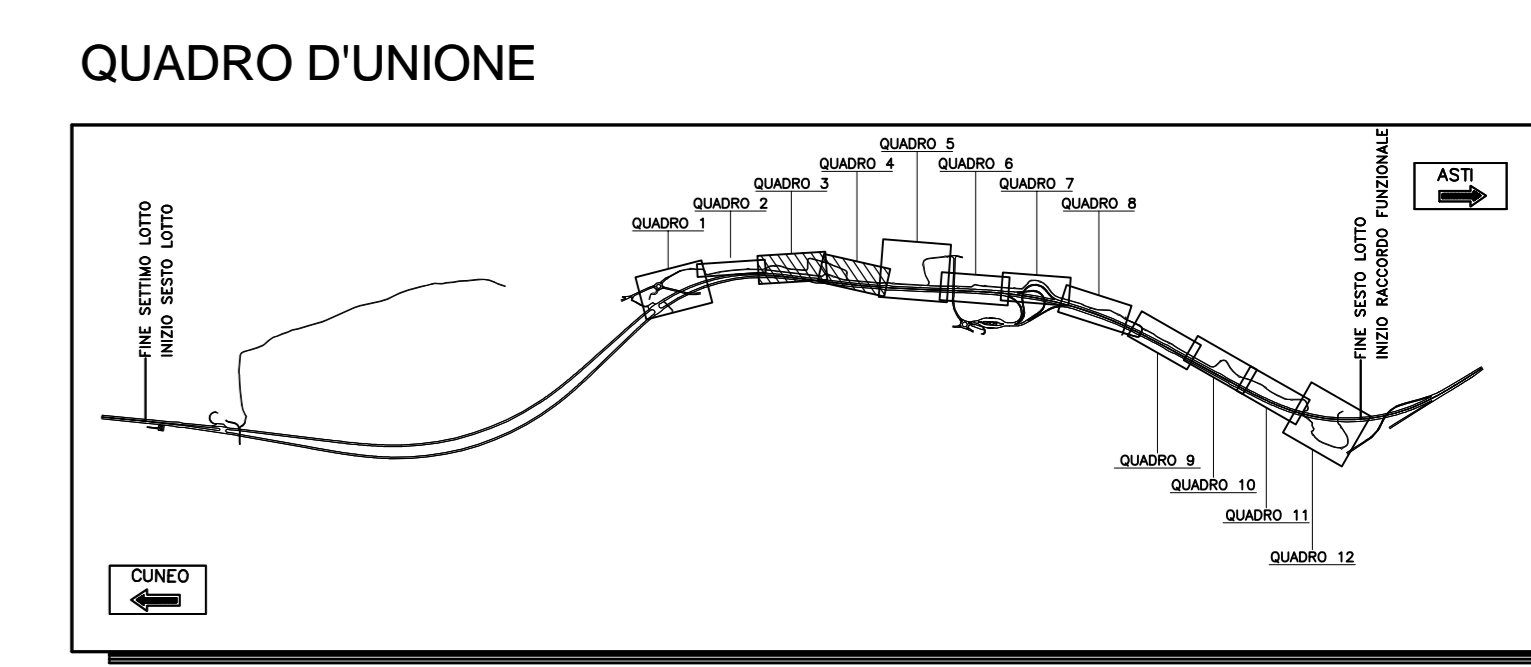
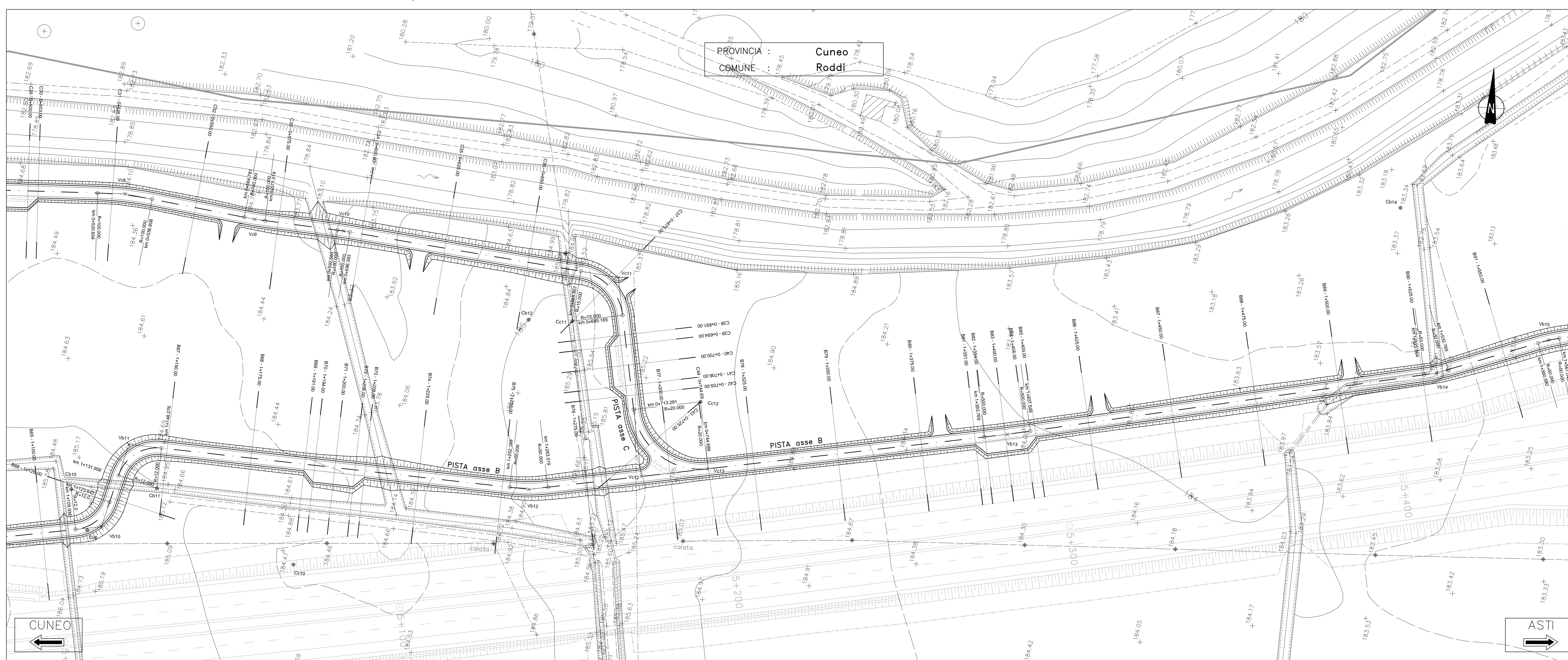




PISTA asse B					
Vb10	Vb11	Vb12	Vb13	Vb14	Vb15
16426.409 48522.600	16432.309 48547.493	16438.209 48572.386	16444.109 48597.279	16450.009 48622.172	16455.909 48647.065
16416.742 48533.090	16422.642 48558.072	16428.542 48582.965	16434.442 48607.858	16440.342 48632.751	16446.242 48657.644
R: 132.000 Ac: 27.704 Tm: 3.705 Sv: 15.319 Co: 12.977	R: 132.000 Ac: 26.974 Tm: 3.705 Sv: 15.319 Co: 12.977	R: 132.000 Ac: 26.244 Tm: 3.705 Sv: 15.319 Co: 12.977	R: 132.000 Ac: 25.514 Tm: 3.705 Sv: 15.319 Co: 12.977	R: 132.000 Ac: 24.784 Tm: 3.705 Sv: 15.319 Co: 12.977	R: 132.000 Ac: 24.054 Tm: 3.705 Sv: 15.319 Co: 12.977
PISTA asse C					
Vc10	Vc11	Vc12	Vc13	Vc14	Vc15
16015.341 48448.920	16021.241 48473.813	16027.141 48498.706	16033.041 48523.599	16038.941 48548.492	16044.841 48573.385
16009.320 48478.321	16015.220 48503.214	16021.120 48528.107	16027.020 48552.999	16032.920 48577.892	16038.820 48602.785
R: 132.000 Ac: 27.704 Tm: 3.705 Sv: 15.319 Co: 12.977	R: 132.000 Ac: 26.974 Tm: 3.705 Sv: 15.319 Co: 12.977	R: 132.000 Ac: 26.244 Tm: 3.705 Sv: 15.319 Co: 12.977	R: 132.000 Ac: 25.514 Tm: 3.705 Sv: 15.319 Co: 12.977	R: 132.000 Ac: 24.784 Tm: 3.705 Sv: 15.319 Co: 12.977	R: 132.000 Ac: 24.054 Tm: 3.705 Sv: 15.319 Co: 12.977

LEGENDA

ALBERI DA TUTELARE	✕ ES-nn
LIMITE TRA LE FASCE A E B	---
LIMITE TRA LE FASCE B E C	---
LIMITE ESTERNO DELLA FASCIA C	---
LIMITE DI PROGETTO TRA LE FASCE B E C	---
CONFINI COMUNALE	---
CONFINI PROVINCIALE	---
RITOMBAMENTO	---
RIPROFILATURA SUPERFICIALE	---
RISISTEMAZIONE ALLO STATO ATTUALE	---
SCOLLERA IN MASSI	---



Autostrada Asti-Cuneo

REGIONE PIEMONTE

PROVINCIA DI ASTI PROVINCIA DI CUNEO

COLLEGAMENTO AUTOSTRADALE ASTI - CUNEO

TRONCO II A21 (ASTI EST) - A6 (MARENE)
LOTTO 6 RODDI - DIGA ENEL

PROGETTO ESECUTIVO
SITI PER CAVE E DISCARICHE E CANTIERIZZAZIONE

VIABILITA' DI CANTIERE
PISTA DI CANTIERE DA PROGR. 3+900 A PROGR. 8+900
PLANIMETRIA DI PROGETTO E TRACCIAMENTO
TAVOLA 2

Approvato:	Data:	Decisione:	Progetto:	Completato:	Approvato:	Data:	Decisione:	Progetto:	Completato:	Approvato:	Data:	Decisione:	Progetto:	Completato:
	10	Apr. 2013	EMISSIONE:											

Marzo 2015

1:500

PROGETTISTA & RESP. INTEGRAZIONE PRESTAZIONI SPECIALISTICHE:
Dot. Ing. Enrico Ghislandi
Albo di Milano
N° A-16993

SINA

CONCESSIONARIA: