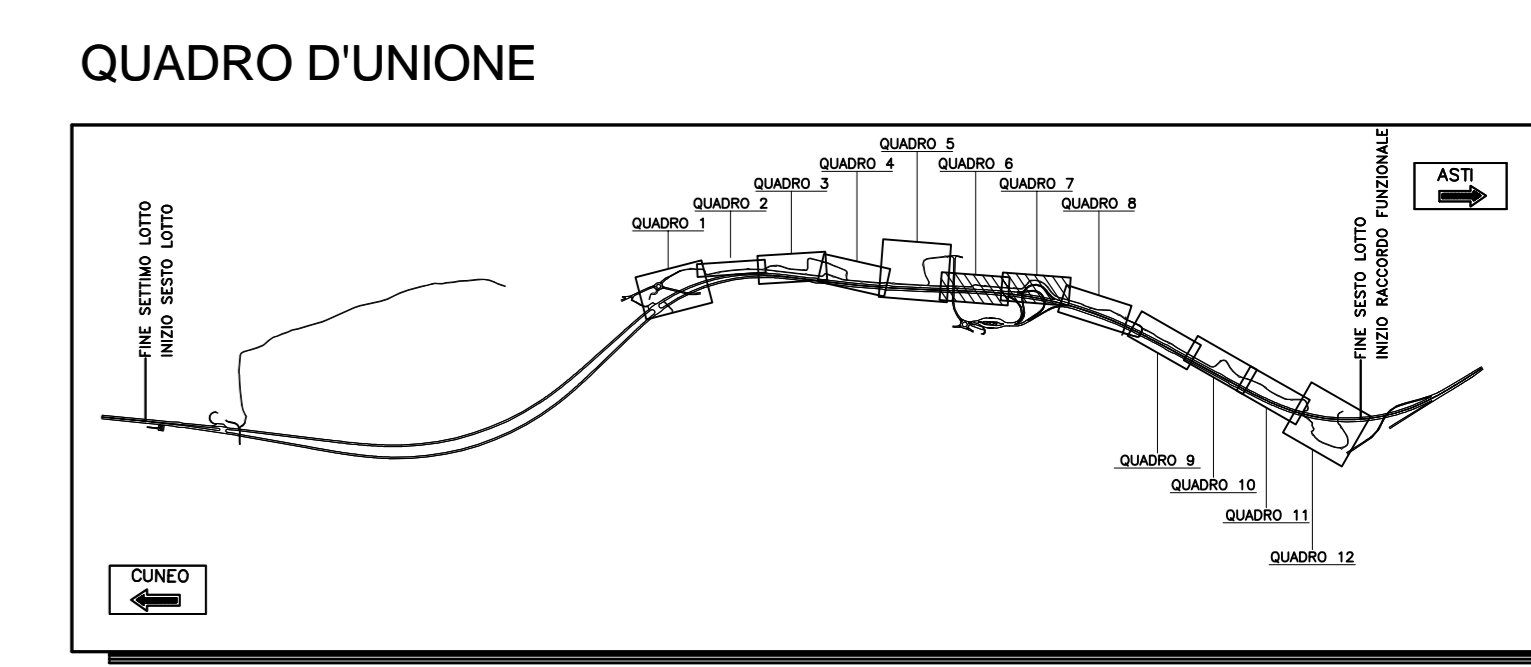
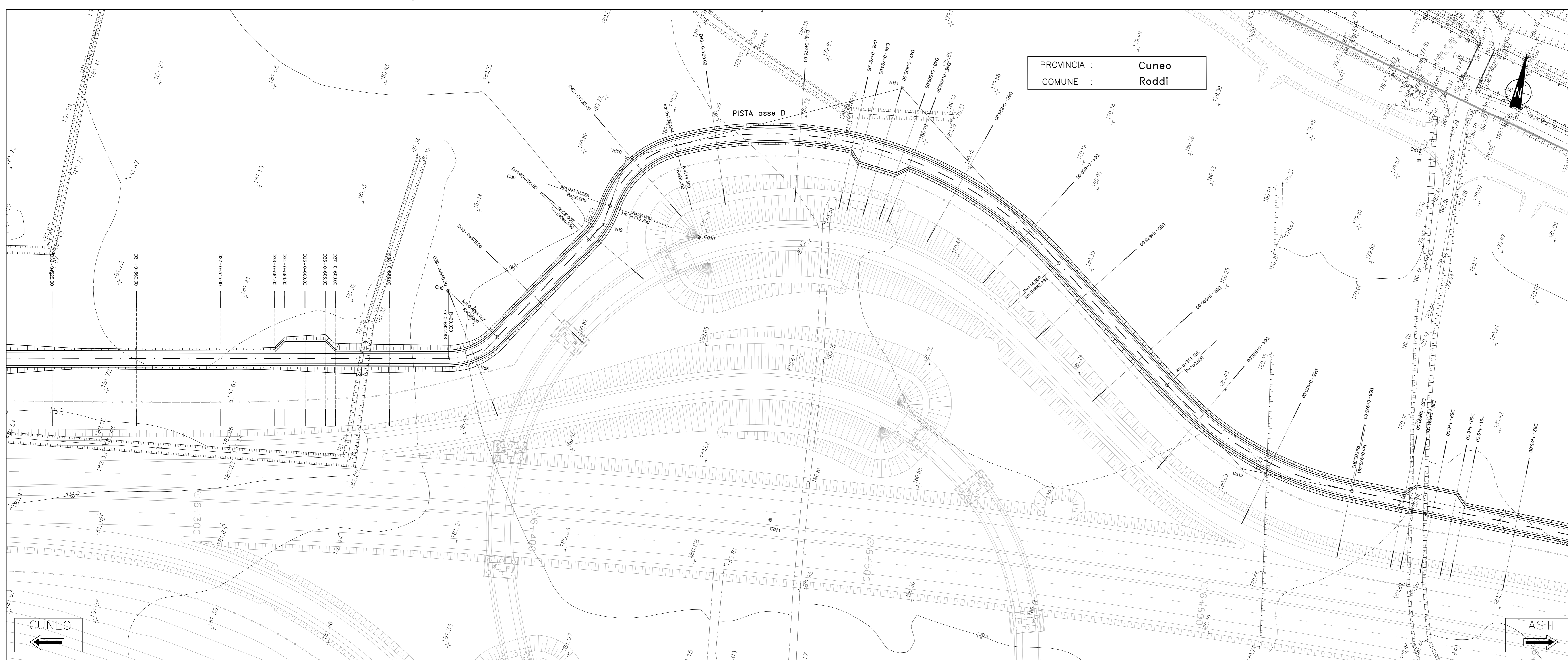


PISTA asse D				
VIS 17255.859 48748.816	VIS 17266.557 48707.795	VIS 17426.800 48750.097	VIS 17432.676 48769.011	VIS 17486.226 48774.635
CO 17237.336 48748.816	CO 17285.161 48758.993	CO 17471.344 48759.999	CO 17441.811 48757.955	CO 17470.177 48757.499
VIS 50.000 Ac 35.500 Tm 6.500 Sv 12.213 Co 12.185	VIS 4 Ac 35.519 Tm 6.600 Sv 12.081 Co 12.022	VIS 5 Ac 35.500 Tm 6.600 Sv 12.081 Co 11.653	VIS 6 Ac 34.500 Tm 7.500 Sv 14.008 Co 13.226	VIS 7 Ac 34.500 Tm 7.500 Sv 11.260 Co 11.255
VIS 17756.867 48834.372	VIS 17784.780 48801.008	VIS 17797.322 48801.824	VIS 17862.906 48859.613	VIS 17885.330 48850.905
CO 17744.135 48852.043	CO 17757.706 48860.295	CO 17813.293 48863.504	CO 17851.975 48866.135	CO 18017.002 48861.448
VIS 30.000 Ac 31.639 Tm 8.361 Sv 16.294 Co 15.838	VIS 9 Ac 31.639 Tm 8.361 Sv 11.698 Co 11.613	VIS 10 Ac 32.746 Tm 8.500 Sv 12.597 Co 26.494	VIS 11 Ac 30.834 Tm 8.361 Sv 12.881 Co 11.782	VIS 12 Ac 30.000 Ac 30.834 Tm 8.361 Sv 14.376 Co 13.270

**LEGENDA**

ALBERI DA TUTELARE	✕ ES-nn
LIMITI TRA LE FASCE A E B	---
LIMITI TRA LE FASCE B E C	---
LIMITI ESTERNO DELLA FASCE C	---
LIMITI DI PROGETTO TRA LE FASCE B E C	---
CONFINI COMUNALE	---
CONFINI PROVINCIALE	---
RITOMBAMENTO	---
RIPROFILATURA SUPERFICIALE	---
RISISTEMAZIONE ALLO STATO ATTUALE	---
SCUOLIERA IN MASSI	---





**Autostrada Asti-Cuneo**



PROVINCIA DI ASTI



REGIONE PIEMONTE



PROVINCIA DI CUNEO

**COLLEGAMENTO AUTOSTRADALE  
ASTI - CUNEO**

TRONCO II A21 (ASTI EST) - A6 (MARENE)  
LOTTO 6 RODDI - DIGA ENEL

PROGETTO ESECUTIVO  
SITI PER CAVE E DISCARICHE E CANTIERIZZAZIONE

VIABILITÀ DI CANTIERE  
PISTA DI CANTIERE DA PROGR. 3+900 A PROGR. 8+900  
PLANIMETRIA DI PROGETTO E TRACCIAMENTO  
TAVOLA 4

Approvato: [ ]	Data: [ ]	Decisione: [ ]	Autore: [ ]	Completato: [ ]	Approvato: [ ]	Scale: [ ]	Edizione: [ ]	Titolo: [ ]
Approvato: [ ]	Data: [ ]	Decisione: [ ]	Autore: [ ]	Completato: [ ]	Approvato: [ ]	Scale: [ ]	Edizione: [ ]	Titolo: [ ]
Approvato: [ ]	Data: [ ]	Decisione: [ ]	Autore: [ ]	Completato: [ ]	Approvato: [ ]	Scale: [ ]	Edizione: [ ]	Titolo: [ ]

PROGETTISTA & RESP. INTEGRATORE PRESTAZIONI SPECIALISTICHE:  
Dot. Ing. Enrico Ghislandi  
Albo di Milano  
N° A-16993

CONCESSIONARIA: