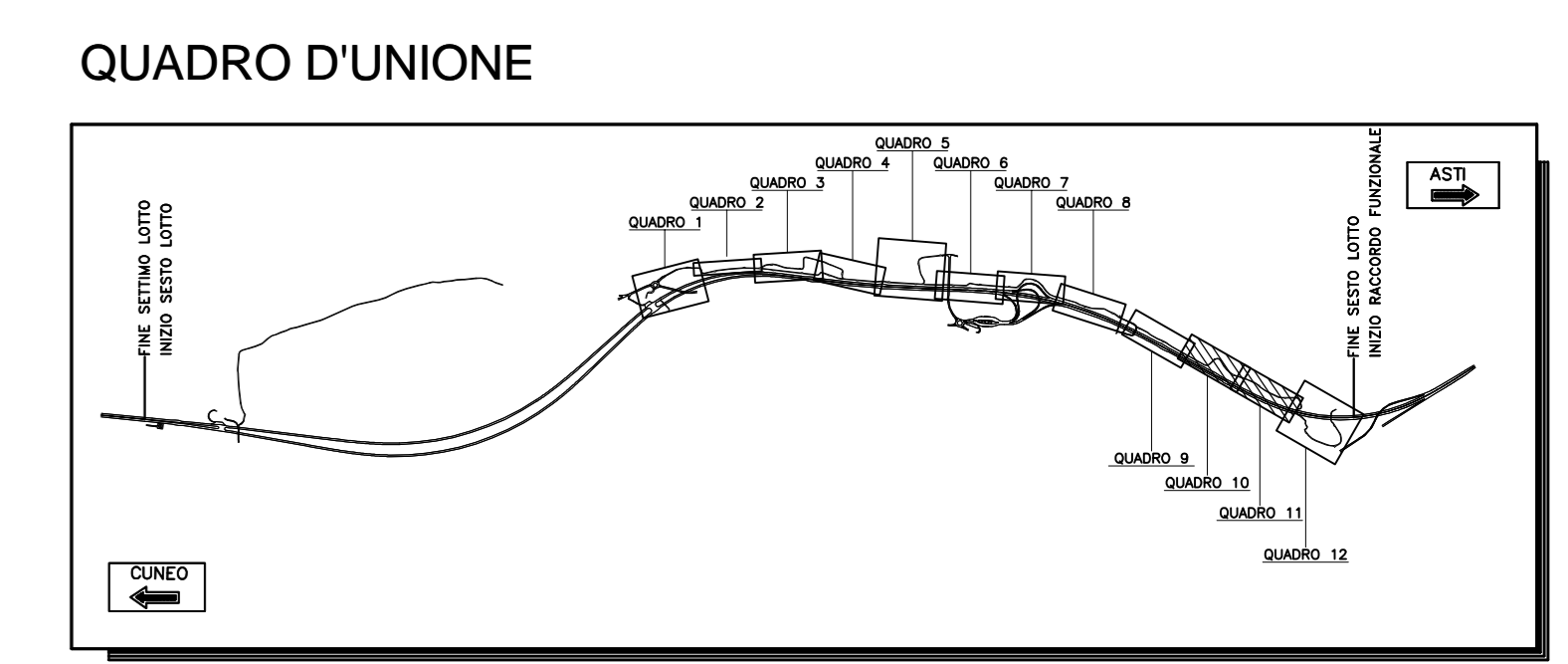
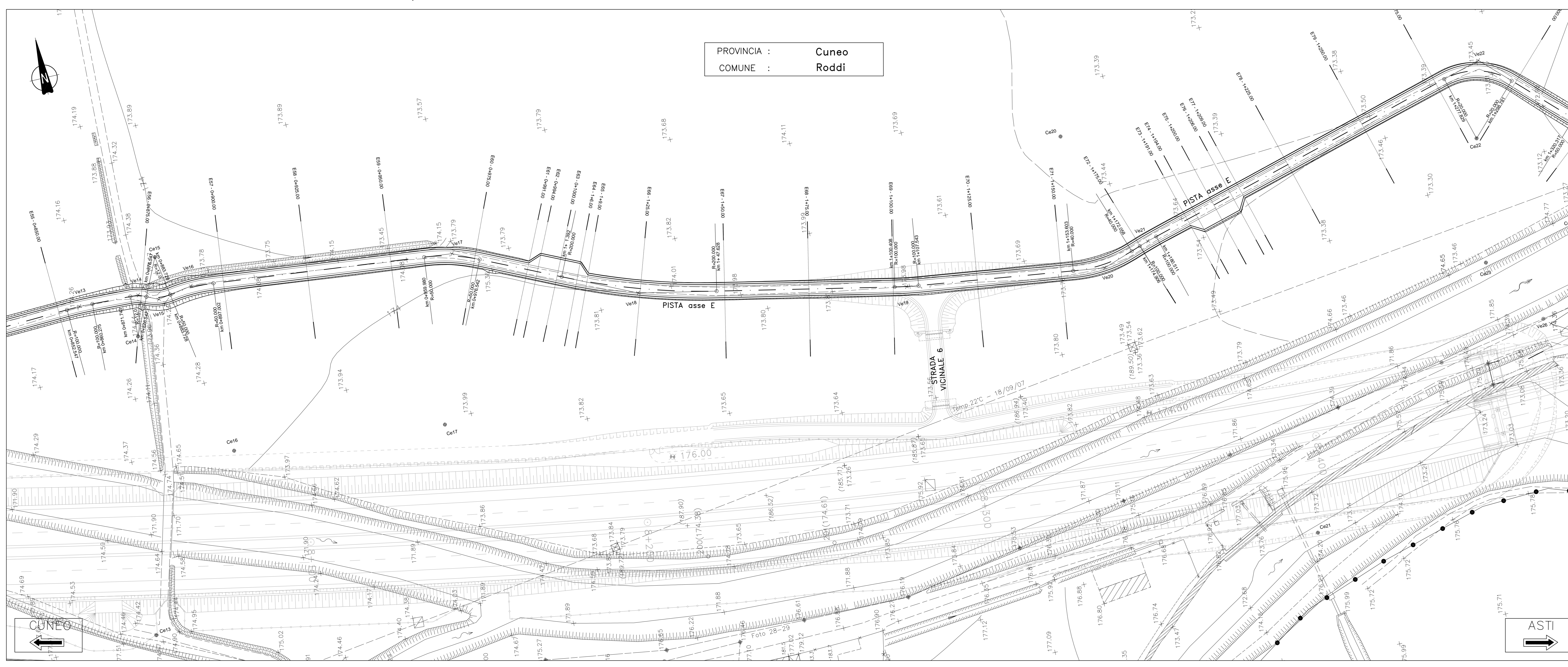


PISTA asse E				
Ve10 19169.497 48693.602	Ve10 19221.758 48784.615	Ve11 19289.143 48719.358	Ve12 19352.702 48787.023	Ve13 19411.122 48669.370
Ca10 19154.427 48727.605	Ca10 19228.579 48726.249	Ca11 19347.901 48681.663	Ca11 19374.776 48787.990	Ca13 19411.275 48669.295
Ve 9 R: 130.000 Ac: 35.518 Tan: 21.983 Sv: 57.943 Co: 35.464	Ve 10 R: 130.000 Ac: 115.795 Tan: 35.547 Sv: 57.943 Co: 47.300	Ve 11 R: 130.000 Ac: 19.074 Tan: 15.048 Sv: 29.871 Co: 29.781	Ve 12 R: 130.000 Ac: 31.217 Tan: 28.168 Sv: 51.077 Co: 50.524	Ve 13 R: 130.000 Ac: 4.609 Tan: 3.881 Sv: 7.728 Co: 7.728
Ve14 19429.878 48688.710	Ve15 19434.437 48686.110	Ve16 19444.690 48687.272	Ve17 19522.260 48678.629	Ve18 19573.420 48655.807
Ca14 19426.000 48676.809	Ca15 19436.168 48680.548	Ca16 19446.100 48683.349	Ca17 19508.734 48630.774	Ca18 19606.801 48646.914
Ve 14 R: 120.000 Ac: 35.489 Tan: 21.983 Sv: 57.943 Co: 4.773	Ve 15 R: 120.000 Ac: 38.000 Tan: 31.526 Sv: 7.181 Co: 7.074	Ve 16 R: 130.000 Ac: 16.900 Tan: 15.048 Sv: 13.273 Co: 13.234	Ve 17 R: 130.000 Ac: 31.089 Tan: 28.168 Sv: 16.562 Co: 16.487	Ve 18 R: 130.000 Ac: 4.715 Tan: 23.222 Sv: 46.258 Co: 46.134
Ve19 19661.330 48639.637	Ve20 19709.830 48631.792	Ve21 19724.024 48636.641	Ve22 19811.841 48666.645	
Ca19 19668.155 48728.275	Ca20 19705.835 48672.695	Ca21 19753.643 48641.013	Ca22 19825.887 48644.277	
Ve 19 R: 130.000 Ac: 4.549 Tan: 3.967 Sv: 7.134 Co: 7.133	Ve 20 R: 130.000 Ac: 39.373 Tan: 31.526 Sv: 13.450 Co: 18.292	Ve 21 R: 130.000 Ac: 3.569 Tan: 2.803 Sv: 5.909 Co: 5.904	Ve 22 R: 130.000 Ac: 66.693 Tan: 10.592 Sv: 20.952 Co: 20.007	

**LEGENDA**

ALBERI DA TUTELARE	✕ ES-nn
LIMITE TRA LE FASCE A E B	---
LIMITE TRA LE FASCE B E C	---
LIMITE ESTERNO DELLA FASCE C	---
LIMITE DI PROGETTO TRA LE FASCE B E C	---
CONFINI COMUNALE	---
CONFINI PROVINCIALE	---
RITOMBAMENTO	---
RIPROFILATURA SUPERFICIALE	---
RISISTEMAZIONE ALLO STATO ATTUALE	---
SCOGLIERA IN MASSI	---





**Autostrada Asti-Cuneo**



PROVINCIA DI ASTI



REGIONE PIEMONTE



PROVINCIA DI CUNEO

**COLLEGAMENTO AUTOSTRADALE  
ASTI - CUNEO**

TRONCO II A21 (ASTI EST) - A6 (MARENE)  
LOTTO 6 RODDI - DIGA ENEL

PROGETTO ESECUTIVO  
SITI PER CAVE E DISCARICHE E CANTIERIZZAZIONE

VIABILITA' DI CANTIERE  
PISTA DI CANTIERE DA PROGR. 3+900 A PROGR. 8+900  
PLANIMETRIA DI PROGETTO E TRACCIAMENTO  
TAVOLA 6

Approvato: [ ]	Data: [ ]	Decisione: [ ]	Emisore: [ ]	Completato: [ ]	Approvato: [ ]	Completato: [ ]	Emisore: [ ]	Completato: [ ]	Approvato: [ ]	Completato: [ ]	Emisore: [ ]	Completato: [ ]	
EMISORE:		REDAZIONE:		CORREZIONE:		VERIFICA:		AUTORIZZAZIONE:		CANTIERI:		CANTIERI:	
Marzo 2015													
1:500													

PROGETTISTA & RESP. INTEGRAZIONE PRESTAZIONI SPECIALISTICHE:  
Dot. Ing. Enrico Ghiandri  
Atto di Milano  
N° A-10993

CONCESSIONARIA: