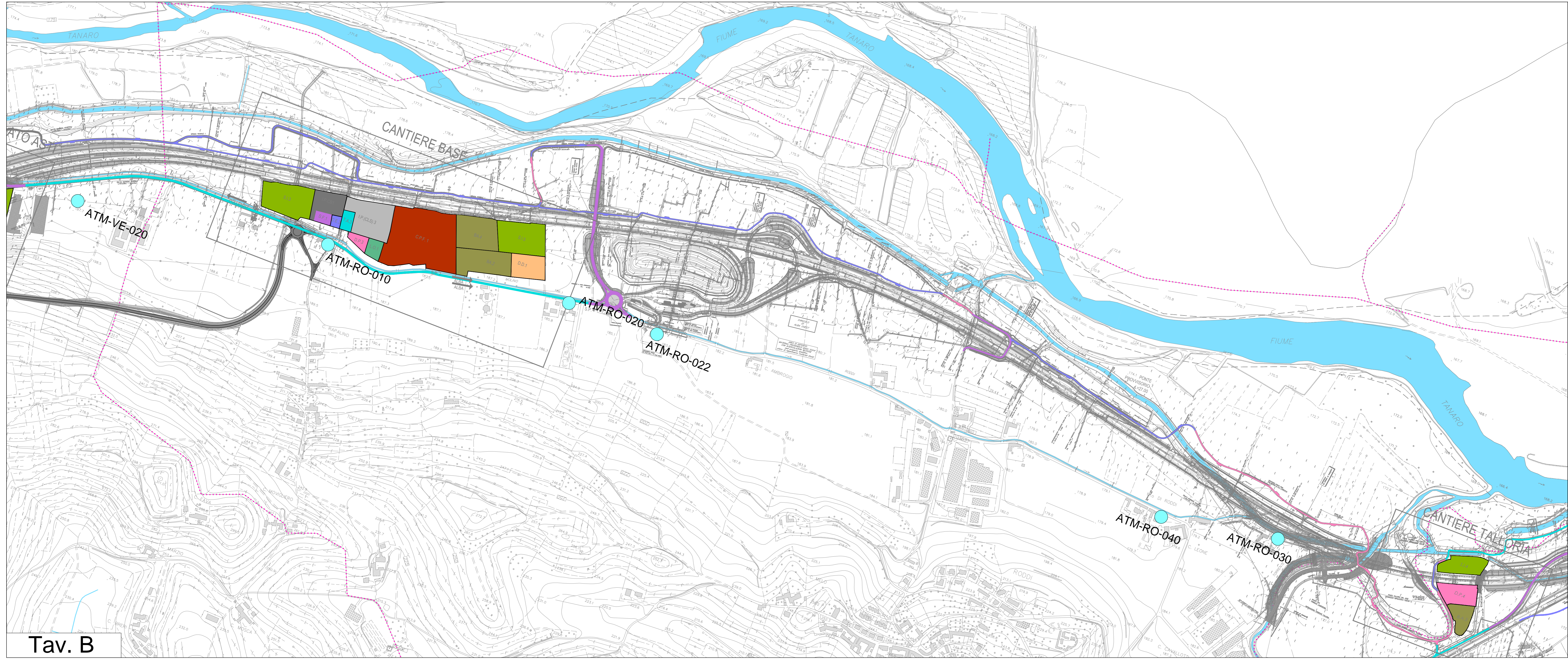
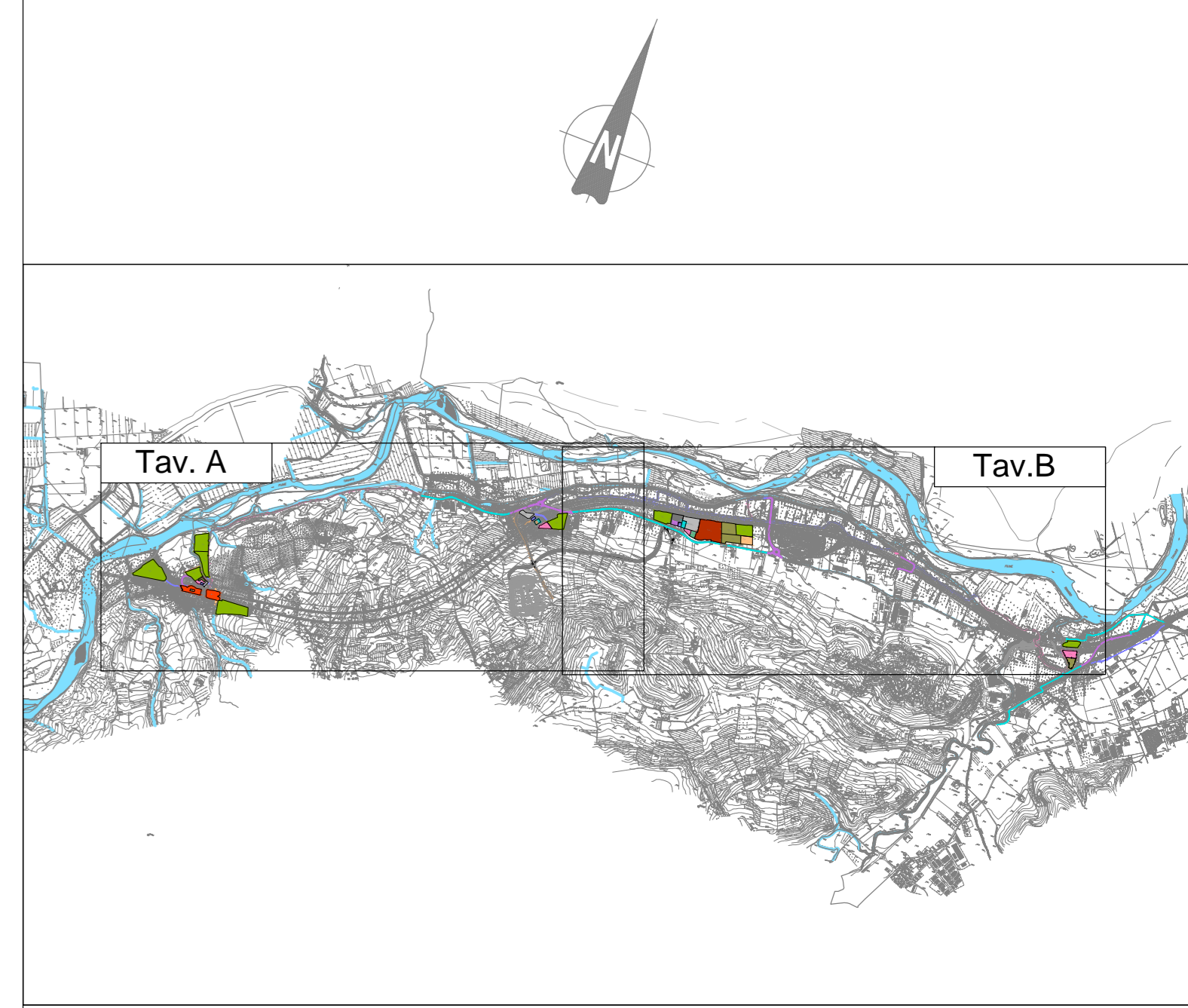


Tav. A



Tav. B



LEGGENDA

- PUNTI DI MONITORAGGIO
- Ambito di monitoraggio Atmosfera
- ATM-CH-010
  - Punti di monitoraggio
  - Limiti Comunali

LEGGENDA PISTE E AREE DI CANTIERE

- VIABILITA' ESISTENTE IN VARIANTE
- VIABILITA' ESISTENTE
- NUOVE PISTE
- ADEGUAMENTO STRADE ESISTENTI
- S.I. STOCCAGGIO INERTI
- S.F. STOCCAGGIO FRESATI
- I.P. (CLS) IMPIANTO PRODUZIONE MALTE
- I.P. (CB) IMPIANTO PRODUZIONE BITUMI
- L.O. LOCALI OPERATIVI
- BA. BARACCAMENTI "A"
- TA. TRATTAMENTO ACQUE
- C.E. CABINE ELETTRICHE
- I.V. IMPIANTI DI VENTILAZIONE
- D.P. DEPOSITO PROVVISORIO MATERIALE
- D.D. STOCCAGGIO MATERIALE DI DEMOLIZIONE
- C.P.F. CANTIERE DI PREFABBRICAZIONE
- P.Z.A. PIAZZALE CUNICOLO ESPLORATIVO

**Autostrada Asti-Cuneo**

PROVINCIA DI ASTI

REGIONE PIEMONTE

PROVINCIA DI CUNEO

**COLLEGAMENTO AUTOSTRADALE  
ASTI - CUNEO**

TRONCO II A21 (ASTI EST) - A6 (MARENE)  
LOTTO 6 RODDI - DIGA ENEL

PROGETTO ESECUTIVO  
MONITORAGGIO

AMBITO DI MONITORAGGIO ATMOSFERA  
TAVOLA 5

CD	Descrizione	Autore	Verificato	Completato	Approvato	Scale	Edizione
01	EMMISSIONE	Aut. 2013	26	26	26	2,6	1
02	Rev. a seguito richieste MIT-SVCA	Marzo 2015	26	26	26	2,6	2
03	Approvazione	2015	26	26	26	2,6	3

Marzo 2015

1:5000

PROGETTISTA e RESP. INTEGRAZIONE PRESTAZIONI SPECIALISTICHE:  
Dot. Ing. Enrico Ghislandi  
Albo di Milano  
N° A. 10993

CONCESSIONARIA: