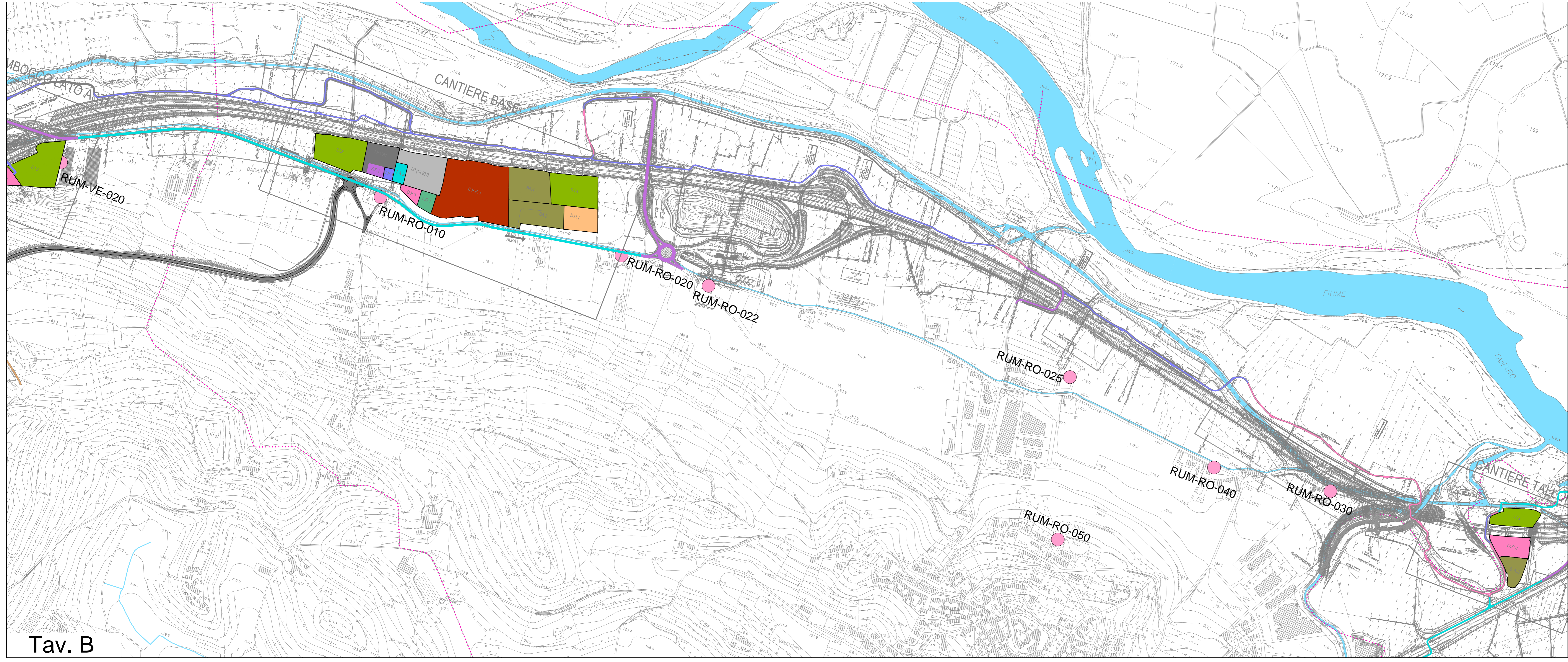
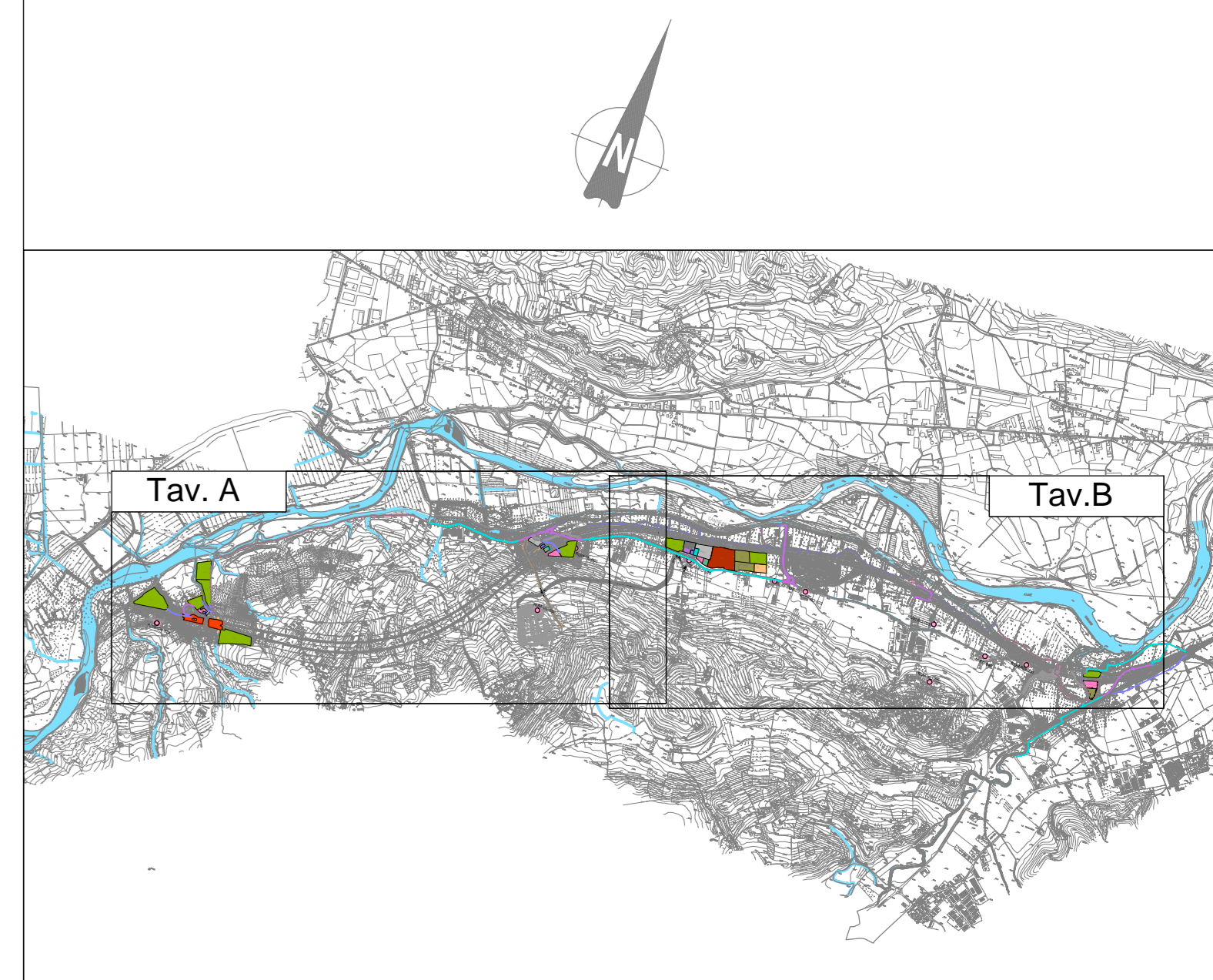


Tav. A



Tav. B



LEGENDA

PUNTI DI MONITORAGGIO

Ambito di monitoraggio Rumore

- RUM-CH-010
- Punti di monitoraggio
- Limiti Comunali

LEGENDA PISTE E AREE DI CANTIERE

- VIABILITA' ESISTENTE IN VARIANTE
- VIABILITA' ESISTENTE
- NUOVE PISTE
- ADEGUAMENTO STRADE ESISTENTI
- S.I. STOCCAGGIO INERTI
- S.F. STOCCAGGIO FRESATI
- I.P. (CLSI) IMPIANTO PRODUZIONE MALTE
- I.P. (CB) IMPIANTO PRODUZIONE BITUMI
- L.O. LOCALI OPERATIVI
- BA. BARACCAMENTI "A"
- TA. TRATTAMENTO ACQUE
- C.E. CABINE ELETTRICHE
- I.V. IMPIANTI DI VENTILAZIONE
- D.P. DEPOSITO PROVVISORIO MATERIALE
- D.D. STOCCAGGIO MATERIALE DI DEMOLIZIONE
- C.P.F. CANTIERE DI PREFABBRICAZIONE
- P.Z.A. PIAZZALE CUNICOLO ESPLORATIVO



**Autostrada Asti-Cuneo**



PROVINCIA DI ASTI



REGIONE PIEMONTE



PROVINCIA DI CUNEO

**COLLEGAMENTO AUTOSTRADALE  
ASTI - CUNEO**

TRONCO II A21 (ASTI EST) - A6 (MARENE)  
LOTTO 6 RODDI - DIGA ENEL

PROGETTO ESECUTIVO  
MONITORAGGIO

AMBITO DI MONITORAGGIO RUMORE  
TAVOLA 6

CD	Apr. 2013	EMMISSIONE	Aut.	Dir. del. Inve.	Ing. Spagnoli	Appr.	Ing. Ghislandi	Scale	2,6	E	d	M.0.1.09
Appr.	Marzo 2015	Rev. a seguito richiesta MIT-SVCA	Dir. del. Inve.	Ing. Spagnoli	Appr.	Ing. Ghislandi						Marzo 2015
Appr.			Aut.	Dir. del. Inve.	Ing. Spagnoli	Appr.	Ing. Ghislandi					1:5000

PROGETTISTA e RESP. INTEGRAZIONE PRESTAZIONI SPECIALISTICHE:  
Dot. Ing. Enrico Ghislandi  
Albo di Milano  
N° A/10993

CONCESSIONARIA:  
 SINA