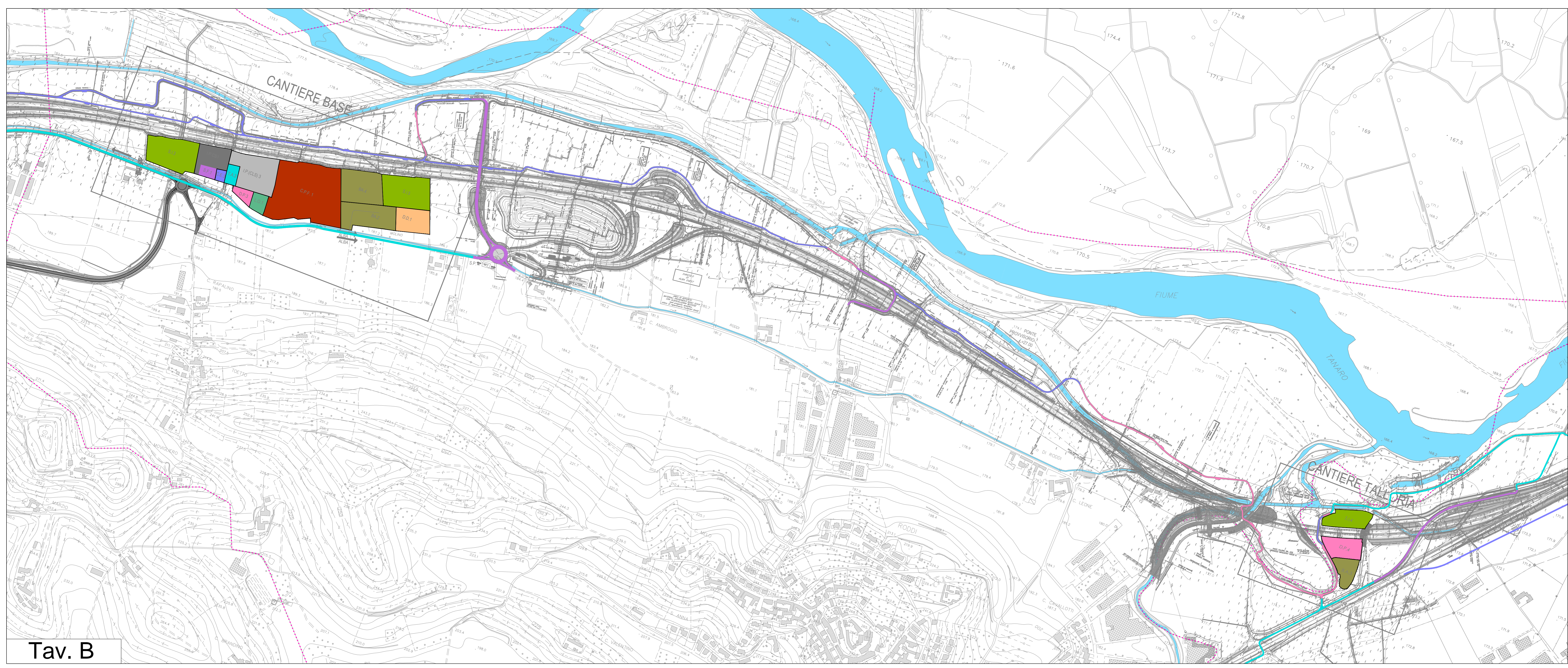
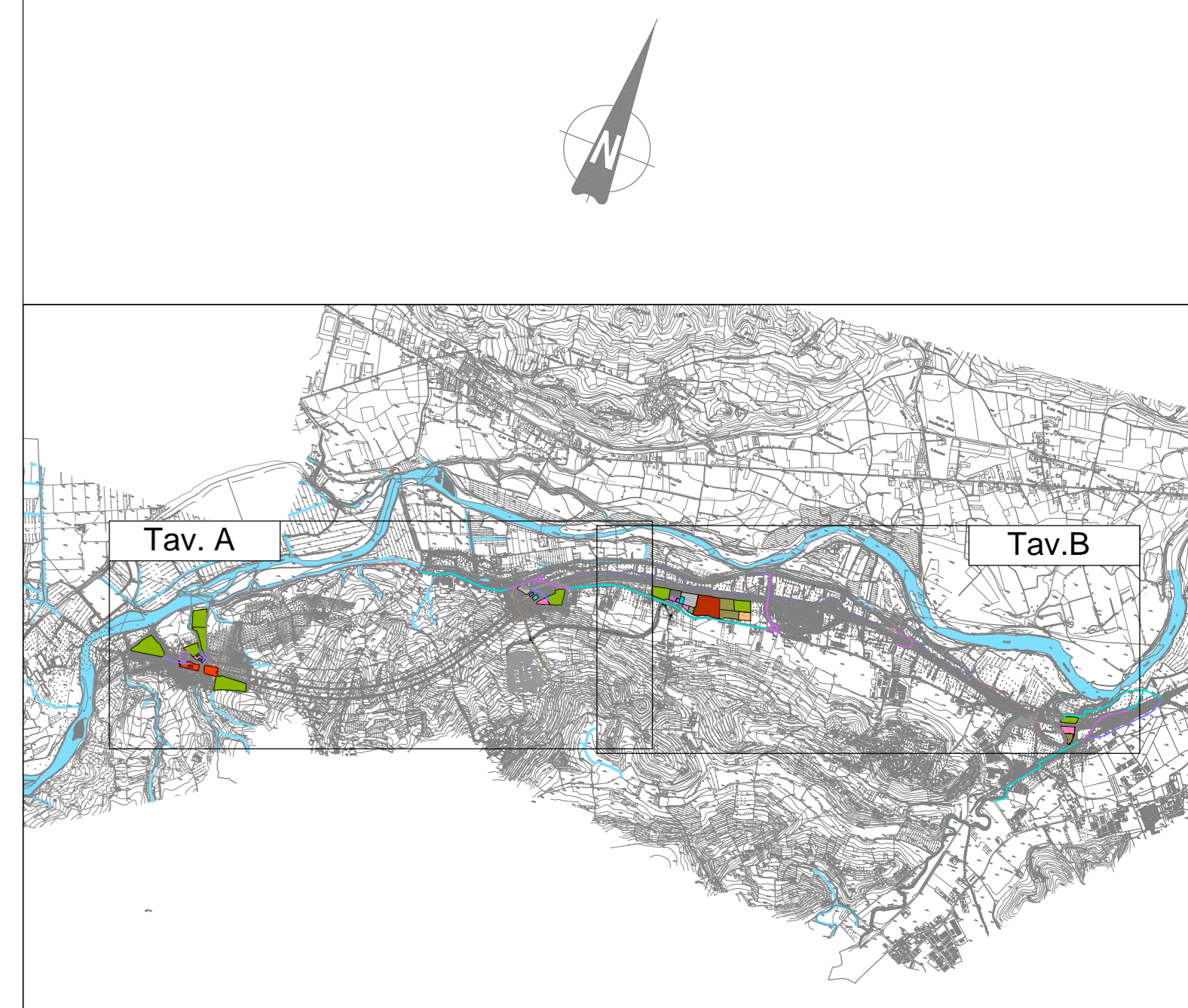


Tav. A



Tav. B



LEGENDA

- PUNTI DI MONITORAGGIO**
- Ambito di monitoraggio Vibrazioni**
- VIB-MO-010
 - Punti di monitoraggio
 - Limiti Comunali

LEGENDA PISTE E AREE DI CANTIERE

- VIABILITA' ESISTENTE IN VARIANTE
- VIABILITA' ESISTENTE
- NUOVE PISTE
- ADEGUAMENTO STRADE ESISTENTI
- S.I. STOCCAGGIO INERTI
- S.F. STOCCAGGIO FRESATI
- I.P. (CLS) IMPIANTO PRODUZIONE MALTE
- I.P. (CB) IMPIANTO PRODUZIONE BITUMI
- L.O. LOCALI OPERATIVI
- BA. BARACCAMENTI "A"
- TA. TRATTAMENTO ACQUE
- C.E. CABINE ELETTRICHE
- I.V. IMPIANTI DI VENTILAZIONE
- D.P. DEPOSITO PROVVISORIO MATERIALE
- D.D. STOCCAGGIO MATERIALE DI DEMOLIZIONE
- C.P.F. CANTIERE DI PREFABBRICAZIONE
- P.Z.A. PIAZZALE CUNICOLO ESPLORATIVO



Autostrada Asti-Cuneo



PROVINCIA DI ASTI



REGIONE PIEMONTE



PROVINCIA DI CUNEO

**COLLEGAMENTO AUTOSTRADALE
ASTI - CUNEO**

TRONCO II A21 (ASTI EST) - A6 (MARENE)
LOTTO 6 RODDI - DIGA ENEL

PROGETTO ESECUTIVO
MONITORAGGIO

**AMBITO DI MONITORAGGIO VIBRAZIONI
TAVOLA 7**

CD	Data	Descrizione	Autore	Verificato	Convalidato	Approvato	Scale	Formato
01	Apr. 2013	EMMISSIONE	Dot. Ennio Ghislandi	Ing. Spigolon	Ing. Ghislandi		2,6	E d M.O.1.10
02	Marzo 2015	Rev. a seguito richieste MIT-SVCA	Dot. Ennio Ghislandi	Ing. Spigolon	Ing. Ghislandi			Marzo 2015
03								1:5000

PROGETTISTA e RESP. INTEGRAZIONE PRESTAZIONI SPECIALISTICHE:
Dot. Ing. Enrico Ghislandi
Albo di Milano
N° A.16993

CONCESSIONARIA:
