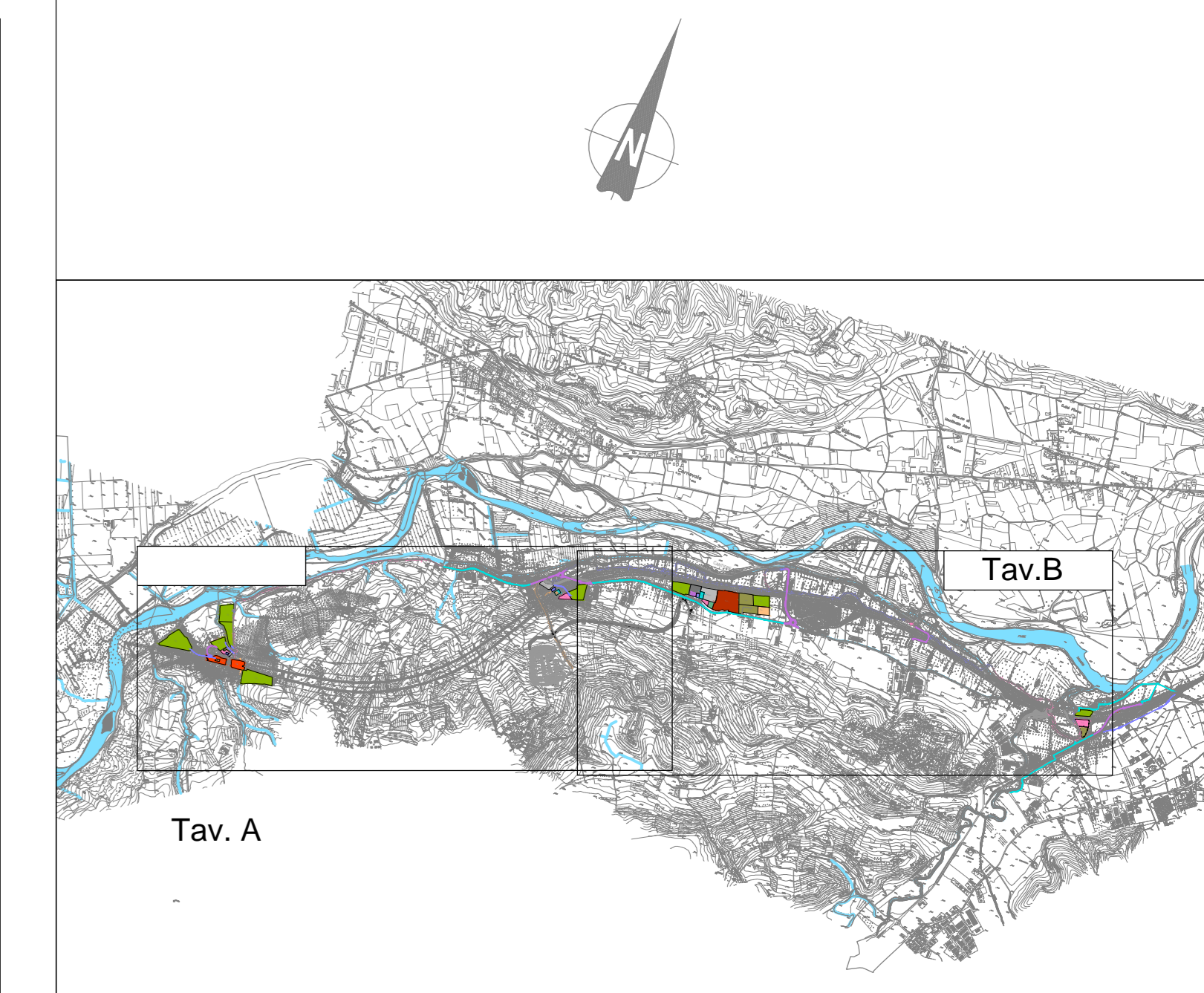


Tav. A



Tav. A

Tav. B

LEGENDA

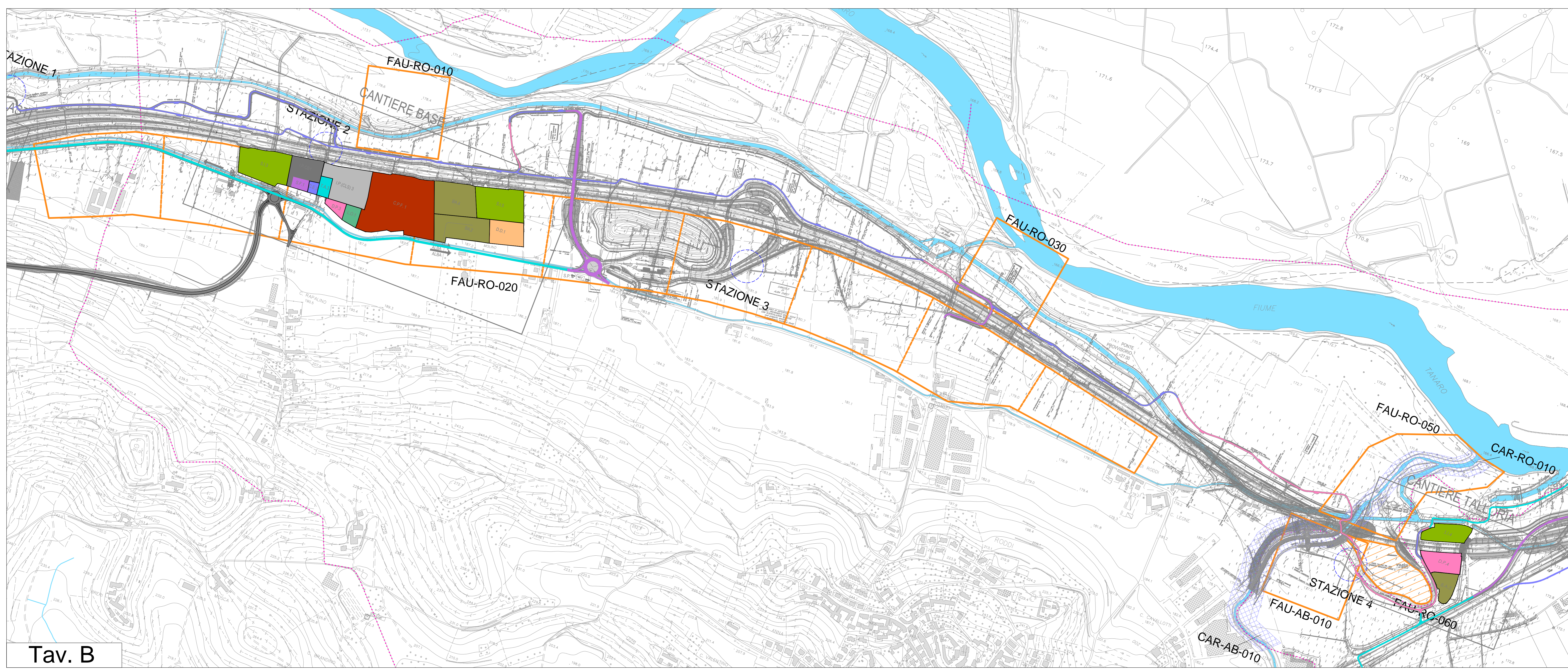
PUNTI DI MONITORAGGIO

Ambito di monitoraggio Fauna-Ecosistemi

- FAU-CH-010 Area di monitoraggio - i gruppi faunistici monitorati sono indicati nelle schede monografiche (rif. elaborato - M.O.1.13-00)
- CAR-CH-010 Area di monitoraggio metodo Caravaggio
- Area di monitoraggio specifica: nuova area umida all'interno dell'alveo storico Torrente Talloria
- Limiti Comunali
- Stazioni di monitoraggio chiroteri

LEGENDA PISTE E AREE DI CANTIERE

- VIABILITA' ESISTENTE IN VARIANTE
- VIABILITA' ESISTENTE
- NUOVE PISTE
- ADEGUAMENTO STRADE ESISTENTI
- STOCCAGGIO INERTI
- STOCCAGGIO FRESATI
- IMPIANTO PRODUZIONE MALTE
- IMPIANTO PRODUZIONE BITUMI
- LOCALI OPERATIVI
- BARACCAMENTI "A"
- TRATTAMENTO ACQUE
- CABINE ELETTRICHE
- IMPIANTI DI VENTILAZIONE
- DEPOSITO PROVVISORIO MATERIALE
- STOCCAGGIO MATERIALE DI DEMOLIZIONE
- CANTIERE DI PREFABBRICAZIONE
- PIAZZALE CUNICOLO ESPLORATIVO



Tav. B

Autostrada Asti-Cuneo

PROVINCIA DI ASTI

REGIONE PIEMONTE

PROVINCIA DI CUNEO

**COLLEGAMENTO AUTOSTRADALE
ASTI - CUNEO**

TRONCO II A21 (ASTI EST) - A6 (MARENE)
LOTTO 6 RODDI - DIGA ENEL

PROGETTO ESECUTIVO
MONITORAGGIO

AMBITO DI MONITORAGGIO FAUNA-ECOSISTEMI
TAVOLA 8

CD	Descrizione	Autore	Disegnato	Verificato	Approvato	Scale	Edizione
01	Apr. 2013 EMISSIONE	Aut. del. Invenz.	Ing. Spagnoli	Ing. Ghislandi	Ing. Ghislandi	2,6	1
02	Marzo 2015 Rev. a seguito richieste MIT-SVCA	Aut. del. Invenz.	Ing. Spagnoli	Ing. Ghislandi	Ing. Ghislandi		2
							Marzo 2015

Scale: 1:5000

PROGETTISTA e RESP. INTEGRAZIONE PRESTAZIONI SPECIALISTICHE:
Dot. Ing. Enrico Ghislandi
Albo di Milano
N° A. 16993

CONCESSIONARIA: