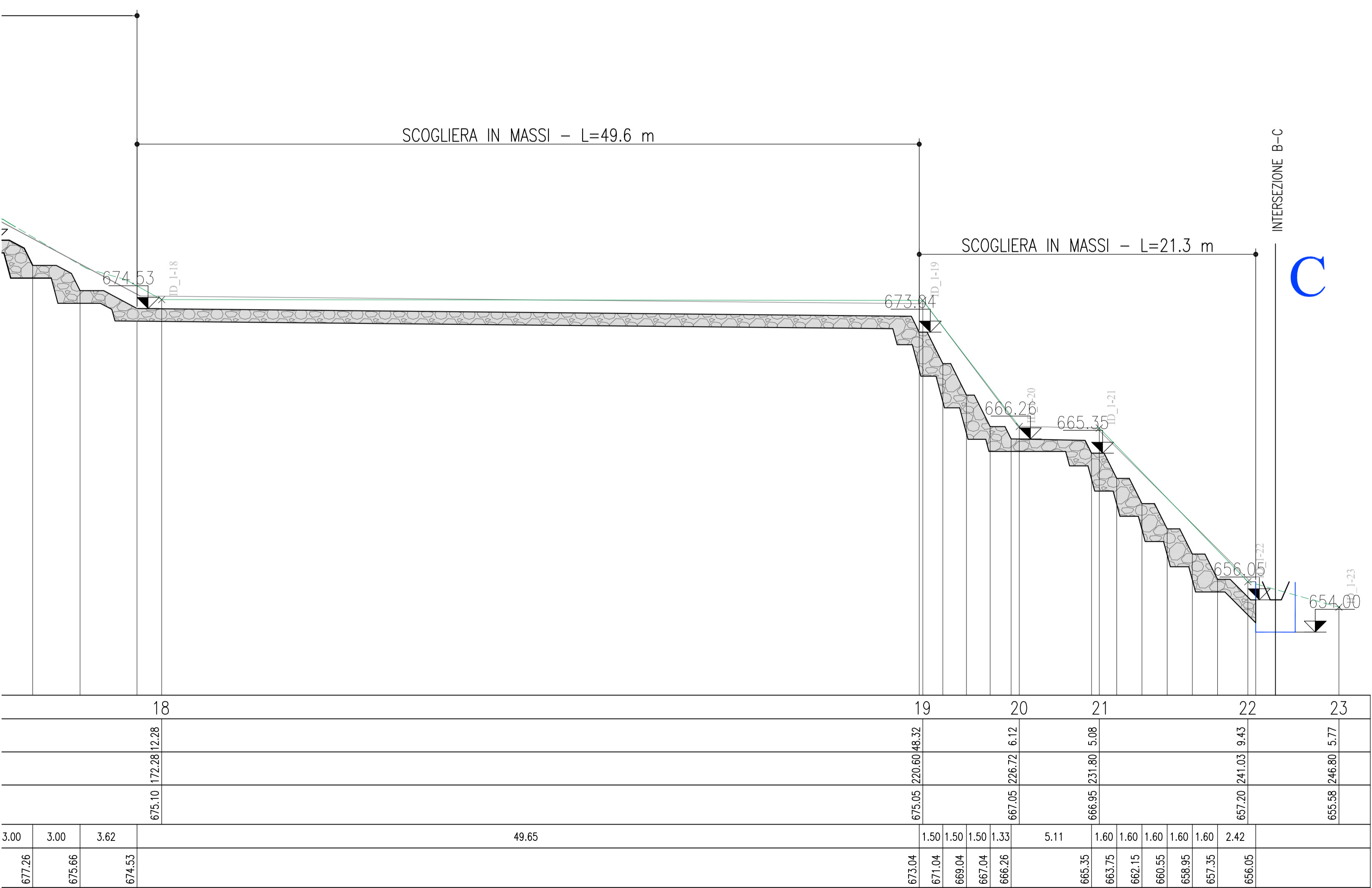
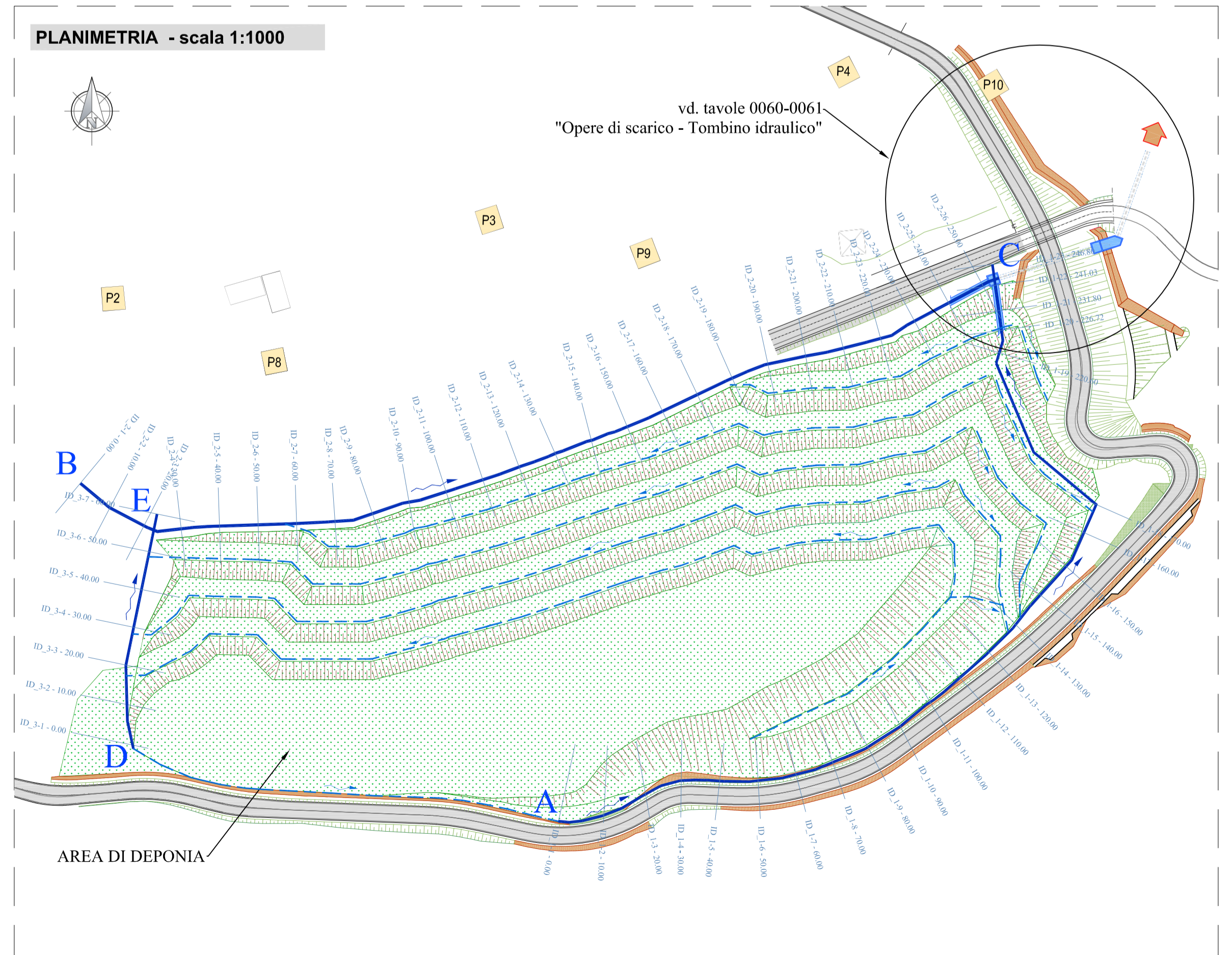


PROFILO A-C (1° tratto) - scala 1:200



PROFILO A-C (2° tratto) - scala 1:200



PLANIMETRIA - scala 1:1000

**LAISON LYON - TURIN / COLLEGAMENTO TORINO - LIONE**  
 Partie commune franco-italienne / Section transfrontalière | Partie commune italo-francese / Sezione transfrontaliera

**NUOVO COLLEGAMENTO INTERNAZIONALE TORINO - LIONE**  
 CUNICOLO ESPLORATIVO DE LA MADDALENA  
 PROGETTO ESECUTIVO  
 CUP C11J05000030001

**SITO DI DEPOSITO MADDALENA**  
 Variante in opera per aumento deponia

**REGIMAZIONE DELLE ACQUE**  
 Planimetria e Profili - Tavola 1 di 2

Responsabile della Progettazione: Dott. Ing. Valter Peisano  
**IG INGEGNERIA GEOTECNICA s.r.l.**

Indice	Data	Modifiche	Concepito da	Controllato da	Validato da
0	16/04/2013	Emissione	M. Ferrero - IG	P. Marcolino - PM	V. Peisano - IG
A	14/06/2013	Recupero osservazioni PCM	M. Ferrero - IG	P. Marcolino - PM	V. Peisano - IG
B	18/11/2013	Variante in opera (B3)	M. Ferrero - IG	P. Marcolino - PM	V. Peisano - IG
C	10/02/2014	Variante in opera - Rec. prescritt. DL/UTP (B4)	M. Ferrero - IG	P. Marcolino - PM	V. Peisano - IG

N° **M A D D E P B O R O 0 3 7 C A P P L A**  
 Doc. Fase. Stato. Edizione. Numero. Indice. Data. Tipo.

INDIRIZZO GED: DEP // // 02 00 00 40 09 | SCALA: 1:200

PCM: Rappresentante: **GEODATA ENGINEERING** (Marittimo) | **SVSTRA ITALIA**  
 APPAL FATORE: **IG INGEGNERIA GEOTECNICA s.r.l.** (Mantova) | **EUROSOL PALINODI s.p.a.** (Euroverde di Green Scipio e C. s.r.l.)

**LYON TURIN FERROVAIRE** | **EUROPEAN UNION**