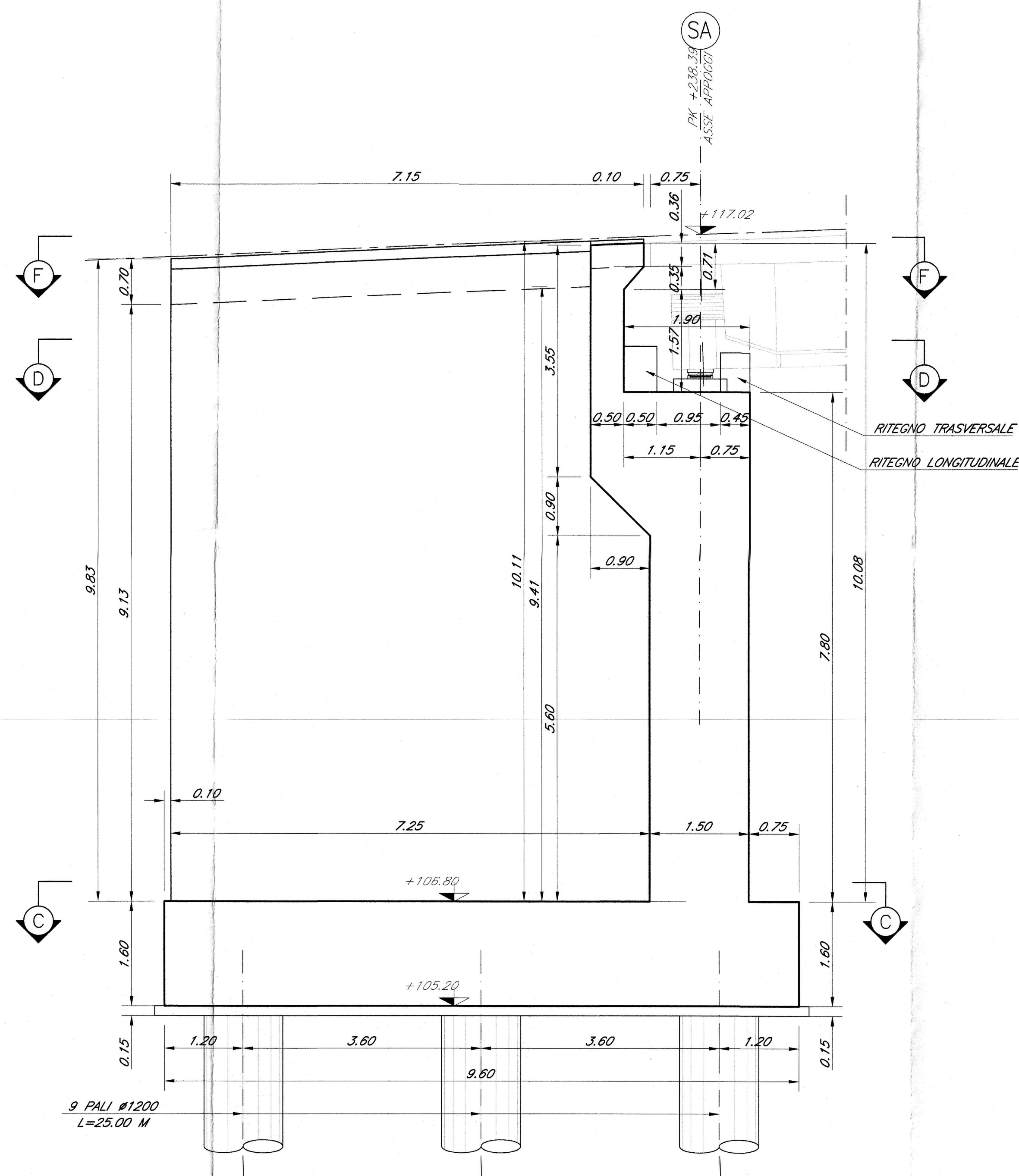
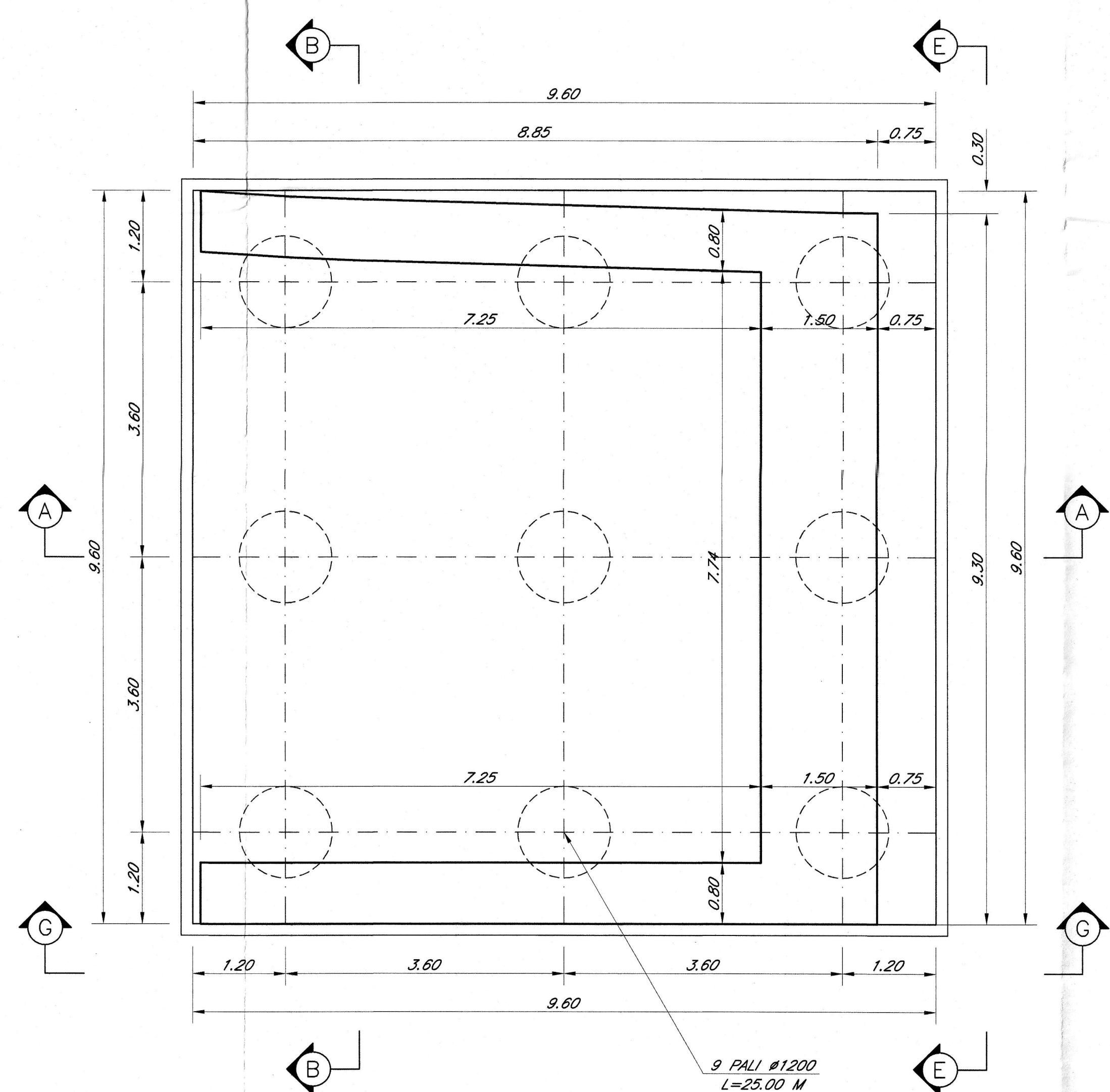


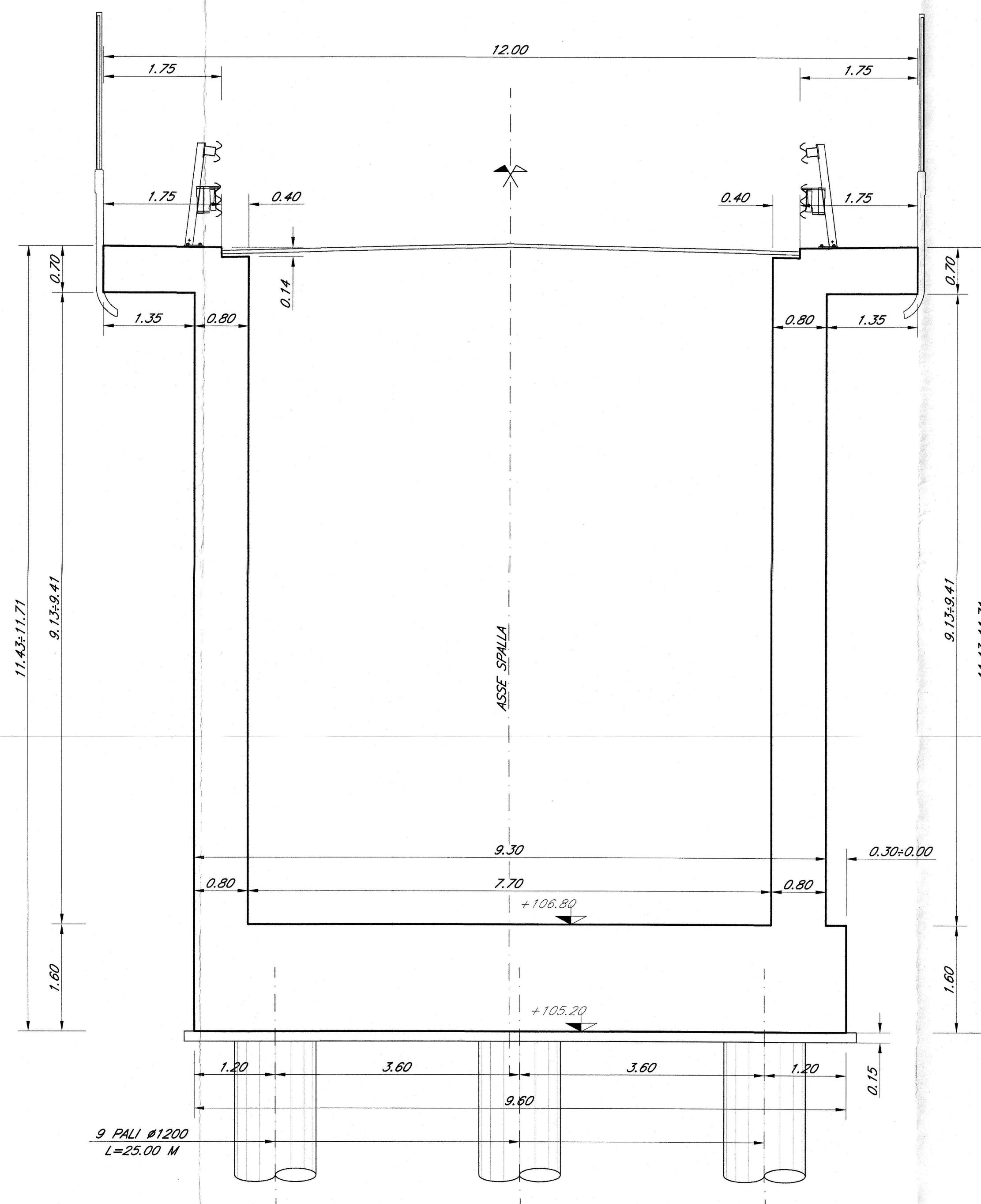
SEZIONE A-A  
Scala 1:50



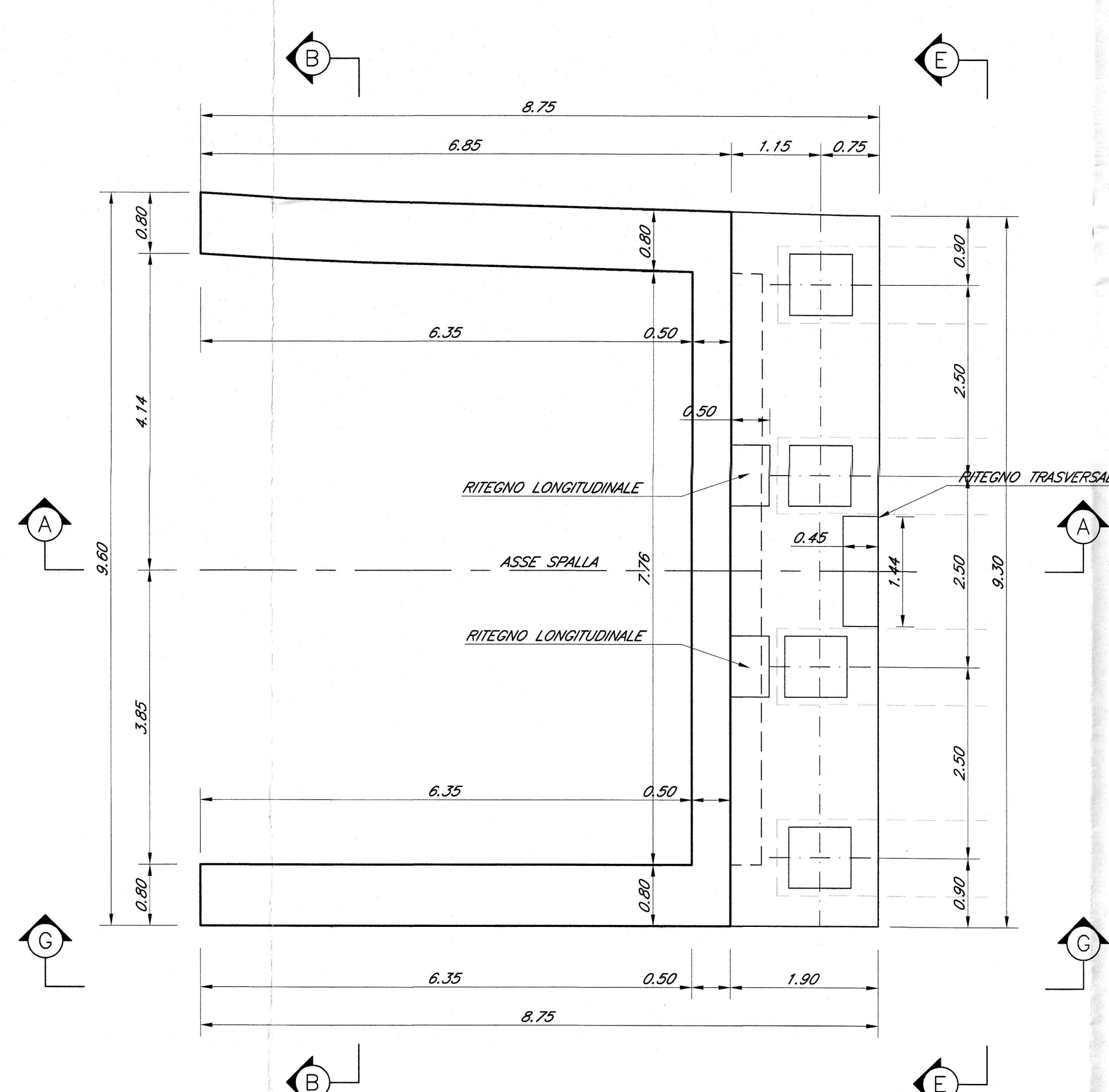
SEZIONE C-C  
Scala 1:50



SEZIONE B-B  
Scala 1:50



SEZIONE D-D  
Scala 1:50



**TABELLA MATERIALI**

Colorestruzzo	Tipologia	Supporto s/c max (m)	Classe di lavorabilità (m)	Classe di resistenza (MPa)	Classe di esposizione ambientale (m)	Classe di esposizione (m)	Dmax (mm)	Compi di Impiego
A	1	0.45	SS	CEM IV/V	C45/55	XC3+XF1	20	- Impalcati ed Elementi in c.a.p. prefabbricati
B	1	0.45	S4-S5	CEM IV/V	C45/55	XC3+XF1	25	- Elementi prefabbricati in c.a. per strutture fuori terra
B	3	0.55	S3-S4	CEM IV/V	C28/35	XA1	25	- Prefabbricati con funzioni strutturali
B	3	0.55	S4-S5	CEM IV/V	C32/40	XC3+XF1	20	- Elementi prefabbricati senza funzioni strutturali
C	1	0.55	S4-S5	CEM IV/V	C32/40	XC3+XF1	20	- Impalcati in c.a. ordinarie
C	2	0.50	S3-S4	CEM IV/V	C32/40	XC4+XF1	25	- Sollette in c.a. gettate in opera in elevazione
D	0	0.55	S3-S4	CEM IV/V	C28/35	XA1	25	- Prefabbricati senza funzioni strutturali
D	2	0.55	S3-S4	CEM IV/V	C28/35	XC3	25	- Pile e spalle
E	3	0.60	S3-S4	CEM IV/V	C25/30	XC2	40	- Bagnoli e pali
E	4	0.60	S3-S4	CEM IV/V	C25/30	XC2	25	- Strutture in c.a. in elevazione
F	1	0.55	S4-S5	CEM IV/V	C28/35	XC3	32	- Tombini e struttura acciaio e circolare
F	2	0.55	S4-S5	CEM IV/V	C28/35	XC3	32	- Sollettoni di fondazione
G	2	---	---	---	C12/15	X0	---	- Fondazioni armate

**ACCIAIO**

ACCIAIO IN BARRE PER GETTI  
E RETI ELETTROSALDATE

B450C  
fyk=450MPa ftk=540MPa  
1.15 < fyk/fyk < 1.35  
fyk= tensione caratteristico di snervamento  
ftk= tensione caratteristico di rottura

**PRESCRIZIONI**

**COPRIFERRO NETTO**

- PALI DI FONDAZIONE E PER PARATE, DIAPHRAGMI..... s=60 mm
- SOLETTE DI FONDAZIONE, FONDAZIONI ARMATE E NON ARMATE..... s=40 mm
- OPERE IN ELEVAZIONE IN VISTA (PILE, SPALLE BAGGIOLI, PULVINI)..... s=40 mm
- OPERE IN ELEVAZIONE CON SUPERFICI INTERRATE O NON ISPEZIONABILI..... s=40 mm
- SOLETTE DA PONTE - ESTRADOSSO..... s=35 mm
- SOLETTE DA PONTE - INTRADOSSO (GETTO IN OPERA)..... s=35 mm
- SOLETTE DA PONTE - INTRADOSSO (GETTO SU PREDALLE)..... s=20 mm
- IMPALCATI STRADALI - ARMATURA ORDINARIA..... s=30 mm
- IMPALCATI STRADALI IN C.A.P. - CAVI PRE-TESI..... s=max(5fres; 50mm)
- IMPALCATI STRADALI IN C.A.P. - CAVI POST-TESI..... s=max(5fres; 60mm)
- PREDALLES CON FUZIONI STRUTTURALI..... s=25 mm
- PREDALLES SENZA FUZIONI STRUTTURALI..... s=max(5fres; 20mm)
- CUNETTE, CANALLETTE E CORDOLI..... s=40 mm

**INCIDENZE**

SPALLE	PILE	IMPALCATO
- ELEVAZIONE 120 Kg/m <sup>3</sup>	- ELEVAZIONE 160 Kg/m <sup>3</sup>	- SOLETTA 120 Kg/m <sup>3</sup>
- PLINTO 100 Kg/m <sup>3</sup>	- PLINTO 160 Kg/m <sup>3</sup>	- TRAVI ARMATURA LENTA 160 Kg/m <sup>3</sup>
- PALI 200 Kg/m <sup>3</sup>	- PALI 130 Kg/m <sup>3</sup>	- TRAVI ARMATURA DA CAP 80 Kg/m <sup>3</sup>

**TOMBINI**

- ELEVAZIONE 90 Kg/m<sup>3</sup> - FONDAZIONE 90 Kg/m<sup>3</sup> - MURI D'ALA 90 Kg/m<sup>3</sup>

NOTA:  
L'INTERVENTO DI RADDOPPIO LINEA PALERMO-CATANIA,  
TRATTA BICOCCA-CATENANUOVA E' OGGETTO DI ALTRO  
APPALTO

COMMITTENTE: **RFI** RETE FERROVIARIA ITALIANA GRUPPO FERROVIE DELLO STATO ITALIANE

PROGETTAZIONE: **ITALFERR** GRUPPO FERROVIE DELLO STATO ITALIANE

DIRETTRICE FERROVIARIA MESSINA - CATANIA - PALERMO

NUOVO COLLEGAMENTO PALERMO - CATANIA

U.O. PRODUZIONE CENTRO NORD

PROGETTO DEFINITIVO

RADDOPPIO DELLA TRATTA BICOCCA - CATENANUOVA

Soppressione PL al Km 3+639

IV01 - CAVALCAFERROVIA

Spalla A - Carpenteria tav. 1/2

SCALA: 1:50

COMMESSA LOTTO FASE ENTE TIPO DOC. OPERADISCIPLINA PROGR. REV.

RS0N 00 D 26 BB IV0100 001 A

Rev.	Descrizione	Redatto	Data	Verificato	Data	Approvato	Data	Autore
A	Stipendiata	...	...	...	...	...	...	...

Stampato nel Servizio di progettazione: ITALFERR S.p.A. ALBA s.r.l.