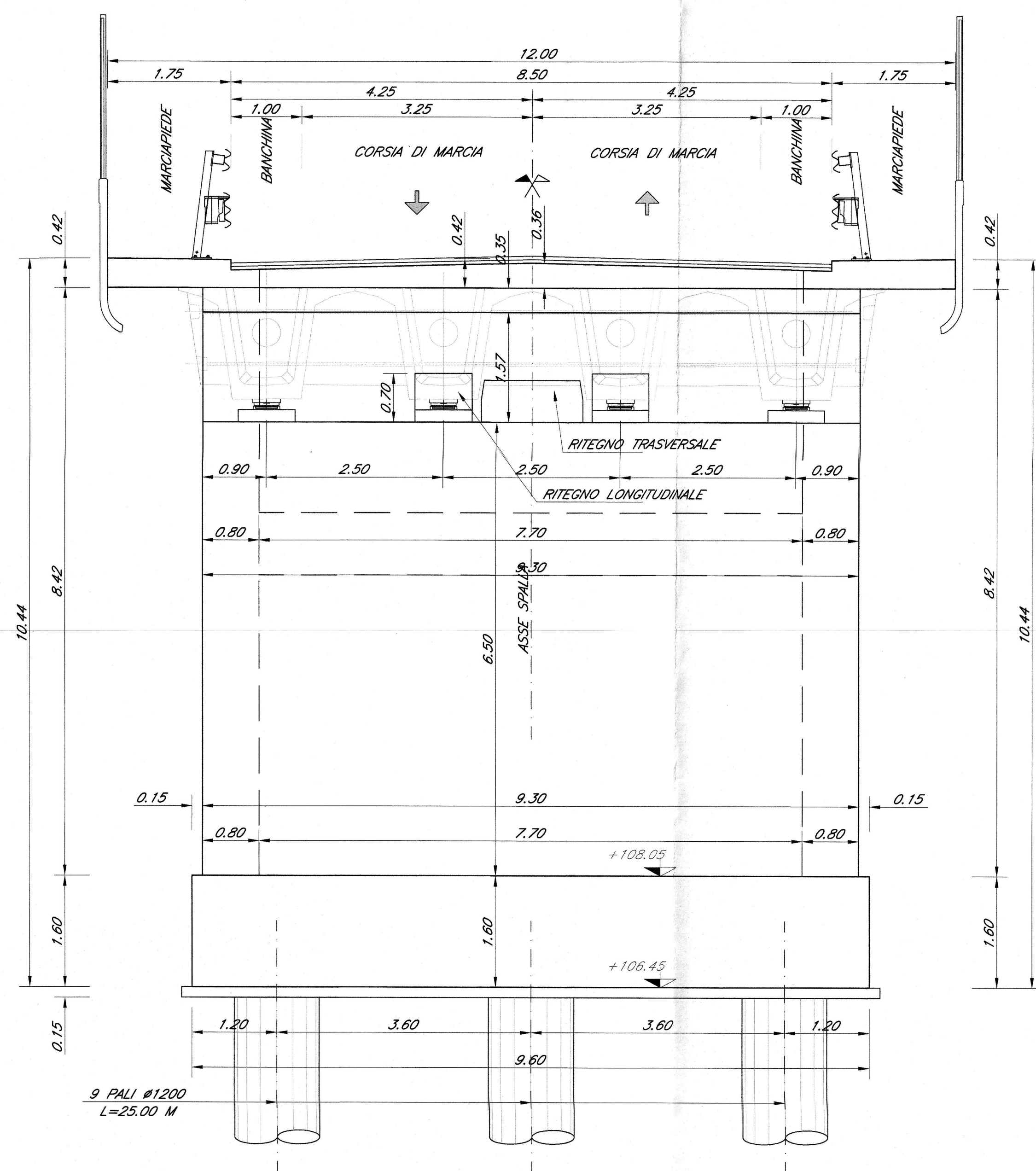
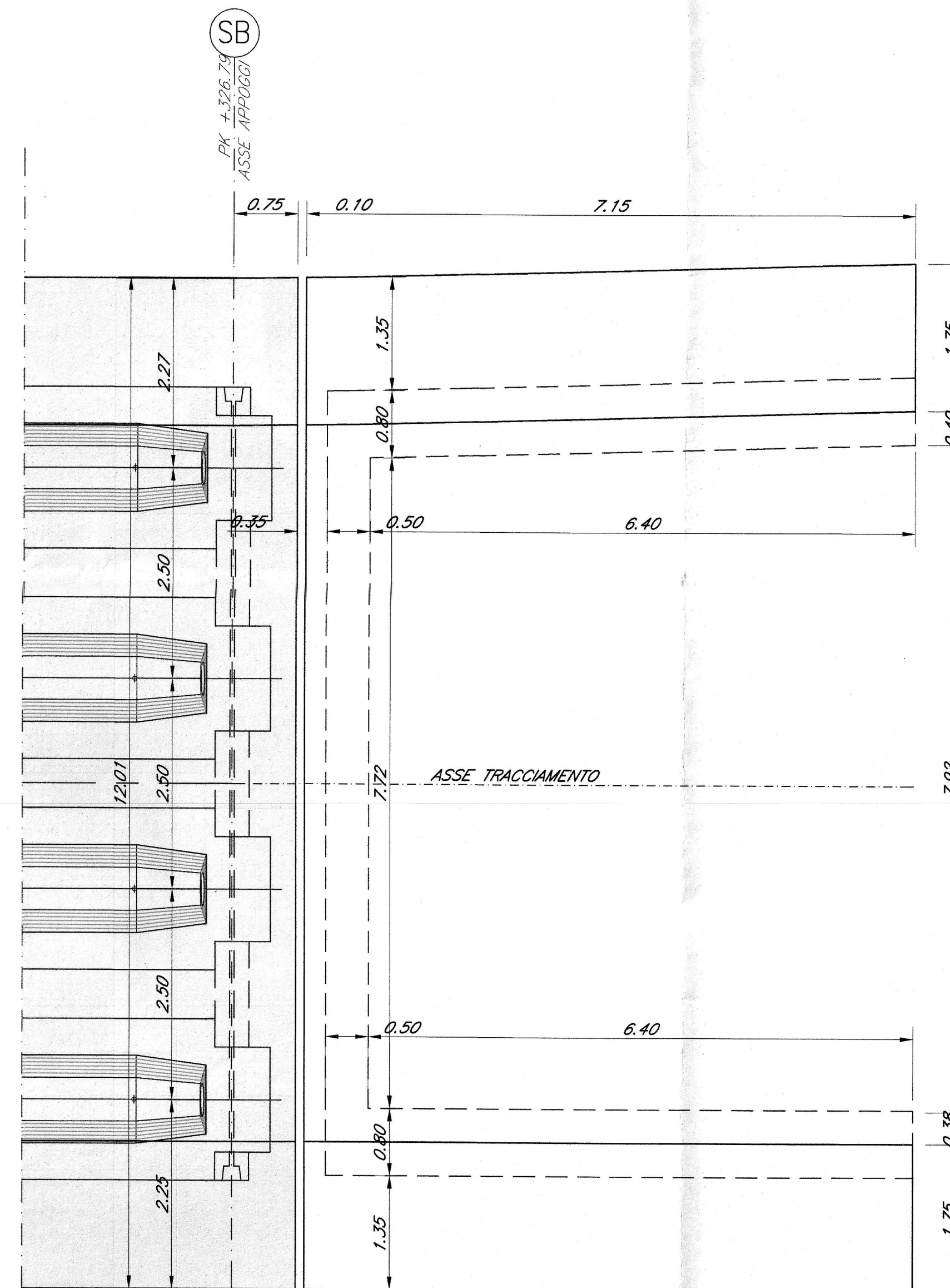


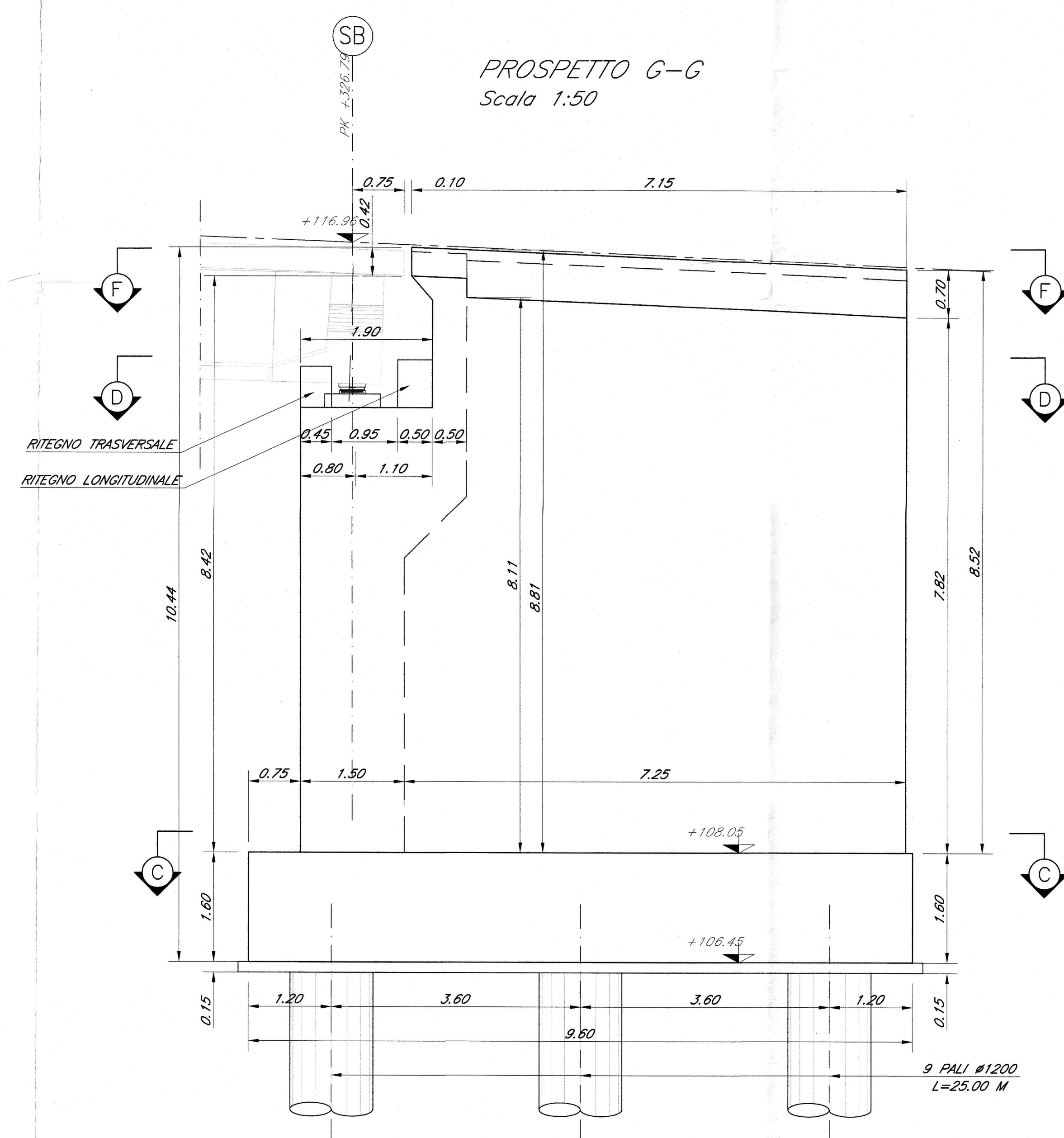
PROSPETTO E-E
Scala 1:50



SEZIONE F-F
Scala 1:50



PROSPETTO G-G
Scala 1:50



NOTA:
"Sui lati esterni dei muri
prevedere la finitura con matrice
tipo RECKLI o similare"

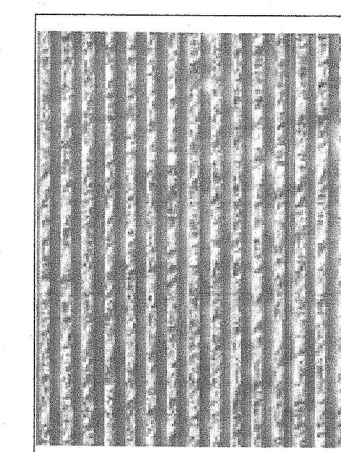


TABELLA MATERIALI

CALCESTRUZZO							
Tipologia	Spessore k/c max (in cm)	Classe di resistenza minima C16/20	Classe di resistenza maxima C45/55	Classe di esposizione ambientale (in D)	Dmax part. (mm)	Campi di Impiego	
A	0.45	S4-S5	CEM IV/V	C45/55	XC3+XF1	25	- Impalcati ed Elementi in c.a.p. prefabbricati
B	0.55	S3-S4	CEM IV/V	C28/35	XC3+XF1	25	- Elementi prefabbricati in c.a.p. per strutture fuori terra
C	0.55	S4-S5	CEM IV/V	C32/40	XC3+XF1	20	- Elementi prefabbricati senza funzioni strutturali
D	0.50	S3-S4	CEM IV/V	C32/40	XC4+XF1	25	- Impalcati in c.a. ordinari
E	0.55	S3-S4	CEM IV/V	C28/35	XC3	25	- Solette in c.a. gettate in opera in elevazione
F	0.55	S3-S4	CEM IV/V	C28/35	XC3	25	- Preallesi senza funzioni strutturali
G	0.55	S3-S4	CEM IV/V	C28/35	XC3	25	- Fili e spalle
H	0.55	S3-S4	CEM IV/V	C28/35	XC3	25	- Boggoli e pali
I	0.55	S3-S4	CEM IV/V	C28/35	XC3	25	- Strutture in c.a. in elevazione
J	0.55	S3-S4	CEM IV/V	C28/35	XC3	25	- Tombini o strutture acclinate e circolari
K	0.55	S3-S4	CEM IV/V	C28/35	XC3	25	- Solerioni di fondazione
L	0.55	S3-S4	CEM IV/V	C28/35	XC3	25	- Fondazioni armate
M	0.55	S3-S4	CEM IV/V	C28/35	XC3	25	- Fondazioni non armate (sozzi, sottopiedi, ecc.)
N	0.55	S3-S4	CEM IV/V	C28/35	XC3	25	- Cunelette, coniolette e cordoli
O	0.55	S3-S4	CEM IV/V	C28/35	XC3	25	- Pali (di parete o opere di sostegno), diaframmi e relativi cordoli di collegamento gettati in opera
P	0.55	S3-S4	CEM IV/V	C28/35	XC3	25	- Pali/diaframmi di fondazione gettati in opera
Q	0.55	S3-S4	CEM IV/V	C12/15	X0	20	- Magone di riempimento e sfilamento

ACCIAIO		
ACCIAIO IN BARRE PER GETTI	B450C	f _{yk} >= 450N/mm ² f _{tk} >= 540N/mm ²
E RETI ELETTROSALDATE	B450C	f _{yk} >= 450N/mm ² f _{tk} >= 540N/mm ²

PRESCRIZIONI		
COPRIFERRO NETTO		
- PALI DI FONDAZIONE E PER PARATE, DIAFRAMMI		s=60 mm
- SOLERIONI DI FONDAZIONE, FONDAZIONI ARMATE E NON ARMATE		s=40 mm
- OPERE IN ELEVAZIONE IN VISTA (PILE, SPALLE BAGGIOLI, PULVINI)		s=40 mm
- OPERE IN ELEVAZIONE CON SUPERFICIE INTERRATE O NON ISPEZIONABILI		s=40 mm
- SOLETTE DA PONTE - ESTRAOSSO...		s=35 mm
- SOLETTE DA PONTE - INTRADOSSO (GETTO IN OPERA)		s=35 mm
- SOLETTE DA PONTE - INTRADOSSO (GETTO SU PREDALE)		s=20 mm
- IMPALCATI STRADALI - ARMATURA ORDINARIA		s=30 mm
- IMPALCATI STRADALI IN C.A.P. - CAVI PRE-TESI		s=max(30e; 50mm)
- IMPALCATI STRADALI IN C.A.P. - CAVI POST-TESI		s=max(30e; 60mm)
- PREDALES CON FUNZIONI STRUTTURALI		s=25 mm
- PREDALES SENZA FUNZIONI STRUTTURALI		s=20mm (flessa in s; 20mm)
- CUNLETTE, CANALETTE E CORDOLI		s=40 mm

INCIDENZE			
SPALLE	PILE	IMPALCATO	
- ELEVAZIONE	120 Kg/m ²	- ELEVAZIONE	180 Kg/m ²
- PUNTO	100 Kg/m ²	- PUNTO	160 Kg/m ²
- PALI	200 Kg/m ²	- PALI	130 Kg/m ²
		- SOLETTA	120 Kg/m ²
		- TRAVI ARMATURA LENTA	160 Kg/ml
		- TRAVI ARMATURA DA CAP	60 Kg/ml

TOMBINI			
- ELEVAZIONE	90 Kg/m ²	- FONDAZIONE	90 Kg/m ²
		- MURI D'ALA	90 Kg/m ²

NOTA:
L'INTERVENTO DI RADDOPPIO LINEA PALERMO-CATANIA,
TRATTA BICOCCA-CATENANUOVA E' OGGETTO DI ALTRO
APPALTO

COMMITTENTE: **RFI** RETE FERROVIARIA ITALIANA GRUPPO FERROVIE DELLO STATO ITALIANO

PROGETTAZIONE: **ITALFERR** GRUPPO FERROVIE DELLO STATO ITALIANO

DIRETTRICE FERROVIARIA MESSINA - CATANIA - PALERMO

NUOVO COLLEGAMENTO PALERMO - CATANIA

U.O. PRODUZIONE CENTRO NORD

PROGETTO DEFINITIVO

RADDOPPIO DELLA TRATTA BICOCCA - CATENANUOVA

Soppressione PL al Km 3+639

IV01 - CAVALCAFERROVIA

Spalla B - Carpentaria tav. 2/2

SCALA: 1:50

Rev.	Descrizione	Redatto	Data	Verificato	Data	Approvato	Data	Autorizzato Data
A	Disegnato Base	[Firma]	Marzo 2015	[Firma]	Marzo 2015	[Firma]	Marzo 2015	[Firma]

Stampato dal Servizio di Progetto ITALFERR S.p.A. ALBA (CN) in Elaborazione: 40