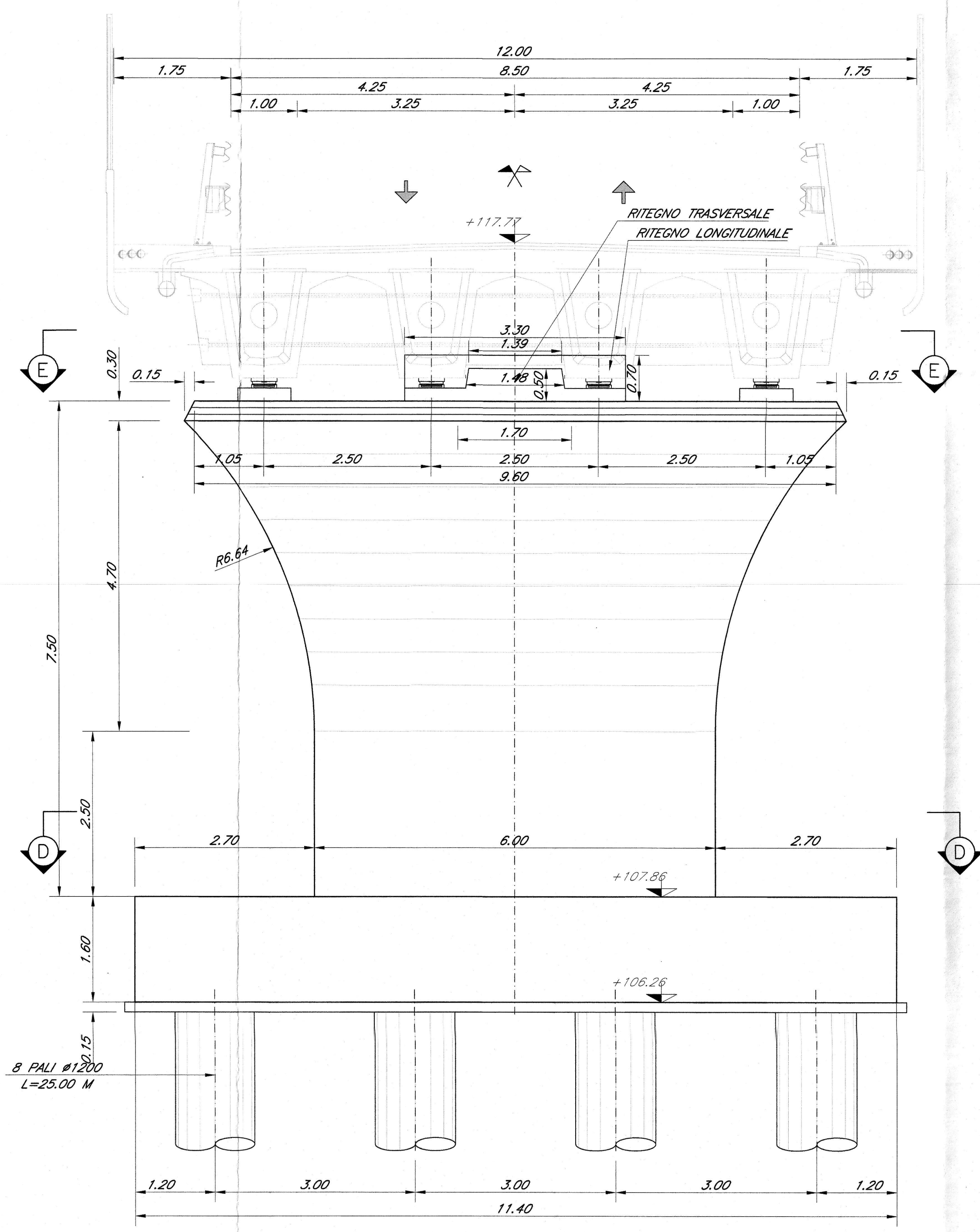
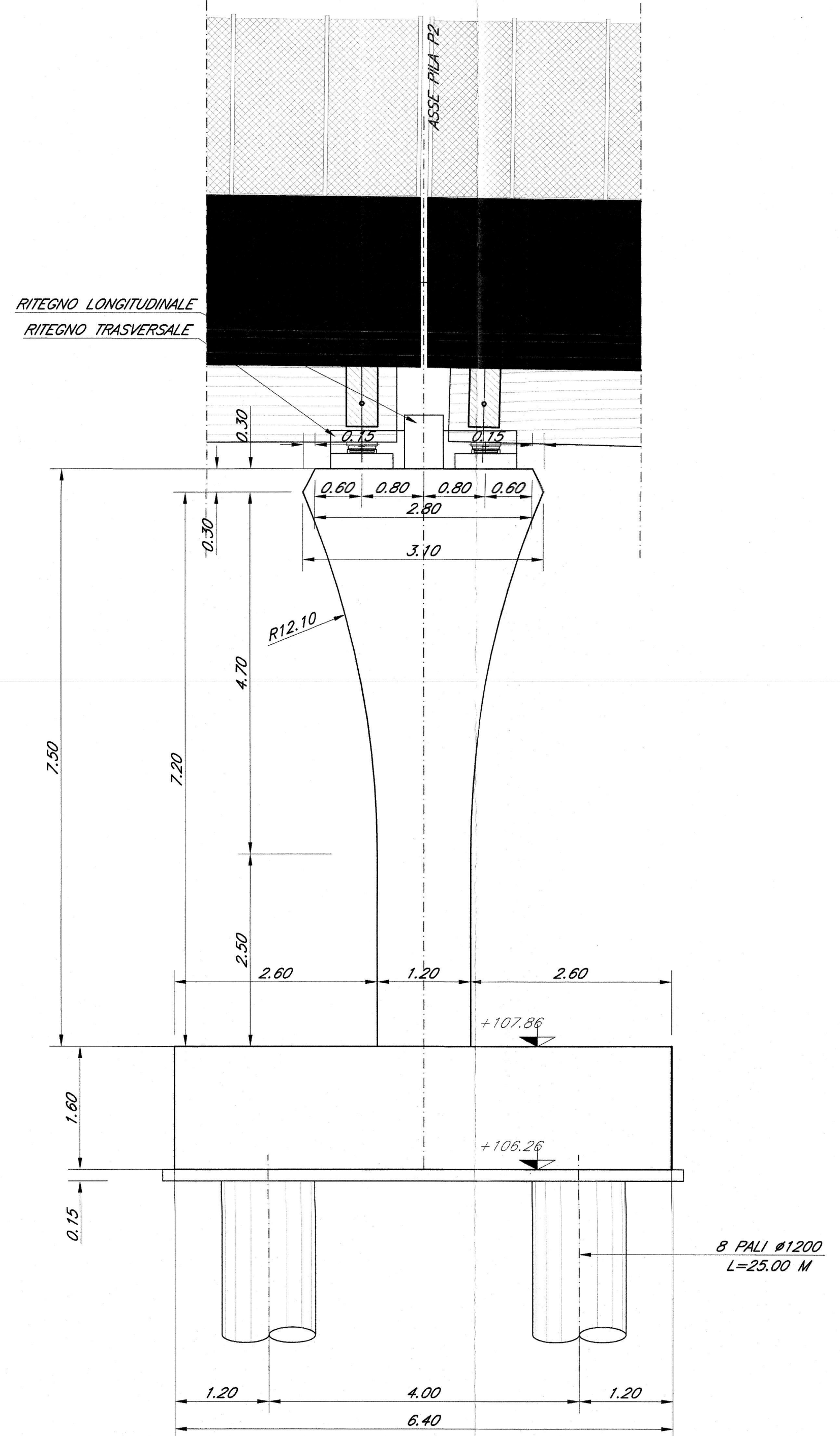


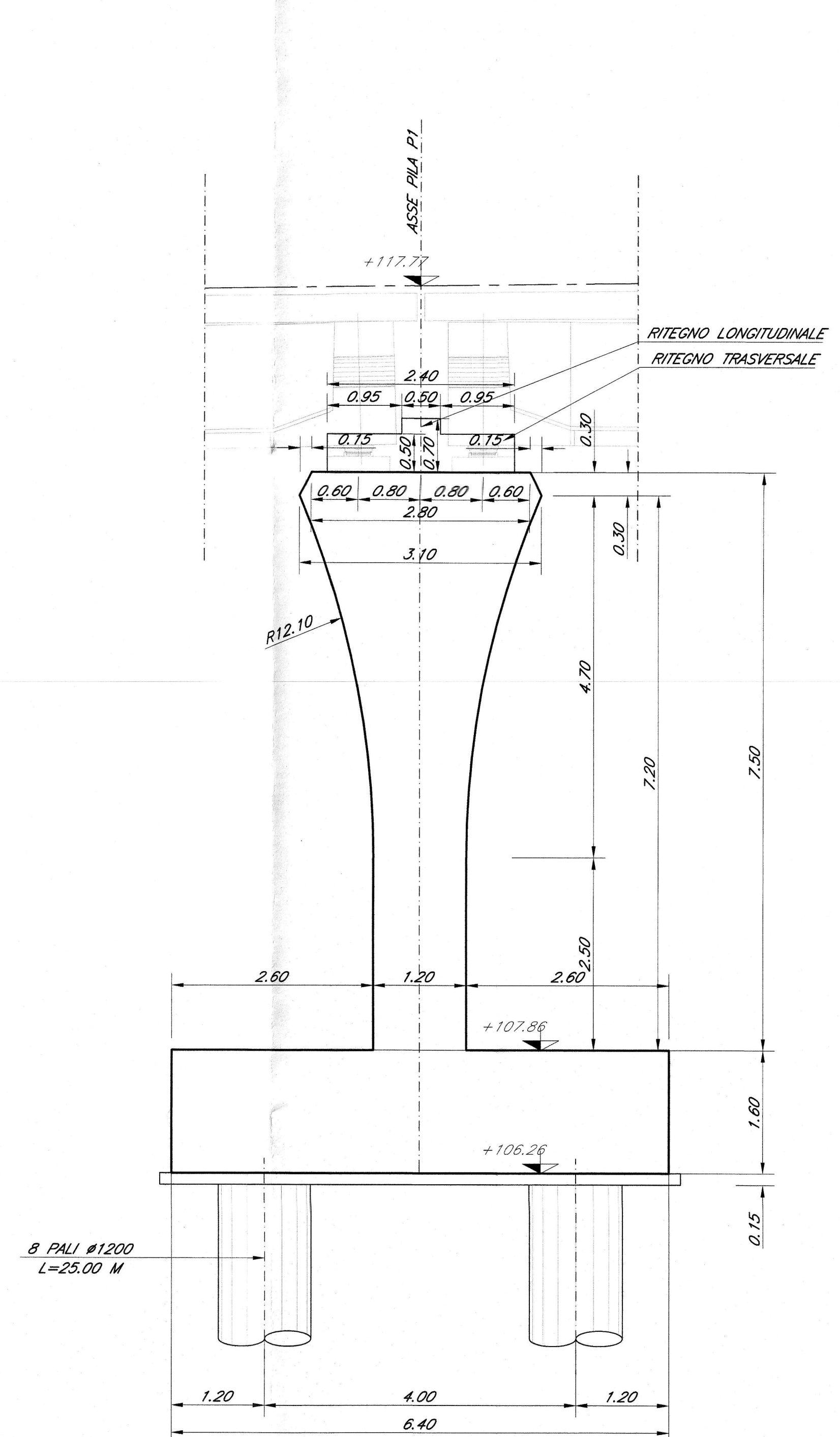
PROSPETTO A-A
Scala 1:50



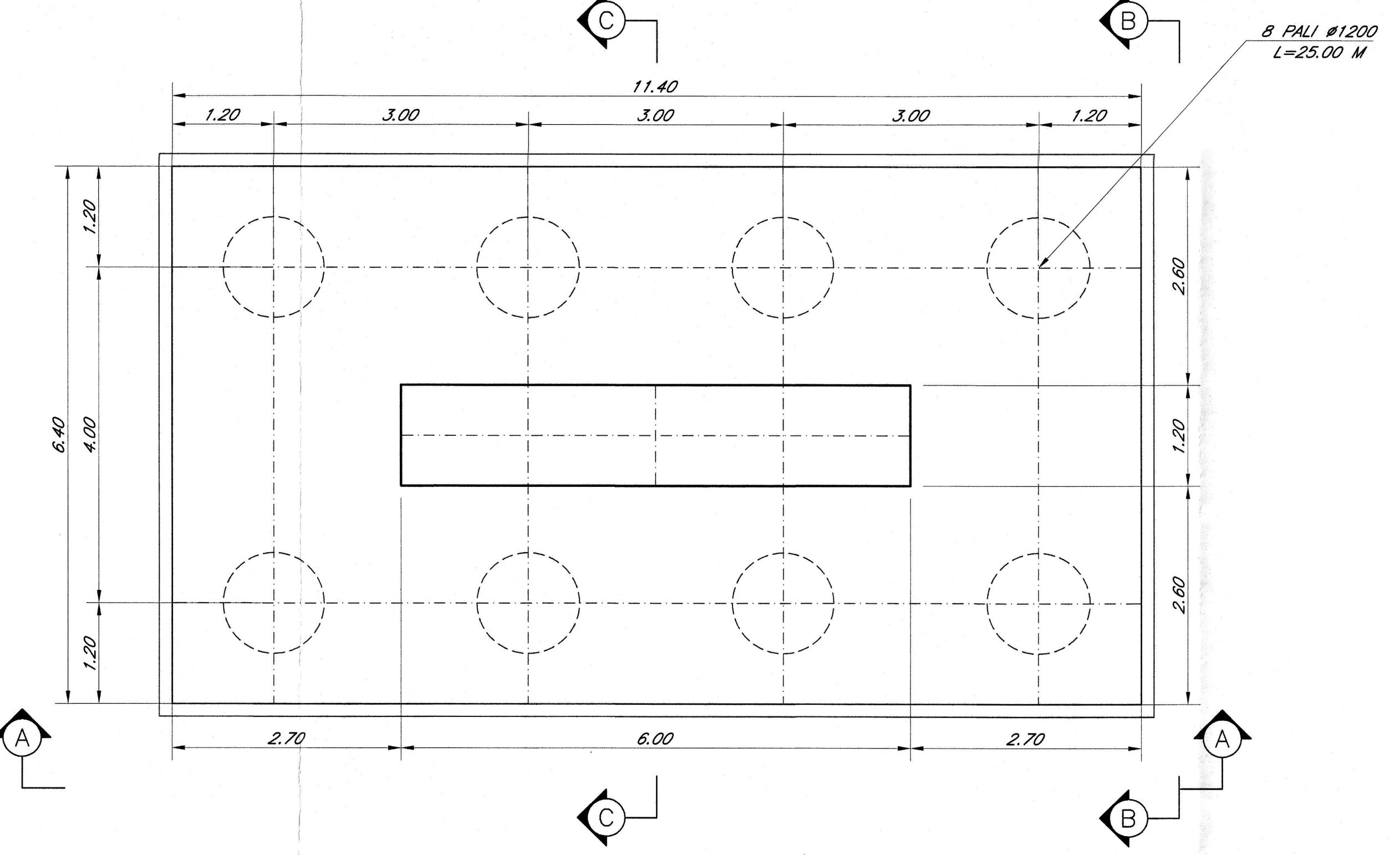
PROSPETTO B-B
Scala 1:50



SEZIONE C-C
Scala 1:50



SEZIONE D-D
Scala 1:50



VISTA E-E
Scala 1:50

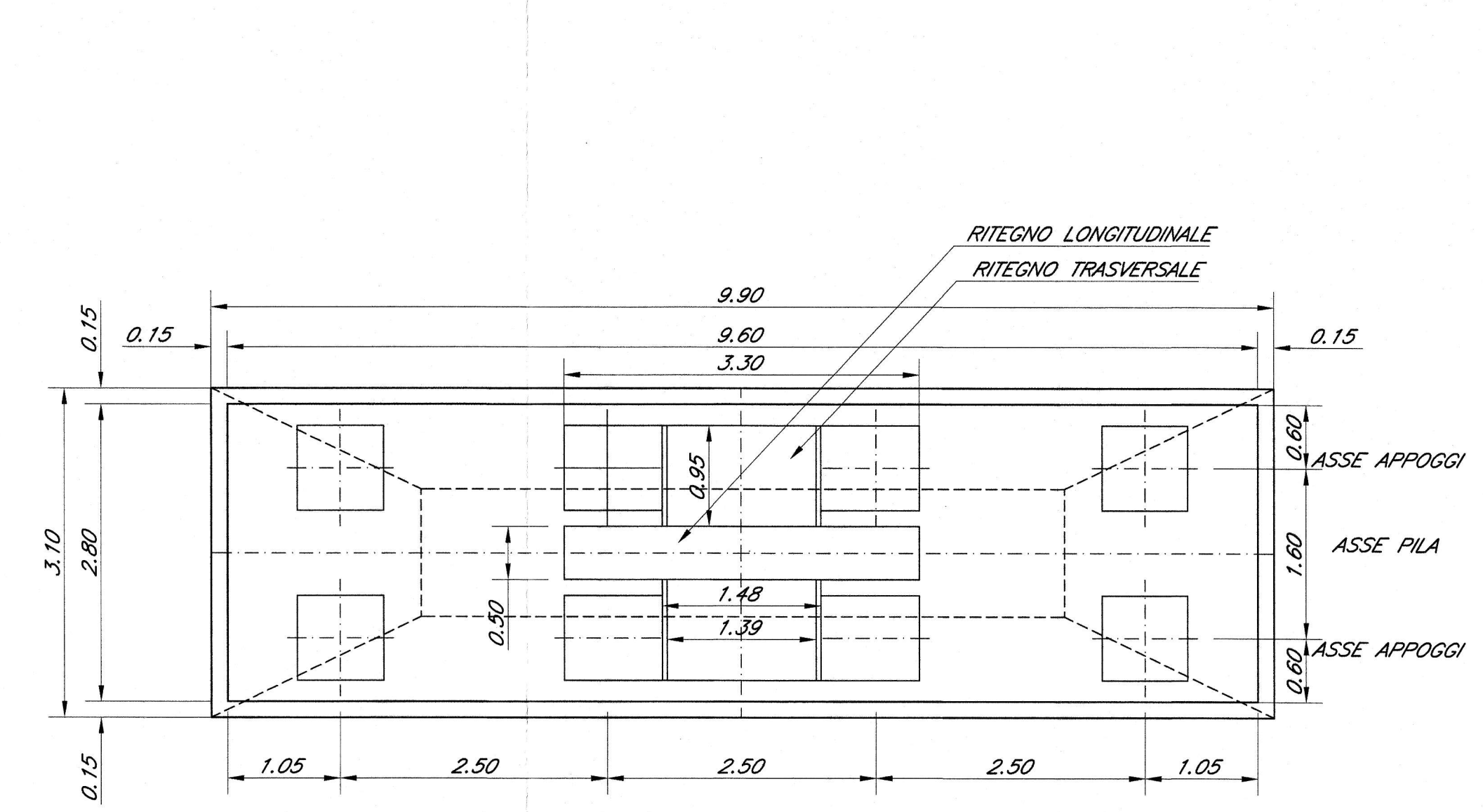


TABELLA MATERIALI

CALCESTRUZZO

Classe di lavorabilità	Classe di resistenza a compressione (C16/20)	Classe di esposizione ambientale (EX)	Dimes (mm)	Compi di impiego
A1	16	XS1	20	- Impalcato ed Elementi in c.a.p. prefabbricati
B	16	XS1	25	- Elementi prefabbricati in c.a. per strutture fuori terra
C	16	XS1	30	- Prefabbricati con funzioni strutturali
D	16	XS1	35	- Elementi prefabbricati senza funzioni strutturali
E	16	XS1	40	- Impalcato in c.a. ordinaro
F	16	XS1	45	- Solette in c.a. gettate in opera in elevazione
G	16	XS1	50	- Strutture in c.a. in elevazione
H	16	XS1	55	- Pile e spalle
I	16	XS1	60	- Boggie e pali
J	16	XS1	65	- Strutture in c.a. in elevazione
K	16	XS1	70	- Tornioli o strutture scollatore e circolare
L	16	XS1	75	- Solettoni di fondazione
M	16	XS1	80	- Fondazioni armate
N	16	XS1	85	- Fondazioni non armate (piloti, sottopile, ecc.)
O	16	XS1	90	- Canaletta, conolette e cordoli
P	16	XS1	95	- Pali (di pontile o opere di sostegno), diaframmi e relativi cordoli di collegamento gettati in opera
Q	16	XS1	100	- Pali/diaframmi di fondazione gettati in opera
R	16	XS1	105	- Magone di riempimento e livellamento

ACCIAIO

ACCIAIO IN BARRE PER GETTI
E RETI ELETTROSALDATE

B450C
f_{yk} = 450N/mm² f_{tk} = 54N/mm²
1.15 <= f_{yk} / f_{yk} < 1.35
f_{yk} = tensione caratteristica di snervamento
f_{tk} = tensione caratteristica di rottura

PRESCRIZIONI

COPRIFERRO NETTO

- PALI DI FONDAZIONE E PER PARATE, DIAFRAMMI	s=80 mm
- SOLETTI DI FONDAZIONE, FONDAZIONI ARMATE E NON ARMATE	s=40 mm
- OPERE IN ELEVAZIONE IN VISTA (PILE, SPALLE BAGGIOLI, PULVINI)	s=40 mm
- OPERE IN ELEVAZIONE CON SUPERFICI INTERRATE O NON ISPEZIONABILI	s=40 mm
- SOLETTE DA PONTE - ESTRAOSSO	s=35 mm
- SOLETTE DA PONTE - INTRAOSSO (GETTO IN OPERA)	s=35 mm
- SOLETTE DA PONTE - INTRAOSSO (GETTO SU PREDALLE)	s=20 mm
- IMPALCATI STRADALI - ARMATURA ORDINARIA	s=30 mm
- IMPALCATI STRADALI IN C.A.P. - CAVI PRE-TESI	s=30 mm (35mm; 50mm)
- IMPALCATI STRADALI IN C.A.P. - CAVI POST-TESI	s=30 mm (maxi; almeno guaina; 60mm)
- PREDALLES CON FUNZIONI STRUTTURALI	s=25 mm
- PREDALLES SENZA FUNZIONI STRUTTURALI	s=20 mm (maxi; 20mm)
- CLINETTE, CANALLETTE E CORDOLI	s=40 mm

INCIDENZE

SPALLE	PILE	IMPALCATO
- ELEVAZIONE 120 Kg/m ²	- ELEVAZIONE 160 Kg/m ²	- SOLETTA 120 Kg/m ²
- PLINTO 100 Kg/m ²	- PLINTO 160 Kg/m ²	- TRAVI ARMATURA LENTA 160 Kg/m ²
- PALI 200 Kg/m ²	- PALI 130 Kg/m ²	- TRAVI ARMATURA DA C.A.P. 60 Kg/m ²

TOMBINI

- ELEVAZIONE 90 Kg/m ²	- FONDAZIONE 90 Kg/m ²	- MURI D'ALTA 90 Kg/m ²
-----------------------------------	-----------------------------------	------------------------------------

NOTA:
L'INTERVENTO DI RADDOPPIO LINEA PALERMO-CATANIA,
TRATTA BICOCCA-CATENANUOVA E' OGGETTO DI ALTRO
APPALTO

COMMITTENTE: **RFI** RETE FERROVIARIA ITALIANA GRUPPO FERROVIE DELLO STATO ITALIANO

PROGETTAZIONE: **ITALFERR** GRUPPO FERROVIE DELLO STATO ITALIANO

DIRETTRICE FERROVIARIA MESSINA - CATANIA - PALERMO

NUOVO COLLEGAMENTO PALERMO - CATANIA

U.O. PRODUZIONE CENTRO NORD

PROGETTO DEFINITIVO

RADDOPPIO DELLA TRATTA BICOCCA - CATENANUOVA
Soppressione PL al Km 3+639

IV01 - CAVALCAFERROVIA

Pila P2 - Carpenteria

SCALA: 1:50

COMMESSA LOTTO FASE ENTE TIPO DOC. OPERA/DISCIPLINA PROGR. REV.

RS0N 00 D 26 BB IV0100 006 A

Rev.	Descrizione	Redatto	Data	Verificato	Data	Approvato	Data	Autorizzato Data
A	Emisione Esecutiva		Marzo 2016		Marzo 2016		Marzo 2016	F. ACQUA

File: RSUN000268BBI0100006A.dwg Stampato dal Servizio di Progetto TALI.FERROVIE S.p.A. n. Elab. 42