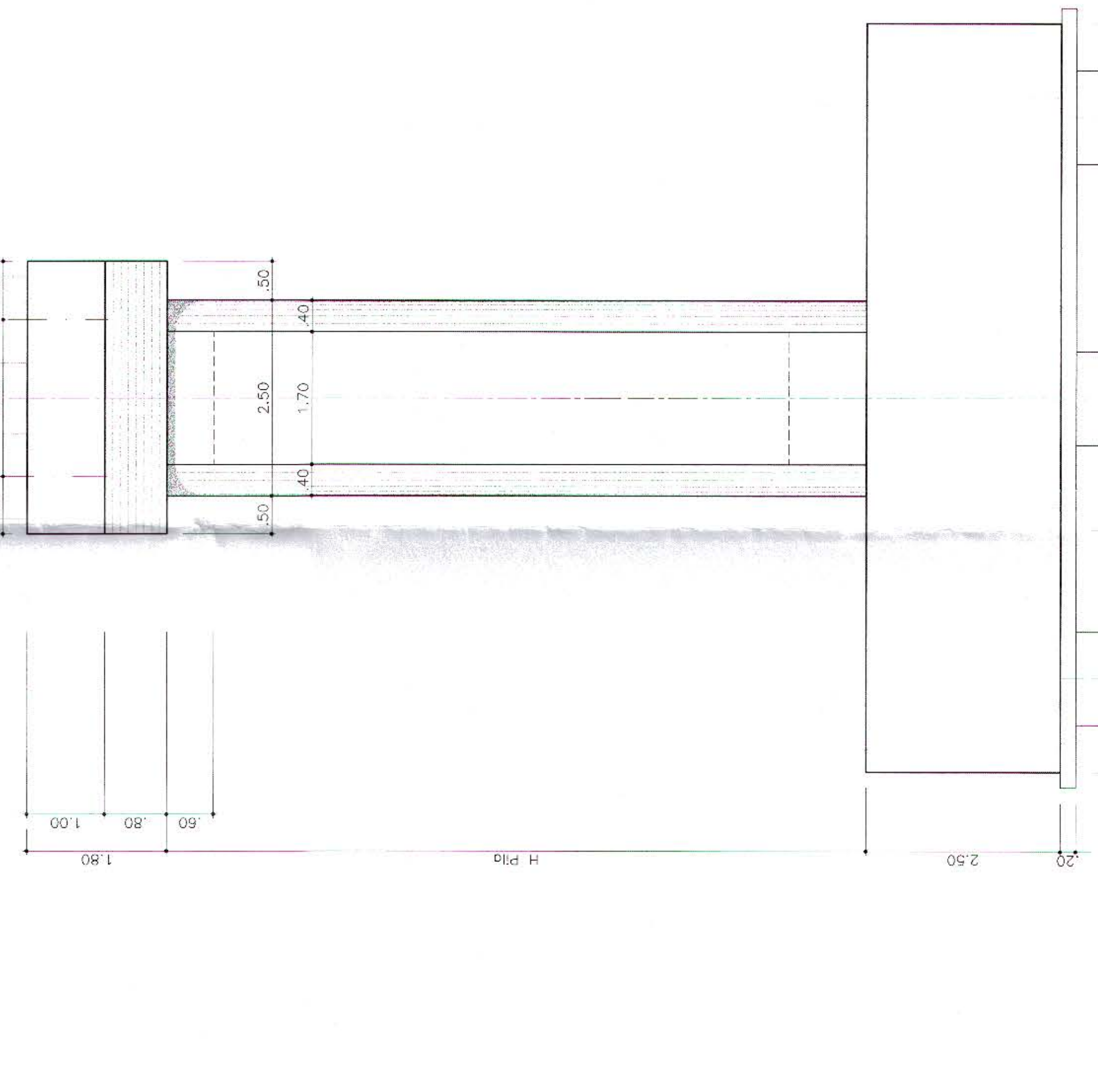
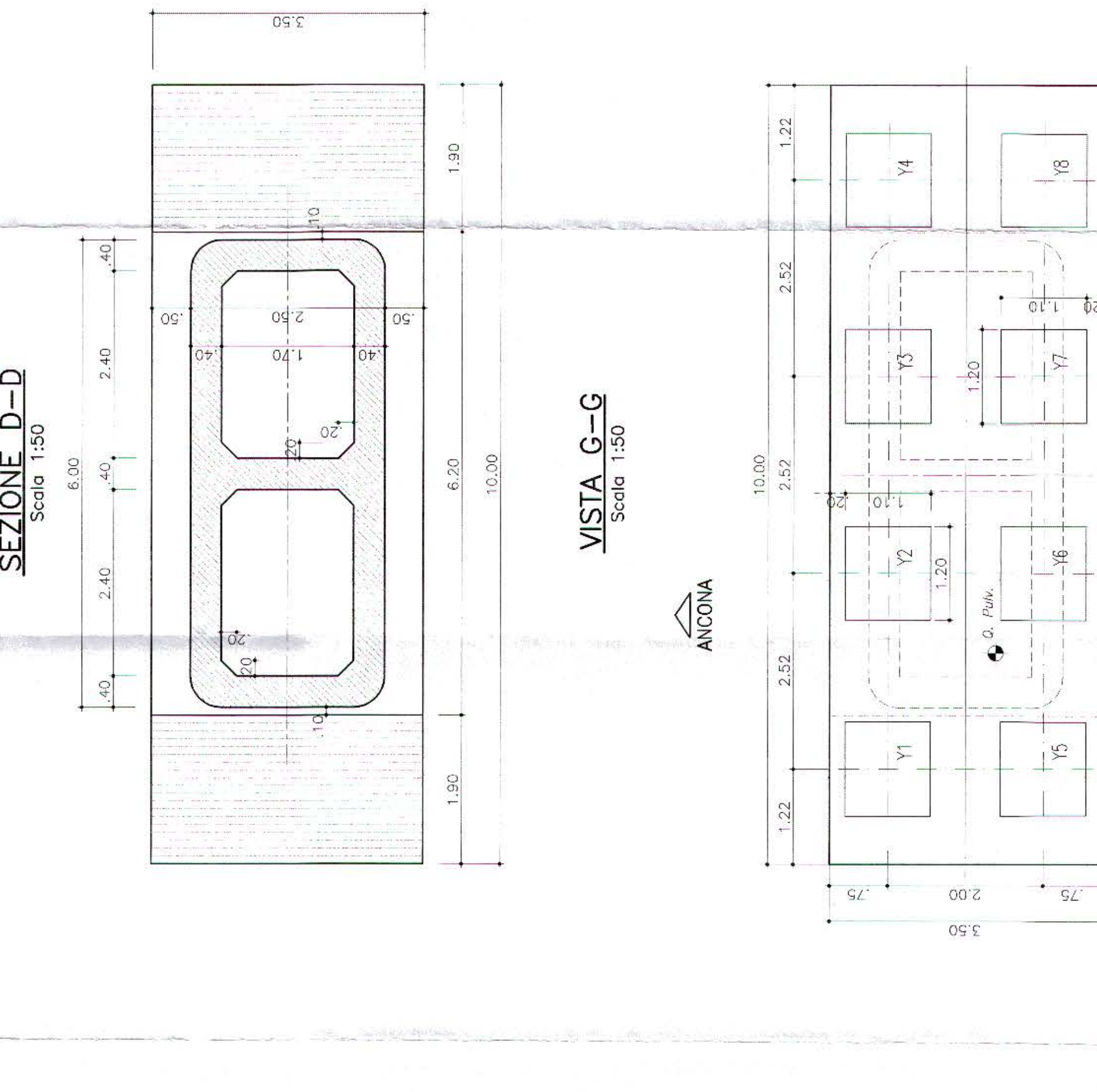
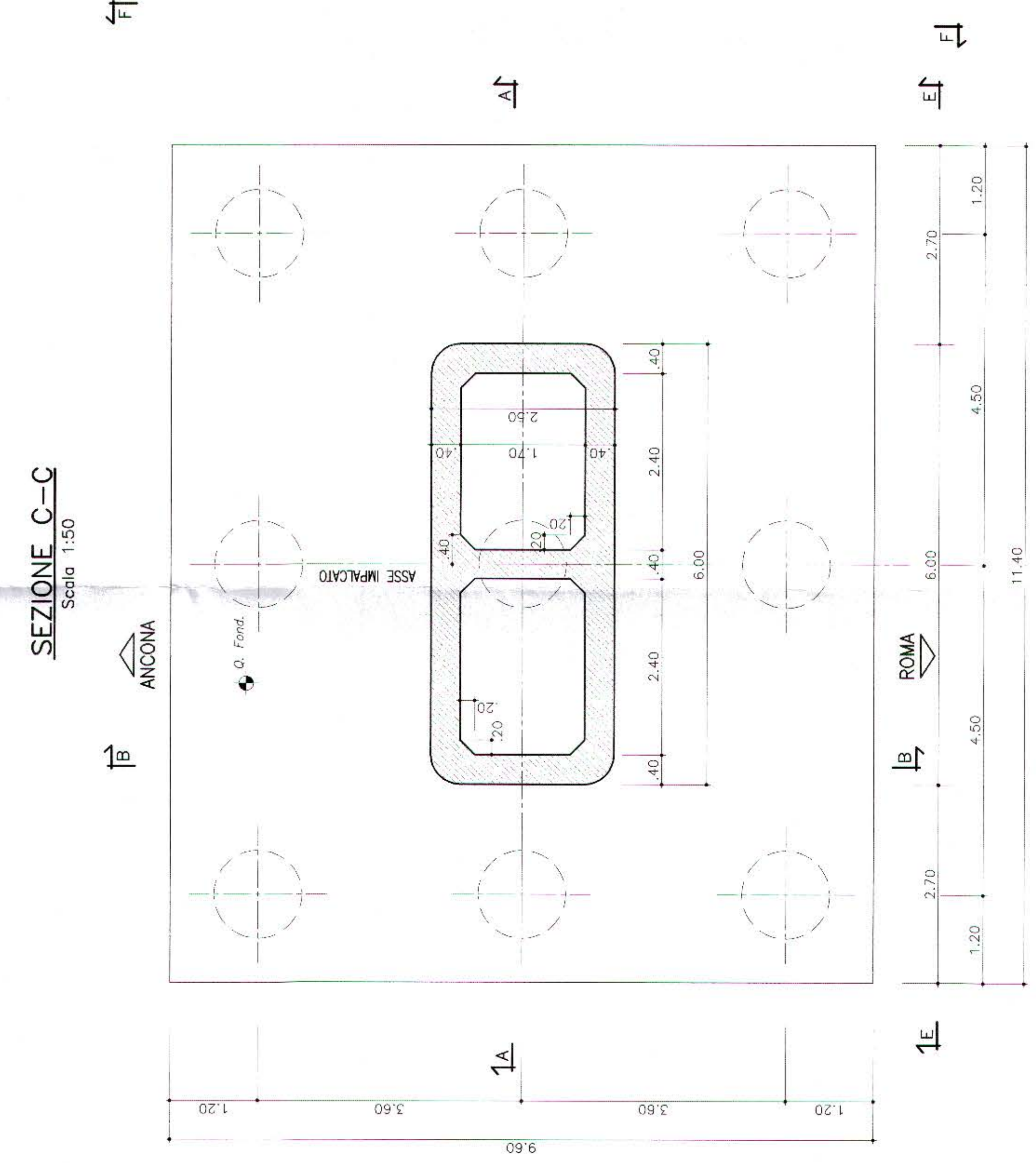


PIA. 1 (Prog. 6486.67)	1/6 ALTEZZA BARRICA/PARETE/DO (m) (APPROSSO) : m													
	Y1	Y2	Y3	Y4	Y5	Y6	Y7	Y8	Q.P.2	Q.P.3	Q.P.4	Q.P.5	Q.P.6	Q.P.7
	0.48	0.55	0.61	0.67	0.74	0.81	0.87	0.94	1.01	1.08	1.15	1.22	1.29	1.36



**QUADRILATERO**  
Marche Umbria S.p.A.

**ASSE VIARIO MARCHE-UMBRIA**  
**E QUADRILATERO DI PENETRAZIONE INTERNA**  
**MAXI LOTTO 2**  
LAVORI DI COMPLETAMENTO DELLA DIRETTRICE PERUGIA ANCONA:  
SS. 318 DI "VALFABRICA", TRATTO PANELLO "VALFABRICA"  
S. S. 14 "VALFABRICA", TRATTO PANELLO "VALFABRICA"  
"TERRAZZANA DELLE MARCHE", TRATTO FABBRICA/VALLE SERRA/

**PROGETTO ESECUTIVO DI DETTAGLIO**  
CONTRAENTE GENERALE: **DIRPA S.c.a.r.l.**  
DIRETTORE TECNICO: **Ing. Giancarlo**  
e Progettazione delle Marche

**PROGETTAZIONE:**  
**SIES**  
Ing. Tommaso Di Bari  
Dott. Elio Sestini  
Dott. Elio Sestini

**COMPRESA DEL CONCESSIONARIO**  
Ing. Antonio Sestini  
**I.I.B. - SS 76 TRATTO ALBACINA SERRA S. QUIRICO**  
Ing. Paolo Giombetti  
SCALA: 1:50

**PROGETTO ESECUTIVO DI DETTAGLIO**  
Ing. Paolo Giombetti  
SCALA: 1:50

Codice elaborato: **L.07.03.11B/E14V113.06 CRP103A**  
Data: 18/05/2012  
Autore: M. Manno  
Verificatore: P. Marzulli  
T. Di Bari