

LEGENDA

- - - - - Confini Regionali
 - - - - - Confini Comunali

Stazione				
Ammodernamento linea ferroviaria - varii allargamenti				
Linea storica Foggia-Potenza oggetto di elettrificazione - varii allargamenti				
Linea storica Foggia-Potenza oggetto di elettrificazione - tratti in galleria di metri				
Linea storica Rocchetta-S. Nicola oggetto di elettrificazione - tratti in galleria				
Linea storica Rocchetta-S. Nicola oggetto di elettrificazione - tratti in galleria				
Varianti 1				
Varianti 2				
Varianti 3				
Varianti 4				
Varianti 5				
Varianti 6				
Varianti 7				
Varianti 8				
Varianti 9				
Varianti 10				
Varianti 11				
Varianti 12				
Varianti 13				
Varianti 14				
Varianti 15				
Varianti 16				
Varianti 17				
Varianti 18				
Varianti 19				
Varianti 20				
Varianti 21				
Varianti 22				
Varianti 23				
Varianti 24				
Varianti 25				
Varianti 26				
Varianti 27				
Varianti 28				
Varianti 29				
Varianti 30				
Varianti 31				
Varianti 32				
Varianti 33				
Varianti 34				
Varianti 35				
Varianti 36				
Varianti 37				
Varianti 38				
Varianti 39				
Varianti 40				
Varianti 41				
Varianti 42				
Varianti 43				
Varianti 44				
Varianti 45				
Varianti 46				
Varianti 47				
Varianti 48				
Varianti 49				
Varianti 50				
Varianti 51				
Varianti 52				
Varianti 53				
Varianti 54				
Varianti 55				
Varianti 56				
Varianti 57				
Varianti 58				
Varianti 59				
Varianti 60				
Varianti 61				
Varianti 62				
Varianti 63				
Varianti 64				
Varianti 65				
Varianti 66				
Varianti 67				
Varianti 68				
Varianti 69				
Varianti 70				
Varianti 71				
Varianti 72				
Varianti 73				
Varianti 74				
Varianti 75				
Varianti 76				
Varianti 77				
Varianti 78				
Varianti 79				
Varianti 80				
Varianti 81				
Varianti 82				
Varianti 83				
Varianti 84				
Varianti 85				
Varianti 86				
Varianti 87				
Varianti 88				
Varianti 89				
Varianti 90				
Varianti 91				
Varianti 92				
Varianti 93				
Varianti 94				
Varianti 95				
Varianti 96				
Varianti 97				
Varianti 98				
Varianti 99				
Varianti 100				

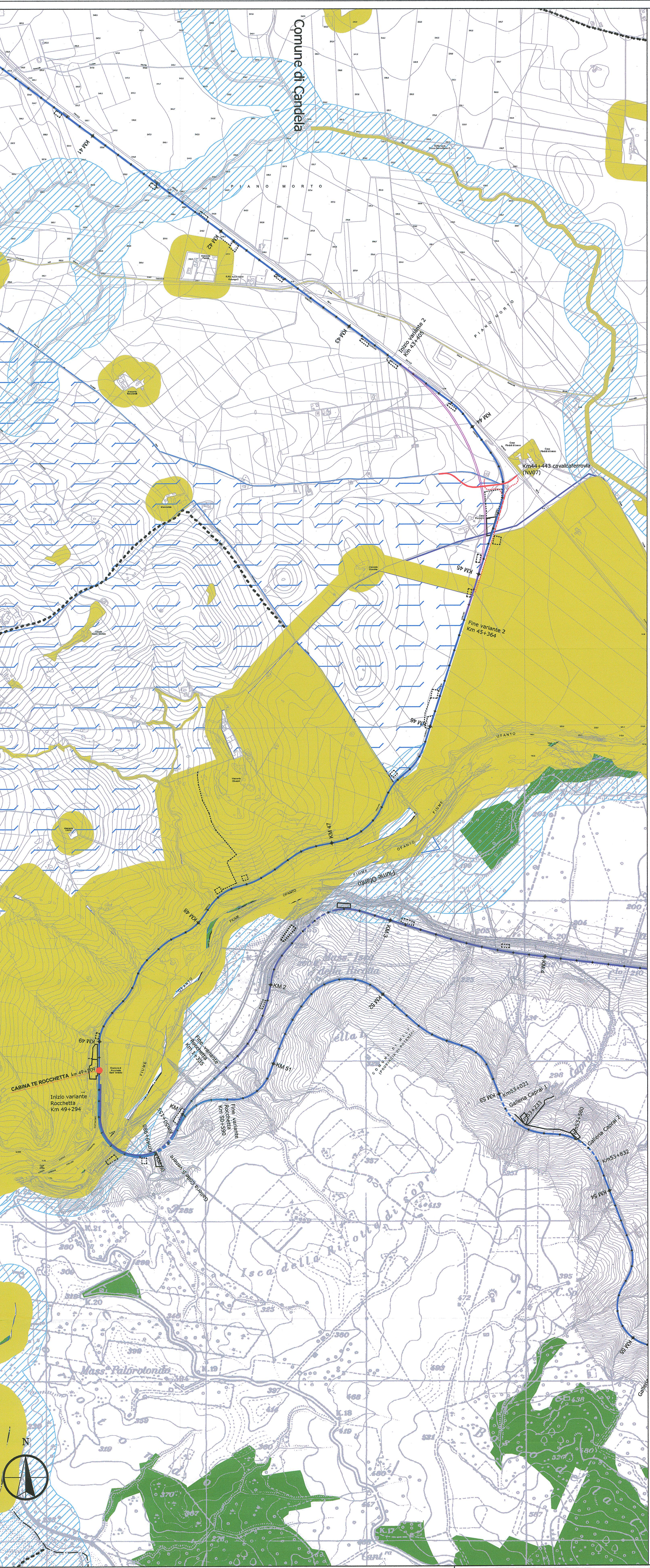
- - - - - Vincoli paesaggistici ex D.Lgs. 42/2004 art. 142
 - - - - - Vincoli ex D.Lgs. 42/2004 art. 139 (Gli ex L. 1497/93)
 - - - - - Vincoli ambientali ex D.L. 136/92
 - - - - - Vincoli idrogeologici, aree stabiliate anche ai sensi del PRAT (art. 7, co. 7 della LR 7/9)
 - - - - - Aree vincolate dal PRFR Puglia (art. 7, co. 7 della LR 7/9)
 - - - - - Aree vincolate dal PRFR Puglia (art. 7, co. 7 della LR 7/9)

- - - - - Siti archeologici
 - - - - - Beni culturali (L. n. 30/1909)

- - - - - Aree di interesse paesaggistico
 - - - - - Aree di interesse ambientale (art. 142, comma 1, lett. m)
 - - - - - Vincoli (art. 142, comma 1, lett. l)
 - - - - - Montagna costellata (L. 200 n. art. 142, comma 1, lett. d)
 - - - - - Vincolo ex legge n. 108/1939

- - - - - Uteriori aree sottoposte a tutela del PRAT Puglia (art. 134, co. 1, lett. c)

Fonti:
 Piano Strutturale Provinciale di Potenza (PSP)
 Piano paesaggistico Territoriale del Regione della Puglia (PTTR)
 Key Plan



COMMITTEE:

PROGETTISTE:

ITALFERR

CONTRATTO ISTITUZIONALE DI SVILUPPO PER LA REALIZZAZIONE DELLA DIRETTORIE FERROVIARIA NAPOLI - BARI - LECCE - TARANTO

U.O. AMBIENTE, ARCHITETTURA E ARCHEOLOGIA

PROGETTO DEFINITIVO

LINEA POTENZA-FOGGIA - AMMODERNAMENTO SOTTOPROGETTO 2 - ELETTRIFICAZIONE, RETTIFICHE DI TRACCIATO, SOPPRESSIONE P.L. E CONSOLIDAMENTO SEDE

STUDIO DI IMPATTO AMBIENTALE

QUADRO DI RIFERIMENTO PROGRAMMATICO

CARTI DEI VINCOLI E DEI REGIMI DI TUTELA 3/7

COMMITTEE: LOTTO 185E SITE 185E/00C OPERAZIONE/UNA PROGR. REV.
 DATA: 11/10/2000
 SCALE:

Rev.	Descrizione	Relato	Data	Validato	Data	Approvato	Data
A	Emissione definitiva	11/10/2000	11/10/2000	11/10/2000	11/10/2000	11/10/2000	11/10/2000

ITAFERR S.p.A.
 Dott. Arch. Antonella Mariani
 Ordine Architetti di Roma
 n. 10455

FRS: I030020254500050003A
 In Edit: 10.81