

LEGENDA

Confini Regionali
 Confini Comunali

■ Stazione			
 Ammodernamento linea ferroviaria	Lato 1	Lato 2	Lato 4
 Linea nuova a doppio binario			
 Linea storica Foglia-Pescara oggetto di elettrificazione - tracciato allungato			
 Linea storica Foglia-Pescara oggetto di elettrificazione - tracciato in galleria			
 Linea storica Pescasseroli-Pescara oggetto di elettrificazione - tracciato in galleria			
 Linea storica Pescasseroli-Pescara oggetto di elettrificazione - tracciato in galleria			
 Linea storica Pescasseroli-Pescara oggetto di elettrificazione - tracciato in galleria			
 Variante 1			
 Variante 2			
 Variante accorciata - tratto allo scoperto			
 Variante accorciata - tratto in galleria			
 Passaggio a livello da sopprimere			
 Sostituzione elettrica (SSE)			
 Cabine elettriche di trasformazione (TE)			
 Interventi sulla viabilità	Lato 1	Lato 2	Lato 4
 Nuovo attraversamento			
 Ripristino attraversamento			
 Nuova viabilità			
 Sistemazione viabilità esistente			
 Sostacchi			

Criteri

Appalto 1	Appalto 2	Appalto 3	Appalto 4	Appalto 5
Area di cantiere				
Pista di cantiere				

Vincini paesaggistici ex D.Lgs. 42/2004 art. 142

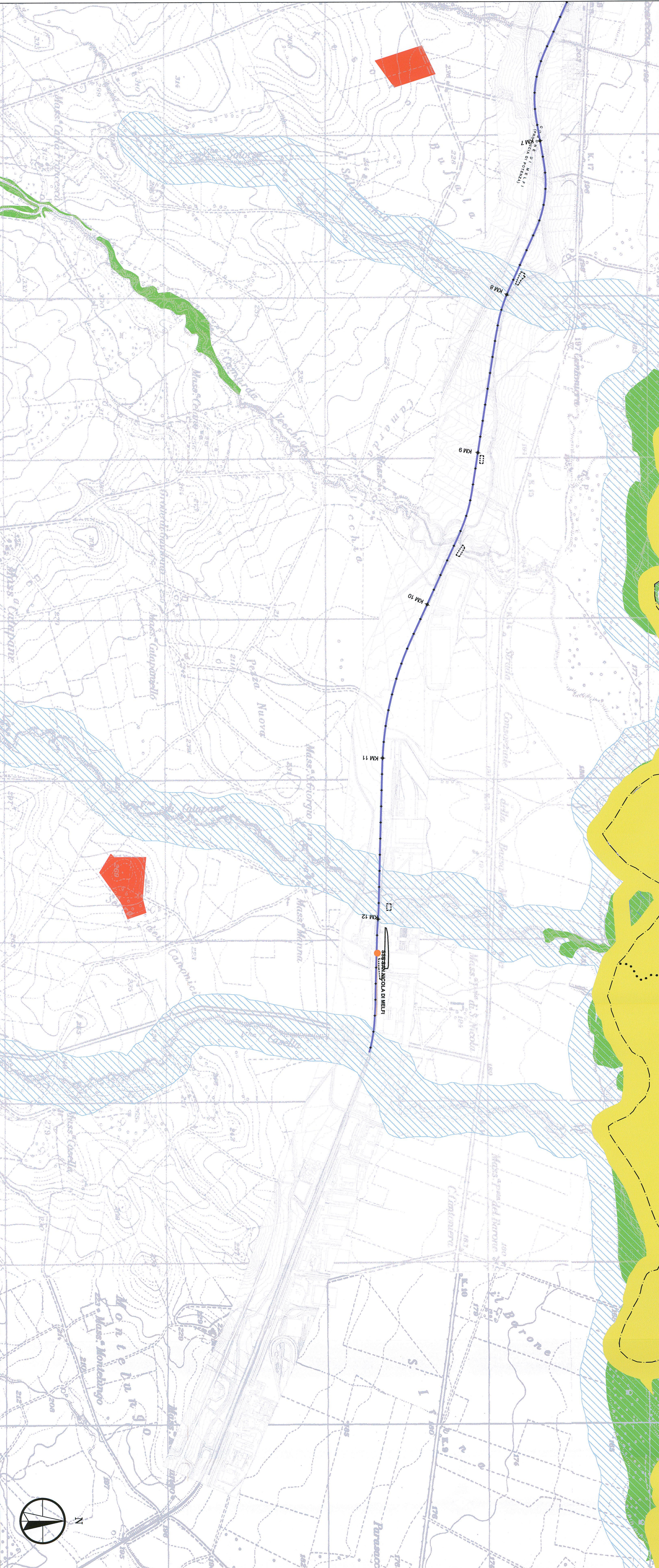
- Fiumi, torrenti e corsi d'acqua (art. 142, comma 1, lett. c)
- Parchi e Riserve (art. 142, comma 1, lett. f)
- Aree aperte da boschi (art. 142, comma 1, lett. g)
- Aree di interesse archeologico (art. 142, comma 1, lett. m)
- Villaggi (art. 142, comma 1, lett. i)
- Montagne eccedenti i 200 m.n.m. (art. 142, comma 1, lett. o)
- Vincini ex legge n. 1088/1999
- Siti archeologici
- Beni culturali (ex PSP Potenza)

Vincini ex D.Lgs. 42/2004 art. 138 (tit. I - art. 149/159)

- Aree di notevole interesse pubblico
- Vincini ambientali ex art. 2, legge 7/3
- Vincini idrogeologici, aree tutelate anche ai sensi del PRPT (art. 7, co. 7, delle VTR)
- Aree vincolate del PRPT (art. 7, co. 7, delle VTR)
- Ulteriori aree sottoposte a tutela del PRPT (art. 134, co. 1, lett. c)

Fatti: Sentenza Penale di Potenza (SPS) Piano Sigsco "Vincini di Potenza della Puglia (PRPT) Key Plan"

Foglia



COMITENTE:

PROGETTAZIONE:

CONTRATTO ISTITUZIONALE DI SVILUPPO PER LA REALIZZAZIONE DELLA DIRETTRICE FERROVIARIA NAPOLI - BARI - LECCE - TARANTO

U.O. AMBIENTE, ARCHITETTURA E ARCHEOLOGIA

PROGETTO DEFINITIVO

LINEA POTENZA-FOGLIA - AMMODERNAMENTO SOTTOPROGETTO 2 - ELETRIFICAZIONE, RETTIFICHE DI TRACCIATO, SOPPRESSIONE P.L. E CONSOLIDAMENTO SEDE

STUDIO DI IMPATTO AMBIENTALE

QUADRO DI RIFERIMENTO PROGRAMMATICO CARTA DEI VINCOLI E DEI REGIMI DI TUTELA 4/7

COMMESSA LOTTO N.88 ENTR. TRP.002. ORDINAZIONE: PROGR. REV.

SCALA: 1:10.000

Rev.	Descrizione	Redatto	Data	Verificato	Data	Approvato	Data
A	Emersione	00	22	NA	SA	00	04

ITALFERR S.p.A.
 Direzione Generale
 Viale dell'Industria, 15
 00186 Roma, Italia
 P. IVA n. 01486

FILE: IAD002254N4005004A

1082