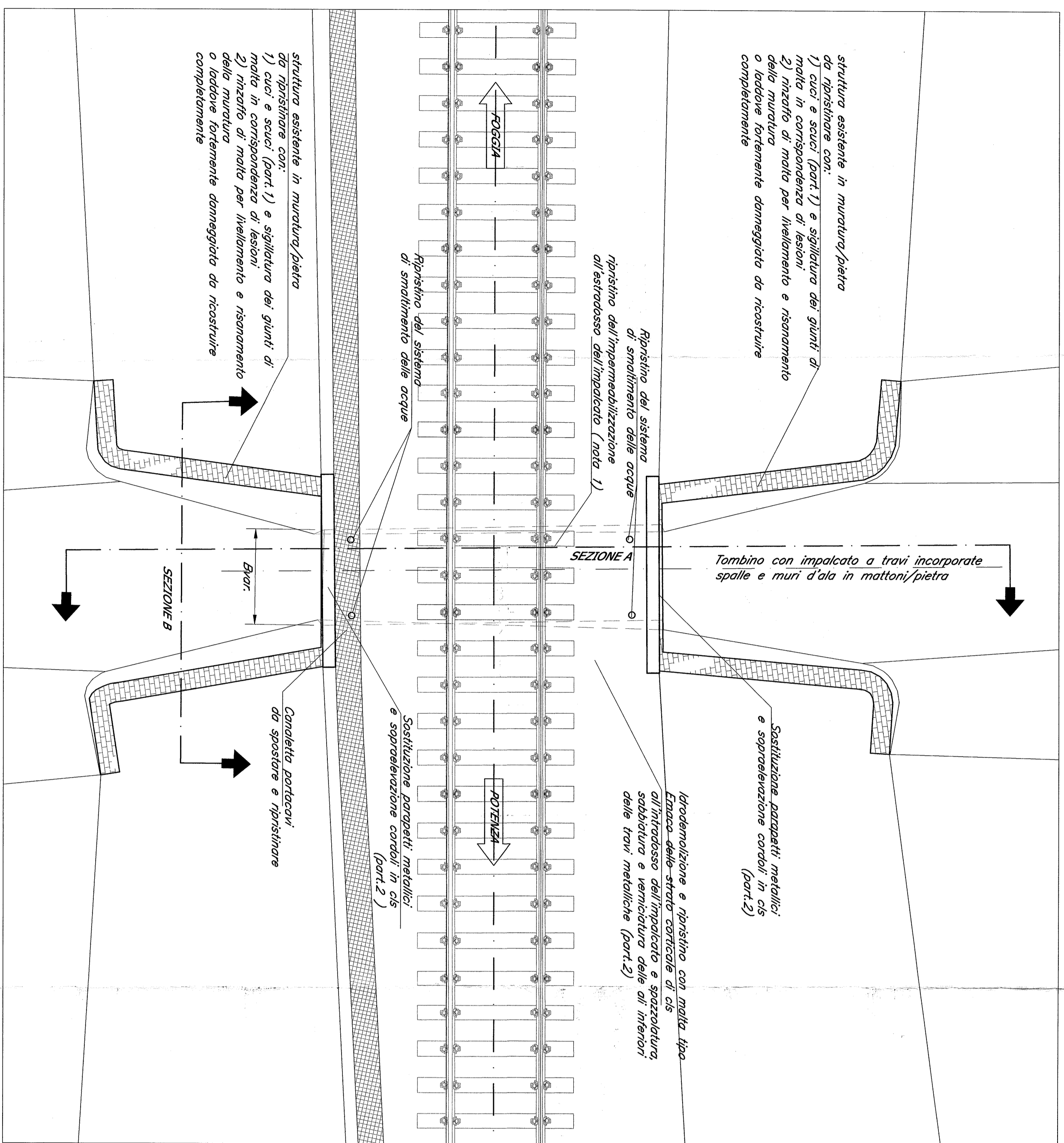
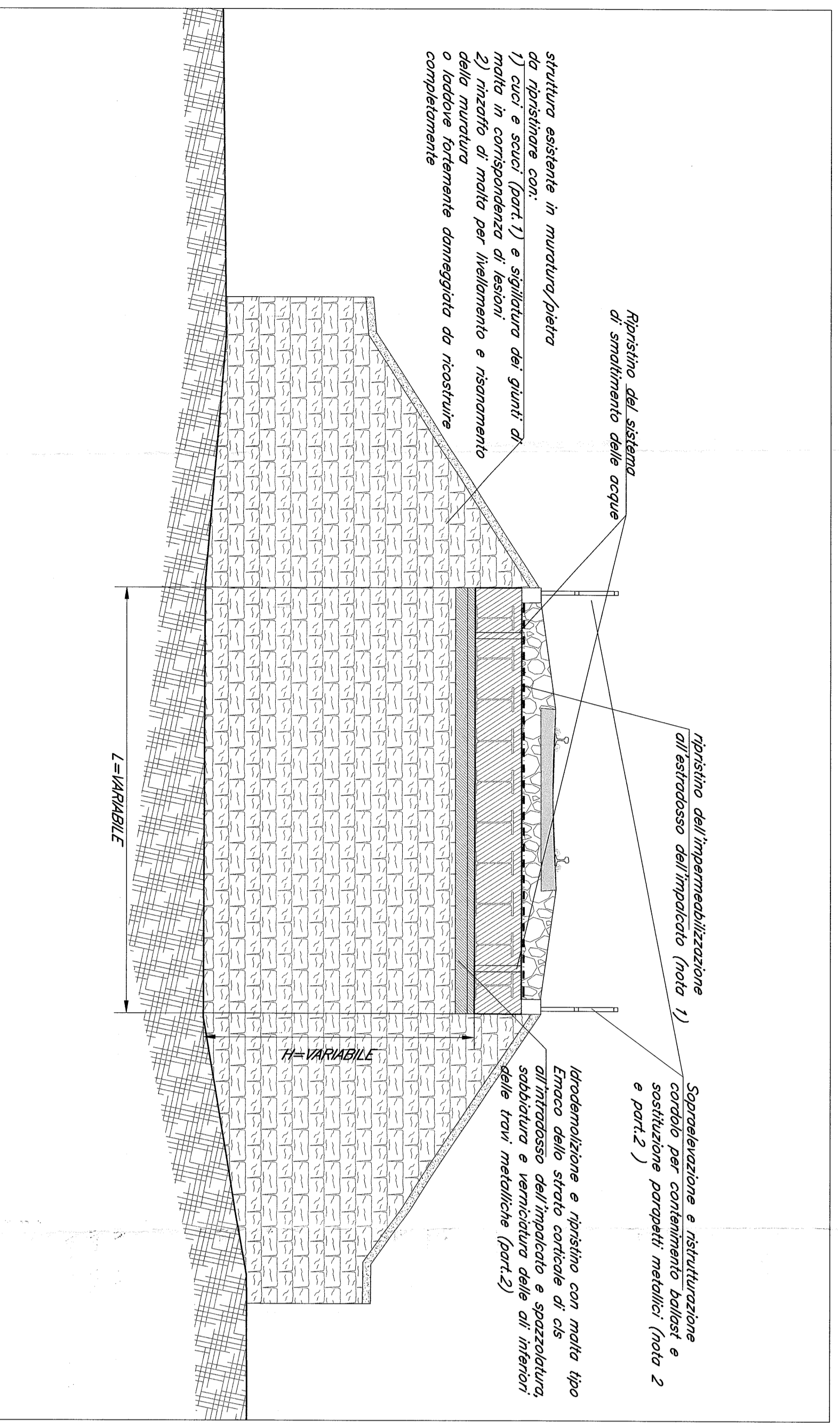


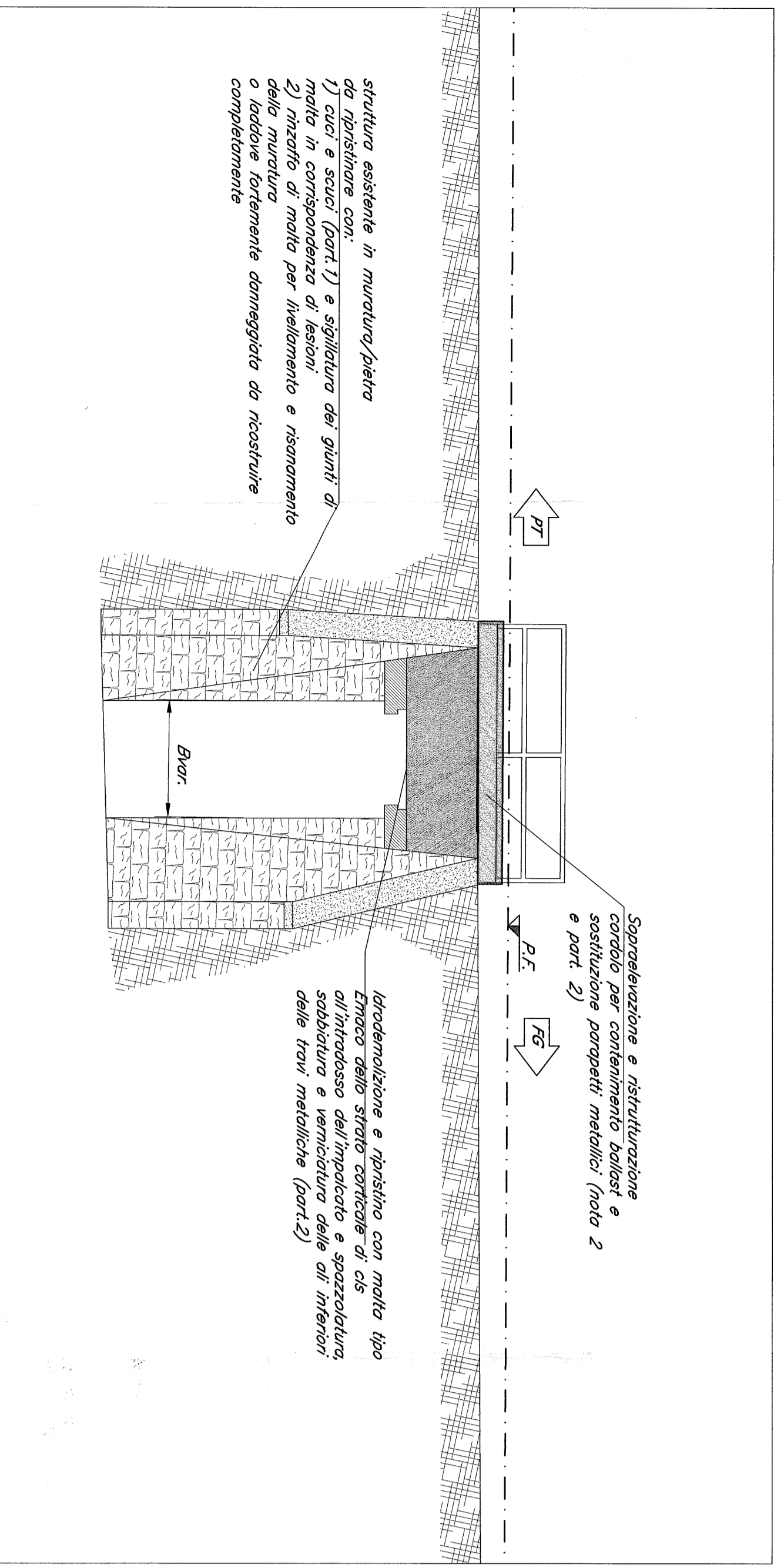
PIANTA INTERVENTI



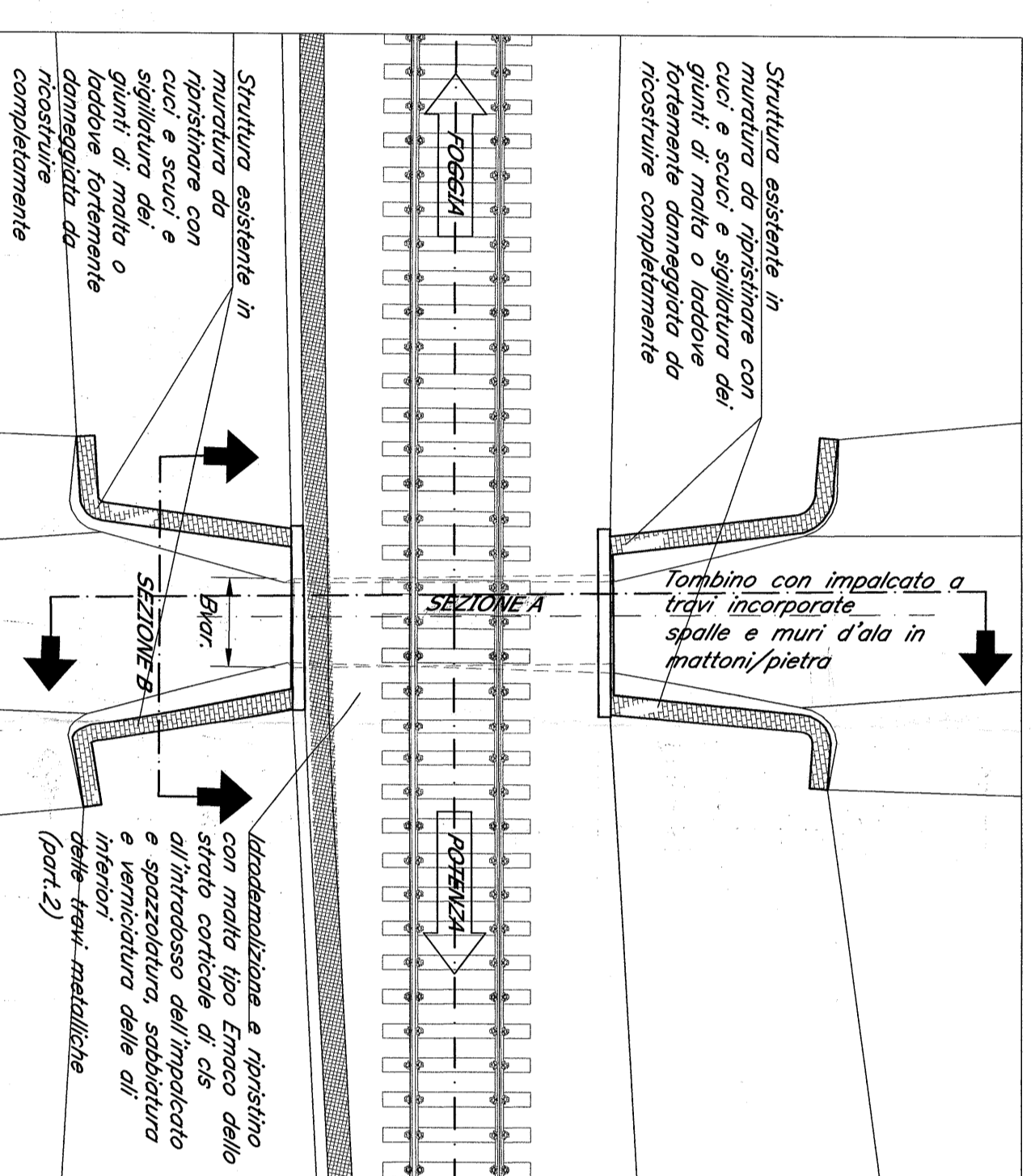
SEZIONE A



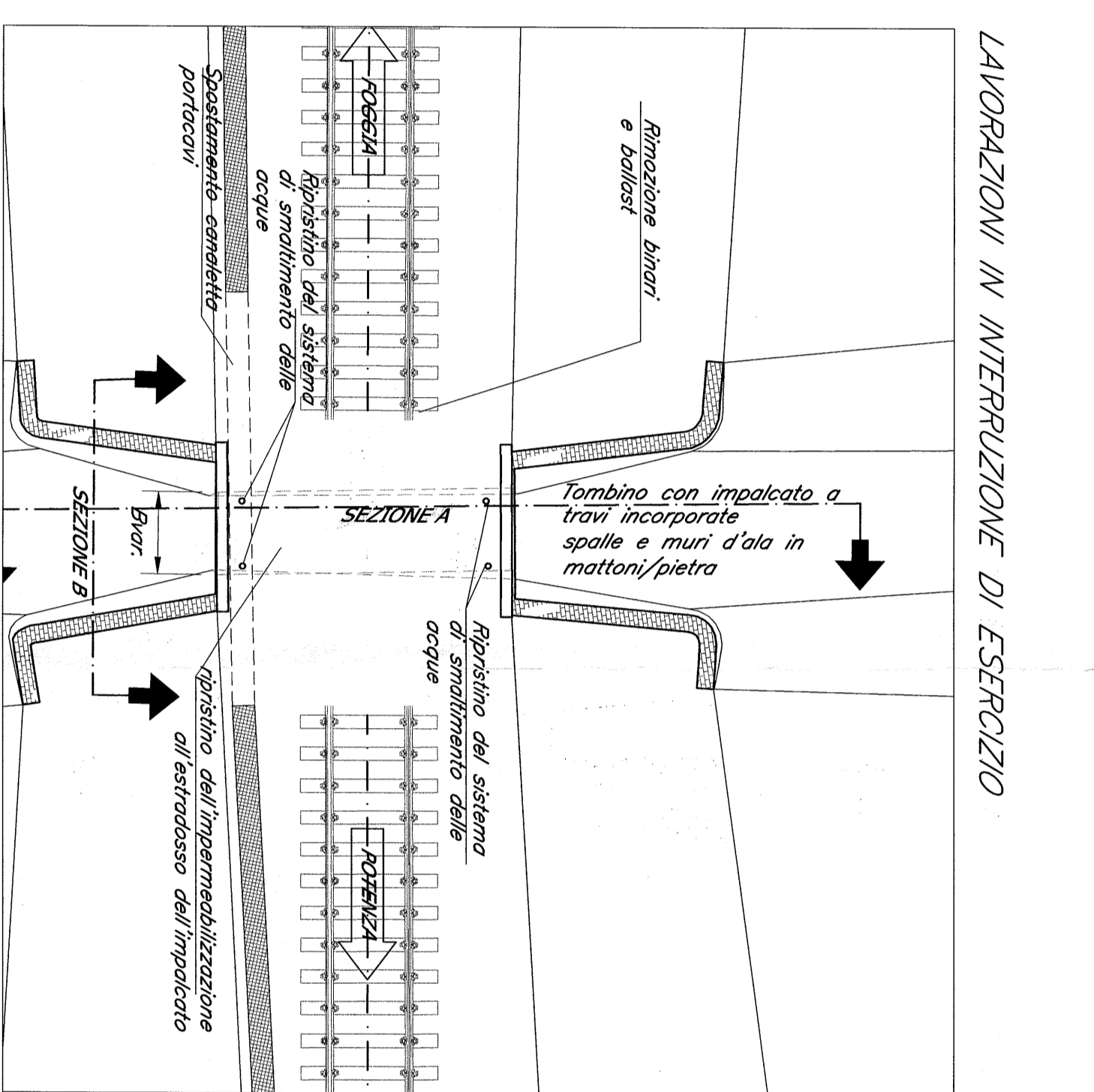
SEZIONE B



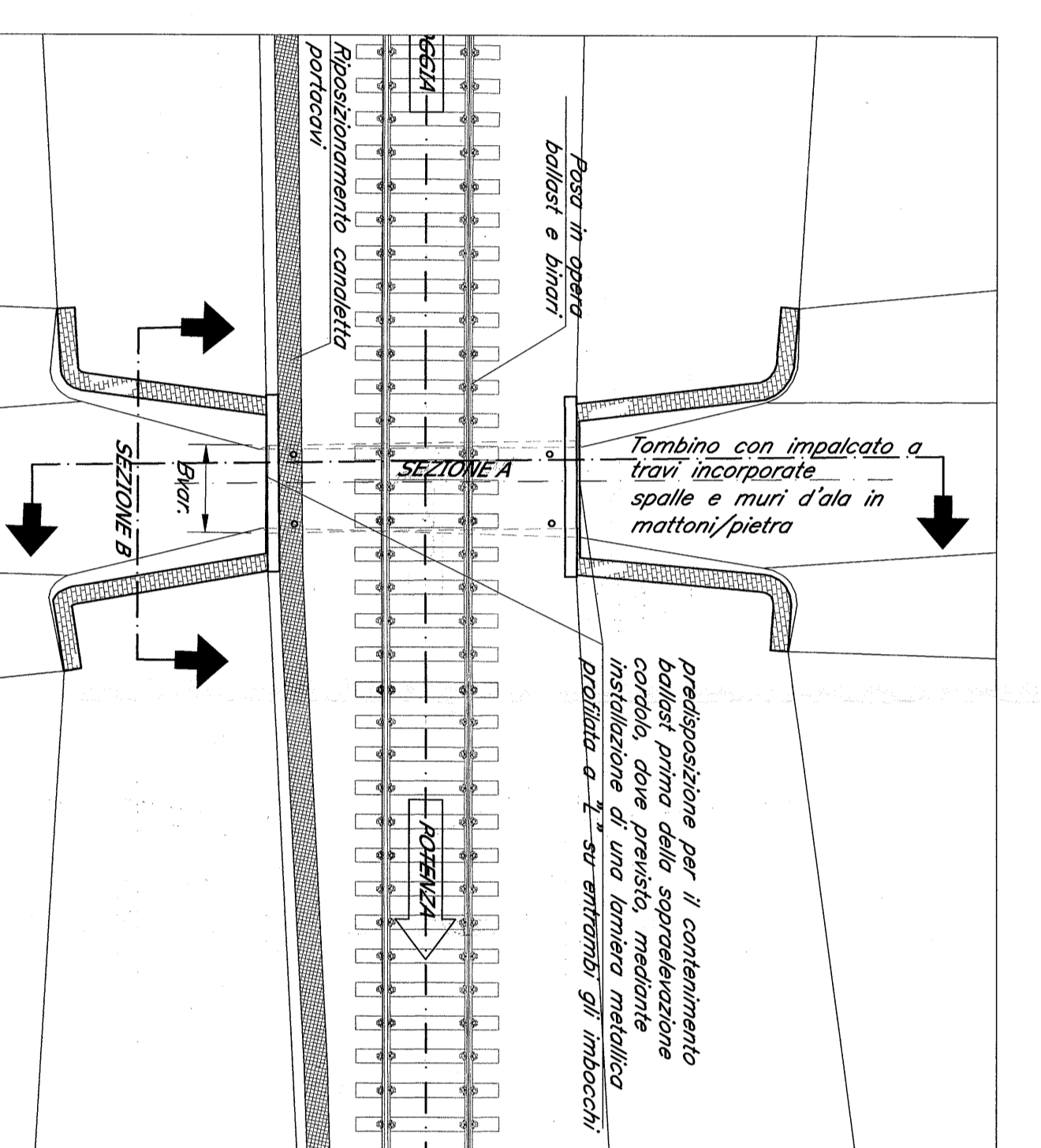
LAVORAZIONI IN PRESENZA DI ESERCIZIO



SEZIONE A



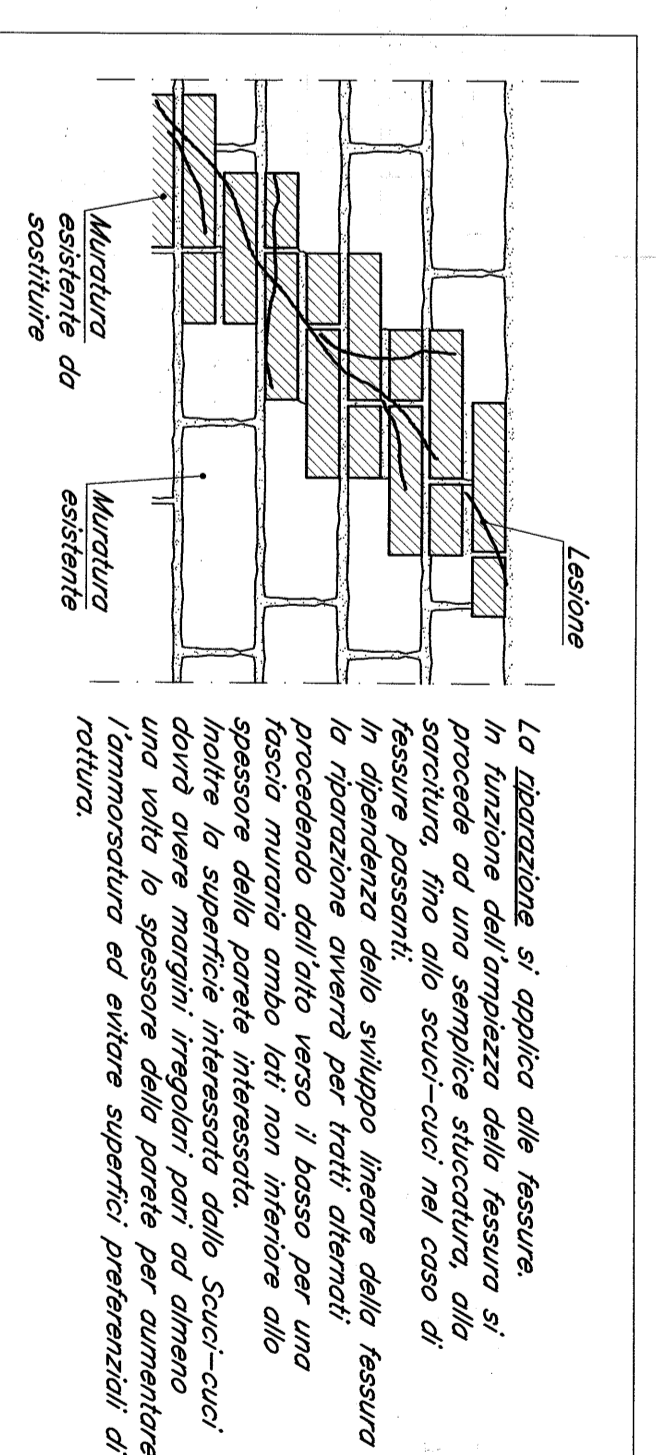
SEZIONE B



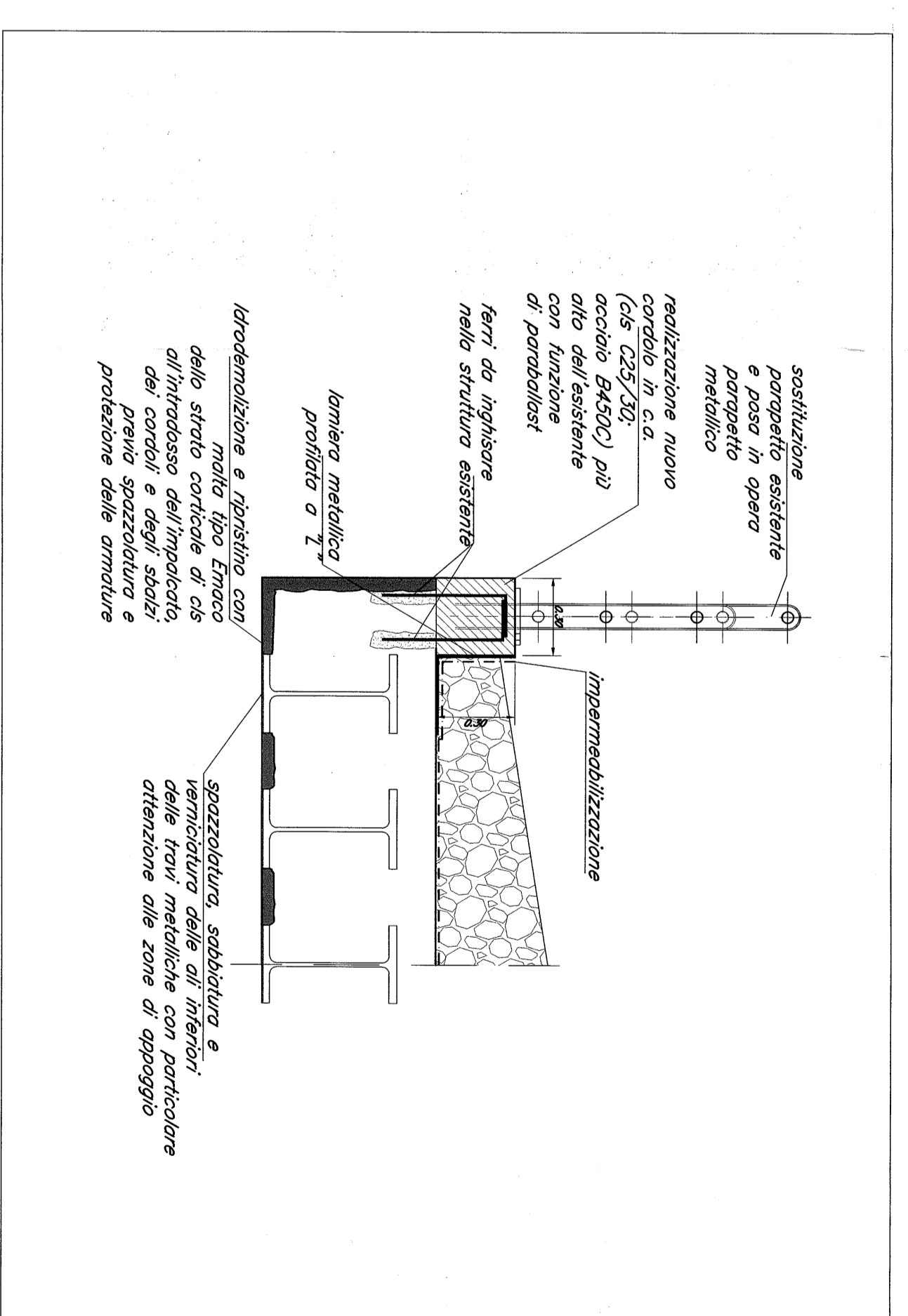
LAVORAZIONI IN PRESENZA DI ESERCIZIO

- FASE 2
- rimozione parapetti esistenti
  - soprelevazione e ristrutturazione cordoli esistenti (foto 2 e part. 2)
  - posa in opera nuovi parapetti (foto 2 e part. 2)

PARTICOLARE 1: CUCI E SCUCI  
 SCALA 1:10



PARTICOLARE 2: SOPRAELEVAZIONE CORDOLO E SOSTITUZIONE PARAPETTO  
 SEZIONE  
 SCALA 1:20



PROSPETTO  
 SCALA 1:30

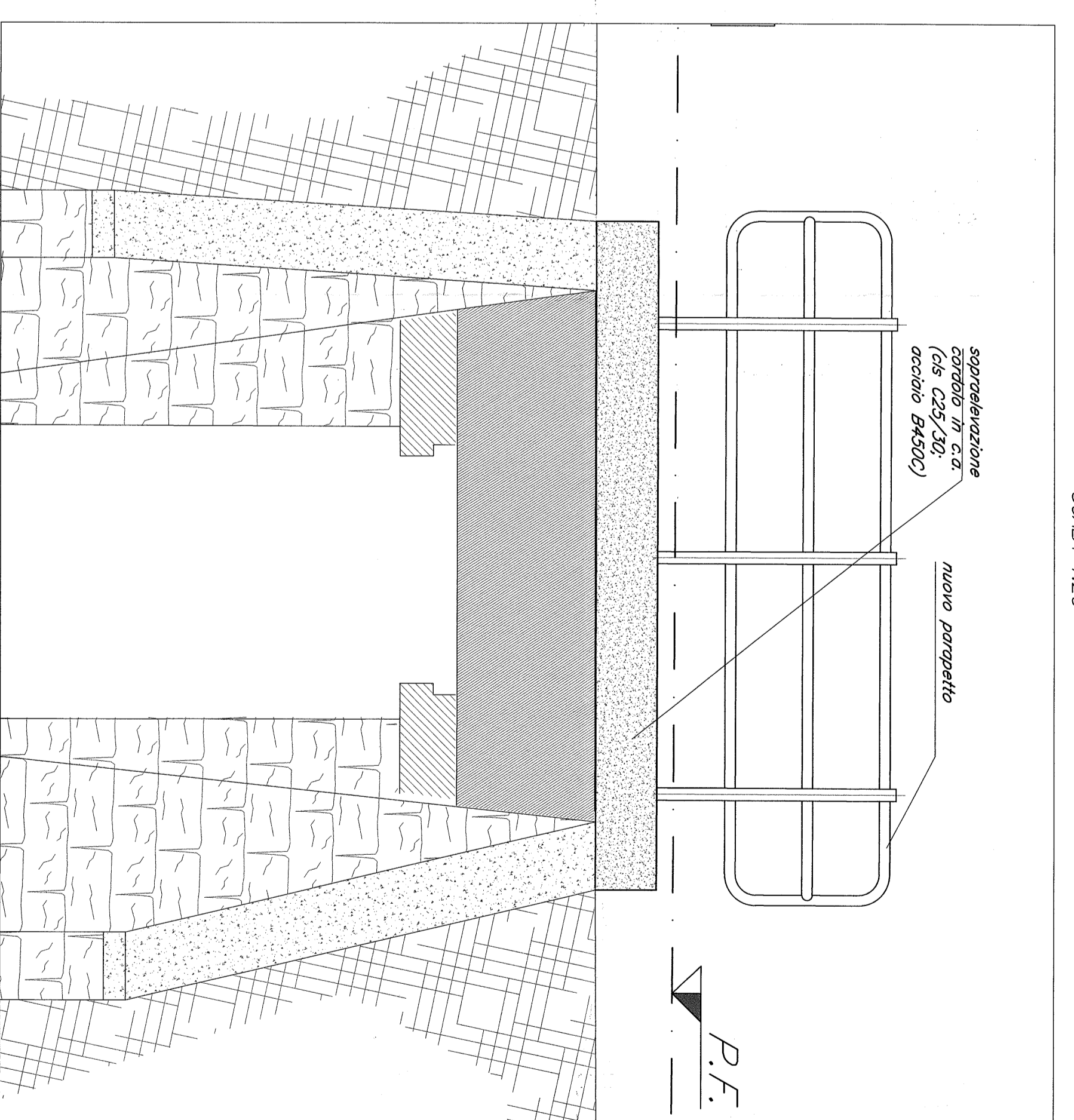


TABELLA INTERVENTI SU OPERE ESISTENTI

INTERVENTI SU TOMBINI TIPO "D"		INTERVENTI SU TRAVE INCORPORATE		Cordoli parziali	
Spallato	Muri	Muri e spallati	Muri e spallati	Cordoli parziali	
<p>Protezione di tutte le parti inferiori delle colate metalliche</p>					
<p>Ripristino con cavi e muri [m]</p>					
<p>Ripristino con cavi e spallati [m]</p>					
<p>Ripristino con cavi e spallati [m]</p>					
<p>Soprelevazione cordoli e sostituzione parapetto</p>					
<p>Mantenimento cordoli [m]</p>					

TRATTA CERRARO-ROCCHETTA		TRATTA CERRARO-SAN NICOLA	
204533	2100	10	10
204534	2100	10	10
204535	1200	10	10
404537	1200	10	10
444539	1200	10	10
444539	1200	10	10

COMITENTE: **SPRI** SOCIETÀ PER AZIENDA STRADALE ITALIANA

PROGETTAZIONE: **ITALFERRA**

CONTRATTO ISTITUZIONALE DI SVILUPPO PER LA REALIZZAZIONE DELLA DIRETTRICE FERROVIARIA NAPOLI-BARILEGGE-TARANTO

U.O. CORPO STRADALE E GEOTECNICA

PROGETTO DEFINITIVO

LINEA POTENZA-FOGGIA - AMMODERNAMENTO SOTTOPROGETTO 2 - ELETTRICAZIONE RETTIFICHE DI TRACCIATO, SOPPRESSIONE P.L. E CONSOLIDAMENTO SEDE LOTTO 2 - RETTIFICHE DI TRACCIATO, SOPPRESSIONE P.L. E CONSOLIDAMENTO SEDE

Trasmissioni: **TRPO.OCIA "D"** (Trasversali a travi incorporate) - Pianta progetto, sezioni e fase esecutive

SCALE: **VARIE**

CONSEGNA: LOTTO FASE BINE TRPO.DOC. ORGANIZZAZIONE PROGR. NEVI

Tabella di controllo con campi per data, firma, e approvazione.