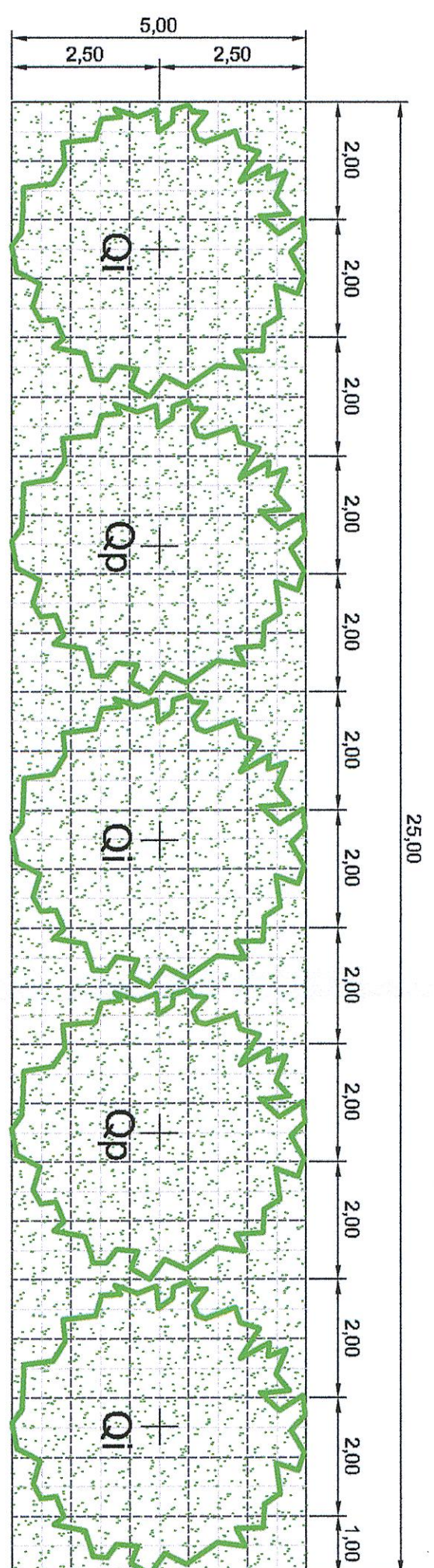
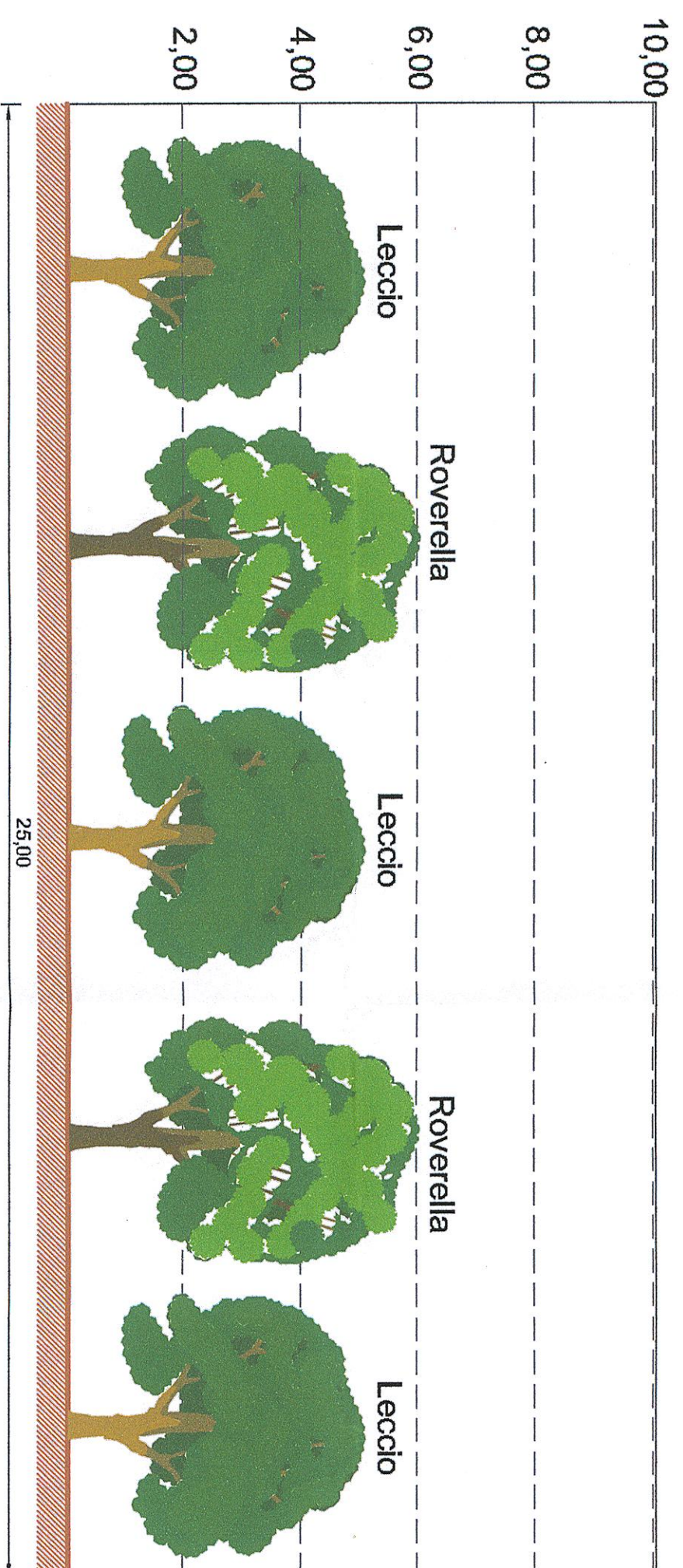


TIPOLOGICO A: FILARE ARBOREO

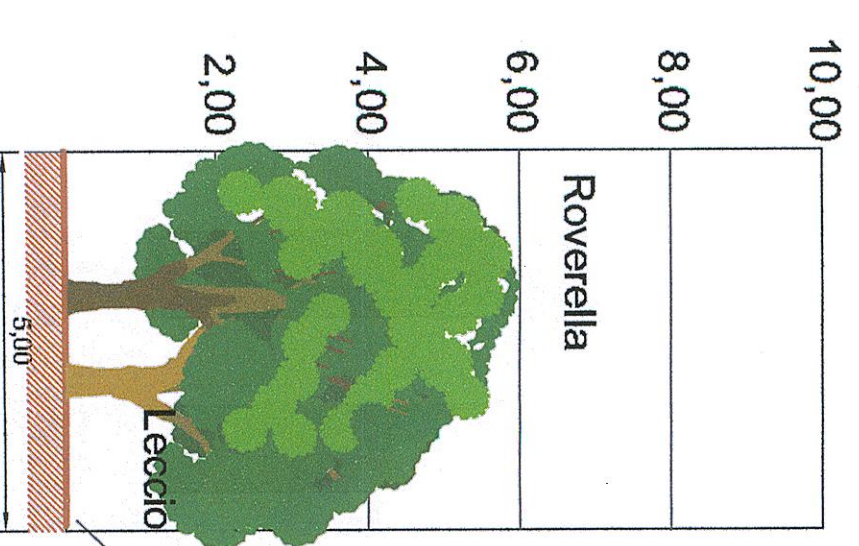
PLANIMETRIA SESTO DI IMPIANTO



PROFILO LONGITUDINALE



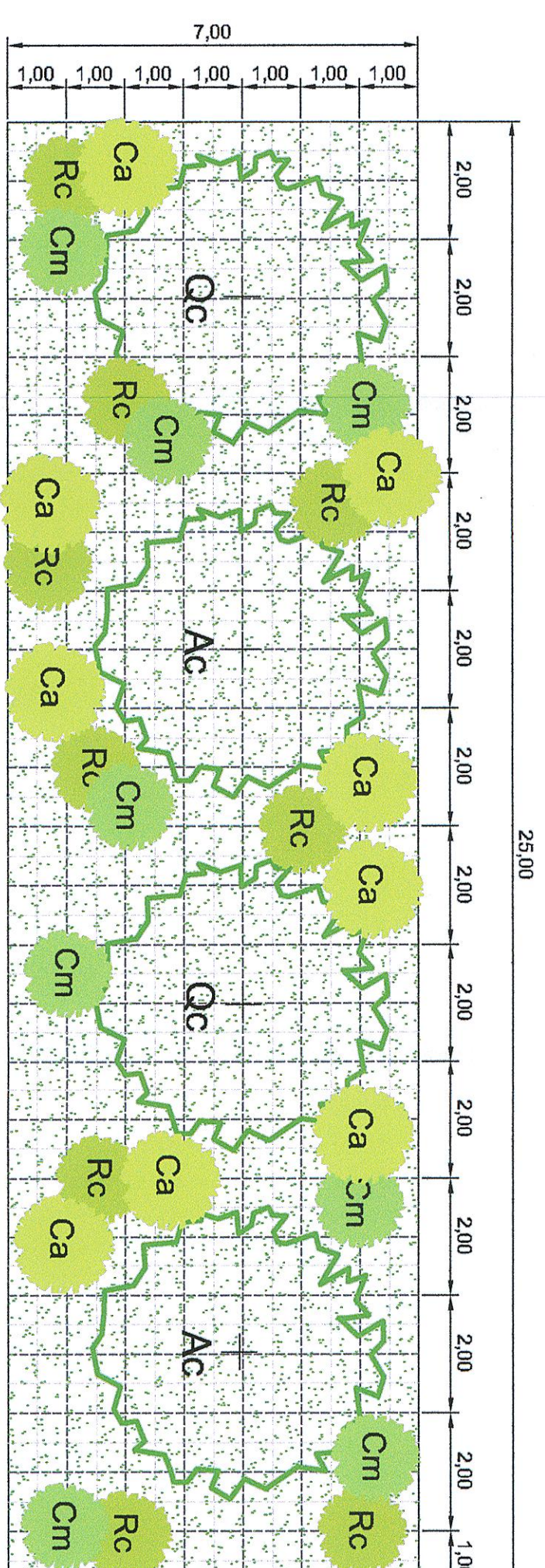
PROFILO TRASVERSALE



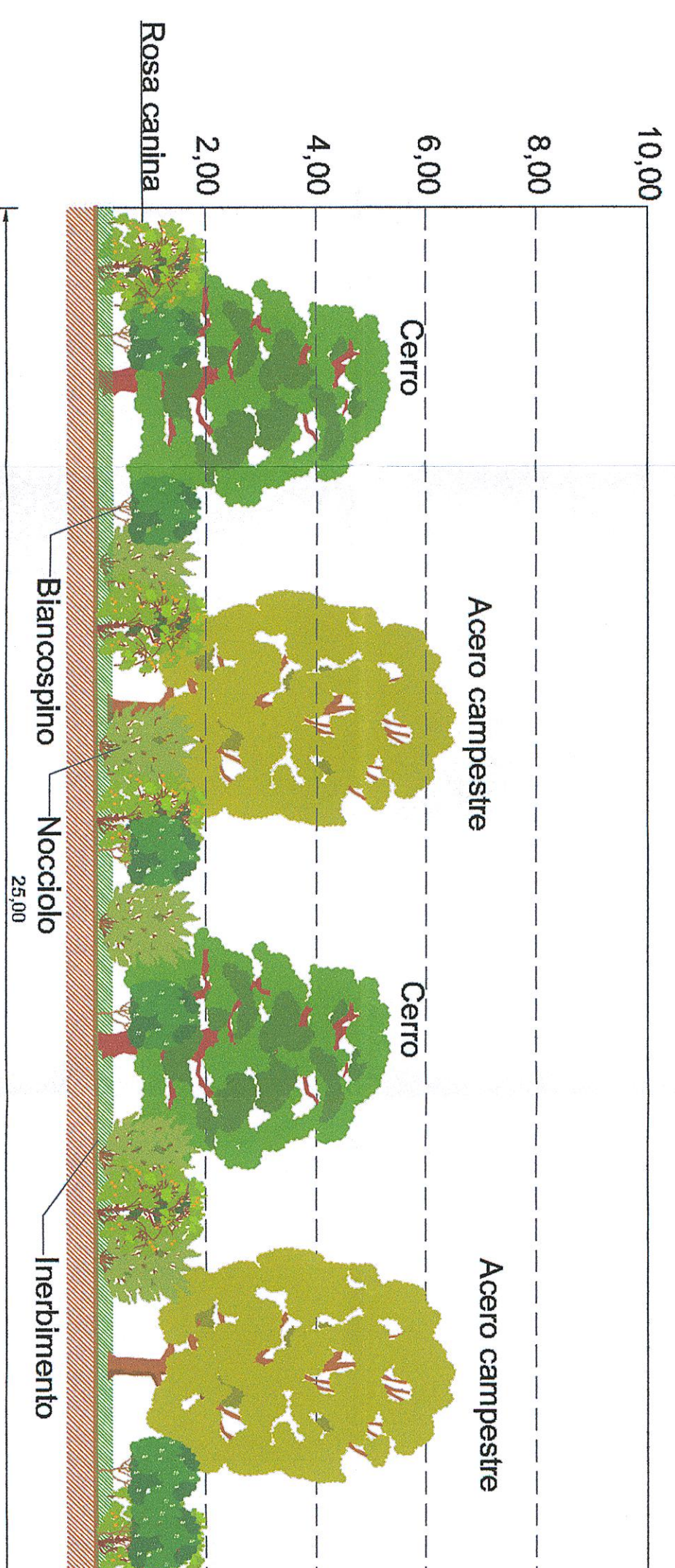
SPECIE ARBOREE
 Qi *Quercus ilex* (Leccio)
 Qp *Quercus pubescens* (Roverella)

TIPOLOGICO B: FASCIA ARBOREO-ARBUSTIVA

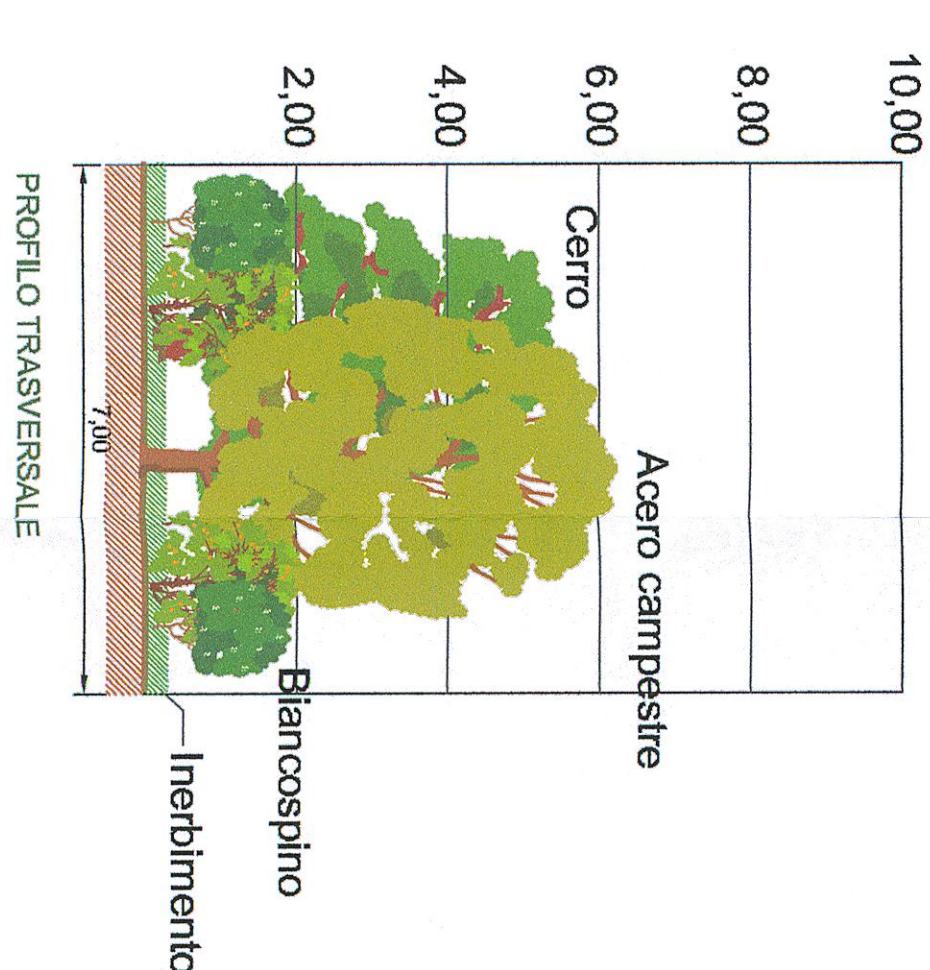
PLANIMETRIA SESTO DI IMPIANTO



PROFILO LONGITUDINALE



PROFILO TRASVERSALE



SPECIE ARBOREE
 Qc *Quercus cerris* (Cerro)
 Ac *Acer campestre* (Acero campestre)

SPECIE ARBUSTIVE
 Cm *Corylaeagus monogyna* (Biancoospino)
 Rc *Rosa canina* (Rosa canina)
 Pl *Pistacia lentiscus* (Lentisco)
 Ca *Cortilus avellana* (Nocciolo)

COMMITTENTE:



PROGETTAZIONE:



CONTRATTO ISTITUZIONALE DI SVILUPPO PER LA REALIZZAZIONE DELLA DIRETTRICE FERROVIARIA NAPOLI - BARI - LECCE - TARANTO

U.O. AMBIENTE, ARCHITETTURA E ARCHEOLOGIA

PROGETTO DEFINITIVO

LINEA POTENZA-FOGGIA - AMMODERNAMENTO

SOTTOPROGETTO 2 - ELETTRIFICAZIONE, RETTIFICHE DI TRACCIATO, SOPPRESSIONE P.L. E CONSOLIDAMENTO SEDE

STUDIO DI IMPATTO AMBIENTALE

QUADRO DI RIFERIMENTO PROGETTUALE
 OPERE A VERDE - TIPOLOGICI E PARTICOLARI

SCALA:
 1:100

Rev.	Descrizione	Redatto	Data	Verificato	Data	Approvato	Data	Autorizzato	Data
A	Emblema vecchia	S. Costi	Marzo 2011	S. Costi	Marzo 2011	S. Costi	Marzo 2011	A. Lupo	Marzo 2011