

COMMITTENTE:



PROGETTAZIONE:



CONTRATTO ISTITUZIONALE DI SVILUPPO PER LA REALIZZAZIONE DELLA DIRETTRICE FERROVIARIA NAPOLI-BARI-LECCE-TARANTO

U.O. GALLERIE

PROGETTO DEFINITIVO

LINEA POTENZA - FOGGIA - AMMODERNAMENTO

SOTTOPROGETTO 2: ELETTRIFICAZIONE, RETTIFICHE DI TRACCIATO, SOPPRESSIONE P.L. E CONSOLIDAMENTO SEDE.

LOTTO 1 - ELETTRIFICAZIONE

INDAGINI 2014
SCHEDE RILIEVI VISIVI 1 di 2

SCALA:

-

COMMESSA LOTTO FASE ENTE TIPO DOC. OPERA/DISCIPLINA PROGR. REV.

IA0X 01 D 07 SH GN0000 001 A

Rev.	Descrizione	Redatto	Data	Verificato	Data	Approvato	Data	Autorizzato Data
A	EMISSIONE DEFINITIVA	R. TOMAI G. MAGLI	FEB. 2015	M. RICCI	FEB. 2015	G. LESTINGI	FEB. 2015	A. PIGORINI FEB. 2015

File: 05 - IA0X01D07SHGN0000001A.doc

n. Elab.:

L1.62

ELENCO ALLEGATI ED INDICE

1.	Galleria Capraia 1	3
2.	Galleria Capraia 2	6
3.	Artificiale di Leonessa	10
4.	Caprannola	13
5.	Paradiso	18
6.	Seminiello	22



LINEA POTENZA - FOGGIA - AMMODERNAMENTO
SOTTOPROGETTO 2: ELETTRIFICAZIONE, RETTIFICHE DI
TRACCIATO, SOPPRESSIONE P.L. E CONSOLIDAMENTO SEDE.

LOTTO 1 - ELETTRIFICAZIONE

Indagini 2014 - Schede rilievo visivo

COMMESSA	LOTTO	CODIFICA	DOCUMENTO	REV.	FOGLIO
IAOX	01	D 07 SH	GN 00 00 001	A	3 di 24

ELETTRIFICAZIONE DELLA LINEA FOGGIA - POTENZA

SOTTOPROGETTO 2: ELETTRIFICAZIONE, RETTIFICHE DI TRACCIATO, SOPPRESSIONE P.L. E CONSOLIDAMENTO SEDE

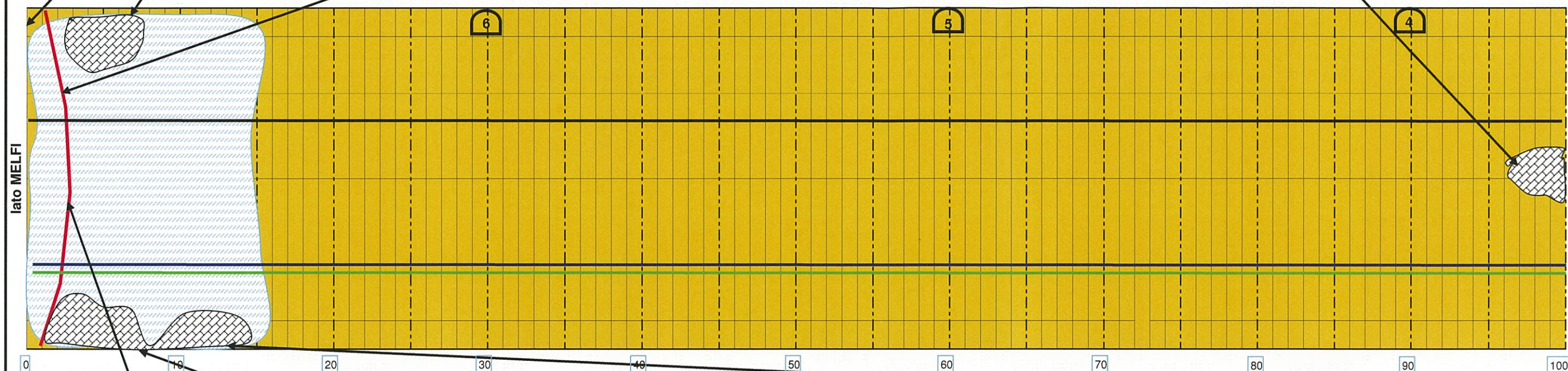
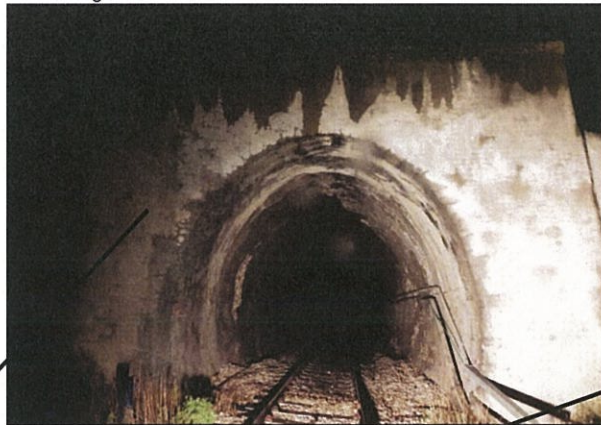
LOTTO 1 - ELETTRIFICAZIONE

Esecuzione di rilievi visivi e fotografici speditivi del rivestimento di alcune gallerie

Rapporto illustrativo

Allegato 1

Rilievi visivi e fotografici speditivi della Galleria Capraia 1



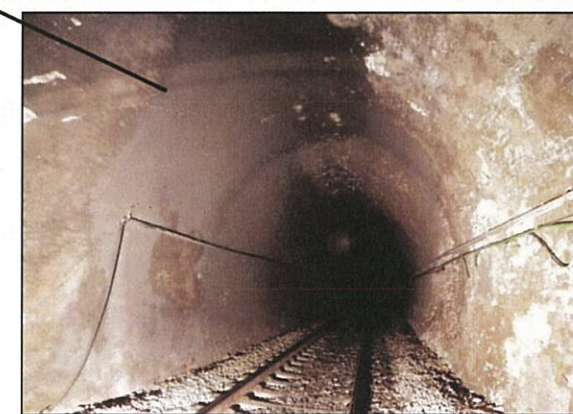
Frattura nel rivestimento lungo tutta la sez. della galleria



Rivestimento ammalorato



Rivestimento ammalorato



Rivestimento ammalorato\ umidità diffusa

LEGENDA

ACQUA E CONCREZIONI

- venuta d'acqua modesta
- venuta d'acqua media
- venuta d'acqua abbondante
- aree poco umide
- aree umide e/o muffa
- aree molto umide
- aree lievemente/mediamente concrezionate
- aree fortemente concrezionate/alterate
- stalattiti di diametro sub-centimetrico

CONDIZIONI RIVESTIMENTO

- rivestimento in blocchi calcarei e mattoni pieni piccoli
- rivestimento in mattoni pieni piccoli
- calcestruzzo gettato in opera
- mattoni poco ricchi di malta superficialmente
- mattoni privi di malta, sporgenti e/o pericolanti
- rivestimento con leggero sgretolamento superficiale
- Spritz benton ammalorato. Armatura metallica esposta
- fessure o discontinuità

ULTERIORI ELEMENTI

- nicchia di sicurezza
- canaletta drenante nel rivestimento
- foro drenante nel rivestimento
- cavi elettrici e/o telefonici
- canalina in plastica con cavi
- tubo idraulico in materiale plastico
- elementi metallici (ganci)

Committente	ITALFERR
Lavoro	Progetto di elettrificazione della linea Foggia - Potenza (Codice commessa: IA42 - 1001). Rilievi visivi in galleria
Galleria / Tratto	CAPRAIA 1 da m 0 a m 100 (dir. S-N)
Titolo	Rilievo visivo e fotografico speditivo del rivestimento
Data rilievo	3 settembre 2014
Rilevatore	Geom. Busca - Dott. Mussa

Settore a rivestimento sano



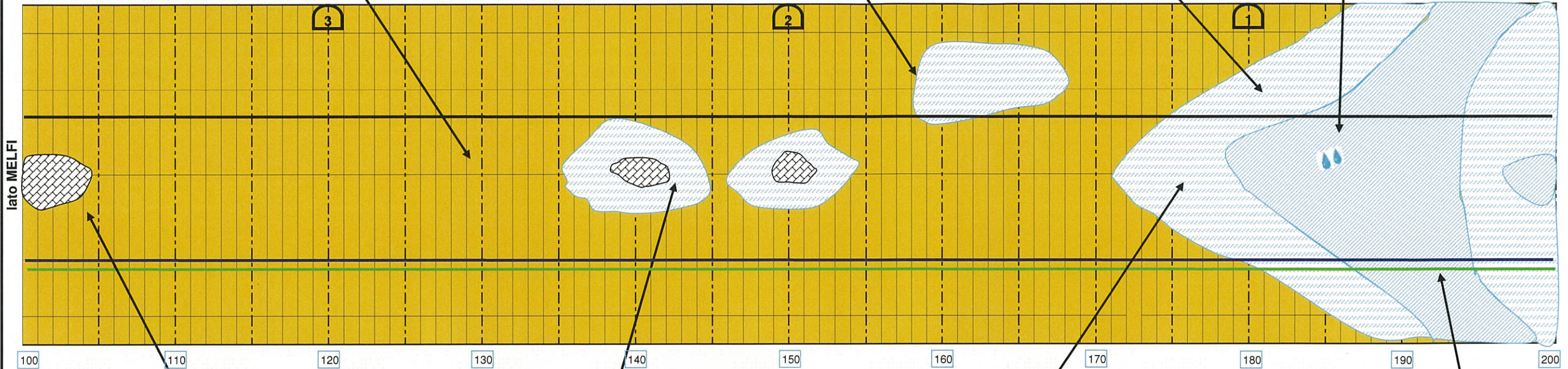
Settore leggermente umido



Settore particolarmente umido



Settore particolarmente umido con venute d'acqua



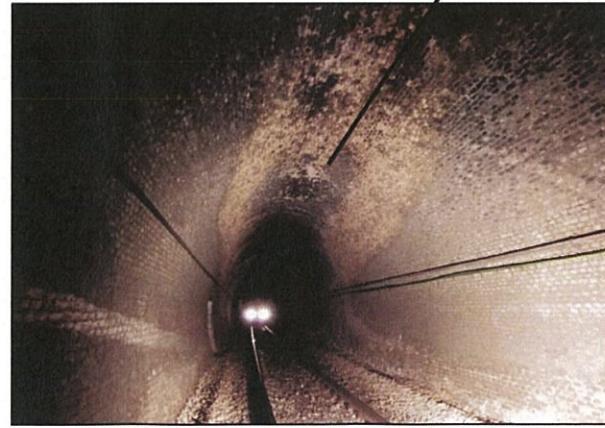
lato MELFI



Rivestimento ammalorato



Rivestimento ammalorato\ settore umido



Rivestimento ammalorato\ settore umido



Settore particolarmente umido

LEGENDA

ACQUA E CONCREZIONI

- venuta d'acqua modesta
- venuta d'acqua media
- venuta d'acqua abbondante
- aree poco umide
- aree umide e/o muffa
- aree molto umide
- aree lievemente/mediamente concrezionate
- aree fortemente concrezionate/alterate
- stalattiti di diametro sub-centimetrico

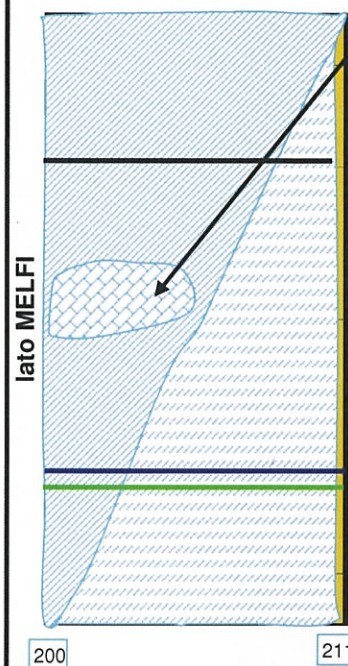
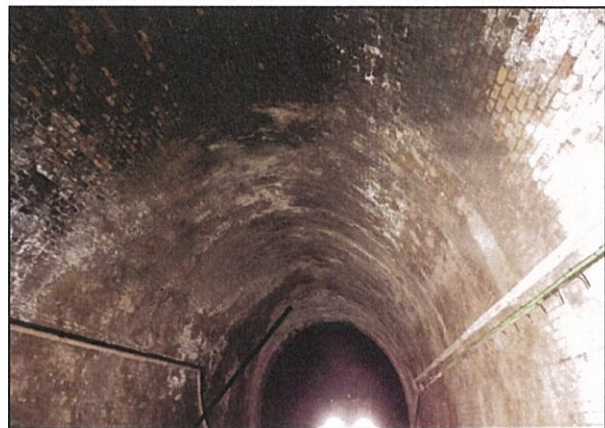
CONDIZIONI RIVESTIMENTO

- rivestimento in blocchi calcarei e mattoni pieni piccoli
- rivestimento in mattoni pieni piccoli
- calcestruzzo gettato in opera
- mattoni poco ricchi di malta superficialmente
- mattoni privi di malta, sporgenti e/o pericolanti
- rivestimento con leggero sgretolamento superficiale
- Spritz benton ammalorato. Armatura metallica esposta
- fessure o discontinuità

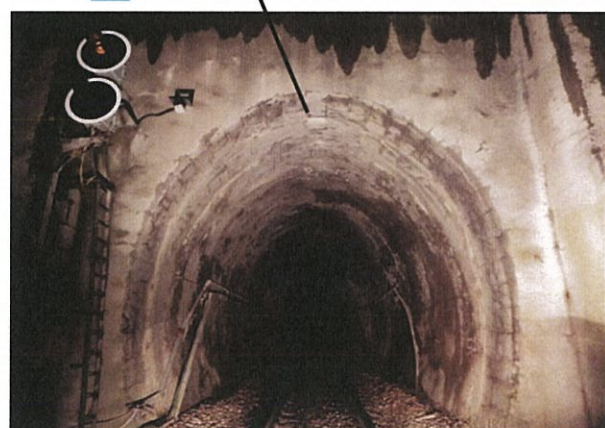
ULTERIORI ELEMENTI

- nicchia di sicurezza
- canaletta drenante nel rivestimento
- foro drenante nel rivestimento
- cavi elettrici e/o telefonici
- canalina in plastica con cavi
- tubo idraulico in materiale plastico
- elementi metallici (ganci)

Committente	ITALFERR
Lavoro	Progetto di elettrificazione della linea Foggia - Potenza (Codice commessa: IA42 - 1001). Rilievi visivi in galleria
Galleria / Tratto	CAPRAIA 1 da m 100 a m 200 (dir. S-N)
Titolo	Rilievo visivo e fotografico speditivo del rivestimento
Data rilievo	3 settembre 2014
Rilevatore	Geom. Busca - Dott. Mussa



FINE GALLERIA



Imbocco galleria

LEGENDA

- ACQUA E CONCREZIONI**
- venuta d'acqua modesta
 - venuta d'acqua media
 - venuta d'acqua abbondante
 - aree poco umide
 - aree umide e/o muffa
 - aree molto umide
 - aree lievemente/mediamente concrezionate
 - aree fortemente concrezionate/alterate
 - stalattiti di diametro sub-centimetrico

- CONDIZIONI RIVESTIMENTO**
- rivestimento in blocchi calcarei e mattoni pieni piccoli
 - rivestimento in mattoni pieni piccoli
 - calcestruzzo gettato in opera
 - mattoni poco ricchi di malta superficialmente
 - mattoni privi di malta, sporgenti e/o pericolanti
 - rivestimento con leggero sgretolamento superficiale
 - Spritz benton ammalorato. Armatura metallica esposta
 - fessure o discontinuità

ULTERIORI ELEMENTI

- nicchia di sicurezza
- canaletta drenante nel rivestimento
- foro drenante nel rivestimento
- cavi elettrici e/o telefonici
- canalina in plastica con cavi
- tubo idraulico in materiale plastico
- elementi metallici (ganci)

Committente	ITALFERR
Lavoro	Progetto di elettrificazione della linea Foggia - Potenza (Codice commessa: IA42 - 1001). Rilievi visivi in galleria
Galleria / Tratto	CAPRAIA 1 da m 200 a m 211 (dir. S-N)
Titolo	Rilievo visivo e fotografico speditivo del rivestimento
Data rilievo	3 settembre 2014
Rilevatore	Geom. Busca - Dott. Mussa



LINEA POTENZA - FOGGIA - AMMODERNAMENTO
SOTTOPROGETTO 2: ELETTRIFICAZIONE, RETTIFICHE DI
TRACCIATO, SOPPRESSIONE P.L. E CONSOLIDAMENTO SEDE.

LOTTO 1 - ELETTRIFICAZIONE

Indagini 2014 - Schede rilievo visivo

COMMESSA	LOTTO	CODIFICA	DOCUMENTO	REV.	FOGLIO
IAOX	01	D 07 SH	GN 00 00 001	A	6 di 24

ELETTRIFICAZIONE DELLA LINEA FOGGIA - POTENZA

SOTTOPROGETTO 2: ELETTRIFICAZIONE, RETTIFICHE DI TRACCIATO, SOPPRESSIONE P.L. E CONSOLIDAMENTO SEDE

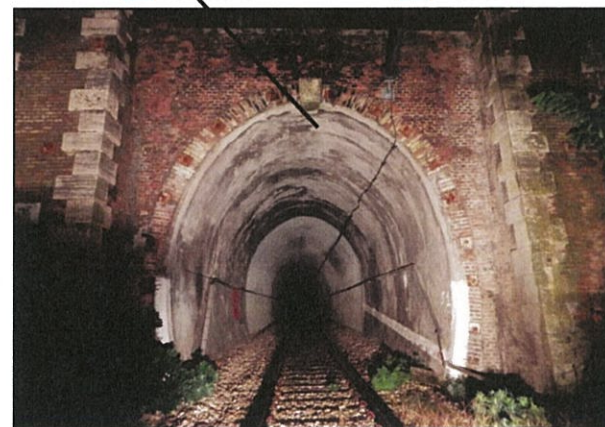
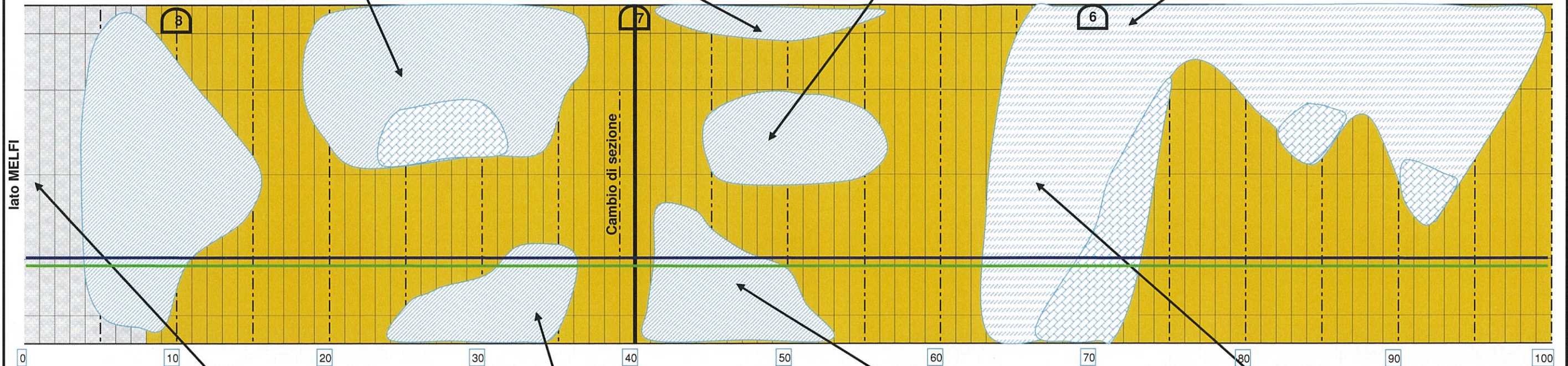
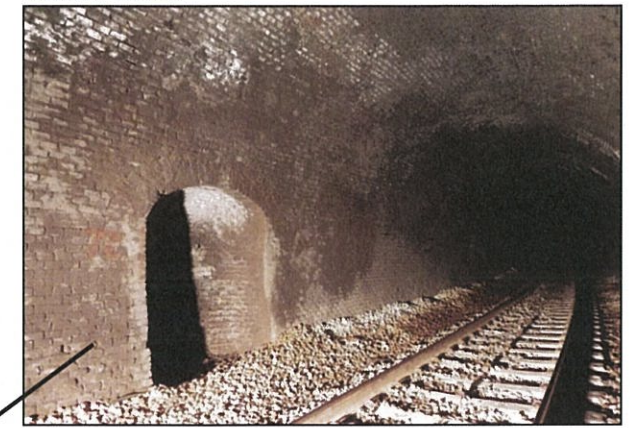
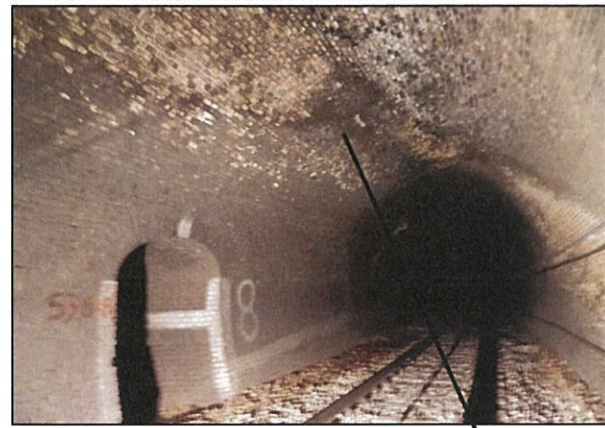
LOTTO 1 - ELETTRIFICAZIONE

Esecuzione di rilievi visivi e fotografici speditivi del rivestimento di alcune gallerie

Rapporto illustrativo

Allegato 2

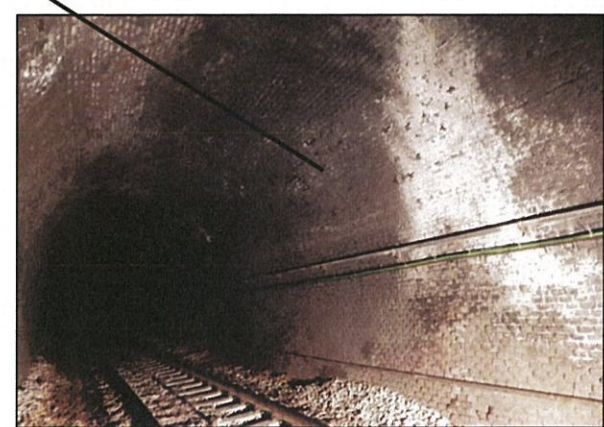
Rilievi visivi e fotografici speditivi della Galleria Capraia 2



Imbocco galleria



Settore umido



Settore umido



Rivestimento ammalorato\ settore umido

LEGENDA

ACQUA E CONCREZIONI

- venuta d'acqua modesta
- venuta d'acqua media
- venuta d'acqua abbondante
- aree poco umide
- aree umide e/o muffa
- aree molto umide
- aree lievemente/mediamente concrezionate
- aree fortemente concrezionate/alterate
- stalattiti di diametro sub-centimetrico

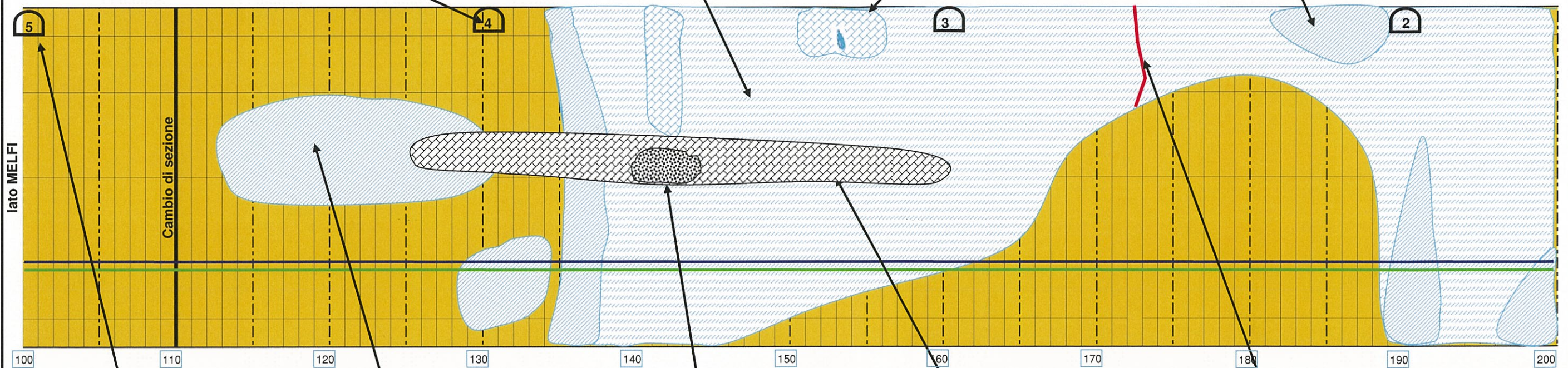
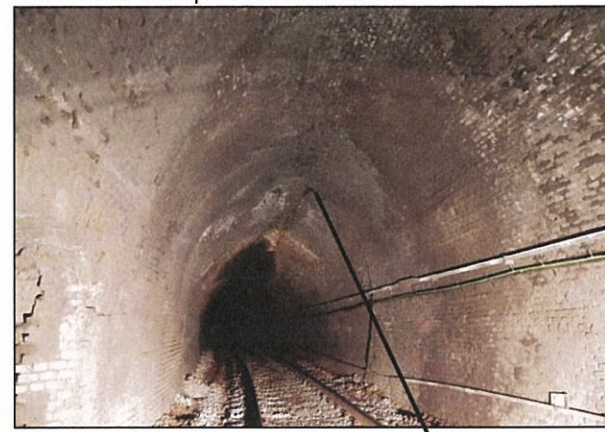
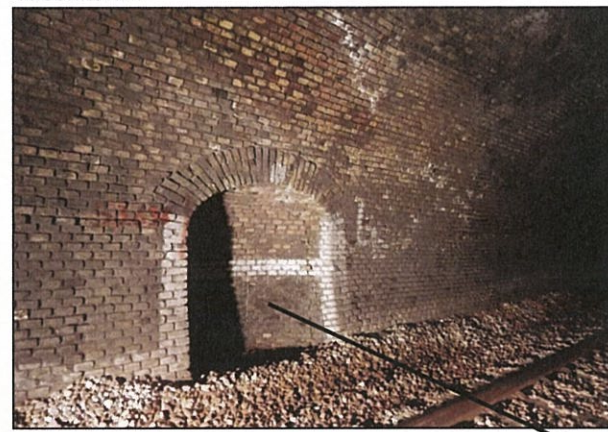
CONDIZIONI RIVESTIMENTO

- rivestimento in blocchi calcarei e mattoni pieni piccoli
- rivestimento in mattoni pieni piccoli
- calcestruzzo gettato in opera
- mattoni poco ricchi di malta superficialmente
- mattoni privi di malta, sporgenti e/o pericolanti
- rivestimento con leggero sgretolamento superficiale
- Spritz benton ammalorato. Armatura metallica esposta
- fessure o discontinuità

ULTERIORI ELEMENTI

- nicchia di sicurezza
- canaletta drenante nel rivestimento
- foro drenante nel rivestimento
- cavi elettrici e/o telefonici
- canalina in plastica con cavi
- tubo idraulico in materiale plastico
- elementi metallici (ganci)

Committente	ITALFERR
Lavoro	Progetto di elettrificazione della linea Foggia - Potenza (Codice commessa: IA42 - 1001). Rilievi visivi in galleria
Galleria / Tratto	CAPRAIA 2 da m 0 a m 100 (dir. S-N)
Titolo	Rilievo visivo e fotografico speditivo del rivestimento
Data rilievo	3 settembre 2014
Rilevatore	Geom. Busca - Dott. Mussa



Nicchia n°3



Settore umido



Rivestimento ammalorato|settore molto umido



Laterizi ammalorati privi di malta

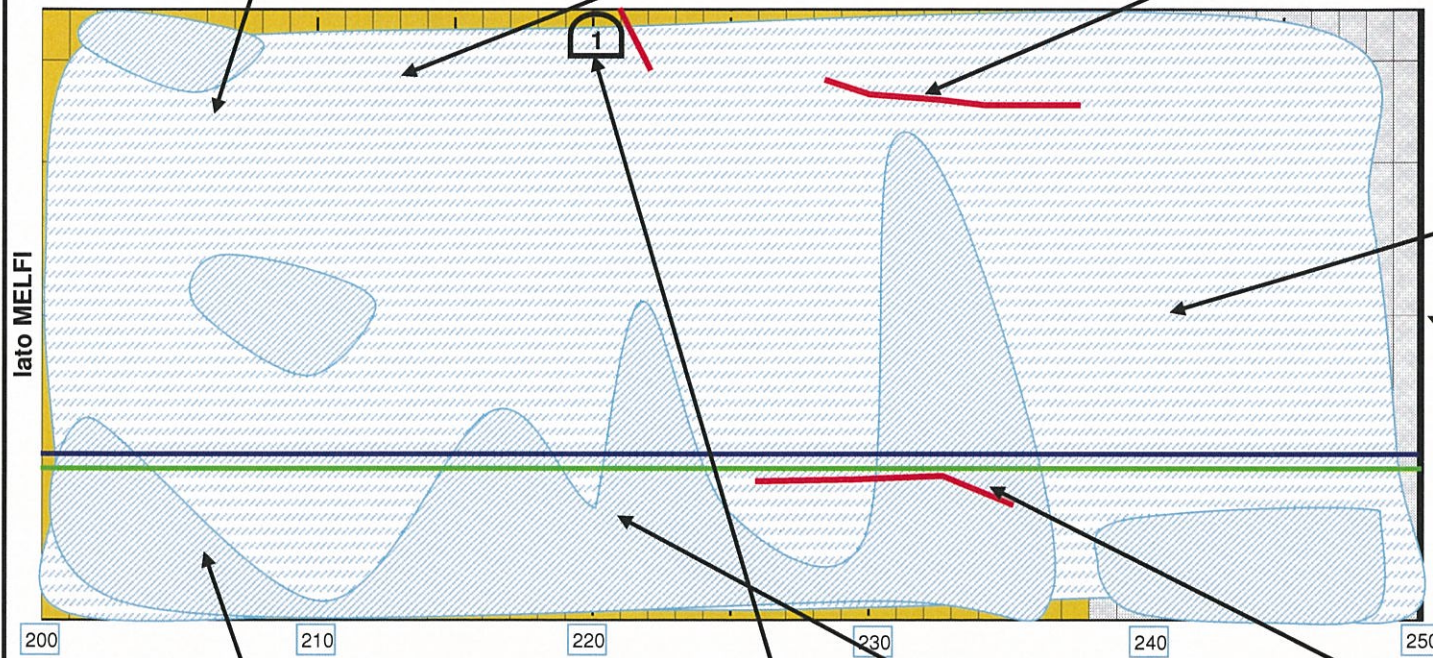
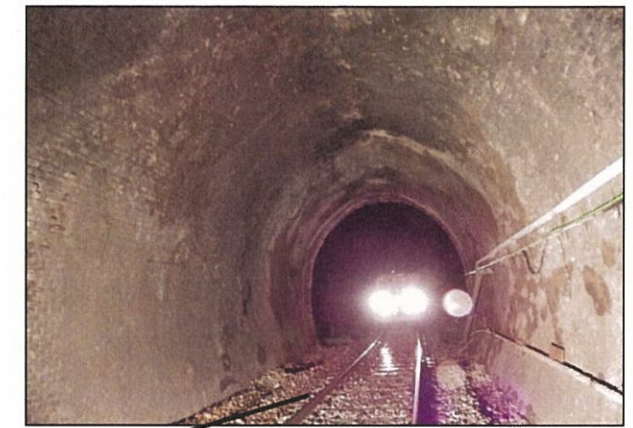
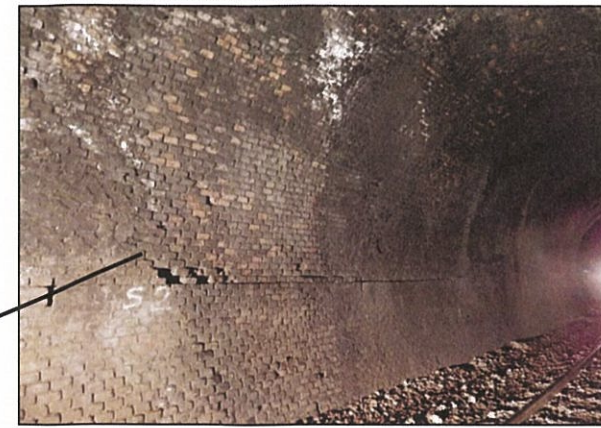
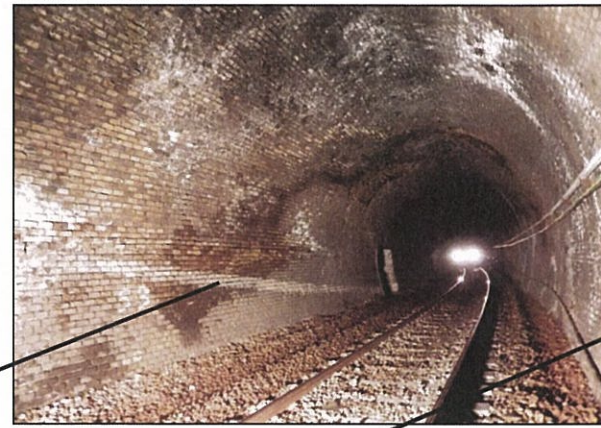


Frattura nel rivestimento

LEGENDA

<p>ACQUA E CONCREZIONI</p> <ul style="list-style-type: none"> venuta d'acqua modesta venuta d'acqua media venuta d'acqua abbondante aree poco umide aree umide e/o muffa aree molto umide aree lievemente/mediamente concrezionate aree fortemente concrezionate/alterate stalattiti di diametro sub-centimetrico 		<p>CONDIZIONI RIVESTIMENTO</p> <ul style="list-style-type: none"> rivestimento in blocchi calcarei e mattoni pieni piccoli rivestimento in mattoni pieni piccoli calcestruzzo gettato in opera mattoni poco ricchi di malta superficialmente mattoni privi di malta, sporgenti e/o pericolanti rivestimento con leggero sgretolamento superficiale Spritz benton ammalorato. Armatura metallica esposta fessure o discontinuità 		<p>ULTERIORI ELEMENTI</p> <ul style="list-style-type: none"> nicchia di sicurezza canaletta drenante nel rivestimento foro drenante nel rivestimento cavi elettrici e/o telefonici canalina in plastica con cavi tubo idraulico in materiale plastico elementi metallici (ganci) 	
--	--	--	--	---	--

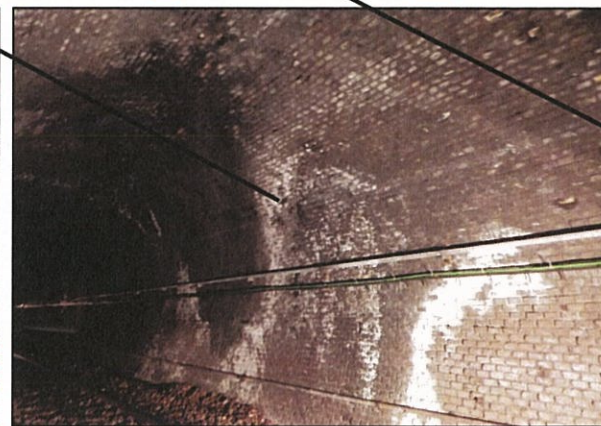
Committente	ITALFERR
Lavoro	Progetto di elettrificazione della linea Foggia - Potenza (Codice commessa: IA42 - 1001). Rilievi visivi in galleria
Galleria / Tratto	CAPRAIA 2 da m 100 a m 200 (dir. S-N)
Titolo	Rilievo visivo e fotografico speditivo del rivestimento
Data rilievo	3 settembre 2014
Rilevatore	Geom. Busca - Dott. Mussa



Settore molto umido



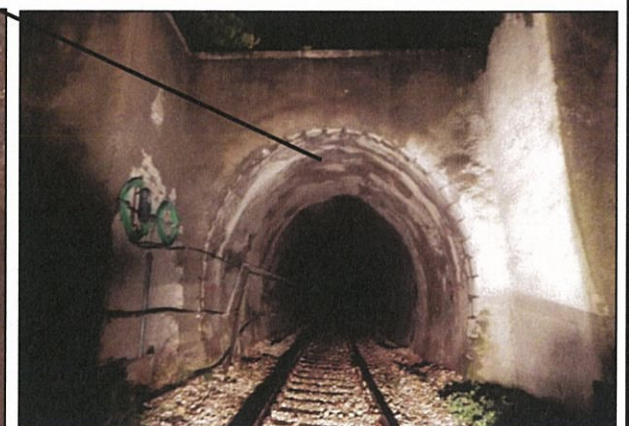
Nicchia n°1



Settore molto umido



Frattura nel rivestimento



Imbocco galleria

LEGENDA

- ACQUA E CONCREZIONI**
- venuta d'acqua modesta
 - venuta d'acqua media
 - venuta d'acqua abbondante
 - aree poco umide
 - aree umide e/o muffa
 - aree molto umide
 - aree lievermente/mediamente concrezionate
 - aree fortemente concrezionate/alterate
 - stalattiti di diametro sub-centimetrico

- CONDIZIONI RIVESTIMENTO**
- rivestimento in blocchi calcarei e mattoni pieni piccoli
 - rivestimento in mattoni pieni piccoli
 - calcestruzzo gettato in opera
 - mattoni poco ricchi di malta superficialmente
 - mattoni privi di malta, sporgenti e/o pericolanti
 - rivestimento con leggero sgretolamento superficiale
 - Spritz benton ammalorato. Armatura metallica esposta
 - fessure o discontinuità

ULTERIORI ELEMENTI

- nicchia di sicurezza
- canaletta drenante nel rivestimento
- foro drenante nel rivestimento
- cavi elettrici e/o telefonici
- canalina in plastica con cavi
- tubo idraulico in materiale plastico
- elementi metallici (ganci)

Committente	ITALFERR
Lavoro	Progetto di elettrificazione della linea Foggia - Potenza (Codice commessa: IA42 - 1001). Rilievi visivi in galleria
Galleria / Tratto	CAPRAIA 2 da m 200 a m 250 (dir. S-N)
Titolo	Rilievo visivo e fotografico speditivo del rivestimento
Data rilievo	3 settembre 2014
Rilevatore	Geom. Busca - Dott. Mussa



LINEA POTENZA - FOGGIA - AMMODERNAMENTO
SOTTOPROGETTO 2: ELETTRIFICAZIONE, RETTIFICHE DI
TRACCIATO, SOPPRESSIONE P.L. E CONSOLIDAMENTO SEDE.

LOTTO 1 - ELETTRIFICAZIONE

Indagini 2014 - Schede rilievo visivo

COMMESSA	LOTTO	CODIFICA	DOCUMENTO	REV.	FOGLIO
IAOX	01	D 07 SH	GN 00 00 001	A	10 di 24

ELETTRIFICAZIONE DELLA LINEA FOGGIA - POTENZA

SOTTOPROGETTO 2: ELETTRIFICAZIONE, RETTIFICHE DI TRACCIATO, SOPPRESSIONE P.L. E CONSOLIDAMENTO SEDE

LOTTO 1 - ELETTRIFICAZIONE

Esecuzione di rilievi visivi e fotografici speditivi del rivestimento di alcune gallerie

Rapporto illustrativo

Allegato 3

Rilievi visivi e fotografici speditivi della Galleria Artificiale di Leonessa

Imbocco galleria. Chiazze di umidità sporadiche



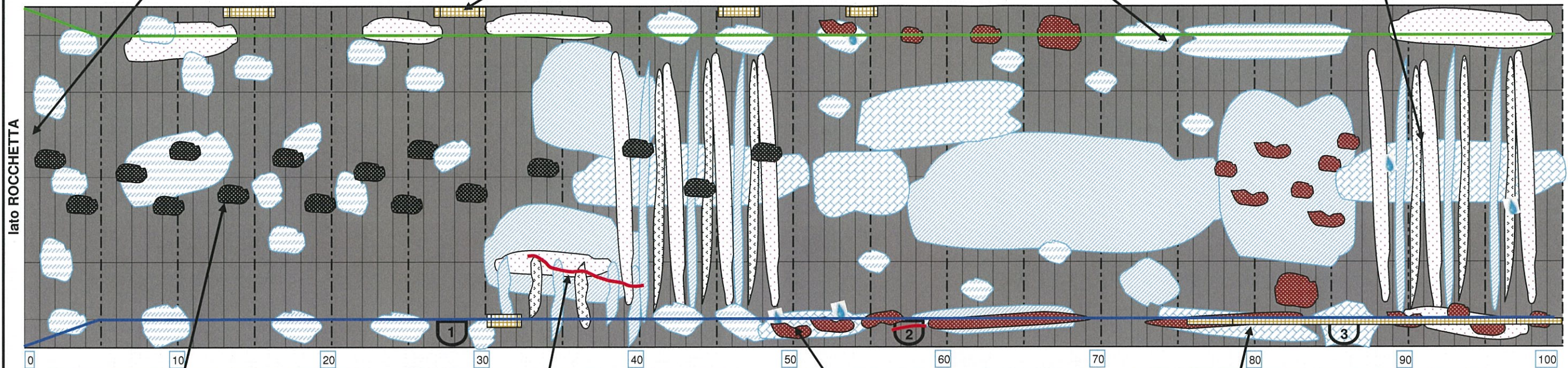
Distacco rivestimento con esposizione armatura



Settore leggermente umido ma in buono stato



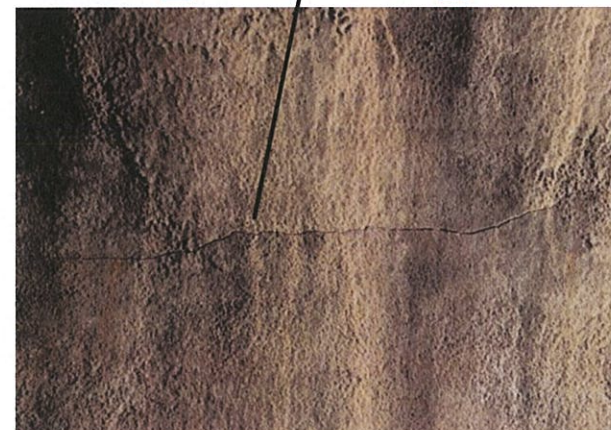
Settore di rivestimento molto alterato per forte umidità



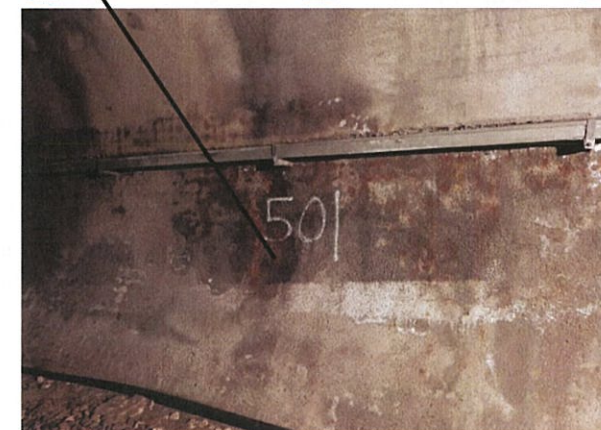
lato ROCCHETTA



Calotta alterata da patina nerastra



Particolare della frattura debolmente aperta nello spritz



Settori umidissimi con patine rossastre di ossidazione legate all'arrugginimento della rete di armatura



LEGENDA

- ACQUA E CONCREZIONI**
- venuta d'acqua modesta (leggero stillicidio)
 - venuta d'acqua media
 - venuta d'acqua abbondante
 - aree poco umide
 - aree umide e/o muffa
 - aree molto umide
 - aree lievemente/mediamente concrezionate
 - aree fortemente concrezionate/alterate
 - stalattiti di diametro sub-centimetrico

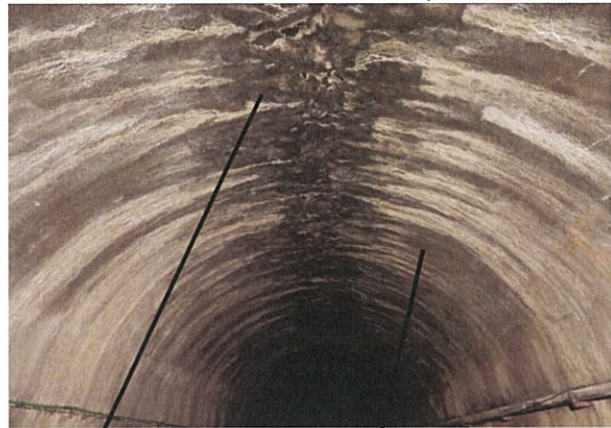
- CONDIZIONI RIVESTIMENTO**
- rivestimento in blocchi calcarei e mattoni pieni piccoli
 - rivestimento in mattoni pieni piccoli
 - rivestimento in spritz beton rinforzato con rete elettrosaldata
 - strato di cemento proiettato a ricoprimento del rivestimento
 - area ad effluorescenza biancastra
 - rivestimento con leggero sgretolamento superficiale
 - Spritz benton ammalorato. Armatura metallica esposta
 - fessure o discontinuità
 - rivestimento interessato da patina di alterazione nerastra
 - rivestimento interessato da patina di ossidazione rossastra (ruggine)

ULTERIORI ELEMENTI

- nicchia di sicurezza
- canaletta drenante nel rivestimento
- presenza di fango sulle traversine
- cavi elettrici e/o telefonici
- canalina in plastica con cavi

Committente	ITALFERR
Lavoro	Progetto di elettrificazione della linea Foggia - Potenza (Codice commessa: IA42 - 1001). Rilievi visivi in galleria
Galleria / Tratto	Artificiale Leonessa da m 0 a m 100 (dir. S-N)
Titolo	Rilievo visivo e fotografico speditivo del rivestimento
Data rilievo	13 settembre 2014
Rilevatore	Dr. R. Tomai

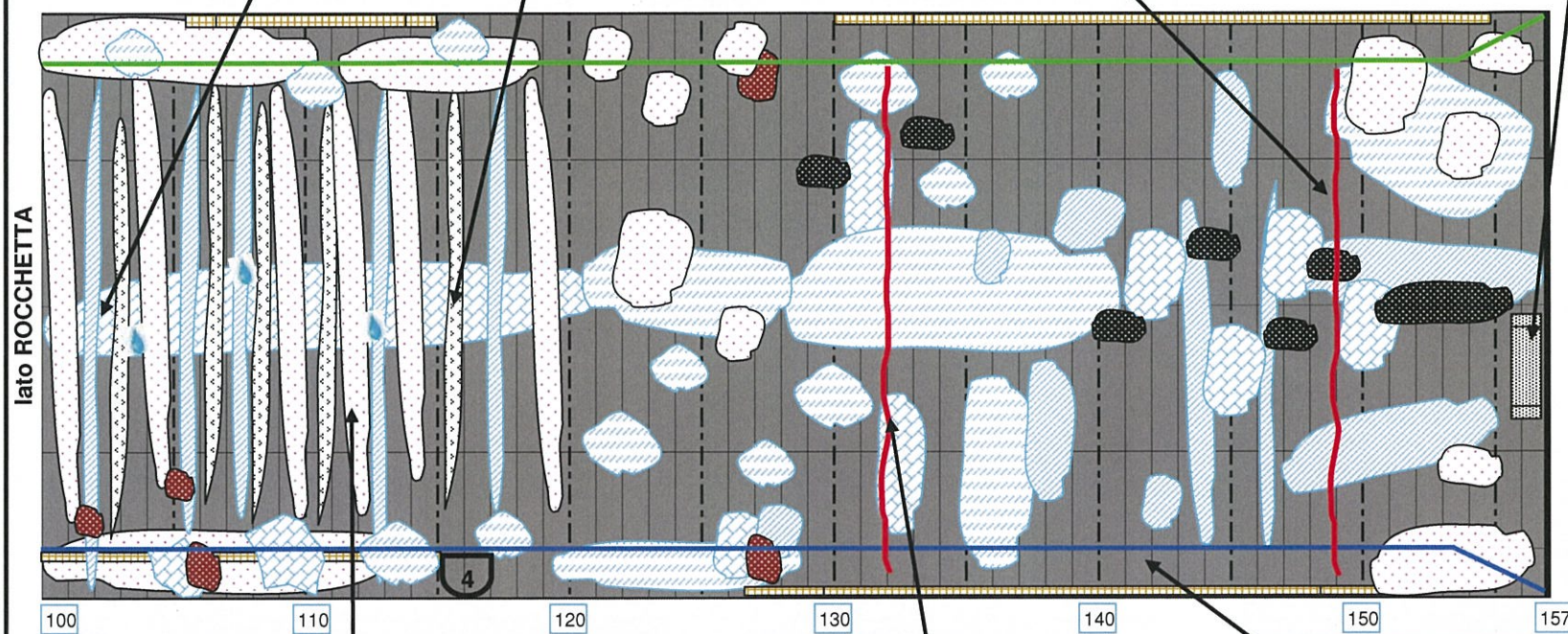
Settore di rivestimento molto alterato per forte umidità



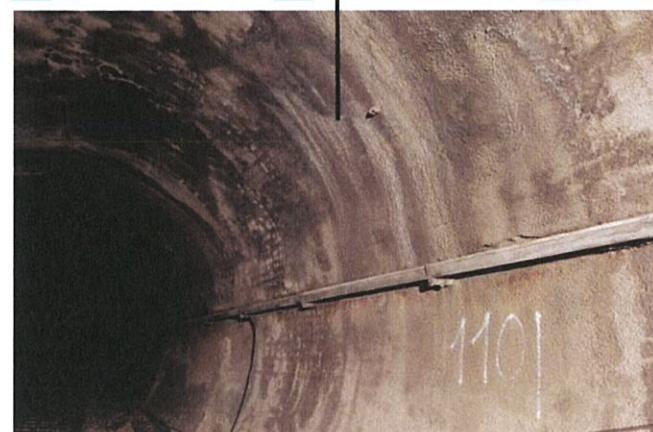
Frattura debolmente aperta nello spritz



Distacco dello spritz dalla callotta all'imbocco



FINE GALLERIA



Settore di rivestimento molto alterato per forte umidità



Frattura debolmente aperta nello spritz



Settore di rivestimento relativamente asciutto

LEGENDA

ACQUA E CONCREZIONI

- venuta d'acqua modesta (leggero stillicidio)
- venuta d'acqua media
- venuta d'acqua abbondante
- aree poco umide
- aree umide e/o muffa
- aree molto umide
- aree lievemente/mediamente concrezionate
- aree fortemente concrezionate/alterate
- stalattiti di diametro sub-centimetrico

CONDIZIONI RIVESTIMENTO

- rivestimento in blocchi calcarei e mattoni pieni piccoli
- rivestimento in mattoni pieni piccoli
- rivestimento in spritz beton rinforzato con rete elettrosaldata
- strato di cemento proiettato a ricoprimento del rivestimento
- area ad effluorescenza biancastra
- rivestimento con leggero sgretolamento superficiale
- Spritz benton ammalorato. Armatura metallica esposta
- fessure o discontinuità
- rivestimento interessato da patina di alterazione nerastra
- rivestimento interessato da patina di ossidazione rossastra (ruggine)

ULTERIORI ELEMENTI

- nicchia di sicurezza
- canaletta drenante nel rivestimento
- presenza di fango sulle traversine
- cavi elettrici e/o telefonici
- canalina in plastica con cavi

Committente	ITALFERR
Lavoro	Progetto di elettrificazione della linea Foggia - Potenza (Codice commessa: IA42 - 1001). Rilievi visivi in galleria
Galleria / Tratto	Artificiale Leonessa da m 100 a m 168 (dir. S-N)
Titolo	Rilievo visivo e fotografico speditivo del rivestimento
Data rilievo	13 settembre 2014
Rilevatore	Dr. R. Tomai



LINEA POTENZA - FOGGIA - AMMODERNAMENTO
SOTTOPROGETTO 2: ELETTRIFICAZIONE, RETTIFICHE DI
TRACCIATO, SOPPRESSIONE P.L. E CONSOLIDAMENTO SEDE.

LOTTO 1 - ELETTRIFICAZIONE

Indagini 2014 - Schede rilievo visivo

COMMESSA	LOTTO	CODIFICA	DOCUMENTO	REV.	FOGLIO
IAOX	01	D 07 SH	GN 00 00 001	A	13 di 24

ELETTRIFICAZIONE DELLA LINEA FOGGIA - POTENZA

SOTTOPROGETTO 2: ELETTRIFICAZIONE, RETTIFICHE DI TRACCIATO, SOPPRESSIONE P.L. E CONSOLIDAMENTO SEDE

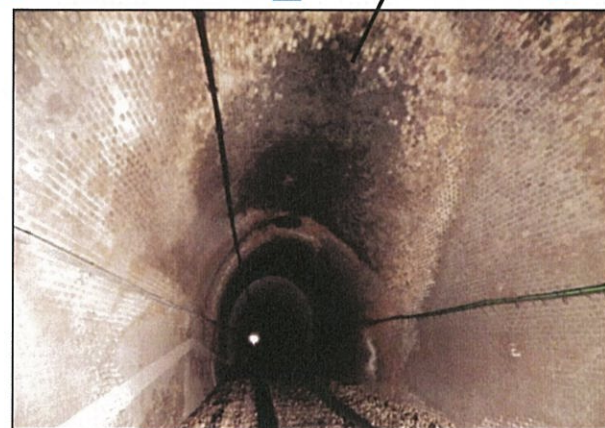
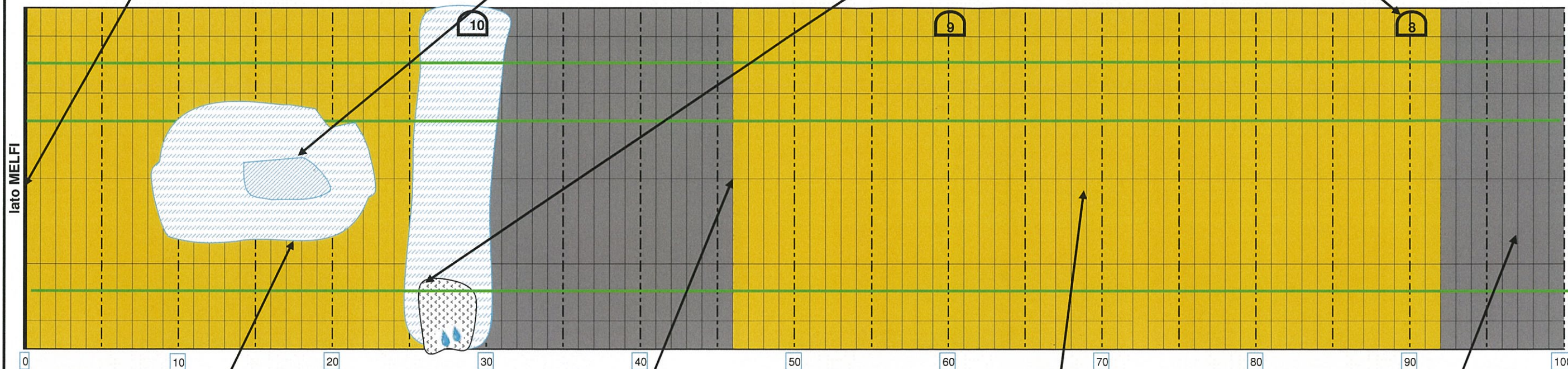
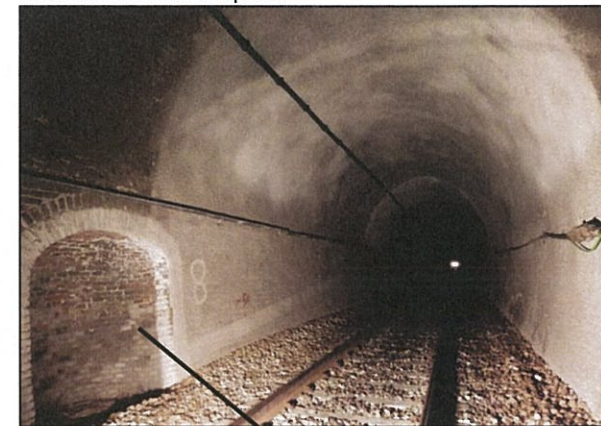
LOTTO 1 - ELETTRIFICAZIONE

Esecuzione di rilievi visivi e fotografici speditivi del rivestimento di alcune gallerie

Rapporto illustrativo

Allegato 4

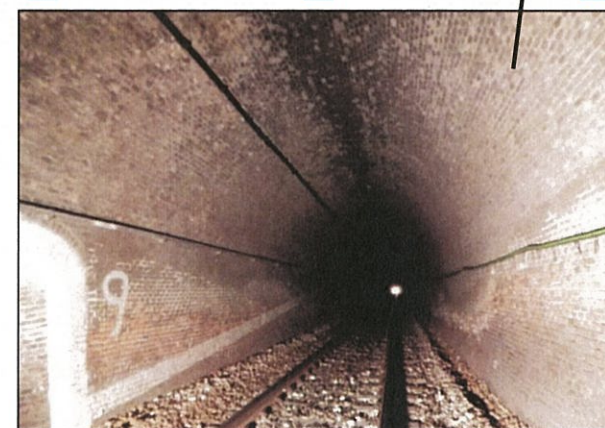
Rilievi visivi e fotografici speditivi della Galleria Caprannola



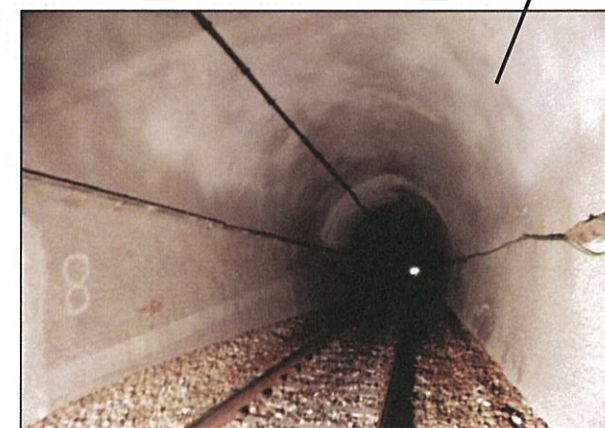
Settore umido o molto umido



Rivestimento con spritz



Settore con rivestimento sano



Rivestimento con spritz

LEGENDA

- ACQUA E CONCREZIONI**
- venuta d'acqua modesta
 - venuta d'acqua media
 - venuta d'acqua abbondante
 - aree poco umide
 - aree umide e/o muffa
 - aree molto umide
 - aree lievermente/mediamente concrezionate
 - aree fortemente concrezionate/alterate
 - stalattiti di diametro sub-centimetrico

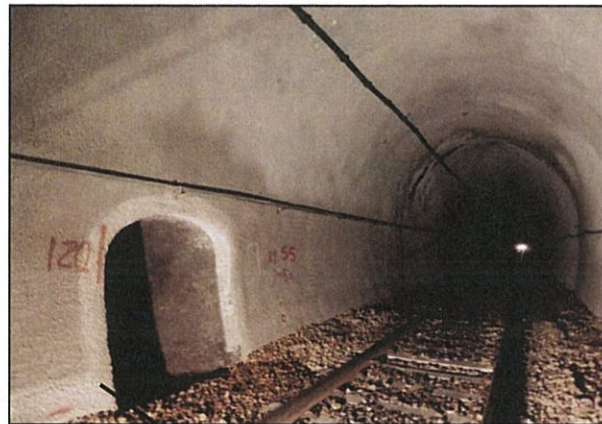
- CONDIZIONI RIVESTIMENTO**
- rivestimento in blocchi calcarei e mattoni pieni piccoli
 - rivestimento in mattoni pieni piccoli
 - calcestruzzo gettato in opera
 - mattoni poco ricchi di malta superficialmente
 - mattoni privi di malta, sporgenti e/o pericolanti
 - rivestimento con leggero sgretolamento superficiale
 - Spritz benton ammalorato. Armatura metallica esposta
 - fessure o discontinuità

ULTERIORI ELEMENTI

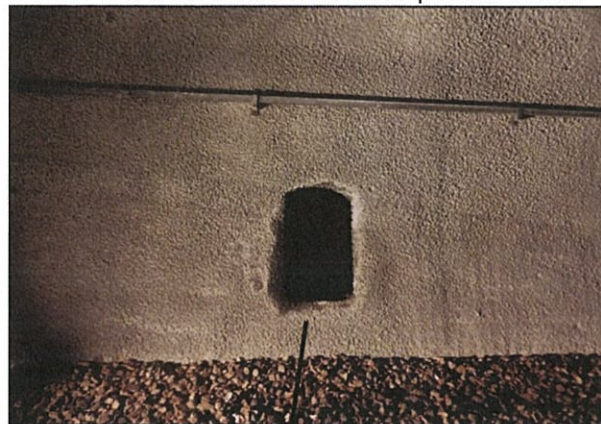
- nicchia di sicurezza
- canaletta drenante nel rivestimento
- foro drenante nel rivestimento
- cavi elettrici e/o telefonici
- canalina in plastica con cavi
- tubo idraulico in materiale plastico
- elementi metallici (ganci)

Committente	ITALFERR
Lavoro	Progetto di elettrificazione della linea Foggia - Potenza (Codice commessa: IA42 - 1001). Rilievi visivi in galleria
Galleria / Tratto	CAPRANNOLO da m 0 a m 100 (dir. S-N)
Titolo	Rilievo visivo e fotografico speditivo del rivestimento
Data rilievo	3 settembre 2014
Rilevatore	Geom. Busca - Dott. Mussa

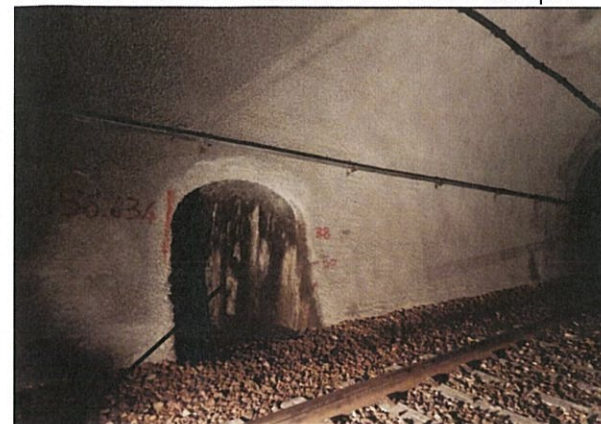
Settore con rivestimento sano



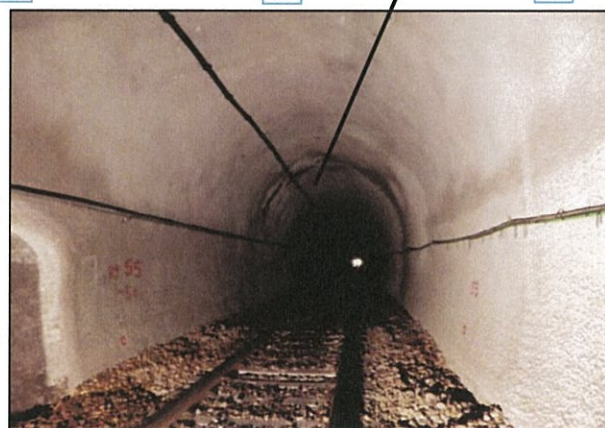
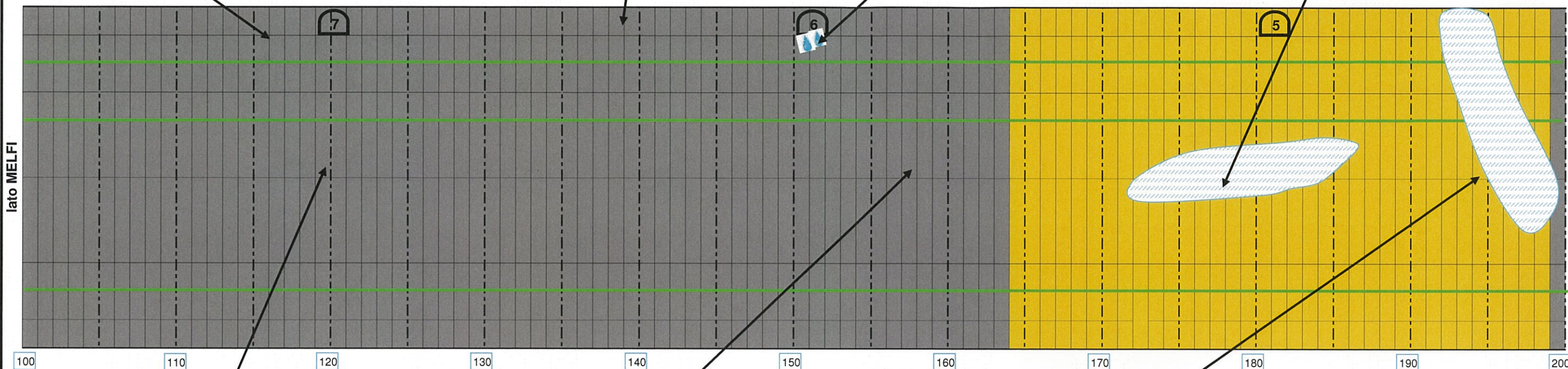
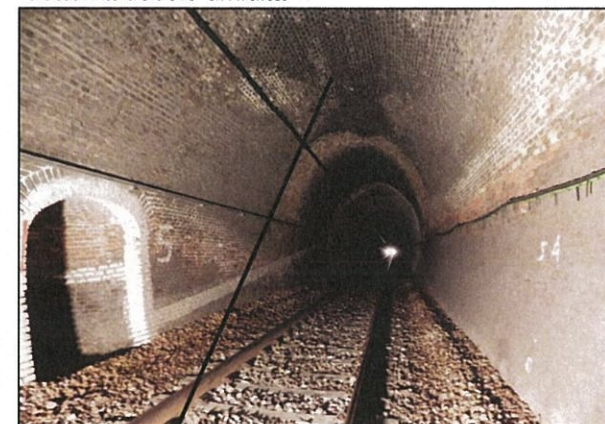
Settore con rivestimento sano e con piccola nicchia



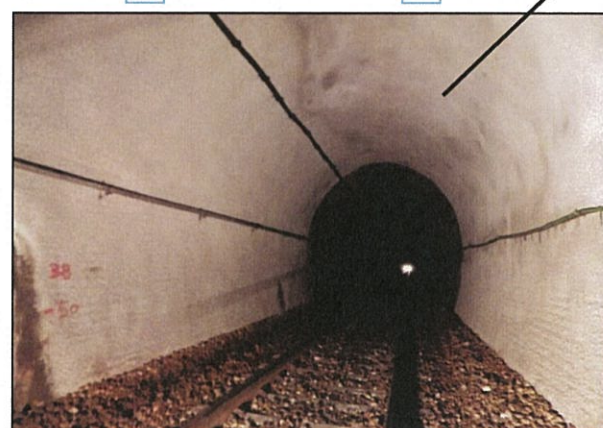
Nicchia n°6 molto ammalorata con venute d'acqua



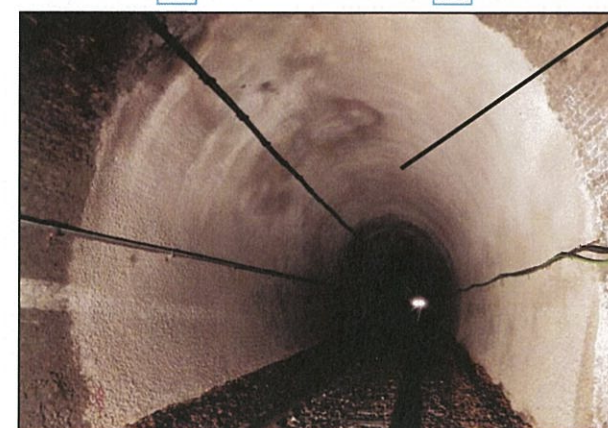
Settori a debole umidità



Settore con rivestimento sano



Settore con rivestimento sano



Settori a debole umidità

LEGENDA

ACQUA E CONCREZIONI

- venuta d'acqua modesta
- venuta d'acqua media
- venuta d'acqua abbondante
- aree poco umide
- aree umide e/o muffa
- aree molto umide
- aree lievemente/mediamente concrezionate
- aree fortemente concrezionate/alterate
- stalattiti di diametro sub-centimetrico

CONDIZIONI RIVESTIMENTO

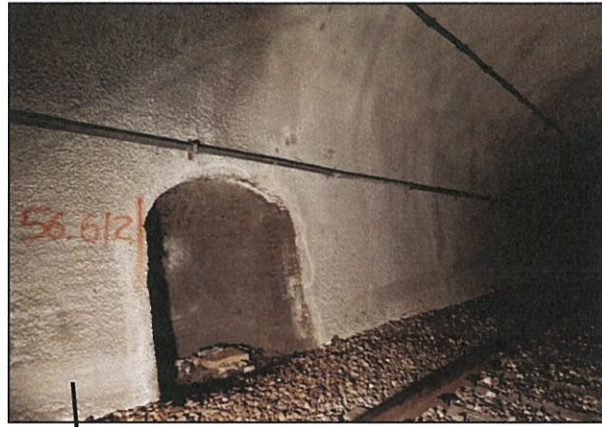
- rivestimento in blocchi calcarei e mattoni pieni piccoli
- rivestimento in mattoni pieni piccoli
- calcestruzzo gettato in opera
- mattoni poco ricchi di malta superficialmente
- mattoni privi di malta, sporgenti e/o pericolanti
- rivestimento con leggero sgretolamento superficiale
- Spritz benton ammalorato. Armatura metallica esposta
- fessure o discontinuità

ULTERIORI ELEMENTI

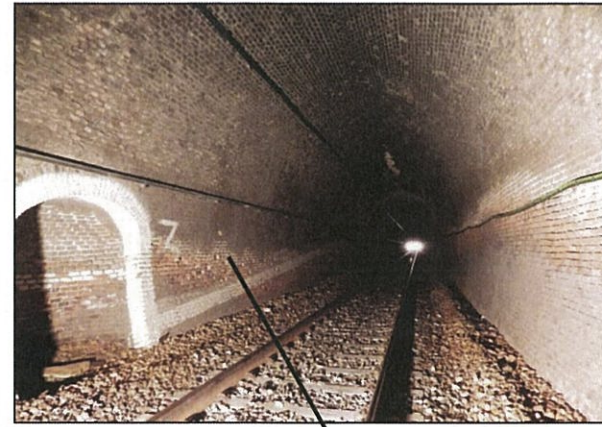
- nicchia di sicurezza
- canaletta drenante nel rivestimento
- foro drenante nel rivestimento
- cavi elettrici e/o telefonici
- canalina in plastica con cavi
- tubo idraulico in materiale plastico
- elementi metallici (ganci)

Committente	ITALFERR
Lavoro	Progetto di elettrificazione della linea Foggia - Potenza (Codice commessa: IA42 - 1001). Rilievi visivi in galleria
Galleria / Tratto	CAPRANNOLA da m 100 a m 200 (dir. S-N)
Titolo	Rilievo visivo e fotografico speditivo del rivestimento
Data rilievo	3 settembre 2014
Rilevatore	Geom. Busca - Dott. Mussa

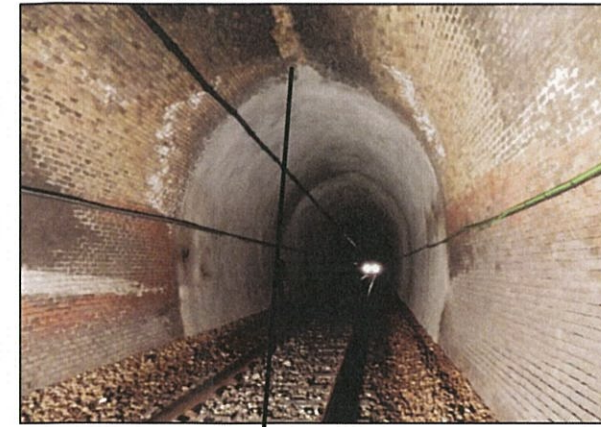
Settore con rivestimento sano



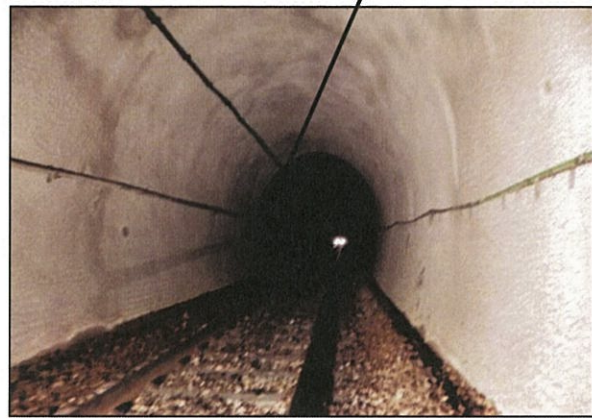
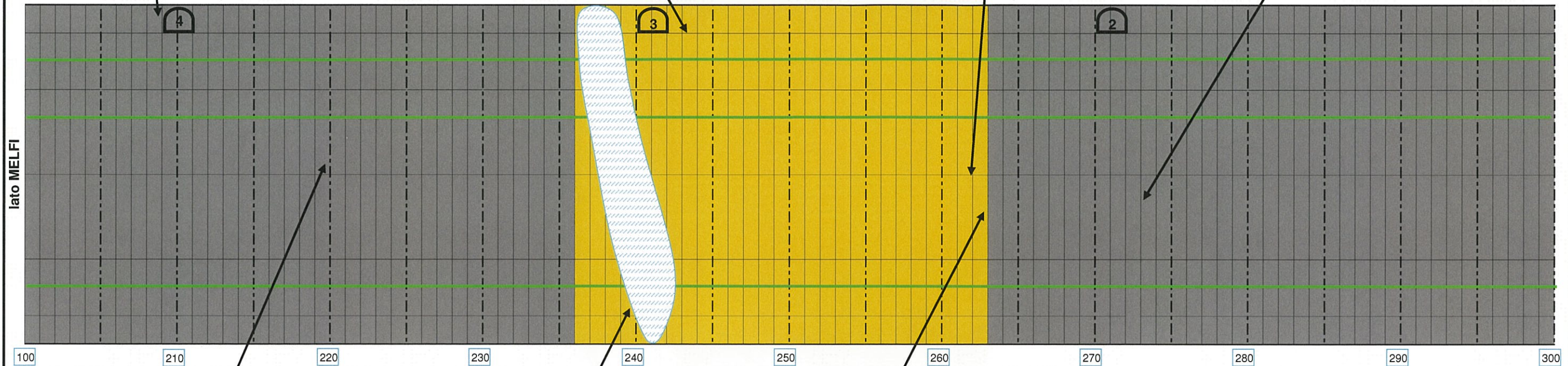
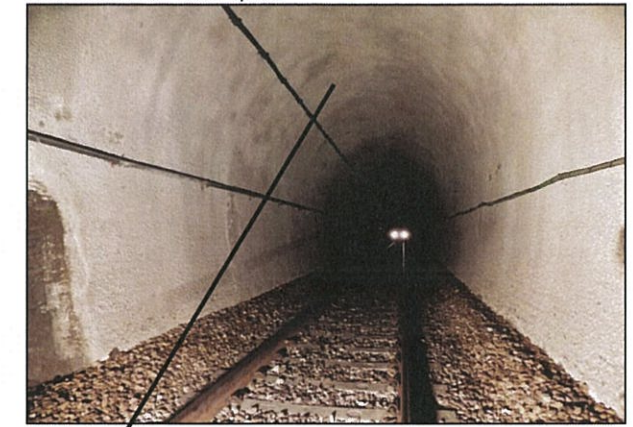
Settore con rivestimento sano



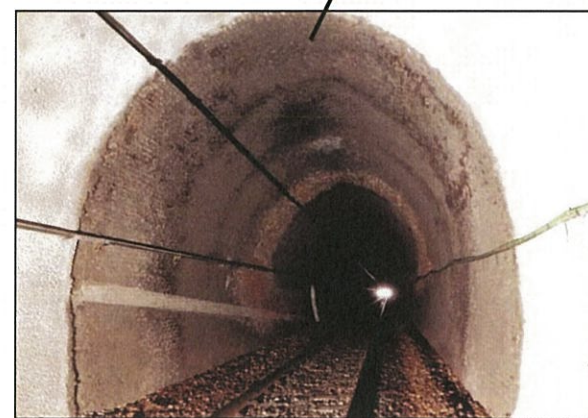
Settore con rivestimento sano



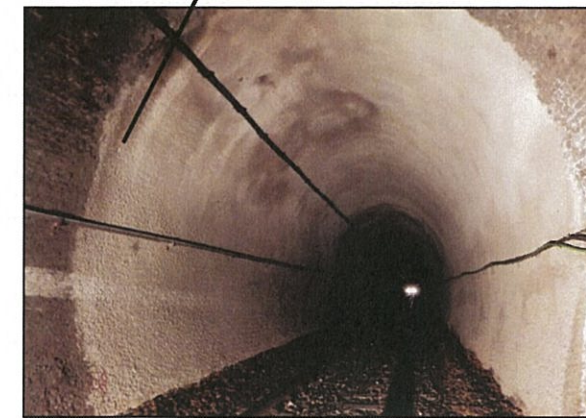
Rivestimento con spritz



Settore con rivestimento sano



Settore a debole umidità



Rivestimento con spritz

LEGENDA

ACQUA E CONCREZIONI

- venuta d'acqua modesta
- venuta d'acqua media
- venuta d'acqua abbondante
- aree poco umide
- aree umide e/o muffa
- aree molto umide
- aree lievemente/mediamente concrezionate
- aree fortemente concrezionate/alterate
- stalattiti di diametro sub-centimetrico

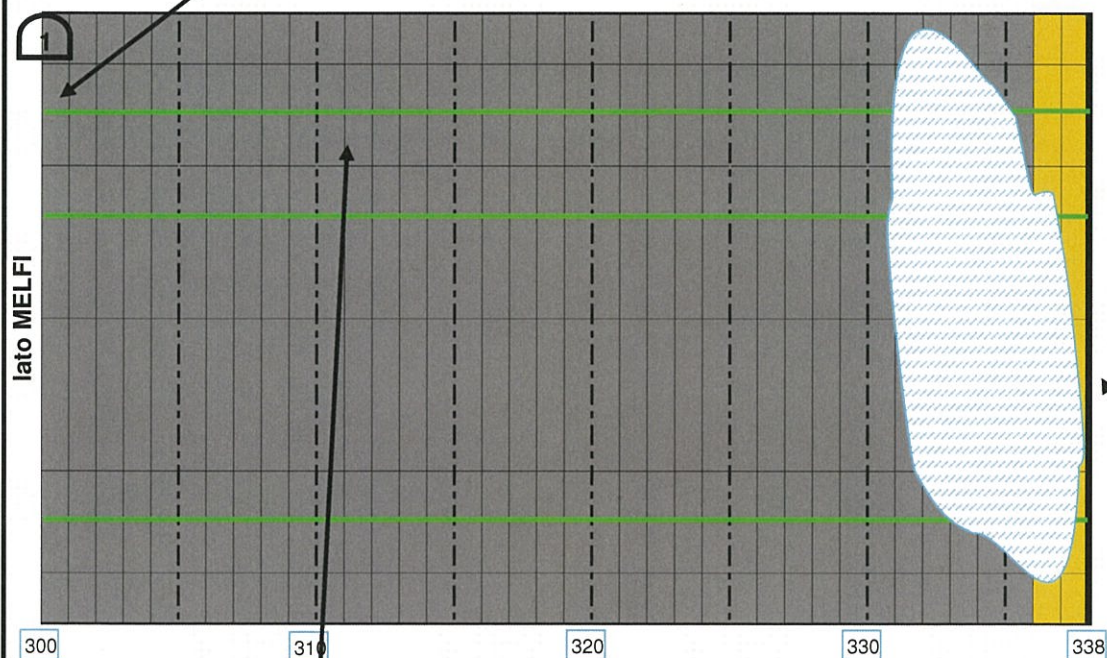
CONDIZIONI RIVESTIMENTO

- rivestimento in blocchi calcarei e mattoni pieni piccoli
- rivestimento in mattoni pieni piccoli
- calcestruzzo gettato in opera
- mattoni poco ricchi di malta superficialmente
- mattoni privi di malta, sporgenti e/o pericolanti
- rivestimento con leggero sgretolamento superficiale
- Spritz benton ammalorato. Armatura metallica esposta
- fessure o discontinuità

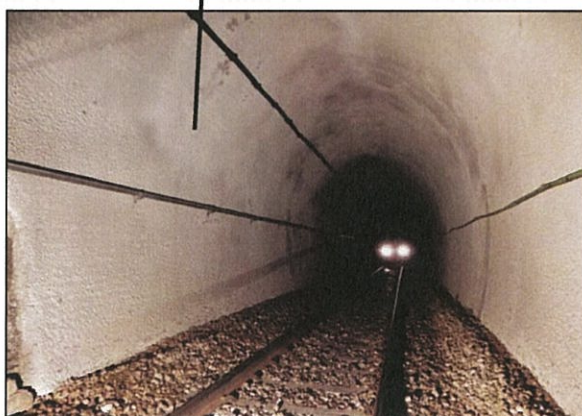
ULTERIORI ELEMENTI

- nicchia di sicurezza
- canaletta drenante nel rivestimento
- foro drenante nel rivestimento
- cavi elettrici e/o telefonici
- canalina in plastica con cavi
- tubo idraulico in materiale plastico
- elementi metallici (ganci)

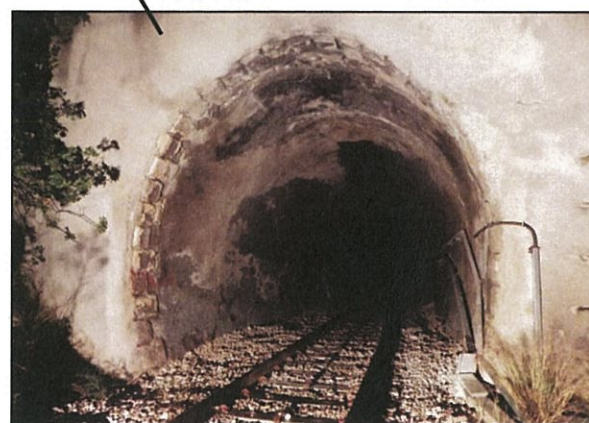
Committente	ITALFERR
Lavoro	Progetto di elettrificazione della linea Foggia - Potenza (Codice commessa: IA42 - 1001). Rilievi visivi in galleria
Galleria / Tratto	CAPRANNOLA da m 200 a m 300 (dir. S-N)
Titolo	Rilievo visivo e fotografico speditivo del rivestimento
Data rilievo	3 settembre 2014
Rilevatore	Geom. Busca - Dott. Mussa



FINE GALLERIA



Settore con rivestimento sano



Inbocco galleria

LEGENDA

ACQUA E CONCREZIONI

- venuta d'acqua modesta
- venuta d'acqua media
- venuta d'acqua abbondante
- aree poco umide
- aree umide e/o muffa
- aree molto umide
- aree lievemente/mediamente concrezionate
- aree fortemente concrezionate/alterate
- stalattiti di diametro sub-centimetrico

CONDIZIONI RIVESTIMENTO

- rivestimento in blocchi calcarei e mattoni pieni piccoli
- rivestimento in mattoni pieni piccoli
- calcestruzzo gettato in opera
- mattoni poco ricchi di malta superficialmente
- mattoni privi di malta, sporgenti e/o pericolanti
- rivestimento con leggero sgretolamento superficiale
- Spritz benton ammalorato. Armatura metallica esposta
- fessure o discontinuità

ULTERIORI ELEMENTI

- nicchia di sicurezza
- canaletta drenante nel rivestimento
- foro drenante nel rivestimento
- cavi elettrici e/o telefonici
- canalina in plastica con cavi
- tubo idraulico in materiale plastico
- elementi metallici (ganci)

Committente	ITALFERR
Lavoro	Progetto di elettrificazione della linea Foggia - Potenza (Codice commessa: IA42 - 1001). Rilievi visivi in galleria
Galleria / Tratto	CAPRANNOLA da m 300 a m 338 (dir. S-N)
Titolo	Rilievo visivo e fotografico speditivo del rivestimento
Data rilievo	3 settembre 2014
Rilevatore	Geom. Busca - Dott. Mussa

	<p>LINEA POTENZA - FOGGIA - AMMODERNAMENTO SOTTOPROGETTO 2: ELETTRIFICAZIONE, RETTIFICHE DI TRACCIATO, SOPPRESSIONE P.L. E CONSOLIDAMENTO SEDE.</p> <p>LOTTO 1 - ELETTRIFICAZIONE</p>												
<p>Indagini 2014 - Schede rilievo visivo</p>	<table border="1"> <thead> <tr> <th>COMMESSA</th> <th>LOTTO</th> <th>CODIFICA</th> <th>DOCUMENTO</th> <th>REV.</th> <th>FOGLIO</th> </tr> </thead> <tbody> <tr> <td>IAOX</td> <td>01</td> <td>D 07 SH</td> <td>GN 00 00 001</td> <td>A</td> <td>18 di 24</td> </tr> </tbody> </table>	COMMESSA	LOTTO	CODIFICA	DOCUMENTO	REV.	FOGLIO	IAOX	01	D 07 SH	GN 00 00 001	A	18 di 24
COMMESSA	LOTTO	CODIFICA	DOCUMENTO	REV.	FOGLIO								
IAOX	01	D 07 SH	GN 00 00 001	A	18 di 24								

ELETTRIFICAZIONE DELLA LINEA FOGGIA - POTENZA

SOTTOPROGETTO 2: ELETTRIFICAZIONE, RETTIFICHE DI TRACCIATO, SOPPRESSIONE P.L. E CONSOLIDAMENTO SEDE

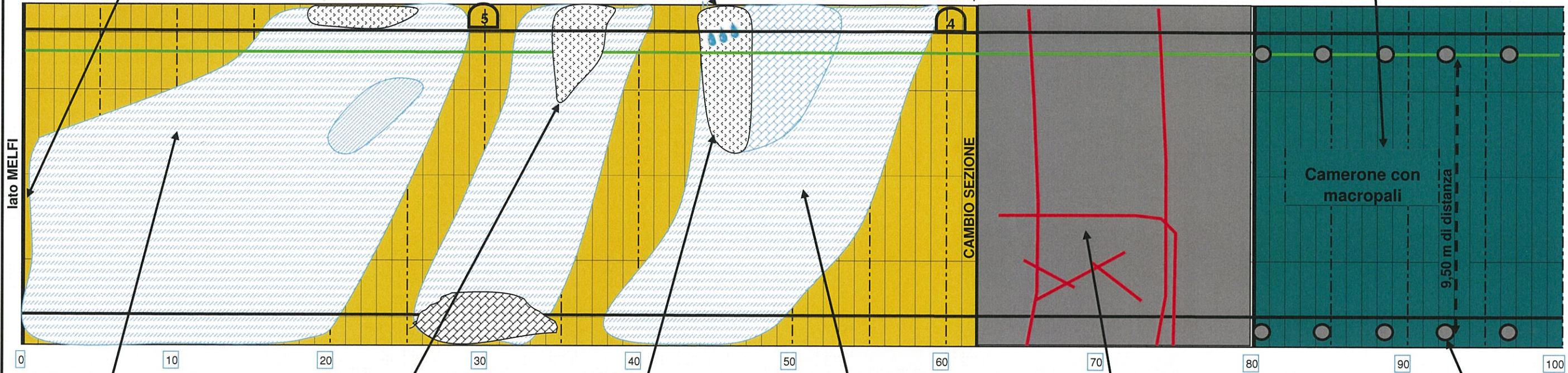
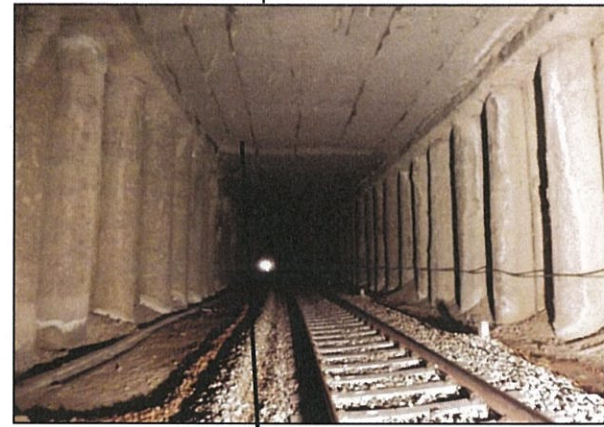
LOTTO 1 - ELETTRIFICAZIONE

Esecuzione di rilievi visivi e fotografici speditivi del rivestimento di alcune gallerie

Rapporto illustrativo

Allegato 5

Rilievi visivi e fotografici speditivi della Galleria Paradiso



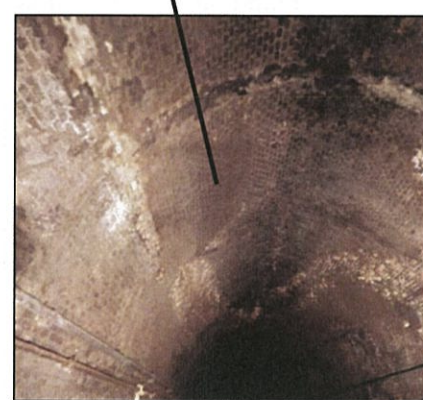
Settore umido con concrezioni



Nicchia n°5



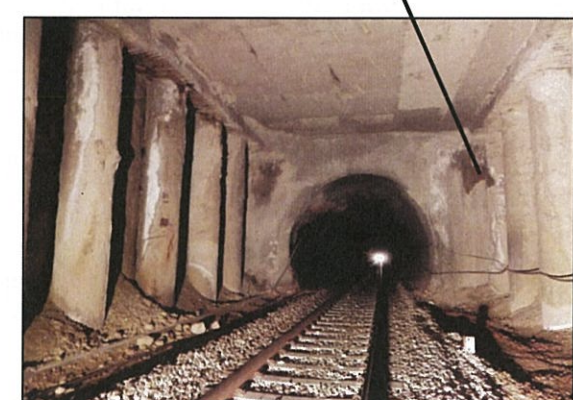
Settore umido con concrezioni



Settore umido con concrezioni



Fratture nel rivestimento in cls



Camerone con macropali

LEGENDA

ACQUA E CONCREZIONI

- venuta d'acqua modesta
- venuta d'acqua media
- venuta d'acqua abbondante
- aree poco umide
- aree umide e/o muffa
- aree molto umide
- aree lievemente/mediamente concrezionate
- aree fortemente concrezionate/alterate
- stalattiti di diametro sub-centimetrico

CONDIZIONI RIVESTIMENTO

- rivestimento in blocchi calcarei e mattoni pieni piccoli
- rivestimento in mattoni pieni piccoli
- calcestruzzo gettato in opera
- camerone a sezione rettangolare con macropali
- mattoni poco ricchi di malta superficialmente
- mattoni privi di malta, sporgenti e/o pericolanti
- rivestimento con leggero sgretolamento superficiale
- Spritz benton ammalorato. Armatura metallica esposta
- fessure o discontinuità

ULTERIORI ELEMENTI

- nicchia di sicurezza
- canaletta drenante nel rivestimento
- foro drenante nel rivestimento
- cavi elettrici e/o telefonici
- canalina in plastica con cavi
- tubo idraulico in materiale plastico
- elementi metallici (ganci)
- macropalo

Committente	ITALFERR
Lavoro	Progetto di elettrificazione della linea Foggia - Potenza (Codice commessa: IA42 - 1001). Rilievi visivi in galleria
Galleria / Tratto	PARADISO da m 0 a m 100 (dir. S-N)
Titolo	Rilievo visivo e fotografico speditivo del rivestimento
Data rilievo	3 settembre 2014
Rilevatore	Geom. Busca - Dott. Mussa

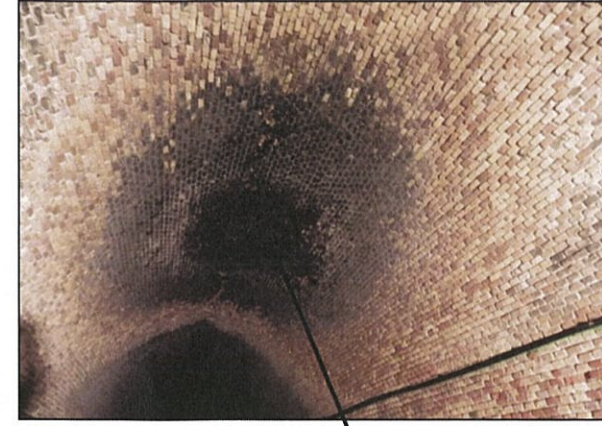
Settore umido con concrezioni e venute d'acqua



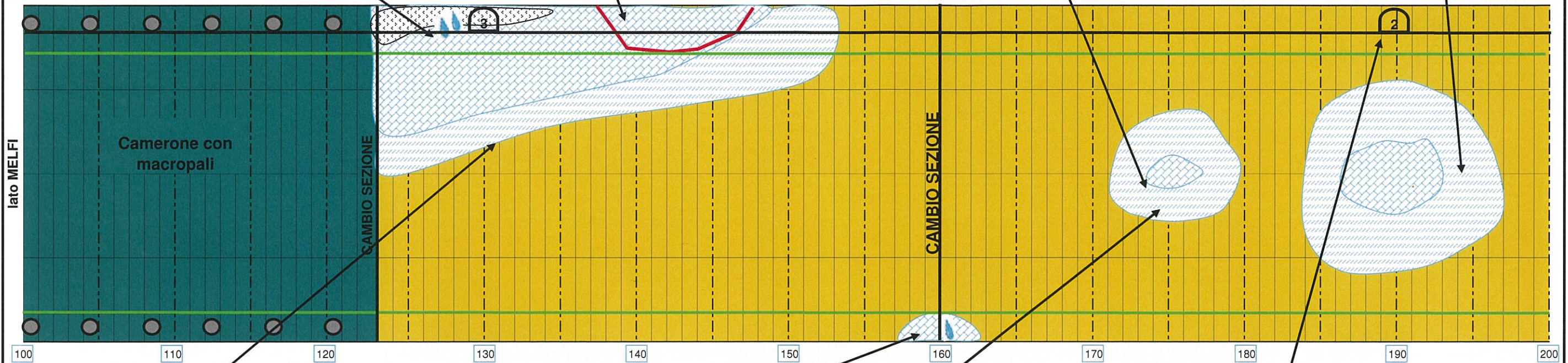
Settore particolarmente ammalorato con laterizi privi di malta



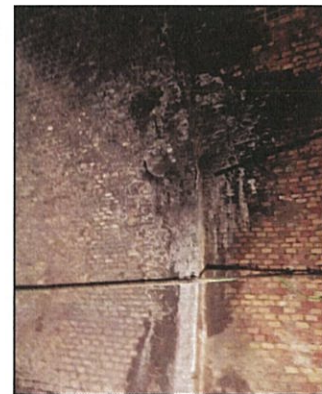
Settore umido



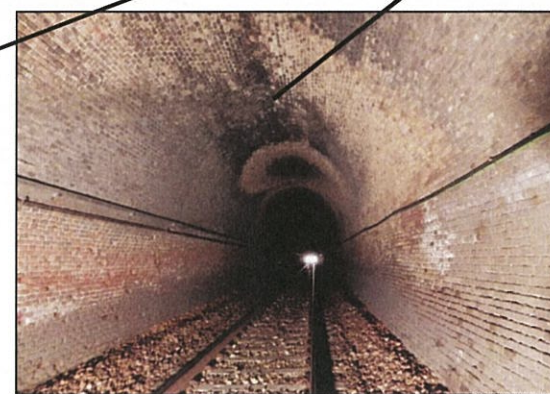
Settore sano del rivestimento



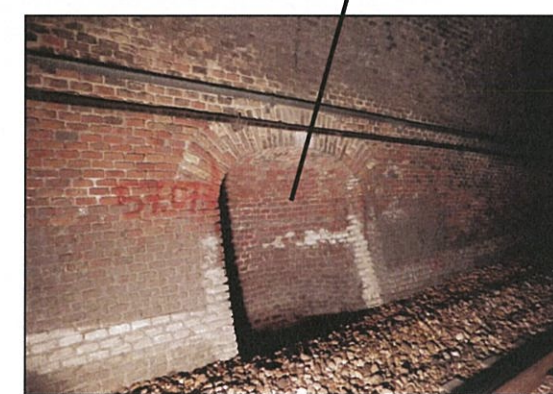
Settore umido con concrezioni e venute d'acqua



Settore umido con deboli venute d'acqua



Settore umido



Nicchia n°2

LEGENDA

ACQUA E CONCREZIONI

- venuta d'acqua modesta
- venuta d'acqua media
- venuta d'acqua abbondante
- aree poco umide
- aree umide e/o muffa
- aree molto umide
- aree lievemente/mediamente concrezionate
- aree fortemente concrezionate/alterate
- stalattiti di diametro sub-centimetrico

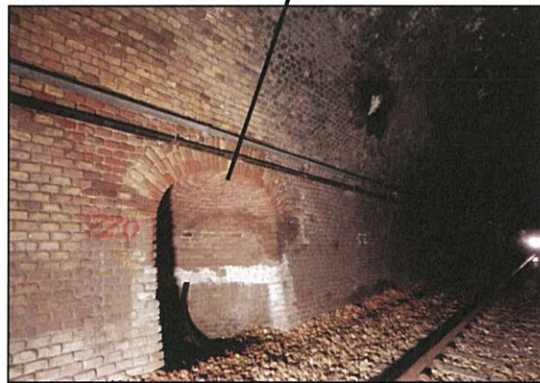
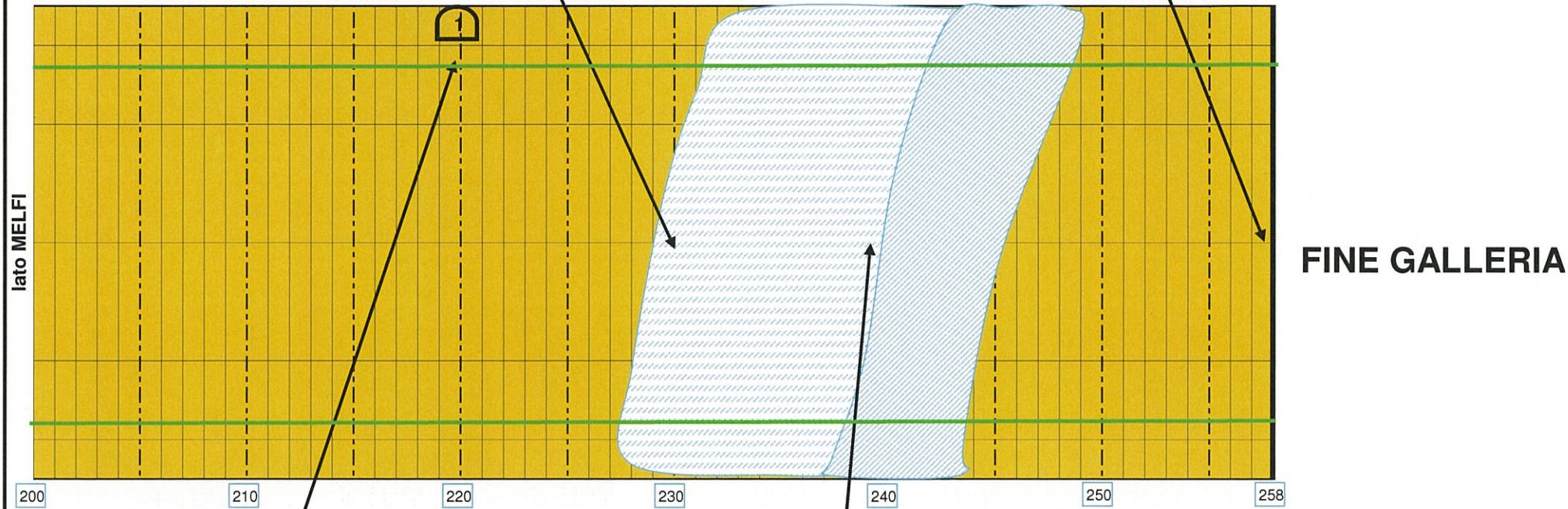
CONDIZIONI RIVESTIMENTO

- rivestimento in blocchi calcarei e mattoni pieni piccoli
- rivestimento in mattoni pieni piccoli
- calcestruzzo gettato in opera
- camerone a sezione rettangolare con macropali
- mattoni poco ricchi di malta superficialmente
- mattoni privi di malta, sporgenti e/o pericolanti
- rivestimento con leggero sgretolamento superficiale
- Spritz benton ammalorato. Armatura metallica esposta
- fessure o discontinuità

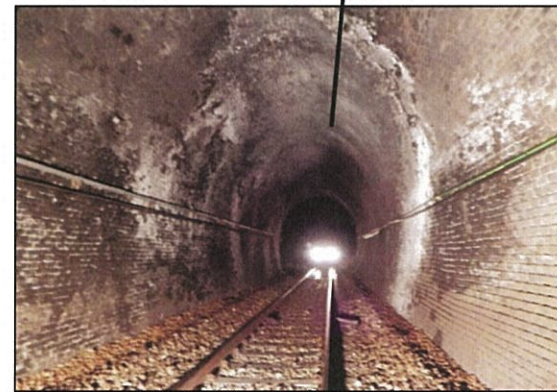
ULTERIORI ELEMENTI

- nicchia di sicurezza
- canaletta drenante nel rivestimento
- foro drenante nel rivestimento
- cavi elettrici e/o telefonici
- canalina in plastica con cavi
- tubo idraulico in materiale plastico
- elementi metallici (ganci)
- macropalo

Committente	ITALFERR
Lavoro	Progetto di elettrificazione della linea Foggia - Potenza (Codice commessa: IA42 - 1001). Rilievi visivi in galleria
Galleria / Tratto	PARADISO da m 100 a m 200 (dir. S-N)
Titolo	Rilievo visivo e fotografico speditivo del rivestimento
Data rilievo	mercoledì 3 settembre 2014
Rilevatore	Geom. Busca - Dott. Mussa



Nicchia n°1; settore sano del rivestimento



Settore da umido a molto umido

LEGENDA

ACQUA E CONCREZIONI

- venuta d'acqua modesta
- venuta d'acqua media
- venuta d'acqua abbondante
- aree poco umide
- aree umide e/o muffa
- aree molto umide
- aree lievemente/mediamente concrezionate
- aree fortemente concrezionate/alterate
- stalattiti di diametro sub-centimetrico

CONDIZIONI RIVESTIMENTO

- rivestimento in blocchi calcarei e mattoni pieni piccoli
- rivestimento in mattoni pieni piccoli
- calcestruzzo gettato in opera
- camerone a sezione rettangolare con macropali
- mattoni poco ricchi di malta superficialmente
- mattoni privi di malta, sporgenti e/o pericolanti
- rivestimento con leggero sgretolamento superficiale
- Spritz benton ammalorato. Armatura metallica esposta
- fessure o discontinuità

ULTERIORI ELEMENTI

- nicchia di sicurezza
- canaletta drenante nel rivestimento
- foro drenante nel rivestimento
- cavi elettrici e/o telefonici
- canalina in plastica con cavi
- tubo idraulico in materiale plastico
- elementi metallici (ganci)
- macropalo

Committente	ITALFERR
Lavoro	Progetto di elettrificazione della linea Foggia - Potenza (Codice commessa: IA42 - 1001). Rilievi visivi in galleria
Galleria / Tratto	PARADISO da m 200 a m 258 (dir. S-N)
Titolo	Rilievo visivo e fotografico speditivo del rivestimento
Data rilievo	mercoledì 3 settembre 2014
Rilevatore	Geom. Busca - Dott. Mussa

	<p>LINEA POTENZA - FOGGIA - AMMODERNAMENTO SOTTOPROGETTO 2: ELETTRIFICAZIONE, RETTIFICHE DI TRACCIATO, SOPPRESSIONE P.L. E CONSOLIDAMENTO SEDE.</p> <p>LOTTO 1 - ELETTRIFICAZIONE</p>												
<p>Indagini 2014 - Schede rilievo visivo</p>	<table border="1"> <thead> <tr> <th>COMMESSA</th> <th>LOTTO</th> <th>CODIFICA</th> <th>DOCUMENTO</th> <th>REV.</th> <th>FOGLIO</th> </tr> </thead> <tbody> <tr> <td>IAOX</td> <td>01</td> <td>D 07 SH</td> <td>GN 00 00 001</td> <td>A</td> <td>22 di 24</td> </tr> </tbody> </table>	COMMESSA	LOTTO	CODIFICA	DOCUMENTO	REV.	FOGLIO	IAOX	01	D 07 SH	GN 00 00 001	A	22 di 24
COMMESSA	LOTTO	CODIFICA	DOCUMENTO	REV.	FOGLIO								
IAOX	01	D 07 SH	GN 00 00 001	A	22 di 24								

ELETTRIFICAZIONE DELLA LINEA FOGGIA - POTENZA

SOTTOPROGETTO 2: ELETTRIFICAZIONE, RETTIFICHE DI TRACCIATO, SOPPRESSIONE P.L. E CONSOLIDAMENTO SEDE

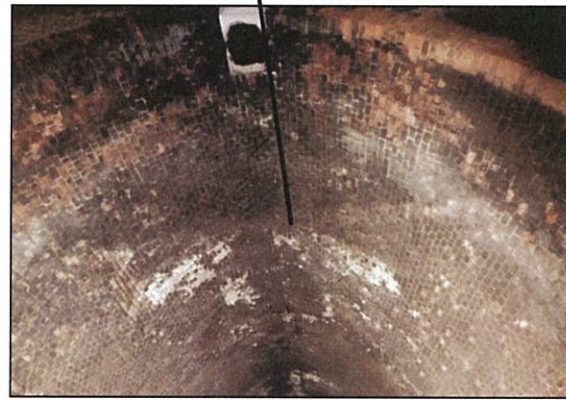
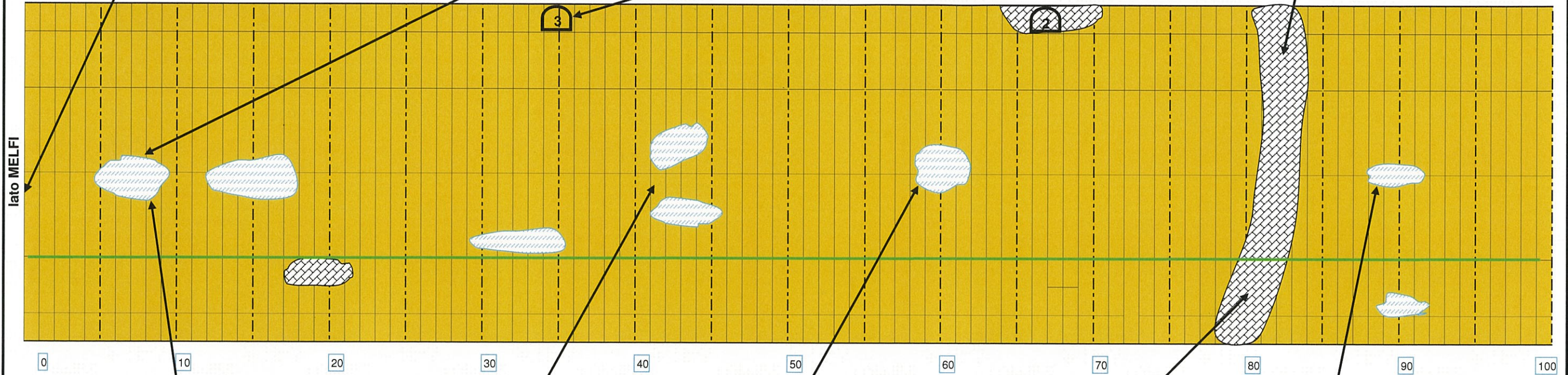
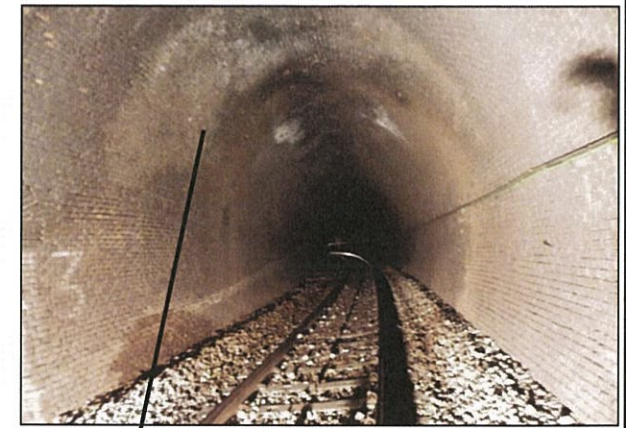
LOTTO 1 - ELETTRIFICAZIONE

Esecuzione di rilievi visivi e fotografici speditivi del rivestimento di alcune gallerie

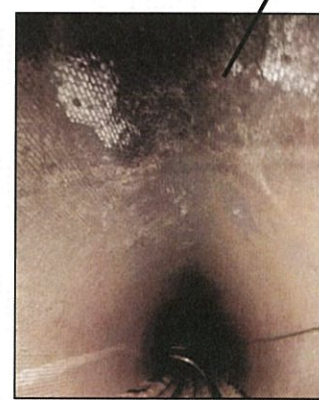
Rapporto illustrativo

Allegato 6

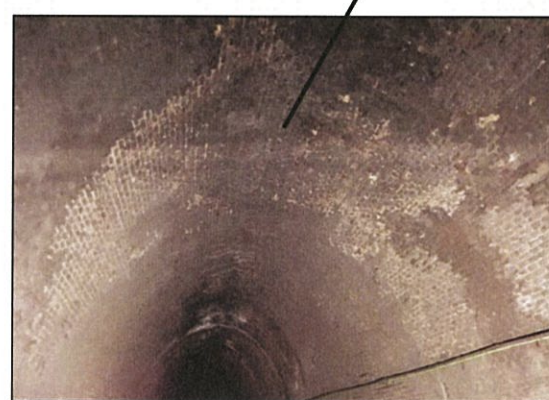
Rilievi visivi e fotografici speditivi della Galleria Seminiello



Settore umido



Settore umido



Settore umido



Settore ammalorato



Settore umido

LEGENDA

ACQUA E CONCREZIONI

- venuta d'acqua modesta
- venuta d'acqua media
- venuta d'acqua abbondante
- aree poco umide
- aree umide e/o muffa
- aree molto umide
- aree lievemente/mediamente concrezionate
- aree fortemente concrezionate/alterate
- stalattiti di diametro sub-centimetrico

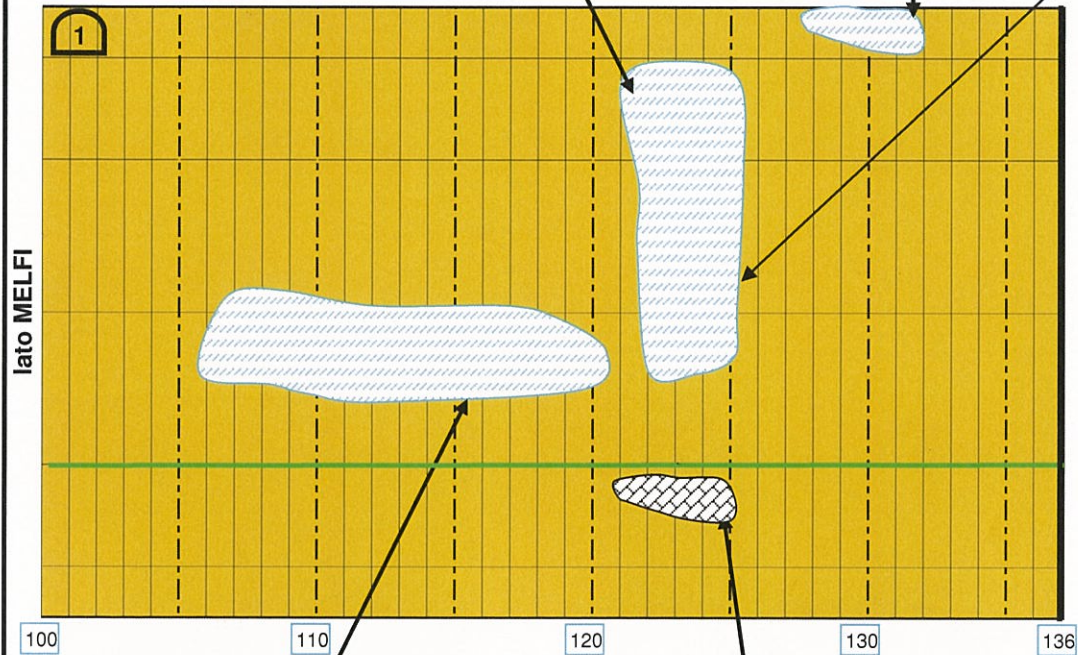
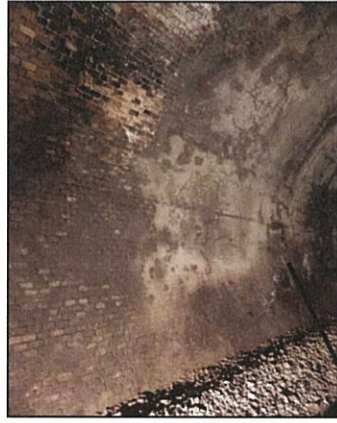
CONDIZIONI RIVESTIMENTO

- rivestimento in blocchi calcarei e mattoni pieni piccoli
- rivestimento in mattoni pieni piccoli
- calcestruzzo gettato in opera
- mattoni poco ricchi di malta superficialmente
- mattoni privi di malta, sporgenti e/o pericolanti
- rivestimento con leggero sgretolamento superficiale
- Spritz benton ammalorato. Armatura metallica esposta
- fessure o discontinuità

ULTERIORI ELEMENTI

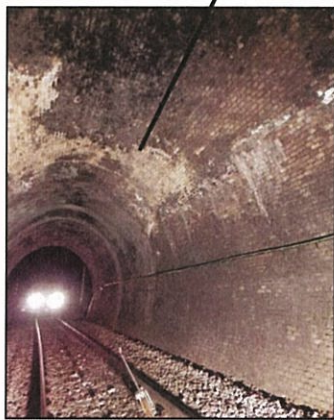
- nicchia di sicurezza
- canaletta drenante nel rivestimento
- foro drenante nel rivestimento
- cavi elettrici e/o telefonici
- canalina in plastica con cavi
- tubo idraulico in materiale plastico
- elementi metallici (ganci)

Committente	ITALFERR
Lavoro	Progetto di elettrificazione della linea Foggia - Potenza (Codice commessa: IA42 - 1001). Rilievi visivi in galleria
Galleria / Tratto	SEMINIELLO da m 0 a m 100 (dir. S-N)
Titolo	Rilievo visivo e fotografico speditivo del rivestimento
Data rilievo	1 settembre 2014
Rilevatore	Geom. Busca - Dott. Mussa

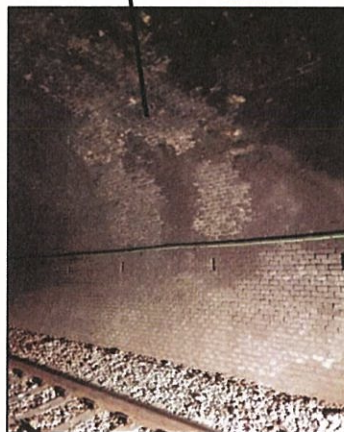


FINE GALLERIA

lato MELFI



Settore umido



Settore ammalorato

LEGENDA

ACQUA E CONCREZIONI

- venuta d'acqua modesta
- venuta d'acqua media
- venuta d'acqua abbondante
- aree poco umide
- aree umide e/o muffa
- aree molto umide
- aree lievemente/mediamente concrezionate
- aree fortemente concrezionate/alterate
- stalattiti di diametro sub-centimetrico

CONDIZIONI RIVESTIMENTO

- rivestimento in blocchi calcarei e mattoni pieni piccoli
- rivestimento in mattoni pieni piccoli
- calcestruzzo gettato in opera
- mattoni poco ricchi di malta superficialmente
- mattoni privi di malta, sporgenti e/o pericolanti
- rivestimento con leggero sgretolamento superficiale
- Spritz benton ammalorato. Armatura metallica esposta
- fessure o discontinuità

ULTERIORI ELEMENTI

- nicchia di sicurezza
- canaletta drenante nel rivestimento
- foro drenante nel rivestimento
- cavi elettrici e/o telefonici
- canalina in plastica con cavi
- tubo idraulico in materiale plastico
- elementi metallici (ganci)

Committente	ITALFERR
Lavoro	Progetto di elettrificazione della linea Foggia - Potenza (Codice commessa: IA42 - 1001). Rilievi visivi in galleria
Galleria / Tratto	SEMINEILLO da m 100 a m 136 (dir. S-N)
Titolo	Rilievo visivo e fotografico speditivo del rivestimento
Data rilievo	1 settembre 2014
Rilevatore	Geom. Busca - Dott. Mussa