

COMMITTENTE:



PROGETTAZIONE:



CONTRATTO ISTITUZIONALE DI SVILUPPO PER LA REALIZZAZIONE DELLA DIRETTRICE FERROVIARIA NAPOLI-BARI-LECCE-TARANTO

U.O. GALLERIE

PROGETTO DEFINITIVO

LINEA POTENZA - FOGGIA - AMMODERNAMENTO

SOTTOPROGETTO 2: ELETTRIFICAZIONE, RETTIFICHE DI TRACCIATO, SOPPRESSIONE P.L. E CONSOLIDAMENTO SEDE.

LOTTO 1 - ELETTRIFICAZIONE

INDAGINI 2014
SCHEDE RILIEVI VISIVI 2 di 2

SCALA:

-

COMMESSA LOTTO FASE ENTE TIPO DOC. OPERA/DISCIPLINA PROGR. REV.

I	A	0	X	0	1	D	0	7	S	H	G	N	0	0	0	0	0	0	2	A
---	---	---	---	---	---	---	---	---	---	---	---	---	---	---	---	---	---	---	---	---

Rev.	Descrizione	Redatto	Data	Verificato	Data	Approvato	Data	Autorizzato	Data
A	EMISSIONE DEFINITIVA	R. TOMAI G. MAGLI	FEB. 2015	M. RICCI	FEB. 2015	G. LESTINGI	FEB. 2015	A. PIGORINI	FEB. 2015

ITALFERR S.P.A.
 U.O. GALLERIE
 Dott. Ing. Andrea PIGORINI
 Ordine Ingegneri di Roma
 n° 19700


File: 06 - IA0X01D07SHGN0000002A.doc

n. Elab.:

L1.63

ELENCO ALLEGATI ED INDICE

1.	Solorzo	3
2.	Paglia	10
3.	Mussonetto	12
4.	Artificiale di Barile	17
5.	Viggiani	19
6.	Artificiale di Potenza	22
7.	Santa Maria	24
8.	Camposanto	31

	<p>LINEA POTENZA - FOGGIA - AMMODERNAMENTO SOTTOPROGETTO 2: ELETTRIFICAZIONE, RETTIFICHE DI TRACCIATO, SOPPRESSIONE P.L. E CONSOLIDAMENTO SEDE.</p> <p>LOTTO 1 - ELETTRIFICAZIONE</p>												
<p>Indagini 2014 - Schede rilievo visivo</p>	<table border="1"> <thead> <tr> <th>COMMESSA</th> <th>LOTTO</th> <th>CODIFICA</th> <th>DOCUMENTO</th> <th>REV.</th> <th>FOGLIO</th> </tr> </thead> <tbody> <tr> <td>IAOX</td> <td>01</td> <td>D 07 SH</td> <td>GN 00 00 002</td> <td>A</td> <td>3 di 33</td> </tr> </tbody> </table>	COMMESSA	LOTTO	CODIFICA	DOCUMENTO	REV.	FOGLIO	IAOX	01	D 07 SH	GN 00 00 002	A	3 di 33
COMMESSA	LOTTO	CODIFICA	DOCUMENTO	REV.	FOGLIO								
IAOX	01	D 07 SH	GN 00 00 002	A	3 di 33								

ELETTRIFICAZIONE DELLA LINEA FOGGIA - POTENZA

SOTTOPROGETTO 2: ELETTRIFICAZIONE, RETTIFICHE DI TRACCIATO, SOPPRESSIONE P.L. E CONSOLIDAMENTO SEDE

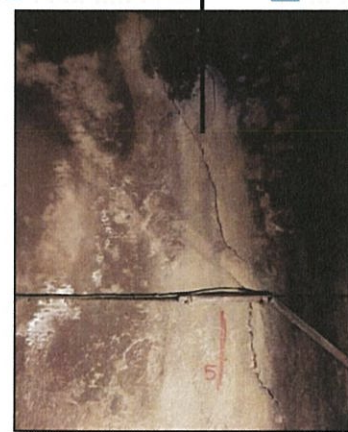
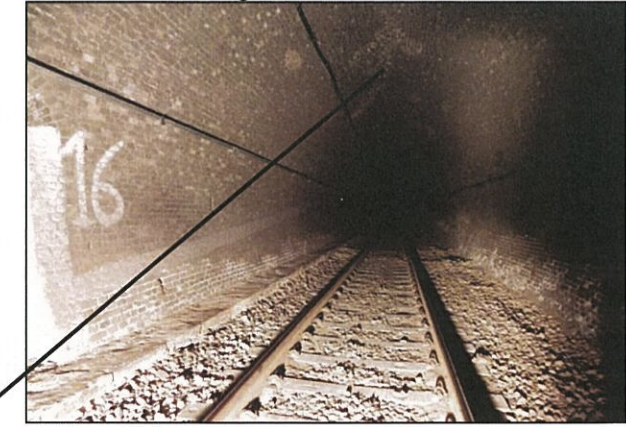
LOTTO 1 - ELETTRIFICAZIONE

Esecuzione di rilievi visivi e fotografici speditivi del rivestimento di alcune gallerie

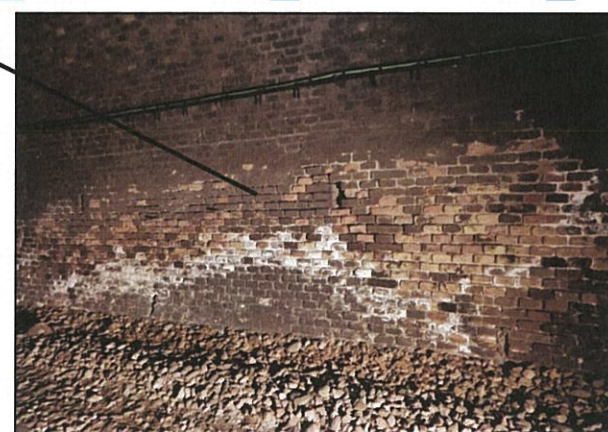
Rapporto illustrativo

Allegato 1

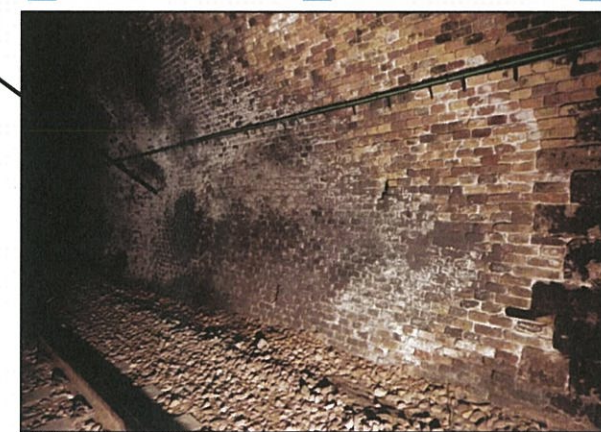
Rilievi visivi e fotografici speditivi della Galleria Solorzo



Frattura nel rivestimento



Settore umido



Settore umido con ammaloramento dei laterizi



Nicchia n°15

LEGENDA

ACQUA E CONCREZIONI

- venuta d'acqua modesta
- venuta d'acqua media
- venuta d'acqua abbondante
- aree poco umide
- aree umide e/o muffa
- aree molto umide
- aree lievemente/mediamente concrezionate
- aree fortemente concrezionate/alterate
- stalattiti di diametro sub-centimetrico

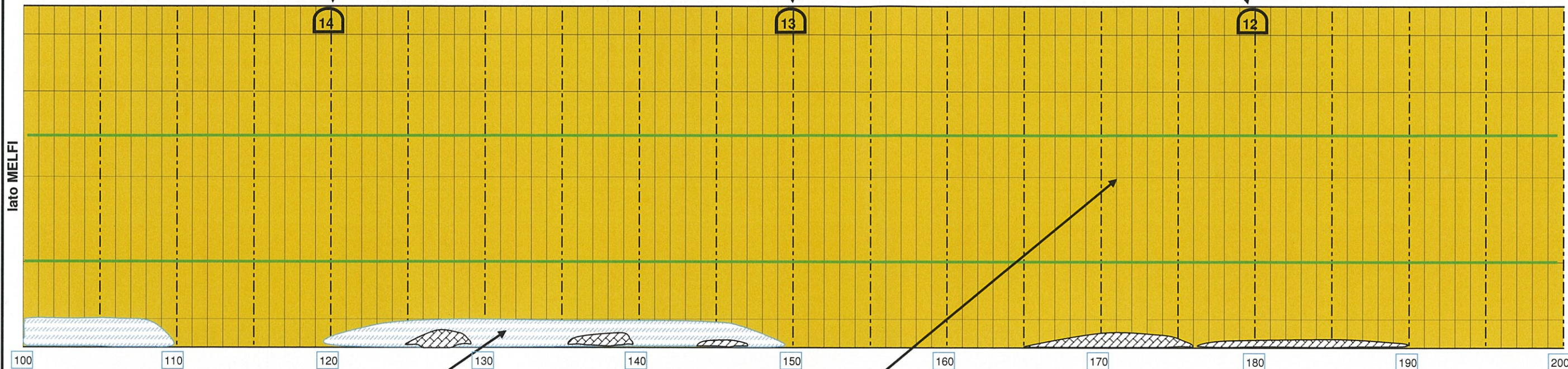
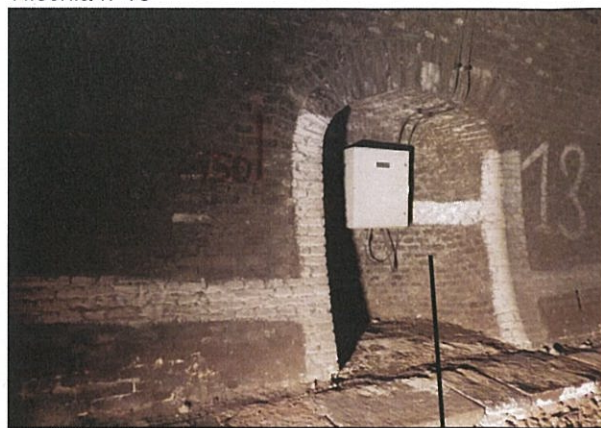
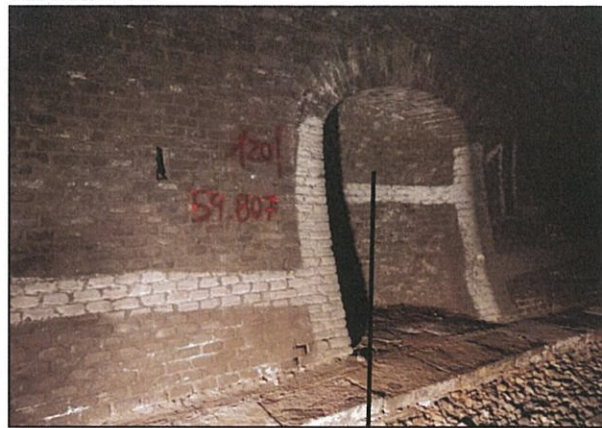
CONDIZIONI RIVESTIMENTO

- rivestimento in blocchi calcarei e mattoni pieni piccoli
- rivestimento in mattoni pieni piccoli
- calcestruzzo gettato in opera
- mattoni poco ricchi di malta superficialmente
- mattoni privi di malta, sporgenti e/o pericolanti
- rivestimento con leggero sgretolamento superficiale
- Spritz benton ammalorato. Armatura metallica esposta
- fessure o discontinuità

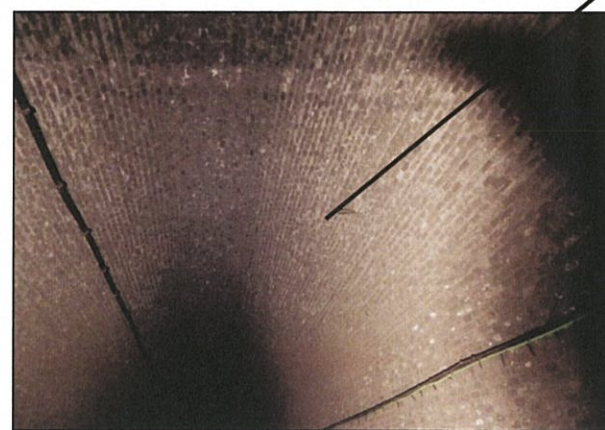
ULTERIORI ELEMENTI

- nicchia di sicurezza
- canaletta drenante nel rivestimento
- foro drenante nel rivestimento
- cavi elettrici e/o telefonici
- canalina in plastica con cavi
- tubo idraulico in materiale plastico
- elementi metallici (ganci)

Committente	ITALFERR
Lavoro	Progetto di elettrificazione della linea Foggia - Potenza (Codice commessa: IA42 - 1001). Rilievi visivi in galleria
Galleria / Tratto	SOLORZO da m 0 a m 100 (dir. S-N)
Titolo	Rilievo visivo e fotografico speditivo del rivestimento
Data rilievo	3 settembre 2014
Rilevatore	Geom. Busca - Dott. Mussa



Settore umido



Settore sano della galleria

LEGENDA

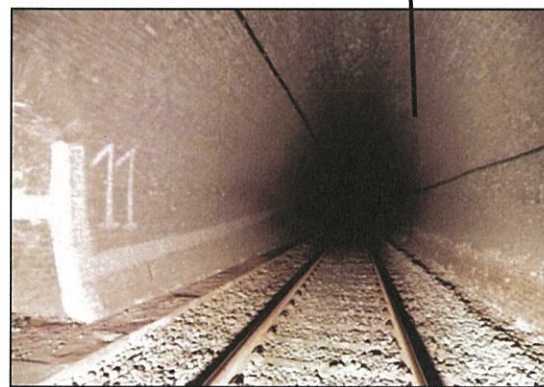
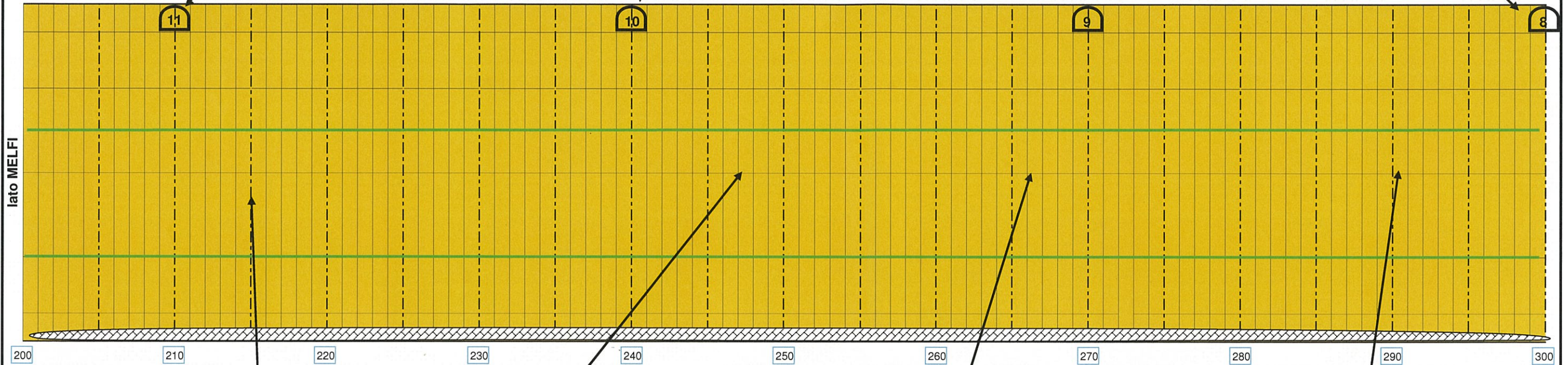
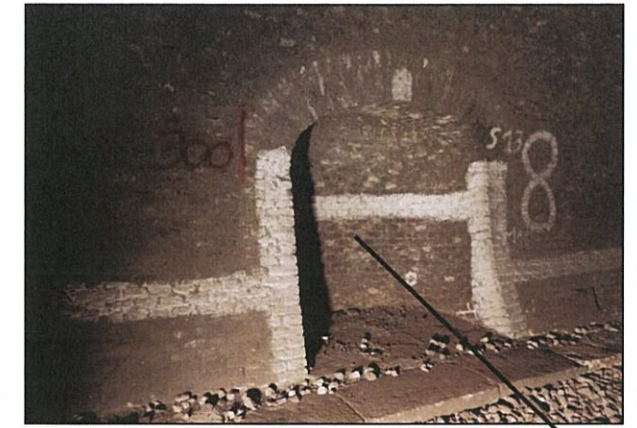
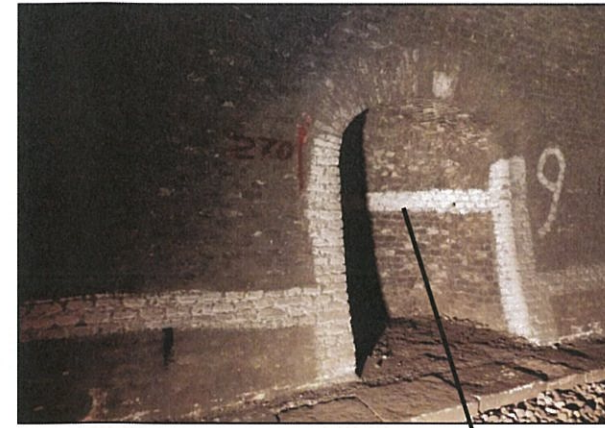
- ACQUA E CONCREZIONI**
- venuta d'acqua modesta
 - venuta d'acqua media
 - venuta d'acqua abbondante
 - aree poco umide
 - aree umide e/o muffa
 - aree molto umide
 - aree lievemente/mediamente concrezionate
 - aree fortemente concrezionate/alterate
 - stalattiti di diametro sub-centimetrico

- CONDIZIONI RIVESTIMENTO**
- rivestimento in blocchi calcarei e mattoni pieni piccoli
 - rivestimento in mattoni pieni piccoli
 - calcestruzzo gettato in opera
 - mattoni poco ricchi di malta superficialmente
 - mattoni privi di malta, sporgenti e/o pericolanti
 - rivestimento con leggero sgretolamento superficiale
 - Spritz benton ammalorato. Armatura metallica esposta
 - fessure o discontinuità

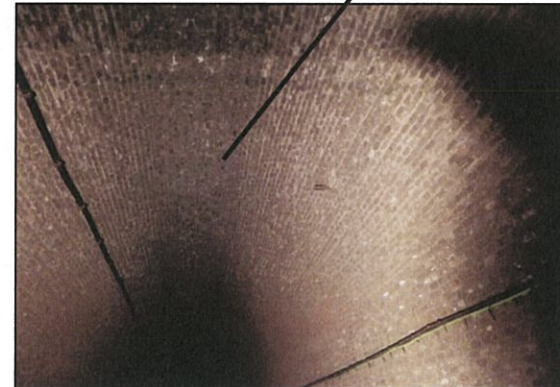
ULTERIORI ELEMENTI

- nicchia di sicurezza
- canaletta drenante nel rivestimento
- foro drenante nel rivestimento
- cavi elettrici e/o telefonici
- canalina in plastica con cavi
- tubo idraulico in materiale plastico
- elementi metallici (ganci)

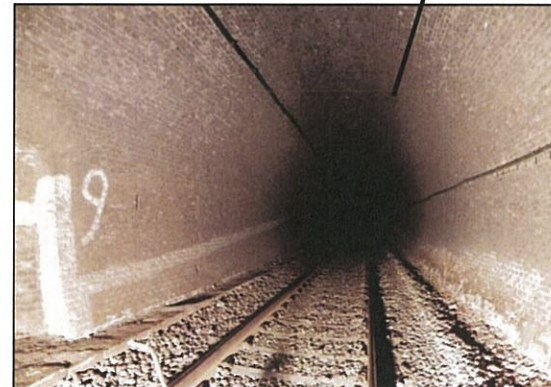
Committente	ITALFERR
Lavoro	Progetto di elettrificazione della linea Foggia - Potenza (Codice commessa: IA42 - 1001). Rilievi visivi in galleria
Galleria / Tratto	SOLORZO da m 100 a m 200 (dir. S-N)
Titolo	Rilievo visivo e fotografico speditivo del rivestimento
Data rilievo	3 settembre 2014
Rilevatore	Geom. Busca - Dott. Mussa



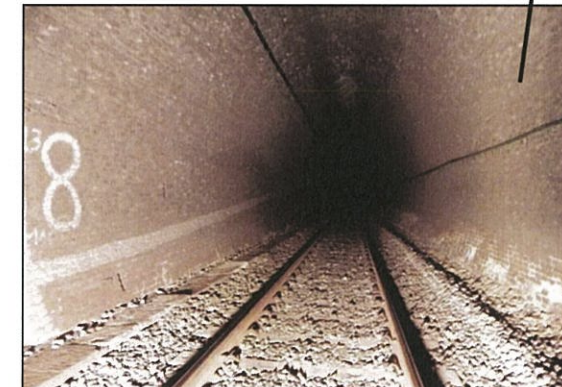
Settore sano della galleria



Settore sano della galleria



Settore sano della galleria



Settore sano della galleria

LEGENDA

ACQUA E CONCREZIONI

- venuta d'acqua modesta
- venuta d'acqua media
- venuta d'acqua abbondante
- aree poco umide
- aree umide e/o muffa
- aree molto umide
- aree lievemente/mediamente concrezionate
- aree fortemente concrezionate/alterate
- stalattiti di diametro sub-centimetrico

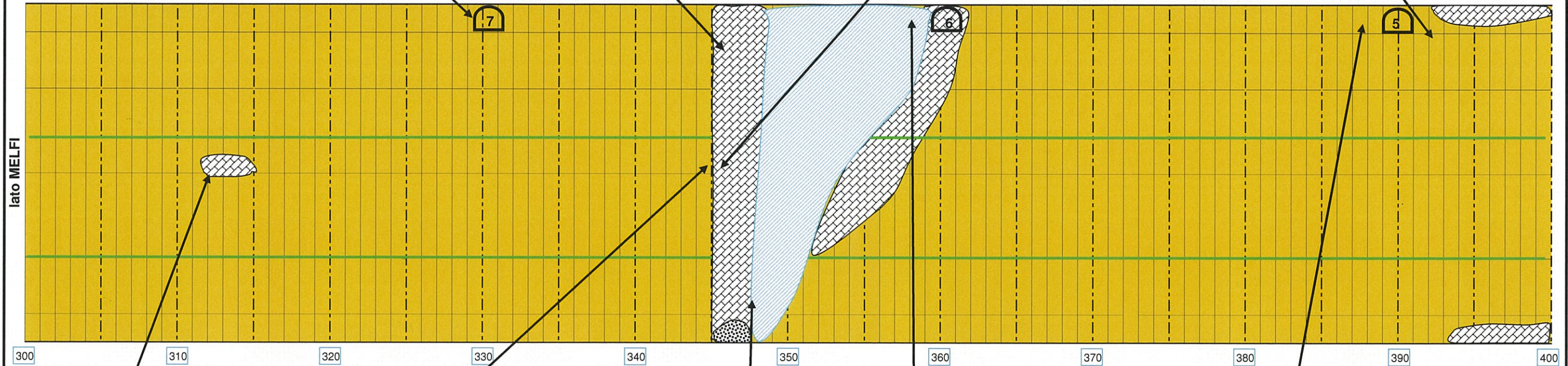
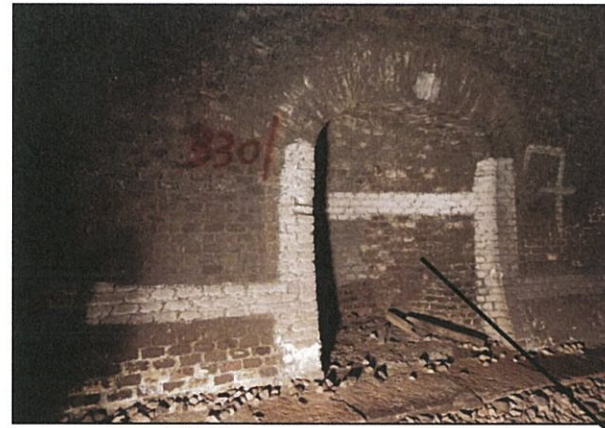
CONDIZIONI RIVESTIMENTO

- rivestimento in blocchi calcarei e mattoni pieni piccoli
- rivestimento in mattoni pieni piccoli
- calcestruzzo gettato in opera
- mattoni poco ricchi di malta superficialmente
- mattoni privi di malta, sporgenti e/o pericolanti
- rivestimento con leggero sgretolamento superficiale
- Spritz benton ammalorato. Armatura metallica esposta
- fessure o discontinuità

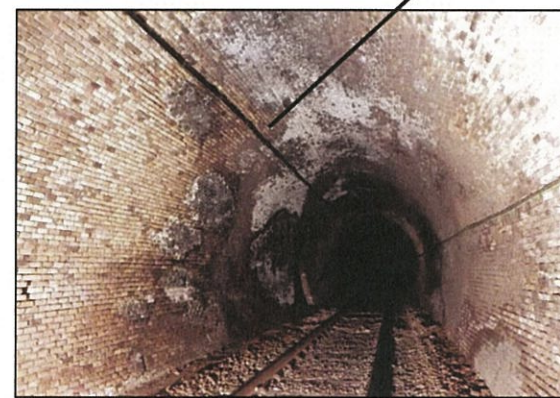
ULTERIORI ELEMENTI

- nicchia di sicurezza
- canaletta drenante nel rivestimento
- foro drenante nel rivestimento
- cavi elettrici e/o telefonici
- canalina in plastica con cavi
- tubo idraulico in materiale plastico
- elementi metallici (ganci)

Committente	ITALFERR
Lavoro	Progetto di elettrificazione della linea Foggia - Potenza (Codice commessa: IA42 - 1001). Rilievi visivi in galleria
Galleria / Tratto	SOLORZO da m 200 a m 300 (dir. S-N)
Titolo	Rilievo visivo e fotografico speditivo del rivestimento
Data rilievo	3 settembre 2014
Rilevatore	Geom. Busca - Dott. Mussa



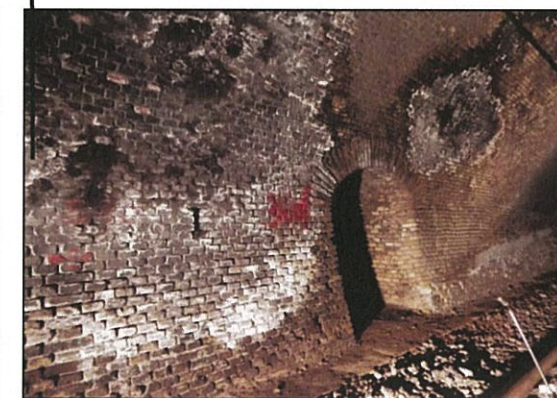
Settore umido



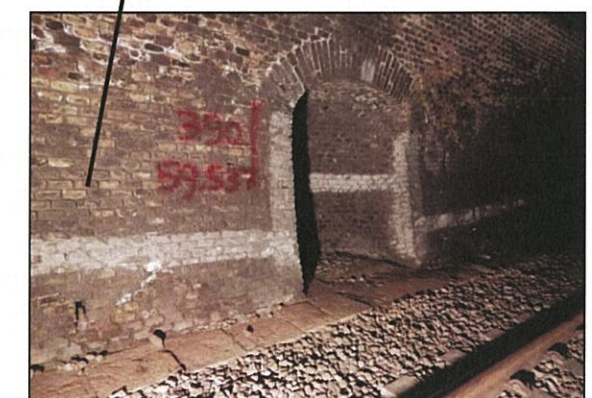
Settore ammalorato con umidità



Settore ammalorato con umidità



Settore ammalorato con elevata umidità



Nicchia n°5

LEGENDA

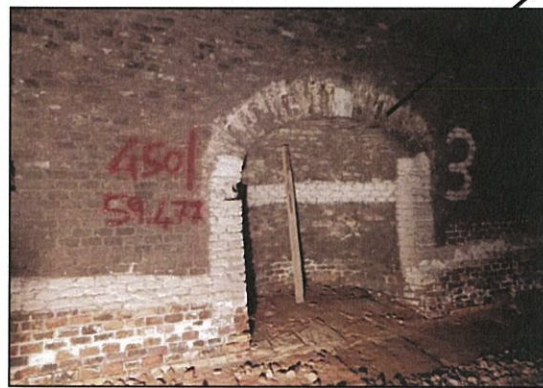
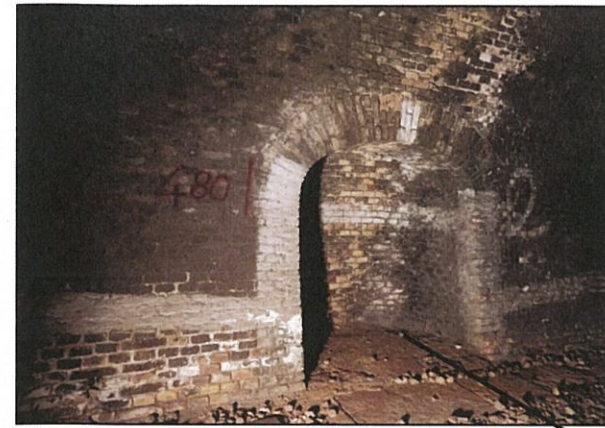
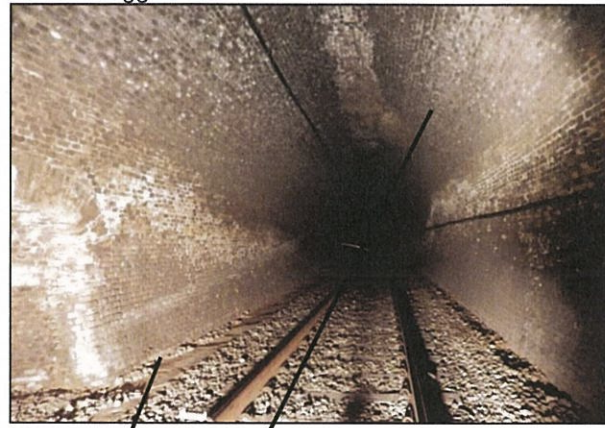
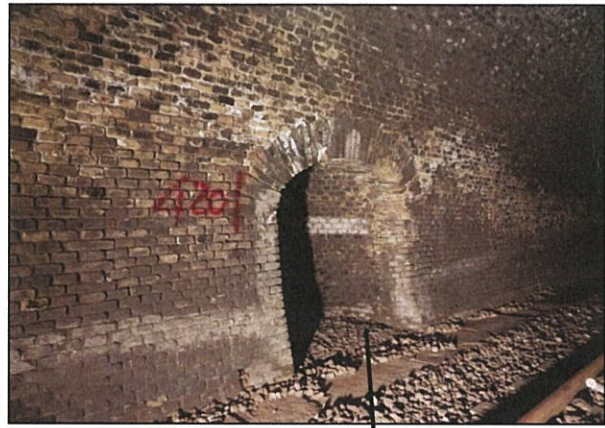
- ACQUA E CONCREZIONI**
- venuta d'acqua modesta
 - venuta d'acqua media
 - venuta d'acqua abbondante
 - aree poco umide
 - aree umide e/o muffa
 - aree molto umide
 - aree lievemente/mediamente concrezionate
 - aree fortemente concrezionate/alterate
 - stalattiti di diametro sub-centimetrico

- CONDIZIONI RIVESTIMENTO**
- rivestimento in blocchi calcarei e mattoni pieni piccoli
 - rivestimento in mattoni pieni piccoli
 - calcestruzzo gettato in opera
 - mattoni poco ricchi di malta superficialmente
 - mattoni privi di malta, sporgenti e/o pericolanti
 - rivestimento con leggero sgretolamento superficiale
 - Spritz benton ammalorato. Armatura metallica esposta
 - fessure o discontinuità

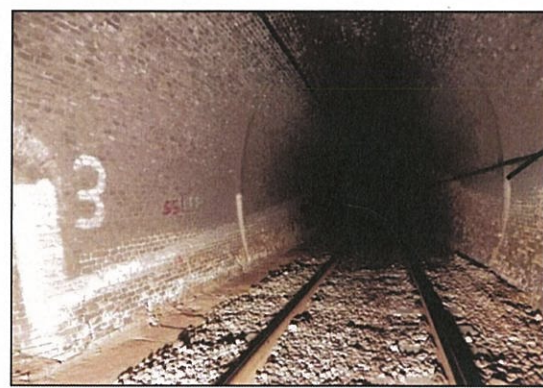
ULTERIORI ELEMENTI

- nicchia di sicurezza
- canaletta drenante nel rivestimento
- foro drenante nel rivestimento
- cavi elettrici e/o telefonici
- canalina in plastica con cavi
- tubo idraulico in materiale plastico
- elementi metallici (ganci)

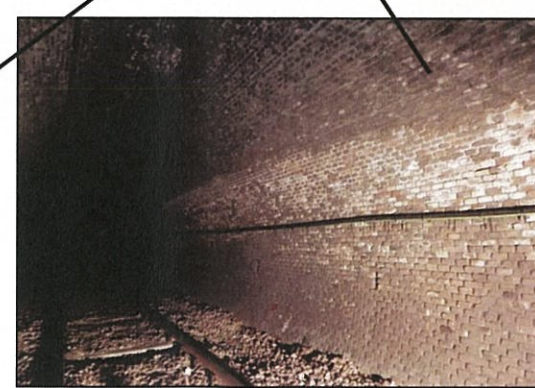
Committente	ITALFERR
Lavoro	Progetto di elettrificazione della linea Foggia - Potenza (Codice commessa: IA42 - 1001). Rilievi visivi in galleria
Galleria / Tratto	SOLORZO da m 300 a m 400 (dir. S-N)
Titolo	Rilievo visivo e fotografico speditivo del rivestimento
Data rilievo	3 settembre 2014
Rilevatore	Geom. Busca - Dott. Mussa



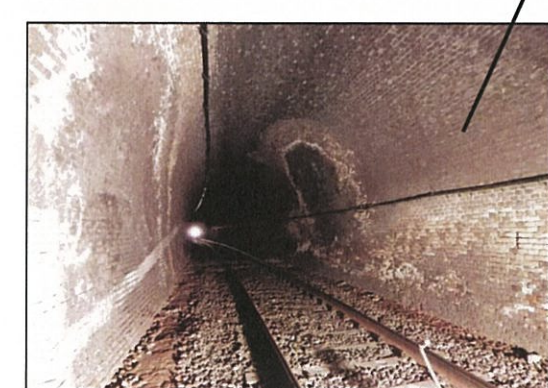
Nicchia n°3



Cambio di sezione



Settore ammalorato



Settore con forte umidità e presenza di concrezioni calcaree

LEGENDA

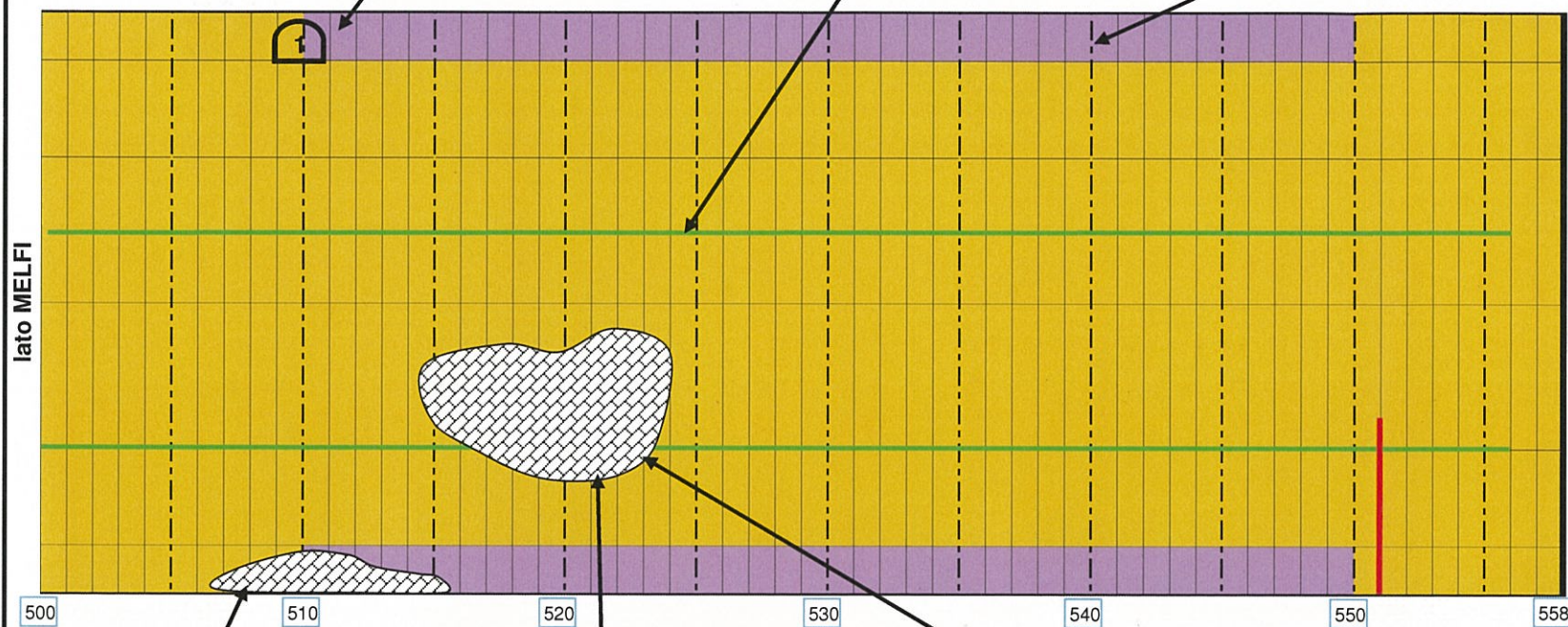
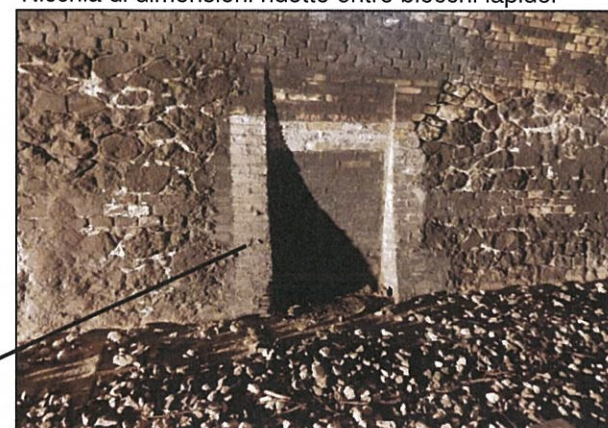
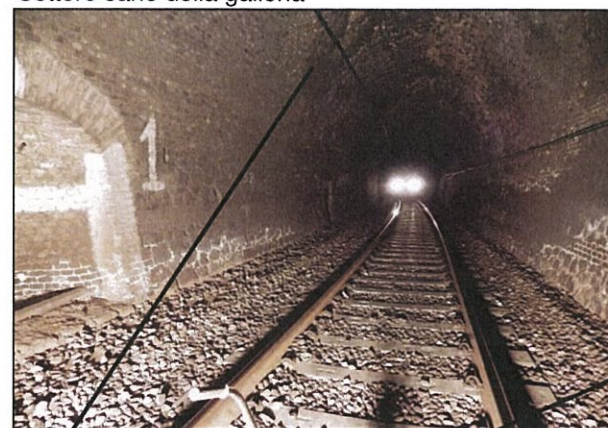
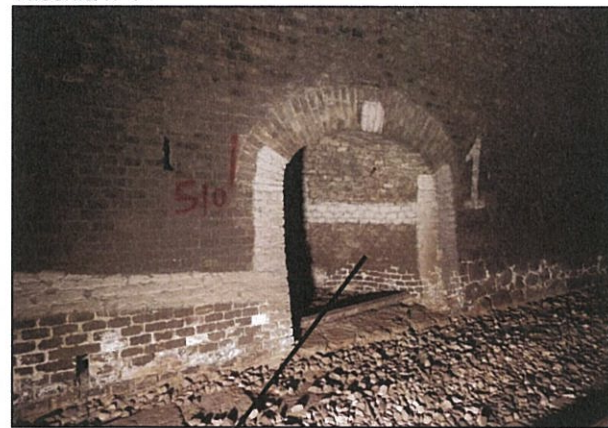
- ACQUA E CONCREZIONI**
- venuta d'acqua modesta
 - venuta d'acqua media
 - venuta d'acqua abbondante
 - aree poco umide
 - aree umide e/o muffa
 - aree molto umide
 - aree lievemente/mediamente concrezionate
 - aree fortemente concrezionate/alterate
 - stalattiti di diametro sub-centimetrico

- CONDIZIONI RIVESTIMENTO**
- rivestimento in blocchi calcarei e mattoni pieni piccoli
 - rivestimento in mattoni pieni piccoli
 - calcestruzzo gettato in opera
 - mattoni poco ricchi di malta superficialmente
 - mattoni privi di malta, sporgenti e/o pericolanti
 - rivestimento con leggero sgretolamento superficiale
 - Spritz benton ammalorato. Armatura metallica esposta
 - fessure o discontinuità

ULTERIORI ELEMENTI

- nicchia di sicurezza
- canaletta drenante nel rivestimento
- foro drenante nel rivestimento
- cavi elettrici e/o telefonici
- canalina in plastica con cavi
- tubo idraulico in materiale plastico
- elementi metallici (ganci)

Committente	ITALFERR
Lavoro	Progetto di elettrificazione della linea Foggia - Potenza (Codice commessa: IA42 - 1001). Rilievi visivi in galleria
Galleria / Tratto	SOLORZO da m 400 a m 500 (dir. S-N)
Titolo	Rilievo visivo e fotografico speditivo del rivestimento
Data rilievo	3 settembre 2014
Rilevatore	Geom. Busca - Dott. Mussa



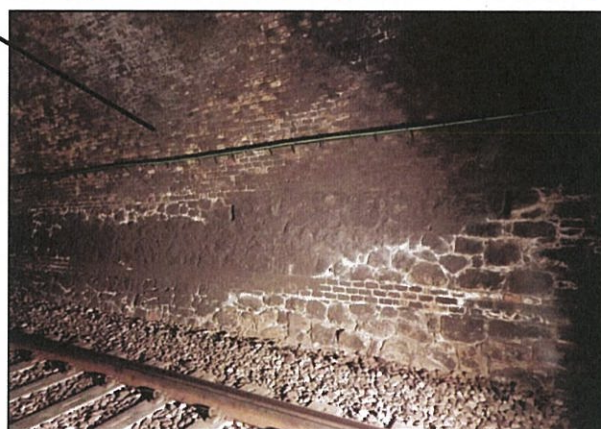
FINE GALLERIA



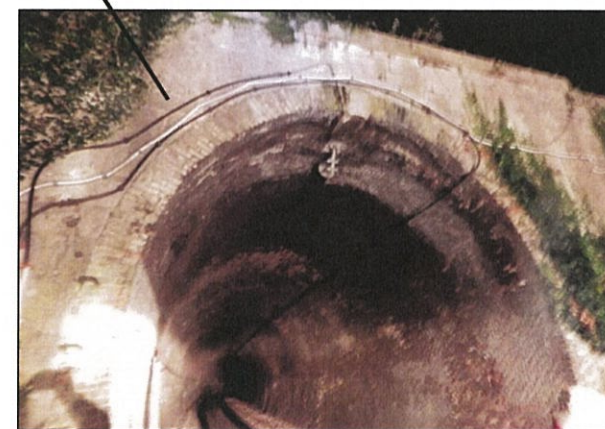
Settore ammalorato



Settore ammalorato



Settore ammalorato



Imbocco galleria

LEGENDA

- ACQUA E CONCREZIONI**
- venuta d'acqua modesta
 - venuta d'acqua media
 - venuta d'acqua abbondante
 - aree poco umide
 - aree umide e/o muffa
 - aree molto umide
 - aree lievemente/mediamente concrezionate
 - aree fortemente concrezionate/alterate
 - stalattiti di diametro sub-centimetrico

- CONDIZIONI RIVESTIMENTO**
- rivestimento in blocchi calcarei e mattoni pieni piccoli
 - rivestimento in mattoni pieni piccoli
 - calcestruzzo gettato in opera
 - mattoni poco ricchi di malta superficialmente
 - mattoni privi di malta, sporgenti e/o pericolanti
 - rivestimento con leggero sgretolamento superficiale
 - Spritz benton ammalorato. Armatura metallica esposta
 - fessure o discontinuità

- ULTERIORI ELEMENTI**
- nicchia di sicurezza
 - canaletta drenante nel rivestimento
 - foro drenante nel rivestimento
 - cavi elettrici e/o telefonici
 - canalina in plastica con cavi
 - tubo idraulico in materiale plastico
 - elementi metallici (ganci)

Committente	ITALFERR
Lavoro	Progetto di elettrificazione della linea Foggia - Potenza (Codice commessa: IA42 - 1001). Rilievi visivi in galleria
Galleria / Tratto	SOLORZO da m 500 a m 559 (dir. S-N)
Titolo	Rilievo visivo e fotografico speditivo del rivestimento
Data rilievo	#
Rilevatore	Geom. Busca - Dott. Mussa



LINEA POTENZA - FOGGIA - AMMODERNAMENTO
SOTTOPROGETTO 2: ELETTRIFICAZIONE, RETTIFICHE DI
TRACCIATO, SOPPRESSIONE P.L. E CONSOLIDAMENTO SEDE.

LOTTO 1 - ELETTRIFICAZIONE

Indagini 2014 - Schede rilievo visivo

COMMESSA	LOTTO	CODIFICA	DOCUMENTO	REV.	FOGLIO
IAOX	01	D 07 SH	GN 00 00 002	A	10 di 33

ELETTRIFICAZIONE DELLA LINEA FOGGIA - POTENZA

SOTTOPROGETTO 2: ELETTRIFICAZIONE, RETTIFICHE DI TRACCIATO, SOPPRESSIONE P.L. E CONSOLIDAMENTO SEDE

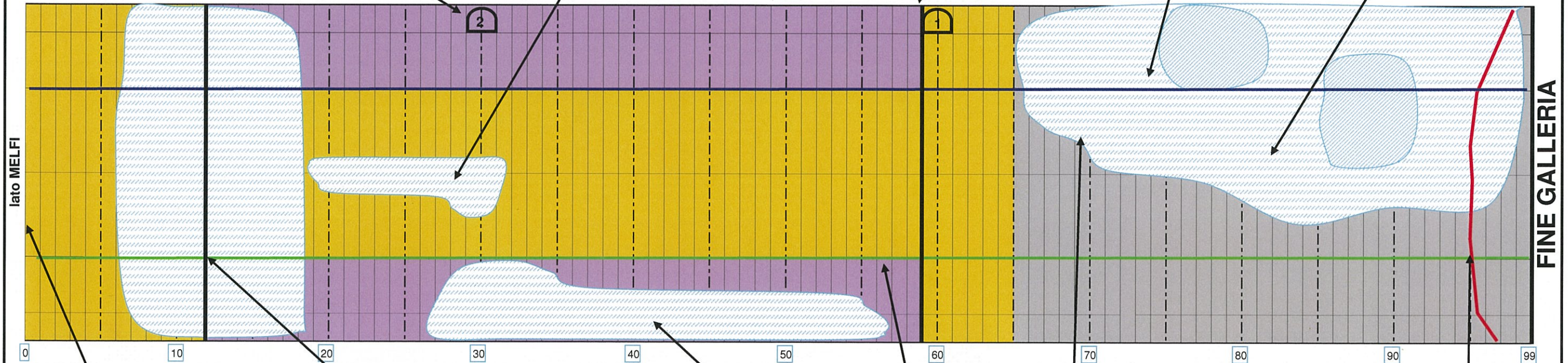
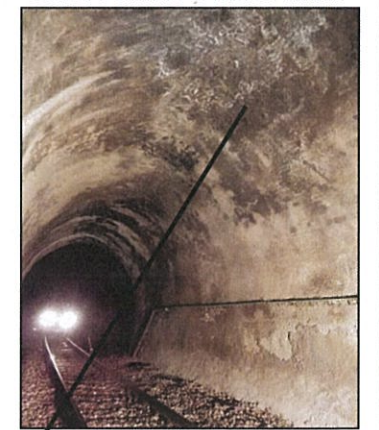
LOTTO 1 - ELETTRIFICAZIONE

Esecuzione di rilievi visivi e fotografici speditivi del rivestimento di alcune gallerie

Rapporto illustrativo

Allegato 2

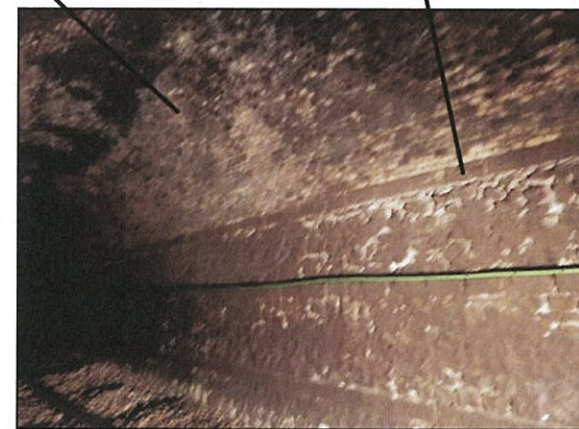
Rilievi visivi e fotografici speditivi della Galleria Paglia



Imbocco della galleria



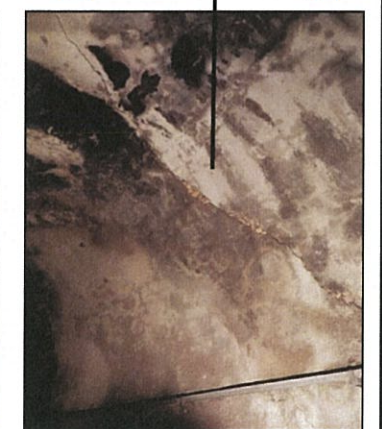
Cambio di sezione



Settore umido



Settore umido o molto umido



Frattura nello spritz

LEGENDA

- ACQUA E CONCREZIONI**
- venuta d'acqua modesta
 - venuta d'acqua media
 - venuta d'acqua abbondante
 - aree poco umide
 - aree umide e/o muffa
 - aree molto umide
 - aree lievemente/mediamente concrezionate
 - aree fortemente concrezionate/alterate
 - stalattiti di diametro sub-centimetrico

- CONDIZIONI RIVESTIMENTO**
- rivestimento in blocchi calcarei e mattoni pieni piccoli
 - rivestimento in mattoni pieni piccoli
 - calcestruzzo gettato in opera
 - mattoni poco ricchi di malta superficialmente
 - mattoni privi di malta, sporgenti e/o pericolanti
 - rivestimento con leggero sgretolamento superficiale
 - Spritz benton ammalorato. Armatura metallica esposta
 - fessure o discontinuità

ULTERIORI ELEMENTI

- nicchia di sicurezza
- canaletta drenante nel rivestimento
- foro drenante nel rivestimento
- cavi elettrici e/o telefonici
- canalina in plastica con cavi
- tubo idraulico in materiale plastico
- elementi metallici (ganci)

Committente	ITALFERR
Lavoro	Progetto di elettrificazione della linea Foggia - Potenza (Codice commessa: IA42 - 1001). Rilievi visivi in galleria
Galleria / Tratto	PAGLIA da m 0 a m 99 (dir. S-N)
Titolo	Rilievo visivo e fotografico speditivo del rivestimento
Data rilievo	3 settembre 2014
Rilevatore	Geom. Busca - Dott. Mussa

	<p>LINEA POTENZA - FOGGIA - AMMODERNAMENTO SOTTOPROGETTO 2: ELETTRIFICAZIONE, RETTIFICHE DI TRACCIATO, SOPPRESSIONE P.L. E CONSOLIDAMENTO SEDE.</p> <p>LOTTO 1 - ELETTRIFICAZIONE</p>												
<p>Indagini 2014 - Schede rilievo visivo</p>	<table border="1"> <thead> <tr> <th>COMMESSA</th> <th>LOTTO</th> <th>CODIFICA</th> <th>DOCUMENTO</th> <th>REV.</th> <th>FOGLIO</th> </tr> </thead> <tbody> <tr> <td>IAOX</td> <td>01</td> <td>D 07 SH</td> <td>GN 00 00 002</td> <td>A</td> <td>12 di 33</td> </tr> </tbody> </table>	COMMESSA	LOTTO	CODIFICA	DOCUMENTO	REV.	FOGLIO	IAOX	01	D 07 SH	GN 00 00 002	A	12 di 33
COMMESSA	LOTTO	CODIFICA	DOCUMENTO	REV.	FOGLIO								
IAOX	01	D 07 SH	GN 00 00 002	A	12 di 33								

ELETTRIFICAZIONE DELLA LINEA FOGGIA - POTENZA

SOTTOPROGETTO 2: ELETTRIFICAZIONE, RETTIFICHE DI TRACCIATO, SOPPRESSIONE P.L. E CONSOLIDAMENTO SEDE

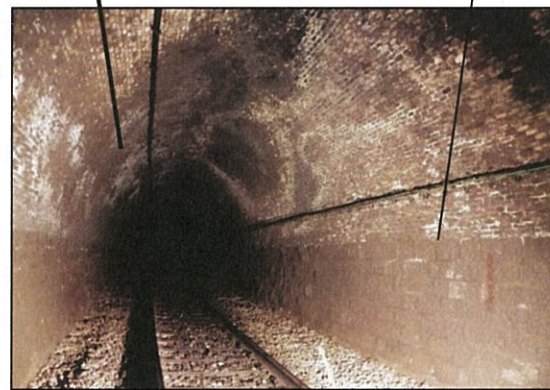
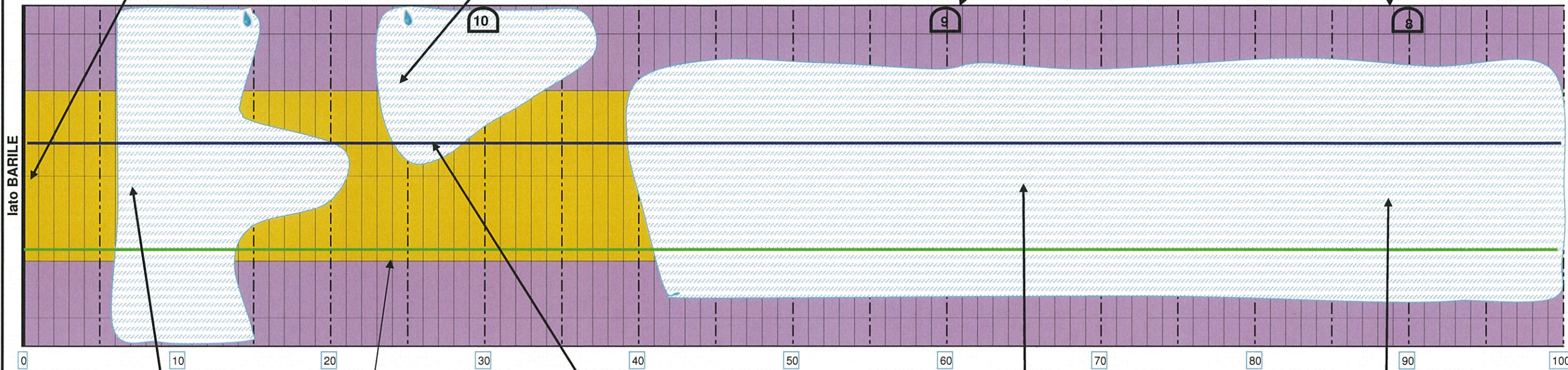
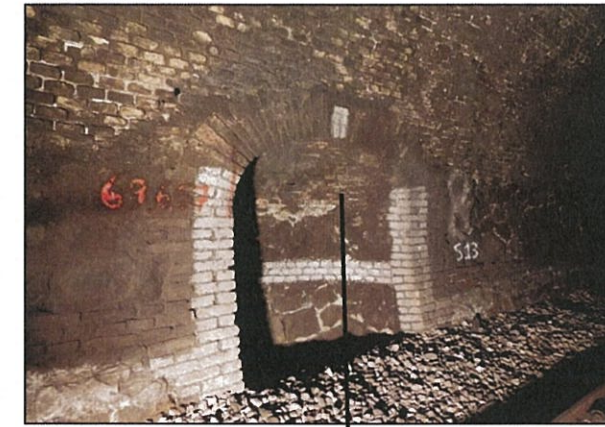
LOTTO 1 - ELETTRIFICAZIONE

Esecuzione di rilievi visivi e fotografici speditivi del rivestimento di alcune gallerie

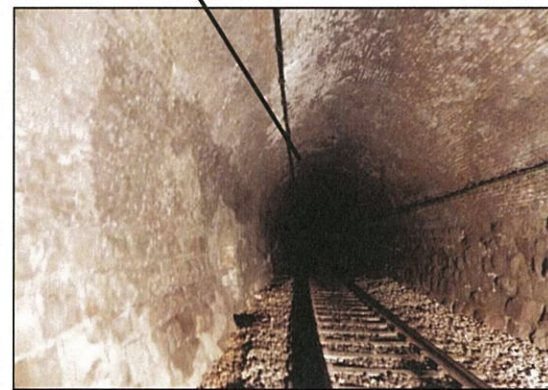
Rapporto illustrativo

Allegato 3

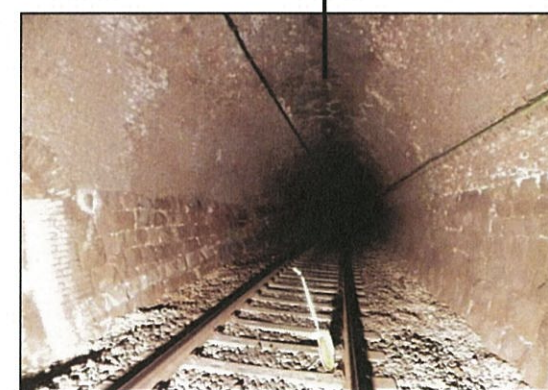
Rilievi visivi e fotografici speditivi della Galleria Mussonetto



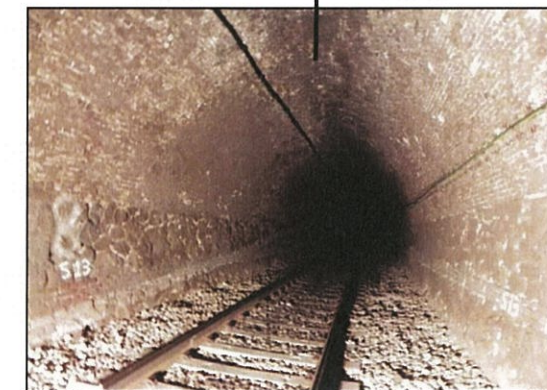
Settore umido con deboli venute d'acqua



Settore umido



Settore umido



Settore umido

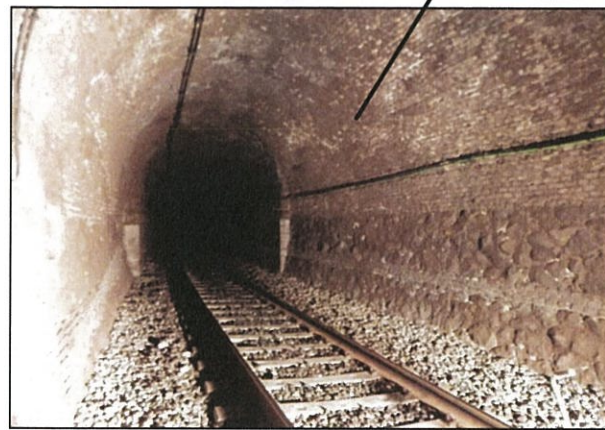
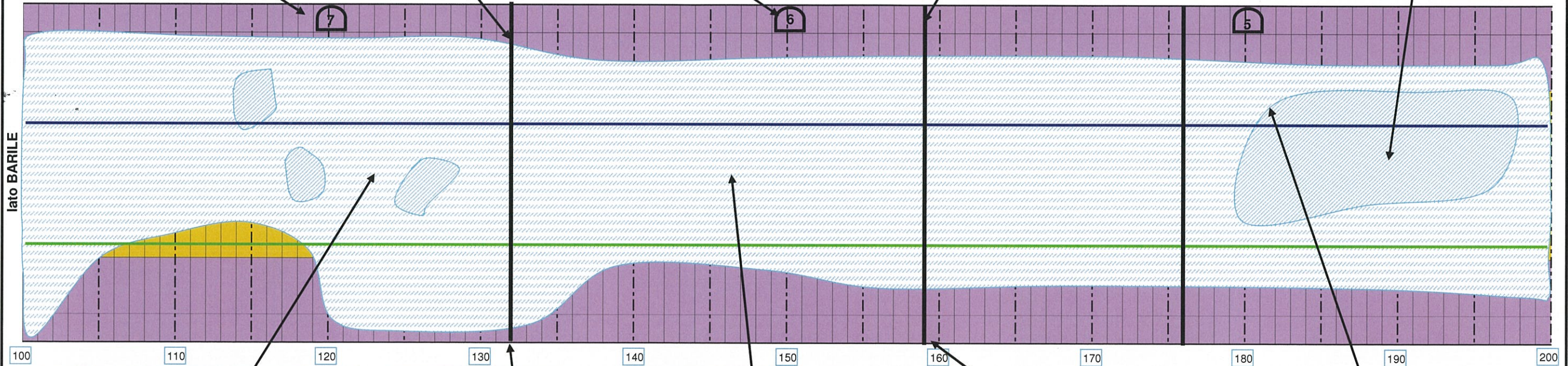
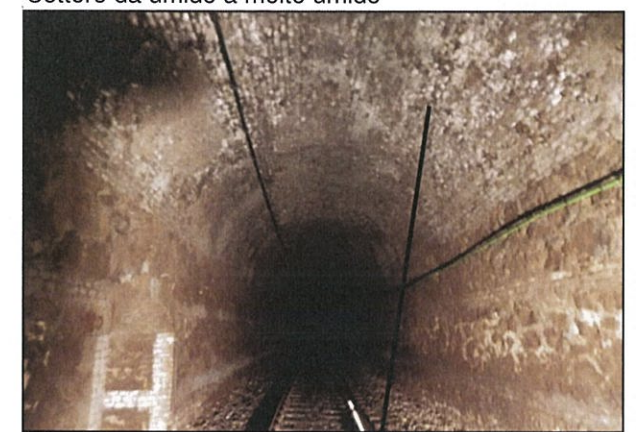
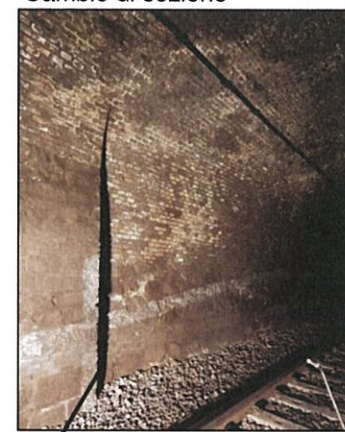
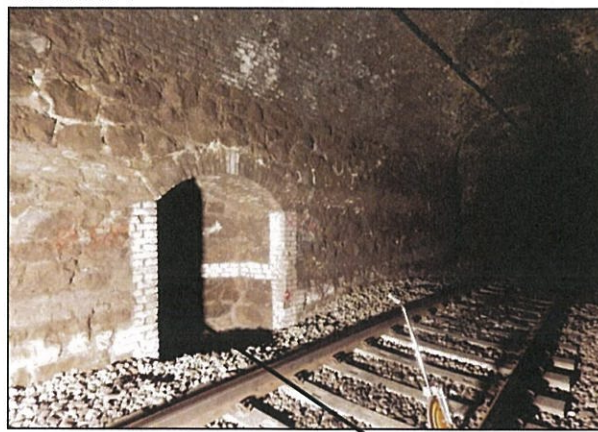
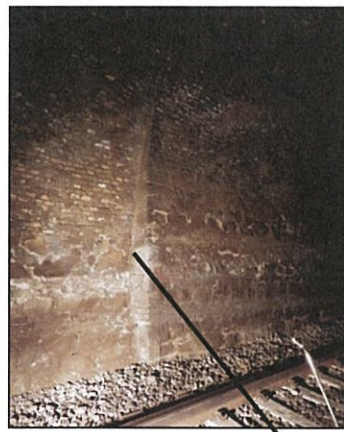
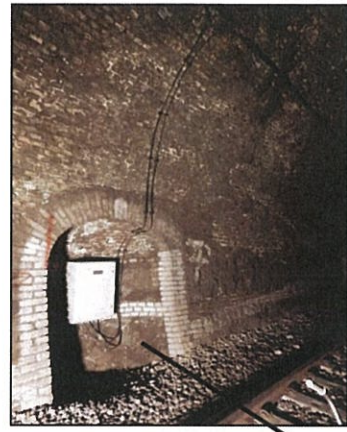
LEGENDA

- ACQUA E CONCREZIONI**
- venuta d'acqua modesta
 - venuta d'acqua media
 - venuta d'acqua abbondante
 - aree poco umide
 - aree umide e/o muffa
 - aree molto umide
 - aree lievemente/mediamente concrezionate
 - aree fortemente concrezionate/alterate
 - stalattiti di diametro sub-centimetrico

- CONDIZIONI RIVESTIMENTO**
- rivestimento in blocchi calcarei e mattoni pieni piccoli
 - rivestimento in mattoni pieni piccoli
 - calcestruzzo gettato in opera
 - mattoni poco ricchi di malta superficialmente
 - mattoni privi di malta, sporgenti e/o pericolanti
 - rivestimento con leggero sgretolamento superficiale
 - Spritz benton ammalorato. Armatura metallica esposta
 - fessure o discontinuità

- ULTERIORI ELEMENTI**
- nicchia di sicurezza
 - canaletta drenante nel rivestimento
 - foro drenante nel rivestimento
 - cavi elettrici e/o telefonici
 - canalina in plastica con cavi
 - tubo idraulico in materiale plastico
 - elementi metallici (ganci)

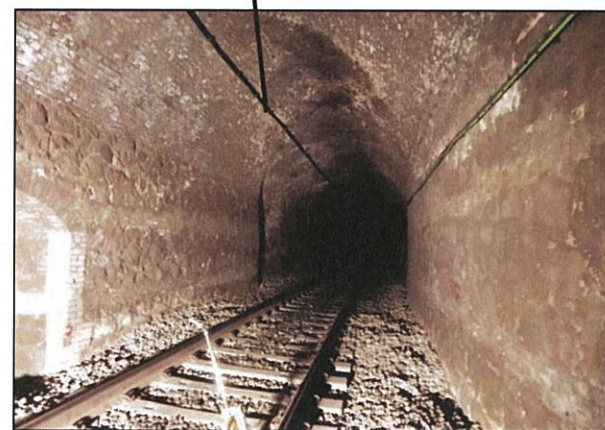
Committente	ITALFERR
Lavoro	Progetto di elettrificazione della linea Foggia - Potenza (Codice commessa: IA42 - 1001). Rilievi visivi in galleria
Galleria / Tratto	MUSSONETTO da m 0 a m 100 (dir. S-N)
Titolo	Rilievo visivo e fotografico speditivo del rivestimento
Data rilievo	2 settembre 2014
Rilevatore	Geom. Busca - Dott. Mussa



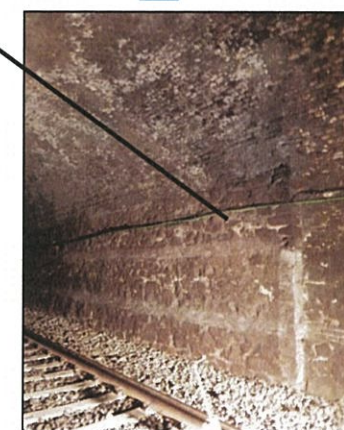
Settore umido diffuso lungo tutta la sezione della galleria



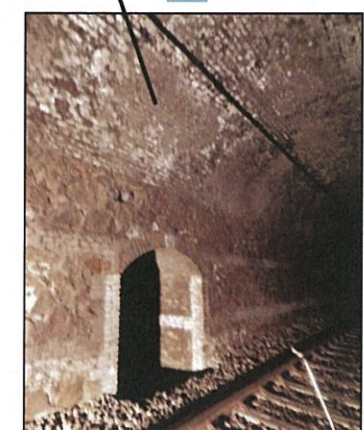
Cambio di sezione



Settore umido diffuso lungo tutta la sezione della galleria



Cambio di sezione



Settore da umido a molto umido

LEGENDA

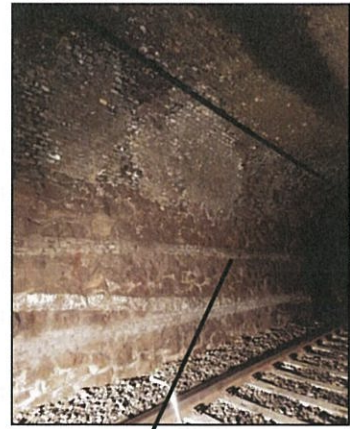
- ACQUA E CONCREZIONI**
- venuta d'acqua modesta
 - venuta d'acqua media
 - venuta d'acqua abbondante
 - aree poco umide
 - aree umide e/o muffa
 - aree molto umide
 - aree lievemente/mediamente concrezionate
 - aree fortemente concrezionate/alterate
 - stalattiti di diametro sub-centimetrico

- CONDIZIONI RIVESTIMENTO**
- rivestimento in blocchi calcarei e mattoni pieni piccoli
 - rivestimento in mattoni pieni piccoli
 - calcestruzzo gettato in opera
 - mattoni poco ricchi di malta superficialmente
 - mattoni privi di malta, sporgenti e/o pericolanti
 - rivestimento con leggero sgretolamento superficiale
 - Spritz benton ammalorato. Armatura metallica esposta
 - fessure o discontinuità

- ULTERIORI ELEMENTI**
- nicchia di sicurezza
 - canaletta drenante nel rivestimento
 - foro drenante nel rivestimento
 - cavi elettrici e/o telefonici
 - canalina in plastica con cavi
 - tubo idraulico in materiale plastico
 - elementi metallici (ganci)

Committente	ITALFERR
Lavoro	Progetto di elettrificazione della linea Foggia - Potenza (Codice commessa: IA42 - 1001). Rilievi visivi in galleria
Galleria / Tratto	MUSSONETTO da m 100 a m 200 (dir. S-N)
Titolo	Rilievo visivo e fotografico speditivo del rivestimento
Data rilievo	2 settembre 2014
Rilevatore	Geom. Busca - Dott. Mussa

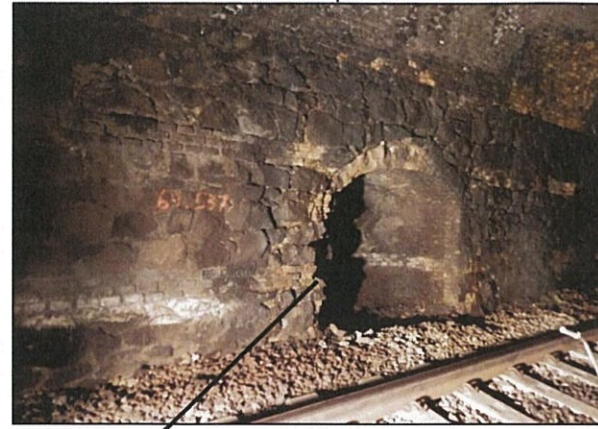
Settore molto umido



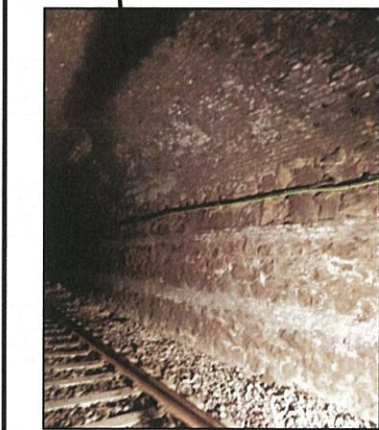
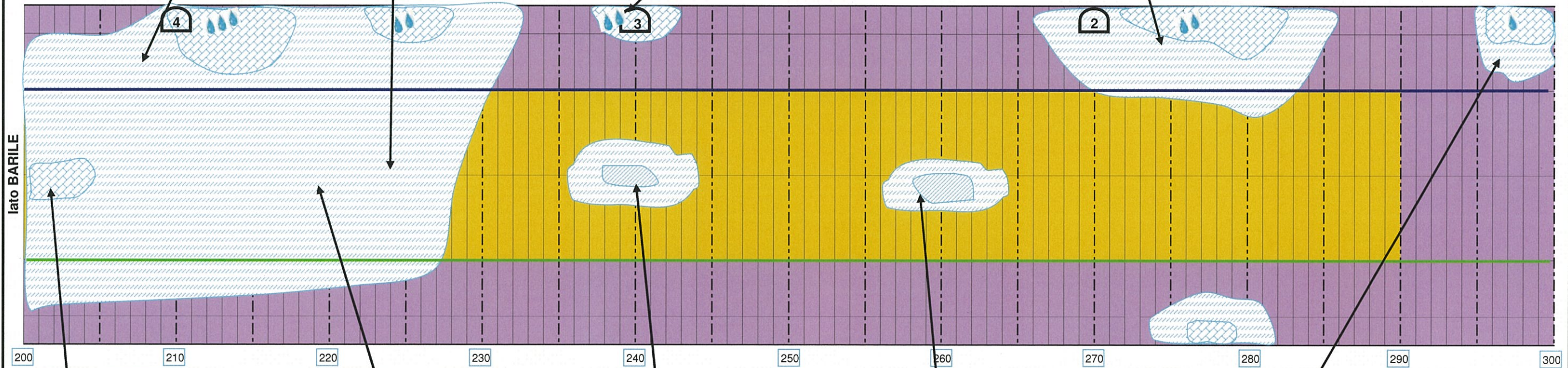
Settore molto umido



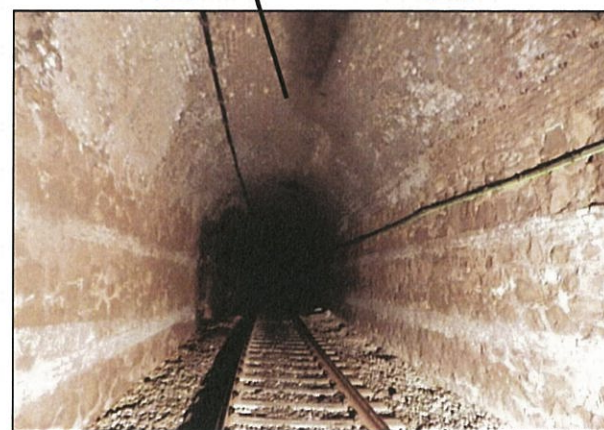
Nicchia n°3 ammalorata con presenza di venute d'acqua



Settore ammalorato ed umido con diffuse venute d'acqua



Settore ammalorato



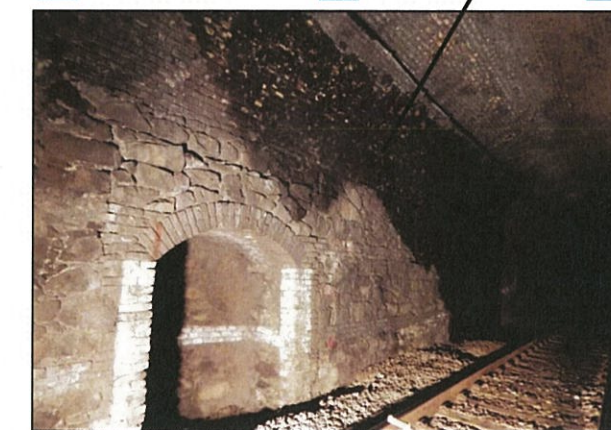
Settore da umido a molto umido



Settore molto umido



Settore molto umido



Settore ammalorato ed umido con deboli venute d'acqua

LEGENDA

ACQUA E CONCREZIONI

- venuta d'acqua modesta
- venuta d'acqua media
- venuta d'acqua abbondante
- aree poco umide
- aree umide e/o muffa
- aree molto umide
- aree lievemente/mediamente concrezionate
- aree fortemente concrezionate/alterate
- stalattiti di diametro sub-centimetrico

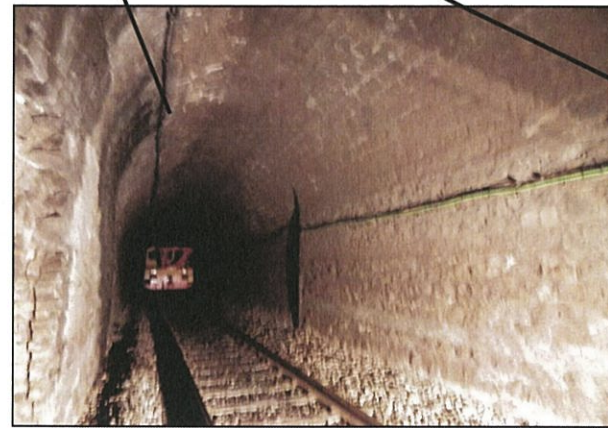
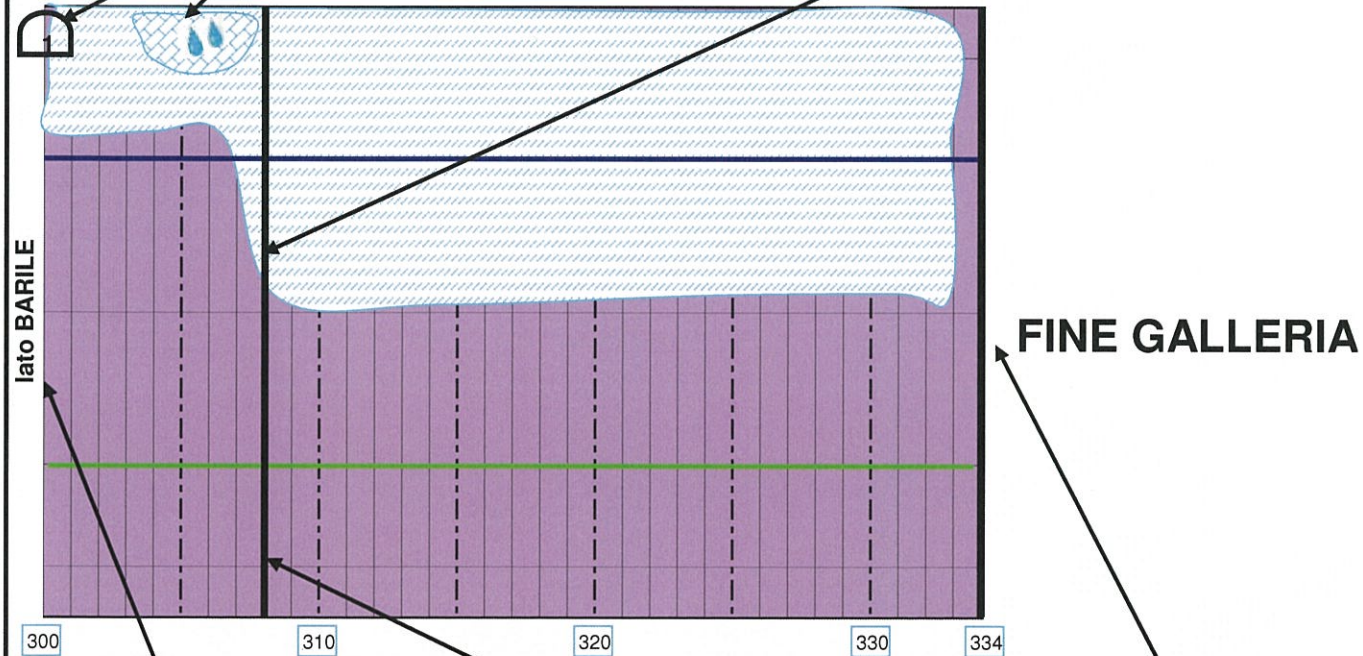
CONDIZIONI RIVESTIMENTO

- rivestimento in blocchi calcarei e mattoni pieni piccoli
- rivestimento in mattoni pieni piccoli
- calcestruzzo gettato in opera
- mattoni poco ricchi di malta superficialmente
- mattoni privi di malta, sporgenti e/o pericolanti
- rivestimento con leggero sgretolamento superficiale
- Spritz benton ammalorato. Armatura metallica esposta
- fessure o discontinuità

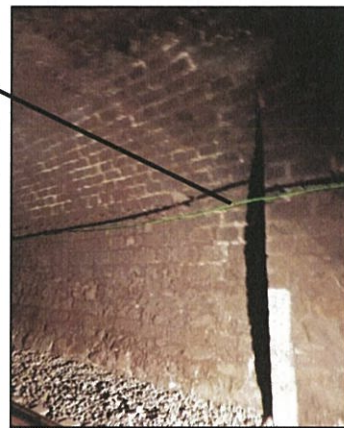
ULTERIORI ELEMENTI

- nicchia di sicurezza
- canaletta drenante nel rivestimento
- foro drenante nel rivestimento
- cavi elettrici e/o telefonici
- canalina in plastica con cavi
- tubo idraulico in materiale plastico
- elementi metallici (ganci)

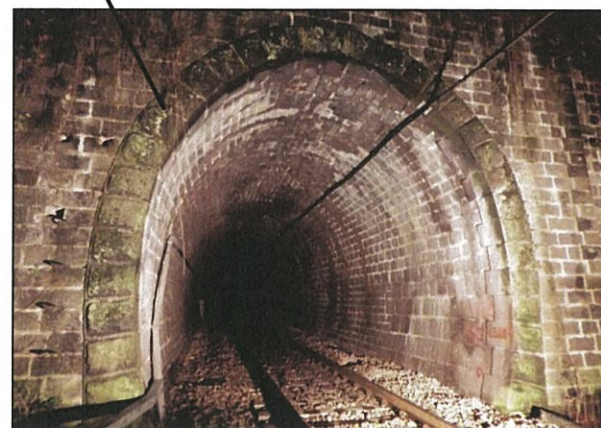
Committente	ITALFERR
Lavoro	Progetto di elettrificazione della linea Foggia - Potenza (Codice commessa: IA42 - 1001). Rilievi visivi in galleria
Galleria / Tratto	MUSSONETTO da m 200 a m 300 (dir. S-N)
Titolo	Rilievo visivo e fotografico speditivo del rivestimento
Data rilievo	2 settembre 2014
Rilevatore	Geom. Busca - Dott. Mussa



Settore sano



Cambio di sezione



Imbocco galleria

LEGENDA

- ACQUA E CONCREZIONI**
- venuta d'acqua modesta
 - venuta d'acqua media
 - venuta d'acqua abbondante
 - aree poco umide
 - aree umide e/o muffa
 - aree molto umide
 - aree lievemente/mediamente concrezionate
 - aree fortemente concrezionate/alterate
 - stalattiti di diametro sub-centimetrico

- CONDIZIONI RIVESTIMENTO**
- rivestimento in blocchi calcarei e mattoni pieni piccoli
 - rivestimento in mattoni pieni piccoli
 - calcestruzzo gettato in opera
 - mattoni poco ricchi di malta superficialmente
 - mattoni privi di malta, sporgenti e/o pericolanti
 - rivestimento con leggero sgretolamento superficiale
 - Spritz benton ammalorato. Armatura metallica esposta
 - fessure o discontinuità

- ULTERIORI ELEMENTI**
- nicchia di sicurezza
 - canaletta drenante nel rivestimento
 - foro drenante nel rivestimento
 - cavi elettrici e/o telefonici
 - canalina in plastica con cavi
 - tubo idraulico in materiale plastico
 - elementi metallici (ganci)

Committente	ITALFERR
Lavoro	Progetto di elettrificazione della linea Foggia - Potenza (Codice commessa: IA42 - 1001). Rilievi visivi in galleria
Galleria / Tratto	MUSSONETTO da m 300 a m 334 (dir. S-N)
Titolo	Rilievo visivo e fotografico speditivo del rivestimento
Data rilievo	2 settembre 2014
Rilevatore	Geom. Busca - Dott. Mussa



LINEA POTENZA - FOGGIA - AMMODERNAMENTO
SOTTOPROGETTO 2: ELETTRIFICAZIONE, RETTIFICHE DI
TRACCIATO, SOPPRESSIONE P.L. E CONSOLIDAMENTO SEDE.

LOTTO 1 - ELETTRIFICAZIONE

Indagini 2014 - Schede rilievo visivo

COMMESSA	LOTTO	CODIFICA	DOCUMENTO	REV.	FOGLIO
IAOX	01	D 07 SH	GN 00 00 002	A	17 di 33

ELETTRIFICAZIONE DELLA LINEA FOGGIA - POTENZA

SOTTOPROGETTO 2: ELETTRIFICAZIONE, RETTIFICHE DI TRACCIATO, SOPPRESSIONE P.L. E CONSOLIDAMENTO SEDE

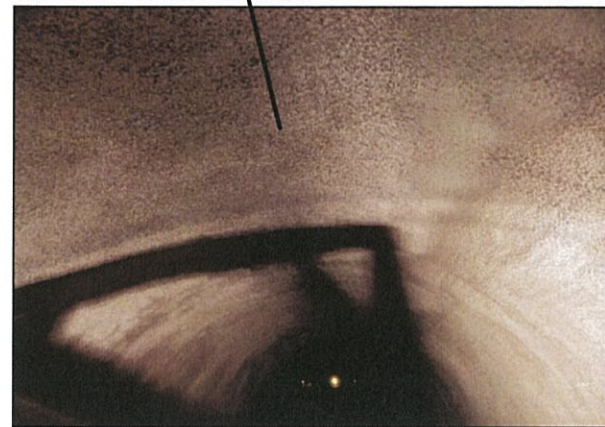
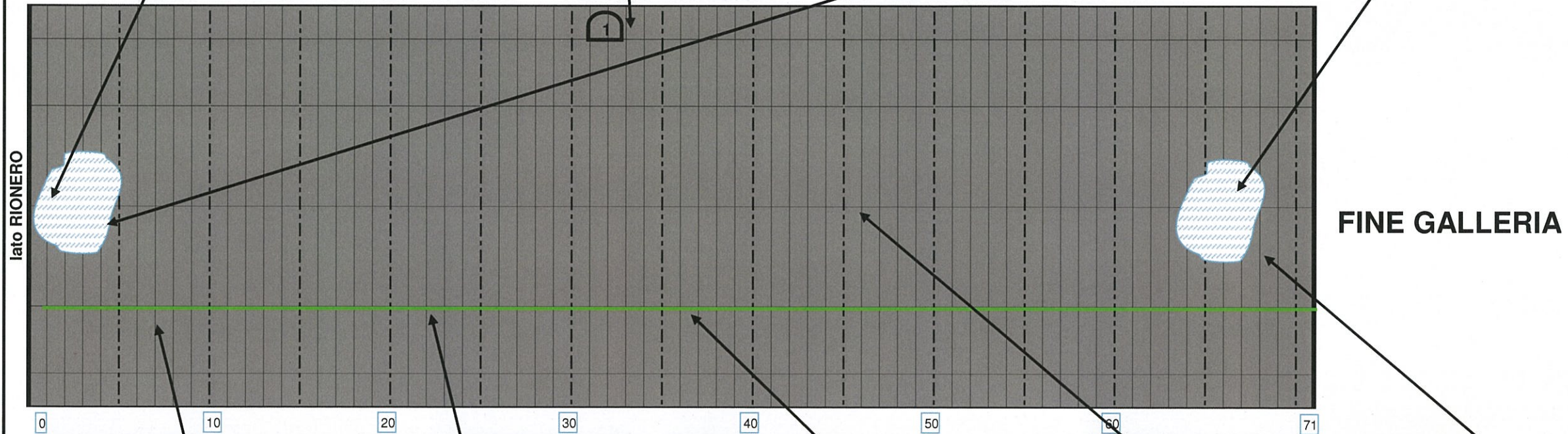
LOTTO 1 - ELETTRIFICAZIONE

Esecuzione di rilievi visivi e fotografici speditivi del rivestimento di alcune gallerie

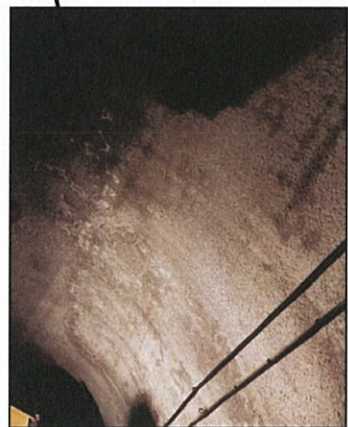
Rapporto illustrativo

Allegato 4

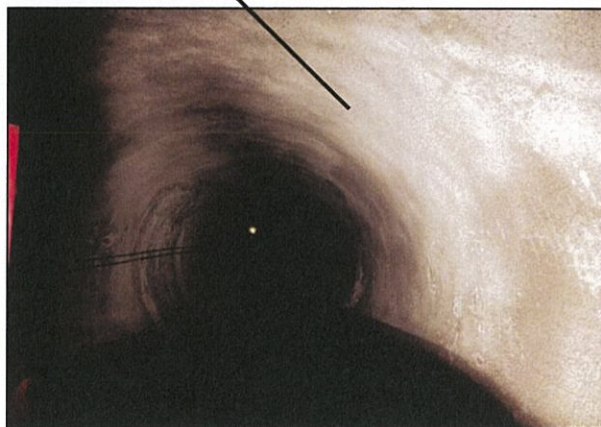
Rilievi visivi e fotografici speditivi della Galleria Artificiale di Barile



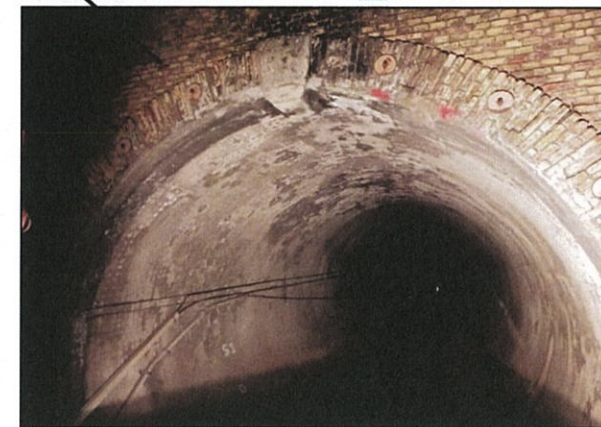
Settore sano



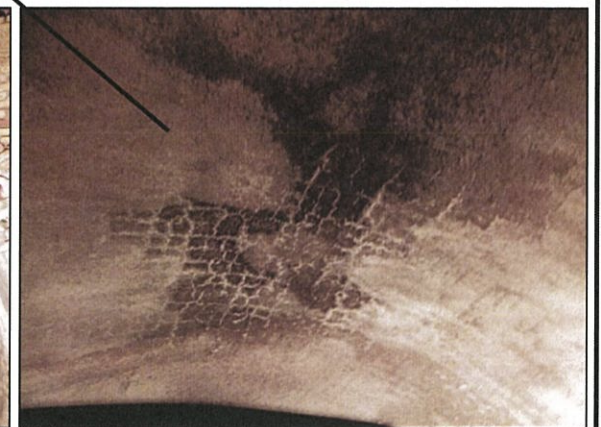
Settore sano



Settore sano



Imbocco galleria



Settore umido

LEGENDA

- ACQUA E CONCREZIONI**
- venuta d'acqua modesta
 - venuta d'acqua media
 - venuta d'acqua abbondante
 - aree poco umide
 - aree umide e/o muffa
 - aree molto umide
 - aree lievemente/mediamente concrezionate
 - aree fortemente concrezionate/alterate
 - stalattiti di diametro sub-centimetrico

- CONDIZIONI RIVESTIMENTO**
- rivestimento in blocchi calcarei e mattoni pieni piccoli
 - rivestimento in mattoni pieni piccoli
 - calcestruzzo gettato in opera
 - mattoni poco ricchi di malta superficialmente
 - mattoni privi di malta, sporgenti e/o pericolanti
 - rivestimento con leggero sgretolamento superficiale
 - Spritz benton ammalorato. Armatura metallica esposta
 - fessure o discontinuità

ULTERIORI ELEMENTI

- nicchia di sicurezza
- canaletta drenante nel rivestimento
- foro drenante nel rivestimento
- cavi elettrici e/o telefonici
- canalina in plastica con cavi
- tubo idraulico in materiale plastico
- elementi metallici (ganci)

Committente	ITALFERR
Lavoro	Progetto di elettrificazione della linea Foggia - Potenza (Codice commessa: IA42 - 1001). Rilievi visivi in galleria
Galleria / Tratto	ARTIFICIALE BARILE da m 0 a m 71 (dir. S-N)
Titolo	Rilievo visivo e fotografico speditivo del rivestimento
Data rilievo	3 settembre 2014
Rilevatore	Geom. Busca - Dott. Mussa

	<p>LINEA POTENZA - FOGGIA - AMMODERNAMENTO SOTTOPROGETTO 2: ELETTRIFICAZIONE, RETTIFICHE DI TRACCIATO, SOPPRESSIONE P.L. E CONSOLIDAMENTO SEDE.</p> <p>LOTTO 1 - ELETTRIFICAZIONE</p>												
<p>Indagini 2014 - Schede rilievo visivo</p>	<table border="1"> <thead> <tr> <th>COMMESSA</th> <th>LOTTO</th> <th>CODIFICA</th> <th>DOCUMENTO</th> <th>REV.</th> <th>FOGLIO</th> </tr> </thead> <tbody> <tr> <td>IAOX</td> <td>01</td> <td>D 07 SH</td> <td>GN 00 00 002</td> <td>A</td> <td>19 di 33</td> </tr> </tbody> </table>	COMMESSA	LOTTO	CODIFICA	DOCUMENTO	REV.	FOGLIO	IAOX	01	D 07 SH	GN 00 00 002	A	19 di 33
COMMESSA	LOTTO	CODIFICA	DOCUMENTO	REV.	FOGLIO								
IAOX	01	D 07 SH	GN 00 00 002	A	19 di 33								

ELETTRIFICAZIONE DELLA LINEA FOGGIA - POTENZA

SOTTOPROGETTO 2: ELETTRIFICAZIONE, RETTIFICHE DI TRACCIATO, SOPPRESSIONE P.L. E CONSOLIDAMENTO SEDE

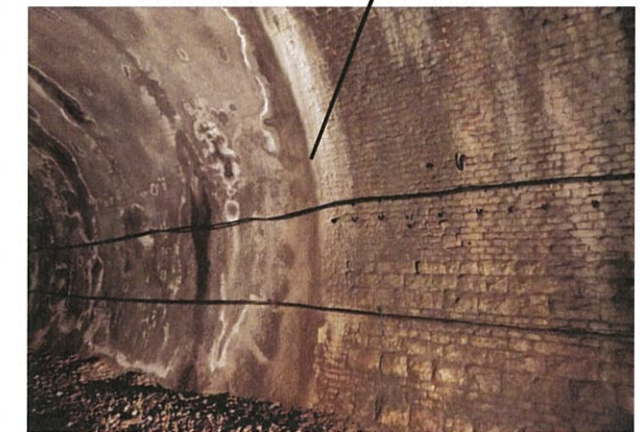
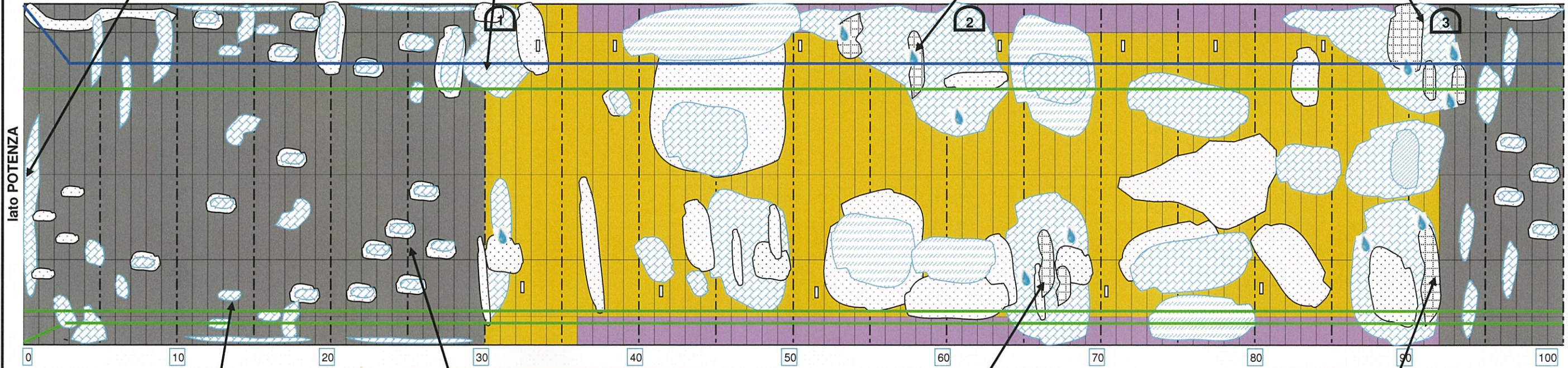
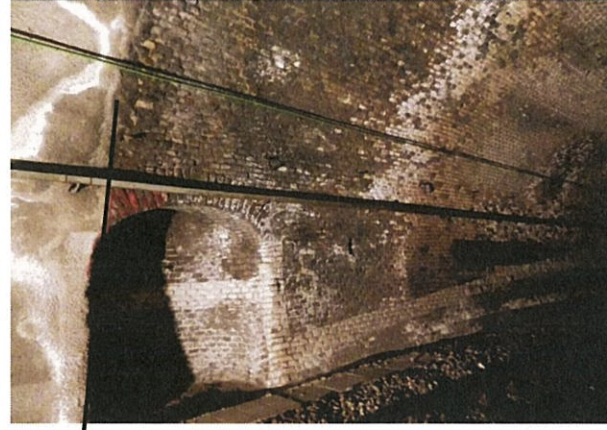
LOTTO 1 - ELETTRIFICAZIONE

Esecuzione di rilievi visivi e fotografici speditivi del rivestimento di alcune gallerie

Rapporto illustrativo

Allegato 5

Rilievi visivi e fotografici speditivi della Galleria Viggiani



Settore di rivestimento in spritz beton interessato da chiazze di umidità sparse

Chiazza di umidità molto evidente con concrezioni carbonatiche

Passaggio nel rivestimento tra mattoni e spritz

LEGENDA

- ACQUA E CONCREZIONI**
- venuta d'acqua modesta (leggero stillicidio)
 - venuta d'acqua media
 - venuta d'acqua abbondante
 - aree poco umide
 - aree umide e/o muffa
 - aree molto umide
 - aree lievemente/mediamente concrezionate
 - aree fortemente concrezionate/alterate
 - stalattiti di diametro sub-centimetrico

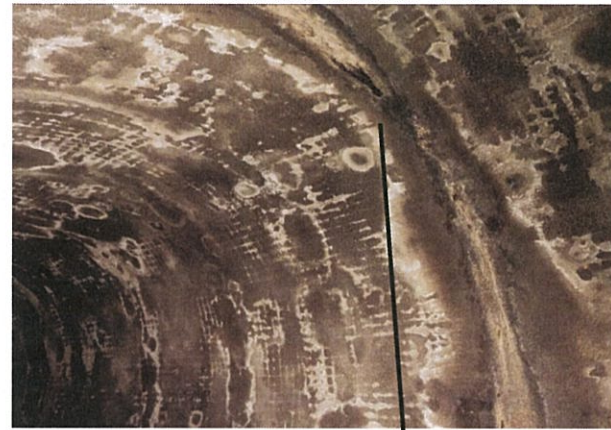
- CONDIZIONI RIVESTIMENTO**
- rivestimento in blocchi calcarei e mattoni pieni piccoli
 - rivestimento in mattoni pieni piccoli
 - rivestimento in spritz beton rinforzato con rete elettrosaldata
 - strato di cemento proiettato a ricoprimento del rivestimento
 - mattoni poco ricchi di malta superficialmente
 - rivestimento con leggero sgretolamento superficiale
 - Spritz benton ammalorato. Armatura metallica esposta
 - fessure o discontinuità
 - area ad effluorescenza biancastra
 - rivestimento danneggiato con distacchi

ULTERIORI ELEMENTI

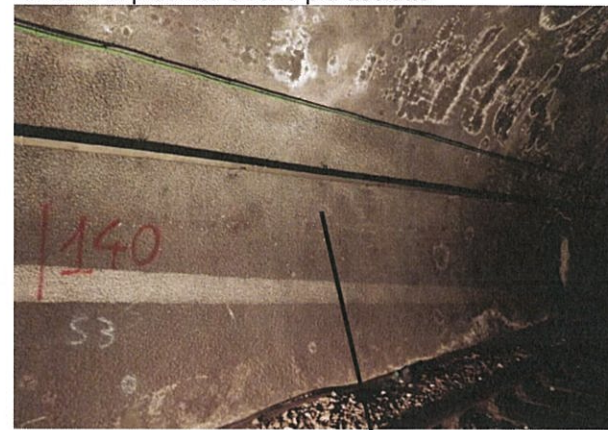
- nicchia di sicurezza
- canaletta drenante nel rivestimento
- presenza di fango sulle traversine
- cavi elettrici e/o telefonici
- canalina in plastica con cavi

Committente	ITALFERR
Lavoro	Progetto di elettrificazione della linea Foggia - Potenza (Codice commessa: IA42 - 1001). Rilievi visivi in galleria
Galleria / Tratto	Viggiani da m 0 a m 100 (dir. S-N)
Titolo	Rilievo visivo e fotografico speditivo del rivestimento
Data rilievo	09 settembre 2014
Rilevatore	Dr. R. Tomai

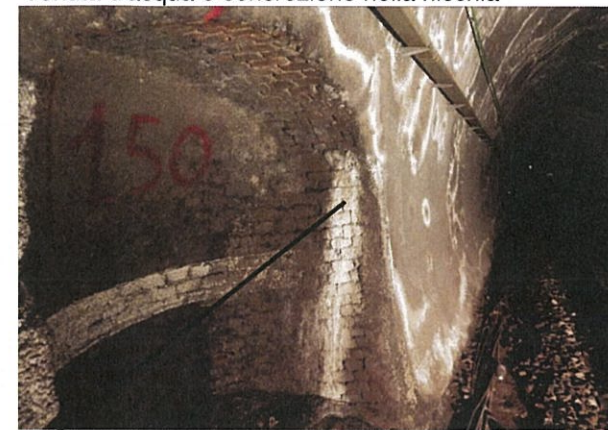
Chiazze di umidità e debole stillicidio in calotta



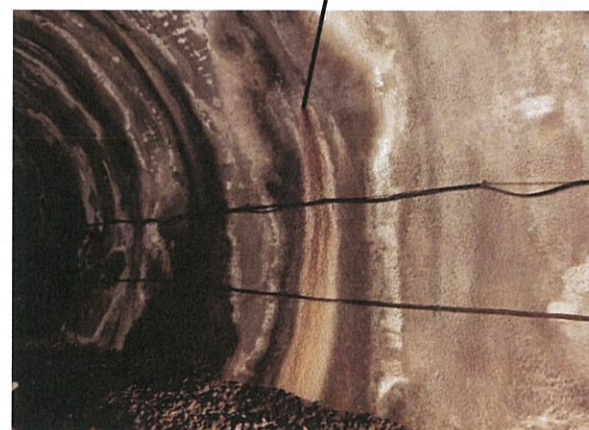
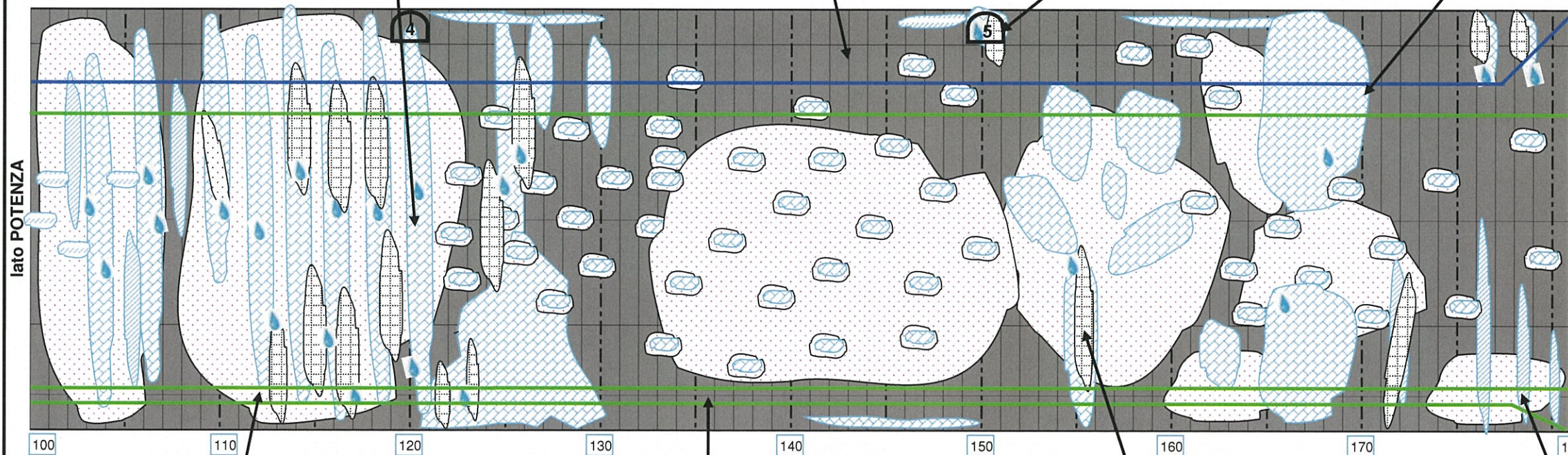
Settore di piedritto e rene più asciutto



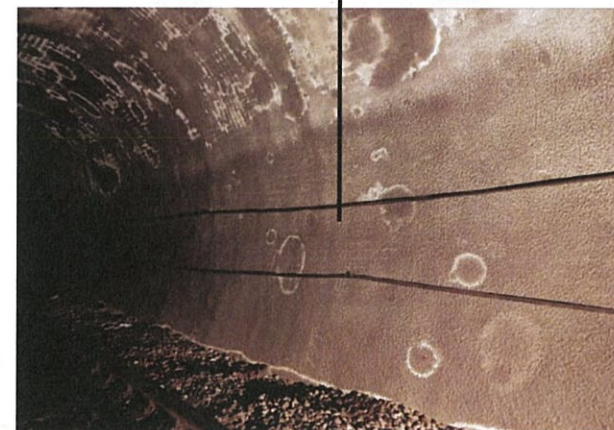
Venuta d'acqua e concrezione nella nicchia



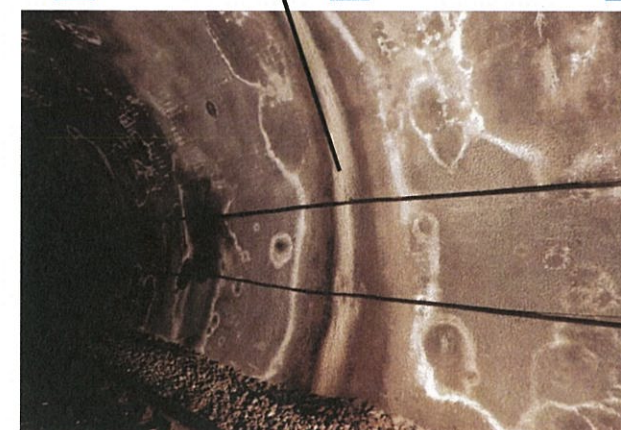
Fine del tratto umido e inizio di quello asciutto



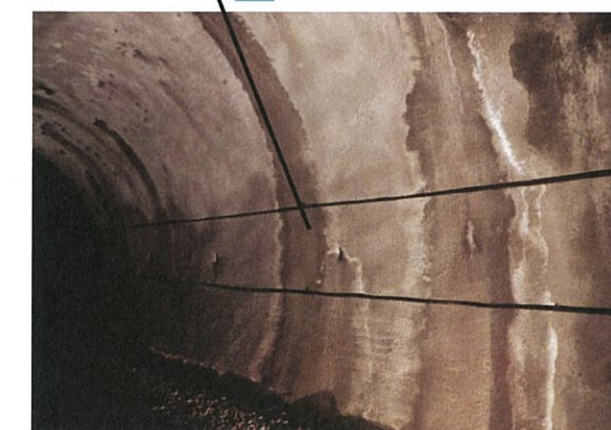
Concrezione coincidente con debole venuta d'acqua



Settore di piedritto e rene più asciutto



Settore molto umido e concrezionato



Ultimo tratto di piedritto prima dell'imbocco abbastanza asciutto

LEGENDA


- ACQUA E CONCREZIONI**
- venuta d'acqua modesta (leggero stillicidio)
 - venuta d'acqua media
 - venuta d'acqua abbondante
 - aree poco umide
 - aree umide e/o muffa
 - aree molto umide
 - aree lievemente/mediamente concrezionate
 - aree fortemente concrezionate/alterate
 - stalattiti di diametro sub-centimetrico

- CONDIZIONI RIVESTIMENTO**
- rivestimento in blocchi calcarei e mattoni pieni piccoli
 - rivestimento in mattoni pieni piccoli
 - rivestimento in spritz beton rinforzato con rete elettrosaldata
 - strato di cemento proiettato a ricoprimento del rivestimento
 - mattoni poco ricchi di malta superficialmente
 - rivestimento con leggero sgretolamento superficiale
 - Spritz benton ammalorato. Armatura metallica esposta
 - fessure o discontinuità
 - area ad effluorescenza biancastra
 - rivestimento danneggiato con distacchi

ULTERIORI ELEMENTI

- nicchia di sicurezza
- canaletta drenante nel rivestimento
- presenza di fango sulle traversine
- cavi elettrici e/o telefonici
- canalina in plastica con cavi

Committente	ITALFERR
Lavoro	Progetto di elettrificazione della linea Foggia - Potenza (Codice commessa: IA42 - 1001). Rilievi visivi in galleria
Galleria / Tratto	Viggiani da m 100 a m 181 (dir. S-N)
Titolo	Rilievo visivo e fotografico speditivo del rivestimento
Data rilievo	09 settembre 2014
Rilevatore	Dr. R. Tomai

	LINEA POTENZA - FOGGIA - AMMODERNAMENTO SOTTOPROGETTO 2: ELETTRIFICAZIONE, RETTIFICHE DI TRACCIATO, SOPPRESSIONE P.L. E CONSOLIDAMENTO SEDE. LOTTO 1 - ELETTRIFICAZIONE												
Indagini 2014 - Schede rilievo visivo	<table border="1"> <thead> <tr> <th>COMMESSA</th> <th>LOTTO</th> <th>CODIFICA</th> <th>DOCUMENTO</th> <th>REV.</th> <th>FOGLIO</th> </tr> </thead> <tbody> <tr> <td>IAOX</td> <td>01</td> <td>D 07 SH</td> <td>GN 00 00 002</td> <td>A</td> <td>22 di 33</td> </tr> </tbody> </table>	COMMESSA	LOTTO	CODIFICA	DOCUMENTO	REV.	FOGLIO	IAOX	01	D 07 SH	GN 00 00 002	A	22 di 33
COMMESSA	LOTTO	CODIFICA	DOCUMENTO	REV.	FOGLIO								
IAOX	01	D 07 SH	GN 00 00 002	A	22 di 33								

ELETTRIFICAZIONE DELLA LINEA FOGGIA - POTENZA

SOTTOPROGETTO 2: ELETTRIFICAZIONE, RETTIFICHE DI TRACCIATO, SOPPRESSIONE P.L. E CONSOLIDAMENTO SEDE

LOTTO 1 - ELETTRIFICAZIONE

Esecuzione di rilievi visivi e fotografici speditivi del rivestimento di alcune gallerie

Rapporto illustrativo

Allegato 6

Rilievi visivi e fotografici speditivi della Galleria Artificiale di Potenza

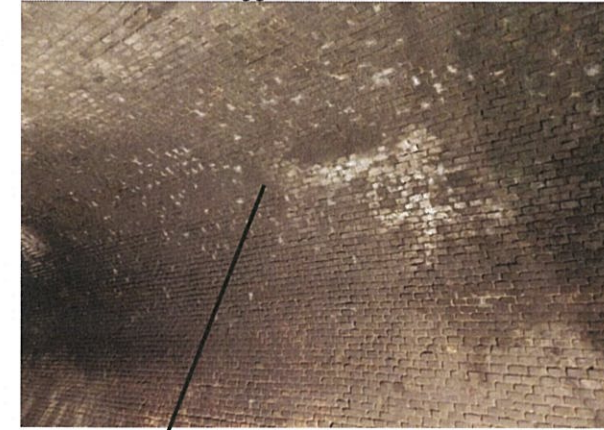
Imbocco galleria lato sud



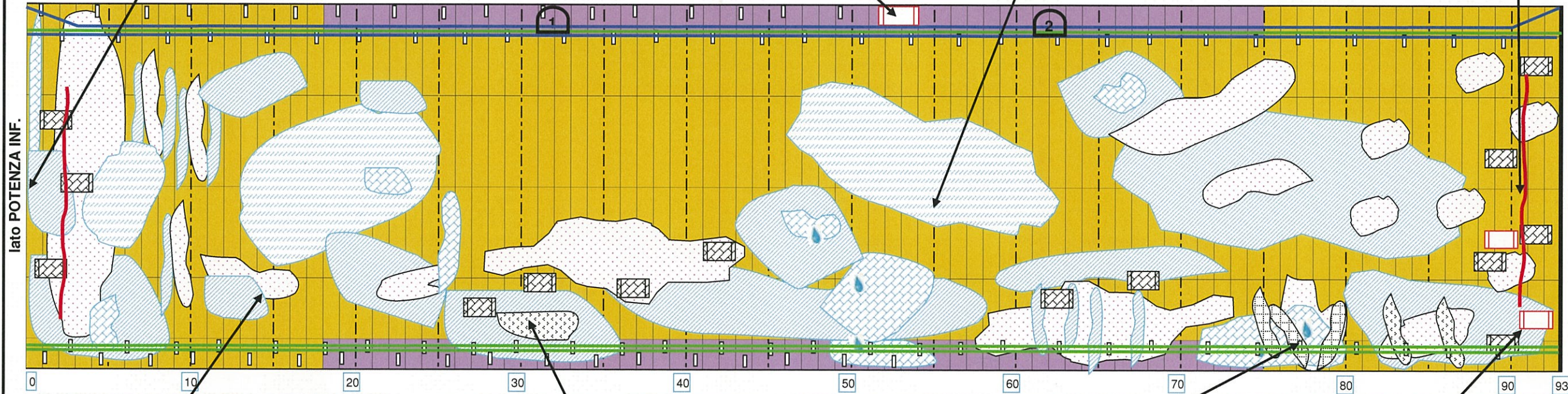
Rivestimento danneggiato (mancanza di blocchi al piede)



Settore di calotta leggermente umido ma in buono stato



Fessura tra i mattoni leggermente aperta



lato POTENZA INF.

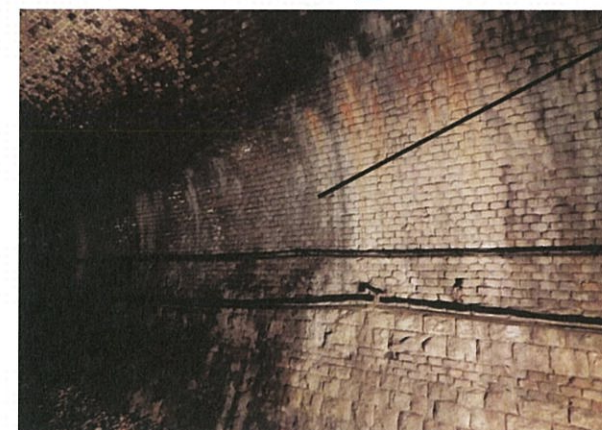
FINE GALLERIA



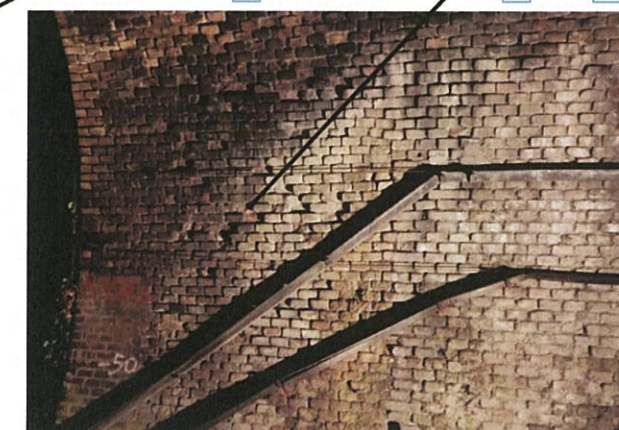
Settore con effluorescenza biancastra e muffa



Area con muffa debolmente concrezionata



Settore di rivestimento molto alterato per forte umidità



Leggero distacco dei mattoni dal rivestimento

LEGENDA

ACQUA E CONCREZIONI

- venuta d'acqua modesta (leggero stillicidio)
- venuta d'acqua media
- venuta d'acqua abbondante
- aree poco umide
- aree umide e/o muffa
- aree molto umide
- aree lievemente/mediamente concrezionate
- aree fortemente concrezionate/alterate
- stalattiti di diametro sub-centimetrico


CONDIZIONI RIVESTIMENTO

- rivestimento in blocchi calcarei e mattoni pieni piccoli
- rivestimento in mattoni pieni piccoli
- rivestimento in spritz beton rinforzato con rete elettrosaldata
- strato di cemento proiettato a ricoprimento del rivestimento
- mattoni poco ricchi di malta superficialmente
- rivestimento con leggero sgretolamento superficiale
- Spritz benton ammalorato. Armatura metallica esposta
- fessure o discontinuità
- area ad effluorescenza biancastra
- rivestimento danneggiato con distacchi

ULTERIORI ELEMENTI

- nicchia di sicurezza
- canaletta drenante nel rivestimento
- presenza di fango sulle traversine
- cavi elettrici e/o telefonici
- canalina in plastica con cavi

Committente	ITALFERR
Lavoro	Progetto di elettrificazione della linea Foggia - Potenza (Codice commessa: IA42 - 1001). Rilievi visivi in galleria
Galleria / Tratto	Artificiale Potenza da m 0 a m 93 (dir. S-N)
Titolo	Rilievo visivo e fotografico speditivo del rivestimento
Data rilievo	09 settembre 2014
Rilevatore	Dr. R. Tomai

	<p>LINEA POTENZA - FOGGIA - AMMODERNAMENTO SOTTOPROGETTO 2: ELETTRIFICAZIONE, RETTIFICHE DI TRACCIATO, SOPPRESSIONE P.L. E CONSOLIDAMENTO SEDE.</p> <p>LOTTO 1 - ELETTRIFICAZIONE</p>												
<p>Indagini 2014 - Schede rilievo visivo</p>	<table border="1"> <thead> <tr> <th>COMMESSA</th> <th>LOTTO</th> <th>CODIFICA</th> <th>DOCUMENTO</th> <th>REV.</th> <th>FOGLIO</th> </tr> </thead> <tbody> <tr> <td>IAOX</td> <td>01</td> <td>D 07 SH</td> <td>GN 00 00 002</td> <td>A</td> <td>24 di 33</td> </tr> </tbody> </table>	COMMESSA	LOTTO	CODIFICA	DOCUMENTO	REV.	FOGLIO	IAOX	01	D 07 SH	GN 00 00 002	A	24 di 33
COMMESSA	LOTTO	CODIFICA	DOCUMENTO	REV.	FOGLIO								
IAOX	01	D 07 SH	GN 00 00 002	A	24 di 33								

ELETTRIFICAZIONE DELLA LINEA FOGGIA - POTENZA

SOTTOPROGETTO 2: ELETTRIFICAZIONE, RETTIFICHE DI TRACCIATO, SOPPRESSIONE P.L. E CONSOLIDAMENTO SEDE

LOTTO 1 - ELETTRIFICAZIONE

Esecuzione di rilievi visivi e fotografici speditivi del rivestimento di alcune gallerie

Rapporto illustrativo

Allegato 7

Rilievi visivi e fotografici speditivi della Galleria Santa Maria

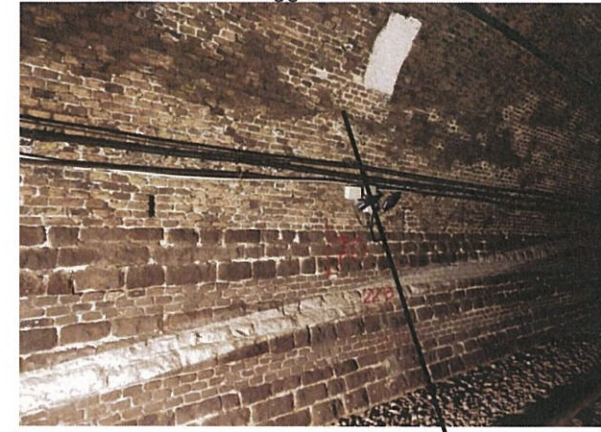
Fessura tra i mattoni a cavallo della concrezione



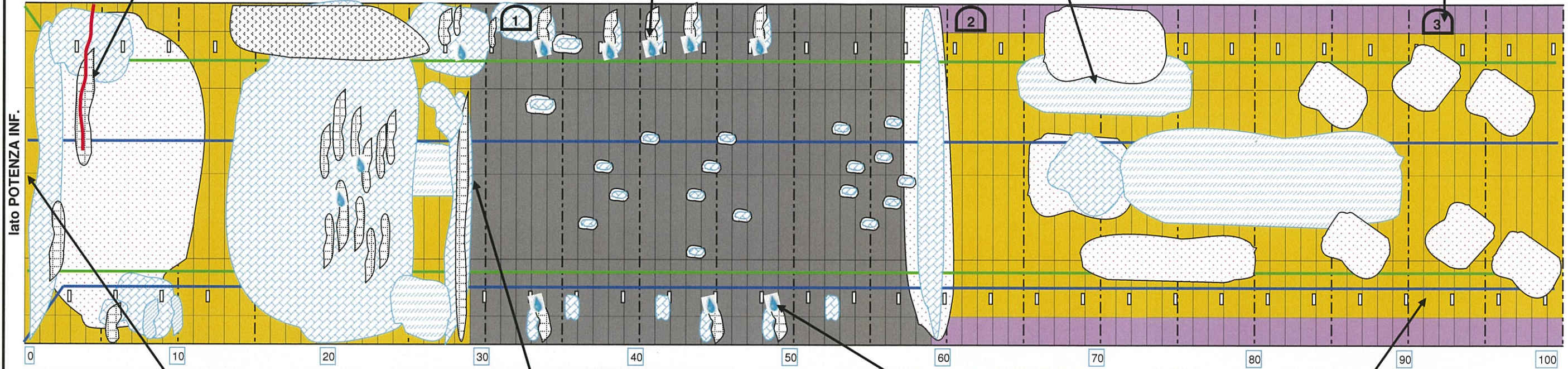
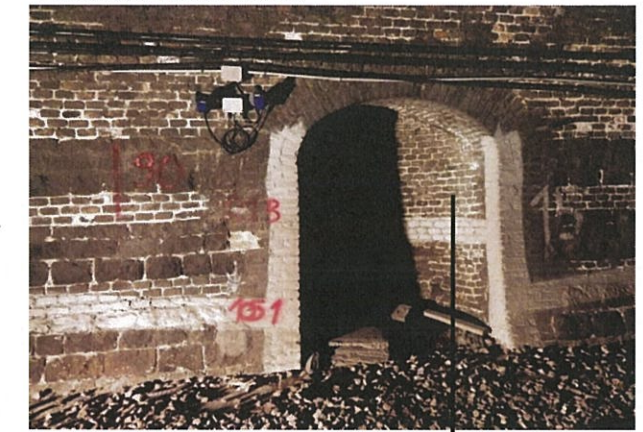
Venute d'acqua e concrezioni dalle calalette drenanti



Tratti di rivestimento leggermente umido ma sano



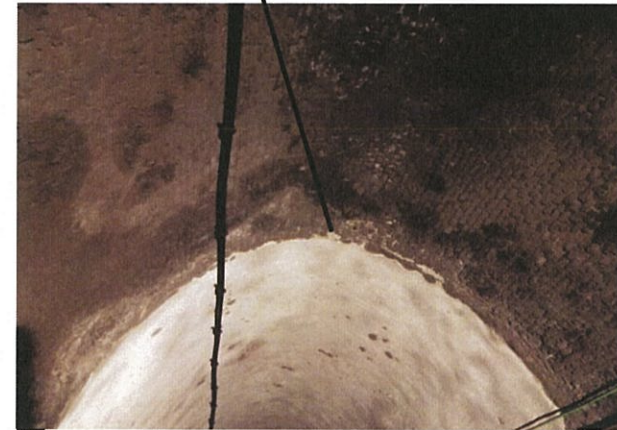
Particolare della nicchia



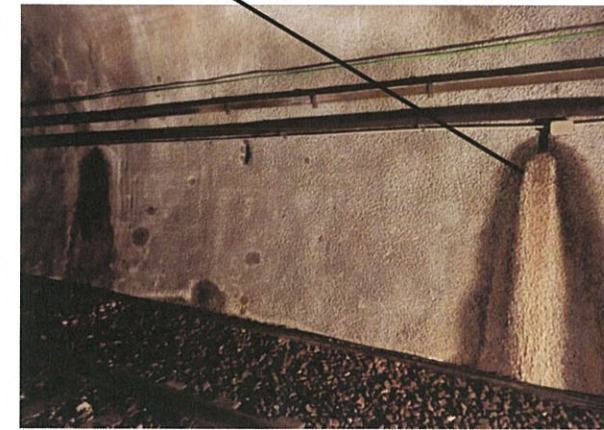
lato POTENZA INF.



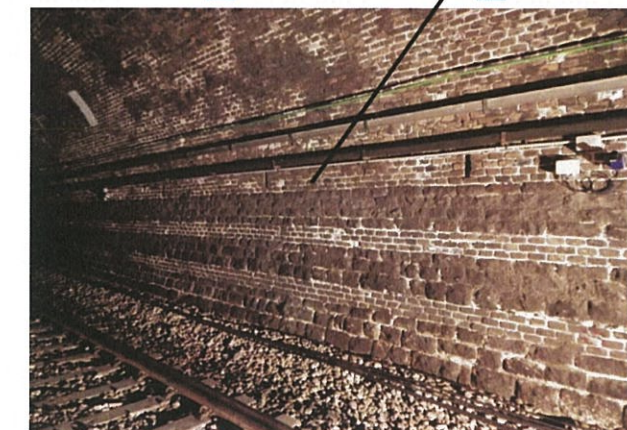
Imbocco galleria lato Potenza Inf.



Passaggio nel rivestimento tra spritz e mattoni



Particolare della concrezione da venuta d'acqua



Settore di piedritto sano

LEGENDA

ACQUA E CONCREZIONI

- venuta d'acqua modesta (leggero stillicidio)
- venuta d'acqua media
- venuta d'acqua abbondante
- aree poco umide
- aree umide e/o muffa
- aree molto umide
- aree lievemente/mediamente concrezionate
- aree fortemente concrezionate/alterate
- stalattiti di diametro sub-centimetrico

CONDIZIONI RIVESTIMENTO

- rivestimento in blocchi calcarei e mattoni pieni piccoli
- rivestimento in mattoni pieni piccoli
- rivestimento in spritz beton rinforzato con rete elettrosaldata
- strato di cemento proiettato a ricoprimento del rivestimento
- mattoni poco ricchi di malta superficialmente
- rivestimento con leggero sgretolamento superficiale
- Spritz benton ammalorato. Armatura metallica esposta
- fessure o discontinuità
- area ad effluorescenza biancastra
- rivestimento danneggiato con distacchi

ULTERIORI ELEMENTI

- nicchia di sicurezza
- canaletta drenante nel rivestimento
- presenza di fango sulle traversine
- cavi elettrici e/o telefonici
- canalina in plastica con cavi

Committente	ITALFERR
Lavoro	Progetto di elettrificazione della linea Foggia - Potenza (Codice commessa: IA42 - 1001). Rilievi visivi in galleria
Galleria / Tratto	Santa Maria da m 0 a m 100 (dir. S-N)
Titolo	Rilievo visivo e fotografico speditivo del rivestimento
Data rilievo	09 settembre 2014
Rilevatore	Dr. R. Tomai

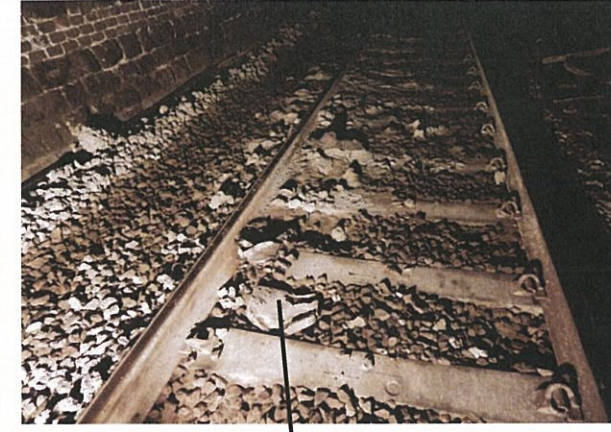
Settore di calotta leggermente umido



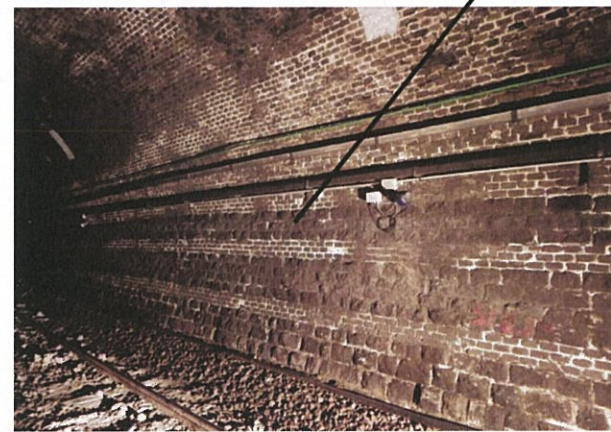
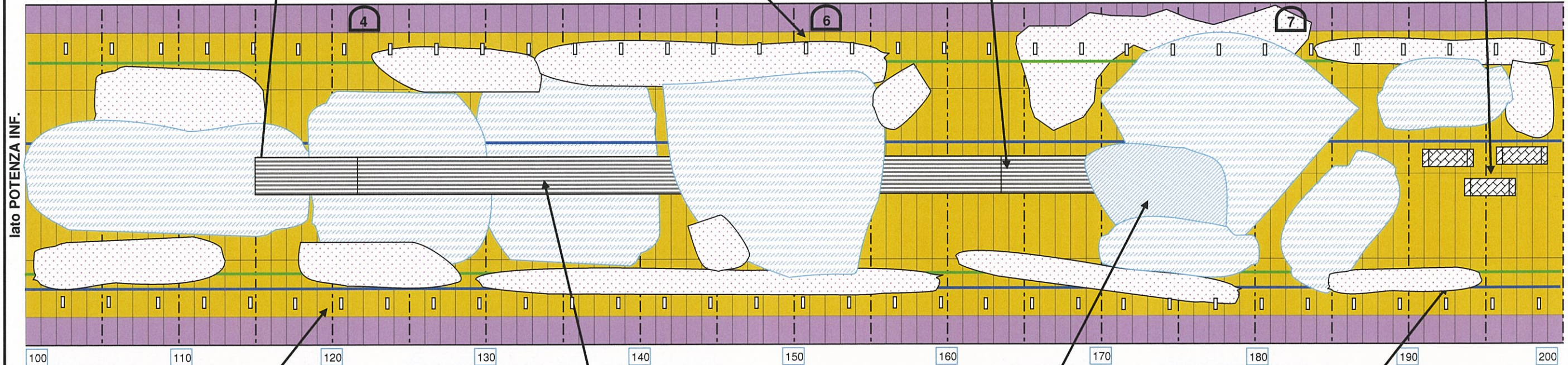
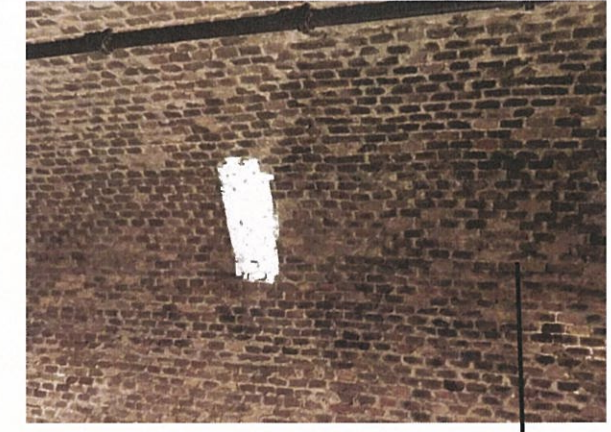
Settore di rivestimento leggermente umido ma sano



Traversine ricoperte parzialmente di fango essiccato



Settore di calotta con leggero ammaloramento superfic.



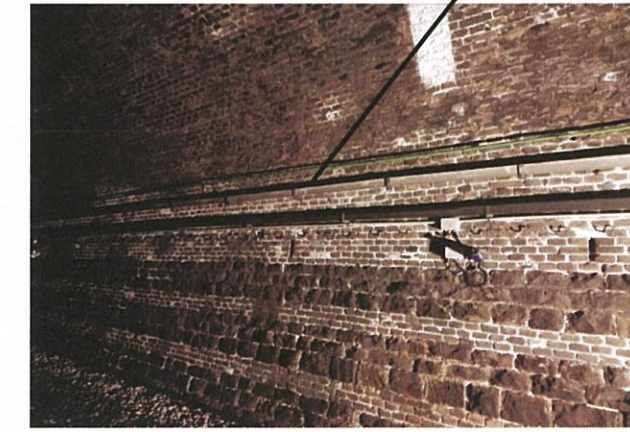
Settore di rivestimento sano in piedritto



Traversine ricoperte parzialmente di fango essiccato



Settore di calotta più umido e ammuffito



Settore di rivestimento sano in piedritto

LEGENDA

- ACQUA E CONCREZIONI**
- venuta d'acqua modesta (leggero stillicidio)
 - venuta d'acqua media
 - venuta d'acqua abbondante
 - aree poco umide
 - aree umide e/o muffa
 - aree molto umide
 - aree lievemente/mediamente concrezionate
 - aree fortemente concrezionate/alterate
 - stalattiti di diametro sub-centimetrico

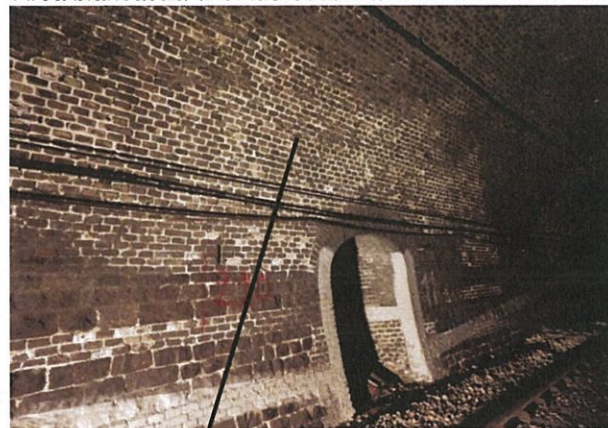
- CONDIZIONI RIVESTIMENTO**
- rivestimento in blocchi calcarei e mattoni pieni piccoli
 - rivestimento in mattoni pieni piccoli
 - rivestimento in spritz beton rinforzato con rete elettrosaldata
 - strato di cemento proiettato a ricoprimento del rivestimento
 - mattoni poco ricchi di malta superficialmente
 - rivestimento con leggero sgretolamento superficiale
 - Spritz benton ammalorato. Armatura metallica esposta
 - fessure o discontinuità
 - area ad effluorescenza biancastra
 - rivestimento danneggiato con distacchi

ULTERIORI ELEMENTI

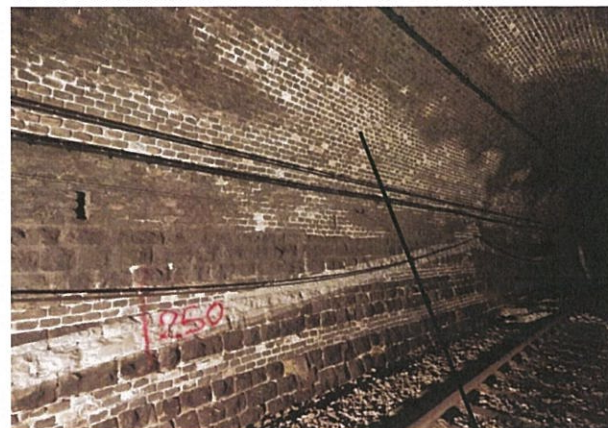
- nicchia di sicurezza
- canaletta drenante nel rivestimento
- presenza di fango sulle traversine
- cavi elettrici e/o telefonici
- canalina in plastica con cavi

Committente	ITALFERR
Lavoro	Progetto di elettrificazione della linea Foggia - Potenza (Codice commessa: IA42 - 1001). Rilievi visivi in galleria
Galleria / Tratto	Santa Maria da m 100 a m 200 (dir. S-N)
Titolo	Rilievo visivo e fotografico speditivo del rivestimento
Data rilievo	09 settembre 2014
Rilevatore	Dr. R. Tomai

Area biancastra di effluorescenza in zona sana



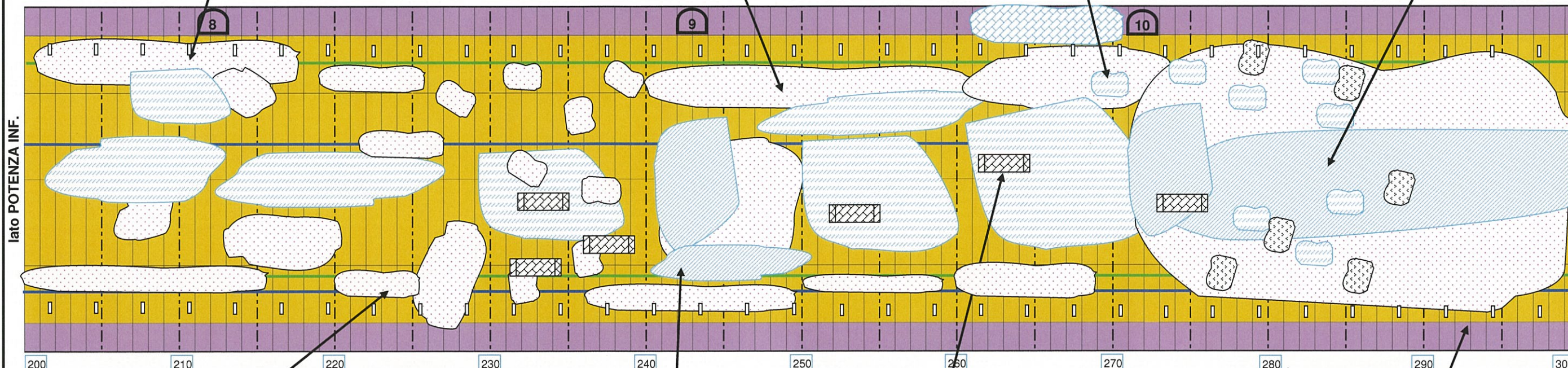
Area biancastra di effluorescenza in zona sana



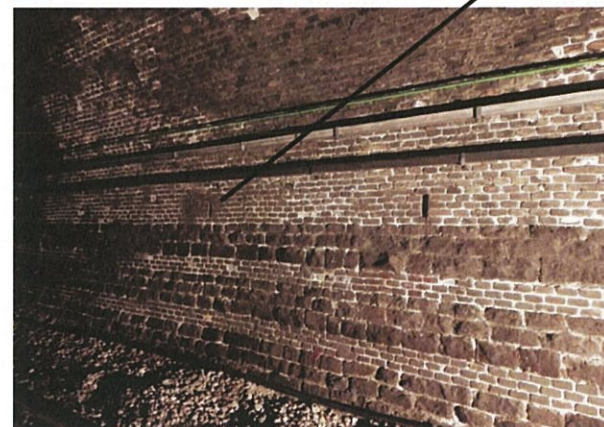
Leggere chiazze di umidità in tratto sano



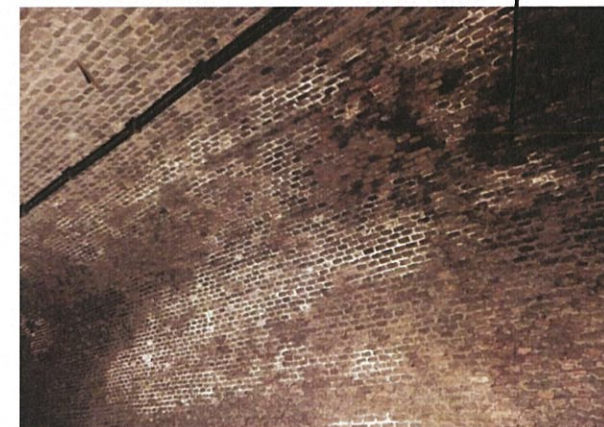
Settore di calotta più umido e ammuffito



lato POTENZA INF.



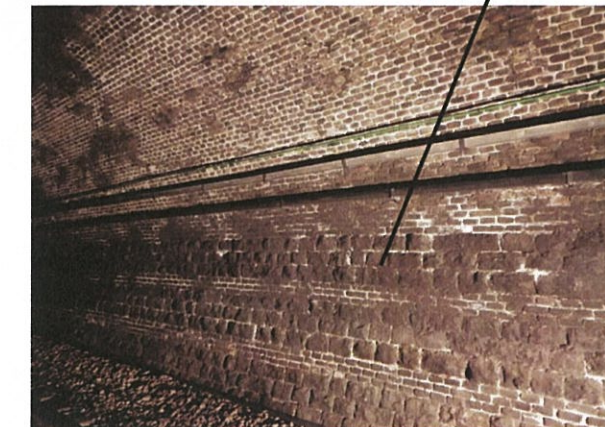
Settore di rivestimento sano in piedritto



Settore di calotta più umido e ammuffito



Settore di calotta con leggero ammaloramento superfic.



Settore di rivestimento sano in piedritto

LEGENDA

- ACQUA E CONCREZIONI**
- venuta d'acqua modesta (leggero stillicidio)
 - venuta d'acqua media
 - venuta d'acqua abbondante
 - aree poco umide
 - aree umide e/o muffa
 - aree molto umide
 - aree lievemente/mediamente concrezionate
 - aree fortemente concrezionate/alterate
 - stalattiti di diametro sub-centimetrico

- CONDIZIONI RIVESTIMENTO**
- rivestimento in blocchi calcarei e mattoni pieni piccoli
 - rivestimento in mattoni pieni piccoli
 - rivestimento in spritz beton rinforzato con rete elettrosaldata
 - strato di cemento proiettato a ricoprimento del rivestimento
 - mattoni poco ricchi di malta superficialmente
 - rivestimento con leggero sgretolamento superficiale
 - Spritz benton ammalorato. Armatura metallica esposta
 - fessure o discontinuità
 - area ad effluorescenza biancastra
 - rivestimento danneggiato con distacchi

- ULTERIORI ELEMENTI**
- nicchia di sicurezza
 - canaletta drenante nel rivestimento
 - presenza di fango sulle traversine
 - cavi elettrici e/o telefonici
 - canalina in plastica con cavi

Committente	ITALFERR
Lavoro	Progetto di elettrificazione della linea Foggia - Potenza (Codice commessa: IA42 - 1001). Rilievi visivi in galleria
Galleria / Tratto	Santa Maria da m 200 a m 300 (dir. S-N)
Titolo	Rilievo visivo e fotografico speditivo del rivestimento
Data rilievo	09 settembre 2014
Rilevatore	Dr. R. Tomai

Settore di calotta più umido e ammuffito



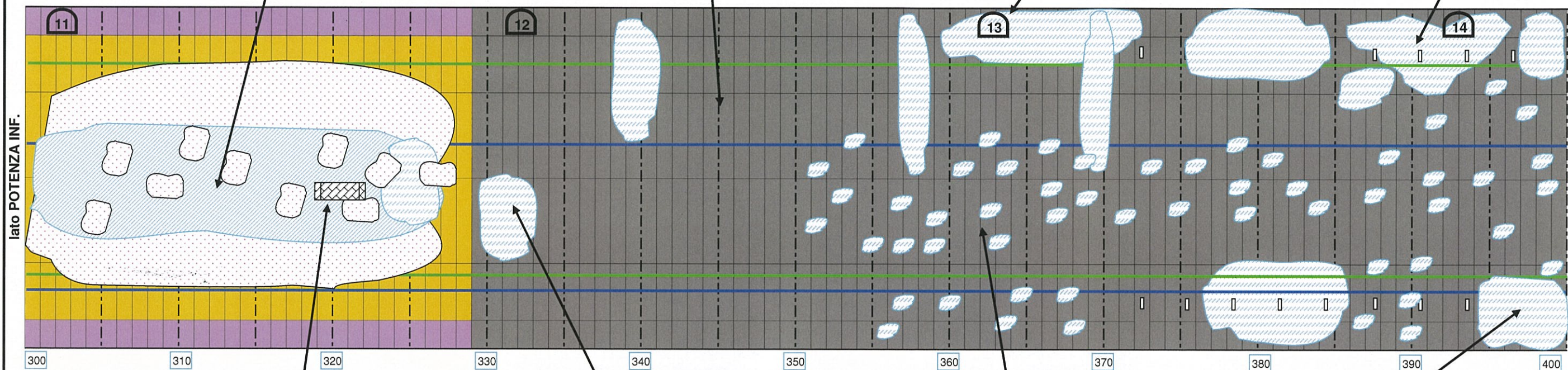
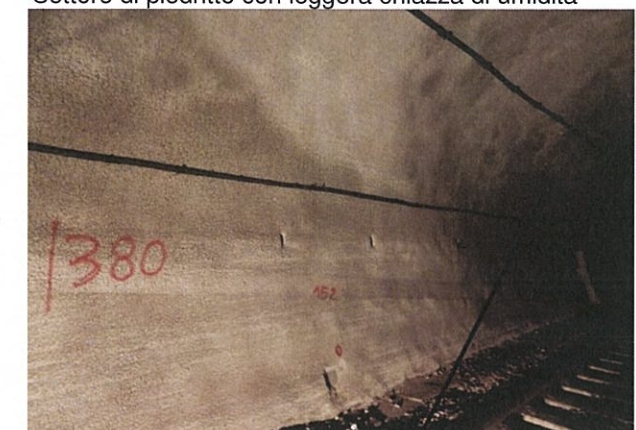
Settore di rivestimento particolarmente asciutto



Particolare di nicchia



Settore di piedritto con leggera chiazza di umidità



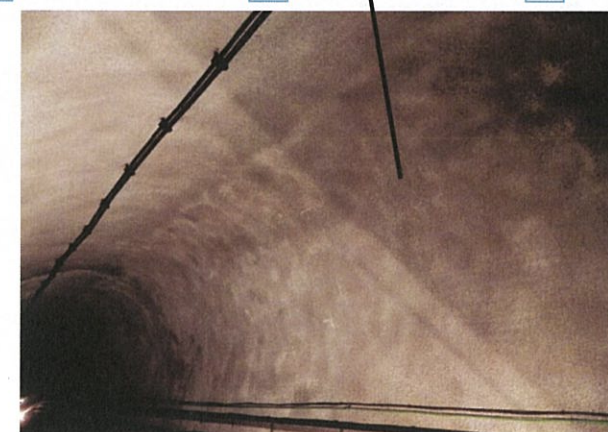
lato POTENZA INF.



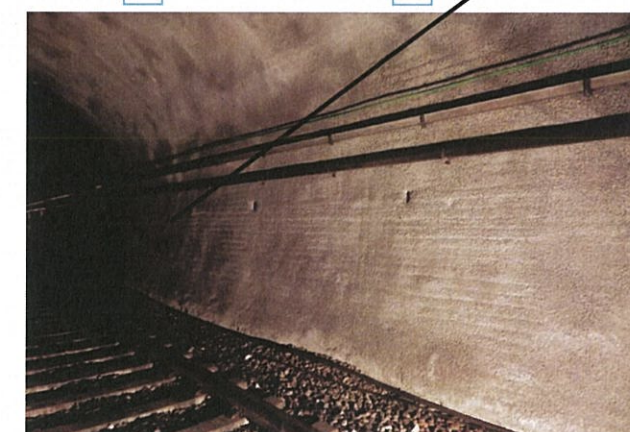
Settore di calotta umido e leggermente ammalarato



Passaggio nel rivestimento tra mattoni e spritz



Settore di calotta leggermente umido



Settore di piedritto con leggera chiazza di umidità

LEGENDA

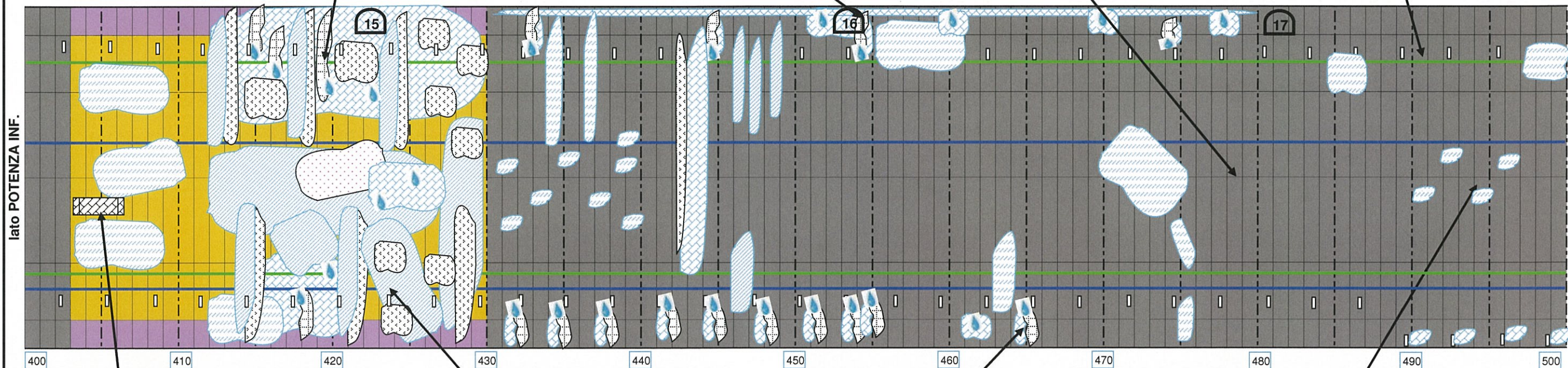
- ACQUA E CONCREZIONI**
- venuta d'acqua modesta (leggero stillicidio)
 - venuta d'acqua media
 - venuta d'acqua abbondante
 - aree poco umide
 - aree umide e/o muffa
 - aree molto umide
 - aree lievemente/mediamente concrezionate
 - aree fortemente concrezionate/alterate
 - stalattiti di diametro sub-centimetrico

- CONDIZIONI RIVESTIMENTO**
- rivestimento in blocchi calcarei e mattoni pieni piccoli
 - rivestimento in mattoni pieni piccoli
 - rivestimento in spritz beton rinforzato con rete elettrosaldata
 - strato di cemento proiettato a ricoprimento del rivestimento
 - mattoni poco ricchi di malta superficialmente
 - rivestimento con leggero sgretolamento superficiale
 - Spritz benton ammalarato. Armatura metallica esposta
 - fessure o discontinuità
 - area ad effluorescenza biancastra
 - rivestimento danneggiato con distacchi

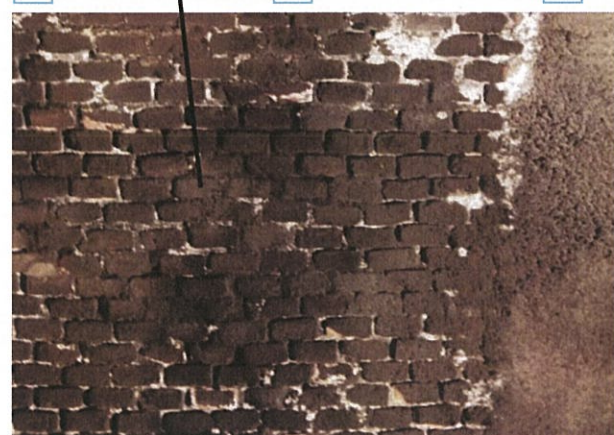
ULTERIORI ELEMENTI

- nicchia di sicurezza
- canaletta drenante nel rivestimento
- presenza di fango sulle traversine
- cavi elettrici e/o telefonici
- canalina in plastica con cavi

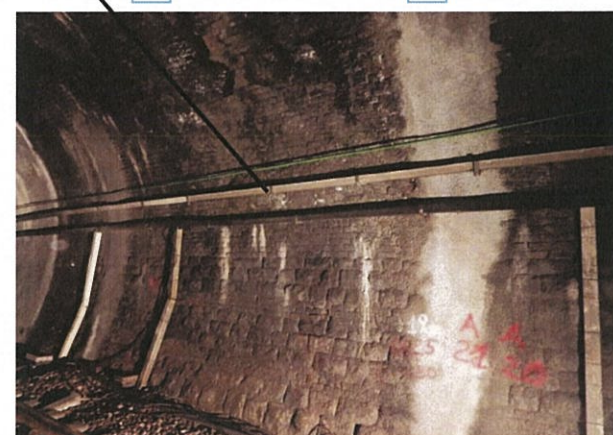
Committente	ITALFERR
Lavoro	Progetto di elettrificazione della linea Foggia - Potenza (Codice commessa: IA42 - 1001). Rilievi visivi in galleria
Galleria / Tratto	Santa Maria da m 300 a m 400 (dir. S-N)
Titolo	Rilievo visivo e fotografico speditivo del rivestimento
Data rilievo	09 settembre 2014
Rilevatore	Dr. R. Tomai



lato POTENZA INF.



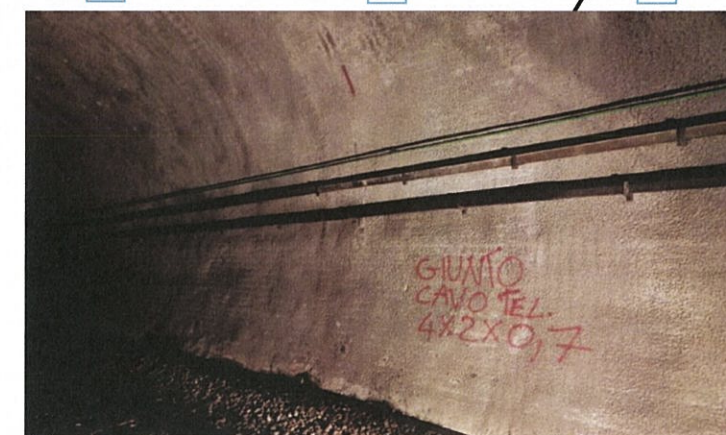
Mattoni leggermente privi di malta in superficie



Settore di piedritto molto umido e alterato



Particolare di una concrezione



Settore di piedritto asciutto e sano

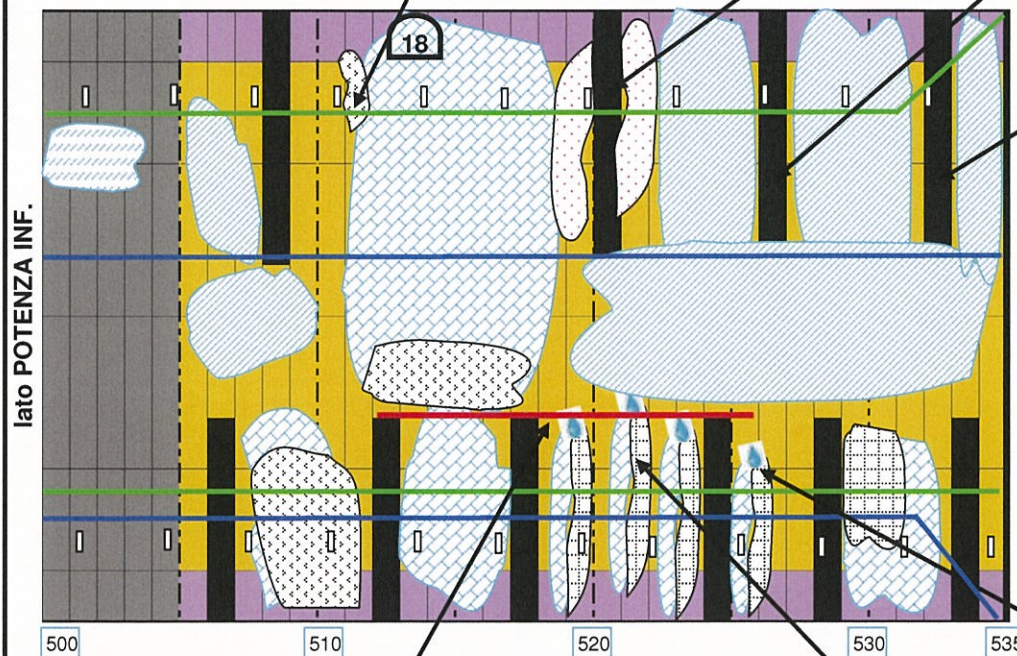
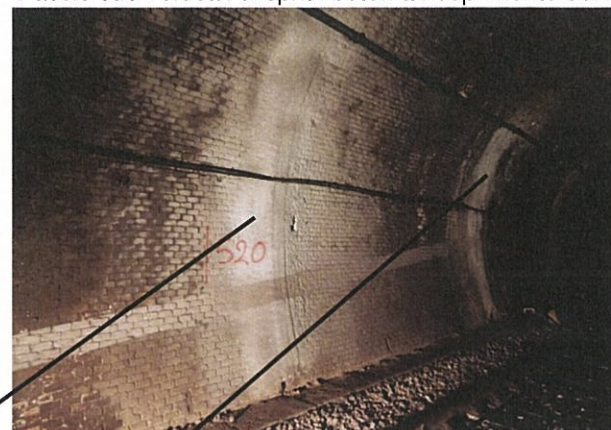
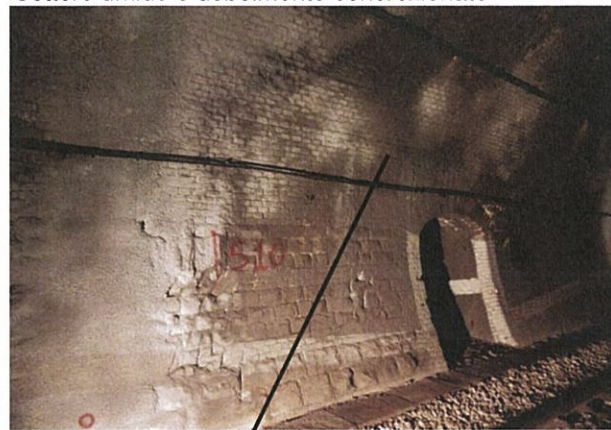
LEGENDA

- ACQUA E CONCREZIONI**
- venuta d'acqua modesta (leggero stillicidio)
 - venuta d'acqua media
 - venuta d'acqua abbondante
 - aree poco umide
 - aree umide e/o muffa
 - aree molto umide
 - aree lievemente/mediamente concrezionate
 - aree fortemente concrezionate/alterate
 - stalattiti di diametro sub-centimetrico

- CONDIZIONI RIVESTIMENTO**
- rivestimento in blocchi calcarei e mattoni pieni piccoli
 - rivestimento in mattoni pieni piccoli
 - rivestimento in spritz beton rinforzato con rete elettrosaldata
 - strato di cemento proiettato a ricoprimento del rivestimento
 - mattoni poco ricchi di malta superficialmente
 - rivestimento con leggero sgretolamento superficiale
 - Spritz benton ammalorato. Armatura metallica esposta
 - fessure o discontinuità
 - area ad effluorescenza biancastra
 - rivestimento danneggiato con distacchi

- ULTERIORI ELEMENTI**
- nicchia di sicurezza
 - canaletta drenante nel rivestimento
 - presenza di fango sulle traversine
 - cavi elettrici e/o telefonici
 - canalina in plastica con cavi

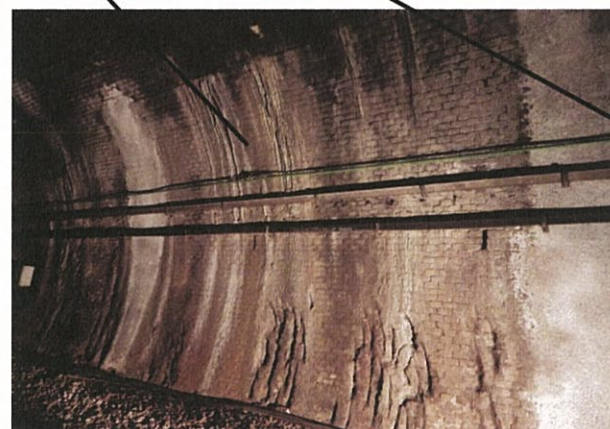
Committente	ITALFERR
Lavoro	Progetto di elettrificazione della linea Foggia - Potenza (Codice commessa: IA42 - 1001). Rilievi visivi in galleria
Galleria / Tratto	Santa Maria da m 400 a m 500 (dir. S-N)
Titolo	Rilievo visivo e fotografico speditivo del rivestimento
Data rilievo	09 settembre 2014
Rilevatore	Dr. R. Tomai



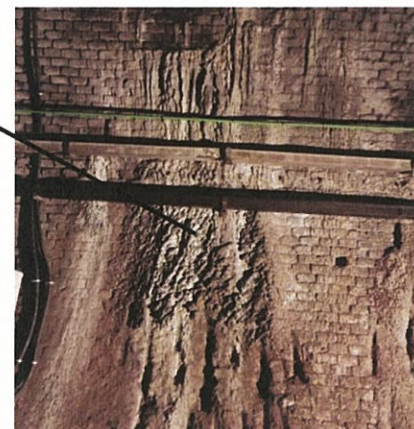
FINE GALLERIA



Particolare della lesione tra i mattoni parzialmente aperta



Settore fortemente alterato e concrezionato e particolare delle concrezioni carbonatiche



LEGENDA


- ACQUA E CONCREZIONI**
- venuta d'acqua modesta (leggero stillicidio)
 - venuta d'acqua media
 - venuta d'acqua abbondante
 - aree poco umide
 - aree umide e/o muffa
 - aree molto umide
 - aree lievemente/mediamente concrezionate
 - aree fortemente concrezionate/alterate
 - stalattiti di diametro sub-centimetrico

- CONDIZIONI RIVESTIMENTO**
- rivestimento in blocchi calcarei e mattoni pieni piccoli
 - rivestimento in mattoni pieni piccoli
 - rivestimento in spritz beton rinforzato con rete elettrosaldata
 - strato di cemento proiettato a ricoprimento del rivestimento
 - mattoni poco ricchi di malta superficialmente
 - rivestimento con leggero sgretolamento superficiale
 - Spritz benton ammalorato. Armatura metallica esposta
 - fessure o discontinuità
 - area ad effluorescenza biancastra
 - rivestimento danneggiato con distacchi

ULTERIORI ELEMENTI

- nicchia di sicurezza
- canaletta drenante nel rivestimento
- presenza di fango sulle traversine
- cavi elettrici e/o telefonici
- canalina in plastica con cavi

Committente	ITALFERR
Lavoro	Progetto di elettrificazione della linea Foggia - Potenza (Codice commessa: IA42 - 1001). Rilievi visivi in galleria
Galleria / Tratto	Santa Maria da m 500 a m 535 (dir. S-N)
Titolo	Rilievo visivo e fotografico speditivo del rivestimento
Data rilievo	09 settembre 2014
Rilevatore	Dr. R. Tomai

	<p>LINEA POTENZA - FOGGIA - AMMODERNAMENTO SOTTOPROGETTO 2: ELETTRIFICAZIONE, RETTIFICHE DI TRACCIATO, SOPPRESSIONE P.L. E CONSOLIDAMENTO SEDE.</p> <p>LOTTO 1 - ELETTRIFICAZIONE</p>												
<p>Indagini 2014 - Schede rilievo visivo</p>	<table border="1"> <thead> <tr> <th>COMMESSA</th> <th>LOTTO</th> <th>CODIFICA</th> <th>DOCUMENTO</th> <th>REV.</th> <th>FOGLIO</th> </tr> </thead> <tbody> <tr> <td>IAOX</td> <td>01</td> <td>D 07 SH</td> <td>GN 00 00 002</td> <td>A</td> <td>31 di 33</td> </tr> </tbody> </table>	COMMESSA	LOTTO	CODIFICA	DOCUMENTO	REV.	FOGLIO	IAOX	01	D 07 SH	GN 00 00 002	A	31 di 33
COMMESSA	LOTTO	CODIFICA	DOCUMENTO	REV.	FOGLIO								
IAOX	01	D 07 SH	GN 00 00 002	A	31 di 33								

ELETTRIFICAZIONE DELLA LINEA FOGGIA - POTENZA

SOTTOPROGETTO 2: ELETTRIFICAZIONE, RETTIFICHE DI TRACCIATO, SOPPRESSIONE P.L. E CONSOLIDAMENTO SEDE

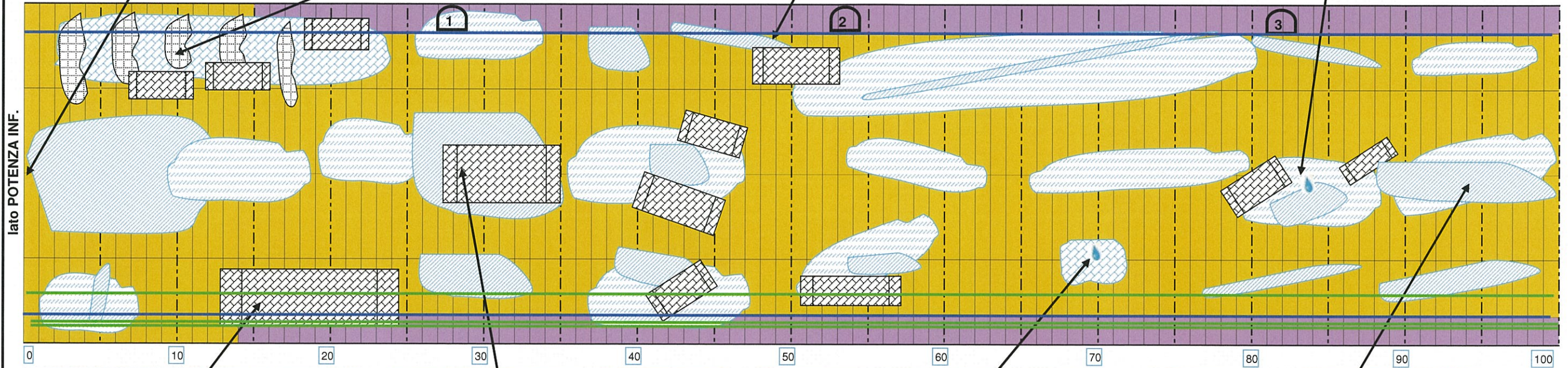
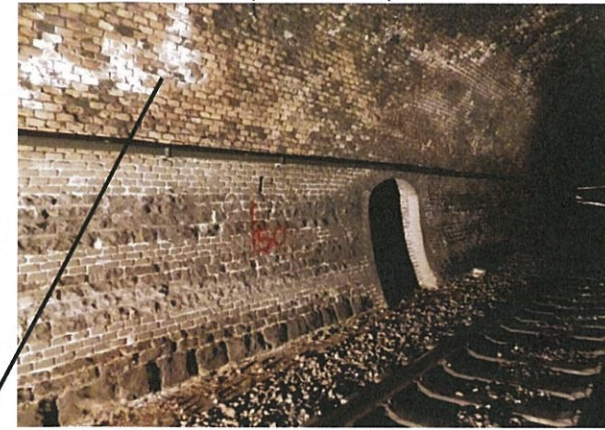
LOTTO 1 - ELETTRIFICAZIONE

Esecuzione di rilievi visivi e fotografici speditivi del rivestimento di alcune gallerie

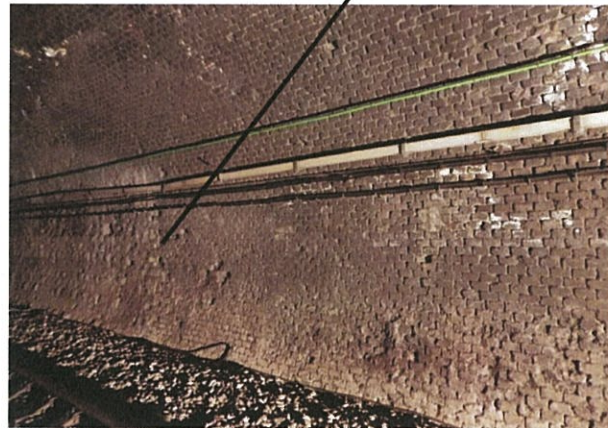
Rapporto illustrativo

Allegato 8

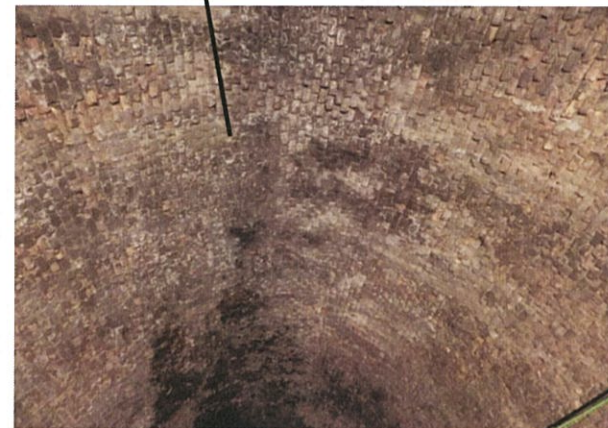
Rilievi visivi e fotografici speditivi della Galleria Camposanto



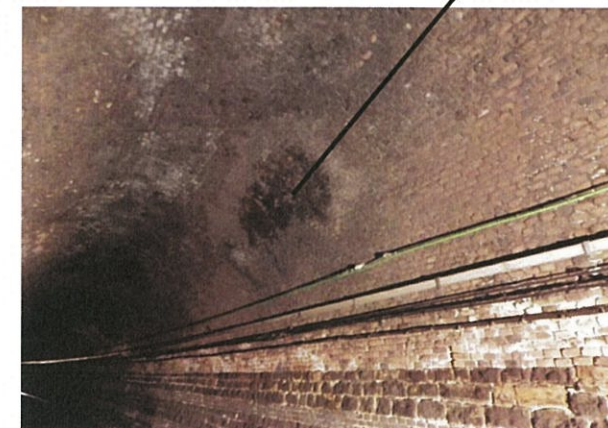
lato POTENZA INF.



Settore di rivestimento che ha perso parte dei mattoni



Area umida in calotta con poca malta tra i mattoni



Chiazza di umidità molto evidente



Settore di calotta particolarmente umido

LEGENDA

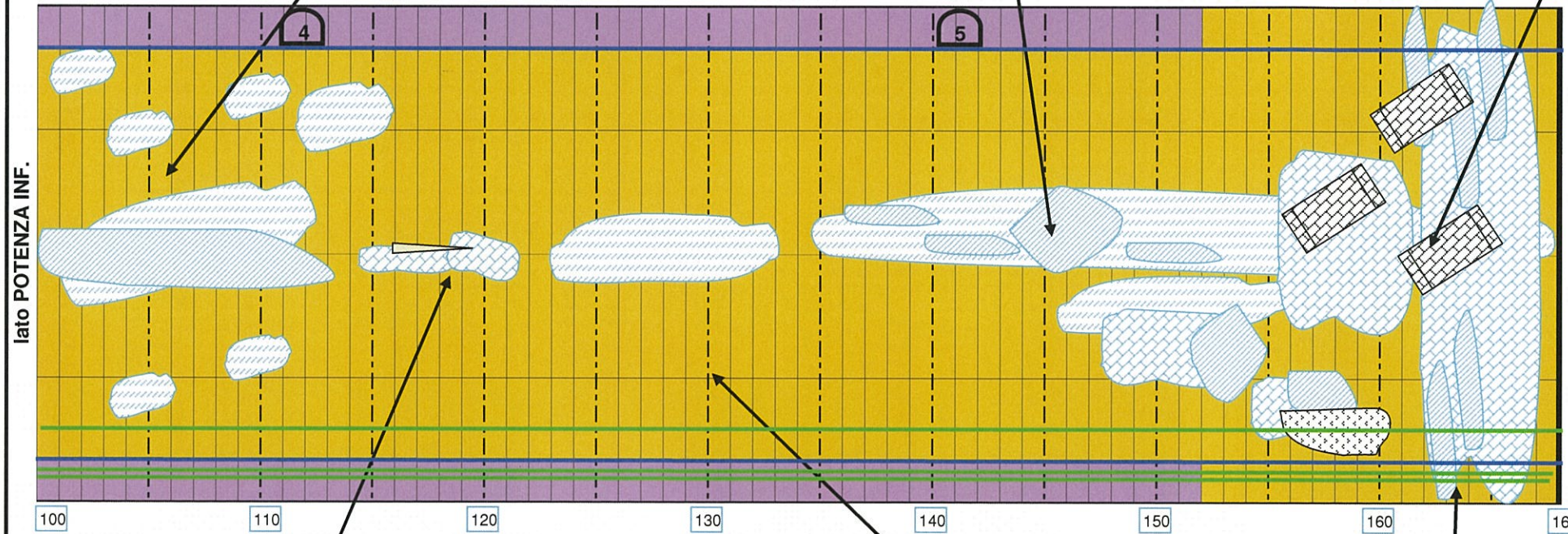
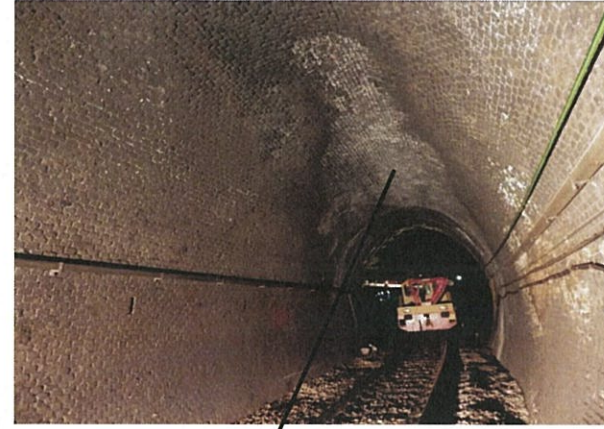
- ACQUA E CONCREZIONI**
- venuta d'acqua modesta (leggero stillicidio)
 - venuta d'acqua media
 - venuta d'acqua abbondante
 - aree poco umide
 - aree umide e/o muffa
 - aree molto umide
 - aree lievemente/mediamente concrezionate
 - aree fortemente concrezionate/alterate
 - stalattiti di diametro sub-centimetrico

- CONDIZIONI RIVESTIMENTO**
- rivestimento in blocchi calcarei e mattoni pieni piccoli
 - rivestimento in mattoni pieni piccoli
 - rivestimento in spritz beton rinforzato con rete elettrosaldata
 - strato di cemento proiettato a ricoprimento del rivestimento
 - mattoni poco ricchi di malta superficialmente
 - rivestimento con leggero sgretolamento superficiale
 - Spritz benton ammalorato. Armatura metallica esposta
 - fessure o discontinuità
 - rivestimento interessato da patina di alterazione nerastra
 - rivestimento interessato da patina di ossidazione rossastra (ruggine)

ULTERIORI ELEMENTI

- nicchia di sicurezza
- canaletta drenante nel rivestimento
- presenza di fango sulle traversine
- cavi elettrici e/o telefonici
- canalina in plastica con cavi

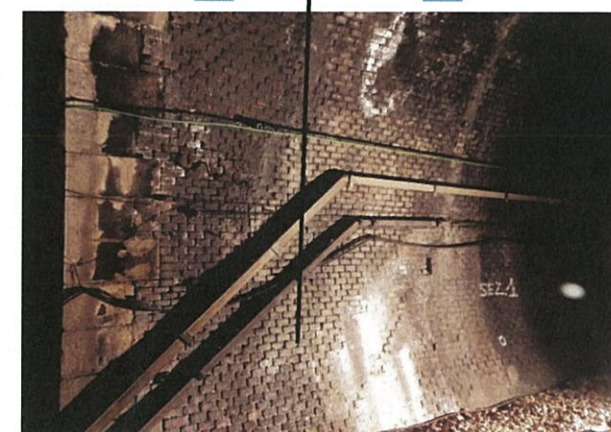
Committente	ITALFERR
Lavoro	Progetto di elettrificazione della linea Foggia - Potenza (Codice commessa: IA42 - 1001). Rilievi visivi in galleria
Galleria / Tratto	Camposanto da m 0 a m 100 (dir. S-N)
Titolo	Rilievo visivo e fotografico speditivo del rivestimento
Data rilievo	09 settembre 2014
Rilevatore	Dr. R. Tomai



Settore di calotta molto umido con sottilissime e cortissime stalattiti



Settore di rivestimento particolarmente sano



Area umida in calotta con poca malta tra i mattoni

LEGENDA

ACQUA E CONCREZIONI

- venuta d'acqua modesta (leggero stillicidio)
- venuta d'acqua media
- venuta d'acqua abbondante
- aree poco umide
- aree umide e/o muffa
- aree molto umide
- aree lievemente/mediamente concrezionate
- aree fortemente concrezionate/alterate
- stalattiti di diametro sub-centimetrico

CONDIZIONI RIVESTIMENTO

- rivestimento in blocchi calcarei e mattoni pieni piccoli
- rivestimento in mattoni pieni piccoli
- rivestimento in spritz beton rinforzato con rete elettrosaldata
- strato di cemento proiettato a ricoprimento del rivestimento
- mattoni poco ricchi di malta superficialmente
- rivestimento con leggero sgretolamento superficiale
- Spritz benton ammalorato. Armatura metallica esposta
- fessure o discontinuità
- rivestimento interessato da patina di alterazione nerastra
- rivestimento interessato da patina di ossidazione rossastra (ruggine)

ULTERIORI ELEMENTI

- nicchia di sicurezza
- canaletta drenante nel rivestimento
- presenza di fango sulle traversine
- cavi elettrici e/o telefonici
- canalina in plastica con cavi

Committente	ITALFERR
Lavoro	Progetto di elettrificazione della linea Foggia - Potenza (Codice commessa: IA42 - 1001). Rilievi visivi in galleria
Galleria / Tratto	Camposanto da m 100 a m 168 (dir. S-N)
Titolo	Rilievo visivo e fotografico speditivo del rivestimento
Data rilievo	09 settembre 2014
Rilevatore	Dr. R. Tomai