

PROGETTAZIONE:

**CONTRATTO ISTITUZIONALE DI SVILUPPO PER LA REALIZZAZIONE DELLA DIRETTRICE FERROVIARIA NAPOLI-BARI-LECCE-TARANTO**

**U.O. ENERGIA E IMPIANTI DI TRAZIONE ELETTRICA**

**PROGETTO DEFINITIVO**

**LINEA POTENZA-FOGGIA - AMMODERNAMENTO**  
**SOTTOPROGETTO 2 - ELETTRIFICAZIONE, RETTIFICHE DI TRACCIATO, SOPPRESSIONE P.L. E CONSOLIDAMENTO SEDE**

**LOTTO 1: ELETTRIFICAZIONE**

Impianti TE - Linea di Contatto 3 kVcc - 440 mm<sup>2</sup>  
 Stazione di ROCCHETTA S.A.L.-POTENZA SUP.  
 Verifica inserimento delle sospensioni e attrezzaggi di R.A. della LC  
 Galleria: 22 - Art di Barile

SCALA:

Varie

COMMESSA    LOTTO    FASE    ENTE    TIPO DOC.    OPERA/DISCIPLINA    PROGR.    REV.

IAOX    01    D    18    WZ    LC1100    010    A

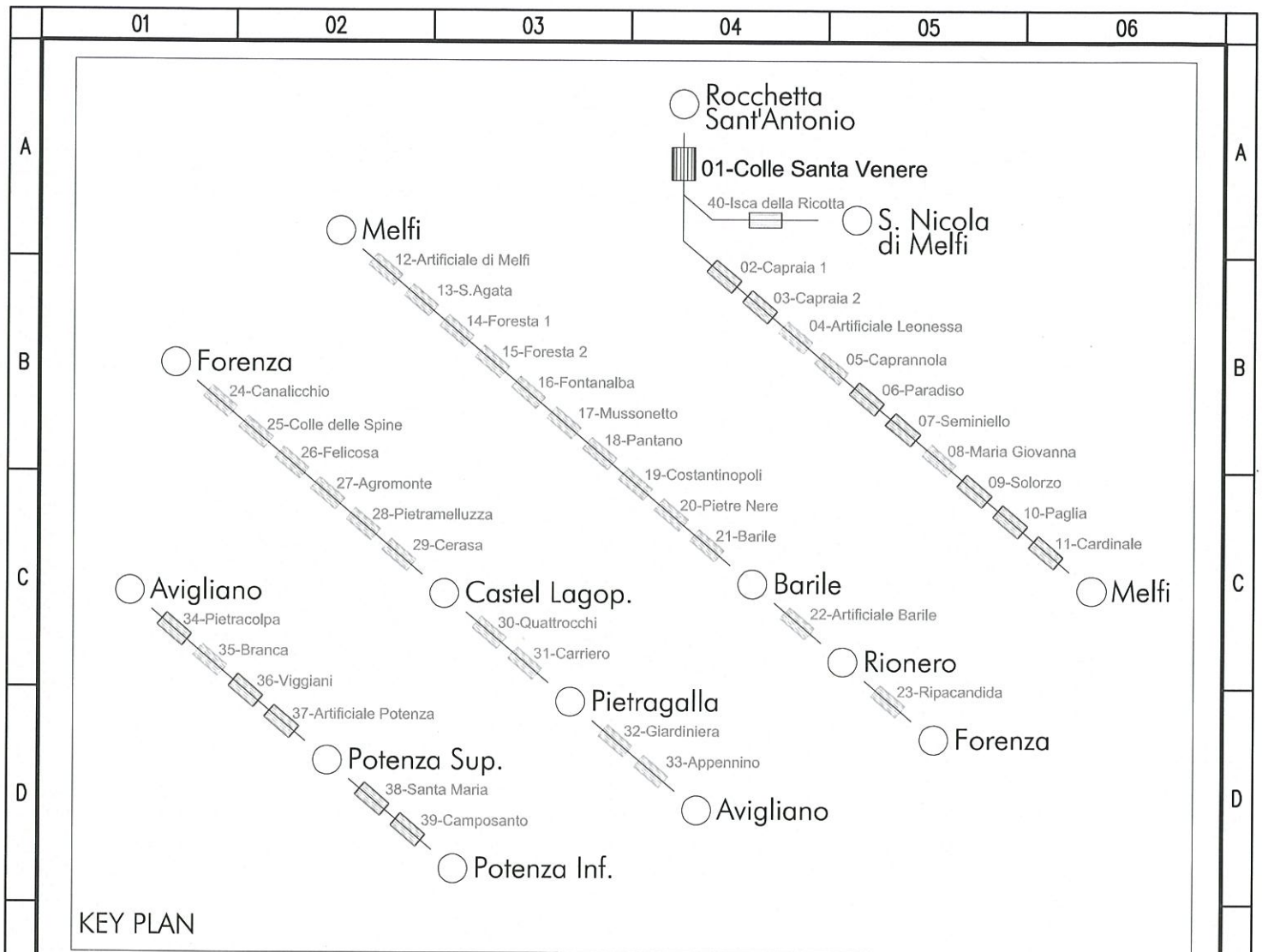
Rev.	Descrizione	Redatto	Data	Verificato	Data	Approvato	Data	Autorizzato Data
A	Tipo di Emissione	V. Arzillo <i>[Signature]</i>	marzo 2015	P. Ruggieri <i>[Signature]</i>	marzo 2015	G. Lestingi <i>[Signature]</i>	marzo 2015	G. Buffarini Guidi marzo 2015 <i>[Signature]</i>

File: Codifica Tavola

n. Elab.:

CART

L1.217



### NOTE GENERALI

- Nel presente documento sono riportate le sezioni più significative ai fini dell'inserimento delle sospensioni LC.
- La puntuale disposizione delle sospensioni è rilevabile dalle corrispondenti planimetrie di elettrificazione.
- Per il riscontro delle varie tipologie di intervento, alle opere murarie delle gallerie, si rimanda alle tavole specialistiche.
- Le progressive associate a ciascuna sezione rappresentata indicano la posizione delle sezioni rilevate e non l'effettiva ubicazione delle sospensioni per la TE.
- Le prime sospensioni per la TE rappresentate in corrispondenza degli imbocchi devono intendersi ubicate a circa 3m di distanza dai portali; pertanto gli eventuali interventi in galleria associati a tali sezioni non interessano i portali
- Le quote del binario associate a ciascuna sezione rappresentata si riferiscono alla posizione sua posizione attuale, oppure futura ove previsti interventi plano-altimetrici al binario.
- Le sospensioni che presentano interferenze con le murature sono evidenziate contornate da una nuvoletta.

## ANNOTAZIONI

### Indicazioni ed Impostazioni di Base

In questa fase progettuale, sono state approfondite le reali possibilità di poter abbassare la quota del binario. Questa ipotesi si è rivelata fattibile, consentendo una drastica riduzione degli interventi ipotizzati nel P.P.. Sempre al fine di evitare interventi alle strutture murarie alle volte delle gallerie, si è mantenuta, l'impostazione di criteri di minimali appropriati alle necessità dell'impianto in questione.

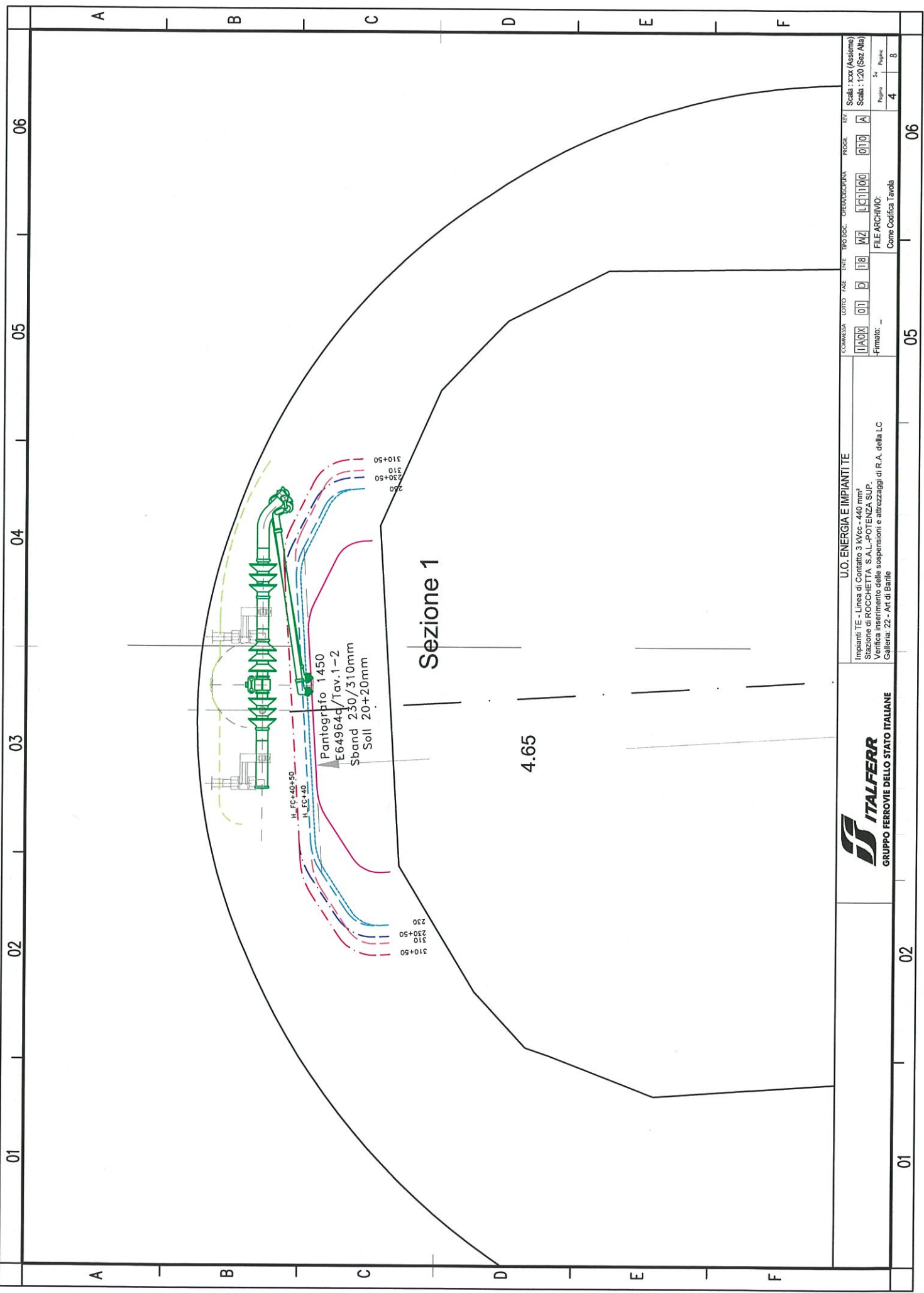
Le impostazioni tecniche di base, approfonditi e concordati con la DT RFI, sono i seguenti:

- a. per quanto concerne la tratta Rocchetta S.A.L.-Potenza, si conferma l'impiego della LdC di sezione 440 mm<sup>2</sup> con corde portanti fisse (aperto/galleria), come da disegno RFI E 61500 (N°2 corde portanti fisse al tiro di 2x1000 kg a +15°C e N°2 fili di contatto regolati al tiro di 2x750 kg);
- b. su tale tipologia di catenaria, sulla base di quanto concordato nella riunione del 05-02-2013 (rapporto di riunione protocollo \_RFI-DPR-DTP\_BA\A0011\P\2013\0001254\_ del 21-03-2013, si conferma che:
  - tenuto conto delle basse velocità di transito, della ridotta escursione termica nelle gallerie e degli spazi estremamente ridotti, la quota minima sotto sospensione dei fili di contatto in galleria è stata stabilita, ove necessario, pari a 4,55 m dal piano del ferro, pur garantendo in qualsiasi altro punto della campata, nella peggiore condizione di carico e di temperatura ambiente, l'altezza minima dei fili di contatto pari a 4,51 m dal piano del ferro, compatibile con il transito del P.M.O. N°1 previsto all'interno delle gallerie della tratta in oggetto;
  - al fine di diminuire il numero di campate necessarie per il raccordo della quota del piano teorico di contatto in uscita dalle gallerie, si condivide di realizzare tali raccordi nel rispetto dei gradienti massimi e delle massime variazioni di gradiente, secondo quanto prescritto dalla Norma CEI EN 50119 Ed. 05-2010;
- c. utilizzo della sospensione di galleria ad ingombro ridotto, come da disegno RFI E 64650, con la sostituzione del morsetto per singola corda portante con il morsetto per due corde portanti;
- d. nei tratti di sovrapposizione, utilizzo della sospensione ridotta di galleria con due corde portanti fisse, come da disegno RFI E 57884.

### Riassunto scelte di base

1. Pantografo da 1450 mm tradizionale, con sollevamento massimo di 40 mm e franco elettrico dinamico di 50 mm.
2. Altezza F.C. sotto sospensione in galleria di minimo 4,55 metri.
3. Altezza F.C. sotto sospensione in galleria nei posti di RA pari a 4,55 metri.
4. Campata normale di riferimento in galleria, con sosp 772/082 pari a 20 metri.
5. Sospensione 772/082 modificata per 440 mmq con morsetto per 2 CP;
6. Sospensioni 772/066 da impiegare nei posti di RA.
7. I rilievi delle sezioni della galleria in corrispondenza delle singole sospensioni, nelle successive fasi di sviluppo progettuale (esecutiva e di dettaglio), consentiranno una ulteriore ottimizzazione del verso delle stesse e gli interventi sulle opere murarie.





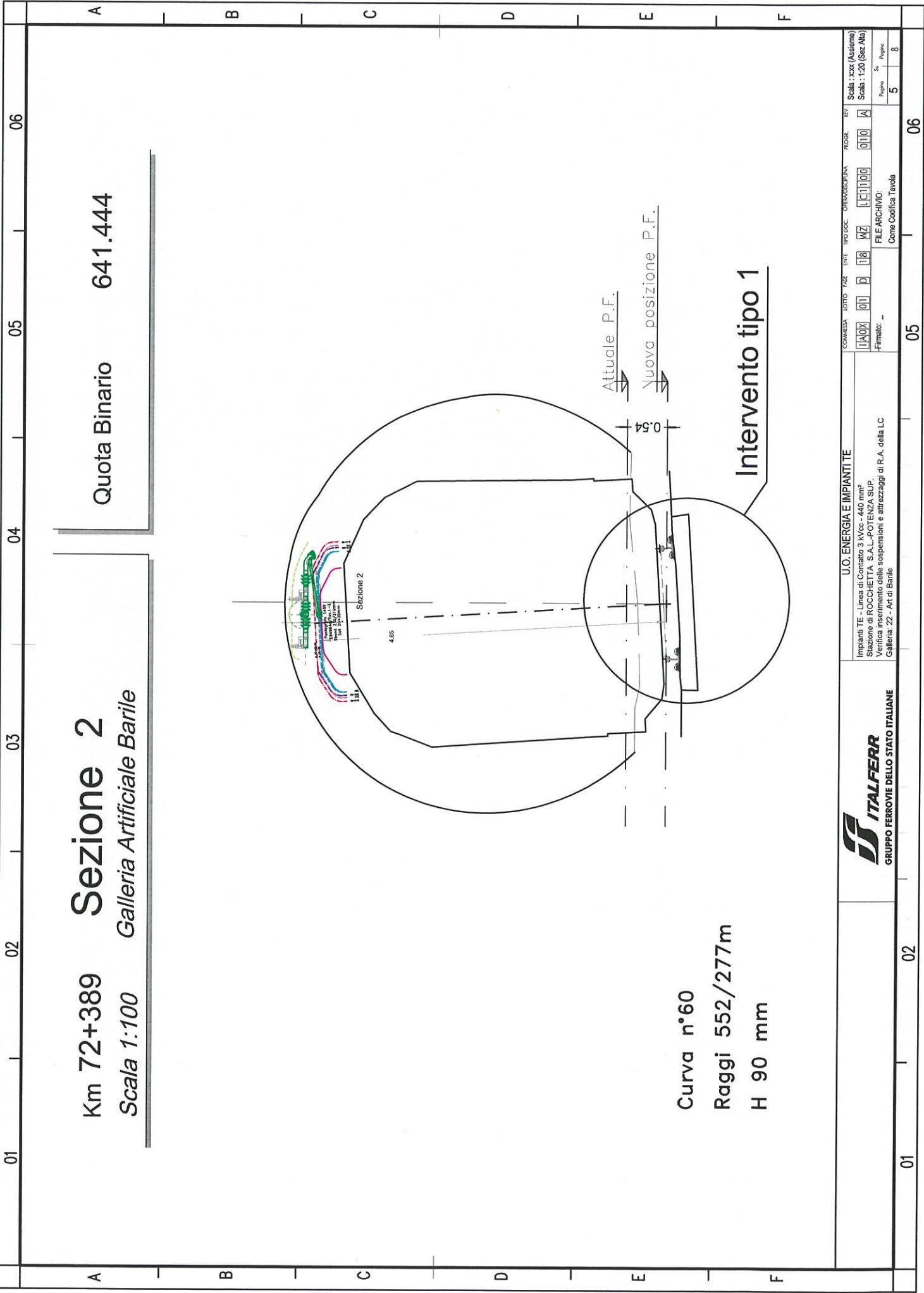
**U.O. ENERGIA E IMPIANTI TE**  
 Impianti TE - Linea di Contatto 3 kVcc - 440 mm<sup>2</sup>  
 Stazione di ROCCHETTA S.A.L.-POTENZA SUP.  
 Verifica inserimento delle sospensioni e attrezzaggi di R.A. della LC  
 Galleria: 22 - Art di Barile

COMMESSA	LOTTO	TALE	ENTE	TIPO SOC.	OPERAZIONE	PROG.	REF.
IAOX	01	D	18	MZ	LE1100	010	A
FILE ARCHIVO:							Scala: XXX (Assieme)
Firmato: -							Scala: 1:20 (Saz Alta)
Come Codifica Tavola							Pagina Su
							4
							8

01 02 03 04 05 06

A B C D E F

01 02 05 06



Km 72+389  
 Scala 1:100  
**Sezione 2**  
 Galleria Artificiale Barile

Quota Binario 641.444

Curva n°60  
 Raggi 552/277m  
 H 90 mm

Intervento tipo 1



U.O. ENERGIA E IMPIANTI TE

Impianti TE - Linea di Contatto 3 kVcc - 440 mm<sup>2</sup>  
 Stazione di ROCCHETTA S.A.L.-POTENZA SUP.  
 Verifica inserimento delle sospensioni e attrezzaggi di R.A. della LC  
 Galleria: 22 - Art di Barile

FILE ARCHIVIO:  
 Come Codifica Tavola

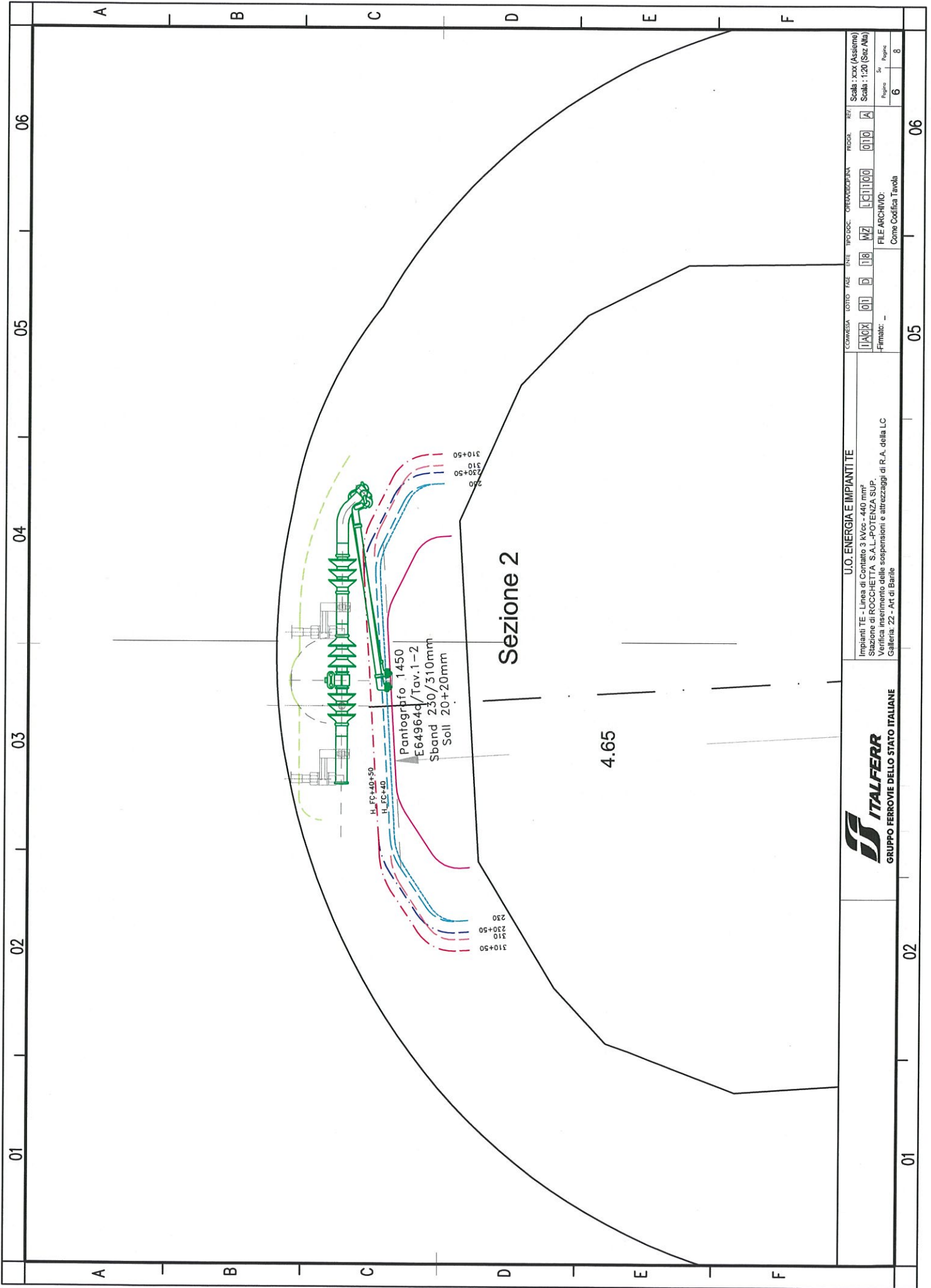
Scala :XXX (Assieme)  
 Scala : 1:20 (Gsz. Ala)  
 Pagine Su 5  
 Pagine 8

06

05

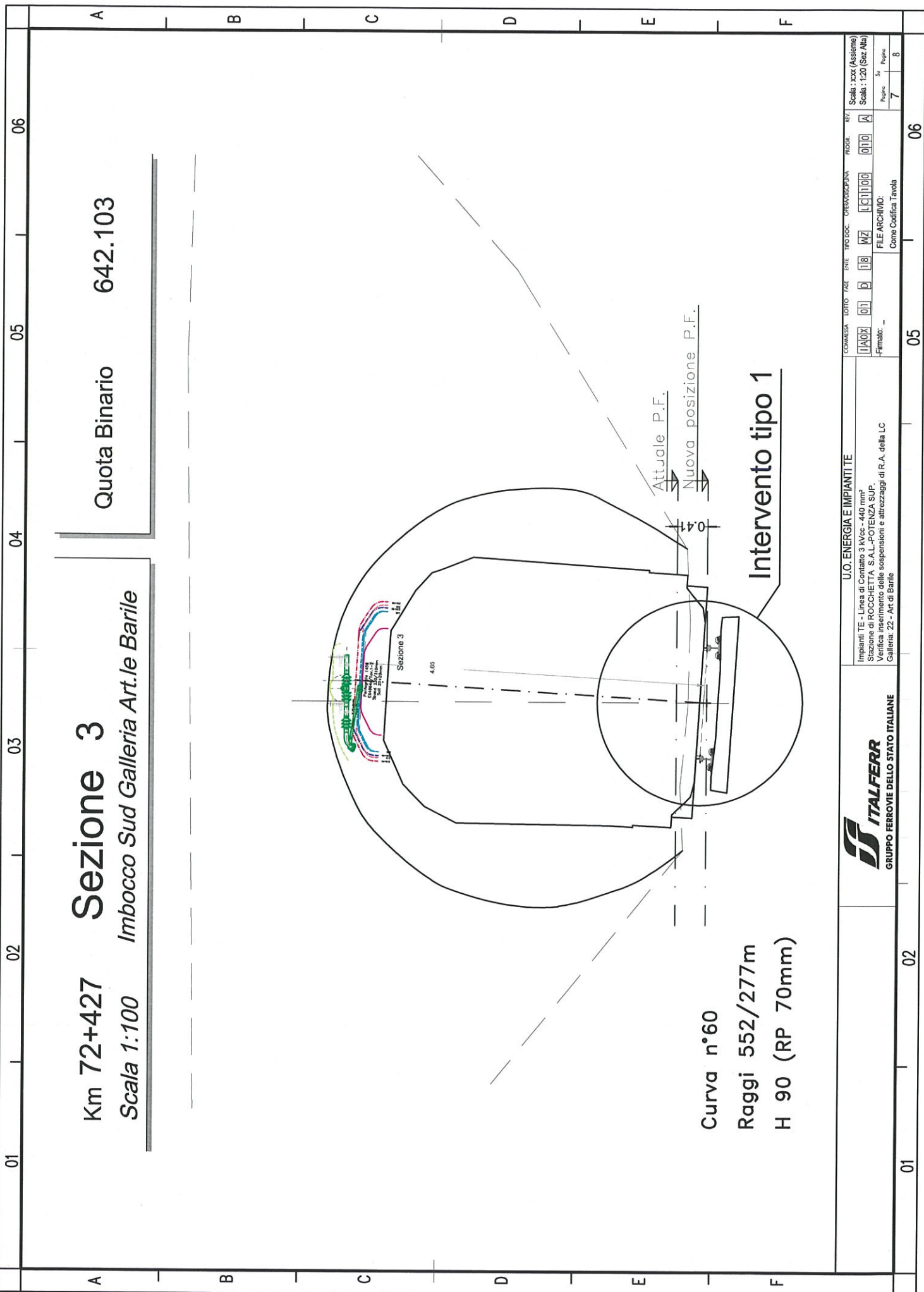
02

01



U.O. ENERGIA E IMPIANTI TE  
 Impianti TE - Linea di Contatto 3 kVc - 440 mm<sup>2</sup>  
 Stazione di ROCCHETTA S.A.L.-POTENZA SUP.  
 Verifica inserimento delle sospensioni e attrezzaggi di R.A. della LC  
 Galleria 22 - Art di Banile

COMEDIA	TOTTO	FAZ	ENTE	TIPO DOC.	PRODOTTORE	PRODOTTORE	PRODOTTORE
ITACM	01	D	18	MZ	LC1100	010	A
FILE ARCHIVIO: Come Codifica Tavola							Scala: xxx (Assieme) Scala: 1:20 (Sez. Alta)
Firmatario: -							6
							8



# Sezione 3

Km 72+427

Scala 1:100 Imbocco Sud Galleria Art.le Barile

Quota Binario 642.103

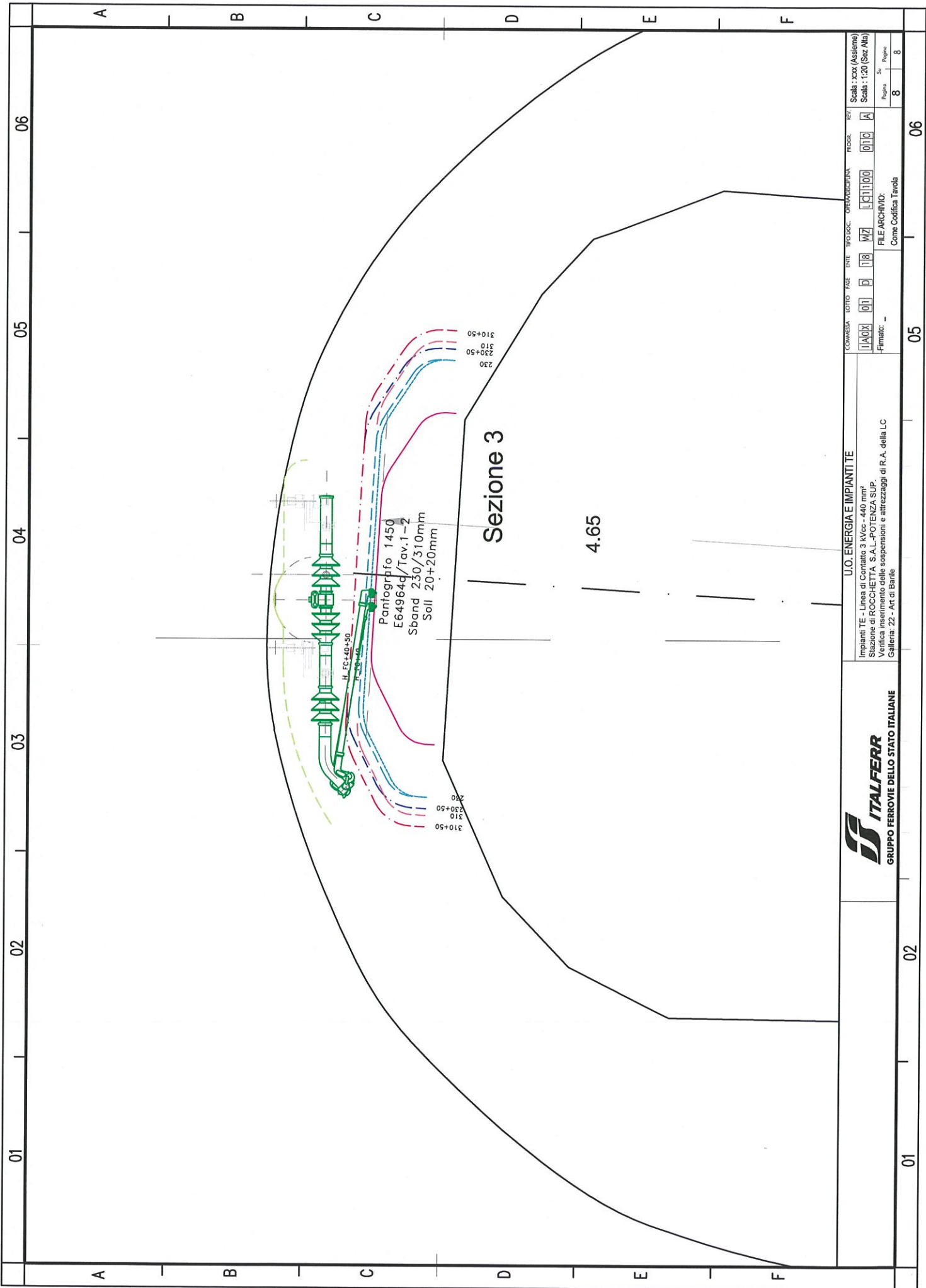
Curva n°60  
 Raggi 552/277m  
 H 90 (RP 70mm)

Intervento tipo 1

Attuale P.F.  
 Nuova posizione P.F.

<b>ITALFERR</b> GRUPPO FERROVIE DELLO STATO ITALIANE		<b>U.O. ENERGIA E IMPIANTI TE</b> Impianti TE - Linea di Comiato 3 kVcs - 440 mm² Stazione di ROCCHETTA, S.A.L.-POTENZA SUP. Verifica inserimento delle sospensioni e attrezzaggi di R.A. della LC Galleria: 22 - Art di Barile		COMMESSA LOTTO FAZE ENTE TIPO DOC. OPERAZIONE/PROG. REF. IIA0X 01 0 18 MZ LC1100 010 A -Firmato: - Come Codifica Tavola		Scala: xxx (Assieme) Scala: 1:20 (Scz Ala) Foglio 5 Pagina 7 di 8	
---	--	---	--	--	--	--	--





Sezione 3

4.65

Pantografo 1450  
E64964d/Tav.1-2  
Sband 230/310mm  
Soil 20+20mm



U.O. ENERGIA E IMPIANTI TE  
Impianti TE - Linea di Contatto 3 kVc - 440 mm<sup>2</sup>  
Stazione di ROCCHETTA, S.A.L.-POTENZA SUP.  
Verifica inserimento delle sospensioni e attrezzaggi di R.A. della LC  
Galleria: 22 - Art di Barile

COMMESSA	LAVORO	FASE	ENTE	TIPO DOC.	PRODOTTORE	REP.
IPAC	01	D	IR	MZ	LC1100	A
FILE ARCHIVO:						Scala: xxx (Assemble)
Firmato: -						Scala: 1:20 (Str. Alta)
Come Codifica Tavola						Page Su
						8
						8