

COMMITTENTE:

**RFI**  
**RETE FERROVIARIA ITALIANA**  
 GRUPPO FERROVIE DELLO STATO ITALIANE  
 DIREZIONE INVESTIMENTI  
 DIREZIONE PROGRAMMI INVESTIMENTI STRUTTURE S.p.A.

113



PROGETTAZIONE:

**CONTRATTO ISTITUZIONALE DI SVILUPPO PER LA REALIZZAZIONE DELLA DIRETTRICE FERROVIARIA NAPOLI-BARILECCE-TARANTO**

**U.O. ENERGIA E IMPIANTI DI TRAZIONE ELETTRICA**

**PROGETTO DEFINITIVO**

**LINEA POTENZA-FOGGIA - AMMODERNAMENTO SOTTOPROGETTO 2 - ELETTRIFICAZIONE, RETTIFICHE DI TRACCIATO, SOPPRESSIONE P.L. E CONSOLIDAMENTO SEDE LOTTO 1 - ELETTRIFICAZIONE**

**FABBRICATO DI SOTTOSTAZIONE ELETTRICA PROSPETTI**

SCALA: **1:100**

COMMESSA: LOTTO FASE ENTE TIPO DOC. OPERADISCIPLINA PROG. REV.

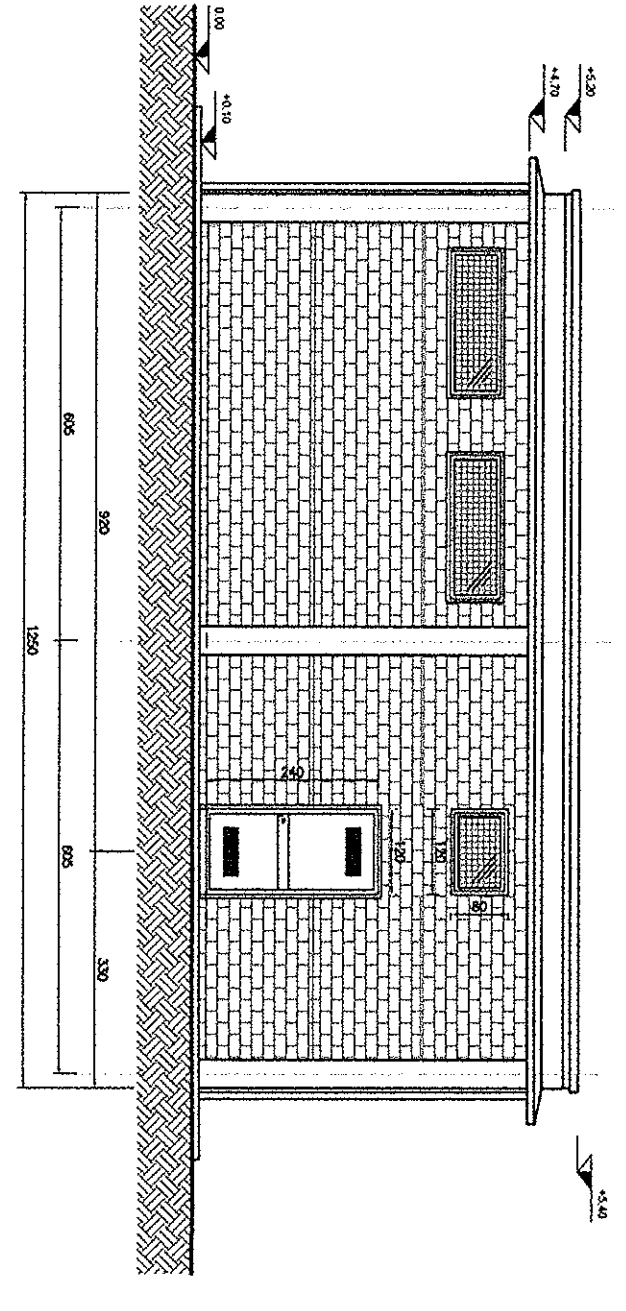
**IA0X 01 D 18 PA FA0011 002 Adwg**

Rev.	Descrizione	Redatto	Data	Verificato	Data	Approvato	Data	Autorezzato Data
A	EMISSIONE ESECUTIVA	F. A. Di Franco	01/02/2015	[Signature]	02/02/2015	[Signature]	02/02/2015	02/02/2015

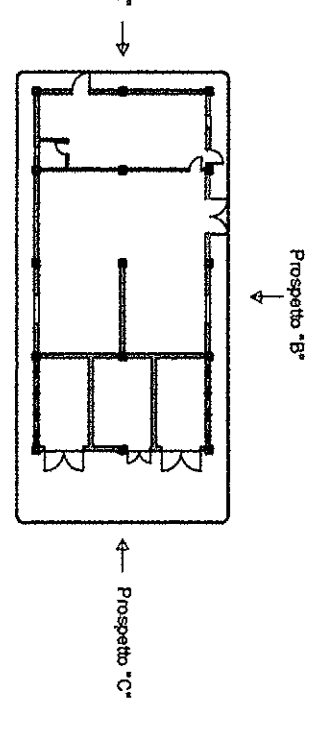
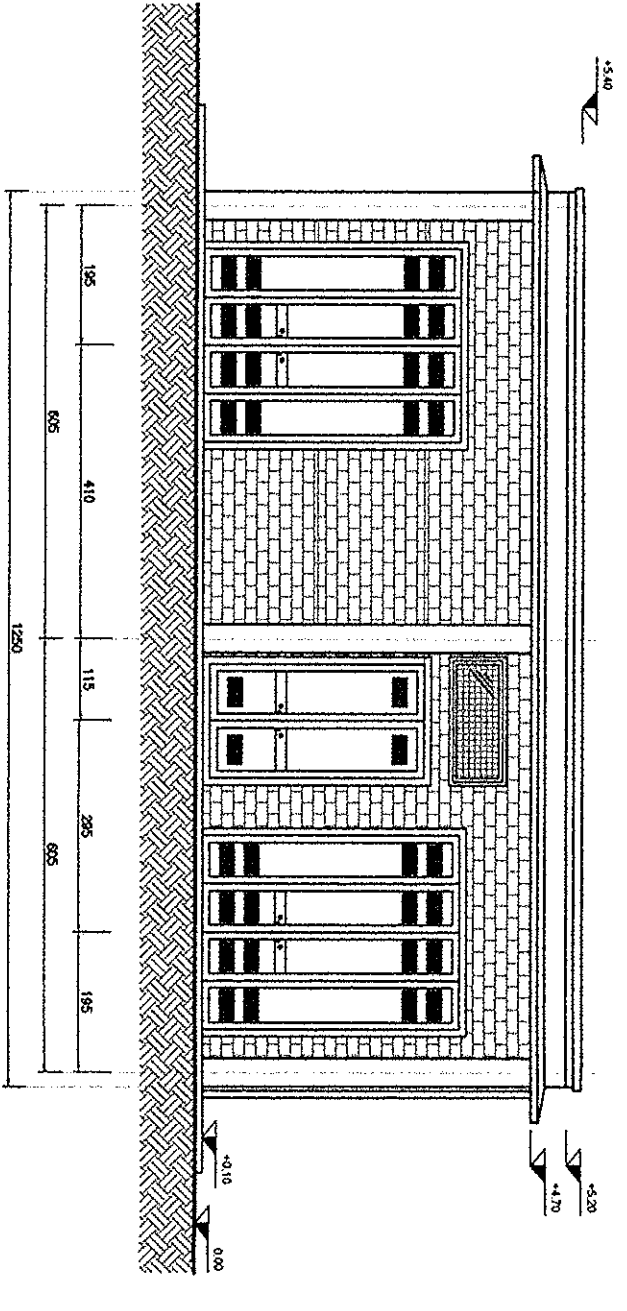
File: IA0X 01 D 18 PA FA0011 002 Adwg

In. Elib.: **L4.995**

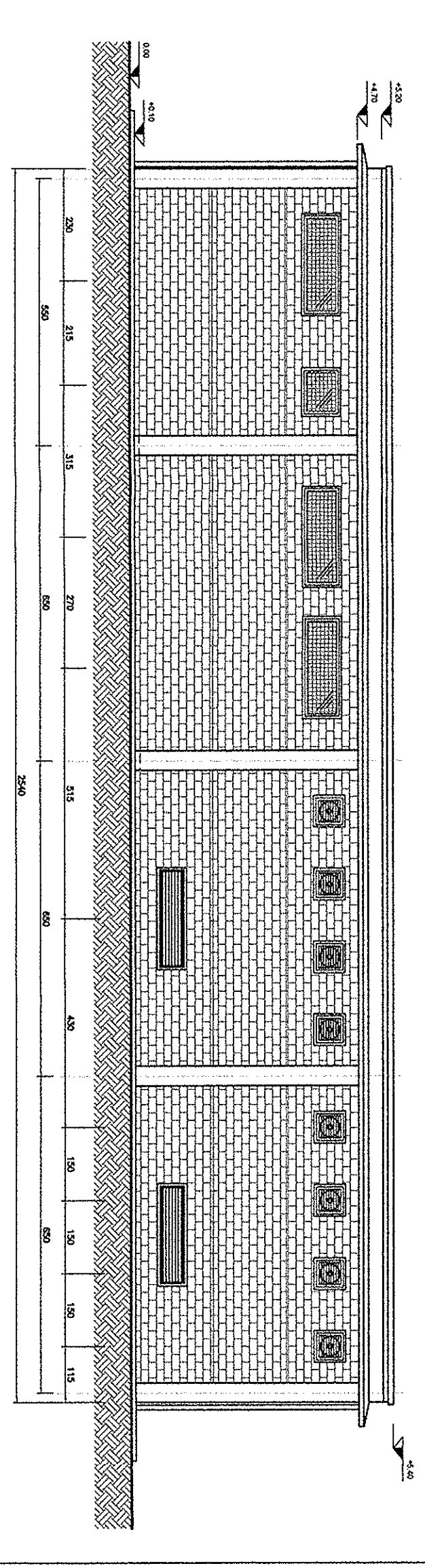
PROSPETTO A



PROSPETTO C



PROSPETTO D



PROSPETTO B

