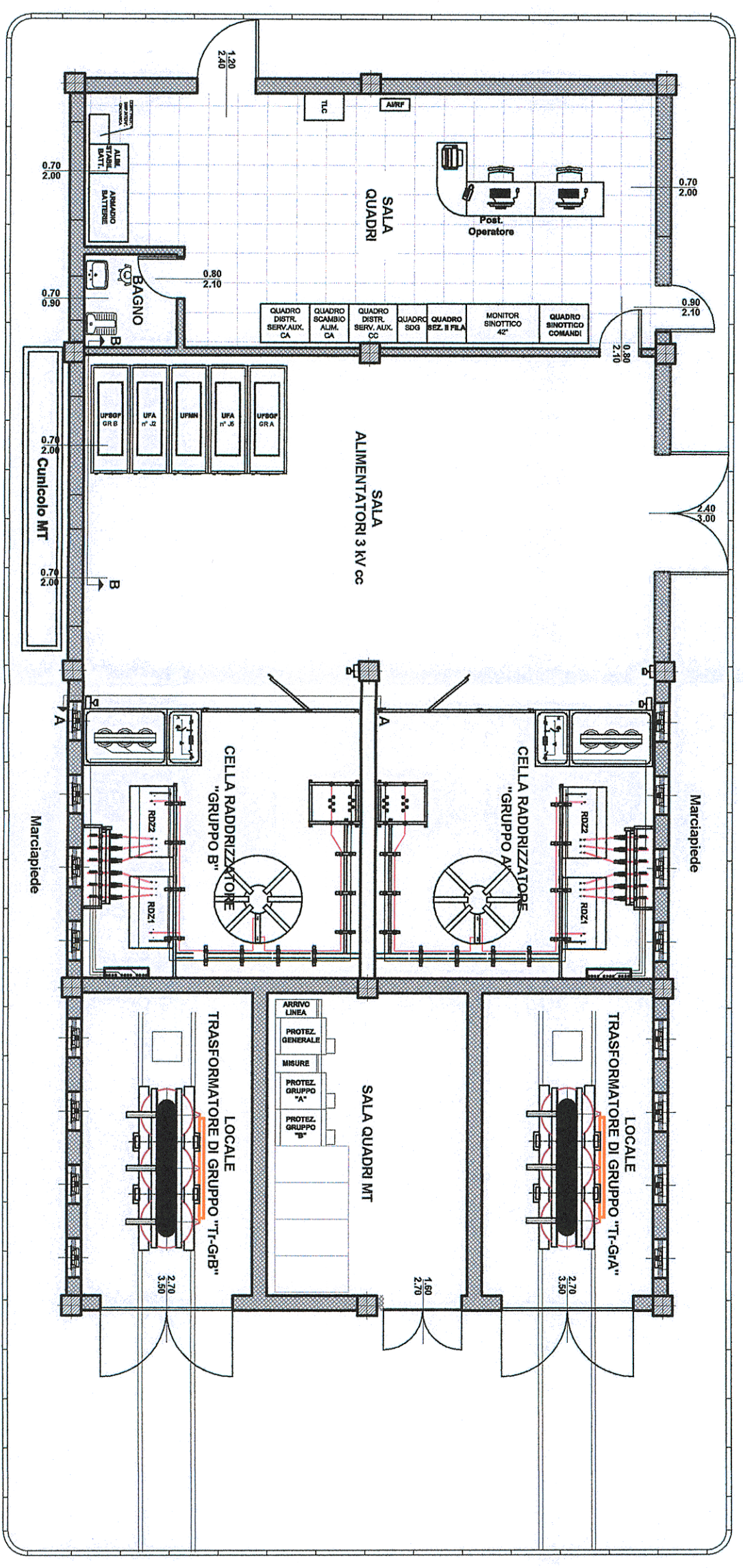
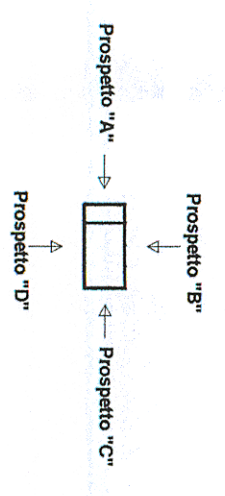
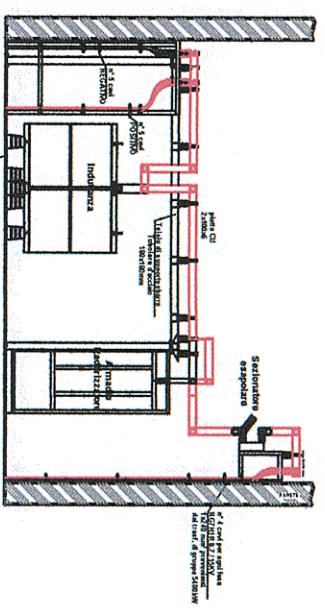


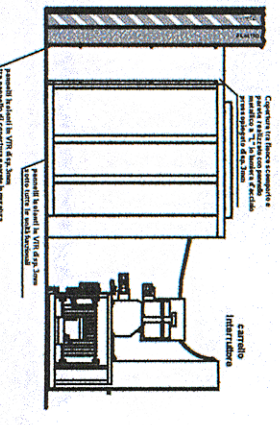
01 02 03 04 05 06 07 08 09 10 11 12



Vista sez. A - A
scala 1:10



Vista sez. B - B
scala 1:10



NOTE:
- Misure espresse in metri

COMMITTENTE:
RFI
RETE FERROVIARIA ITALIANA
GRUPPO FERROVIE DELLO STATO ITALIANE
DIREZIONE INVESTIMENTI
DIREZIONE PROGRAMMATA INVESTIMENTI DIRETTRICE SUD

115



PROGETTAZIONE:
ITALFERR

CONTRATTO ISTITUZIONALE DI SVILUPPO PER LA REALIZZAZIONE DELLA DIRETTRICE FERROVIARIA NAPOLI-BARILECCE-TARANTO

U.O. ENERGIA E IMPIANTI DI TRAZIONE ELETTRICA
PROGETTO DEFINITIVO
LINEA POTENZA-FOGGIA - AMMODERNAMENTO
SOTTOPROGETTO 2 - ELETRIFICAZIONE, RETTIFICHE DI TRACCIATO, SOPPRESSIONE P.L. E CONSOLIDAMENTO SEDE
LOTTO 1 - ELETRIFICAZIONE

FABBRICATO DI SOTTOSTAZIONE ELETTRICA
DISPOSIZIONE APPARECCHIATURE - LAYOUT

SCALA:
1:100

COMMESSA LOTTO FASE ENTE TIPO DOC. OPERA/DISCIPLINA PROG. REV.
IAOX 01 D 18 PA FA0011 004 Adwg

Rev.	Descrizione	Redatto	Data	Verificato	Data	Approvato	Data	Autorizzato Data
A	EMISSIONE ESECUTIVA	P.A. Di Franco <i>P.A. Di Franco</i>	01/2015	P. Ruggieri <i>P. Ruggieri</i>	02/2015	G. Lesfogli <i>G. Lesfogli</i>	02/2015	G. Guidi Baffanti 02/2015 Gruppo Guisti Baffanti ITALFERR S.p.A. n° 17812 Incarico per Provincia di Roma