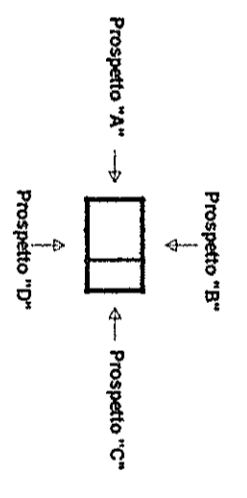
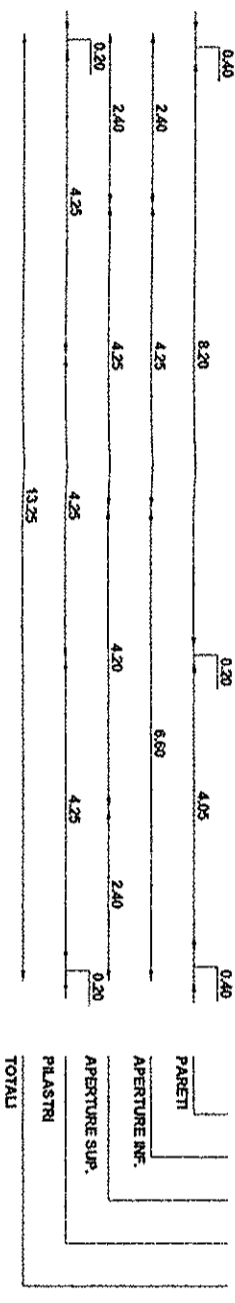
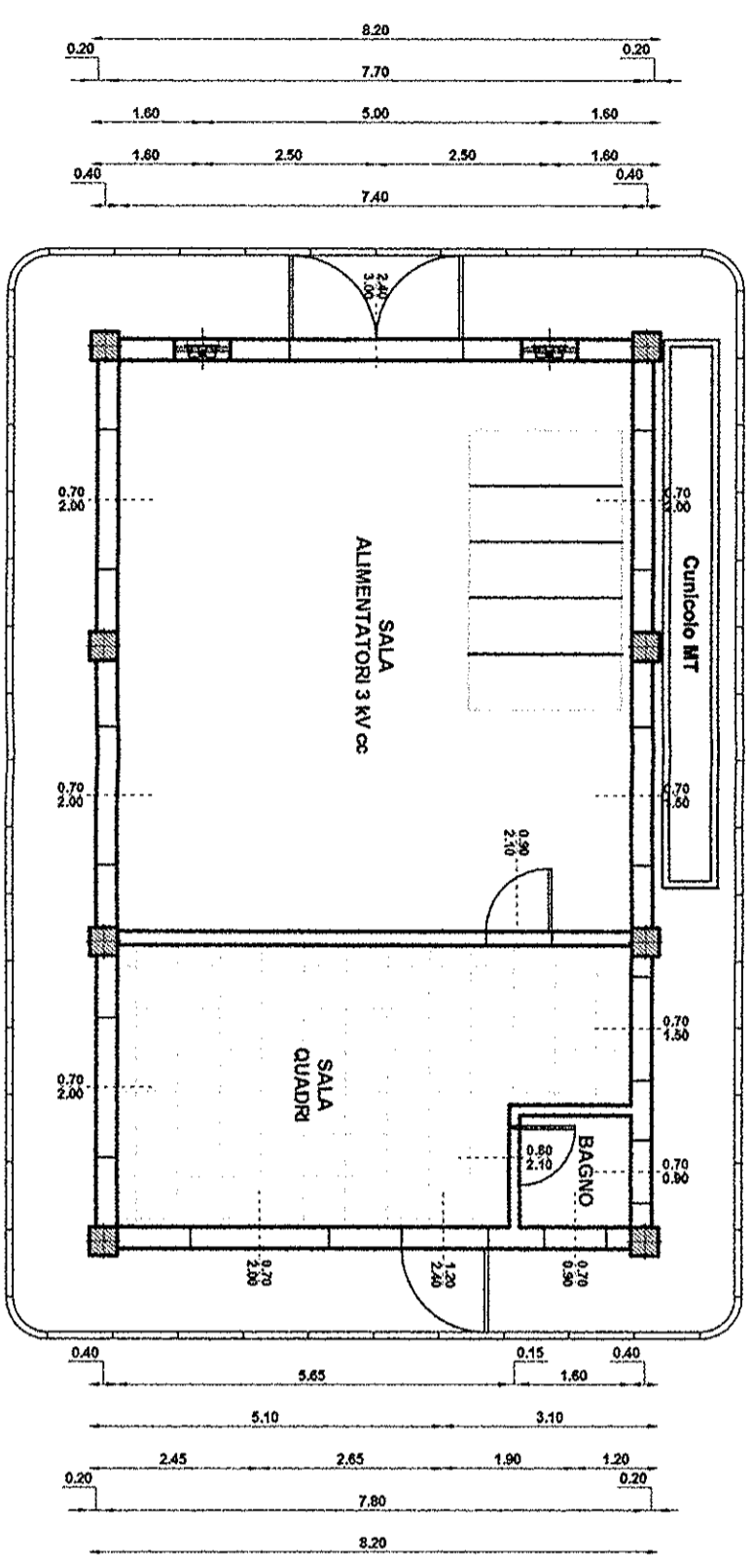
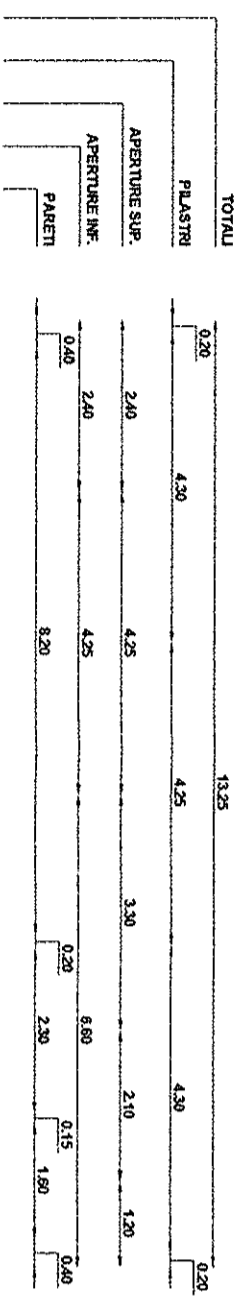


01 02 03 04 05 06 07 08 09 10 11 12

A B C D E F G H



COMMITTENTE:

**RFI**  
**RETE FERROVIARIA ITALIANA**  
 GRUPPO FERROVIE DELLO STATO ITALIANE  
 DIREZIONE INFRASTRUTTURE  
 DIREZIONE PROIEZIONE, INVESTIMENTI, DIRETTORE SUD

112

PROGETTAZIONE:

**ITALFERR**  
 GRUPPO FERROVIE DELLO STATO ITALIANE

**CONTRATTO ISTITUZIONALE DI SVILUPPO PER LA REALIZZAZIONE DELLA DIRETTRICE FERROVIARIA NAPOLI-BARI-LECCE-TARANTO**

**U.O. ENERGIA E IMPIANTI DI TRAZIONE ELETTRICA**

**PROGETTO DEFINITIVO**

**LINEA POTENZA-FOGGIA - AMMODERNAMENTO SOTTOPROGETTO 2 - ELETRIFICAZIONE, RETTIFICHE DI TRACCIATO, SOPPRESSIONE P.L. E CONSOLIDAMENTO SEDE LOTTO 1 - ELETRIFICAZIONE**

FABBRICATO DI CABINA TE  
 PIANTA PIANO TERRA

SCALA:  
**1:100**

COMMESSA LOTTO FASE ENTE TIPO DOC. OPERADISCIPLINA PROGR. REV.

**IA0X 01 D 18 PA FA0012**

Rev.	Descrizione	Redatto	Data	Verificato	Data	Approvato	Data	Autorizzato Data
A	EMISSIONE ESECUTIVA	P.A. CIRIBICO <i>P.A. Ciribico</i>	01/2015	P. Pignatelli <i>P. Pignatelli</i>	02/2015	G. Leotta <i>G. Leotta</i>	02/2015	G. Quilici <i>G. Quilici</i>

File: IA0X 01 D 18 PA FA0012 001\_A.dwg n. Elab.: **L1 305**