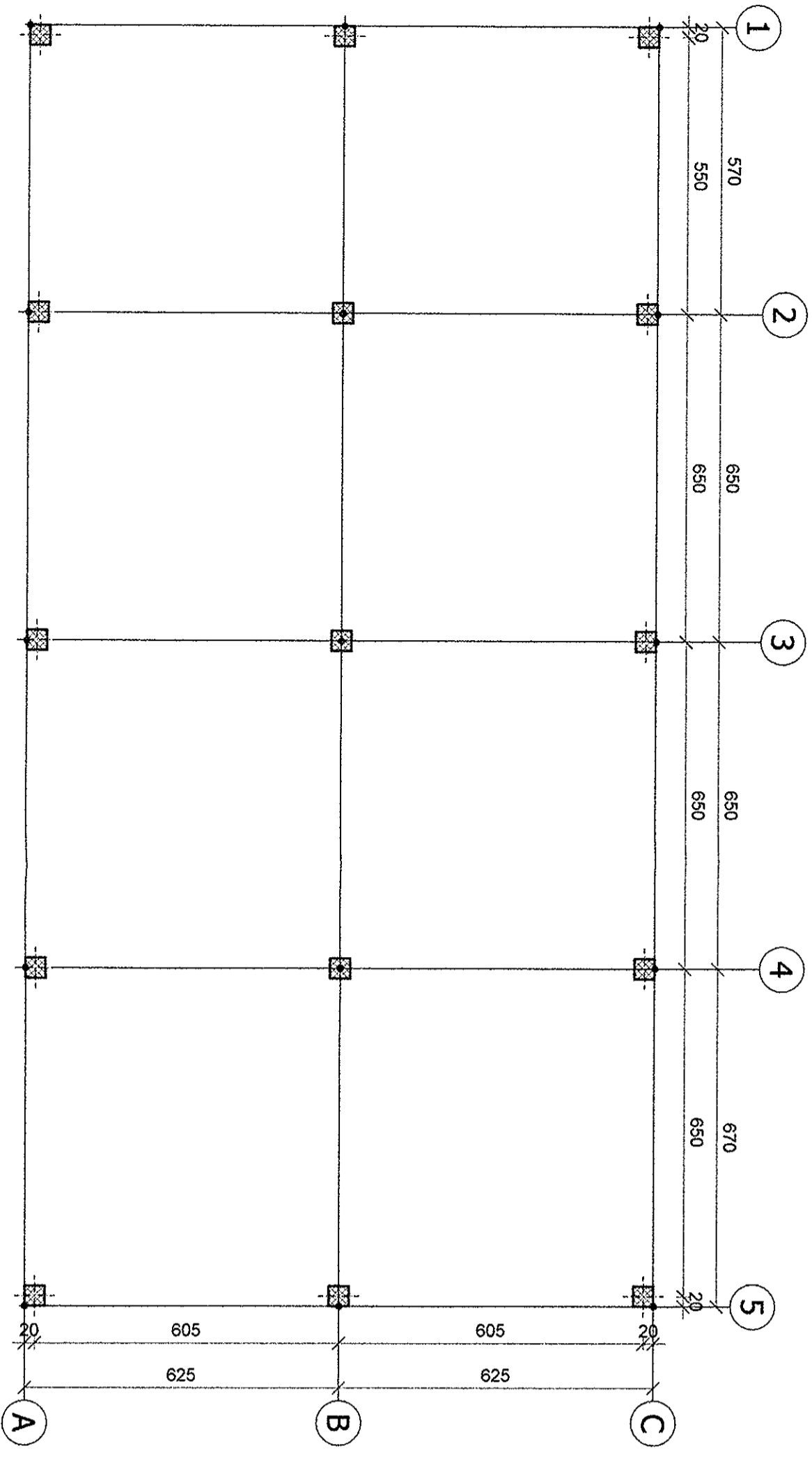


PIANTA FILI FISSI/ASSI
(1:100)

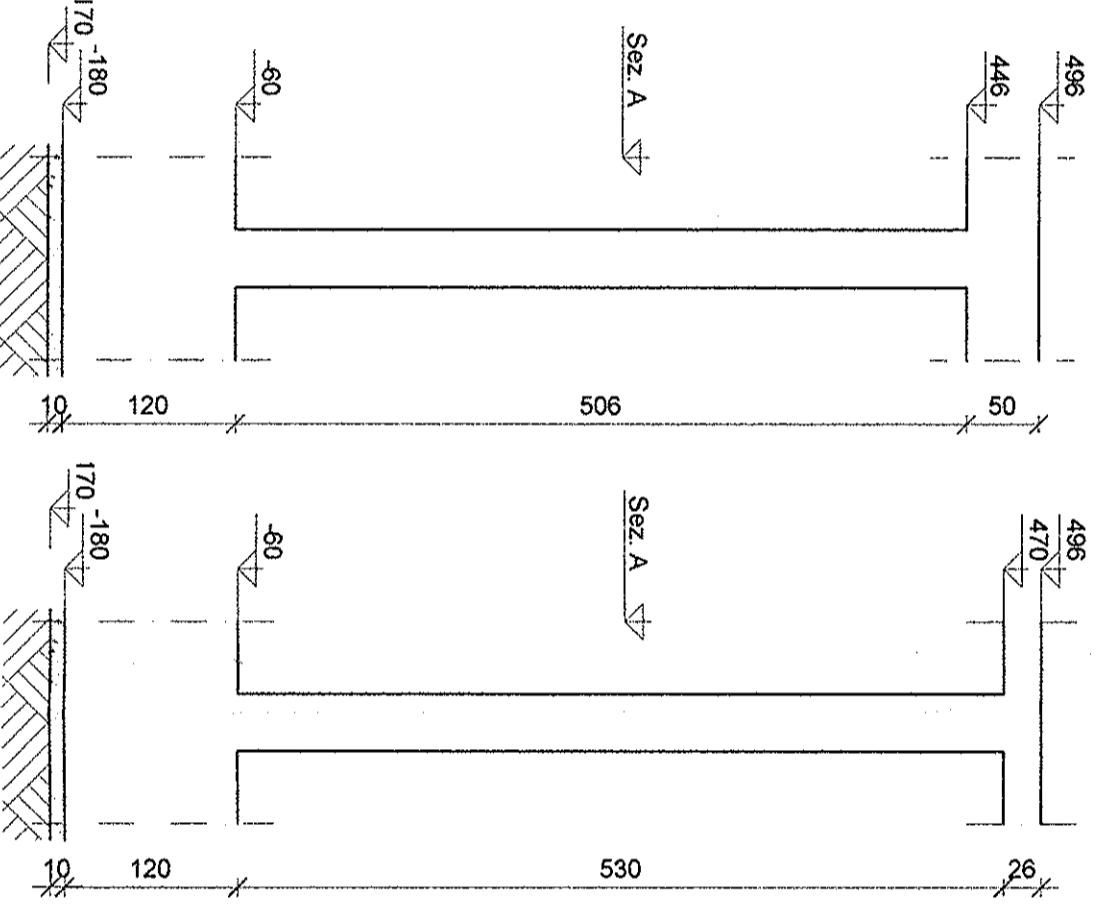


Pilastri Perimetrali
(1:50)

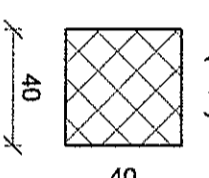
(1:50)

Pilastri 2B 3B e 4B
(1:50)

(1:50)



SEZIONE A-A
(1:25)



CARATTERISTICHE MATERIALI

CALCESTRUZZO ELEVAZIONE
CONFORME UNI-EN 206-1
CLASSE DI RESISTENZA MINIMA C28/35
CLASSE DI ESPOSIZIONE XC3
DIAMETRO MAX INERTI 25 mm
CLASSE DI CONTENUTO DI CLORURI CONFORME A UNI-EN 206-1
CONSISTENZA S4
TIPO CEMENTO CEM I/A-L 42,5R CONFORME A UNI-EN 197/1
RAPPORTO A/C 0,55

CONCRETO FONDAZIONE
CONFORME UNI-EN 206-1
CLASSE DI RESISTENZA MINIMA C28/35
CLASSE DI ESPOSIZIONE XC2
DIAMETRO MAX INERTI 25 mm
CLASSE DI CONTENUTO DI CLORURI CONFORME A UNI-EN 206-1
CONSISTENZA S4
TIPO CEMENTO CEM I/A-L 42,5R CONFORME A UNI-EN 197/1
RAPPORTO A/C 0,55

ACCIAIO PER C.A.
B450C
SOGLIA DI SNERVAMENTO $f_{yk} \geq 450$ MPa

CALCESTRUZZO MAGRO GETTO DI LIVELLAMENTO
CONFORME UNI-EN 206-1
CLASSE DI RESISTENZA MINIMA C12/15
CLASSE DI ESPOSIZIONE X0
DOSAGGIO 1,5 q CEM I/B-M 32,5R / mc

COPRIFERRO NETTO ARMATURA ORDINARIA
- STRUTTURE ELEVAZIONE $s = 4$ cm
- FONDAZIONE $s = 4$ cm

INCIDENZE ARMATURE



Rev.	Descrizione	Redatto	Data	Verificato	Data	Approvato	Data	Autore
A	EMMISSIONE ESECUTIVA	P. A. Orzano	02/2015	P. A. Orzano	02/2015	S. Luzzo	02/2015	

N.B. - Prevedere calcestruzzo magro sp. 10 cm sotto le travi di fondazione
- Quota (0,00) a piazzale finito

COMMITTENTE:



PROGETTAZIONE:



CONTRATTO ISTITUZIONALE DI SVILUPPO PER LA REALIZZAZIONE DELLA DIRETTRICE FERROVIARIA NAPOLI-BARI-LECCE-TARANTO

U.O. ENERGIA E IMPIANTI DI TRAZIONE ELETTRICA

PROGETTO DEFINITIVO

LINEA POTENZA-FOGGIA - AMMODERNAMENTO

SOTTOPROGETTO 2 - ELETRIFICAZIONE, RETTIFICHE DI TRACCIATO, SOPPRESSIONE P.L. E CONSOLIDAMENTO SEDE

LOTTO 1 - ELETRIFICAZIONE

SSE DI ASCOLI SATRIANO
FABBRICATO DI SSE - CARPENTERIA PILASTRI

SCALA:

1:50

COMMESSA LOTTO FASE ENTE TIPO DOC. OPERADISCIPLINA PROG. REV.

1A0X 01 D 18 BB FA0 111 001 A

Rev.	Descrizione	Redatto	Data	Verificato	Data	Approvato	Data	Autore
A	EMMISSIONE ESECUTIVA	P. A. Orzano	02/2015	P. A. Orzano	02/2015	S. Luzzo	02/2015	

File: JA0X01D18BBFA011001A.DWG

In. Elab.: 1-333