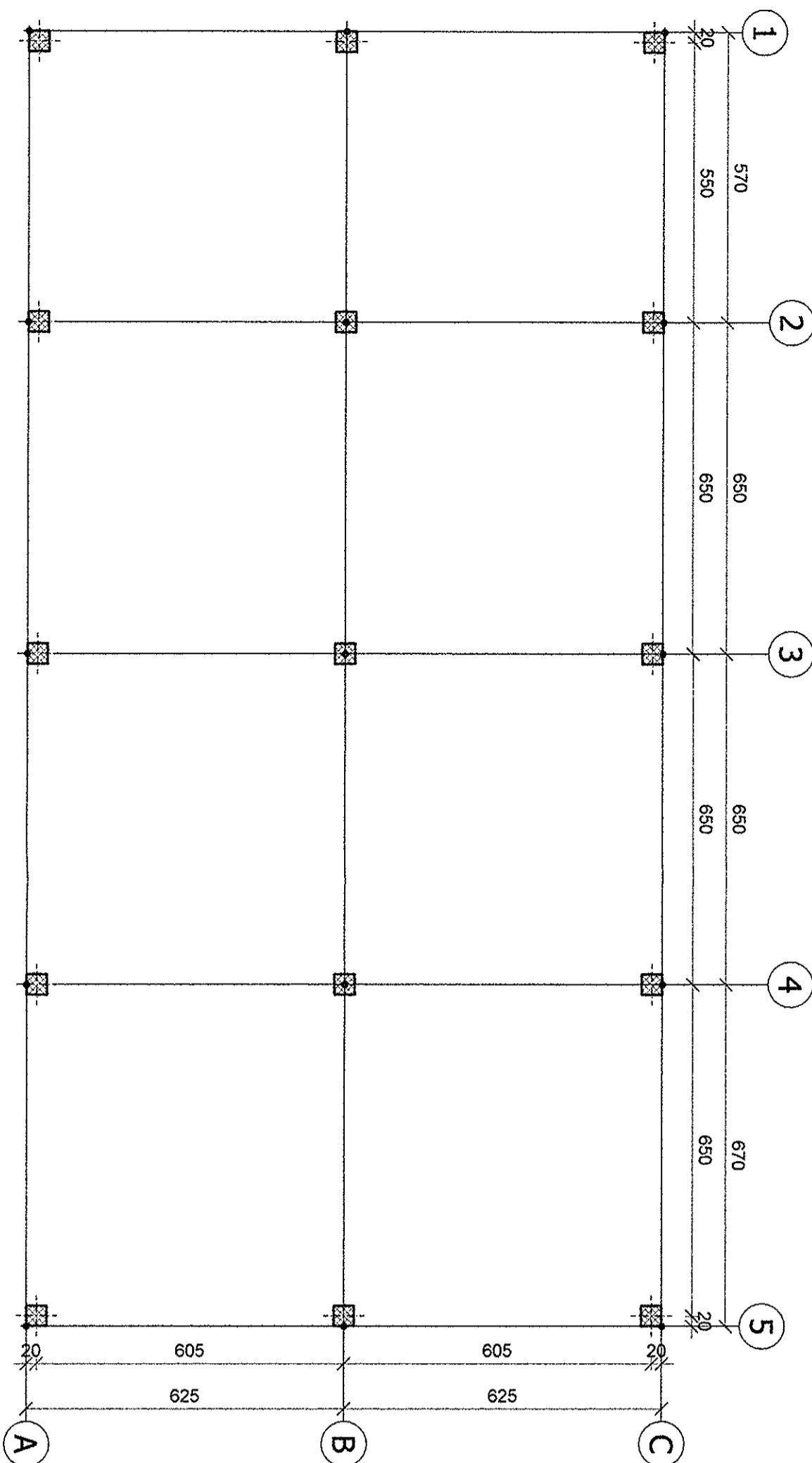


PIANTA FILI FISSI/ASSI

(1:100)

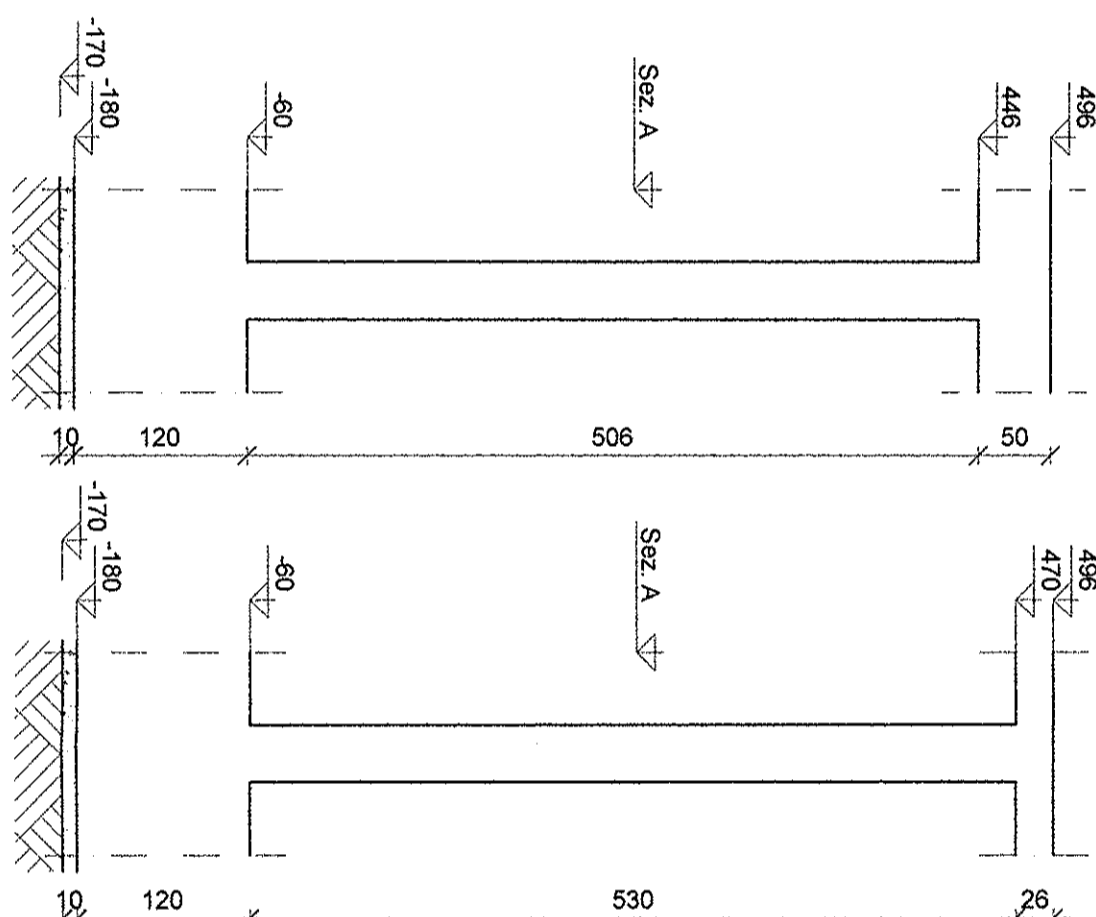


Pilastri Perimetrali

(1:50)

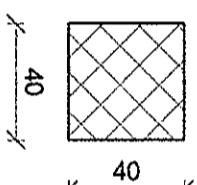
Pilastri 2B 3B e 4B

(1:50)



SEZIONE A-A

(1:25)



CARATTERISTICHE MATERIALI

CALCESTRUZZO
ELEVAZIONE
CONFORME UNI-EN 206-1
CLASSE DI RESISTENZA MINIMA C28/35
CLASSE DI ESPOSIZIONE XC3
DIAMETRO MAX INERTI 25 mm
CLASSE DI CONTENUTO DI CLORURI CONFORME A UNI-EN 206-1
CONSISTENZA S4
TIPO CEMENTO CEM I/VA 42.5R CONFORME A UNI-EN 197/1
RAPPORTO A/C 0.55

CALCESTRUZZO
FONDAZIONE
CONFORME UNI-EN 206-1
CLASSE DI RESISTENZA MINIMA C28/35
CLASSE DI ESPOSIZIONE XC2
DIAMETRO MAX INERTI 25 mm
CLASSE DI CONTENUTO DI CLORURI CONFORME A UNI-EN 206-1
CONSISTENZA S4
TIPO CEMENTO CEM I/VA 42.5R CONFORME A UNI-EN 197/1
RAPPORTO A/C 0.55

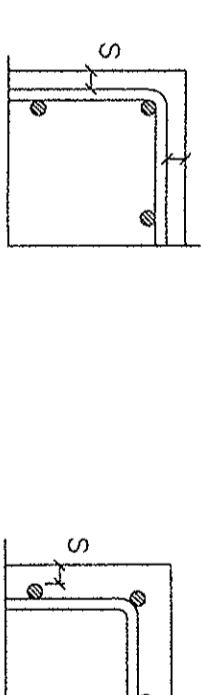
ACCIAIO PER C.A.
B450C
SOGLIA DI SNERVAMENTO $f_{yk} >= 450$ MPa

COPRIFERRO NETTO ARMATURA ORDINARIA
- STRUTTURE ELEVAZIONE
- FONDAZIONE
 $s = 4$ cm
 $s = 4$ cm

GETTO DI LIVELLAMENTO
CONFORME UNI-EN 206-1
CLASSE DI RESISTENZA MINIMA C12/15
CLASSE DI ESPOSIZIONE X0
DOSAGGIO 1.5 q CEM I/IB-M 32.5R / mc

INCIDENZE ARMATURE

Rev.	Descrizione	Redatto	Data	Verificato	Data	Approvato	Data	Autenticato	Data
A	EMISSIONE ESECUTIVA	P. Di Franco	02/2015	P. Di Franco	02/2015	G. Lanzetta	02/2015		



Rev.	Descrizione	Redatto	Data	Verificato	Data	Approvato	Data	Autenticato	Data
A	EMISSIONE ESECUTIVA	P. Di Franco	02/2015	P. Di Franco	02/2015	G. Lanzetta	02/2015		

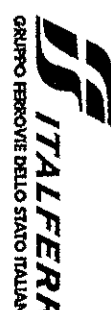
N.B. - Prevedere calcestruzzo magro sp. 10 cm sotto le travi di fondazione
- Quota (0.00) a piazzale finito

COMMITTENTE:



2

PROGETTAZIONE:



CONTRATTO ISTITUZIONALE DI SVILUPPO PER LA REALIZZAZIONE DELLA DIRETTRICE FERROVIARIA NAPOLI-BARI-LECCE-TARANTO

U.O. ENERGIA E IMPIANTI DI TRAZIONE ELETTRICA

PROGETTO DEFINITIVO

LINEA POTENZA-FOGGIA - AMMODERNAMENTO

SOTTOPROGETTO 2 - ELETRIFICAZIONE, RETTIFICHE DI TRACCIATO, SOPPRESSIONE P.L. E CONSOLIDAMENTO SEDE

LOTTO 1 - ELETRIFICAZIONE

SSE DI SAN NICOLA DI MELFI
FABBRICATO DI SSE - CARPENTERIA PIASTRINI

SCALA:

1:50

COMMESSA LOTTO FASE ENTE TIPO DOC. OPERA/DISCIPLINA PROG. REV.

IA0X 01 D 18 BB FA02111 001 A

File: IA0X01D18BBFA0211001A.DWG

In. Elab.: L4.358