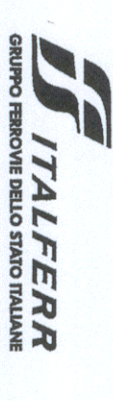


COMMITTENTE:



PROGETTAZIONE:



CONTRATTO ISTITUZIONALE DI SVILUPPO PER LA REALIZZAZIONE DELLA DIRETTRICE FERROVIARIA NAPOLI-BARI-LECCE-TARANTO

U.O. ENERGIA E IMPIANTI DI TRAZIONE ELETTRICA

PROGETTO DEFINITIVO

LINEA POTENZA-FOGGIA - AMMODERNAMENTO SOTTOPROGETTO 2 - ELETRIFICAZIONE, RETTIFICHE DI TRACCIATO, SOPPRESSIONE P.L. E CONSOLIDAMENTO SEDE LOTTO 1 - ELETRIFICAZIONE

SSE DI RIONERO IMPIANTO LUCE E FORZA MOTRICE DI PIAZZALE

SCALA: 1:100

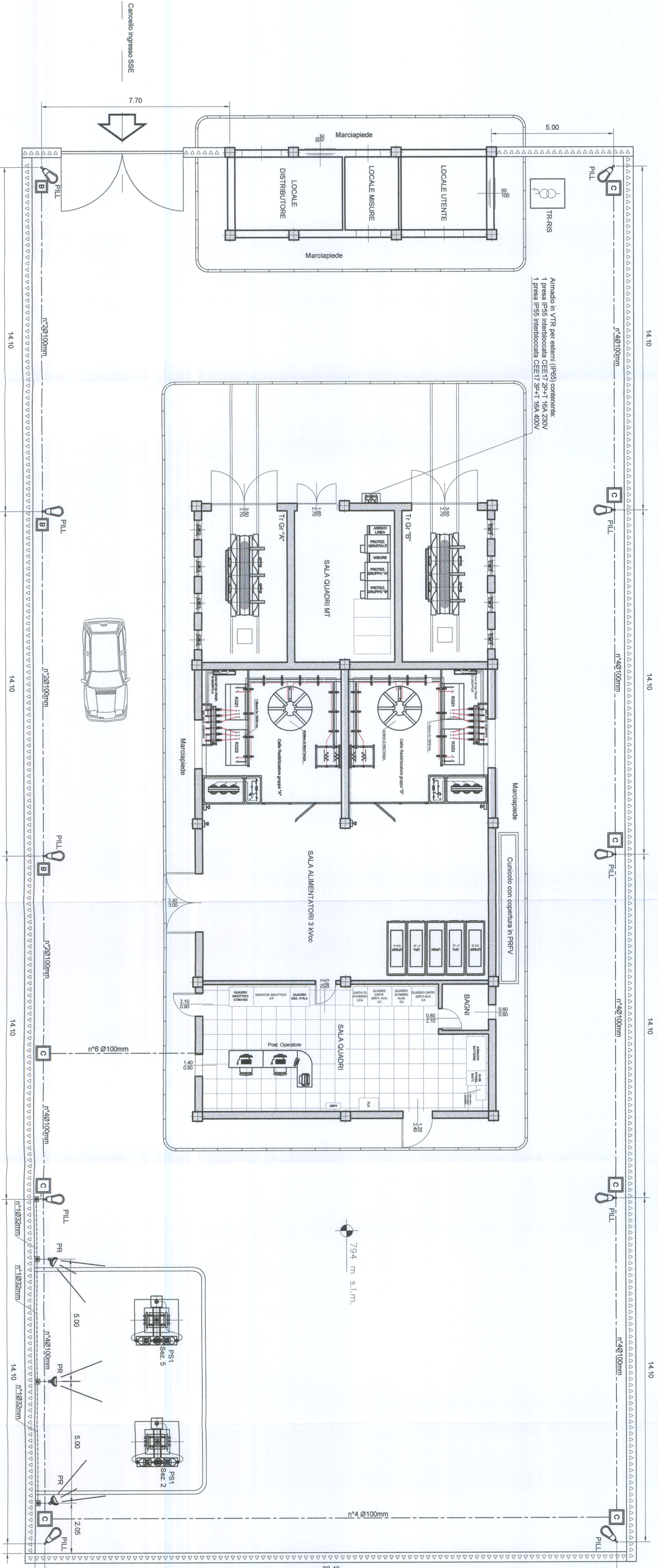
COMMESSA LOTTO FASE ENTE TIPO DOC. OPERADISCIPLINA PROG. REV.

IAOX 01 D 18 P 9 SEI0300 008 A

Rev.	Descrizione	Redatto	Data	Verificato	Data	Approvato	Data	Autorizzato Dal*
A	EMMISSIONE ESECUTIVA	P.A. Di Rionero P.L. Fucillo	02/2015	P. Ruggieri	02/2015	Q. Lattigoli	02/2015	Italferr S.p.A. Ufficio Tecnico Via Cavour 100 00198 Roma

File: IAOX01D18P9SEI0300008A.DWG

In. Elab. 1.2.2015



LEGENDA

PS1	Palo sezionatore 3kV/c di fila
PILL	Palina VTR h=5m T1 con apparecchio illuminante stradale SAP 150W IP65
TR-RIS	Armadio trasformatore di isolamento
PR	Protezione SAP 250W IP65 stoffato alla recinzione per illum. sezionatori 3kV/c
	Canalizzazione BT in tubo PVC interrato
	Canalizzazione BT in tubo PVC a parete
	Staffa di deriv. IP65 150x110x70mm in materiale semipolimerico stratificato e parete
B	Pozzetto in CLS dim. 40x40x40cm - coperto in ghisa
C	Pozzetto in CLS dim. 60x60x60cm - coperto in ghisa

Cancello ingresso SSE

Armadio in VTR per esterni (IP65) contenente:
1 presa IP65 interbloccata CEE 17-2P+T 16A 230V
1 presa IP65 interbloccata CEE 17-3P+T 16A 400V