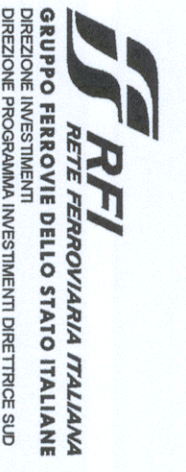


COMMITTENTE:



93

PROGETTAZIONE:



CONTRATTO ISTITUZIONALE DI SVILUPPO PER LA REALIZZAZIONE DELLA DIRETTRICE FERROVIARIA NAPOLI-BARILECCE-TARANTO

U.O. ENERGIA E IMPIANTI DI TRAZIONE ELETTRICA

PROGETTO DEFINITIVO

LINEA POTENZA-FOGGIA - AMMODERNAMENTO SOTTOPROGETTO 2 - ELETRIFICAZIONE, RETIFICHE DI TRACCIATO, SOPPRESSIONE P.L. E CONSOLIDAMENTO SEDE LOTTO 1 - ELETRIFICAZIONE SSE DI PIETRAGALLA DISPOSIZIONE BLOCCHI DI FONDAZIONE

SCALA:

1:100

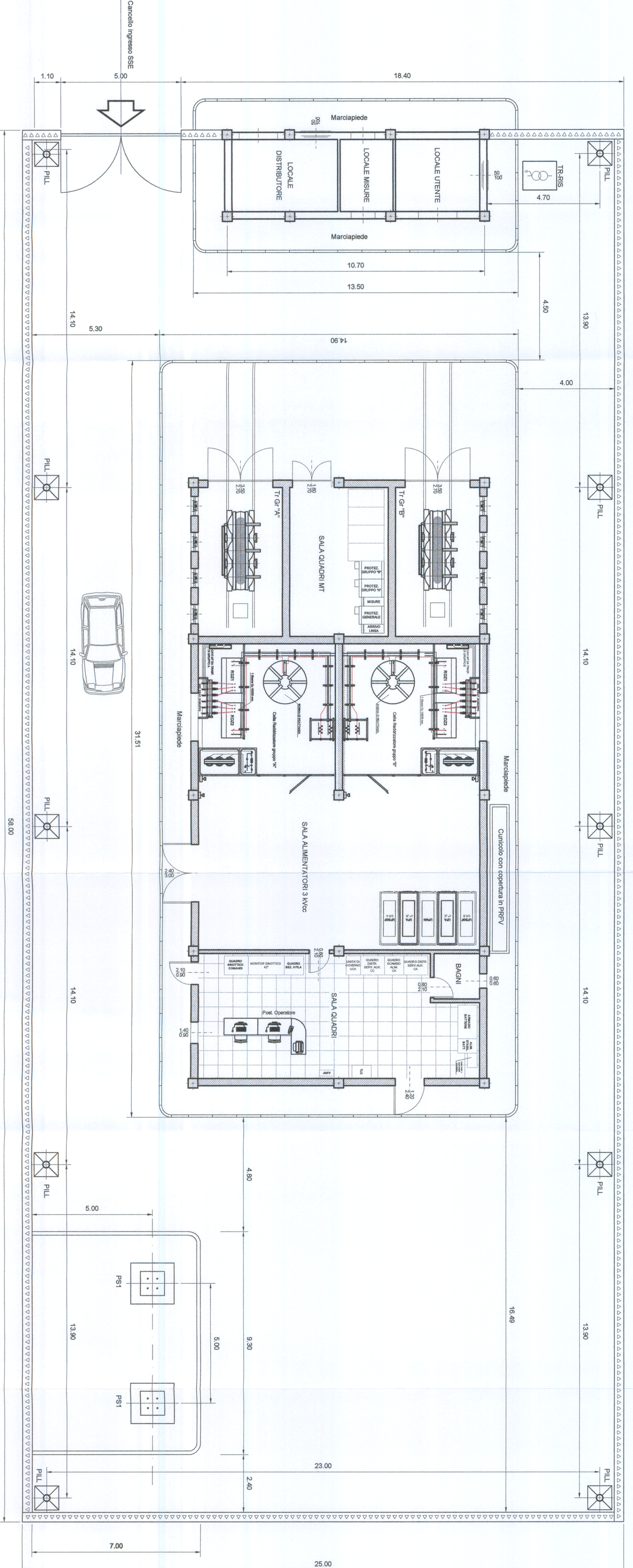
COMMESSA LOTTO FASE ENTE TIPO DOC. OPERADISCIPLINA PROG. REV.

I A O X 0 1 D 1 8 P 9 S E I 0 4 0 0 0 0 2 A

Rev.	Descrizione	Redatto	Data	Verificato	Data	Approvato	Data	Autorizzato	Data
A	EMISSIONE ESECUTIVA	P.A. Di Ferraro P.F. Ferraro	02/2015	P. Ricciardi	02/2015	A. Luffardi	02/2015	Guido G. Di Bartolomeo Ing. Enrico Di Bartolomeo Ing. Roberto Di Bartolomeo	02/2015

File: IA0X01D18P9S5E04000022A.DWG

n. Elab.: L.4.394



LEGENDA FONDAZIONI

PS1	Fondazione palo sezionatore 3kVcc di fila
PILL	Fondazione palo illuminazione piazzale
TR-RIS	Fondazione armadio trasformatore di isolamento