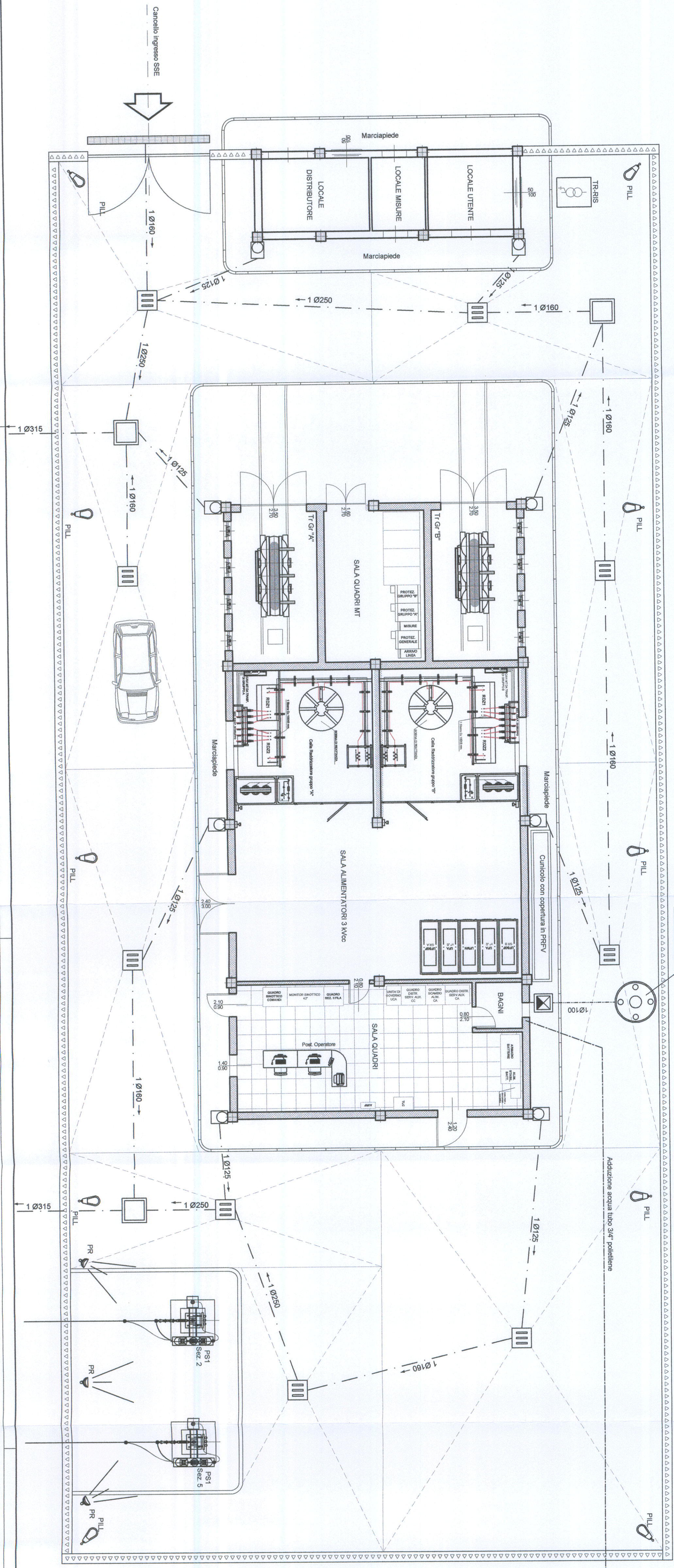


Fossa settica 1,50mc



LEGENDA APPARECCHIATURE

PS1	Palo sezionatore 3kVcc di 1 fila
PILL	Palina VTR h=9m 11 con apparecchio illuminante stradale SAP 150W IP55
TR-RIS	Armadio trasformatore di isolamento
PR	Proiettore SAP 250W IP65 sigillato alla recinzione per illum. sezionatori 3kVcc

LEGENDA CANALIZZAZIONI

	Pozzetto per innesto pluviale
	Pozzetto 50x50cm - cavidotti carribile
	Pozzetto 80x80cm
	Pozzetto sifonato acque nere
	Cavidotti per raccolta acque
	Indica verso scorrimento - Pendenza 1%
	Tubaz. addiz. acqua sanitaria
	Tubaz. scarico acque nere in PVC serie pesante
	Tubaz. scarico acque bianche in PVC serie pesante
	Impulvivo
	Dispulvivo

NOTE:
 - Pozzetti e griglie di raccolta acque meteoriche sono da considerarsi a quota 0,00m rispetto alla quota dei display (+0,050m).

COMMITTENTE:



PROGETTAZIONE:



CONTRATTO ISTITUZIONALE DI SVILUPPO PER LA REALIZZAZIONE DELLA DIRETTRICE FERROVIARIA NAPOLI-BARI-LECCE-TARANTO

U.O. ENERGIA E IMPIANTI DI TRAZIONE ELETTRICA

PROGETTO DEFINITIVO

LINEA POTENZA-FOGGIA - AMMODERNAMENTO SOTTOPROGETTO 2 - ELETRIFICAZIONE, RETTIFICHE DI TRACCIATO, SOPPRESSIONE P.L. E CONSOLIDAMENTO SEDE LOTTO 1 - ELETRIFICAZIONE

SSE DI PIETRAGALLA SMALTIMENTO ACQUE DI PIAZZALE E ALLACCIAMENTO SERVIZI

SCALA:
 1:100

COMMESSA LOTTO FASE ENTE TIPO DOC. OPERA/DISCIPLINA PROG. REV.

IAOX	01	D	18	P9	SE0400	005	0
------	----	---	----	----	--------	-----	---

Rev.	Descrizione	Redatto	Data	Verificato	Data	Approvato	Data	Autorizzato Data
A	EMISSIONE ESECUTIVA	P.A. Di Franco	02/2015	P. Angelini	02/2015	G. Lenti	02/2015	Guido Di Stefano 02/2015 Incarico di Ingegnere presso l'Ufficio Tecnico di Pietragalla

File: IAOX01D18PSSSEQ00005A.DWG

In. Elab. 1:1.394