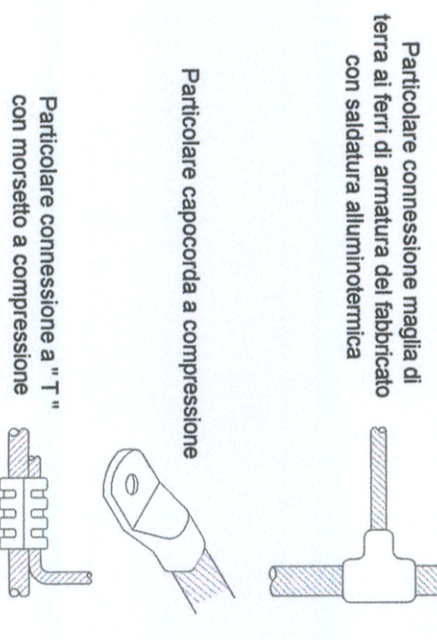
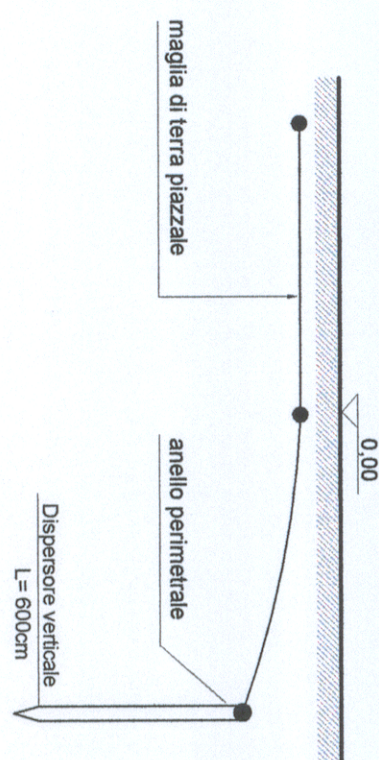
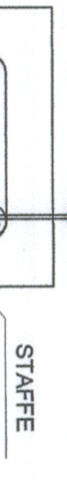


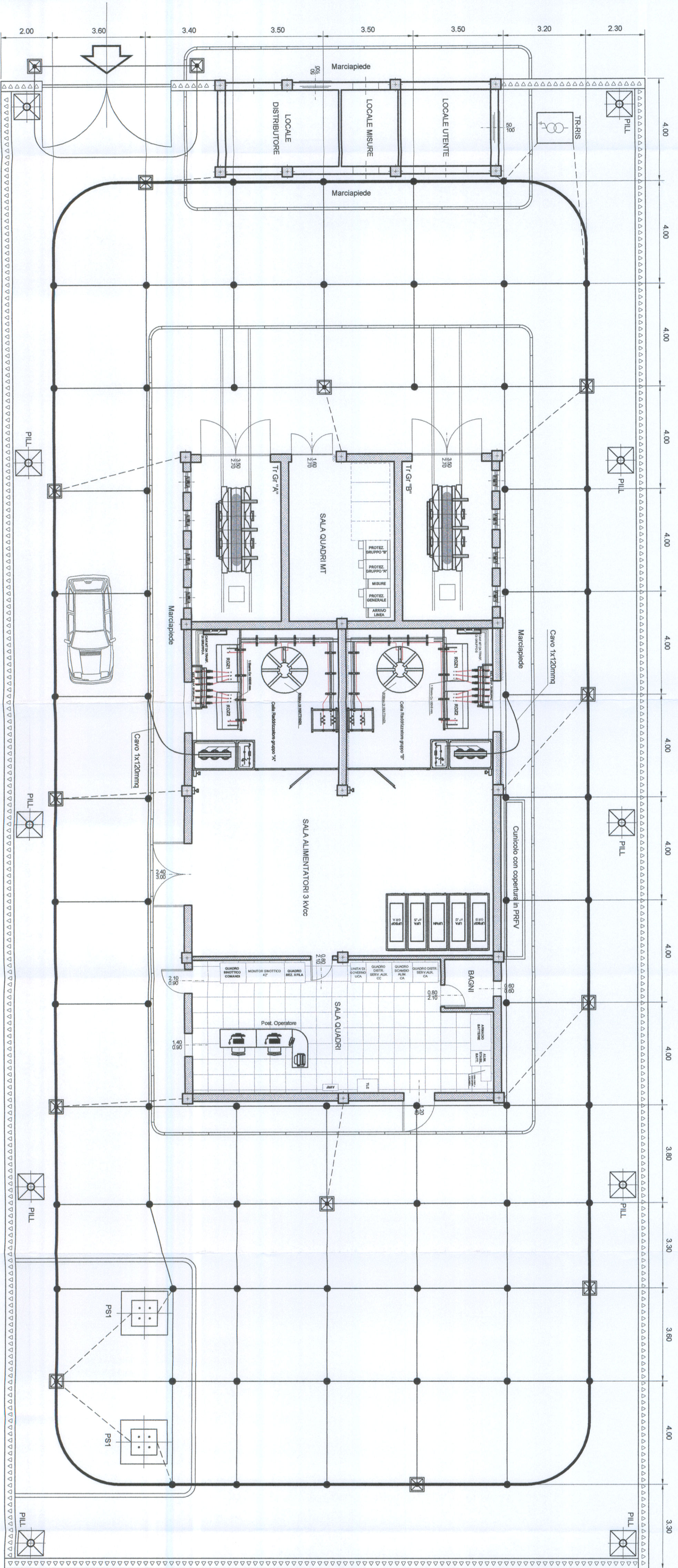
NOTE:
 - Anello periferico interrato a 120cm di profondità
 - Maglia interna interrata a 60cm di profondità
 - Tutte le strutture metalliche devono essere collegate alla maglia di terra (escluso coperti metallici pozzetti)
 Collegamento tra maglia di terra ed anello periferico



Particolare connessione maglia di terra ai ferri d'armatura



≠ 40 x 4 PER MESSA A TERRA
 SALDATO ALL'ARMATURA DEL PIAZZASTRO



LEGENDA

| | |
|--------|---|
| PS1 | Fondazione palo sezionatore 3kVoc di fila |
| PILL | Fondazione palo illuminazione piazzale |
| TR-RIS | Fondazione armadio trasformatore di isolamento |
| | Dispensore orizzontale in corda Cu |
| | Dispensore interrato a 120cm di profondità |
| | Dispensore interrato a 60cm di profondità |
| | Collegamento alle carpenterie metalliche di piazzale in corda Cu 115mmq |
| | Morsetto a compressione per collegamento / derivazione corda Cu 120mmq |
| | Dispensore verticale a picchetto formato da aste componibili in acciaio Ø250mm rivestite in PVC con anelli Ø250mm in PVC in pozzetto in C15 dim. 40x40x50cm |

COMMITTENTE:
RFI
 GRUPPO FERROVIA ITALIANA
 RETE FERROVIA DELLO STATO ITALIANO
 DIREZIONE PROGRAMMI INVESTIMENTI DIRETTRICE SUD

98

ITALFERR
 GRUPPO FERROVIE DELLO STATO ITALIANO

PROGETTAZIONE:
 CONTRATTO ISTITUZIONALE DI SVILUPPO PER LA REALIZZAZIONE DELLA DIRETTRICE FERROVIARIA NAPOLI-BARI-LECCE-TARANTO

U.O. ENERGIA E IMPIANTI DI TRAZIONE ELETTRICA

PROGETTO DEFINITIVO

LINEA POTENZA-FOGGIA - AMMODERNAMENTO SOTTOPROGETTO 2 - ELETRIFICAZIONE, RETTIFICHE DI TRACCIATO, SOPPRESSIONE P.L. E CONSOLIDAMENTO SEDE LOTTO 1 - ELETRIFICAZIONE SSE DI PIETRAGALLA LAYOUT IMPIANTO DI TERRA DI PIAZZALE

SCALA:
 1:100

COMMESSA LOTTO FASE ENTE TIPO DOC. OPERADISCIPLINA PROG. REV.

IA0X 01 D 18 P9 SE0400 007 A

| Rev. | Descrizione | Redatto | Data | Verificato | Data | Approvato | Data | Autorizzato Data |
|------|---------------------|----------------|---------|------------|---------|-----------|---------|---|
| A | EMISSIONE ESECUTIVA | P.A. Di Frenco | 02/2015 | Progettati | 02/2015 | G. Lenti | 02/2015 | ITALENERGIA S.p.A. DIREZIONE PROGETTAZIONE |

File: IAOX01D18P9SE0400007A.DWG In. Elob.: 1.399