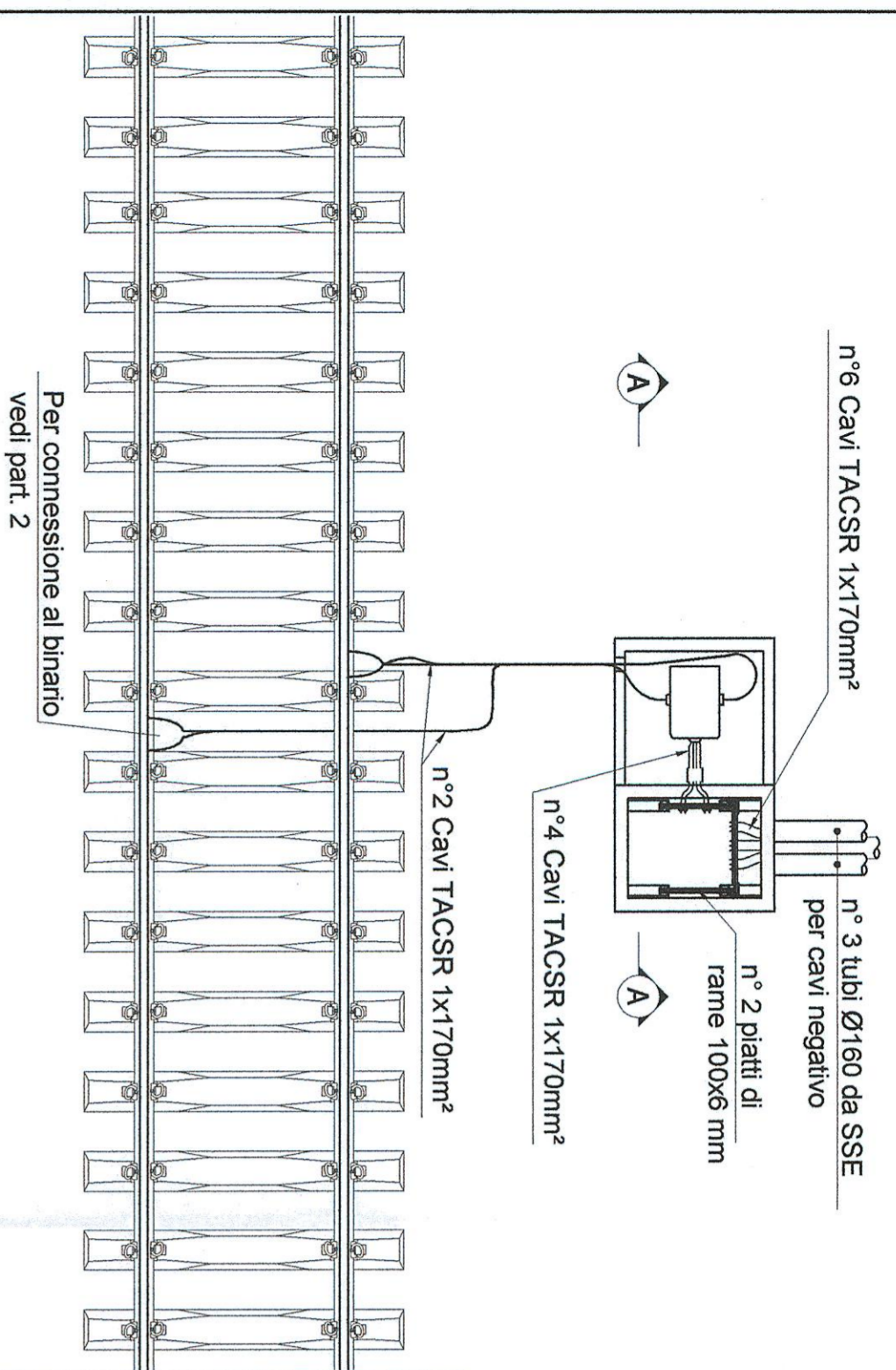


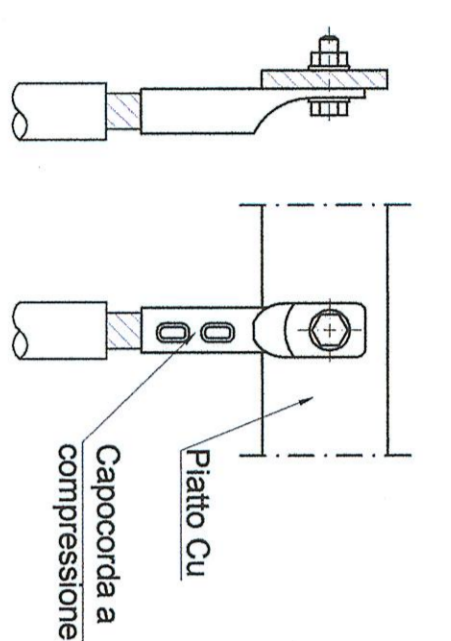
PARTICOLARE COLLEGAMENTO NEGATIVO: PIANTEA

Scala 1:50



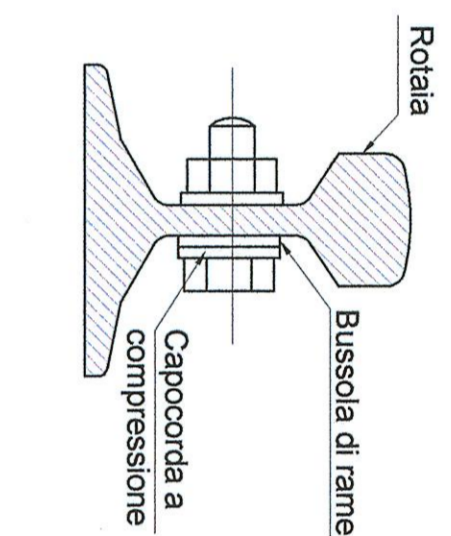
PARTICOLARE 1

Connessione cavi - collettore negativo con capocorda a compressione



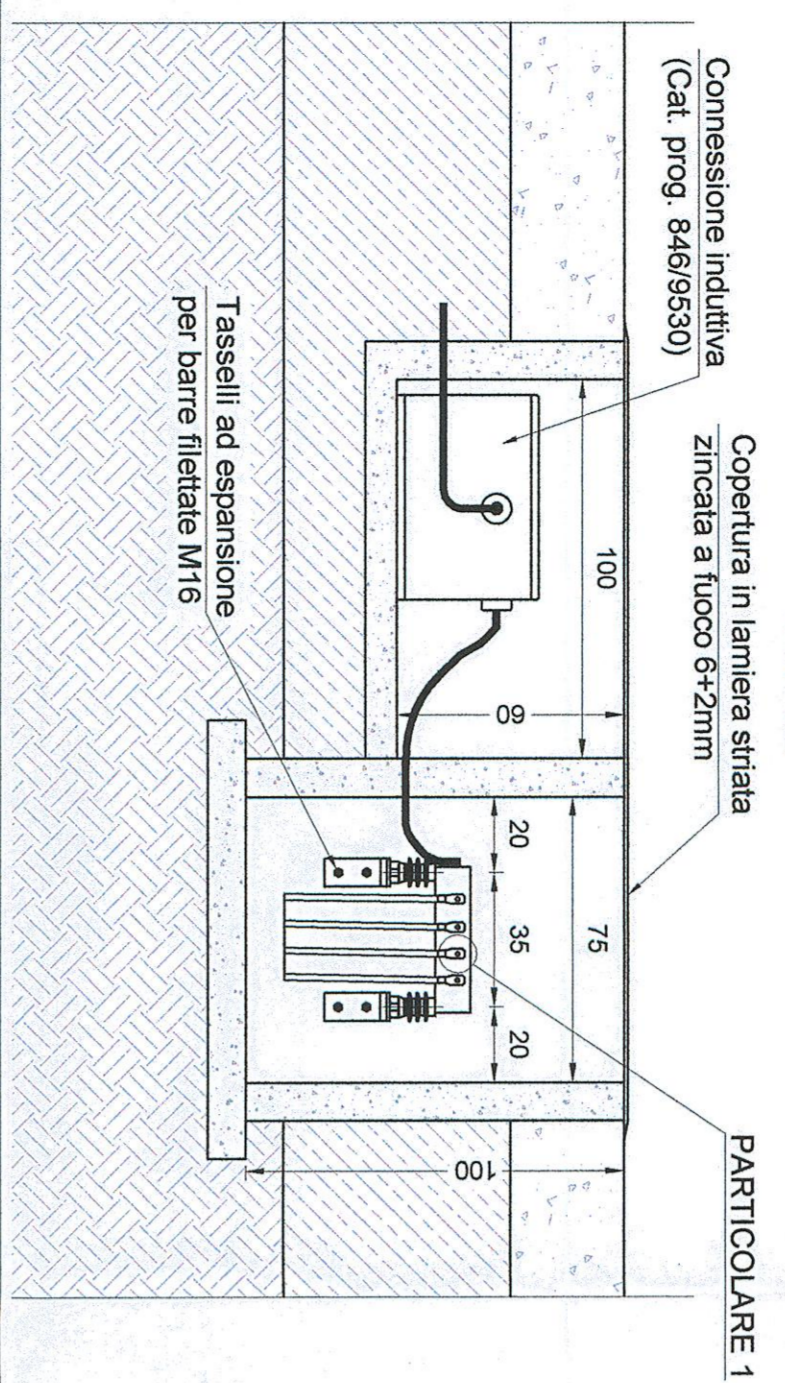
PARTICOLARE 2

Connessione alla rotula con capocorda a compressione e bussola in rame



SEZIONE A-A

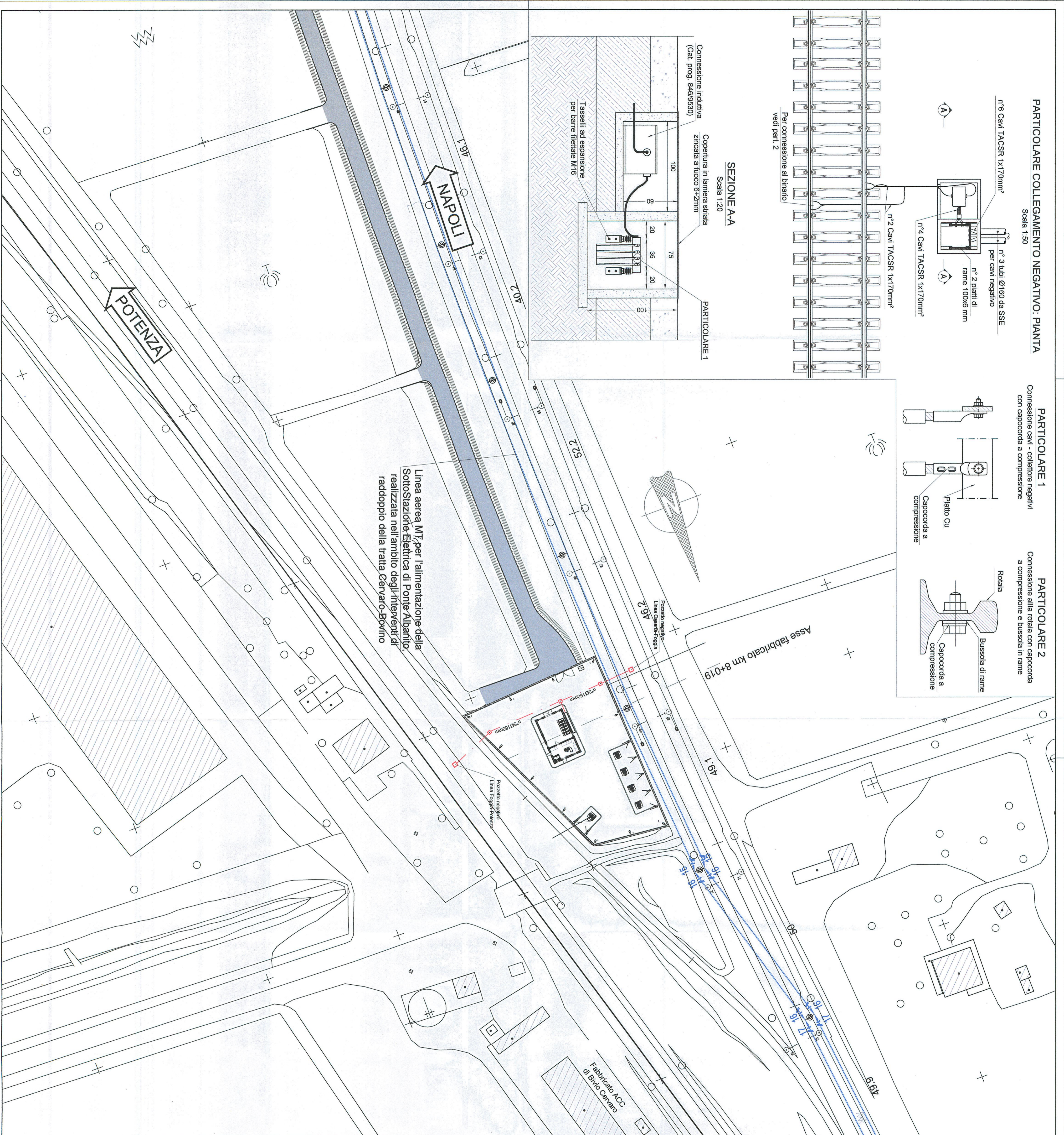
Scala 1:20



Linea aerea MT per l'alimentazione della Sottostazione Elettrica di Ponte Albanillo, realizzata nell'ambito degli interventi di raddoppio della tratta Cervaro-Bovino

Asse fabbricato km 8+019

Asse cavalcaferrovia km 7+762,916



COMMITTENTE: RFI
PROGETTAZIONE: ITALFERR

CONTRATTO ISTITUZIONALE DI SVILUPPO PER LA REALIZZAZIONE DELLA DIRETTRICE FERROVIARIA NAPOLI-BARI-LECCE-TARANTO

U.O. ENERGIA E IMPIANTI DI TRAZIONE ELETTRICA

PROGETTO DEFINITIVO

LINEA POTENZA-FOGGIA - AMMODERNAMENTO

SOTTOPROGETTO 2 - ELETRIFICAZIONE, RETTIFICHE DI TRACCIATO, SOPPRESSIONE P.L. E CONSOLIDAMENTO SEDE

LOTTO 1 - ELETRIFICAZIONE

CABINA TE DI PM CERVARO

CANALIZZAZIONE DEL NEGATIVO DI CAB.TE E PARTICOLARI DI POSA

SCALA: 1:500

Rev.	Descrizione	Rev.	Data	Verificato	Data	Approvato	Data	Autore
A	EMMISSIONE ESERCITIVA	01	18/08/2015	SE05000	002	A		

FILE: IAN07017P355E00002A.DWG

In. EMB: 1.4.423