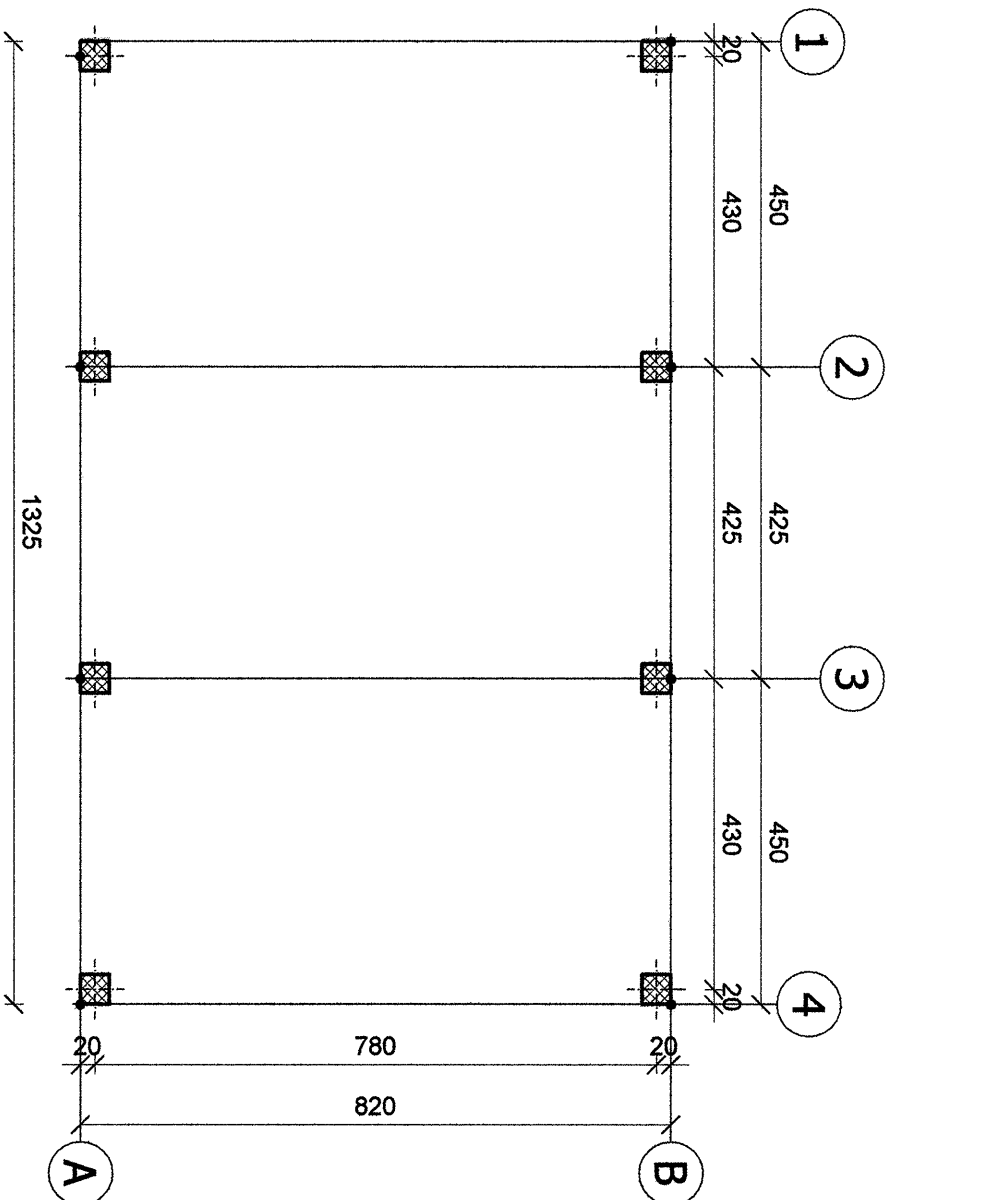


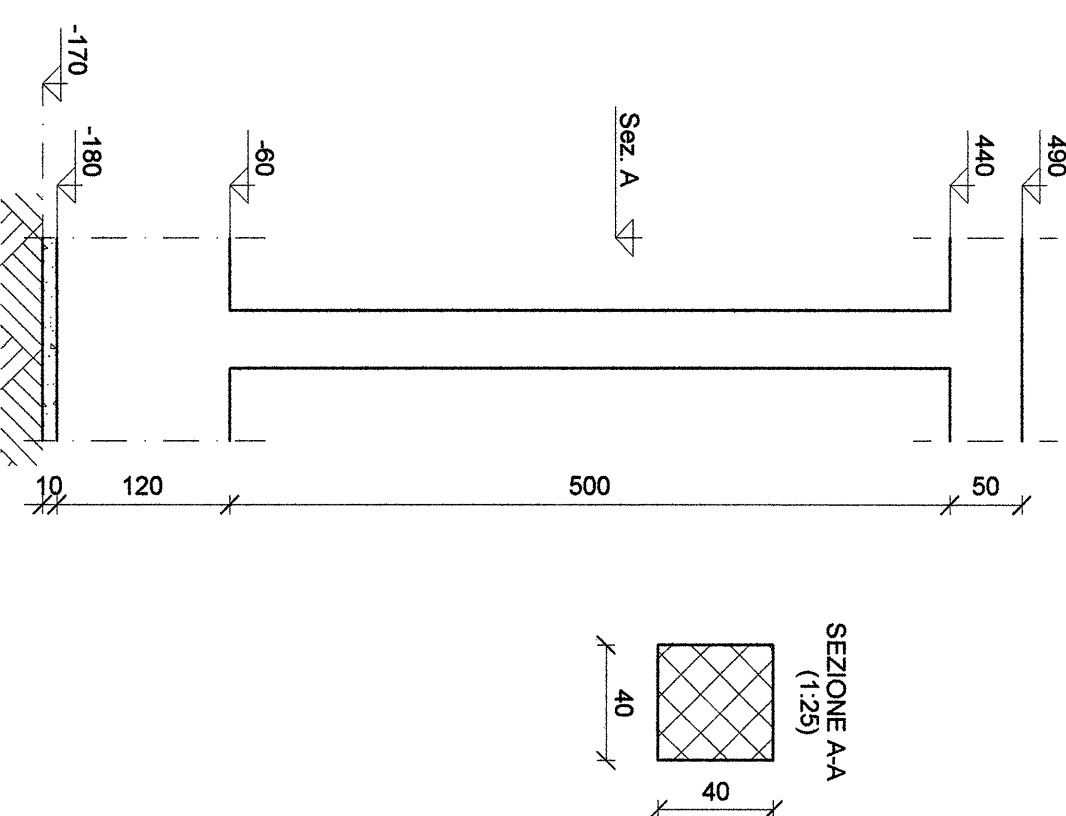
PANTA FILI FISSI/ASSI

(1:100)



Pilastri

(1:50)



CARATTERISTICHE MATERIALI

CALCESTRUZZO ELEVAZIONE	CONFORME UNI-EN 206-1 CLASSE DI RESISTENZA MINIMA C28/35 CLASSE DI ESPOSIZIONE XC3 DIAMETRO MAX INERTI 25 mm CLASSE DI CONTENUTO DI CLORURI CONFORME A UNI-EN 206-1 CONSISTENZA S4 TIPO CEMENTO CEM I/VA 42.5R CONFORME A UNI-EN 197/1 RAPPORTO A/C 0.55
CALCESTRUZZO FONDAZIONE	CONFORME UNI-EN 206-1 CLASSE DI RESISTENZA MINIMA C28/35 CLASSE DI ESPOSIZIONE XC2 DIAMETRO MAX INERTI 25 mm CLASSE DI CONTENUTO DI CLORURI CONFORME A UNI-EN 206-1 CONSISTENZA S4 TIPO CEMENTO CEM I/VA 42.5R CONFORME A UNI-EN 197/1 RAPPORTO A/C 0.55
CALCESTRUZZO MAGRO GETTO DI LIVELLAMENTO	CONFORME UNI-EN 206-1 CLASSE DI RESISTENZA MINIMA C12/15 CLASSE DI ESPOSIZIONE X0 DOSAGGIO 1,5 q CEM I/BA-M 32.5R / mc
ACCIAIO PER C.A.	B450C SOGLIA DI SNERVAMENTO f _{yk} >= 450 MPa
COPRIFERRO NETTO ARMATURA ORDINARIA	
- STRUTTURE ELEVAZIONE	s = 4 cm
- FONDAZIONE	s = 4 cm
INCIDENZE ARMATURE	
- Pilastri	255 kg/m ³

N.B. - Prevedere calcestruzzo magro sp. 10 cm sotto le travi di fondazione
- Quota (0.00) a piazzale finito

COMMITTENTE:



PROGETTAZIONE:



CONTRATTO ISTITUZIONALE DI SVILUPPO PER LA REALIZZAZIONE DELLA DIRETTRICE FERROVIARIA NAPOLI-BARI-LECCE-TARANTO

U.O. ENERGIA E IMPIANTI DI TRAZIONE ELETTRICA

PROGETTO DEFINITIVO

LINEA POTENZA-FOGGIA - AMMODERNAMENTO
SOTTOPROGETTO 2 - ELETRIFICAZIONE, RETTIFICHE DI TRACCIATO,
SOPPRESSIONE P.L. E CONSOLIDAMENTO SEDE
LOTTO 1 - ELETRIFICAZIONE

CABINA TE DI ROCCHETTA
FABBRICATO DI SSE - CARPENTERIA PILASTRI

SCALA:

1:50

COMMESSA LOTTO FASE ENTE TIPO DOC. OPERA/DISCIPLINA PROG. REV.

IA0X 011 D 18 BB FA06112 001 A

Rev.	Descrizione	Redatto	Data	Verificato	Data	Approvato	Data	Autorizzato Data
A	EMISSIONE DEFINITIVA	P.A. Di Ferro P.A. Palumbo	02/2016	P. Ferro G. Palumbo	02/2016	G. Palumbo	02/2016	Guido Palumbo 02/2016 N° 17512 Gruppo Ferrovie dello Stato Italiane DIREZIONE PROGRAMMI INVESTIMENTI DIRETTORE SUD

File: IA0X01D18BBFA0612001A.DWG

n. Elab: 14.045