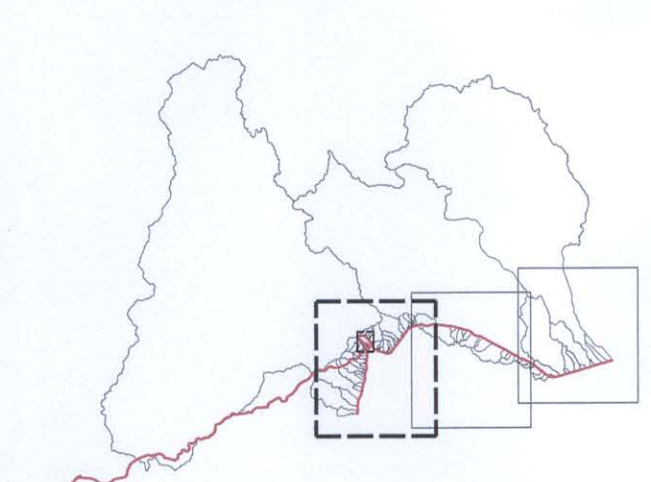


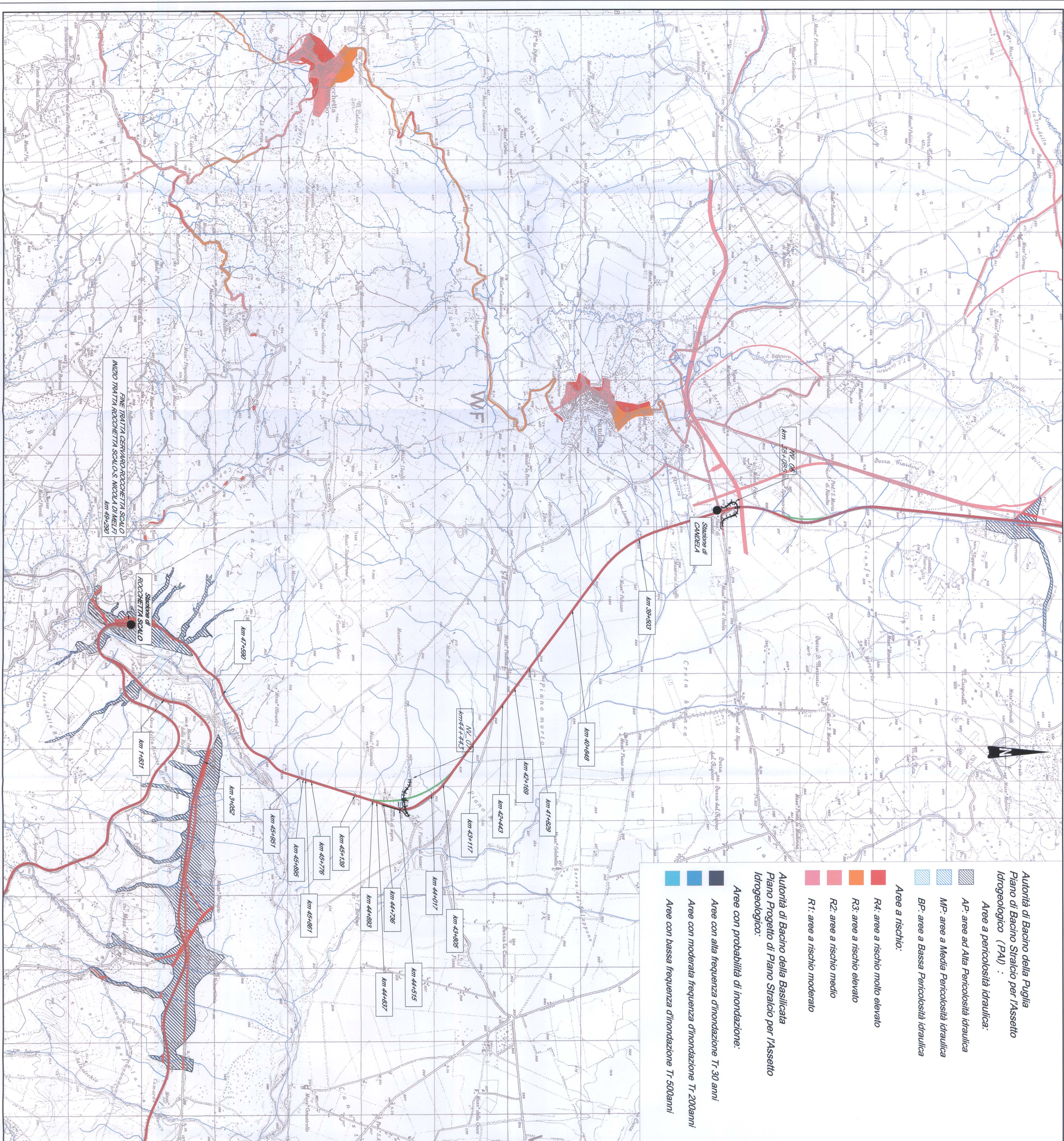
LEGENDA

	Stazione di GENARNO
	STAZIONE FS
	RETICOLO IDROGRAFICO
	LINEA FERROVIARIA
	VARIANTE LINEA FERROVIARIA
	MARCOCCO/SBROCCO CALLERA

QUADRO D'UNIONE



- Autorità di Bacino della Puglia**
Piano di Bacino Stralcio per l'Assetto Idrogeologico (PAI) :
- Aree a pericolosità idraulica:**
- AP: aree ad Alta Pericolosità idraulica
 - MP: aree a Media Pericolosità idraulica
 - BP: aree a Bassa Pericolosità idraulica
- Aree a rischio:**
- R4: aree a rischio molto elevato
 - R3: aree a rischio elevato
 - R2: aree a rischio medio
 - R1: aree a rischio moderato
- Aree con probabilità di inondazione:**
- Aree con alta frequenza di inondazione Tr 30 anni
 - Aree con moderata frequenza di inondazione Tr 200anni
 - Aree con bassa frequenza di inondazione Tr 500anni



COMMITTENTE:
RFI
 GRUPPO FERROVIARIO ITALIANO
 DIREZIONE TERRITORIALE PRODUZIONE BARI

PROGETTAZIONE:
ITALFERR
 GRUPPO FERROVIE DELLO STATO ITALIANE

CONTRATTO ISTITUZIONALE DI SVILUPPO PER LA REALIZZAZIONE DELLA DIRETRICE FERROVIARIA NAPOLI-BARI-LECCE-TARANTO

U.O. CORPO STRADALE E GEOTECNICA

PROGETTO DEFINITIVO

SOTTOPROGETTO 2 - ELETTRIFICAZIONE, RETTIFICHE DI TRACCIATO, SOPPRESSIONE P.L. E CONSOLIDAMENTO SEDE
LOTTO 2 - RETTIFICHE DI TRACCIATO, SOPPRESSIONE P.L. E CONSOLIDAMENTO SEDE

Carte della pericolosità idraulica secondo il PAI 3/3

SCALA: 1:25.000

COMMESSA	LOTTO FASE	ENTE	TIPO DOC.	OPERANDISP/PLINA	PROGR.	REV.
IA00X	02	D	11	P3	ID00002	003 A

Rev.	Descrizione	Redatto	Data	Verificato	Data	Approvato	Data	Autorizzazio Data
A	Emissione Emendata		Maggio 2015		Maggio 2015		Maggio 2015	Maggio 2015

File: I:\AD\02011\PSID00020303A.DWG

In. EMB.: X

12.46