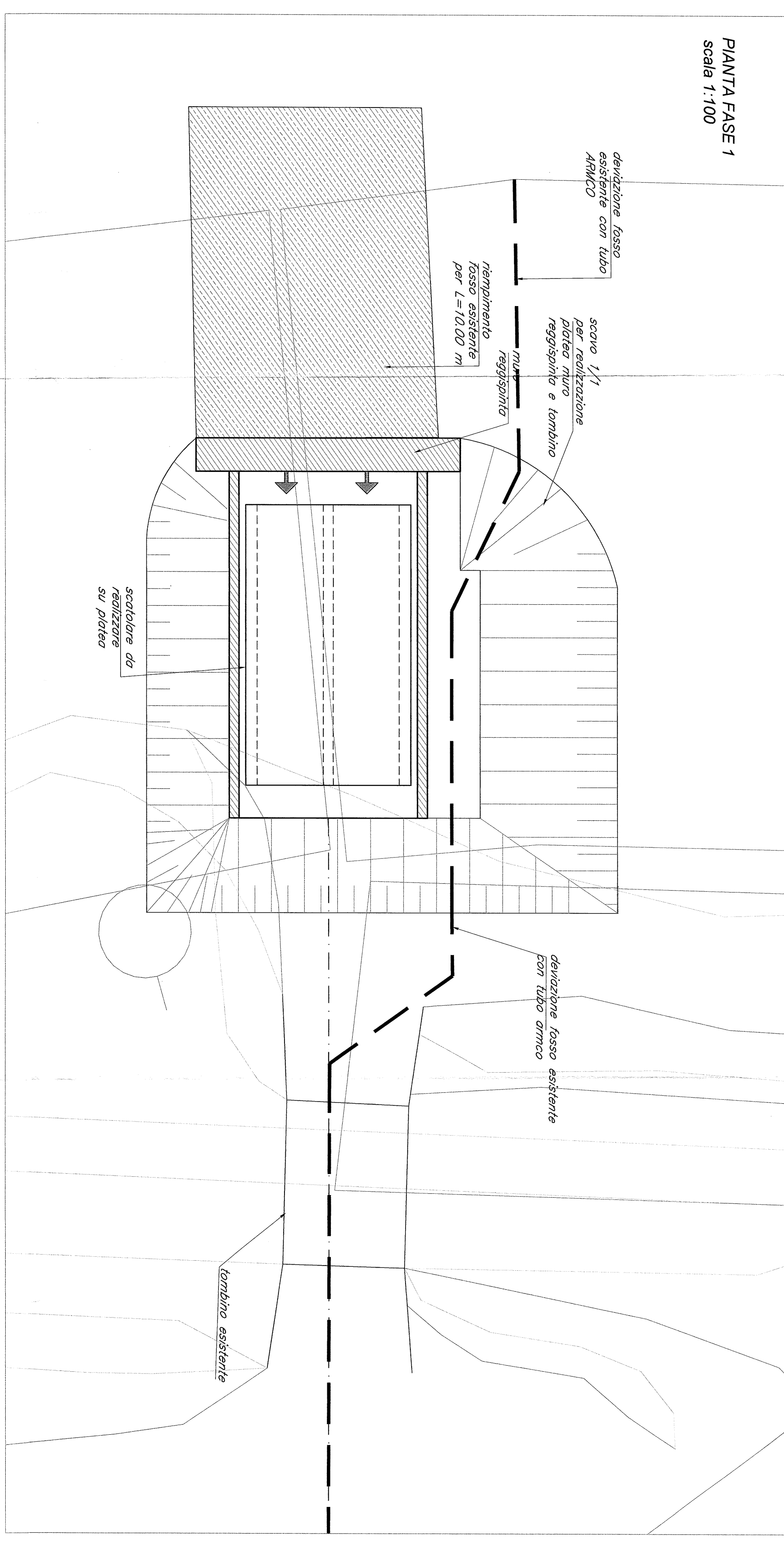
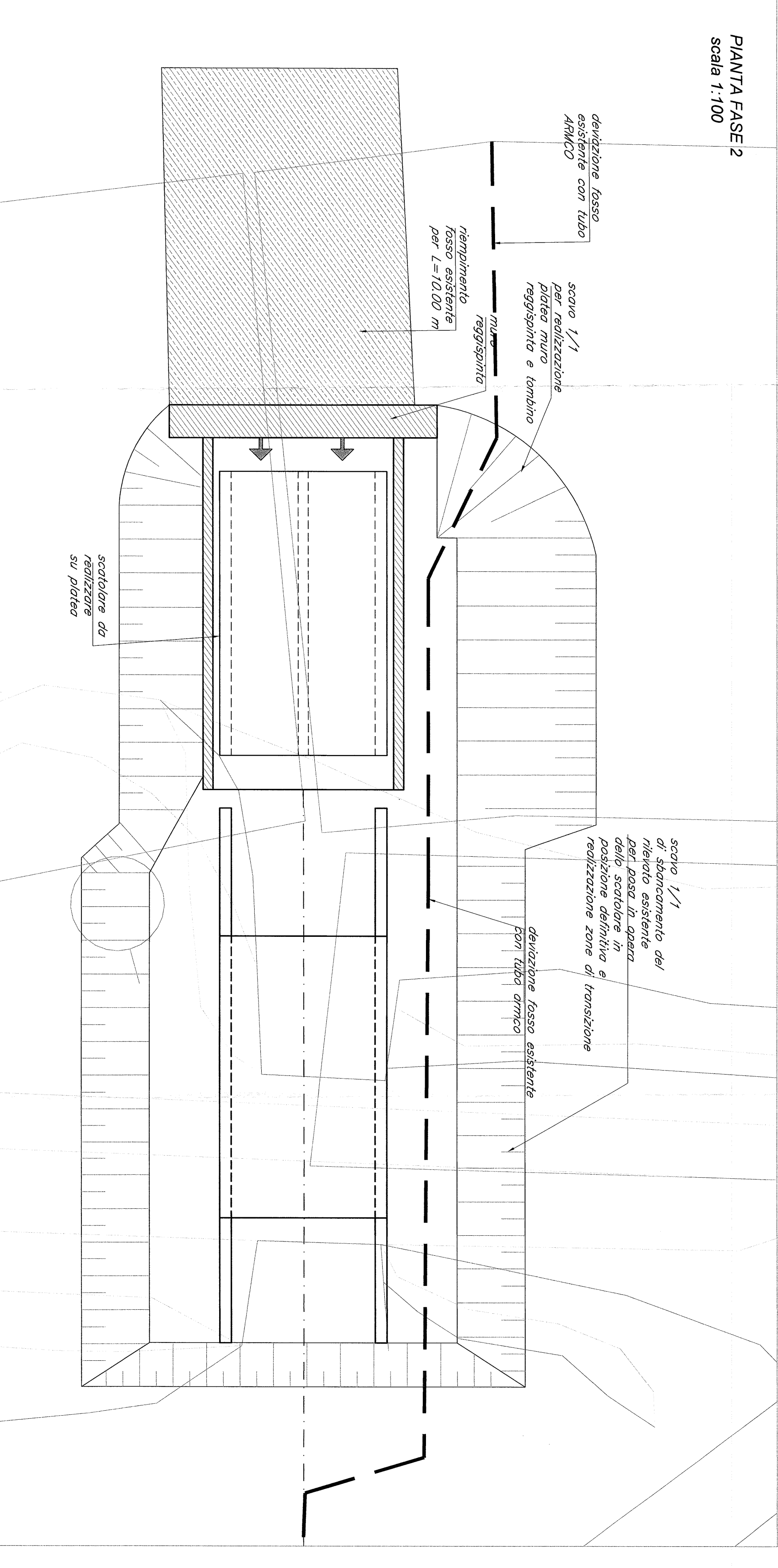


PIANTA FASE 1
scala 1:100



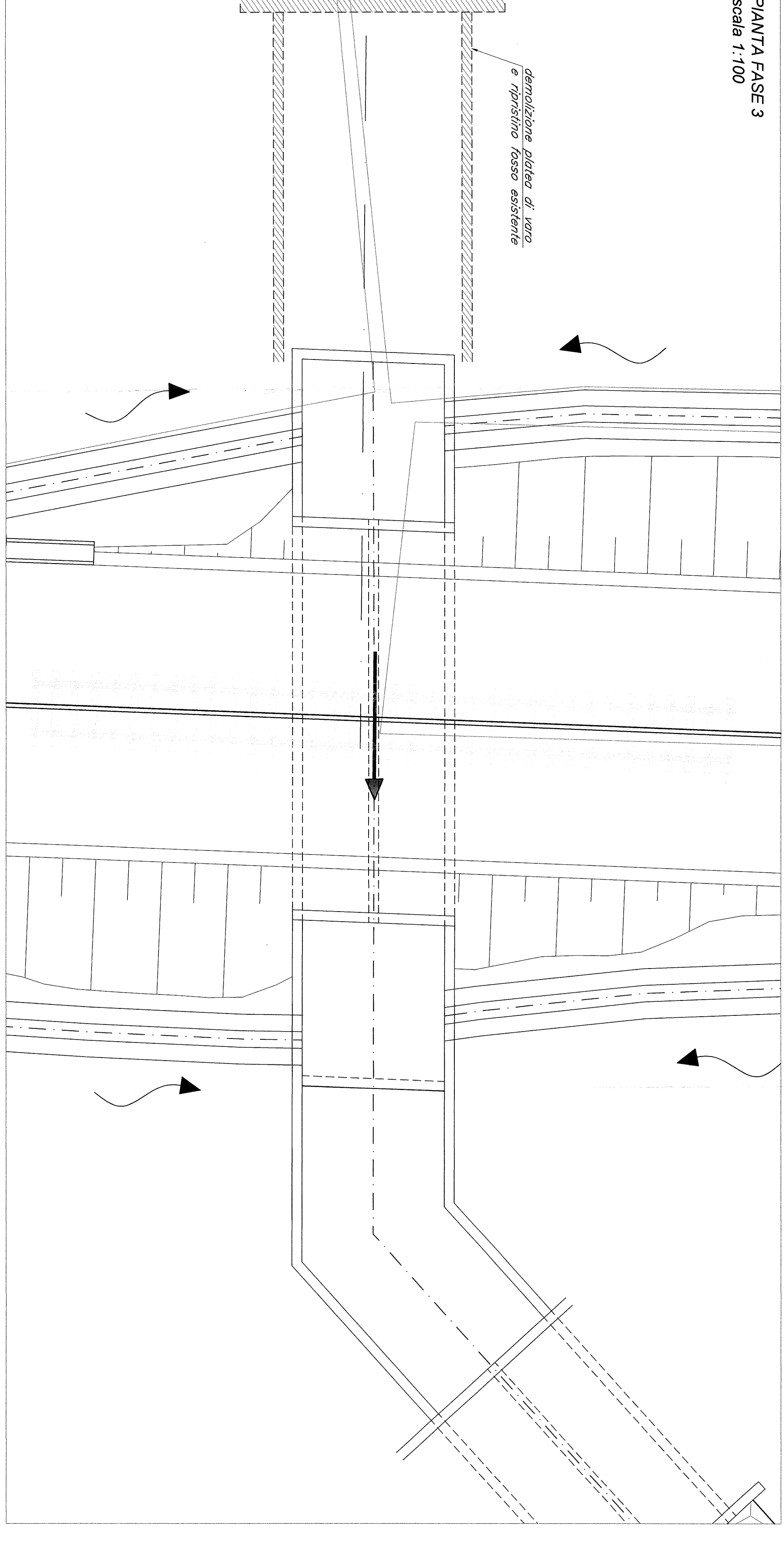
FASE 1
1) Intervento di manutenzione ordinaria con tipo MCMCO e deviazione rispetto alle aree di lavoro.
2) Scavo per la realizzazione della platea di base e del muro reggente.
3) Realizzazione nuovo reggente e platea di base.
4) Realizzazione sculture.

PIANTA FASE 2
scala 1:100



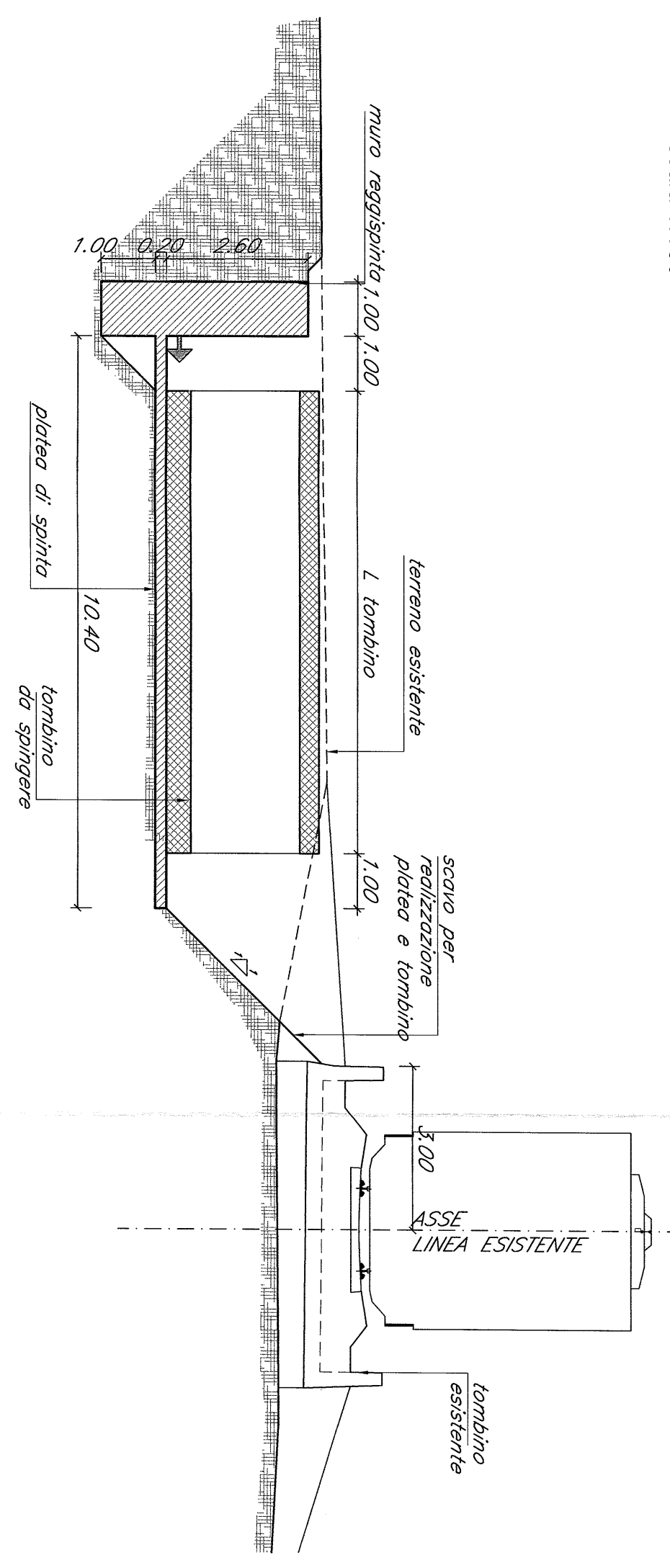
FASE 2
1) Intervento di manutenzione ordinaria con tipo MCMCO e deviazione rispetto alle aree di lavoro.
2) Scavo per la realizzazione della platea di base e del muro reggente.
3) Realizzazione nuovo reggente e platea di base.
4) Realizzazione sculture.

PIANTA FASE 3
scala 1:100

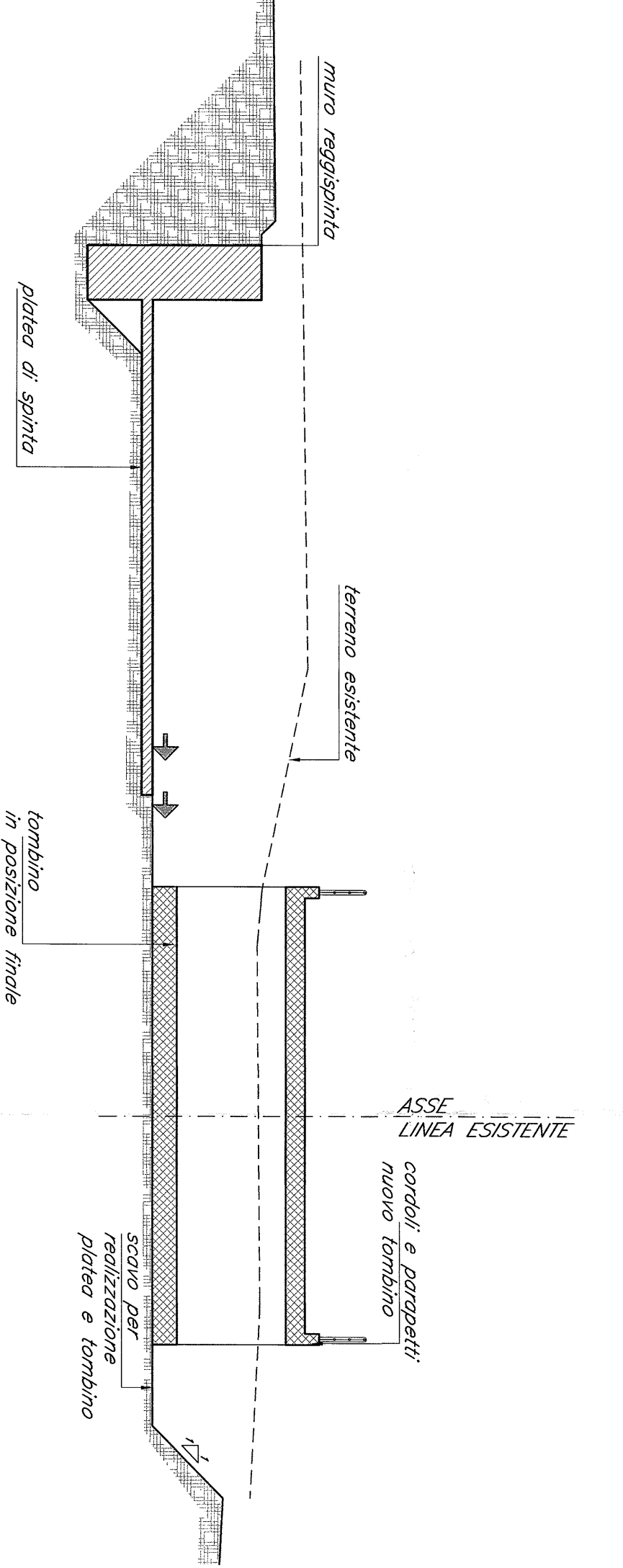


FASE 3
1) Intervento di manutenzione ordinaria con tipo MCMCO e deviazione rispetto alle aree di lavoro.
2) Realizzazione scavo di ampliamento sotto linea esistente.
3) Demolizione platea di base e muro reggente.
4) Realizzazione nuovo reggente e platea di base.
5) Chiusura degli scavi e consegna dell'opera.

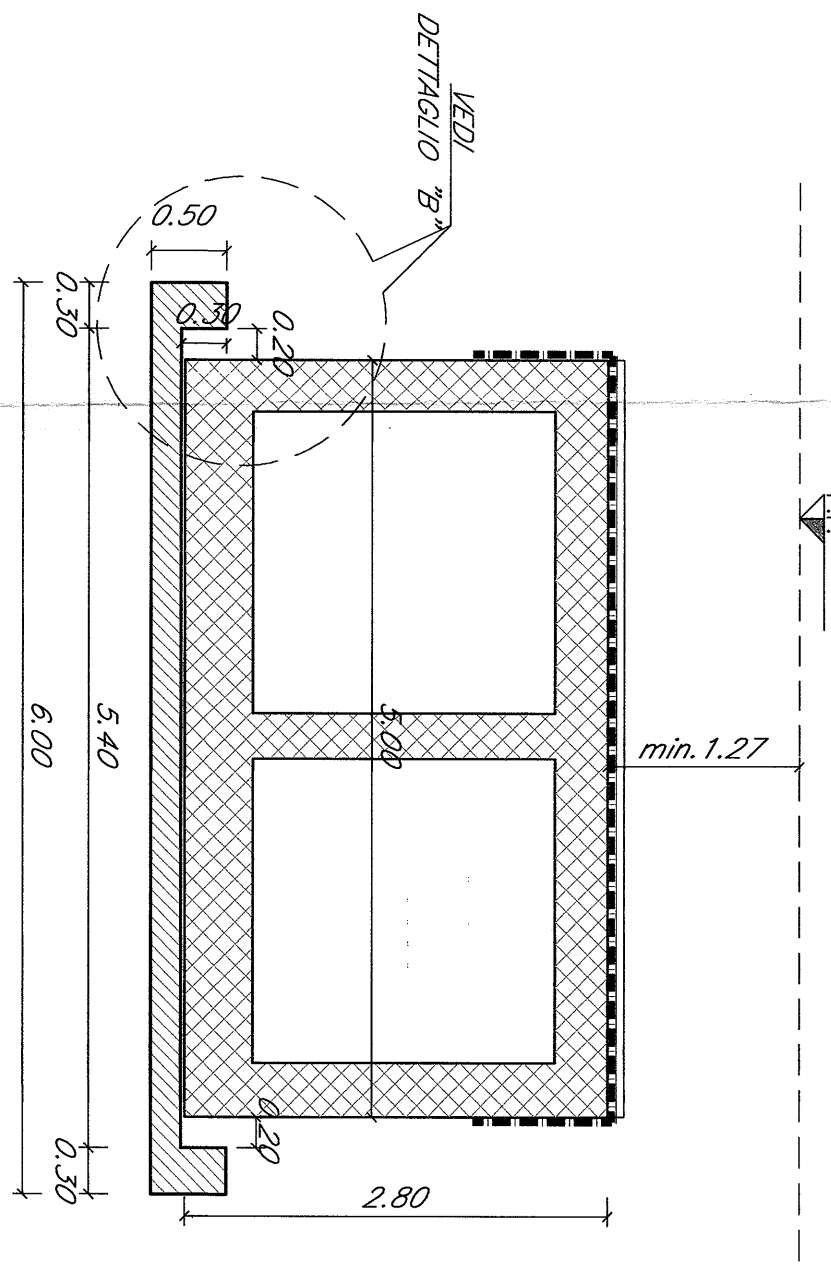
PER LE DIMENSIONI DEL MANUFATTO VEDERE CARPENTIERE NELLELABORATO IAX02D11B2IN0000015
SEZIONE FASE 1 DI SPINTA
scala 1:100



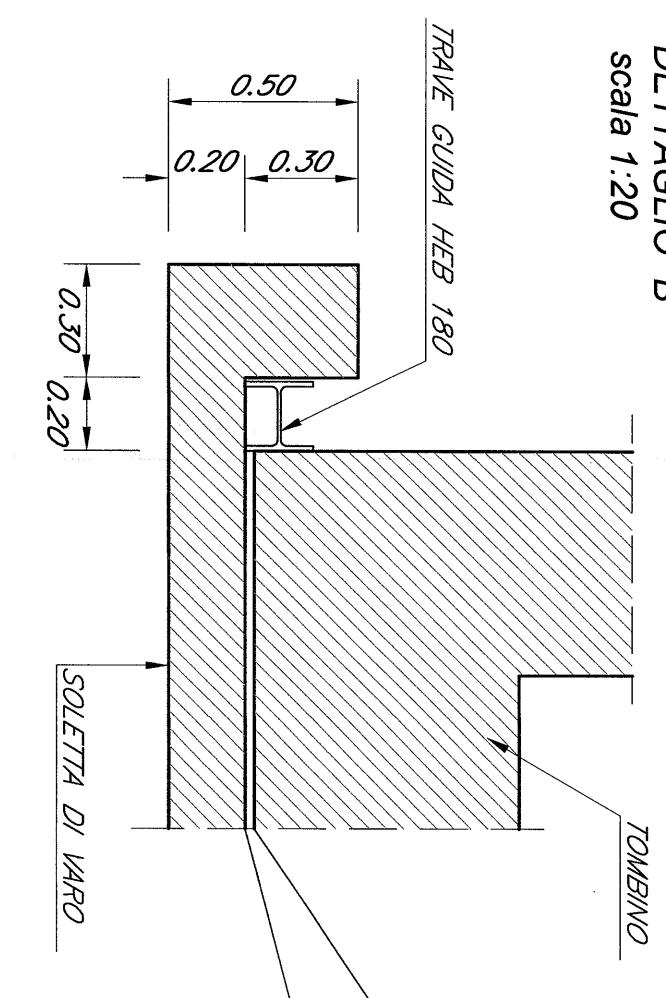
SEZIONE FASE 2 DI SPINTA
scala 1:100



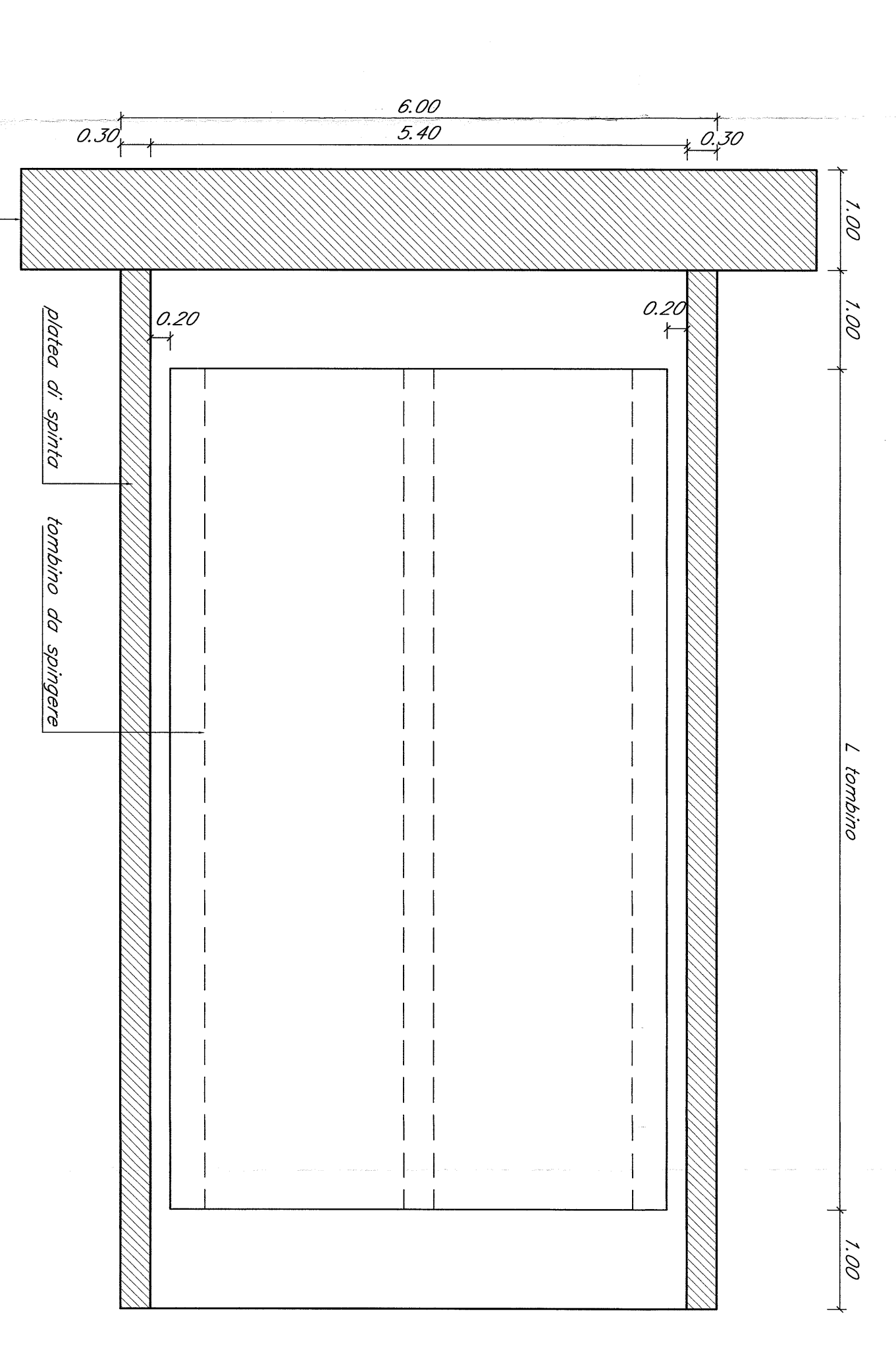
SEZIONE PLATEA DI SPINTA
scala 1:50



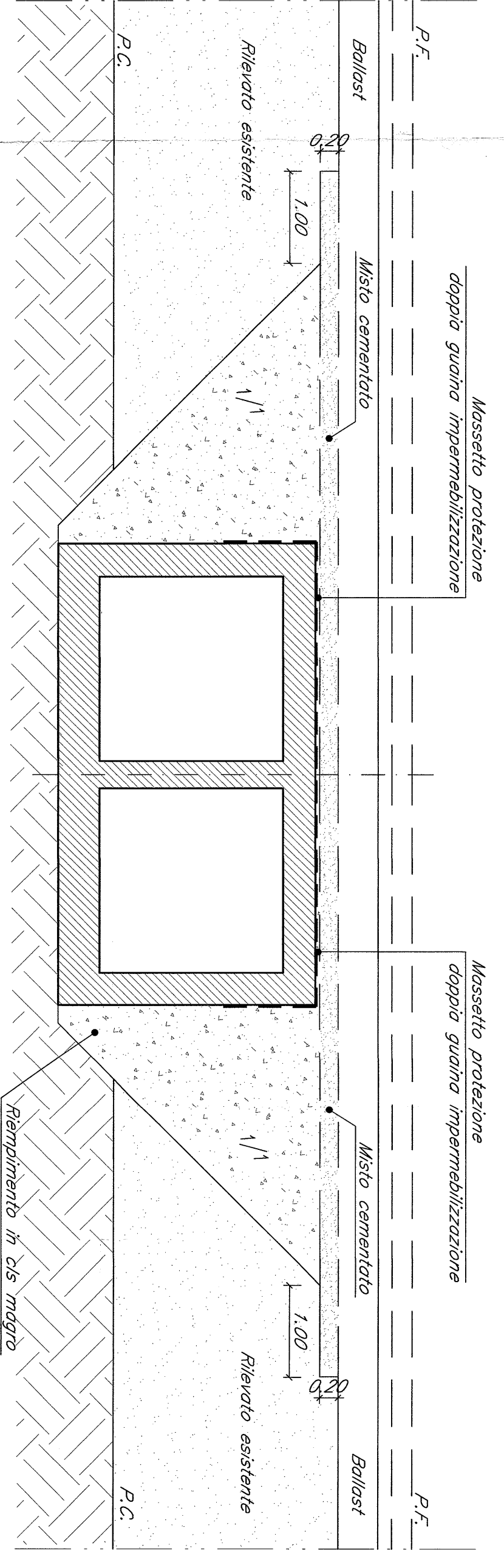
DETTAGLIO B'
scala 1:20



PIANTA PLATEA DI SPINTA
scala 1:50



ZONE DI TRANSIZIONE per tombino (tipo 1) - SEZIONE SCHEMATICA LONGITUDINALE
scala 1:50



NOTE GENERALI

Per l'ubicazione delle opere di nuova realizzazione si rimanda al seguente elaborato:
• AOX02D1127D0002002;
CABEIONI E MATERASSI
-> MATERASSI METALLICI TIPO "RENO" - CONFEZIONATI CON RETE METALLICA A DOPPIA TORSIONE A FORTE ZINCATURA AVENTI SPESORE DI 30 cm.
-> CABEIONI METALLICI A SCATOLA CONVEZIONATI CON RETE METALLICA A DOPPIA TORSIONE A FORTE ZINCATURA AVENTI SPESORE DI 50 E 100 cm.
Le prescrizioni e le caratteristiche dei materiali e dei componenti sono riportate nell'elaborato "tabella Materiali".
Incidenze armature pari a 100kg/mc

COMITENTE			
PROGETTAZIONE			
<p>CONTRATTO ISTITUZIONALE DI SVILUPPO PER LA REALIZZAZIONE DELLA DIRETTORIE FERROVIARIA NAPOLI-BARILECCE-TARRANTO</p>			
<p>U.O. CORPO STRADALE E GEOTECNICA</p>			
<p>PROGETTO DEFINITIVO</p>			
<p>LINEA POTENZA-FOGGIA - AMMODERNAMENTO SOTTOPROGETTO 2 - ELETTRIFICAZIONE, RETTIFICHE DI TRACCIATO, SOPPRESSIONE P.L. E CONSOLIDAMENTO SEDE LOTTO 2 - RETTIFICHE DI TRACCIATO, SOPPRESSIONE P.L. E CONSOLIDAMENTO SEDE</p>			
<p>OPERE MINORI DI NUOVA REALIZZAZIONE - Tratta in variante 2 Tombini idraulici 2,00x2,00 doppia camera - Fasi 1</p>			
CONMESSA	LOTTO FASE	SARE	TRONCO
OPERA	OPERAZIONE	PROG.	REV.
LA0X	02	D	11
BZ	IN0000	016	A
AUTORIZZAZIONE			
IN CARICA			
IN CARICA			