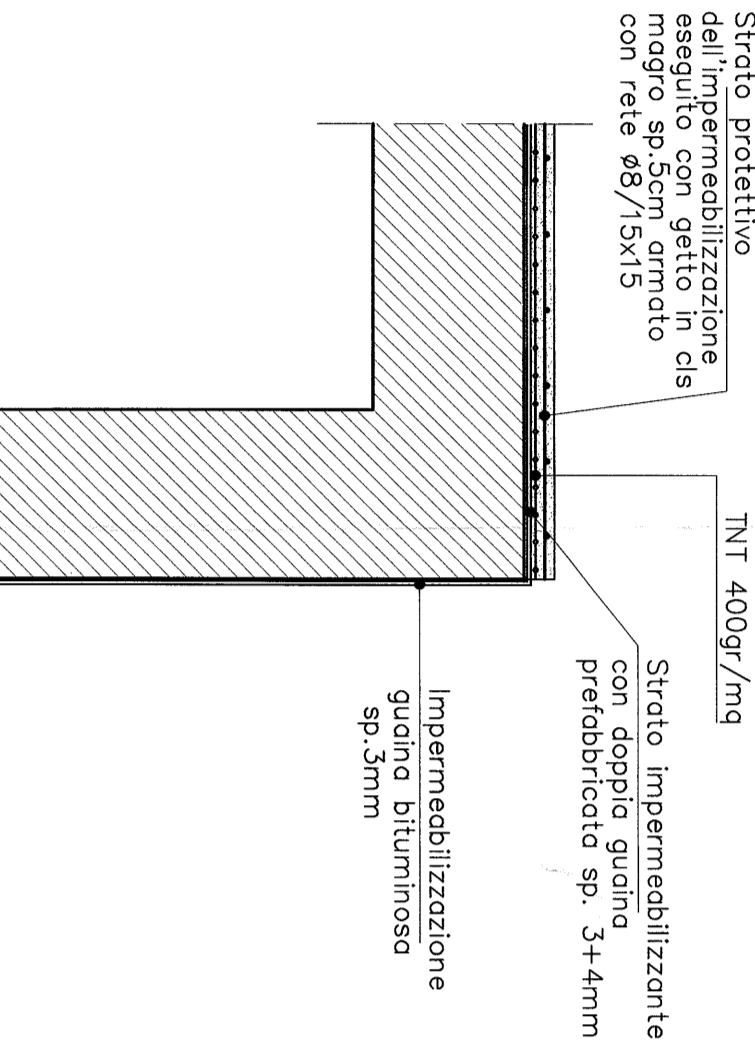
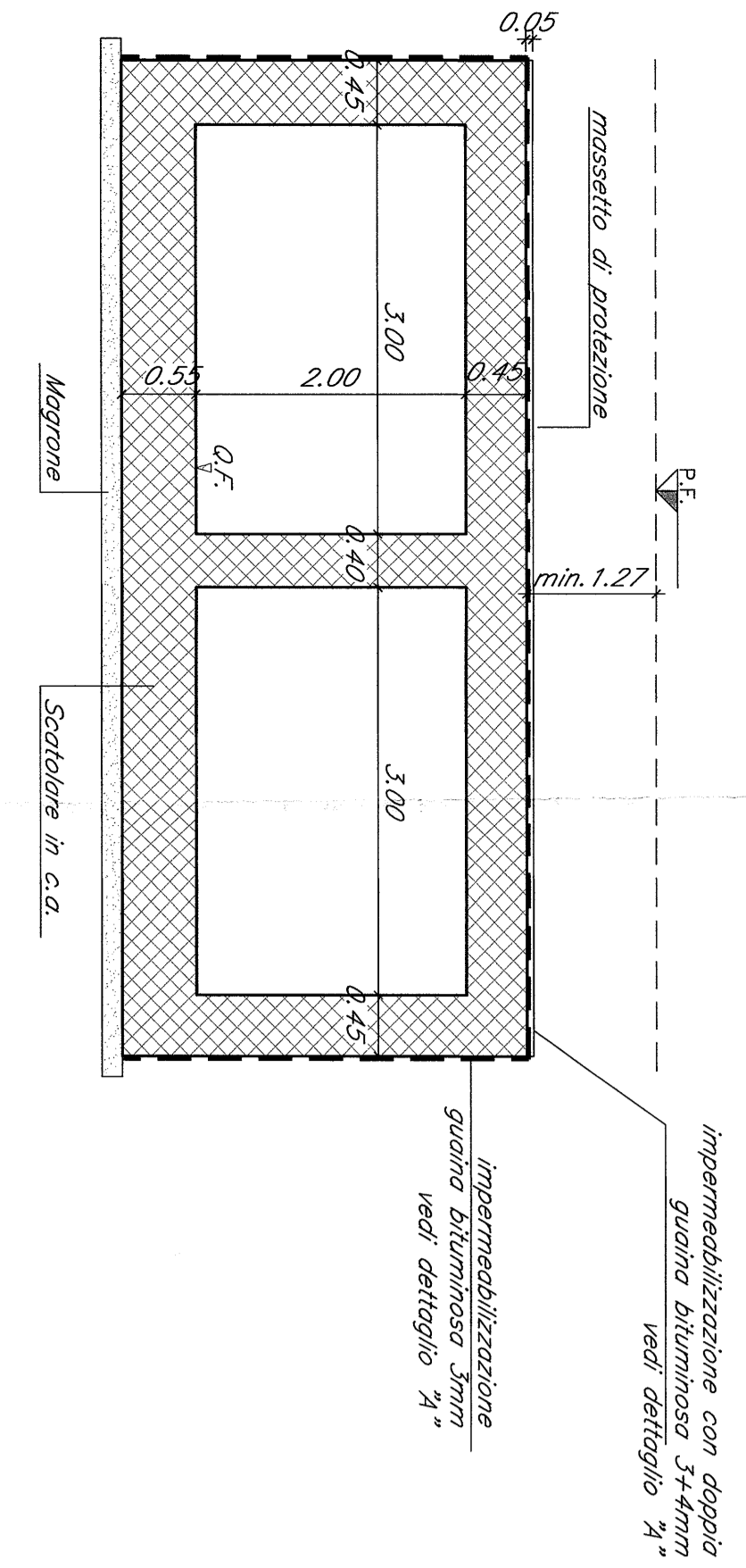
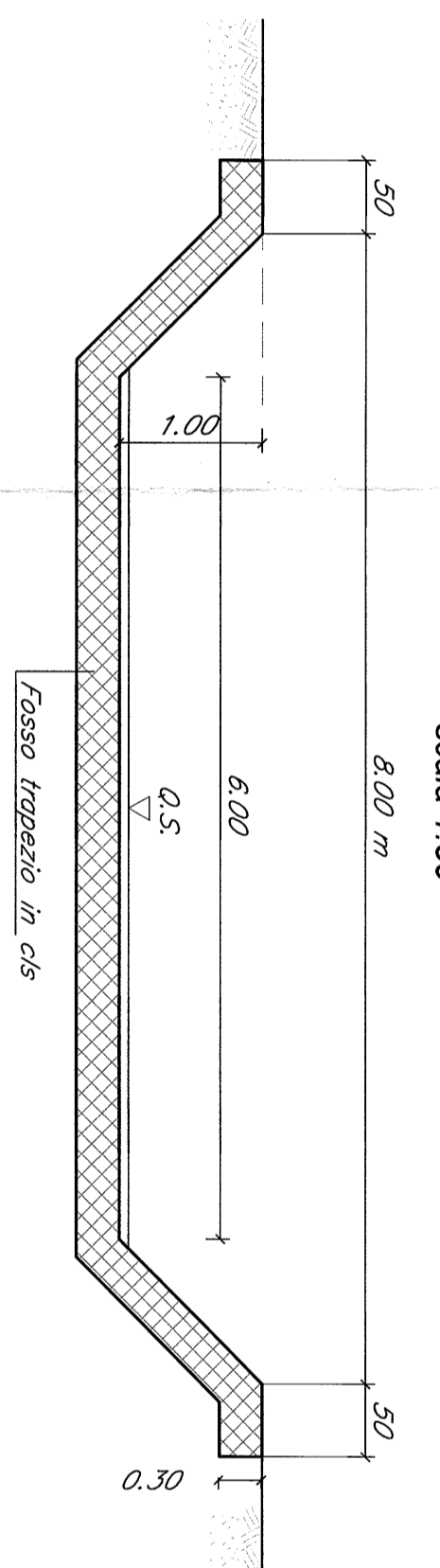


SEZIONE CC
scala 1:30

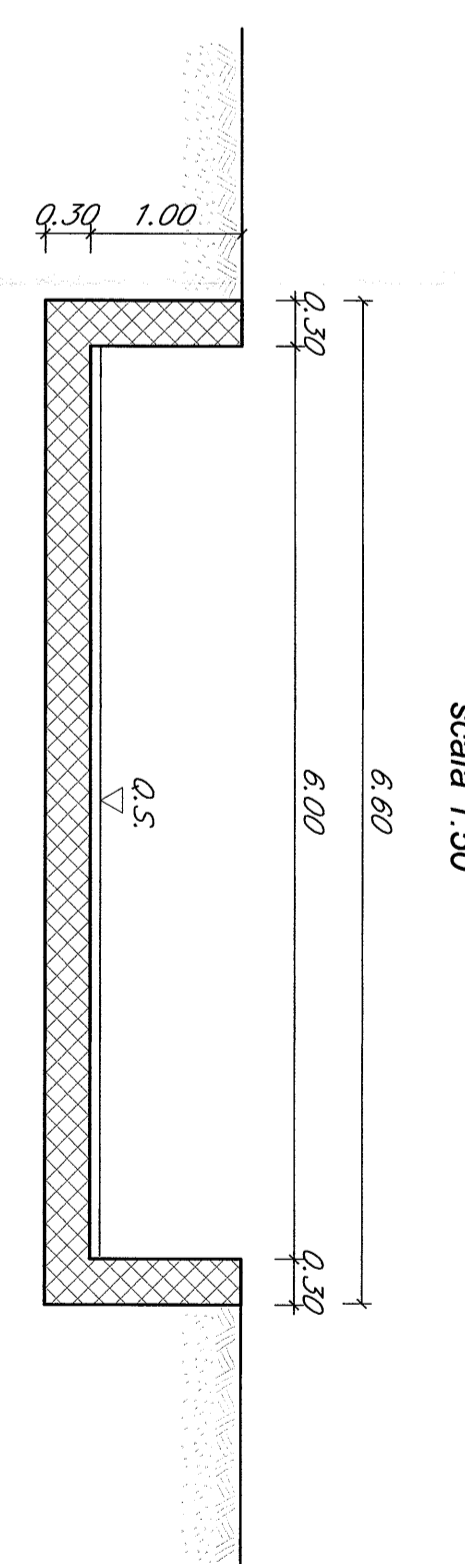
DETTAGLIO "A"
scala 1:20



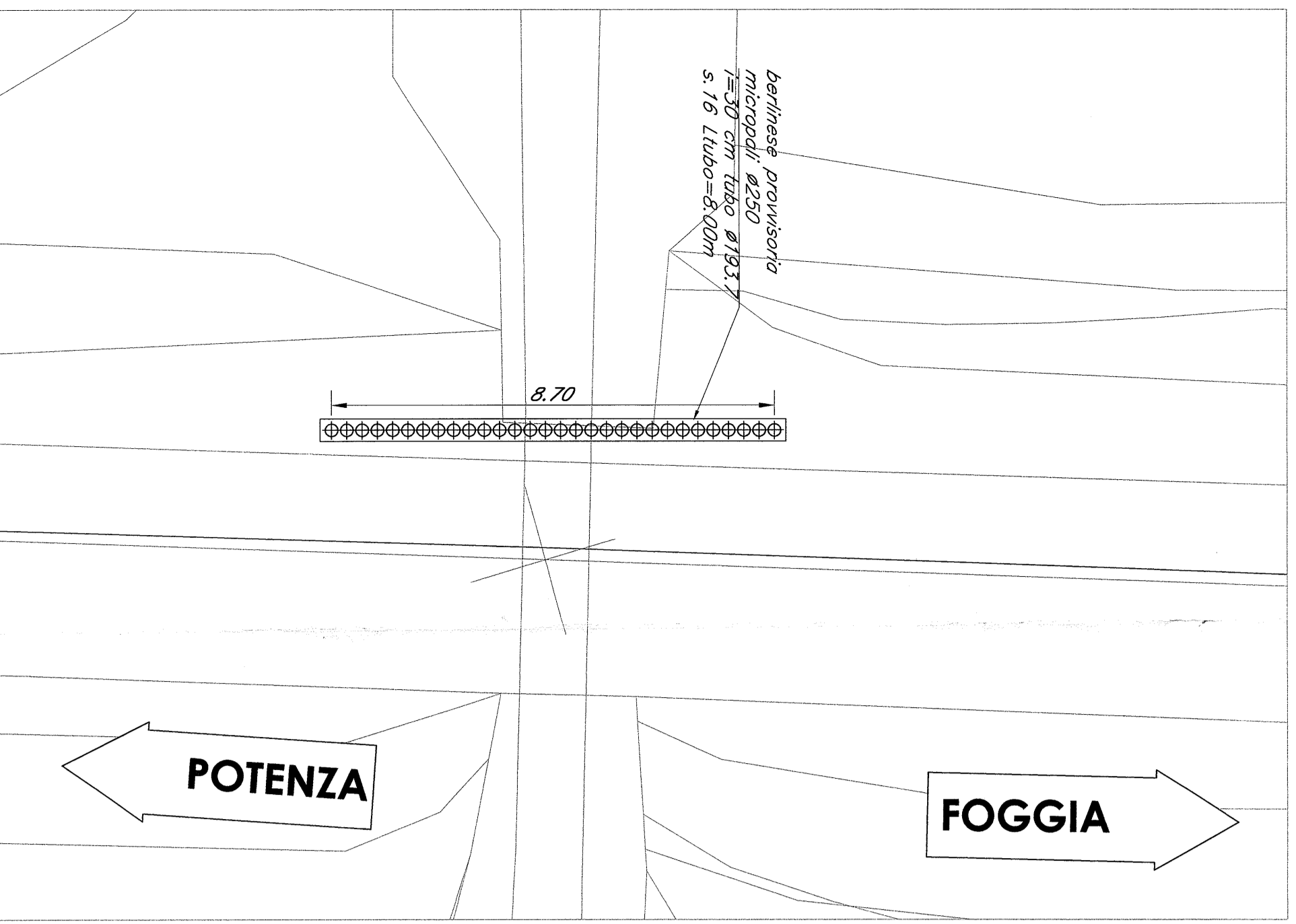
SEZIONE BB
scala 1:30



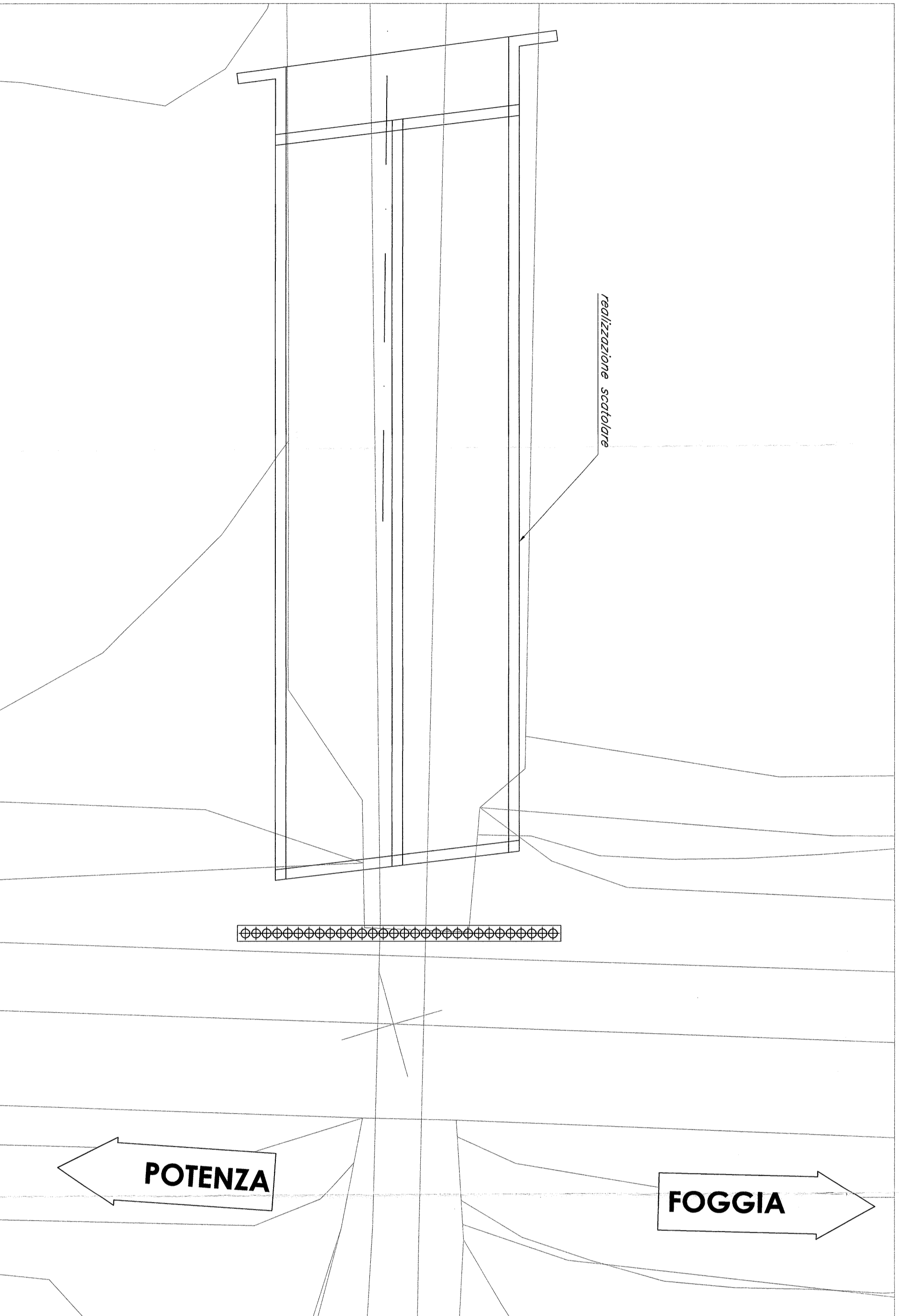
SEZIONE CC
scala 1:30



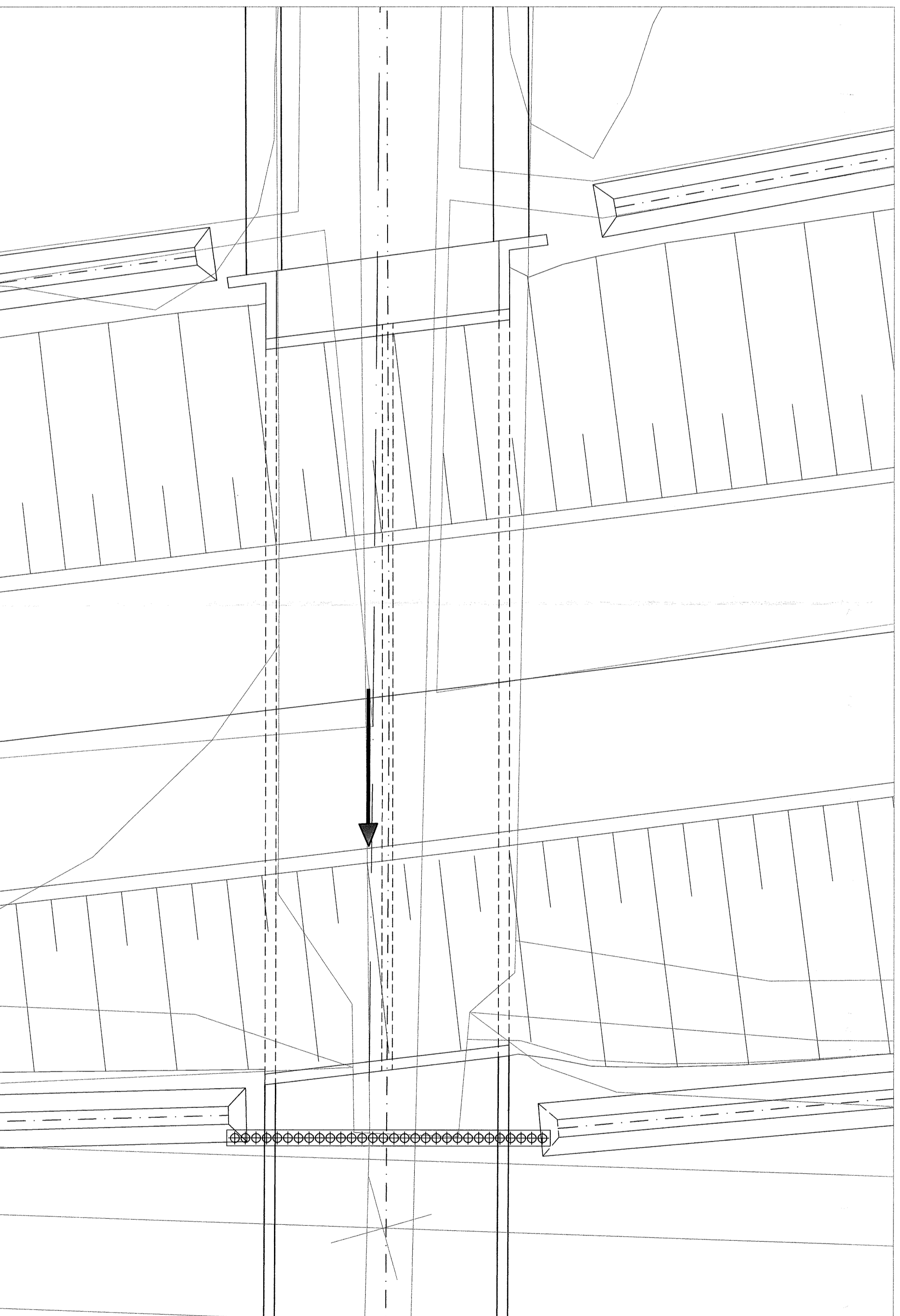
PIANTA FASE 1
scala 1:100



PIANTA FASE 2
scala 1:100



PIANTA FASE 3
scala 1:100



POSIZIONE	DATA	L
GENOVA Km. 2 (+181+43)	21.1.99	20.90
AVIGNONE Km. 1		

TOMBINI OGGETTO DI INTERVENTO

NOTE GENERALI

Per l'ubicazione delle opere di nuova realizzazione si rimanda al seguente elaborato:
 • MDX02011P2100002002;

GABBIONI E MATERASSI

-> MATERASSI METALLICI TIPO "RENO" CONFEZIONATI CON RETE METALLICA A DOPPIA TORSIONE A FORTE ZINCATURA AVENTI SPESORE DI 30 CM.
 -> GABBIONI METALLICI A SCATOLA CONFEZIONATI CON RETE METALLICA A DOPPIA TORSIONE A FORTE ZINCATURA AVENTI SPESORE DI 50 E 100 CM.

Le prescrizioni e le caratteristiche dei materiali e dei componenti sono riportate nell'elaborato Tabella Materiali.

Incidenza armature pari a 100kg/mc

COMMITTENTE



PROGETTAZIONE



CONTRATTO ISTITUZIONALE DI SVILUPPO PER LA REALIZZAZIONE DELLA DIFENSIVA FERROVIARIA NAPOLI-BARI-LECCE-TARANTO

U.O. CORPO STRADALE E GEOTECNICA

PROGETTO DEFINITIVO

LINEA POTENZA-FOGGIA - AMMODERNAMENTO SOTTOPROGETTO 2 - ELETTRIFICAZIONE, RETTIFICHE DI TRACCIATO, SOPPRESSIONE P.L. E CONSOLIDAMENTO SEDE LOTTO 2 - RETTIFICHE DI TRACCIATO, SOPPRESSIONE P.L. E CONSOLIDAMENTO SEDE OPERE MINORI DI NUOVA REALIZZAZIONE - Tratta in variante 2 Tombino idraulico 3.00x2.00 doppia canna - Carpenteria e fusti

COMMESSA	LOTTO FASE	ENTE PROLOG.	OPERAZIONE/UNA	PROGR.	REV.
LAOX	02	D	11	BZ	IN0000
					017
					A

SCALA: VARIE

Rev.	Descrizione	Data	Verificato	Data	Approvato	Data	Autografo/Stampa
A	Stampa finale						

FILE	DATA	OPERAZIONE
L-2-64		

FASE 1
1) Realizzazione benigna provvisoria

FASE 2
1) Realizzazione scaldare

FASE 3
1) Realizzazione nuovo rilevato ferroviario
2) Ammodernamento scaldare su nuova variante
3) Ammodernamento scaldare su nuova variante
4) Rimozione rilevato esistente per la realizzazione del nuovo canale
5) Realizzazione scaldare su nuova variante
6) Completamento della sistemazione idraulica esterna (canali in c.a., fossi, ecc.)
7) Completamento opere