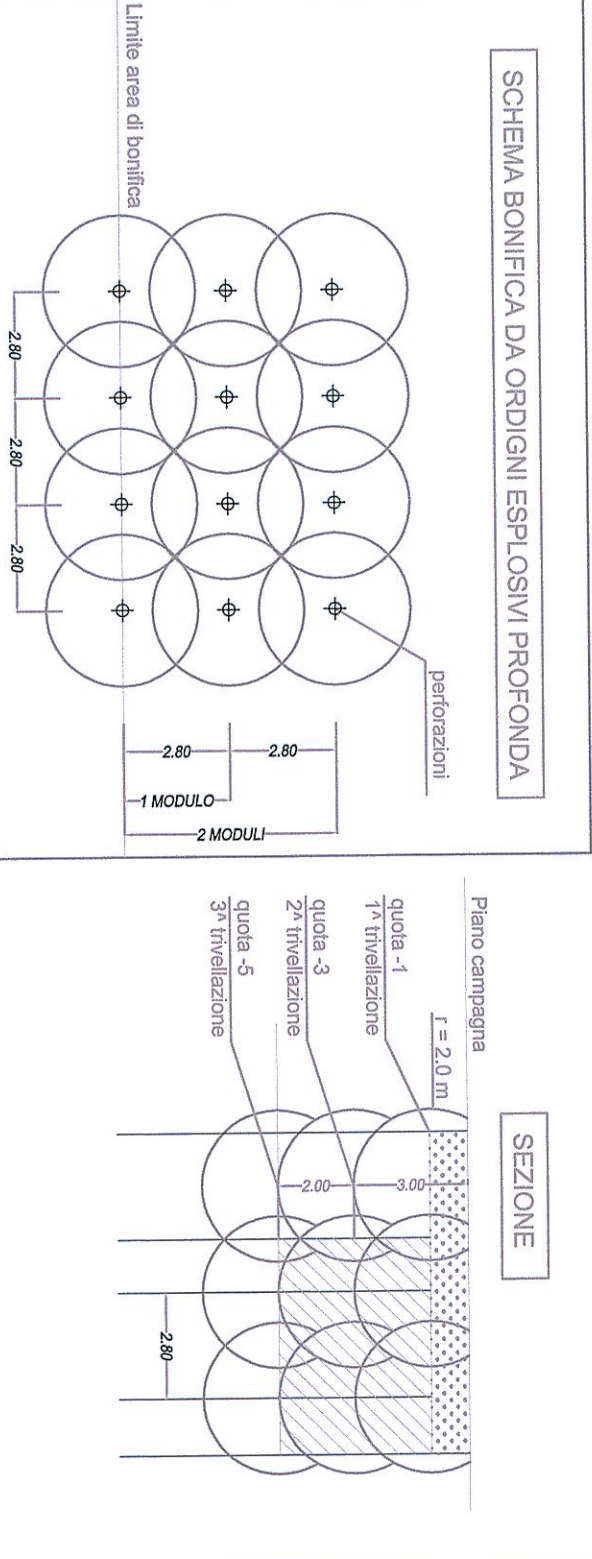
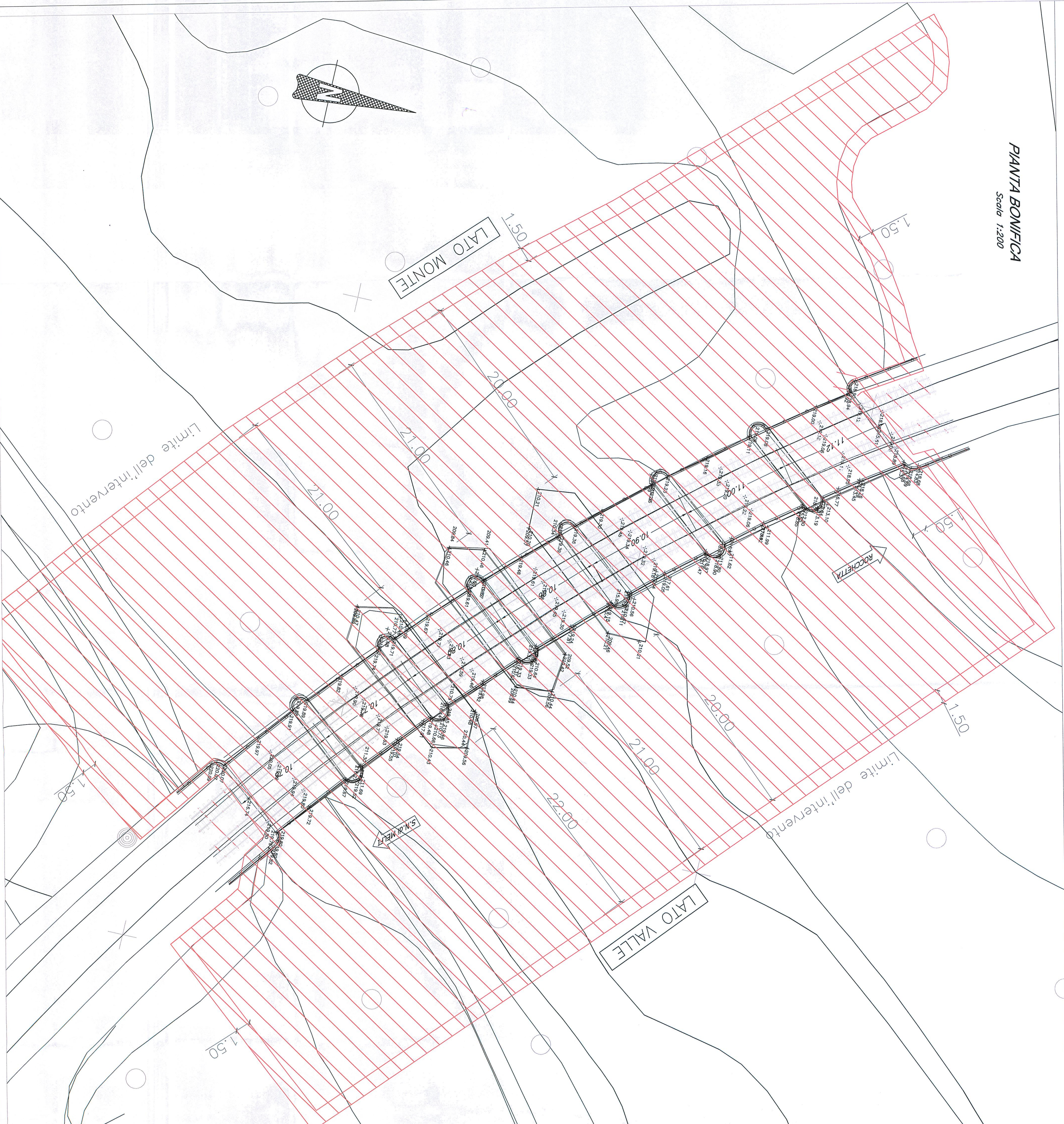


PIANTA BONIFICA
Scala 1:200



LEGENDA

	BONIFICA ORDIGNI ESPLOSIVI SUPERFICIALE PER LE ZONE DI SCAVO CON PROFONDITÀ <= 1,00 m (GARANZIA 1,00 m)		4370 mq
	BONIFICA ORDIGNI ESPLOSIVI PROFONDA SOTTO LA PROFONDITÀ DI 1,00 m (A PASSATE SUCCESSIVE) (PROFONDITÀ 2,00 m - GARANZIA 3,00 m)		0 mq
	BONIFICA ORDIGNI ESPLOSIVI PROFONDA SOTTO LA PROFONDITÀ DI 1,00 m - GARANZIA 4,00 m)		0 mq
	BONIFICA ORDIGNI ESPLOSIVI PROFONDA SOTTO LA PROFONDITÀ DI 1,00 m - GARANZIA 6,00 m)		0 mq

N.B. PER LE ZONE CON INDIVIDUAZIONE DI ORDIGNI OLTRE LA PROFONDITÀ DI 1 m, SI PROCEDERÀ PRIMA CON UNA RICERCA SUPERFICIALE

COMMITTENTE:
SRFI
 GRUPPO FERROVIARIO ITALIANA
 DIREZIONE TERRITORIALE PRODUZIONE BARI

PROGETTAZIONE:
ITALFERR
 GRUPPO FERROVIE DELLO STATO ITALIANE

DIREZIONE TECNICA
U.O. CORPO STRADALE E GEOTECNICA

PROGETTO DEFINITIVO

LINEA POTENZA-FOGGIA - AMMODERNAMENTO SOTTOPROGETTO 2 - ELETTRIFICAZIONE, RETTIFICHE DI TRACCIATO, SOPPRESSIONE P.L. E CONSOLIDAMENTO SEDE LOTTO 2 - RETTIFICHE DI TRACCIATO, SOPPRESSIONE P.L. E CONSOLIDAMENTO SEDE

PONTE OFANTO PK 0+389
BONIFICA ORDIGNI ESPLOSIVI

SCALA: 1:200

COMMESSA LOTTO FASE ENTE TIPO DOC. OPERADISCIPLINA PROG. REV.

IA0X 02 D 11 P9 BB0001 001 A

Rev.	Descrizione	Redatto	Data	Verificato	Data	Approvato	Data	Autore	Data
A	EMISSIONE ESECUTIVA	A. MONTANA	FEB.2015	GIANNINI	FEB.2015	GIANNINI	FEB.2015	GIANNINI	FEB.2015

FILE: J:\000001\TRACCIATO\01\IA.DWG

N. EMB.: 12.83