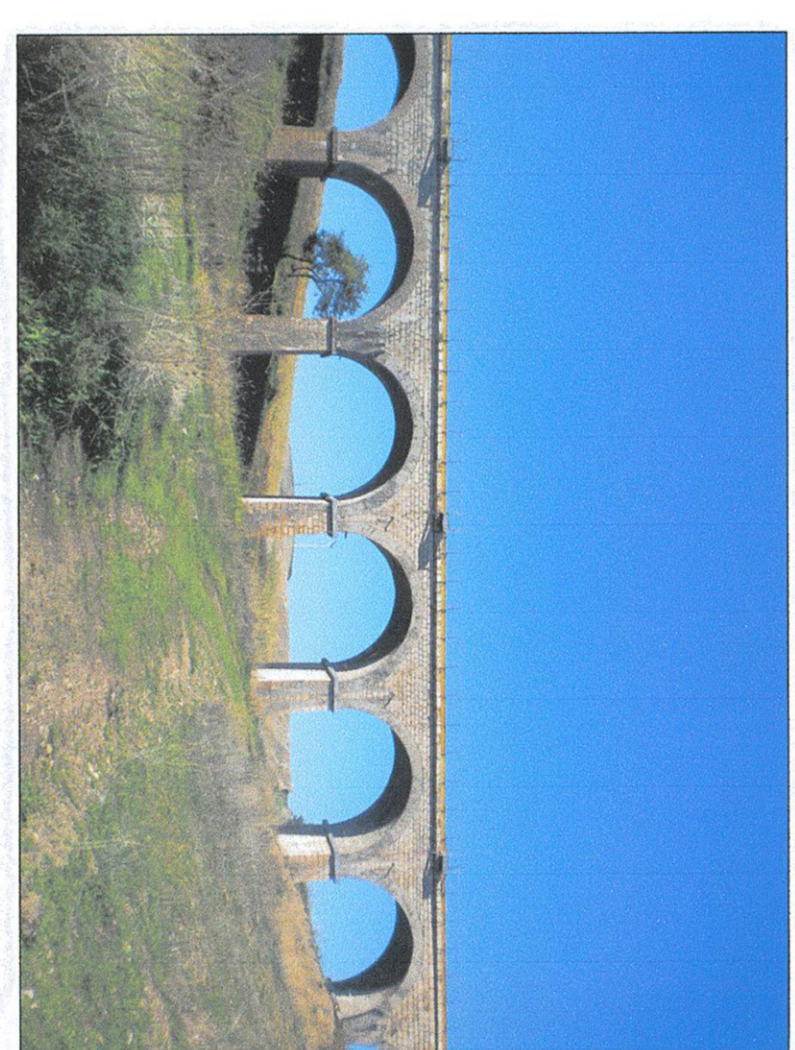
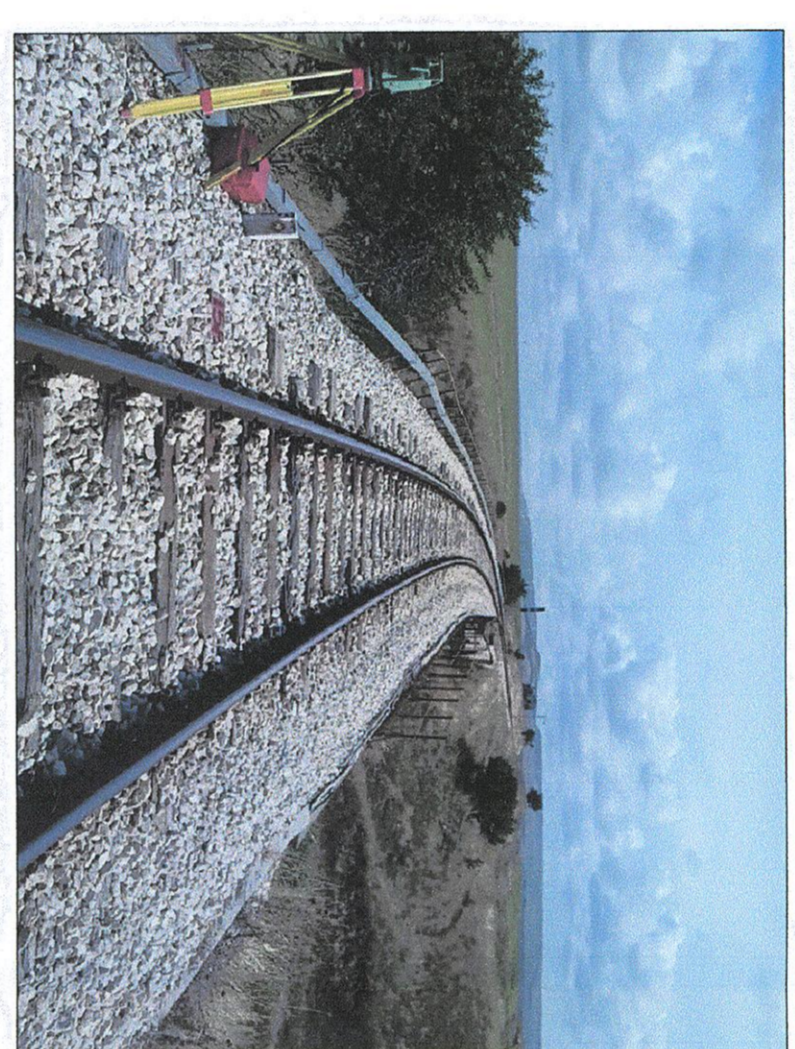
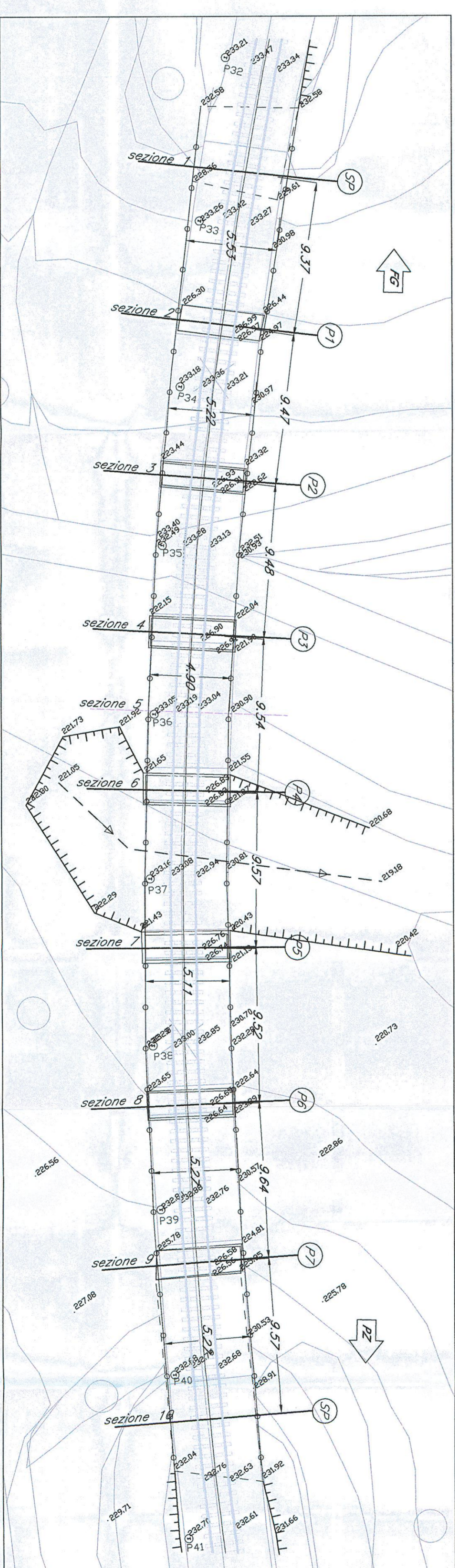


MURILLA CAMPITURE

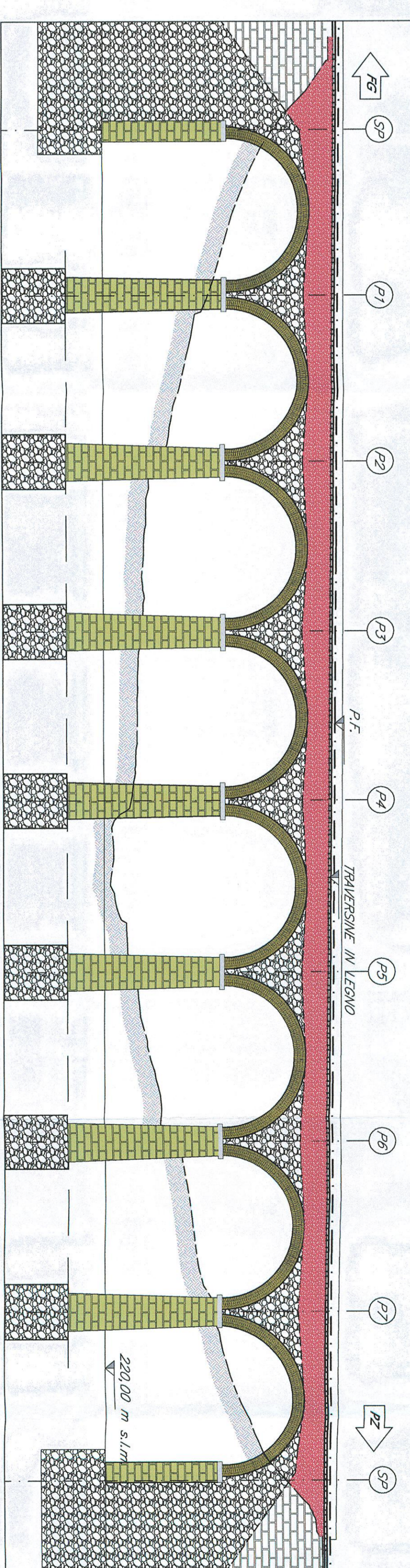
- completamento cementizio con livelli di dimensione decimetrica di calcolo
- muratura a corda in mattoni di pietra naturale scabro e mattoni cementizi
- muratura in mattoncini di laterizio e mattoni cementizi
- riempimento in ghiaia sciolta e ballast



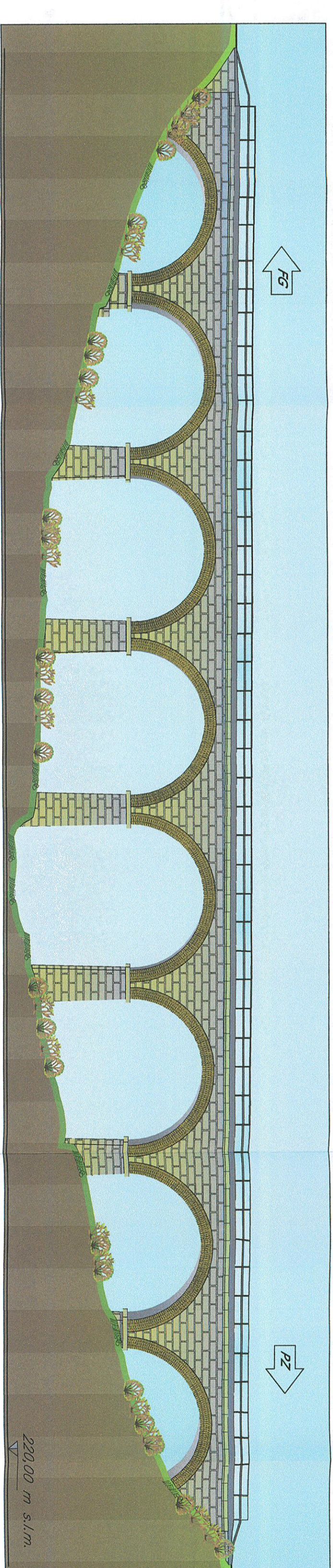
PANZA IMPALCATO



SEZIONE LONGITUDINALE



PROSPETTO



COMITENTE: **IRPI** INFRASTRUTTURE ITALIANE  
GRUPPO FINANZIARIO DELLO STATO ITALIANO

PROGETTISTA: **ITALFER** GRUPPO FINANZIARIO DELLO STATO ITALIANO

CONTRATTO ISTITUZIONALE DI SVILUPPO PER LA REALIZZAZIONE DELLA DIRETTRICE FERROVIARIA NAPOLI-BARILESCHE-TARANTO

U.O. STRUTTURE

PROGETTO DEFINITIVO

LINEA POTENZA-FOGGIA - AMMODERNAMENTO SOTTOPROGETTO 2 - ELETTRIFICAZIONE, RETTIFICHE DI TRACCIATO, SOPPRESSIONE P.L. E CONSOLIDAMENTO SEDE LOTTO 2 - RETTIFICHE DI TRACCIATO, SOPPRESSIONE P.L. E CONSOLIDAMENTO SEDE

VADEMOVALONE OLIVASTRO - PK46+471 STATO D'AVVITO

SCALA: **VARIE**

COMMISSIONE	LOTTO	FASE	ENTE	TIPO DOC.	OPERAZIONE/ANNO	PROG.	REV.
IA	01	02	09	PZ	V1103000	001	A

IN F. 106