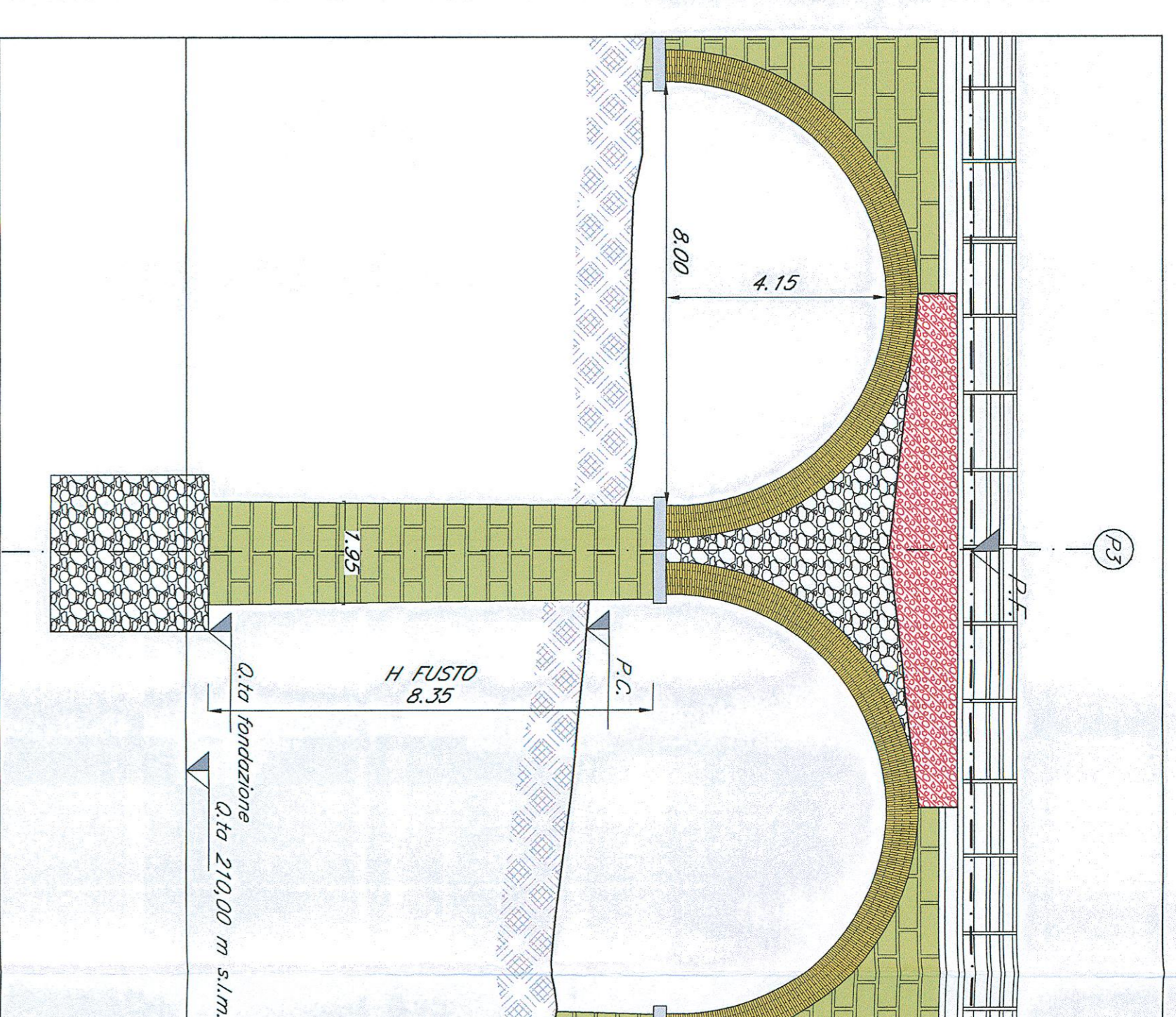


PONTE FERROVIARIO AD ARCO IN MURATURA A S.B. VALLONE DELLA NOCE di km 47+796



SEZ. LONGITUDINALE PILA 3

Scala: 1/100



SEZ. TRASVERSALE PILA 3

Scala: 1/100

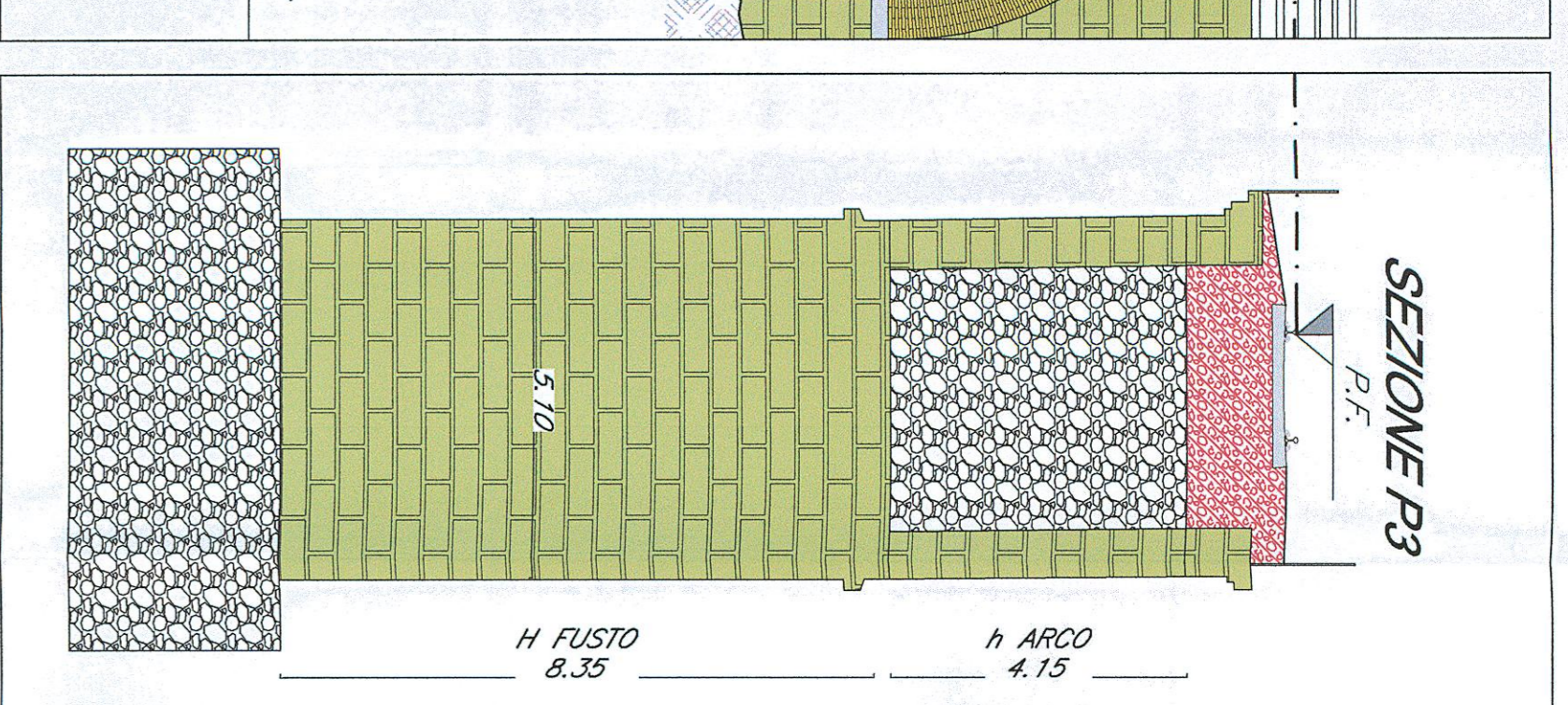
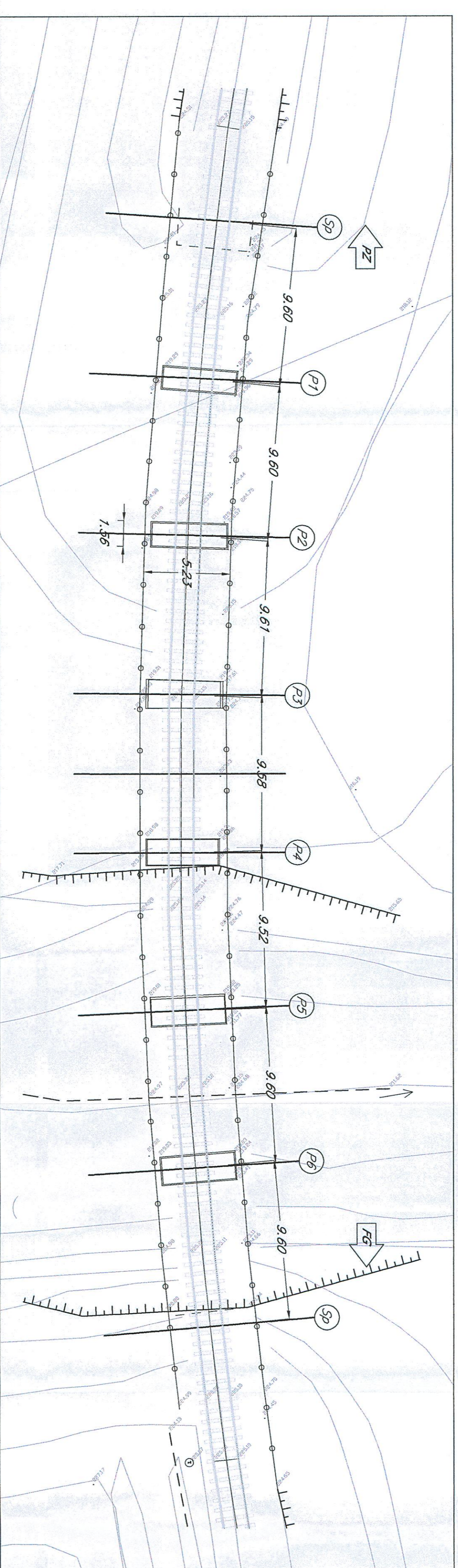


TABELLA CAMPITURE

	compimento cementizio con ferri di dimensioni decimetriche di calcolo
	mattone scudo in mattoni di pietra mattoni spezzati e mattoni comuni
	mattone in mattoni di laterizio e mattoni comuni
	riempimento in ghiaia sciolta e ballast

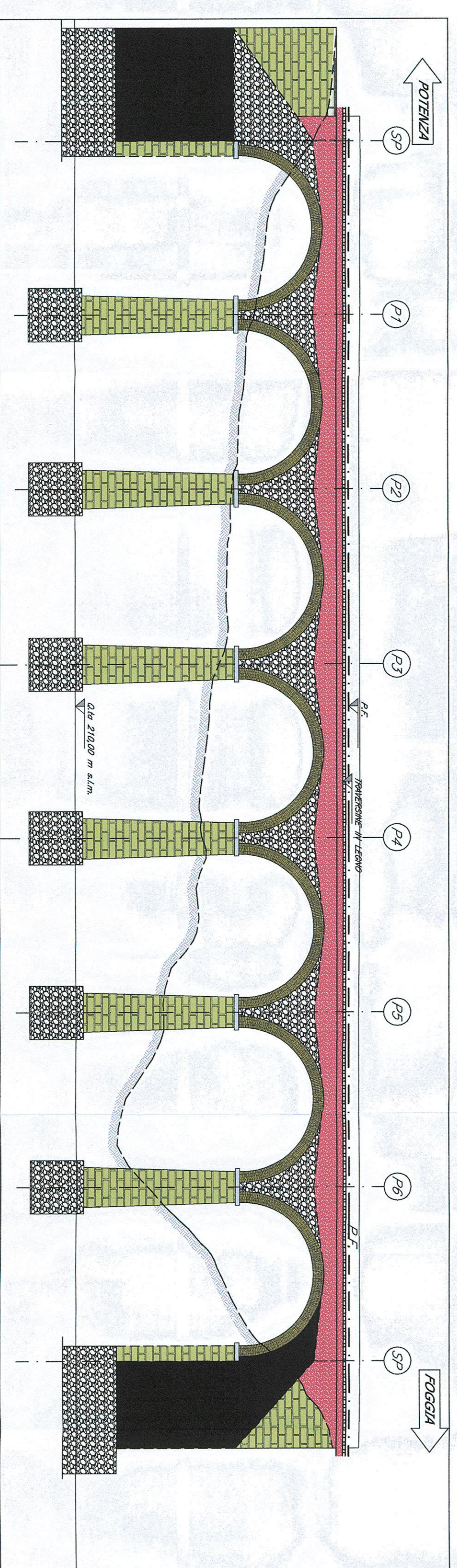
PANZA IMPALCATO

Scala: 1:200



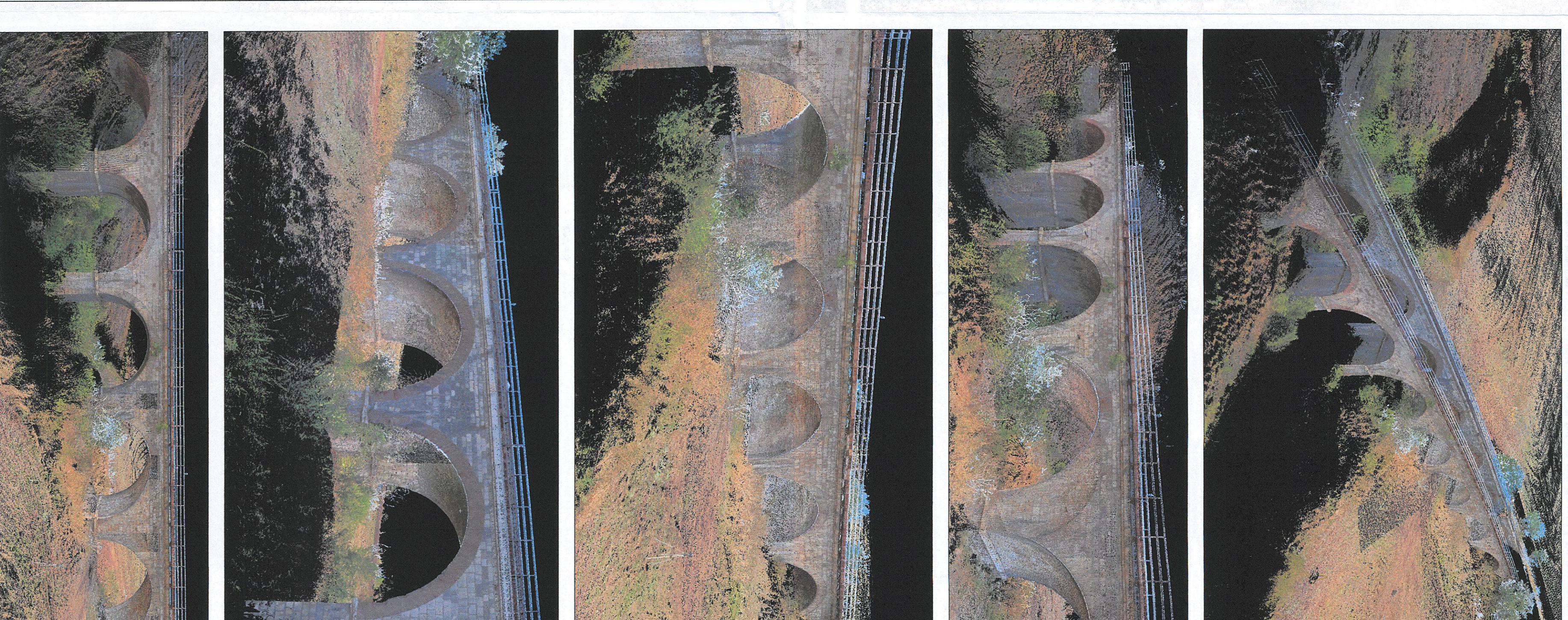
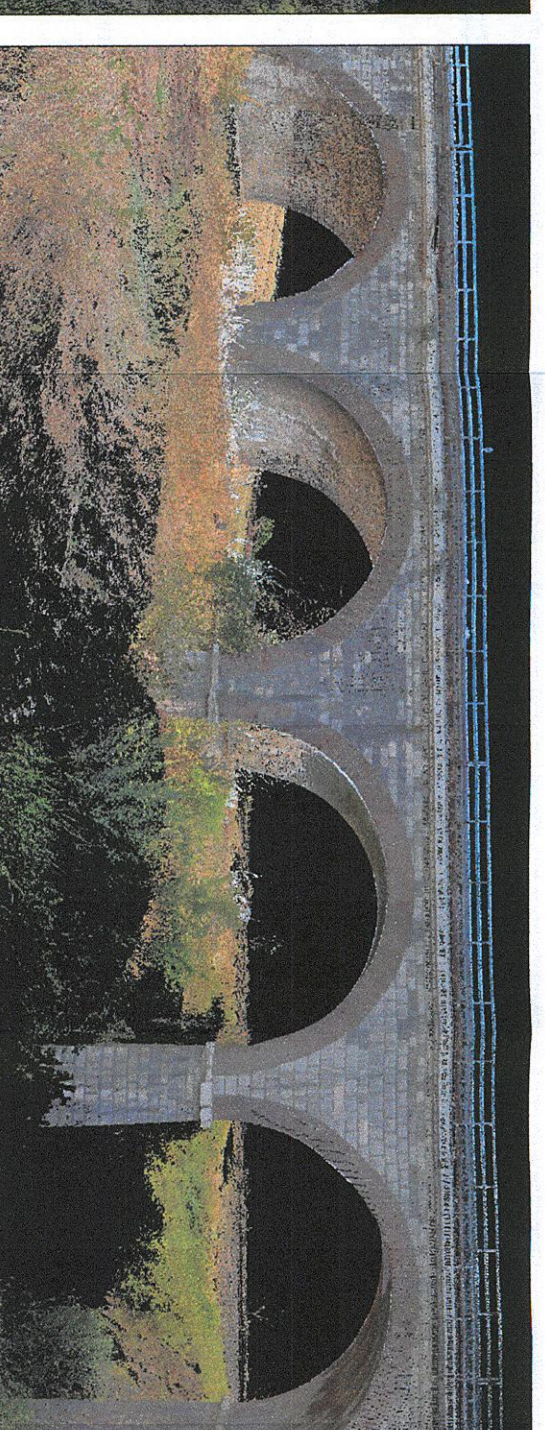
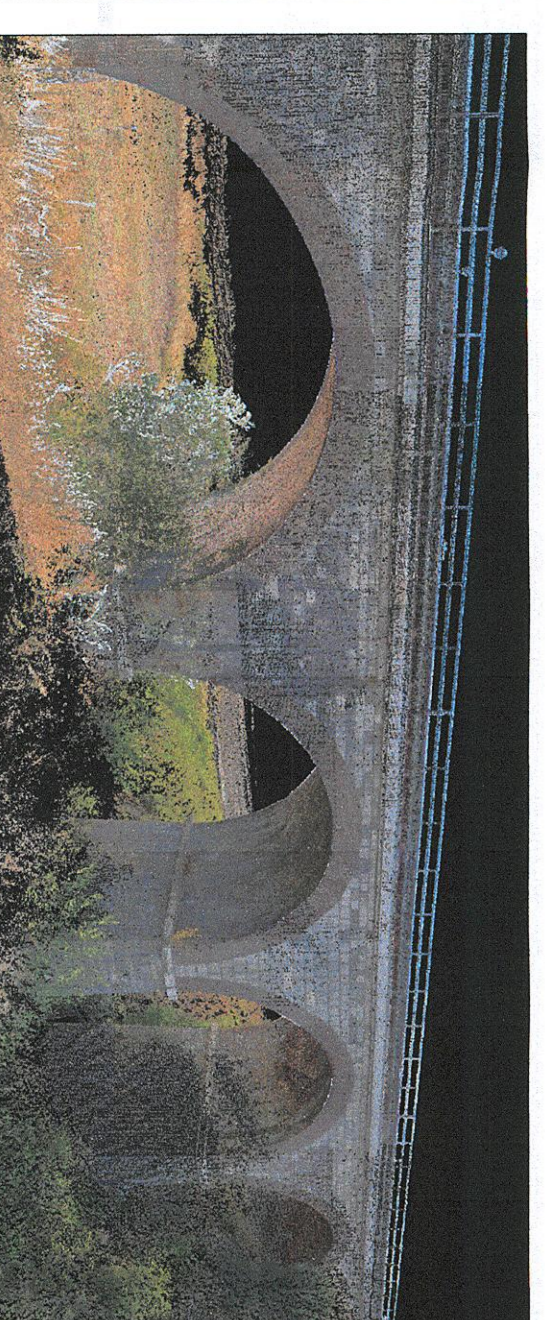
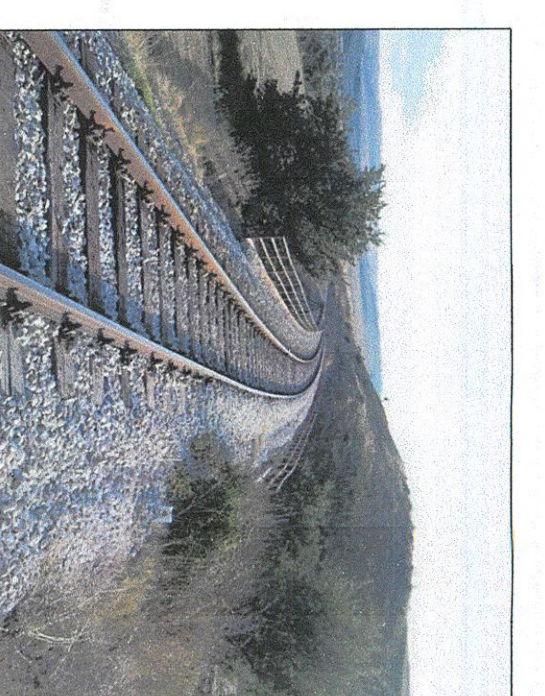
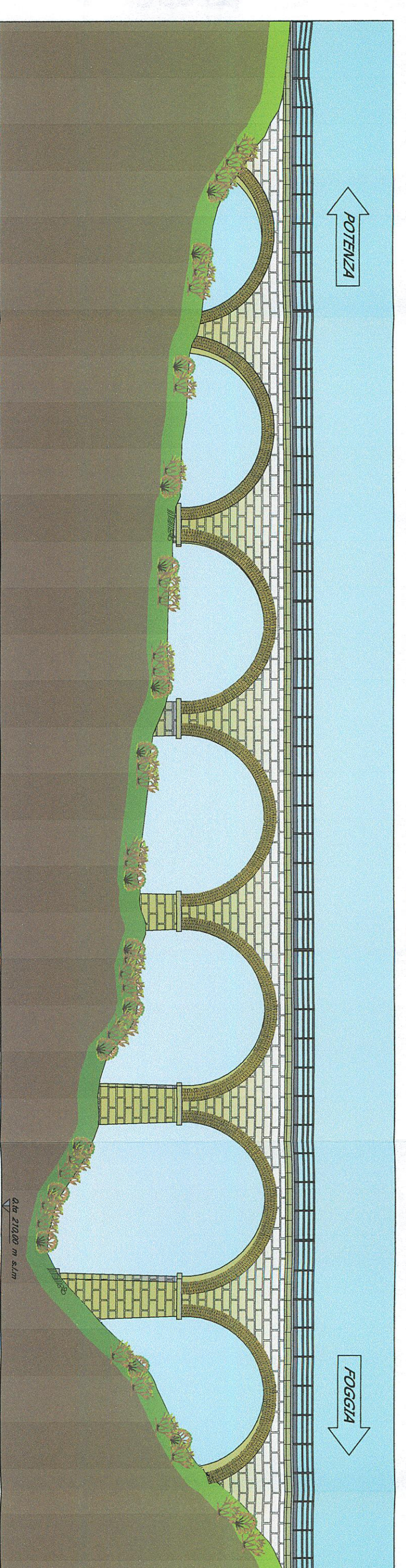
SEZIONE LONGITUDINALE

Scala: 1:200



PROSPETTO

Scala: 1:200



COMMITTENTE: **SPR** SOCIETA' PER AZIENDA PUBBLICA
 DIREZIONE REGIONALE DEL TIRAO DOC
 PROGETTO: **ITALFER**

CONTRATTO ISTITUZIONALE DI SVILUPPO PER LA REALIZZAZIONE DELLA DIRETTRICE FERROVIARIA NAPOLI-BARILETTE-TARANTO

U.O. STRUTTURE

PROGETTO DEFINITIVO

LINEA POTENZA-FOGGIA - AMMODERNAMENTO SOTTOPROGETTO 2 - ELETTRIFICAZIONE, RETTIFICHE DI TRACCIATO, SOPPRESSIONE P.L. E CONSOLIDAMENTO SEDE LOTTO 2 - RETTIFICHE DI TRACCIATO, SOPPRESSIONE P.L. E CONSOLIDAMENTO SEDE VIADOTTO VALLONE DELLA NOCE - PK47+796 STATO DI FATTO

SCALA: **VARIE**

COMMESSA	LOTTO	PAESI	ENTE	TIRAO DOC	OPERANDISCRIZIONE	PROGR.	REV.
1A/01	02	09	PZ	V1/04/00	001	A	
Rev.	Descrizione	Redatto	Data	Verificato	Data	Approvato	Data
A							

IN BREVE: **12.131**