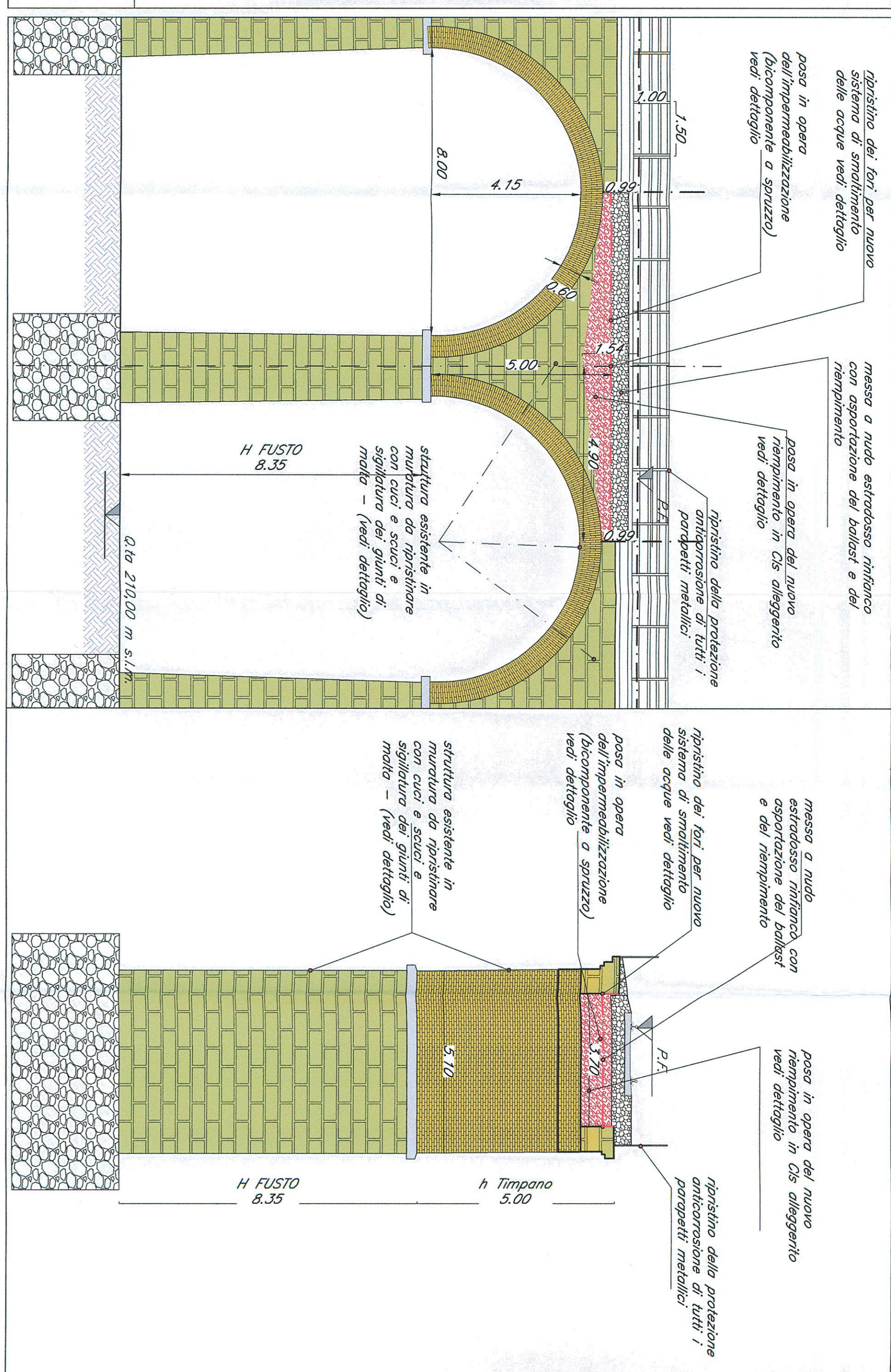
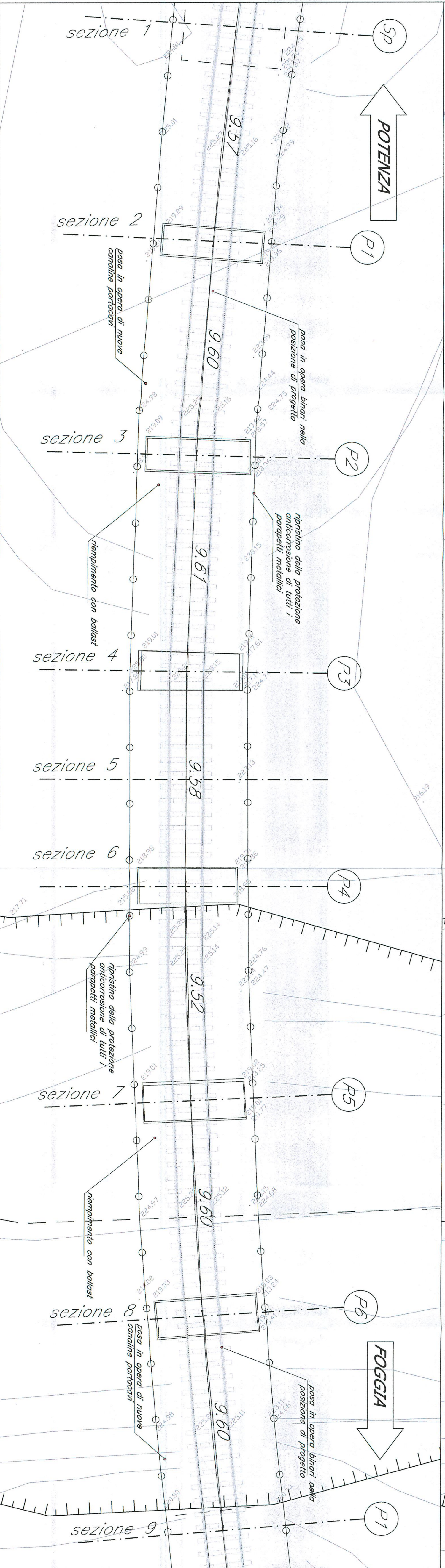
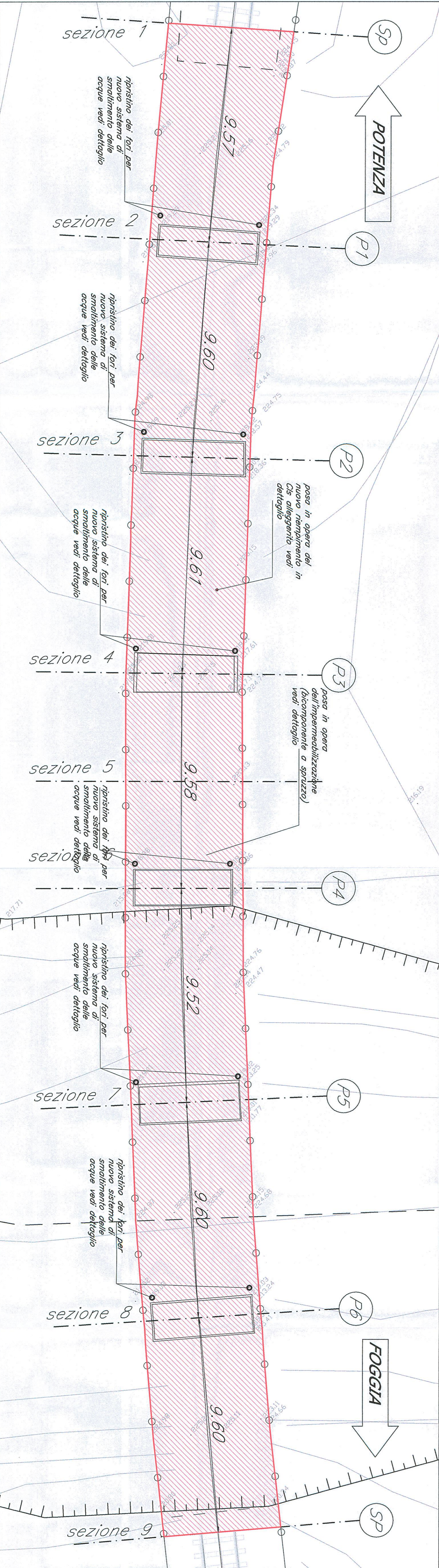
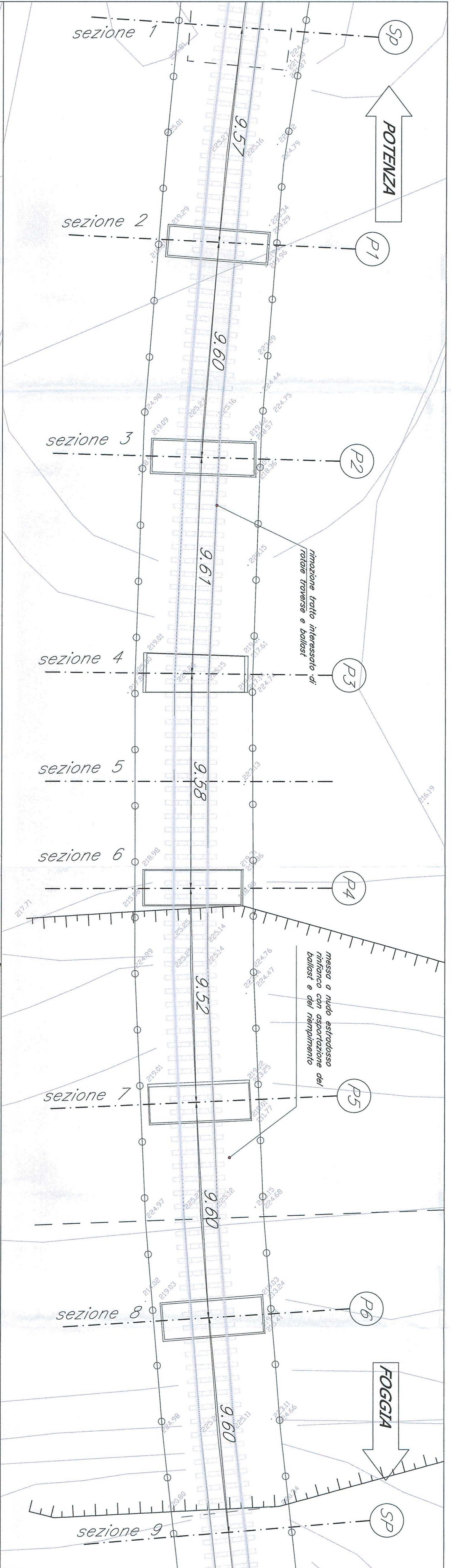


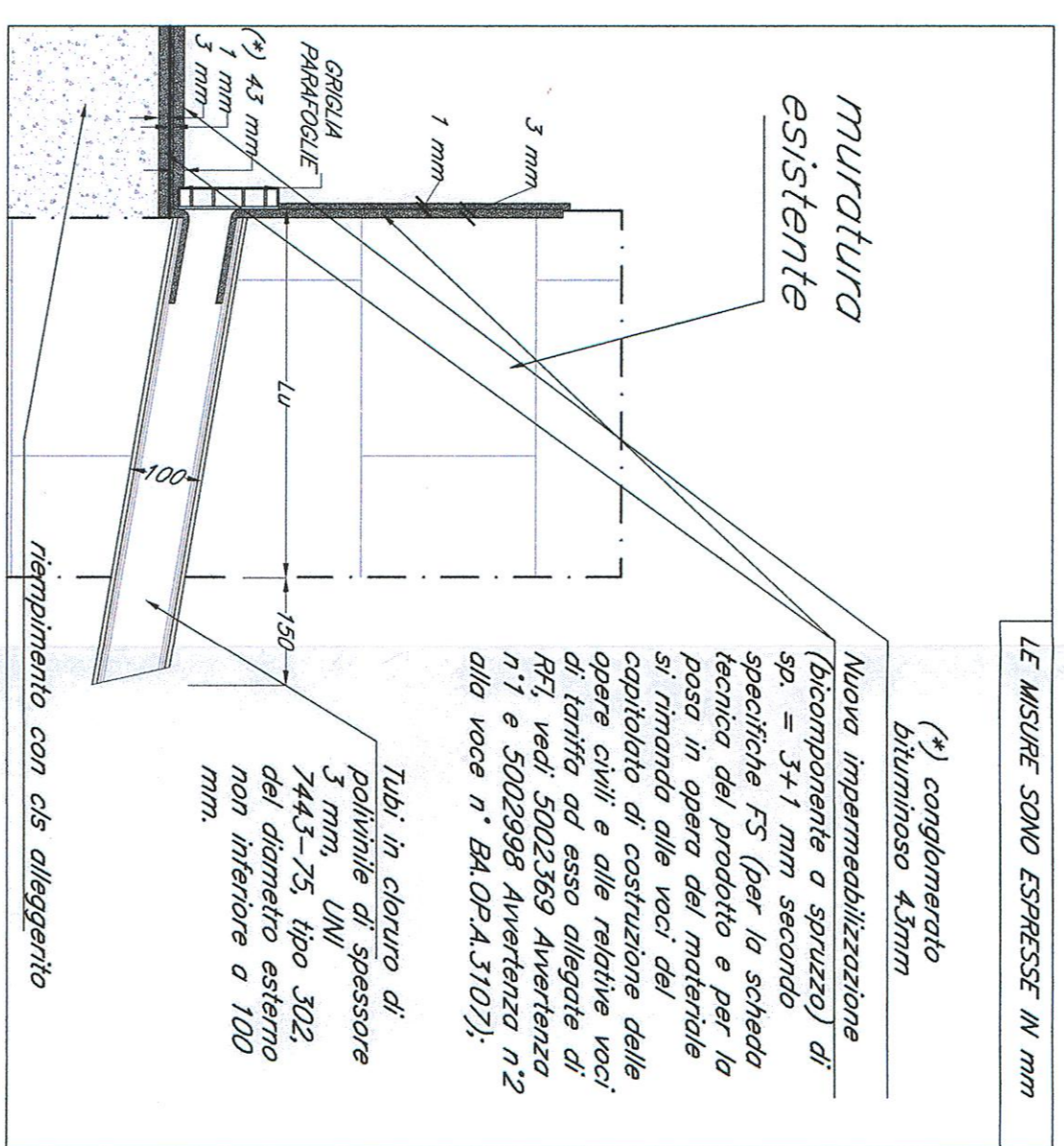
PANNA IMPALCATO  
Scala 1:100



INTERVENTI TIPO SU FUSTO PILE



DETTAGLIO PIVALE E GRIGIA PARAFUOCHE



**NOTA:**  
si dovrà intervenire sul 50% delle superfici a vista per la sigillatura dei giunti di malta.  
La malta cementizia dovrà essere con il rapporto 1 mc di sabbia di cura, di fiume o di frontino con grani fra 0,05 e 1mm e 600 kg di cemento a lento presa tipo J25 e dovrà contenere un opportuno additivo anti ritiro.

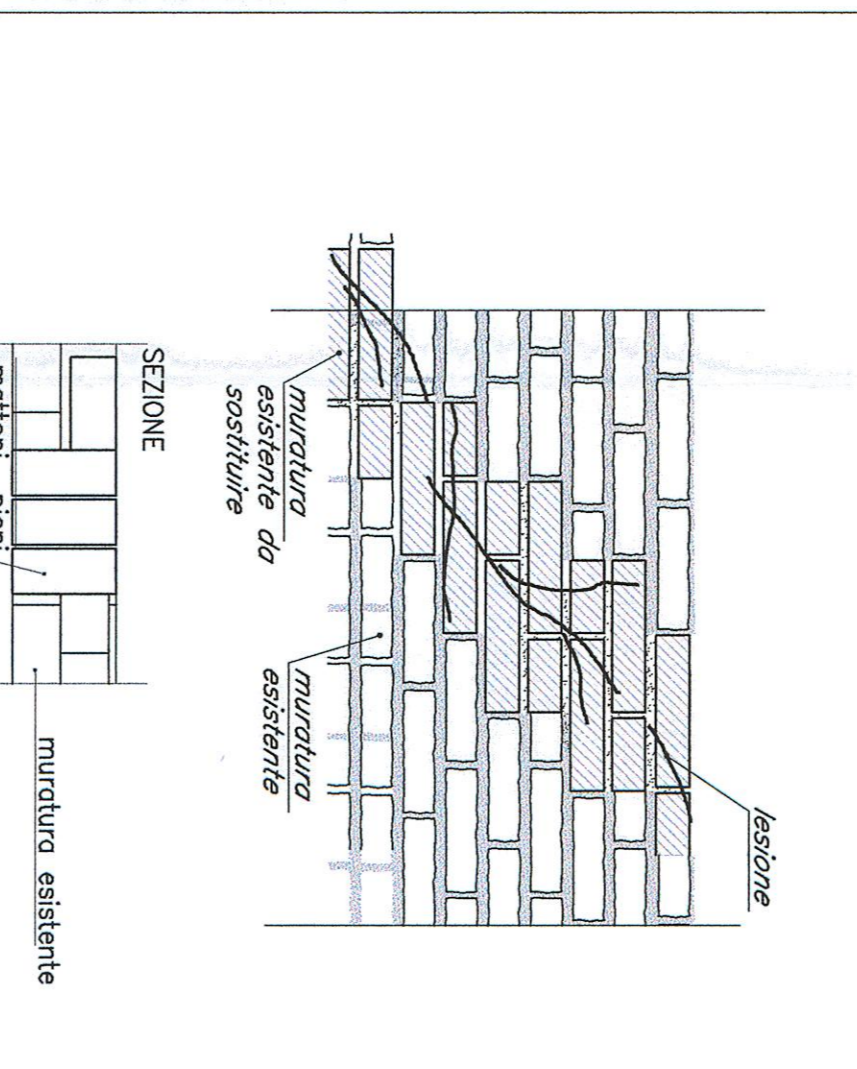
**SUCCESSIONI DELLE LAVORAZIONI CON INTERRUZIONE DI ESERCIZIO**

- rimozione di rotelle e traversi;
- rimozione strato di ballast;
- messa a nudo estradosso financo con asportazione dei riempimenti;
- posa in opera del nuovo riempimento con calcestruzzo alleggerito;
- realizzazione fori per nuovo sistema di smaltimento delle acque ed inserimento dei nuovi pluviali; vedi dettaglio;
- posa in opera dell'impermeabilizzazione (raccomandato o spruzzo) vedi dettaglio;
- stesura del nuovo conglomerato bituminoso 43mm vedi dettaglio;
- ripristino della protezione anticorrosione di tutti i parapetti metallici con ciclo vernici (sit. FS 44/V);
- riempimento con ballast;
- posa in opera binari nella posizione di progetto;
- posa in opera di nuove condotte portacavi;
- ripresa attività di linea;

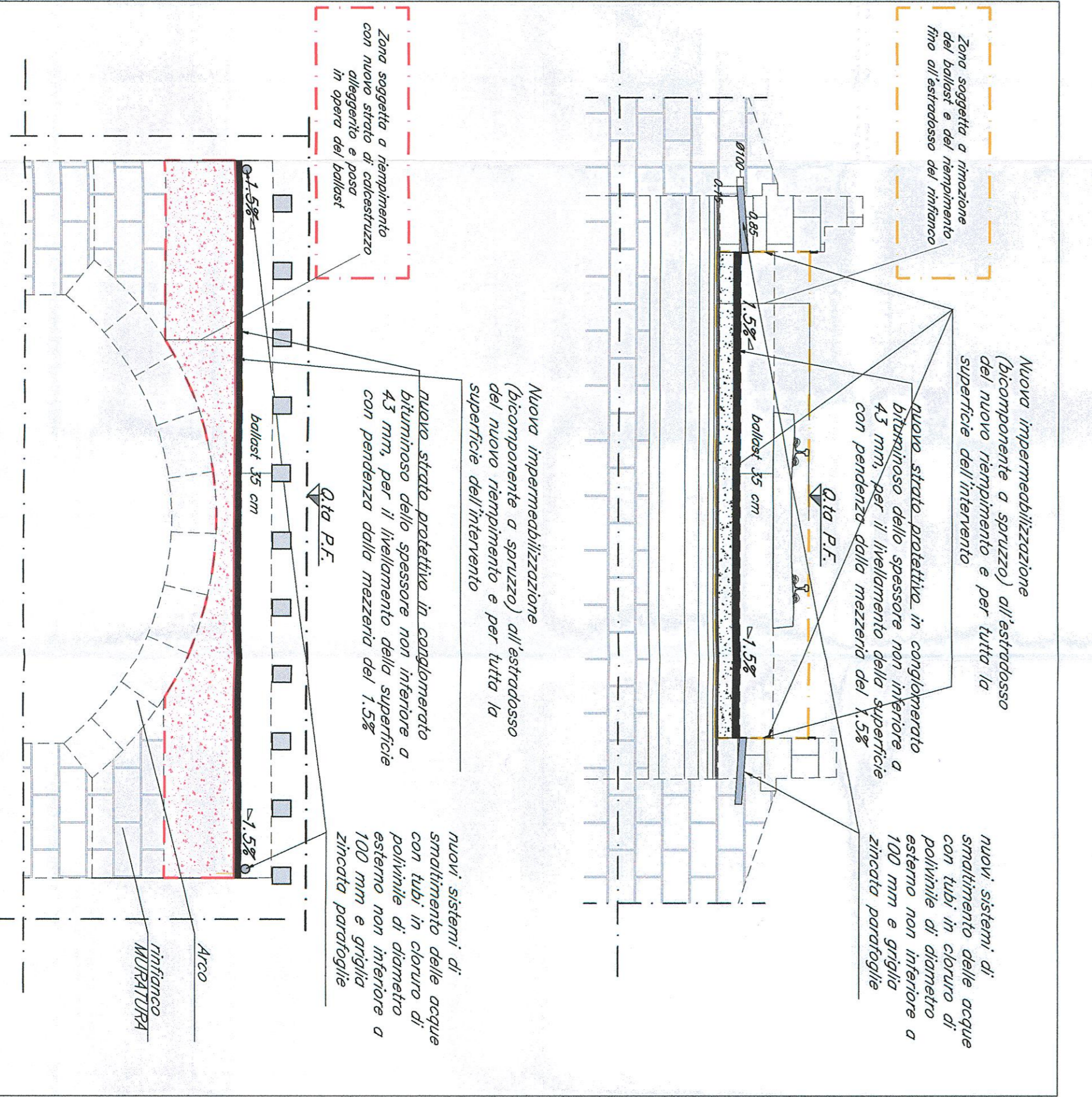
**SUCCESSIONI DELLE LAVORAZIONI SENZA INTERRUZIONE DI ESERCIZIO**

- intervento di cura-scuci nella misura stimata del 10% della superficie complessiva delle spalle, pile, imparsi ed archi; vedi dettaglio;
- rinvio dei giunti di malta, nella misura stimata del 50% della superficie complessiva delle spalle, pile, imparsi ed archi; vedi nota;

**INTERVENTI SULLA MURATURA PARTICOLARE CUCI E SCUCI**  
si dovrà intervenire sul 10% delle superfici a vista in muratura



DETTAGLIO INTERVENTI PER IL RIPRISTINO DEL SISTEMA SMALTIMENTO ACQUE



1. DEMOLIZIONE E ASPERIFICAZIONE DELLO STIVATO DI ARMAMENTO E DEI BALZATI ESISTENTI SU TUTTA LA SUPERFICIE DELL'INTERVENTO.
2. ASPERIFICAZIONE CON LASER ALIQUOTAZIONE ALTERNATA.
3. POSA IN OPERA DEL NUOVO ARMAMENTO IN ACCIAIO A CALORE TRATTATO CON PRESSIONE DI 500 MPa.
4. POSA IN OPERA DELL'IMPERMEABILIZZAZIONE RACCOMANDATA O SPRUZZO A CALORE TRATTATO.
5. POSA IN OPERA DELLA PROTEZIONE ANTICORROSIONE DI TUTTI I PARAPETTI METALLICI.
6. REALIZZAZIONE NUOVO STIVATO PROTEZIONATO IN CALCESTRUZZO BIPARTITO CON SPESORE MINIMO INTERNO 43 mm PER IL LAVORAZIONE DELLA SUPERFICIE CON FINIZIONE DELLA MEZZINA DEL 1,5%.

**TABELLA CAMPITURE**

	calcestruzzo armato con barre di ferro
	muratura in mattoni di faccia e di retto
	muratura in mattoni di faccia e di retto
	muratura in mattoni di faccia e di retto
	muratura in mattoni di faccia e di retto
	muratura in mattoni di faccia e di retto

**NOTA:**  
Le misure riportate in particolare nelle note sono di natura indicativa e non sostituiscono le misure reali riscontrate nelle successive fasi progettuali.

**COMITENTE**  
SIPRA - S.p.A. - Via ...

**PROGETTISTA**  
SIPRA - S.p.A. - Via ...

**CONTRATTO ISTITUZIONALE DI SVILUPPO PER LA REALIZZAZIONE DELLA LINEA POTENZA-FOGGIA - AMMODERNAMENTO SOTTOPROGETTO 2 - ELETTRIFICAZIONE RETTIFICHE DI TRACCIO, LOTTO 2 - RETTIFICHE DI TRACCIO, SOPPRESSIONE P.L. E CONSOLIDAMENTO SEDE**

**U.O. STRUTTURE**  
PROGETTO DEFINITIVO

**PROGETTO DEFINITIVO**  
LINEA POTENZA-FOGGIA - AMMODERNAMENTO SOTTOPROGETTO 2 - ELETTRIFICAZIONE RETTIFICHE DI TRACCIO, LOTTO 2 - RETTIFICHE DI TRACCIO, SOPPRESSIONE P.L. E CONSOLIDAMENTO SEDE

**COMPILAZIONE**  
DATA: 02/09/2010  
ORA: 10:00  
FIRMA: [Signature]

**SCALA**  
VARI