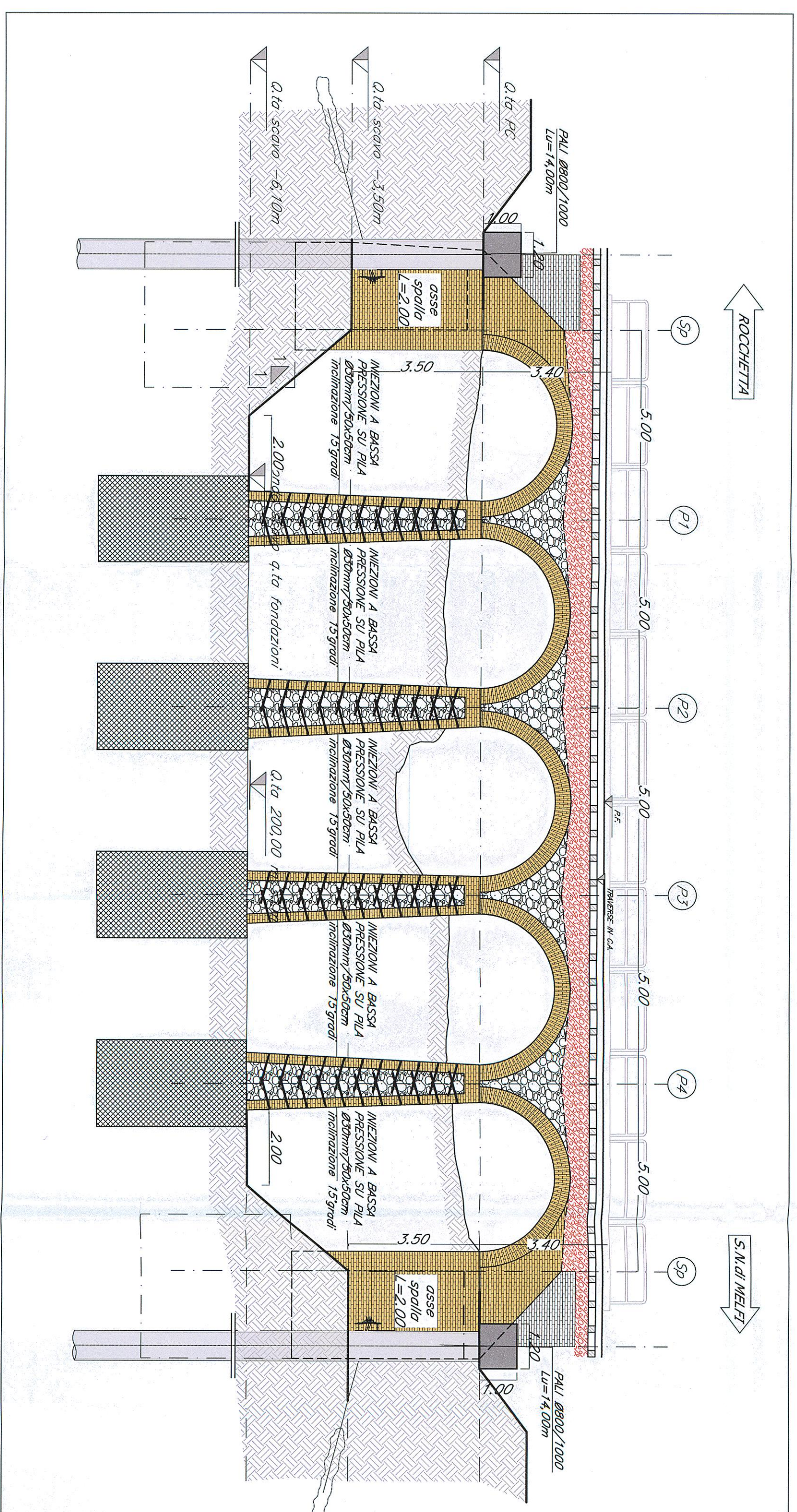


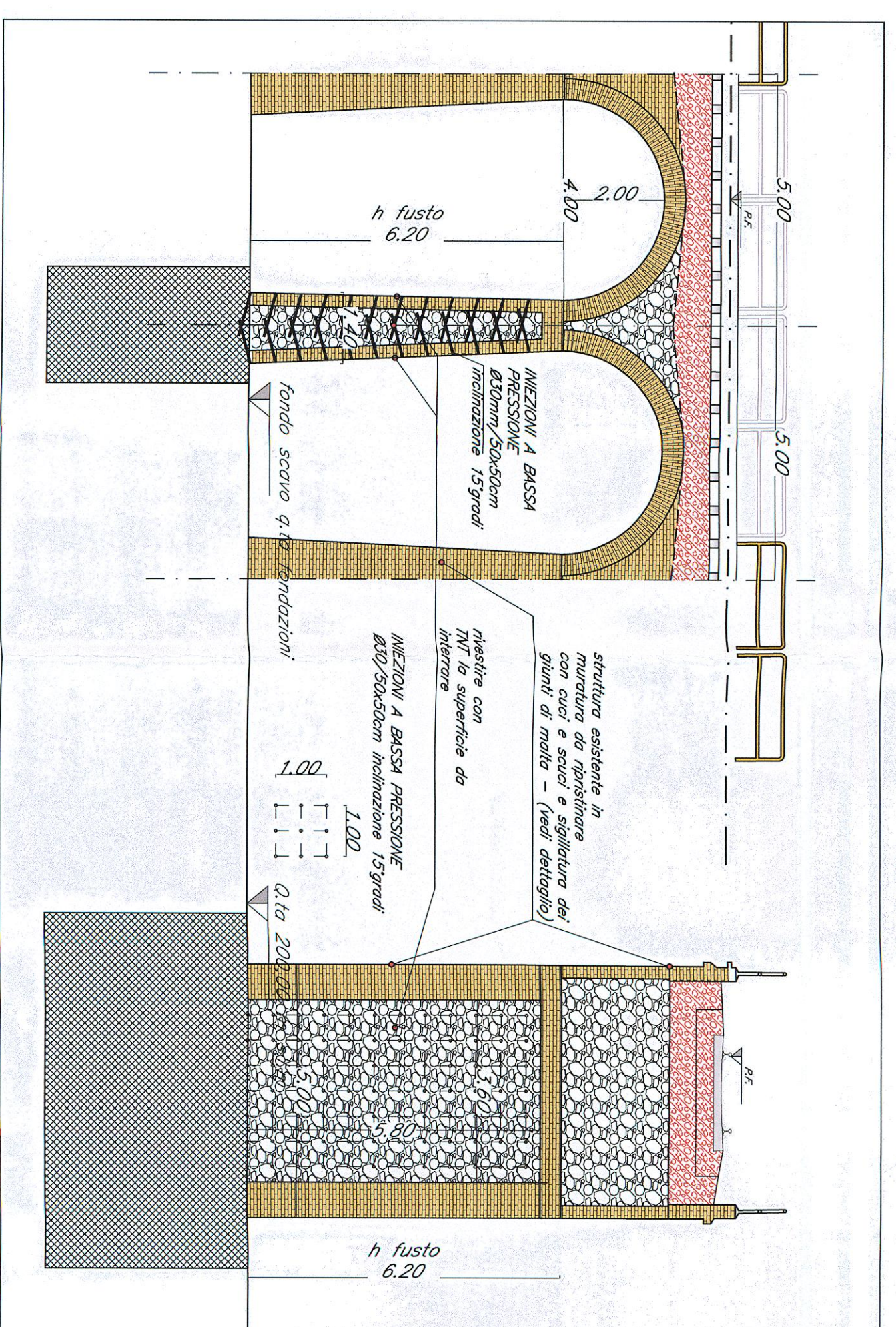
SEZIONE LONGITUDINALE

Scala 1:100



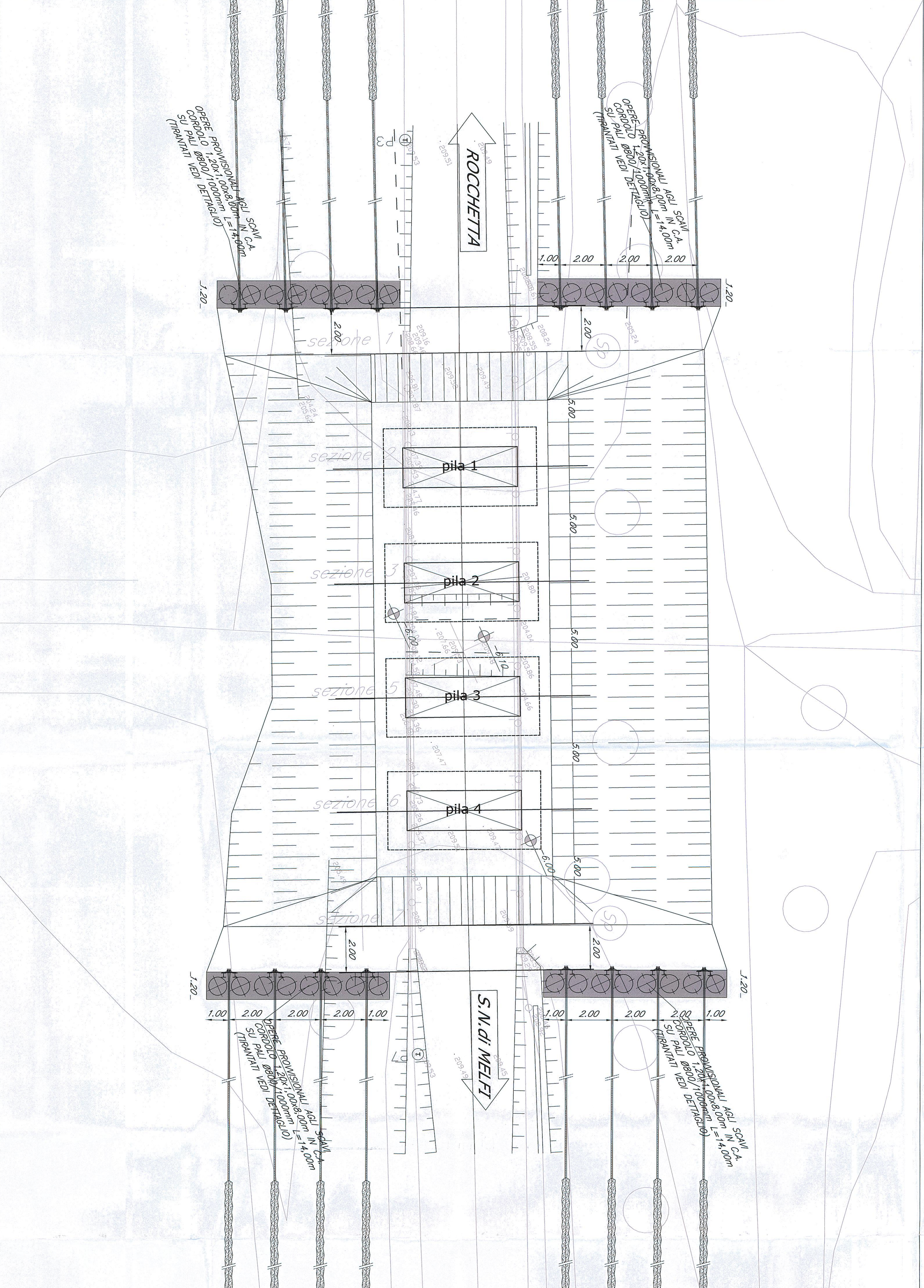
INTERVENTI TIPO SU FUSTO PILE

Scala 1:100



PANNA SCALI A CIELO APERTO

Scala 1:100



SEZIONE TRASVERSALI

Scala 1:200

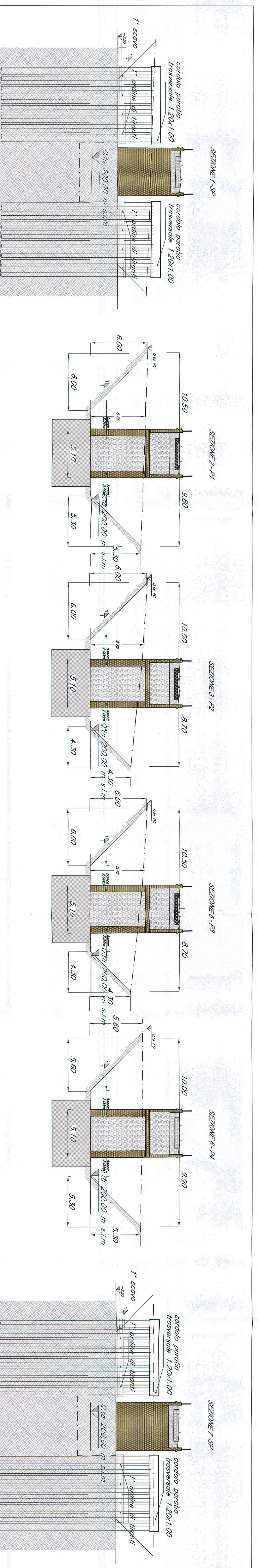


TABELLA CAMPITURE ESISTENTI

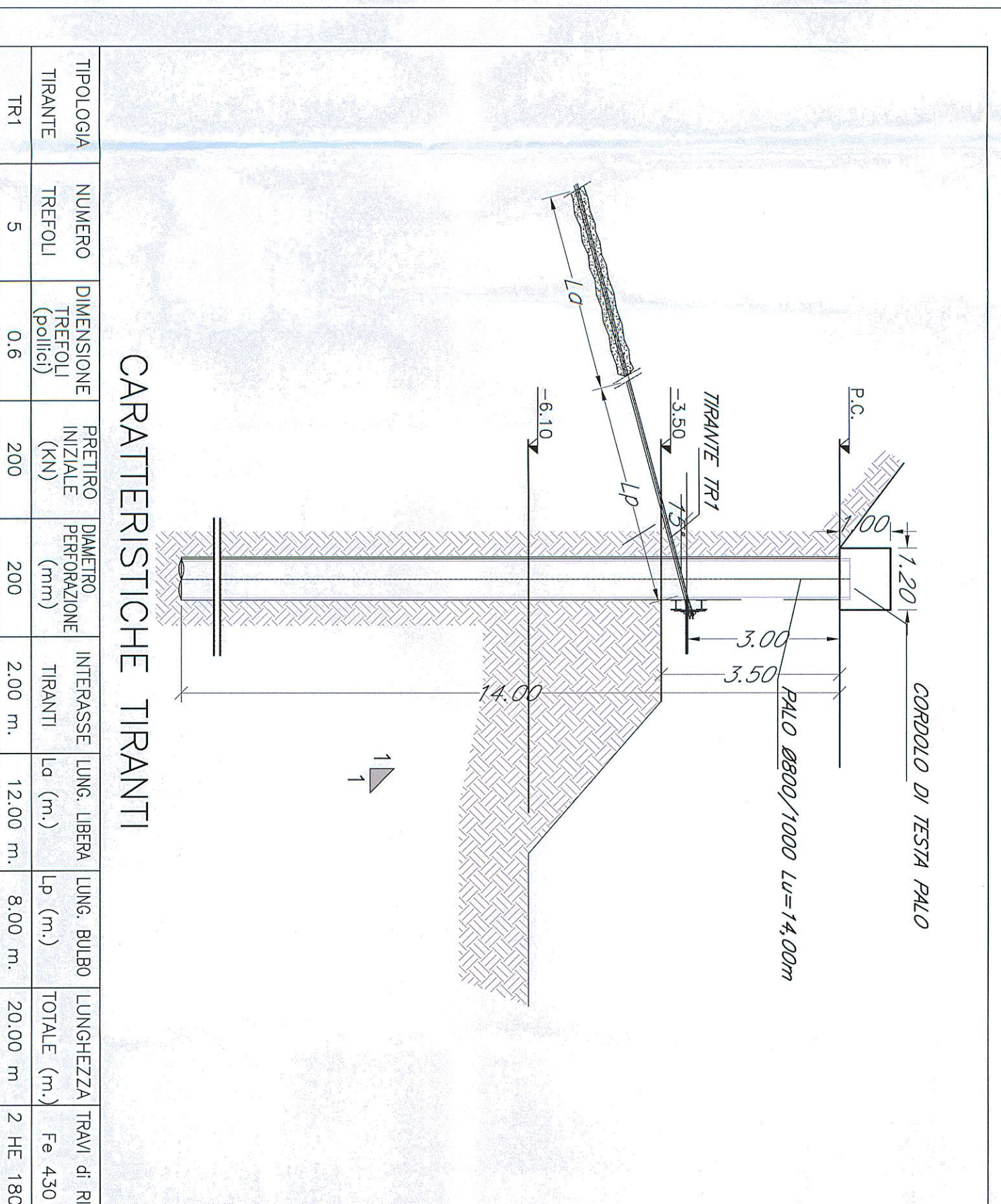
	compimento cementizio con ferri di dimensioni caratteristiche di calcolo
	compimento cementizio, di spessore variabile, con ferri di dimensioni caratteristiche di calcolo
	malta in mattoni di laterizio e malta cementizia
	impregnato in gesso scialba e bitumi

SUCCESSIONI DELLE LAVORAZIONI SENZA INTERRUZIONE DI ESERCIZIO

- realizzazione di opere provvisorie agli scavi con ponti/800mm/1000mm tralicci lungo l'asse delle spalle;
- esecuzione bonifica degli ordigni esplosivi;
- realizzazione degli scavi fino ad estradasso delle fondazioni;
- perforazione ed iniezioni di malta cementizia a bassa pressione controllata, ambo i fronti delle pile con fori Ø30/500x500mm inclinati di 15° gradi;
- intervento di curi-scuci nella misura stimata del 20% della superficie complessiva delle spalle, pile, timpani ed archi vedi dettaglio;
- nitrato dei giunti di malta, nella misura stimata del 50% della superficie complessiva delle spalle, pile, timpani ed archi; vedi nota;
- stesura di TUT su tutto la superficie delle pile che sarà interrata;
- riportare e livellare terreno nella situazione iniziale con le terre provenienti dagli scavi;

SCHEMA DEI TRIPANTI

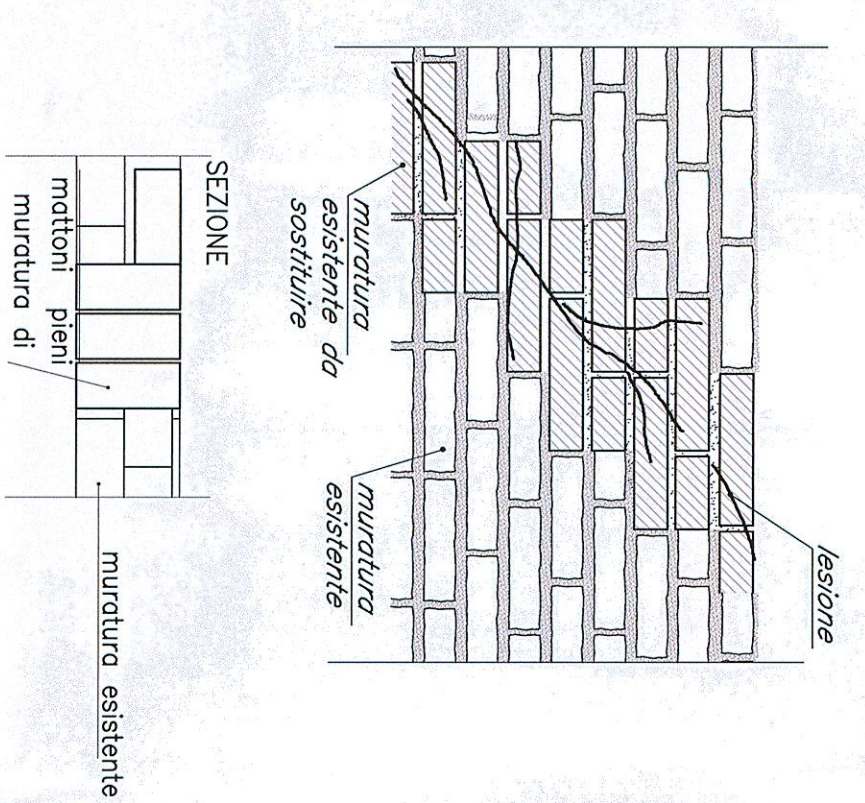
Scala 1:100



CARATTERISTICHE TRIPANTI

TIRILOCA	NUMERO	DIMENSIONE (mm)	TRENO (KN)	DIMENSIONE (mm)	INTERASSE (mm)	LUNGHEZZA (m)	TRIPANTE (KN)	TRIPANTE (KN)	TRIPANTE (KN)	TRIPANTE (KN)	TRIPANTE (KN)
TR1	5	Ø 8	200	200	200	2,00	2,00	2,00	2,00	2,00	2,00

INTERVENTI SULLA MURATURA PARTICOLARE CUCI E SCUCI SPALLE E PILE
si dovrà intervenire sul 20% delle superfici a vista, dei muri di spalle e pile



1. Amputazione con il metodo delle ferriere "scuci e cuci" del 20% delle superfici a vista, delle pile e spalle;
2. Ripristino con Mortore di mattoni piani e strappati, sia per muri sia per pile, con malta cementizia a base di cemento Portland di tipo I/II, con resistenza alla compressione non inferiore a 15 (N/mm²);
3. Struttura e pittura sul 100% delle facce a vista delle pareti, applicazione della malta cementizia e pittura con opportuna stucca di ferro in caso di pittura da legno;
4. Le malte cementizie dovranno essere con il rapporto 1 mc di malta a 3 mc di cemento con 300 kg di sabbia e 600 kg di ghiaia, con opportuno additivo antirithro.

NOTA:
si dovrà intervenire sul 50% delle superfici a vista per la sigillatura dei giunti di malta.
La malta cementizia dovrà essere con il rapporto 1 mc di sabbia di cura, di fiume o di frantoio con grani fra 0,05 e 1mm e 600 kg di cemento a lenta presa tipo 325 e dovrà contenere un opportuno additivo antirithro.

NOTA:
SE DURANTE L'ESECUZIONE DEGLI SCAVI DA REALIZZARSI SECONDO LE MODALITÀ DI PROGETTO, SI DOVESSE INTERCORRERE LA PALATA FRANCA, GLI SCAVI DEVONO ESSERE INTERRUTI.

NOTA:
Le misure riportate, in particolare quelle relative alle quote di imposta ed alle dimensioni delle fondazioni, andranno verificate nelle successive fasi progettuali.

CONTRATTO ISTITUZIONALE DI SVILUPPO PER LA REALIZZAZIONE DELLA DIRETTRICE FERROVIARIA NAPOLI-BARILESCHE-TARANTO

COMITENTE: SRF - SOSTA FERROVIARIA ITALIANA

PROGETTISTA: SRF - SOSTA FERROVIARIA ITALIANA

PROGETTO DEFINITIVO

LINEA POTENZA-FOGGIA - AMMODERNAMENTO SOTTOPROGETTO 2 - ELETTRIFICAZIONE, RETTIFICHE DI TRACCIATO, SOPPRESSIONE P.L. E CONSOLIDAMENTO SEDE LOTTO 2 - RETTIFICHE DI TRACCIATO, SOPPRESSIONE P.L. E CONSOLIDAMENTO SEDE

VARIOLO VALLONE CAMARÀ NUOVA, PK 7+989

INTERVENTI IN FONDAZIONE ED ELEVAZIONE PILE

COMMESSA: LOTTO FASE ENTE TIPO DOC OPERAZIONE/ALIA PROR. REV.

SCALE: VARI

REVISIONI:

Rev.	Descrizione	Autore	Data	Verifica	Data	Approvazione	Data	Autore	Data
1	1A0X	02	0	0	0	0	0	0	0
2	1A0X	02	0	0	0	0	0	0	0
3	1A0X	02	0	0	0	0	0	0	0
4	1A0X	02	0	0	0	0	0	0	0

LEGGI: L. 448/1997