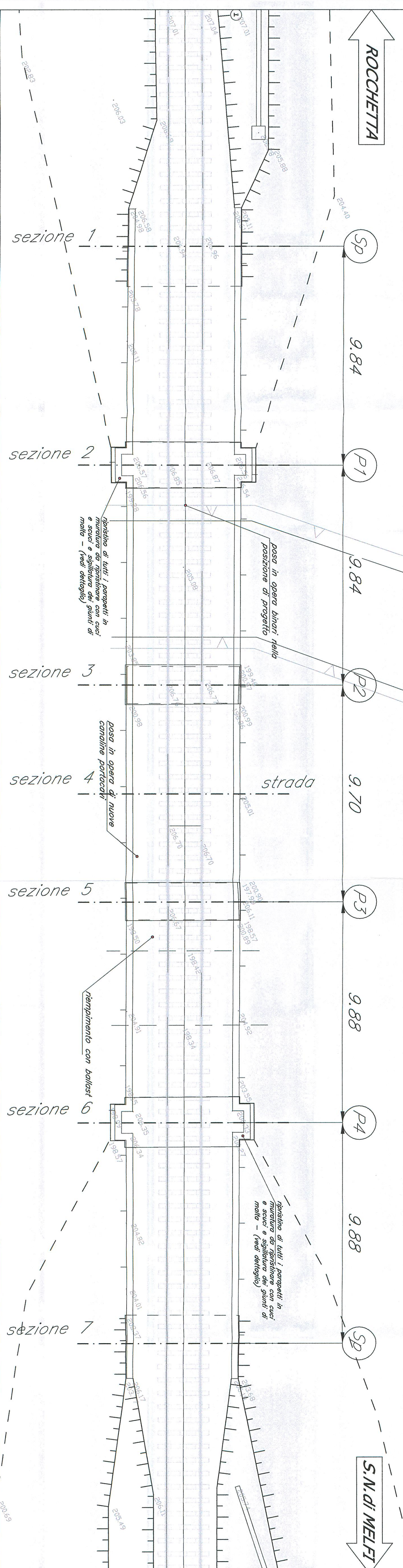
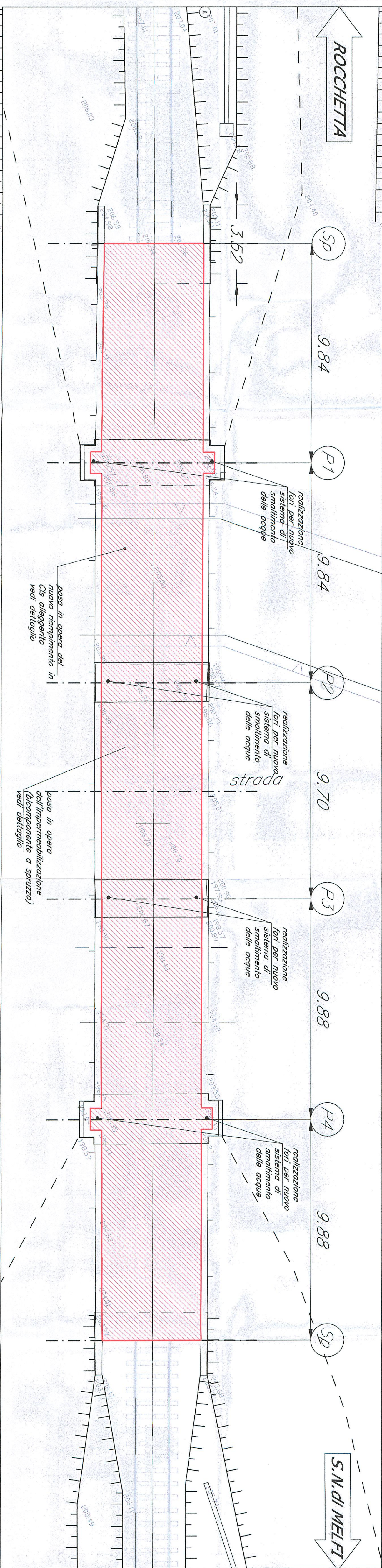
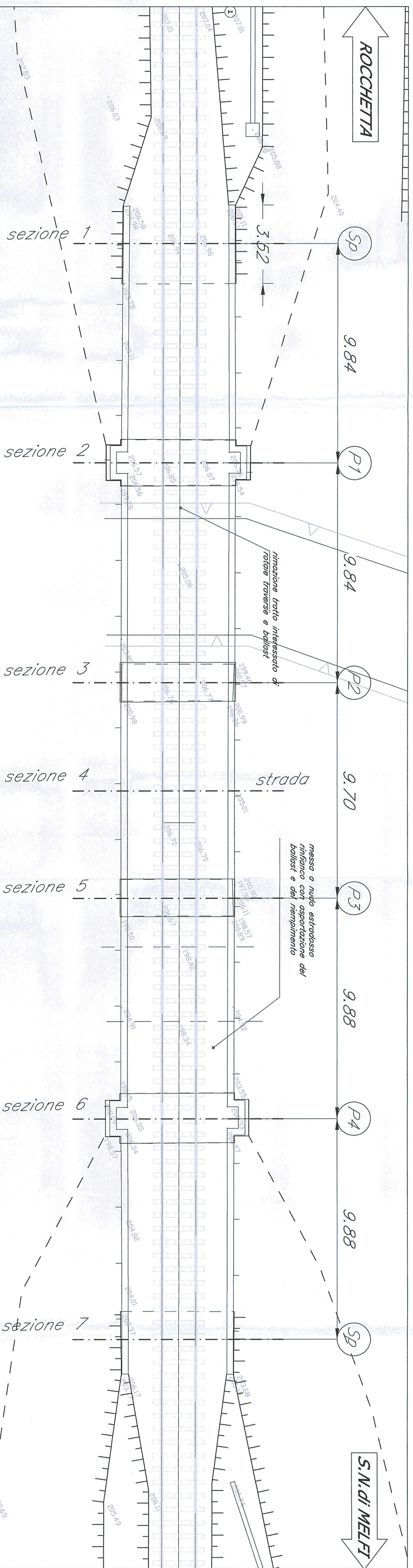


PANNA IMPALCATO

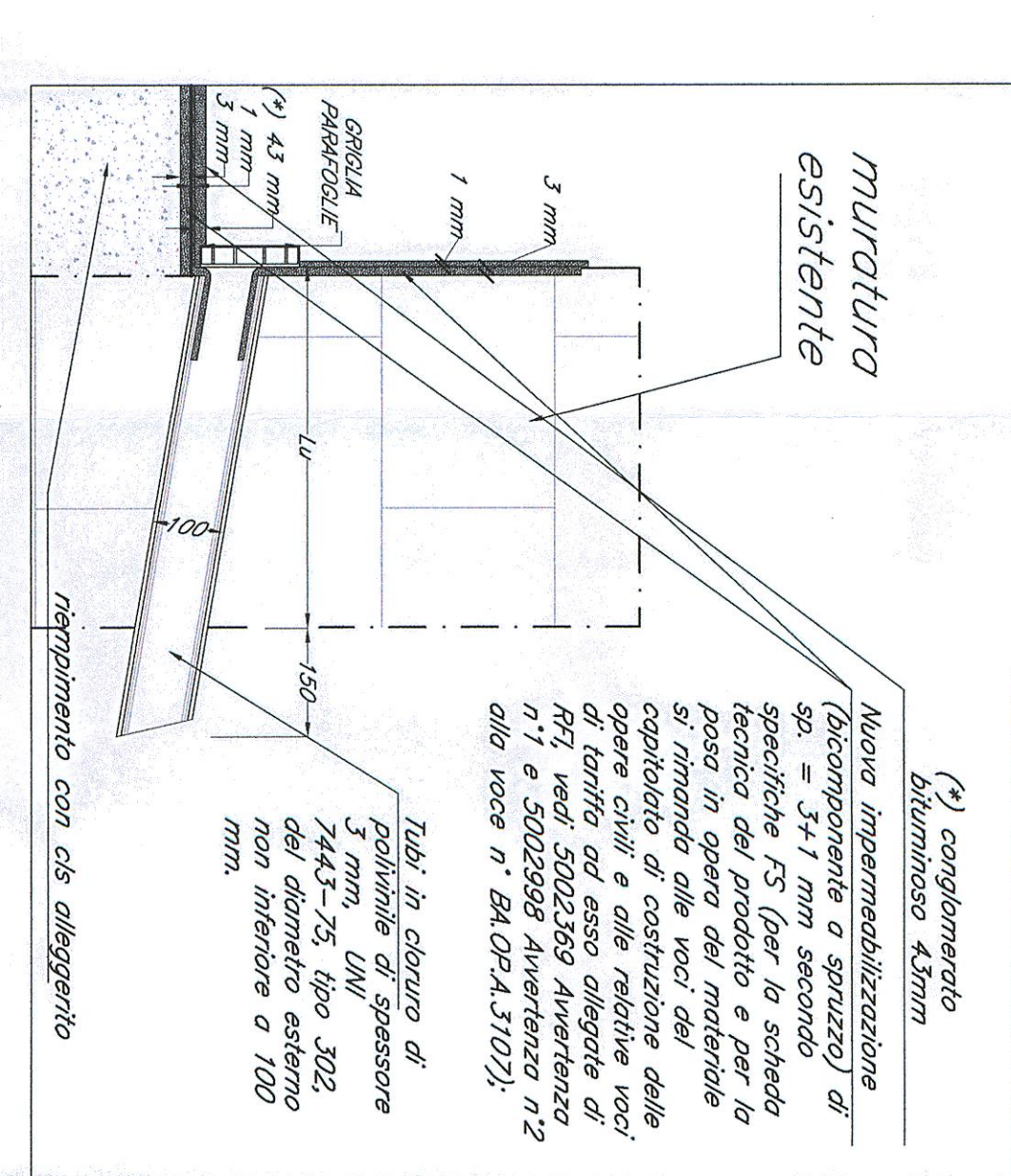
Scala 1:100

DETTAGLIO PUNALE E GRIGLIA PARAFUOCHE

LE ACCIARE SAND CONFORME A 1 mm



SUCCESSIONI DELLE LABORAZIONI CON INTERRUZIONE DI ESERCIZIO



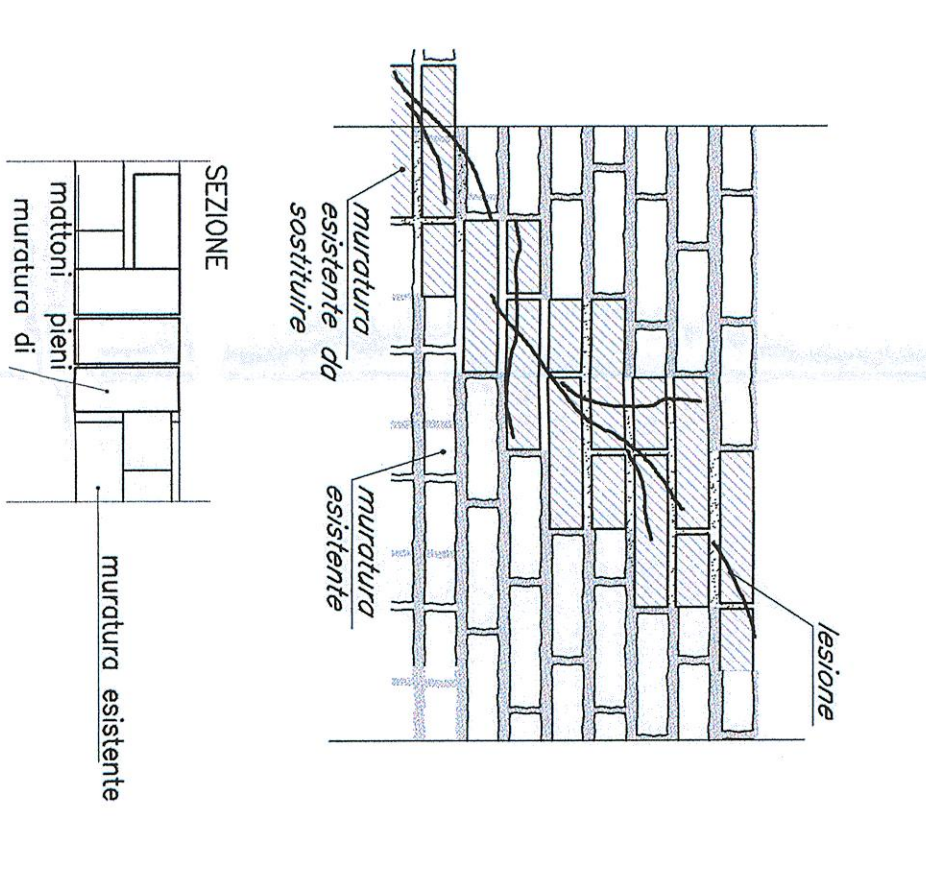
- rimozione di rade e traversi;
 - rimozione strade di ballasti;
 - messa a nudo estradosso rifinito con asportazione dei riempimenti;
 - passo in opera del nuovo riempimento con calcestruzzo alleggerito;
 - realizzazione fori per nuovo sistema di smaltimento delle acque ed inserimento dei nuovi pluviali vedi dettaglio;
 - passo in opera dell'impalcatura (al componente a spruzzo) vedi dettaglio;
 - stesura del nuovo conglomerato bituminoso 43mm vedi dettaglio;
 - riempimento con ballasti;
 - passo in opera binari nella posizione di progetto;
 - passo in opera di nuove coniole portacavi;
 - ripresa attività di linea;
- SUCCESSIONI DELLE LABORAZIONI SENZA INTERRUZIONE DI ESERCIZIO**
- intervento di curi-rocchi nella misura stimata del 15% della superficie complessiva delle spalle, pile, timpani ed archi e parapetti vedi dettaglio;
 - intacco dei giunti di malta, nella misura stimata del 50% della superficie complessiva delle spalle, pile, timpani ed archi e parapetti vedi nota;

TABELLA CANTIERE ESISTENTI

	conglomerato cementato con inerti di calce
	conglomerato cementato con inerti di calce e additivo di scorie granulate
	pietra naturale spezzata in calce
	malta cementizia
	malta cementizia
	impalcatura in ghisa scorta e ballast

INTERVENTI SULLA MURATURA

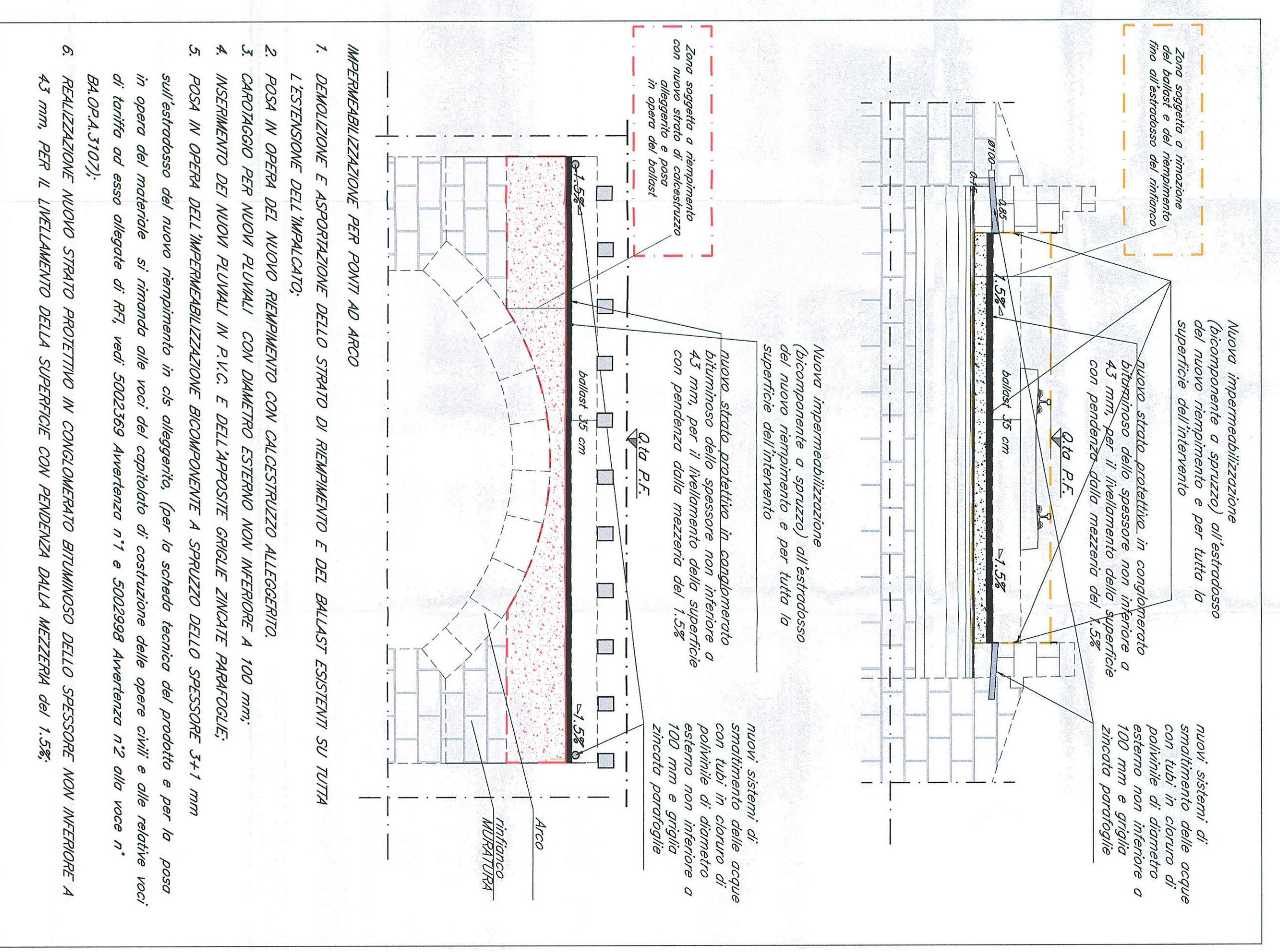
PARTICOLARE CUCI E SCUCI
 si dovrà intervenire sul 15% delle superfici a vista in muratura



1. Rimozione con il metodo della punta "scud" a 90° del 15% delle superfici a vista delle volte estruse, dei parapetti, dei giunti di muratura e delle spalle e delle pile.
2. Ripristino con malta di mattoni a vista e spazzole per cura e rifinitura con malta "scud" con resistenza alla compressione non inferiore a 15 N/mm².
3. Sostituzione e puntatura del 50% delle volte nelle sezioni applicative delle volte cementizie e puntatura con appositi spruzzi di rete in corso d'opera di spessore 1 cm di acciaio di cura di fessure con grani fra 0,05 e 1mm e 600 Kg di cemento in malta pronte tipo 325 e dovrà contenere un additivo per la riduzione della ritiro.
4. Ripristino con malta pronte tipo 325 e dovrà contenere un additivo per la riduzione della ritiro.

NOTA:
 si dovrà intervenire sul 50% delle superfici a vista per la sigillatura dei giunti di malta.
 La malta cementizia dovrà essere con il rapporto 1 mc di sabbia di cura, di fiume o di fontana con grani fra 0,05 e 1mm e 600 kg di cemento a lenta presa tipo 325 e dovrà contenere un additivo per la riduzione della ritiro.

DETTAGLIO INTERVENTI PER IL RIPRISTINO DEL SISTEMA SMALTIMENTO ACQUE



COMITENTE
SRF
 GRUPPO FERROVIARIO ITALIANO

PROGETTISTA
ITALFERR
 GRUPPO ITALIANO FERROVIARIO

CONTRATTO ISTRUTZIONALE DI SVILUPPO PER LA REALIZZAZIONE DELL'INTERFERE FERROVIARIA MANTOVA-ROVERETO-TAVANNO CONSOLIDAMENTO SEDE

U.O. STRUTTURE

PROGETTO DEFINITIVO
 LINEA POTENZA-FOGGIA - AMMODERNAMENTO
 SOTTOPROGETTO 2 - ELETTRIFICAZIONE, RETTIFICHE DI TRACCIO, SOPPRESSIONE P.L. E CONSOLIDAMENTO SEDE
 LOTTO 2 - RETTIFICHE DI TRACCIO, SOPPRESSIONE P.L. E CONSOLIDAMENTO SEDE

VIALE VALONE CAMARÀ VECCHI, PK 54570
 INTERVENTI SULL'IMPIANTO DI BARCHI IN MANTOVA

CONFERMA LOTTO FASE TPO/05 ORGANIZZAZIONE PROVA R/O

DATA 02/09/2011

VERBALE 003

SCALE VARIE

REVISIONI

NO.	REVISIONE	DATA	CAUSA	OPERAZIONE	STATO
1					
2					
3					
4					

PROVA R/O
 2-151

NOTE:
 In questa planimetria, in particolare quelle relative alle quote di imposta ed alle dimensioni delle fondazioni, vengono verificate nelle successive fasi progettuali.