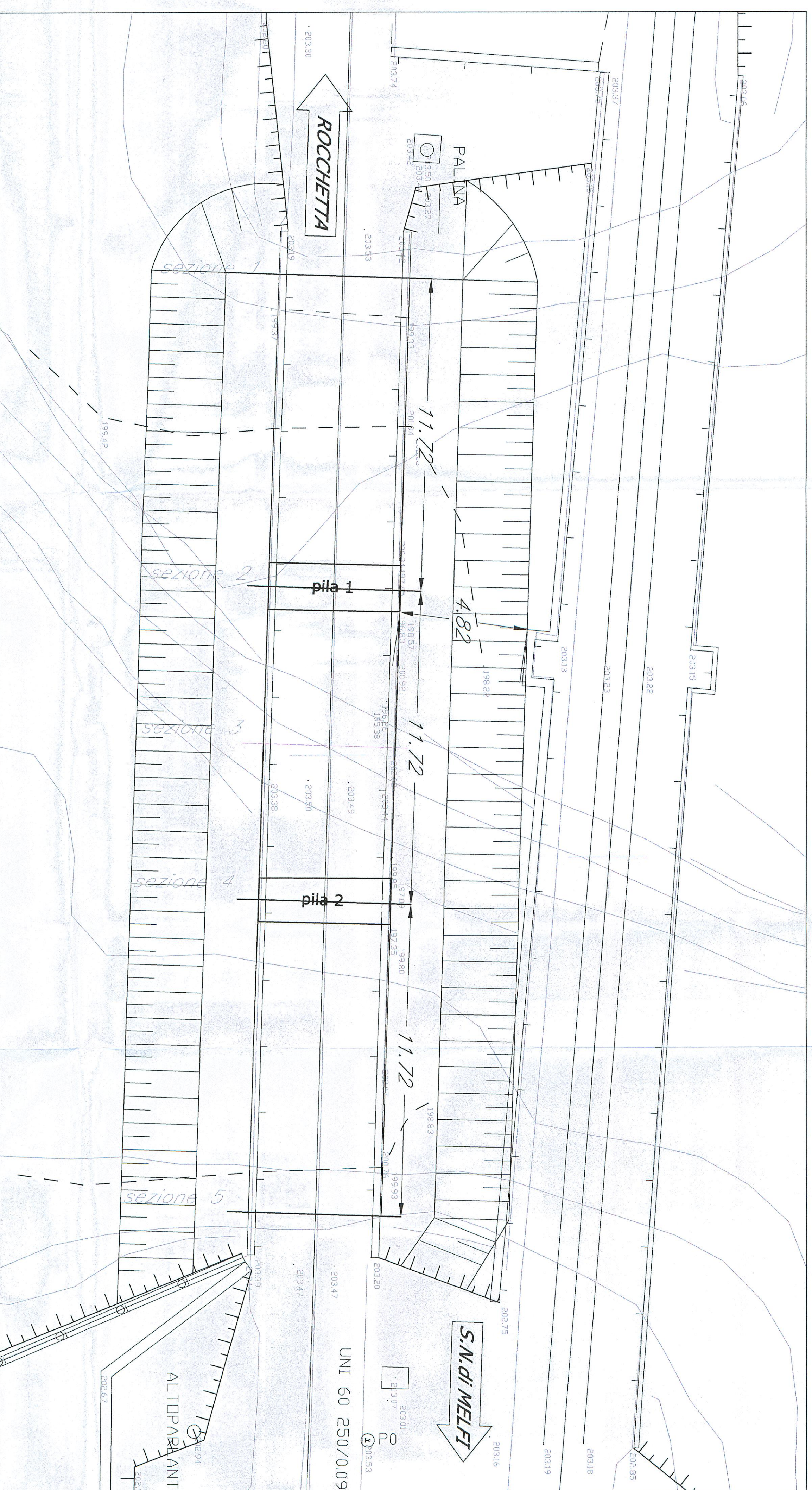
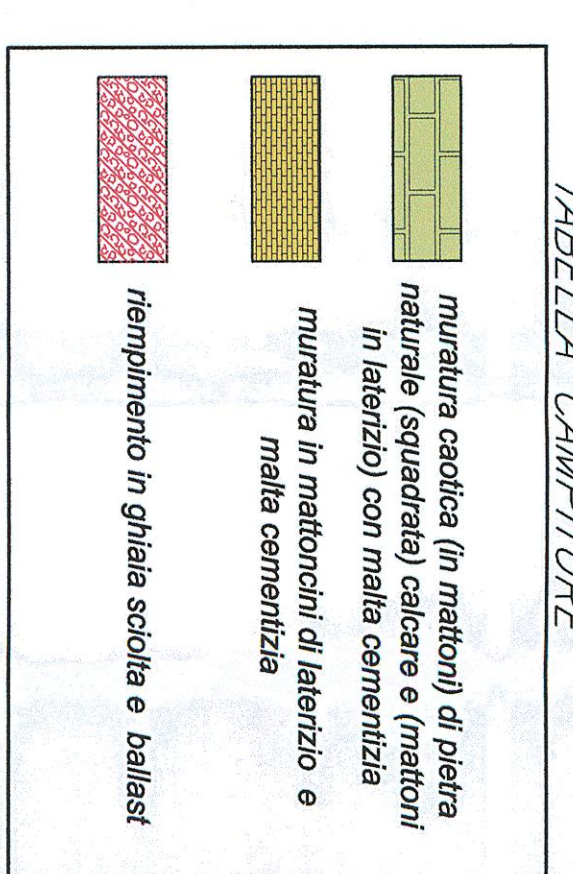


PANNA SCAMI A CIELO APERTO  
Scala 1:100



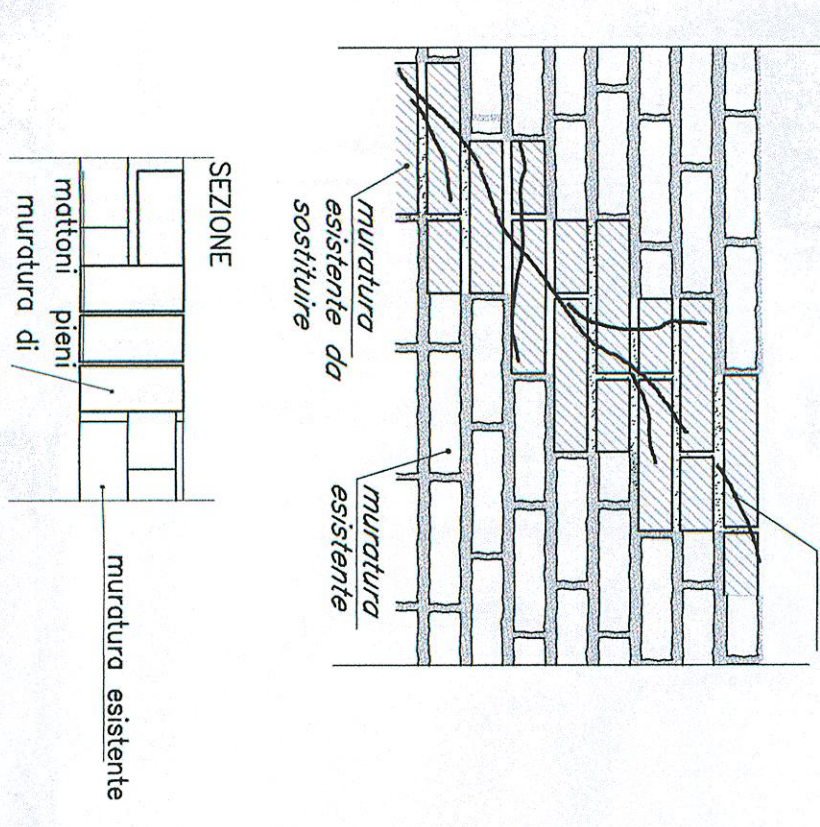
**SUCCESSIONI DELLE LAVORAZIONI  
SENZA INTERRUZIONE DI ESERCIZIO**

- esecuzione bonifica degli ordigni esplosivi;
- realizzazione degli scavi;
- intervento di cucù-scuci nella misura stimata del 15% della superficie complessiva delle spalle, pile, timpani ed archi del telaio;
- incasso dei giunti di malta, nella misura stimata del 50% della superficie complessiva delle spalle, pile, timpani ed archi vedi nota;
- stesura di TNT su tutto la superficie delle pile che sarà interrotta;
- riporto e livellare terreno nella situazione iniziale con le terre provenienti dagli scavi;



**INTERVENTI SULLA MURATURA**

**PARTICOLARE CUCI E SCUCI SPALLE E PILE**  
si dovrà intervenire sul 15% delle superfici a vista, dei muri di spalle e pile

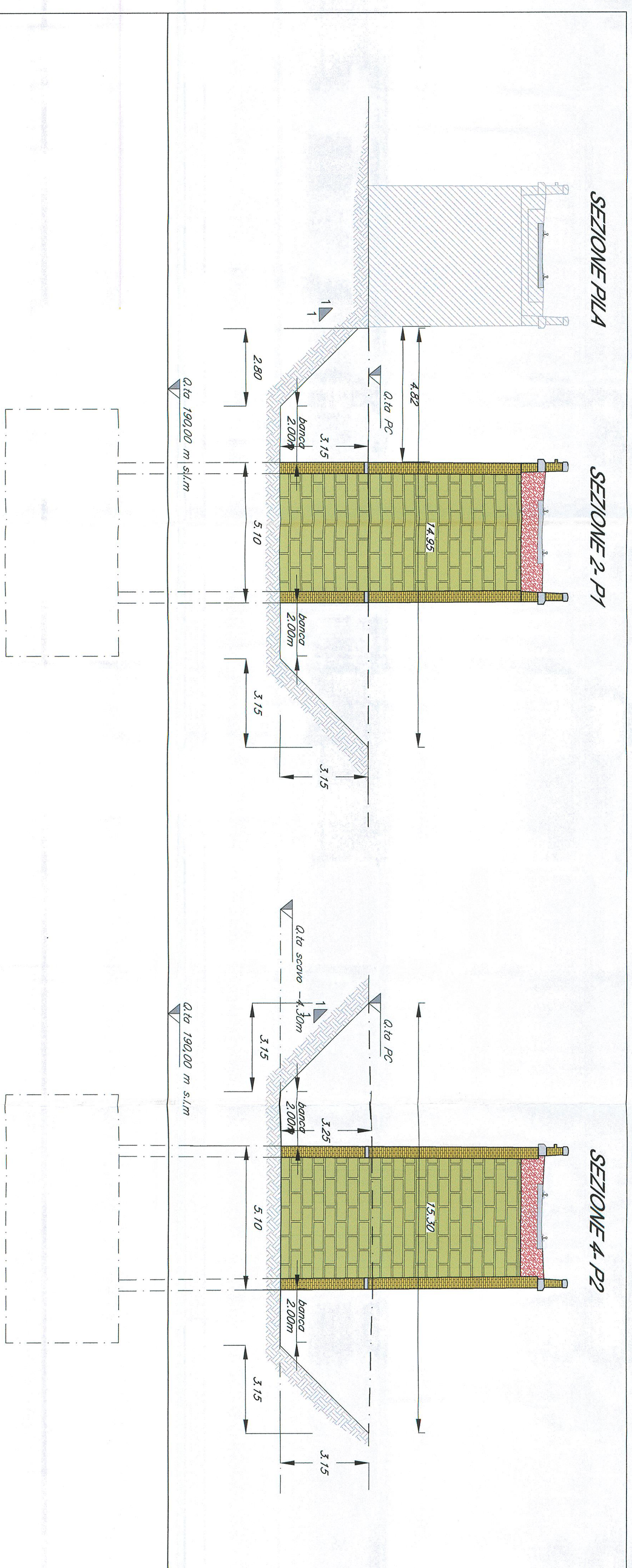


1. Quantificare con il metodo delle formule "scuci e cucù" del 15% delle superfici a vista delle pile e spalle.
2. Operazione con l'intervento di cucù-scuci a spessore, solo per muri in muratura a mattoni pieni, con spessore in tal caso la costruzione eseguita con malta di cemento, fango, con resistenza allo compressione superiore a quella esistente.
3. Stesura e applicazione sul 100% della zona delle spalle, timpani, pile, archi, di una malta cementizia a grana fine, con spessore di 10mm, con un rapporto di parti in volume di 1 parte di cemento, 2 parti di sabbia di fiume e 6 parti di malta di cemento a lenta presa tipo 325 e dovrà contenere un opportuno additivo antirivolo.

**NOTA:**

si dovrà intervenire sul 50% delle superfici a vista per la sigillatura dei giunti di malta;  
La malta cementizia dovrà essere con il rapporto 1 mc di sabbia di cava, di fiume o di frantoio con grani fra 0,05 e 1mm e 600 kg di cemento a lenta presa tipo 325 e dovrà contenere un opportuno additivo antirivolo.

SEZIONE TRASVERSALE  
Scala 1:100



COMITENTE  
SPT  
SOCIETA' PER AZIONI ITALIANA  
SISTEMI ELETTRICI E TELECOMUNICAZIONI

PROGETTAZIONE  
SPT  
SOCIETA' PER AZIONI ITALIANA  
SISTEMI ELETTRICI E TELECOMUNICAZIONI

CONTRATTO ISTITUZIONALE DI SVILUPPO PER LA REALIZZAZIONE DELLA DIRETTRICE FERROVIARIA NAPOLI-BARILECCE-FIASANO

**U.O. STRUTTURE**

PROGETTO DEFINITIVO  
LINEA POTENZA-FOGGIA - AMMODERNAMENTO  
SOTTOPROGETTO 2 - ELETTRIFICAZIONE, RETTIFICHE DI TRACCIATO,  
SOPPRESSIONE P.L. E CONSOLIDAMENTO SEDE  
LOTTO 2 - RETTIFICHE DI TRACCIATO, SOPPRESSIONE P.L. E  
CONSOLIDAMENTO SEDE

VIALE VALLONE CARPANE - PR. 114850  
INTERVENTI IN STRUTTURE ELETTRICHE

COMMISSIONE	LOTTO	INTE	TIPO DOC.	OPERAZIONE	PROGR.	REV.
IA0X	02	09	PZ	VI0900	002	A
Rev.	Descrizione	Redatto	Data	Verificato	Data	Approvato
A	Struttura	19/06/2010	19/06/2010	19/06/2010	19/06/2010	19/06/2010