

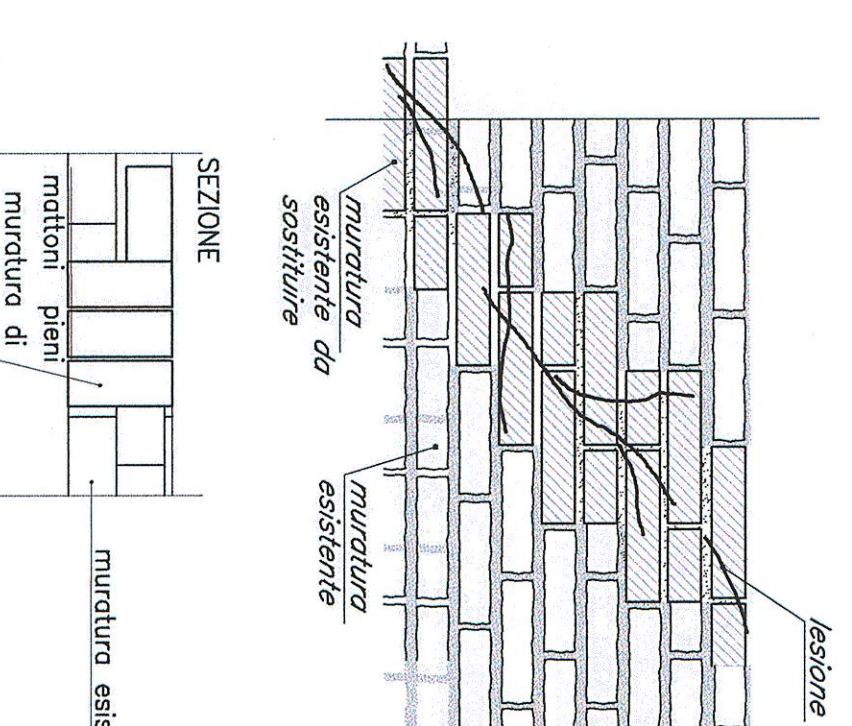
TABELLA CAMPITURE

	mattatura con ferri e spazzole
	mattatura con maglie cementizie
	mattatura con maglie cementizie e ballast

**SUCCESSIONI DELLE LAVORAZIONI
CON INTERRUZIONE DI ESERCIZIO**

- rimozione di volte e traversi;
- rimozione strati di ballast;
- messa a nudo estradosso rifianco con apertura del riempimento;
- posa in opera del nuovo riempimento con coltellatura allargheria;
- realizzazione fori per nuovo sistema di smaltimento delle acque ed inserimento dei nuovi piviali vedi dettaglio;
- posa in opera dell'impermeabilizzazione (disaccoppiamento o spruzzo) vedi dettaglio;
- stesura del nuovo conglomerato bituminoso 45mm vedi dettaglio;
- riempimento con ballast;
- posa in opera binari nella posizione di progetto;
- posa in opera di nuove condotte portacavi;
- ripresa attività di linea;

**INTERVENTI SULLA MURATURA
PARTICOLARE CUCI E SCUCI
SI DOVRA' INTERVENIRE SUL 15% DELLE
SUPERFICI A VISTA IN MURATURA**



1. Rimozione con il metodo della spugna "Scuci e Cucii" del 15% delle superfici a vista, delle volte, delle travi, dei tempi, dei portali in muratura e delle spalle e delle pile;
2. Ripulitura con Martello a mazzetta piano e semplice, solo per muri eseguiti con malta "pietra", fatti con resistenza alla compressione non inferiore a 15 N/mm²;
3. Stuccatura e ripulitura sul 15% delle facce a vista delle murature appoggiate dalle volte, travi, tempi e portali con apposito stucco di tipo in canti di fatto di tipo 1;
4. La malta stuccata dovrà essere con il rapporto 1 parte di cemento kg di cemento a parti parti 3/5 e dovrà contenere un opportuno additivo anilino.

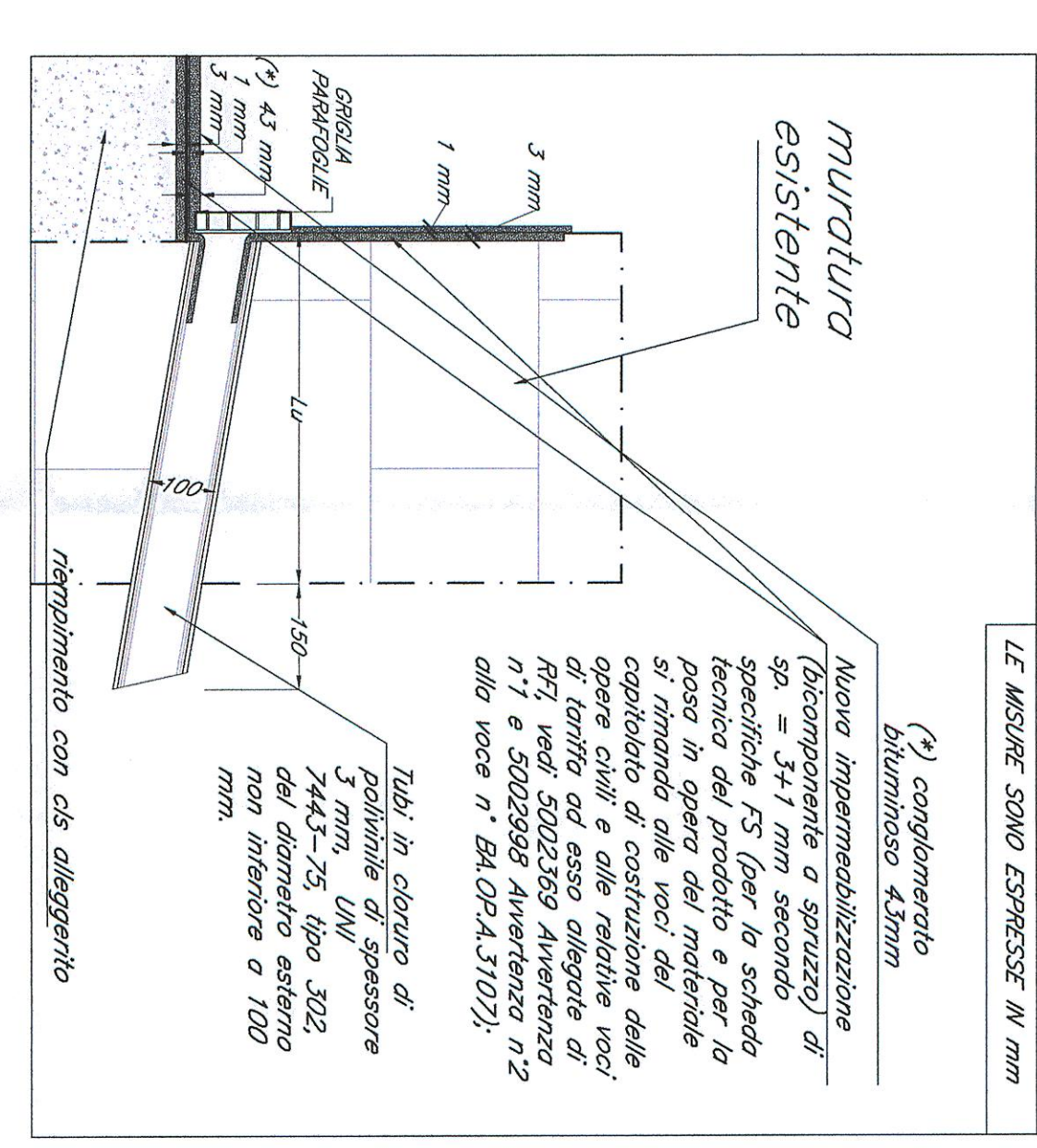
**SUCCESSIONI DELLE LAVORAZIONI
SENZA INTERRUZIONE DI ESERCIZIO**

- intervento di curi-scuci nella misura stimata del 15% della superficie complessiva delle spalle, pile, timpani ed archi e portali; vedi dettaglio;
- rifacimento dei giunti di malta, nella misura stimata del 50% della superficie complessiva delle spalle, pile, timpani ed archi e portali; vedi nota;

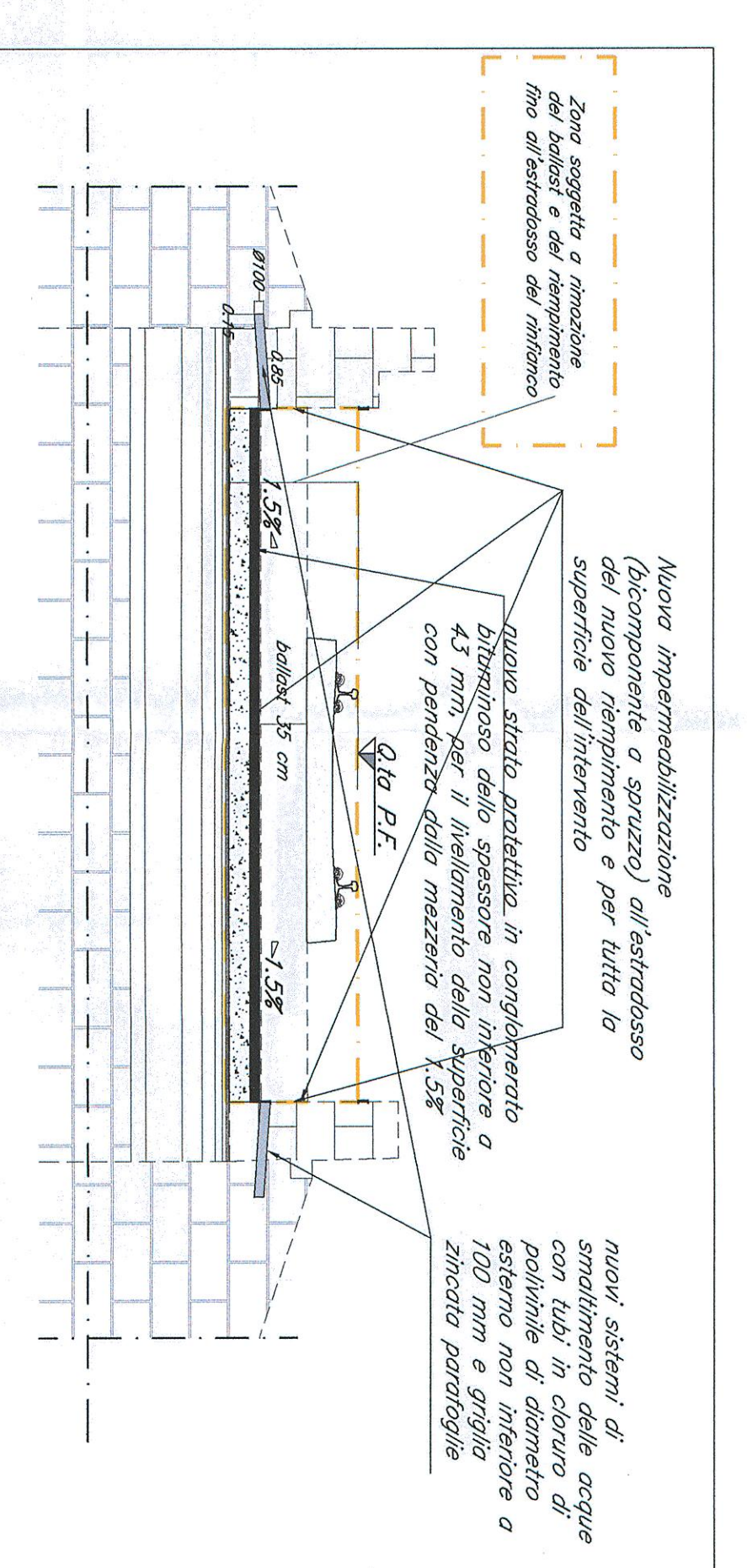
NOTA:

La malta cementizia dovrà essere con il rapporto 1 me di sabbia di cava, di fiume o di fontano con grani fra 0,05 e 1mm e 800 kg di cemento a lenta presa tipo 325 e dovrà contenere un opportuno additivo anilino.

DETTAGLIO PLUVIALE E GRIGLIA PARAFUOCHE



DETTAGLIO INTERVENTI PER IL RIPRISTINO DEL SISTEMA SMALTIMENTO ACQUE



1. OPERAZIONE F. ASPERAZIONE DELLO STRATO DI RIPRISTINO E DEL BALLAST ESISTENTE SU TUTTA L'ESTENSIONE DEL MANTO;
2. Posa in opera del nuovo riempimento con coltellatura allargheria;
3. CARPONADO PER NUOVI FALDI IN P.V.C. E DELLA SPERONE CINGOLE ZINCFE PARAFUOCHE;
4. INSERIMENTO DEI NUOVI FALDI IN P.V.C. E DELLA SPERONE CINGOLE ZINCFE PARAFUOCHE;
5. Posa in opera dell'impermeabilizzazione bituminosa a spruzzo dello spessore 4,5 mm sull'estradosso del nuovo riempimento in cui dovranno essere in canti di fatto di tipo 1 e per la parte in opera del vecchio sistema di smaltimento delle acque chiavi e delle malte vedi dettaglio di tipo 1;
6. REALIZZAZIONE NUOVO STRATO PROTETTIVO IN CONGLOMERATO BITUMINOSO DELLO SPESORE NON INFERIORE A 45 mm PER IL LINEAMENTO DELLA SUPERFICIE CON PAVIMENTAZIONE DELLA MEZZA PIA DEL 1,3%.

NOTA:
Le misure riportate in particolare quelle relative alle quote di imposta ed alle dimensioni delle fondazioni, andranno verificate nelle successive fasi progettuali.

COMITARE
S.R.F. S.p.A. - SOCIETÀ PER AZIONI ITALIANA
SISTEMI FERROVIARI ITALIANI

PROGETTAZIONE
ITALFERRA

CONTRATTO ISTITUZIONALE DI SVILUPPO PER LA REALIZZAZIONE DELLA DIRETTRICE FERROVIARIA NAPOLI-BARILECCE-TIRANNO

U.O. STRUTTURE
PROGETTO DEFINITIVO

LINEA POTENZA-FOGGIA - AMMODERNAMENTO SOTTOPROGETTO 2 - ELETTRIFICAZIONE, RETTIFICHE DI TRACCATO, SOTTOPRESSIONE P.L. E CONSOLIDAMENTO SEDE LOTTO 2 - RETTIFICHE DI TRACCATO, SOTTOPRESSIONE P.L. E CONSOLIDAMENTO SEDE

Verbalio VALONE CAMPANE - PK 114+80
INTERVENTI IN FONDAZIONE ED ELETTRIFICAZIONE

SCALA: **VARIE**

CONFERMA	LOTTO	FASE	ENTE	PRODOTTORE	ORGANIZZAZIONE	PRODOTTORE
1	1	02	0	09	PZ	V110900
1	1	02	0	09	PZ	V110900
1	1	02	0	09	PZ	V110900

19-146