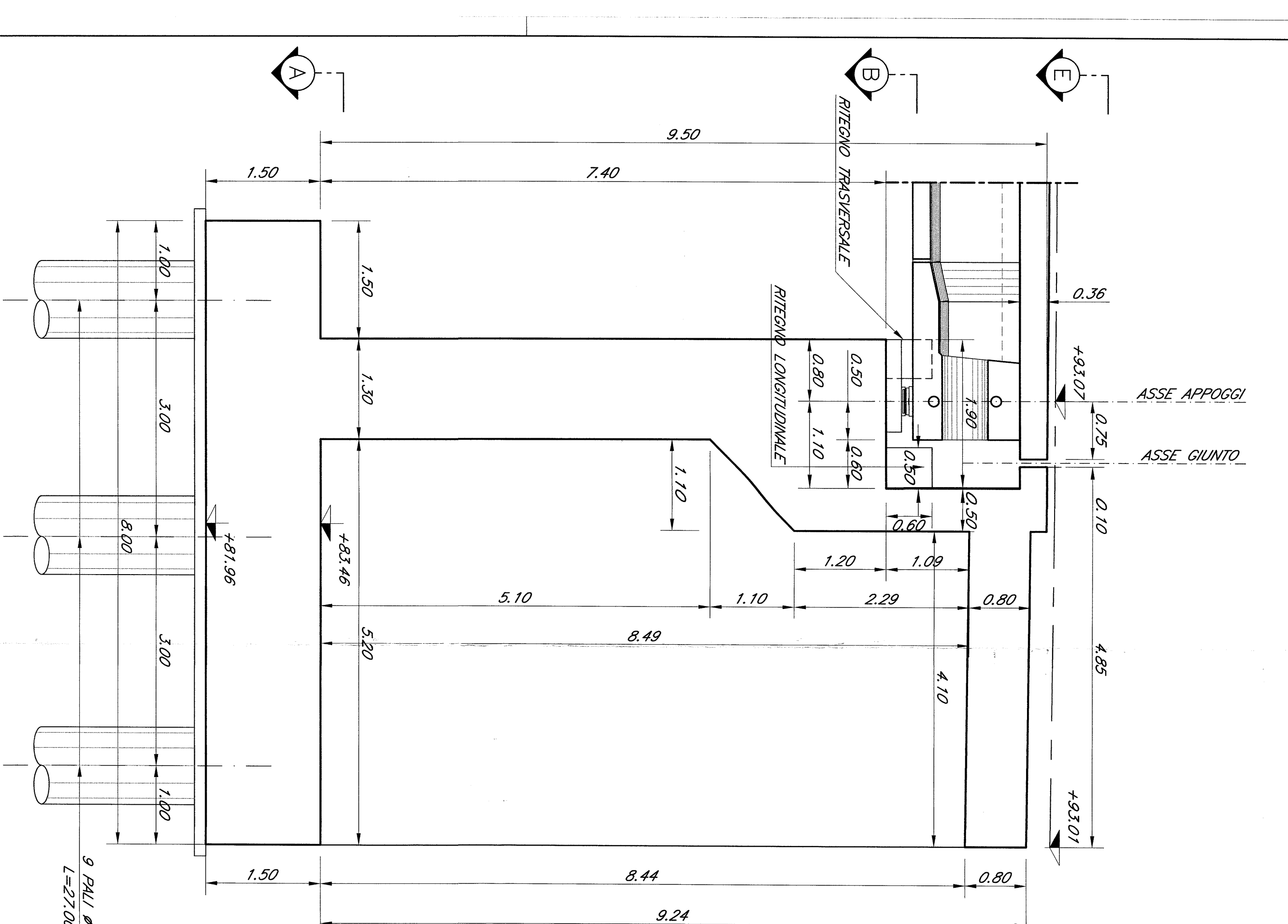
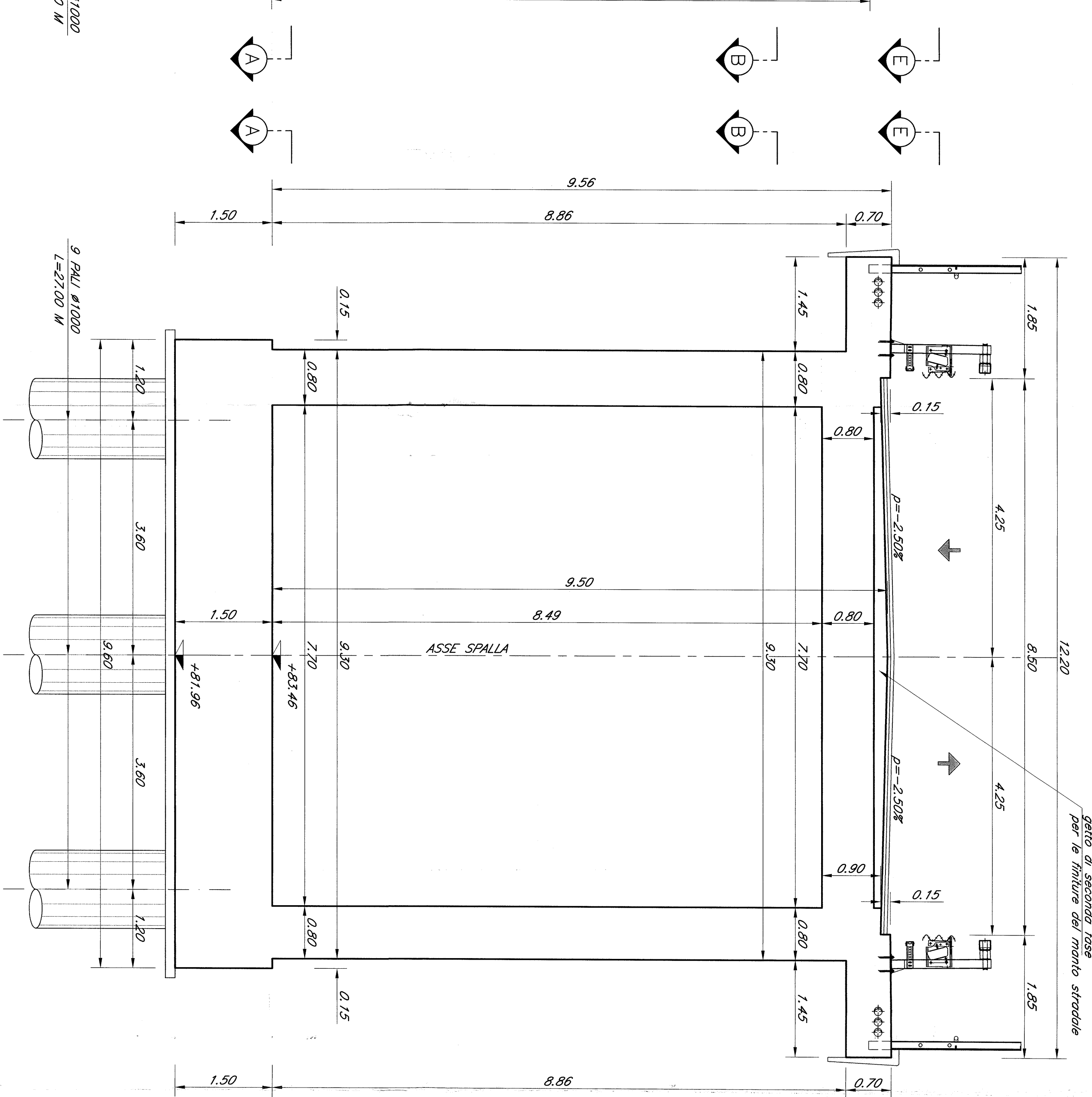


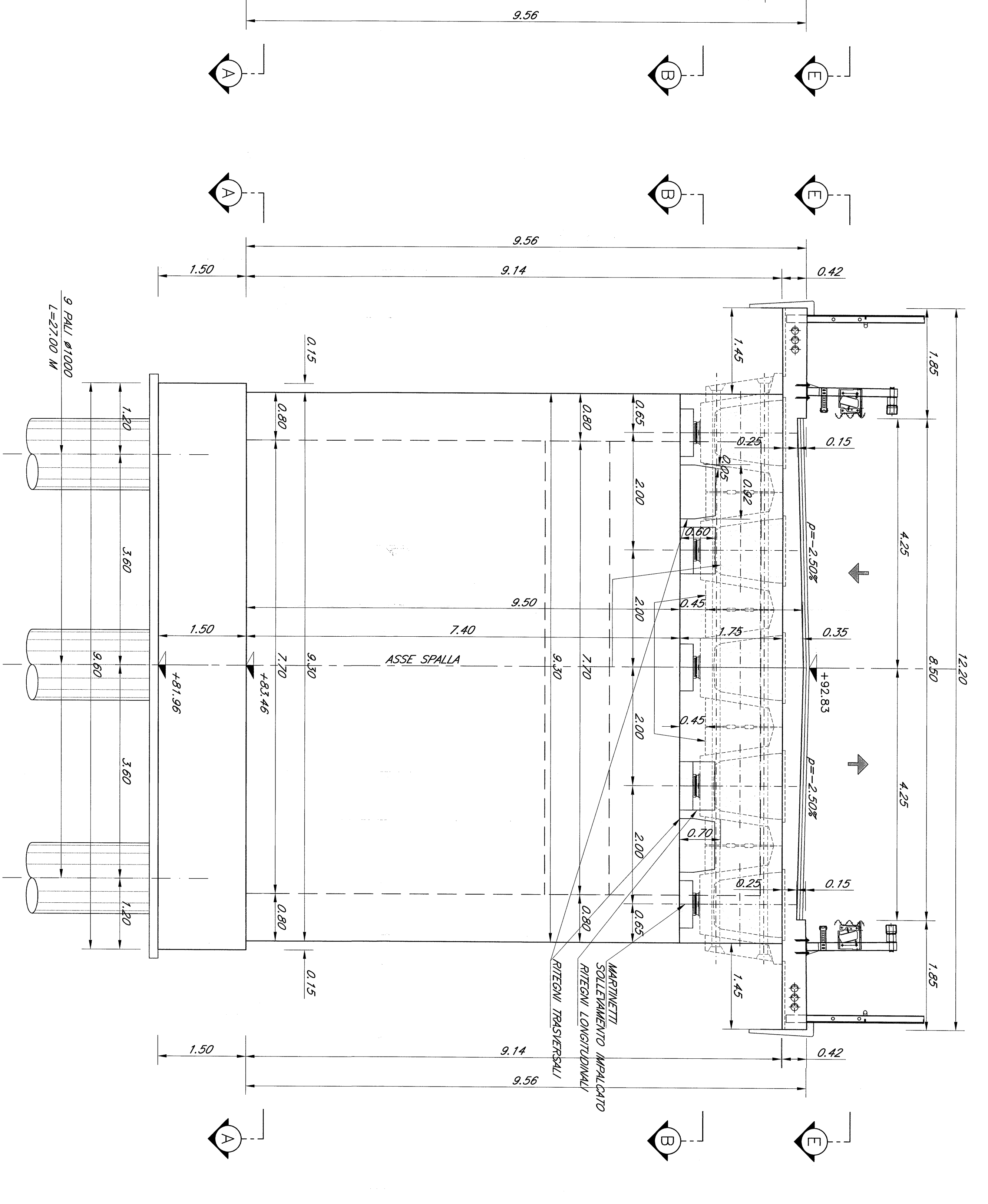
SEZIONE C-C  
Scala 1:50



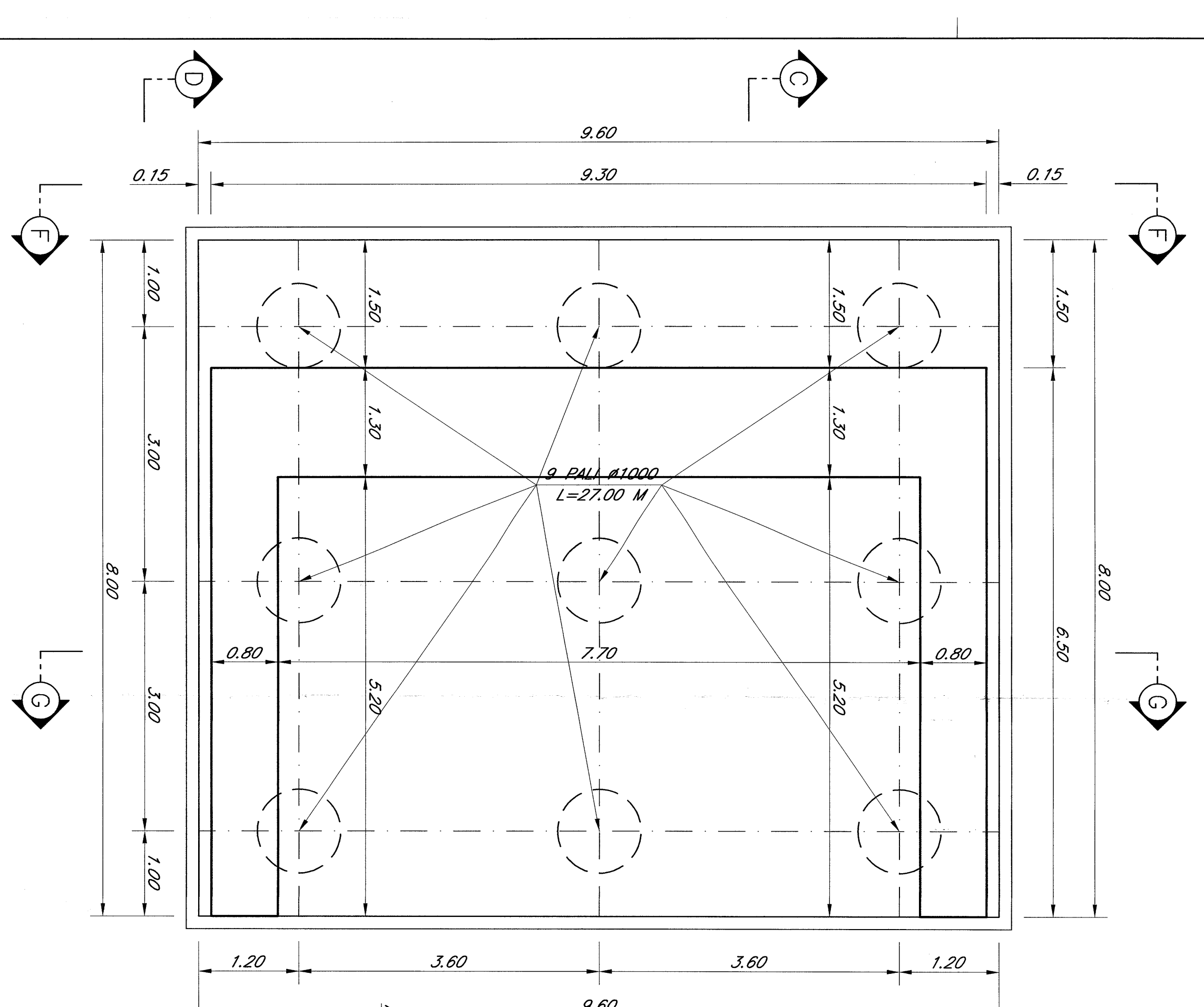
SEZIONE G-G  
Scala 1:50



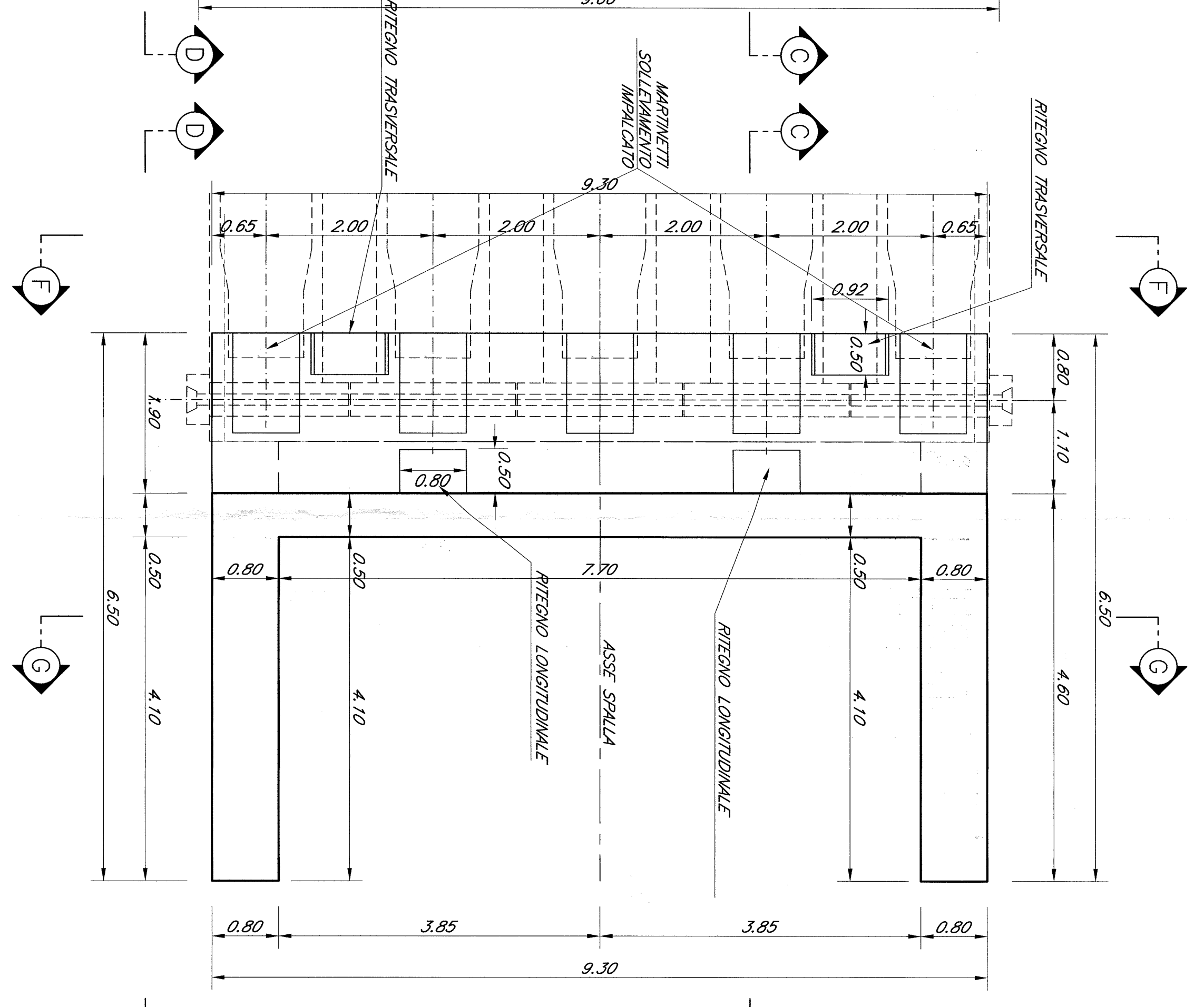
SEZIONE F-F  
Scala 1:50



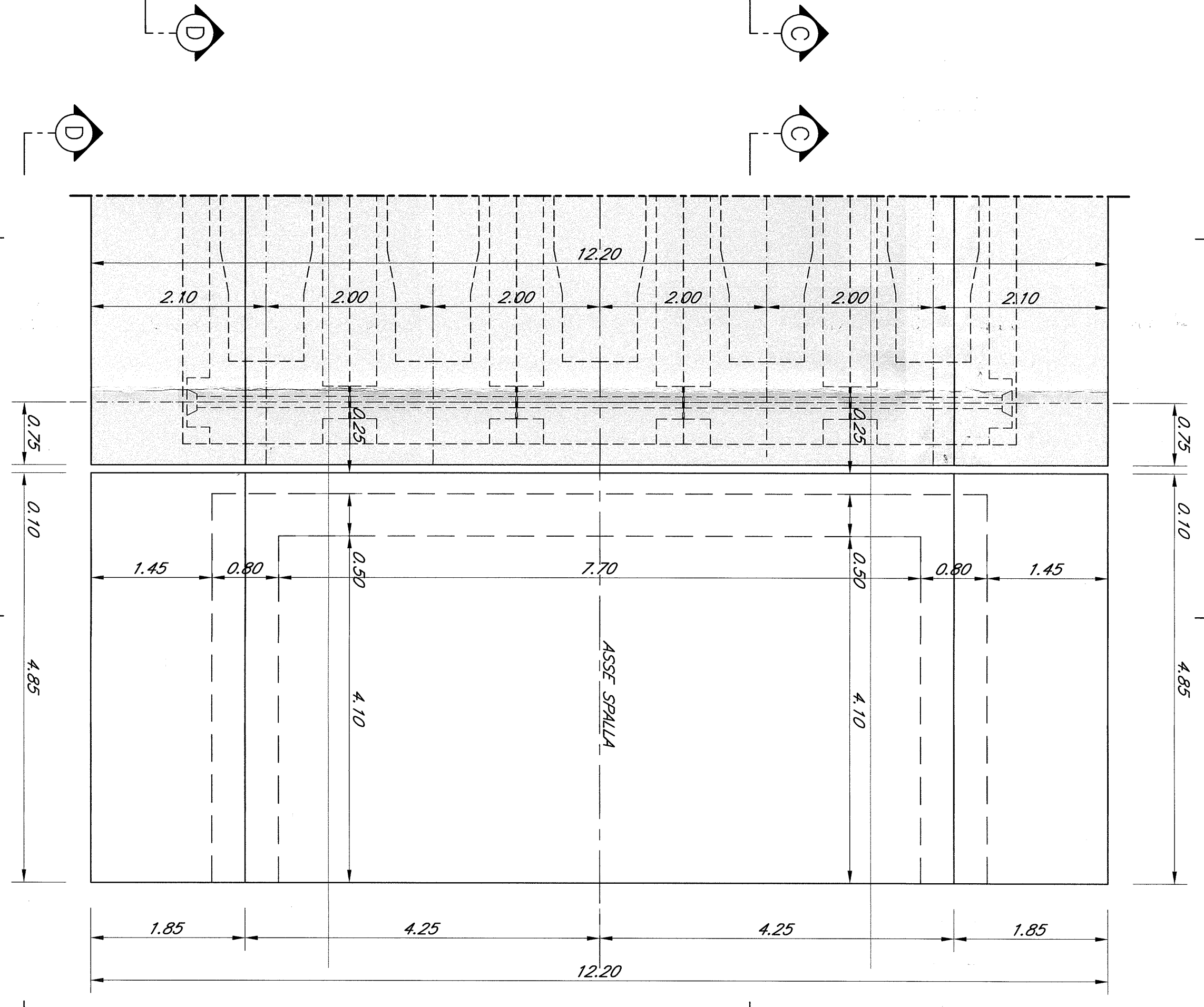
SEZIONE A-A  
Scala 1:50



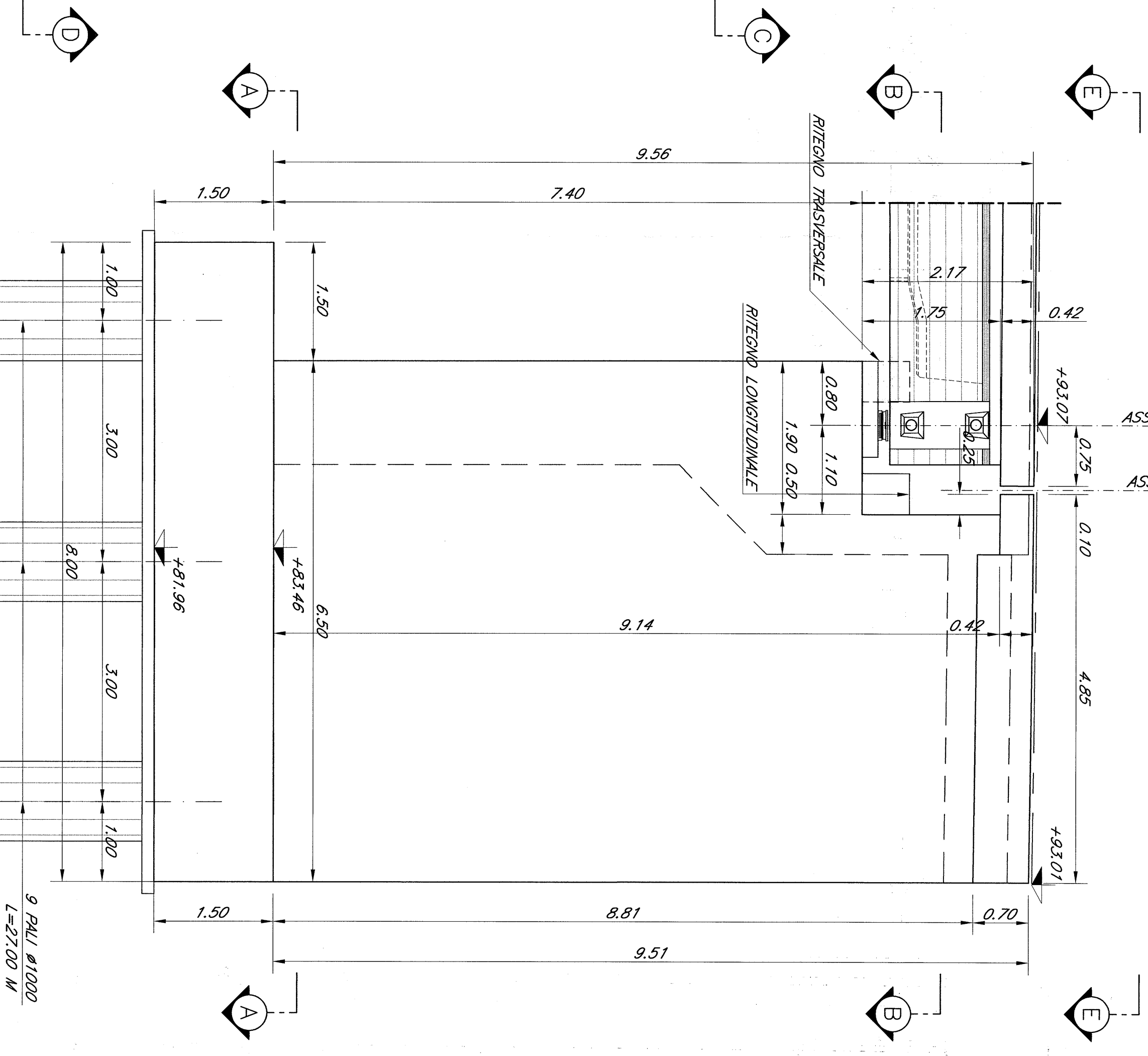
SEZIONE B-B  
Scala 1:50



SEZIONE E-E  
Scala 1:50



SEZIONE D-D  
Scala 1:50



N.B. = Le progressive ferroviarie riportate sulle opere d'arte sono quelle storiche.  
Le prescrizioni e le caratteristiche dei materiali e dei coperti e le incidenze sono riportate nell'elaborato Tabella Materiali.

COMITENTE: **S.F.F.I.** SOSTA FERROVIARIA ITALIA  
**ITALFER** CENTRO NAZIONALE SOSTE FERROVIARIE

PROGETTAZIONE: **S.F.F.I.** STUDIO ASSOCIATO DI INGEGNERIA E ARCHITETTURA

CONTRATTO ISTITUZIONALE E DI SVILUPPO PER LA REALIZZAZIONE DELLA DIRETTRICE FERROVIARIA NAPOLI-BARILETTE-TARANTO

U.O. STRUTTURE

PROGETTO DEFINITIVO

LINEA POTENZA-FOGGIA - AMMODERNAMENTO SOTTOPROGETTO 2 - ELETTRIFICAZIONE, RETTIFICHE DI TRACCIATO, SOPPRESSIONE P.L. E CONSOLIDAMENTO SEDE LOTTO 2 - RETTIFICHE DI TRACCIATO, SOPPRESSIONE P.L. E CONSOLIDAMENTO SEDE

ING. MA 111764  
 CARRENTERIA SPALLA 15

COMMISSIONE LOTTO FASE ENTE OPERANDOSI/CA PROGR. REV.  
 1:50

Aut. Disegnata	Aut. Verificata	Aut. Approvata	Aut. Eseguita
Aut. Disegnata	Aut. Verificata	Aut. Approvata	Aut. Eseguita
Aut. Disegnata	Aut. Verificata	Aut. Approvata	Aut. Eseguita
Aut. Disegnata	Aut. Verificata	Aut. Approvata	Aut. Eseguita
Aut. Disegnata	Aut. Verificata	Aut. Approvata	Aut. Eseguita
Aut. Disegnata	Aut. Verificata	Aut. Approvata	Aut. Eseguita
Aut. Disegnata	Aut. Verificata	Aut. Approvata	Aut. Eseguita
Aut. Disegnata	Aut. Verificata	Aut. Approvata	Aut. Eseguita
Aut. Disegnata	Aut. Verificata	Aut. Approvata	Aut. Eseguita
Aut. Disegnata	Aut. Verificata	Aut. Approvata	Aut. Eseguita

FILE: I:\03\02\05\BIB\03\000001.AWG  
 L2-173  
 L2-173