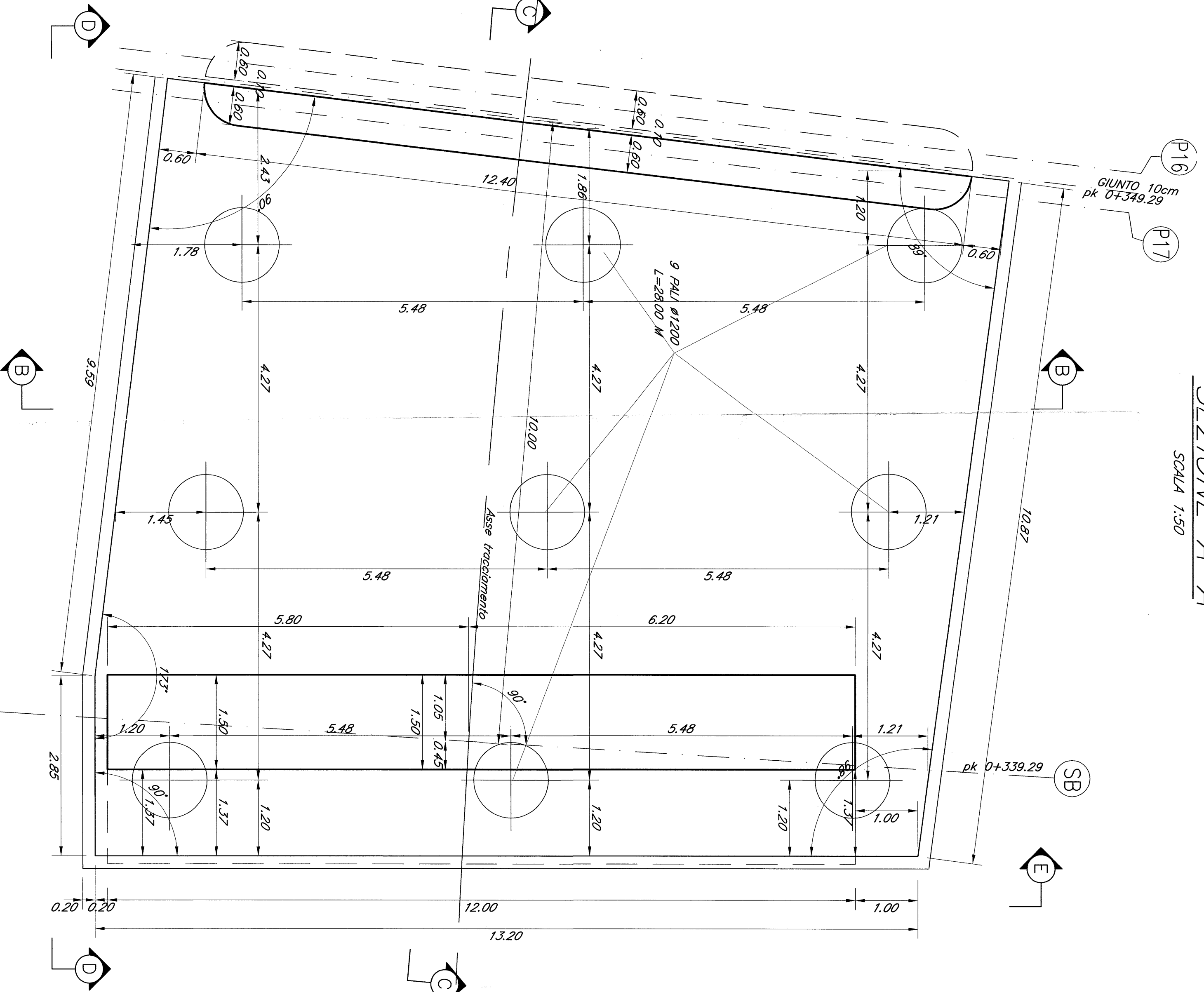
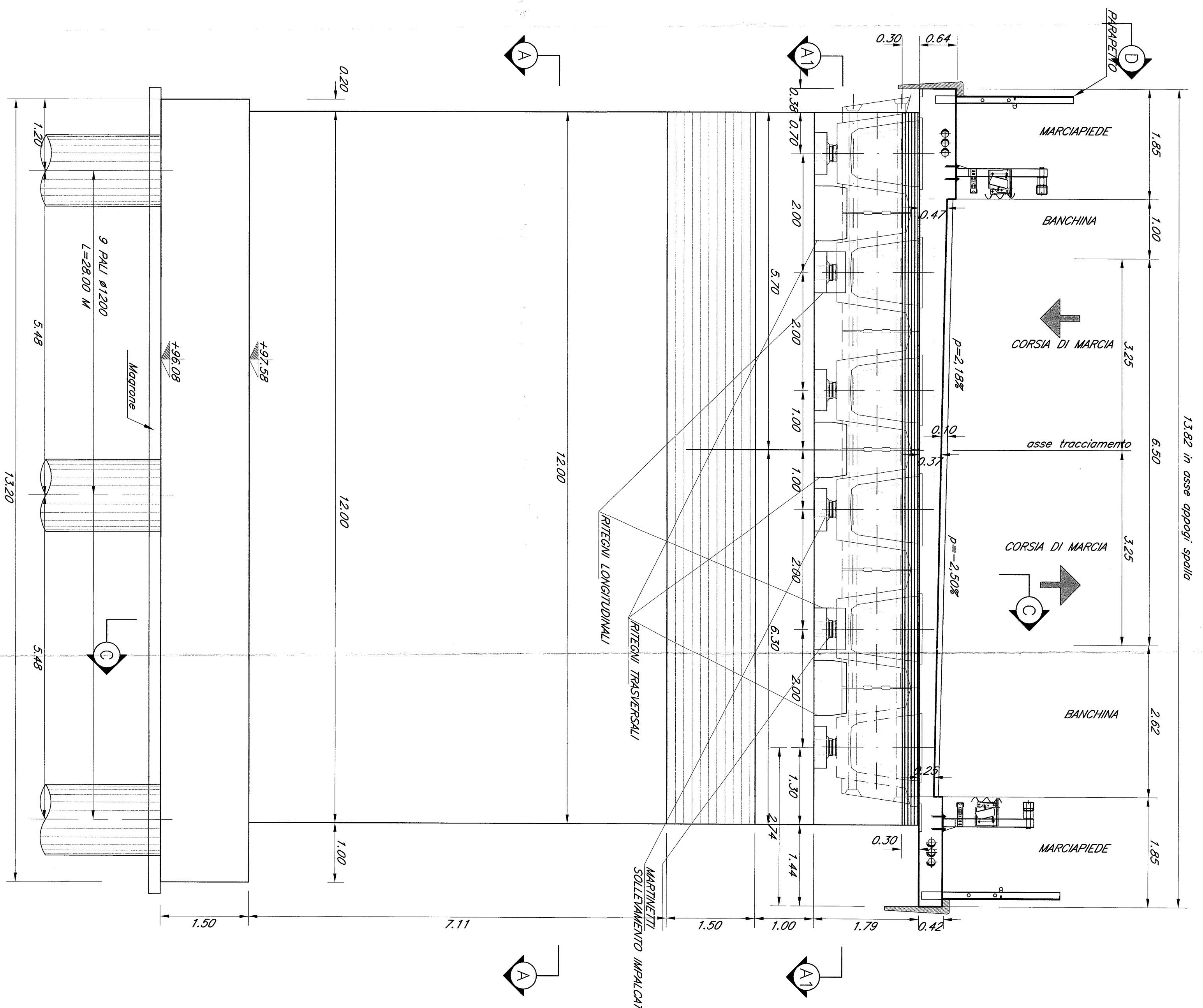


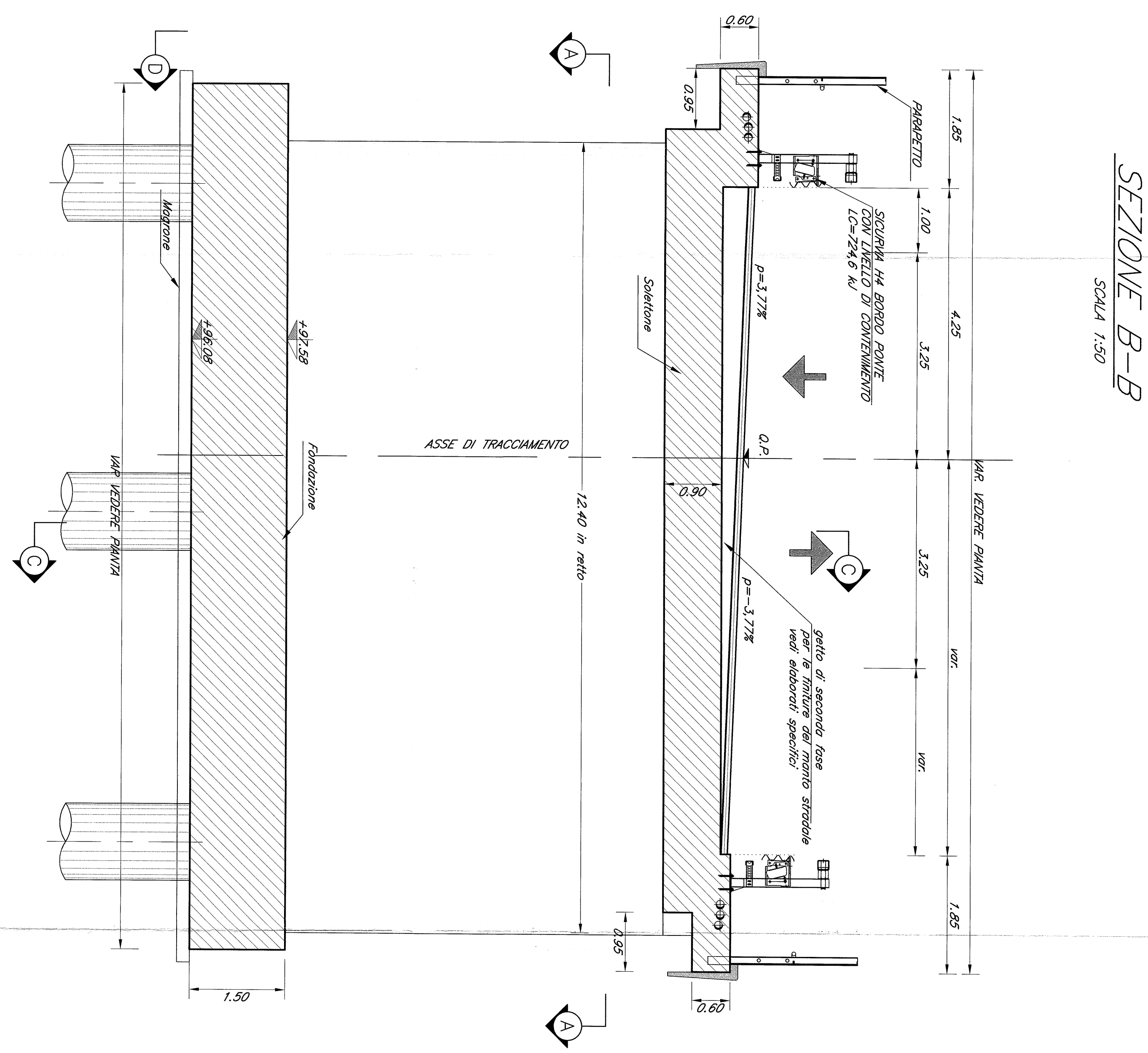
SEZIONE A-A
SCALA 1:50



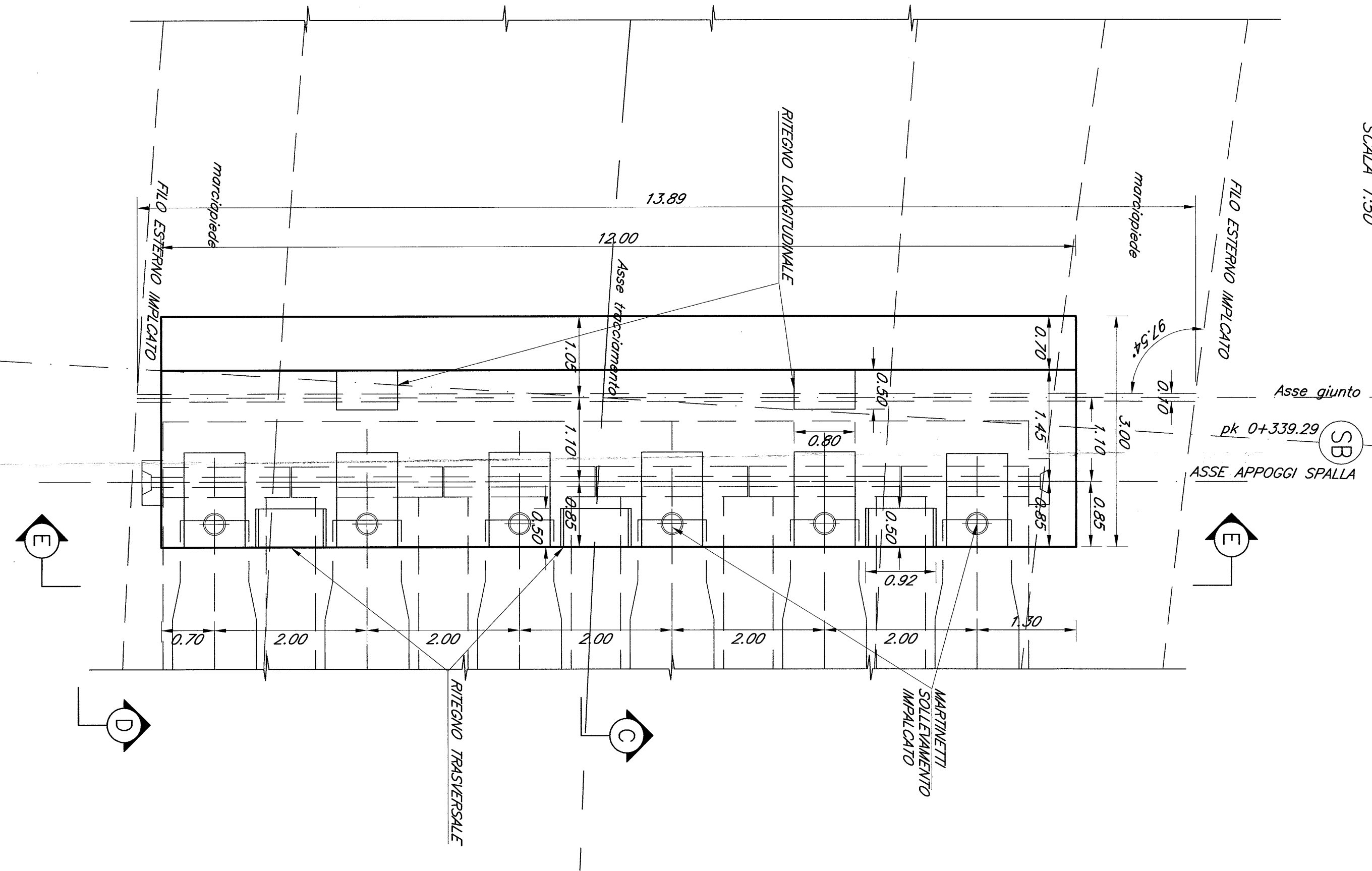
SEZIONE E-E
SCALA 1:50
1.62 in asse appoggi spalla



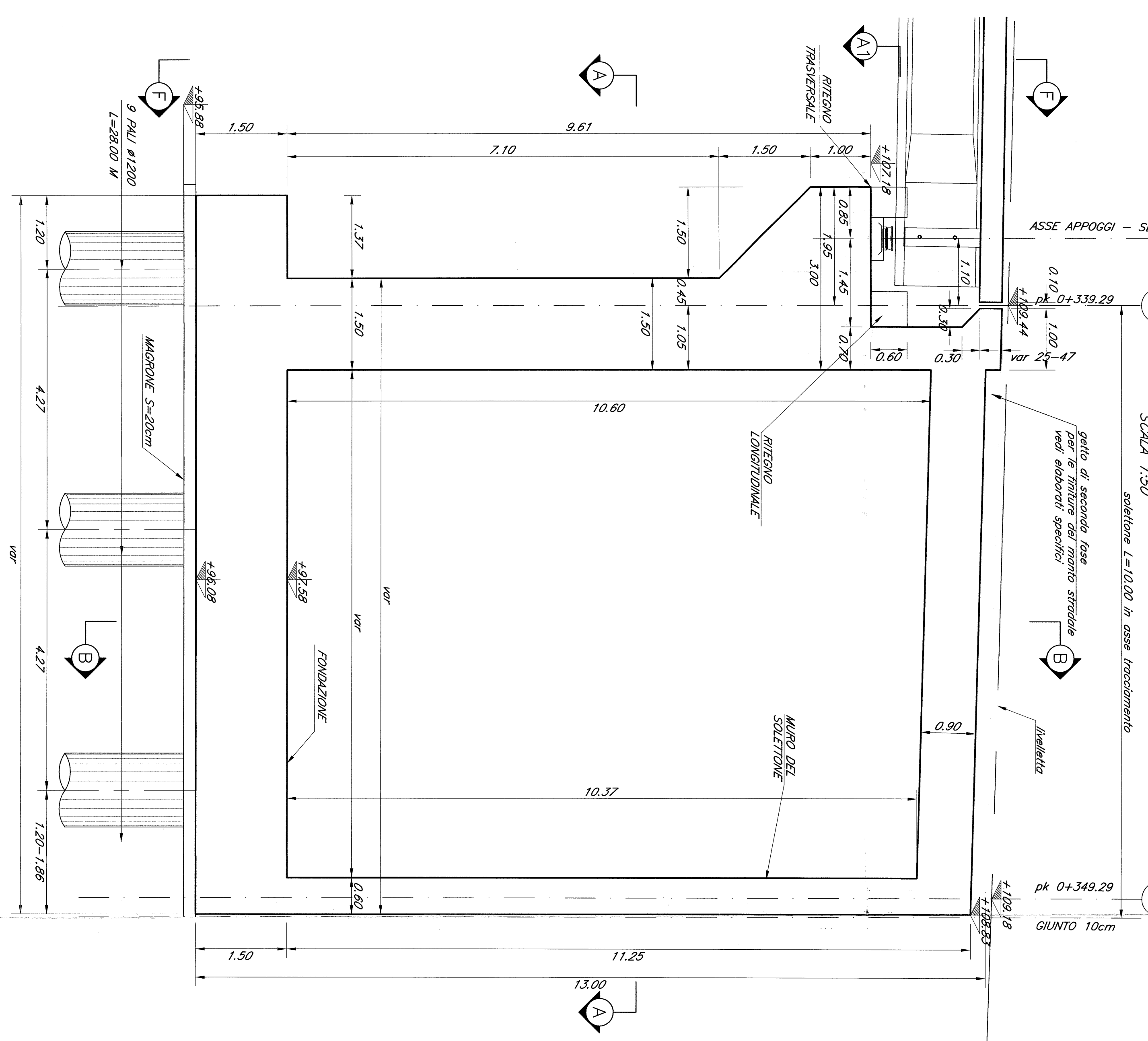
SEZIONE B-B
SCALA 1:50



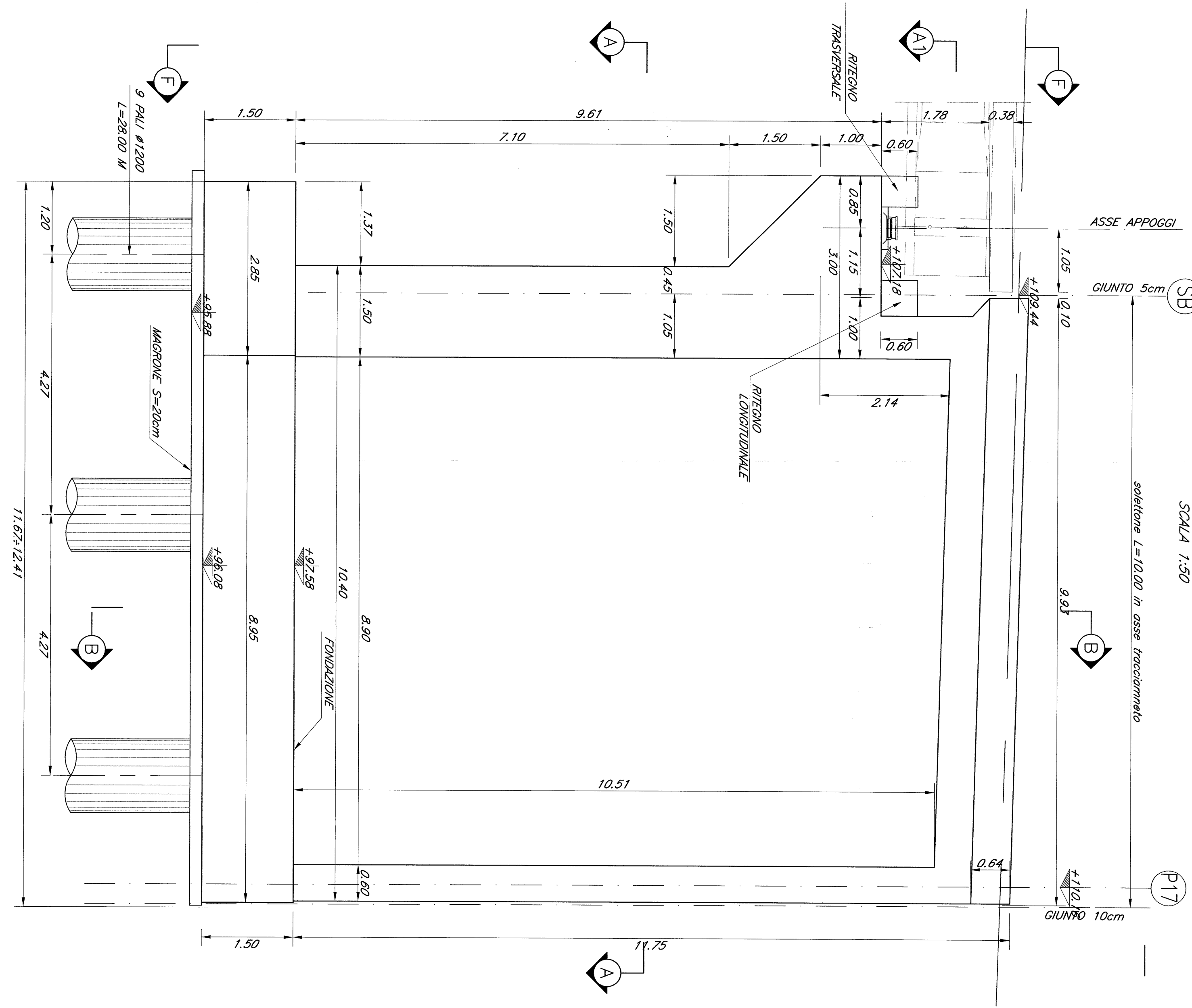
SEZIONE A1-A1
SCALA 1:50



SEZIONE C-C
SCALA 1:50
soluzione L=10,00 in asse tracciamento



SEZIONE D-D
SCALA 1:50
soluzione L=10,00 in asse tracciamento



N.B. = Le progressive ferroviarie riportate sulle opere d'arte sono quelle storiche. Le prescrizioni e le caratteristiche dei materiali e dei coperti e le incidenze sono riportate nell'elaborato Tabella Materiali

COMITENTE
RFI
 R.F. Ferrovie Italiane
 Gruppo Ferrovie dello Stato Italiane

PROGETTISTE
STALPENA
 STUDIO ASSOCIATO DI INGEGNERIA

CONTRATTO ISTITUZIONALE DI SVILUPPO PER LA REALIZZAZIONE DELLA DIRETTRICE FERROVIARIA NAPOLI-BARILECCE-TARANTO

U.O. STRUTTURE
 PROGETTO DEFINITIVO
 LINEA POTENZA-FOGGIA - AMMODERNAMENTO SOTTOPROGETTO 2 - ELETTRIFICAZIONE, RETTIFICHE DI TRACCIATO, SOPPRESSIONE P.L. E CONSOLIDAMENTO SEDE LOTTO 2 - RETTIFICHE DI TRACCIATO, SOPPRESSIONE P.L. E CONSOLIDAMENTO SEDE

PROF. RESPONSABILE
 ING. KM 17+500
 CANTIERE SEDE B

COMMESSA LOTTO FASE ENTE TRACCIATO OPERAZIONE/OPERA
 PROF. RESP.
 SCALA
 1:50

Rev.	Descrizione	Stato	Rev.	Descrizione	Stato
1			1		
2			2		
3			3		
4			4		
5			5		
6			6		
7			7		
8			8		
9			9		
10			10		

FILE: I:\AD\2009\09\B\20090202\A.dwg
 2_499