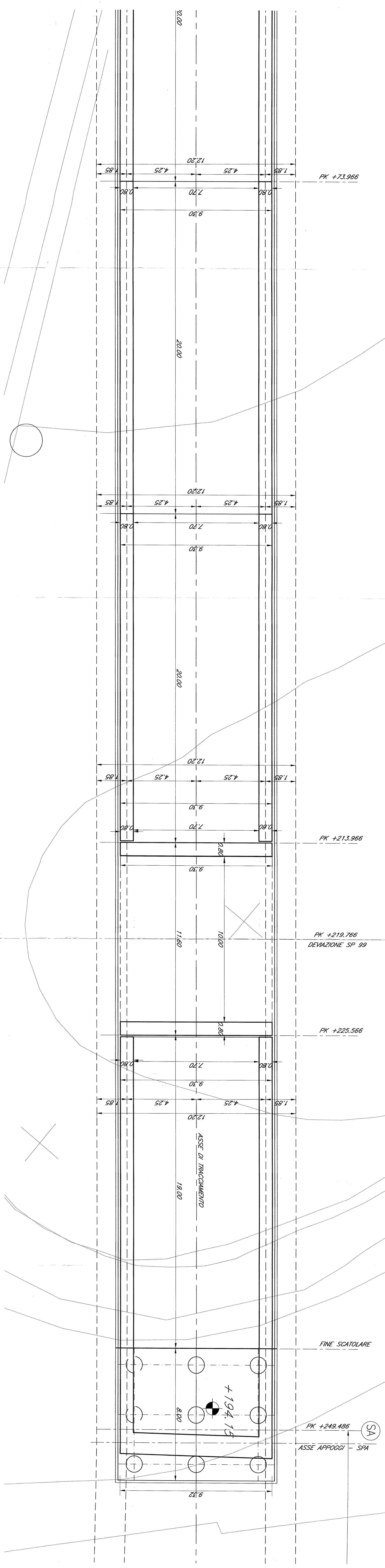
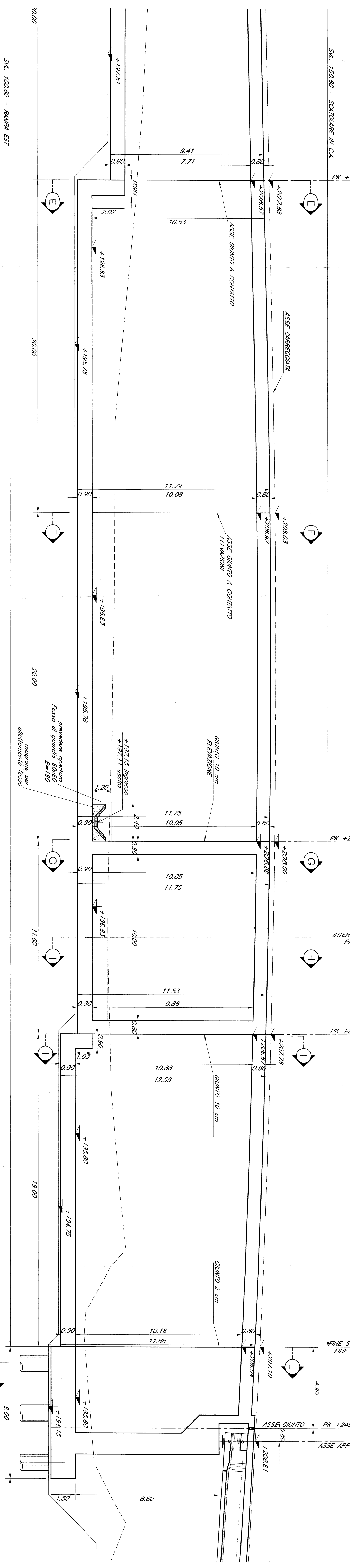


PIANTA FONDAZIONI RAMPA EST
Scala 1:100



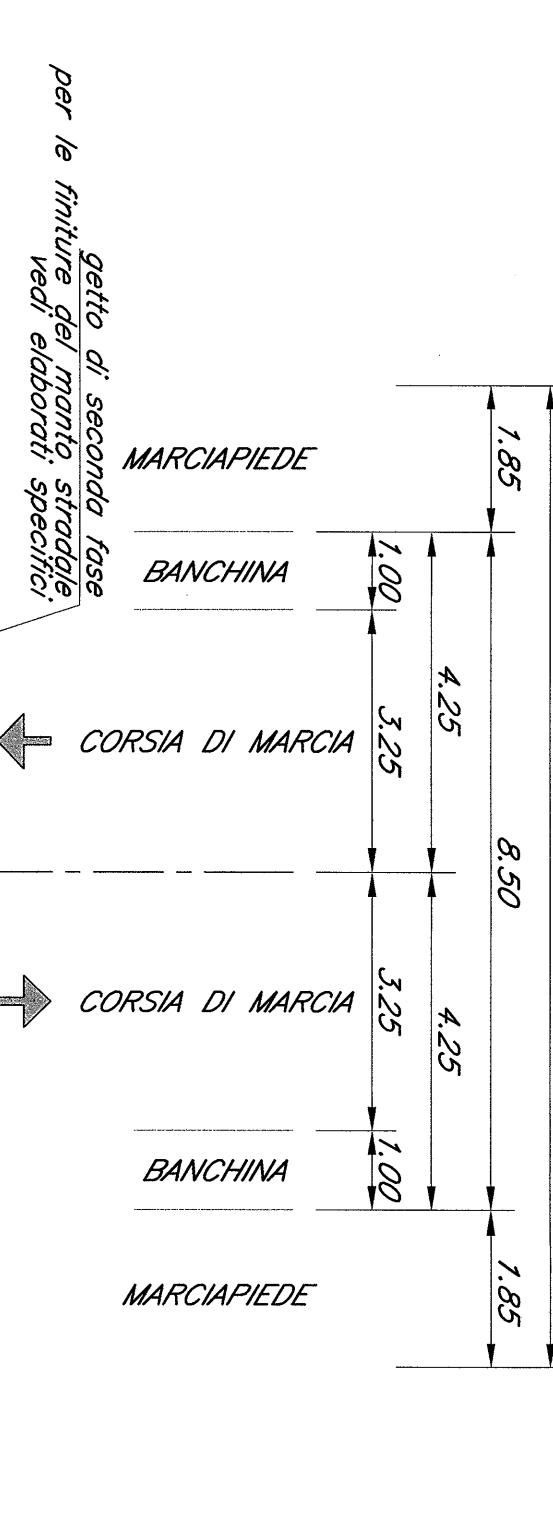
SEZIONE LONGITUDINALE RAMPA EST
Scala 1:100



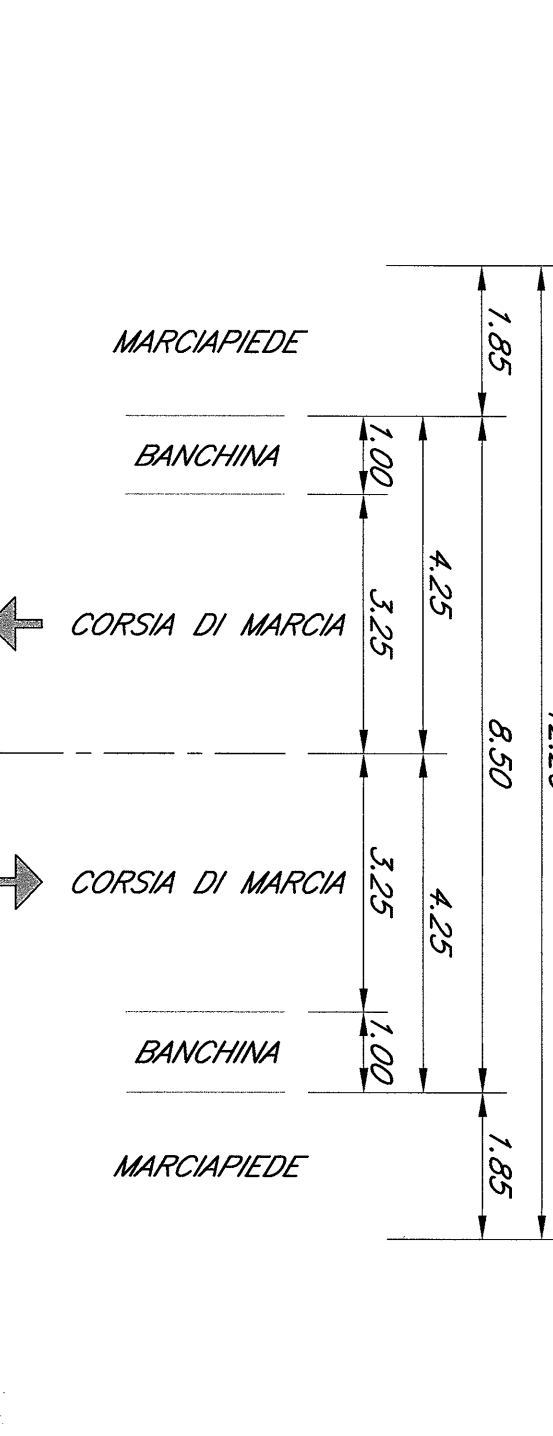
SEZIONE G-G
Scala 1:100



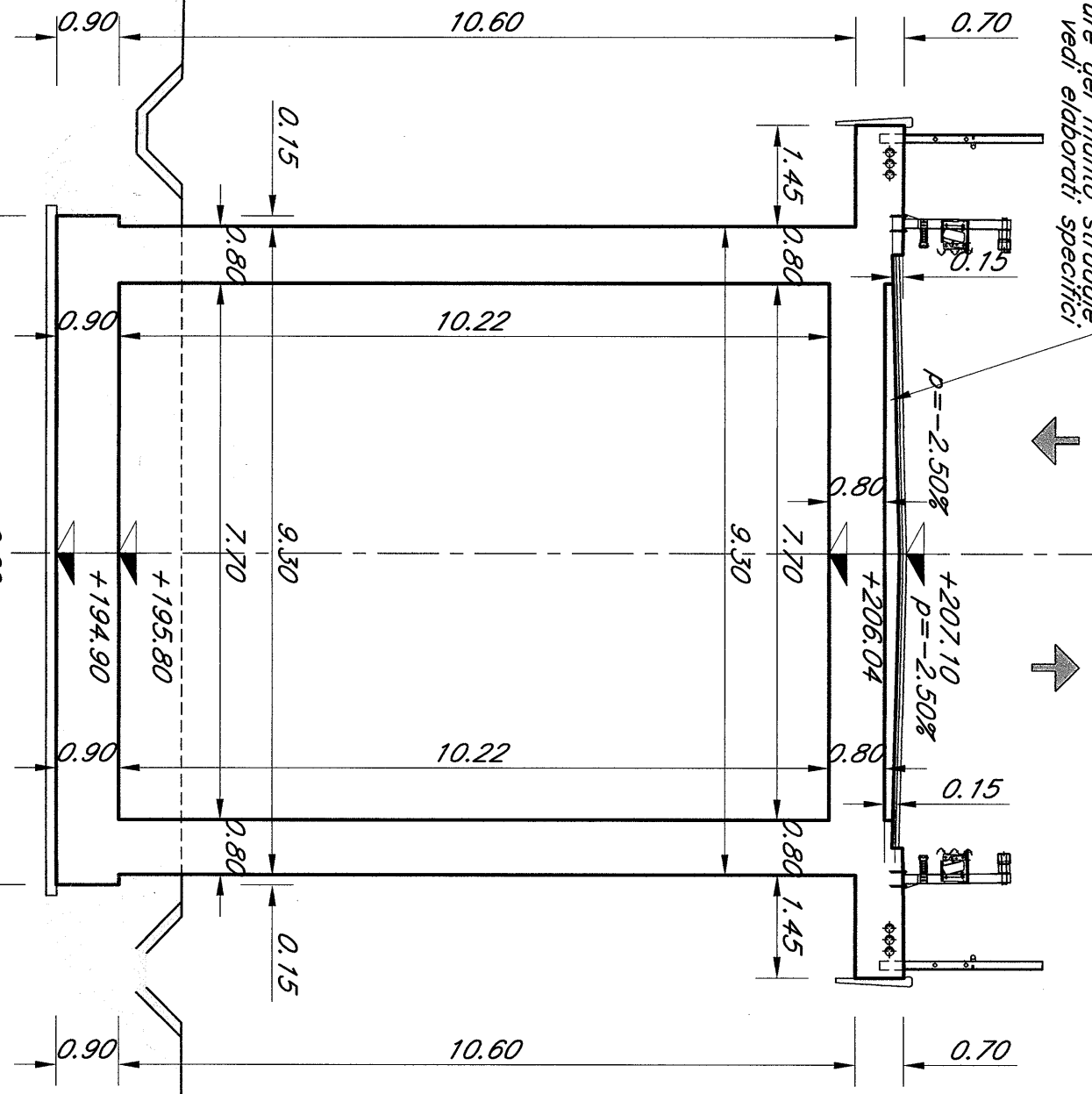
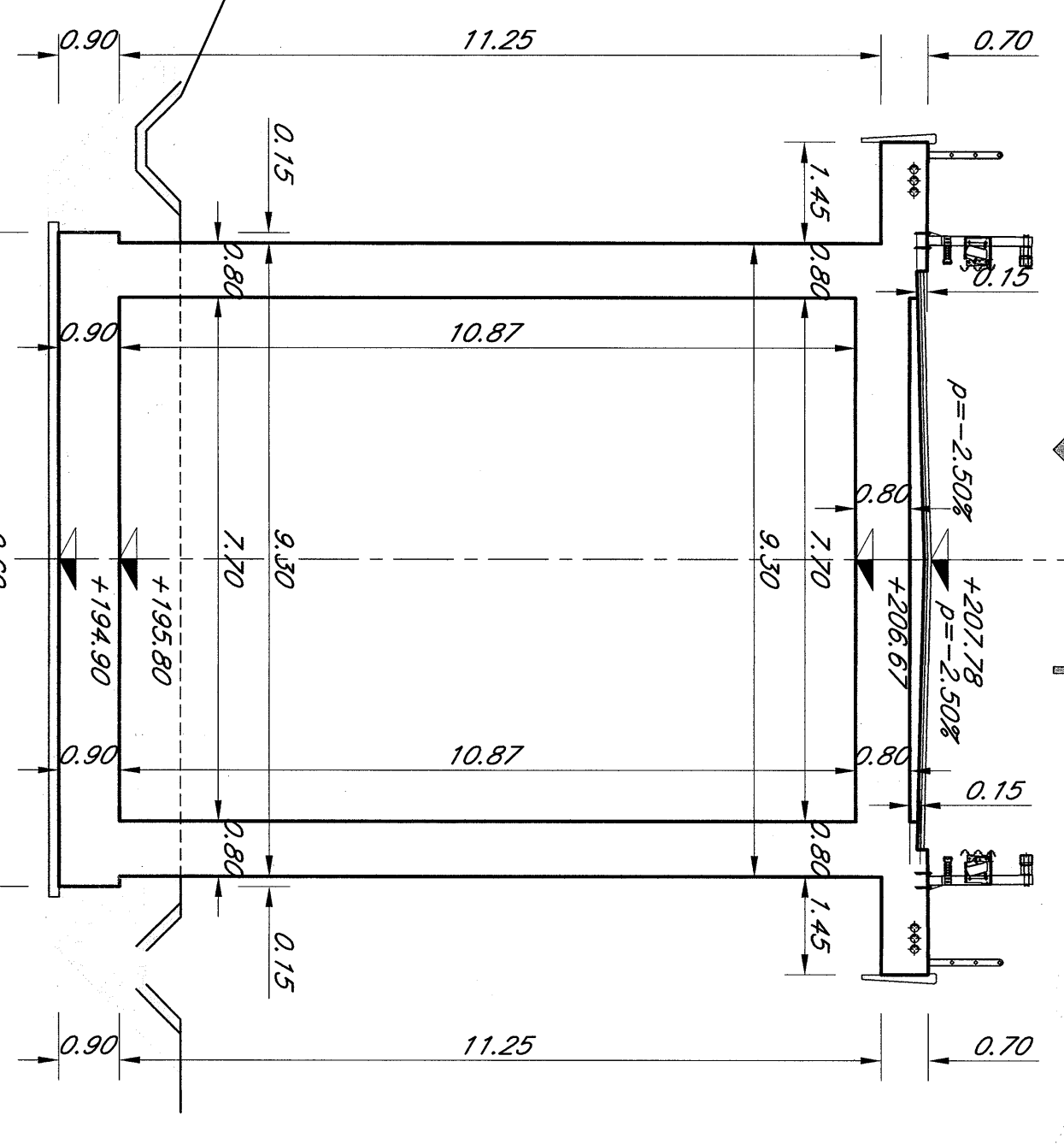
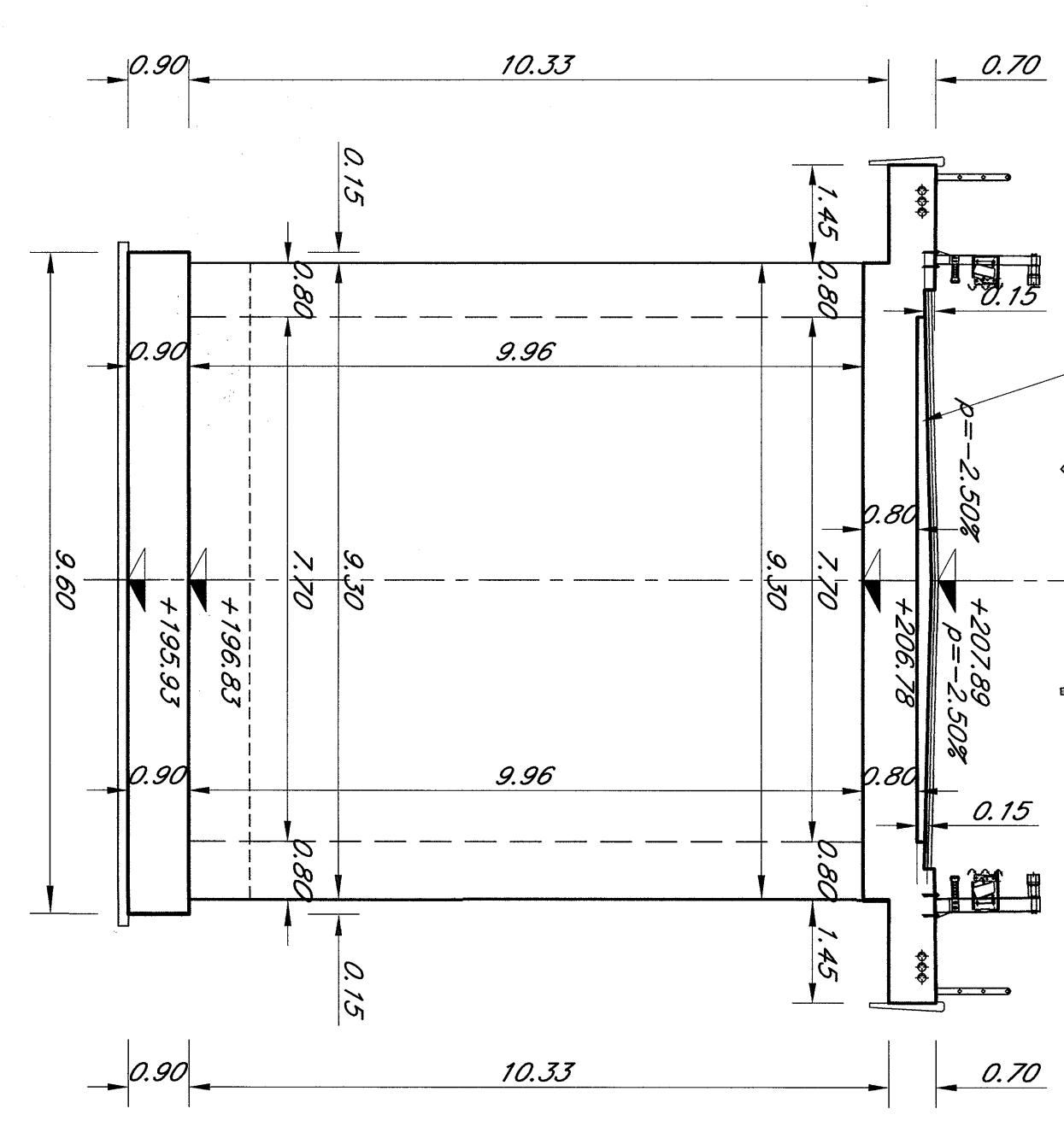
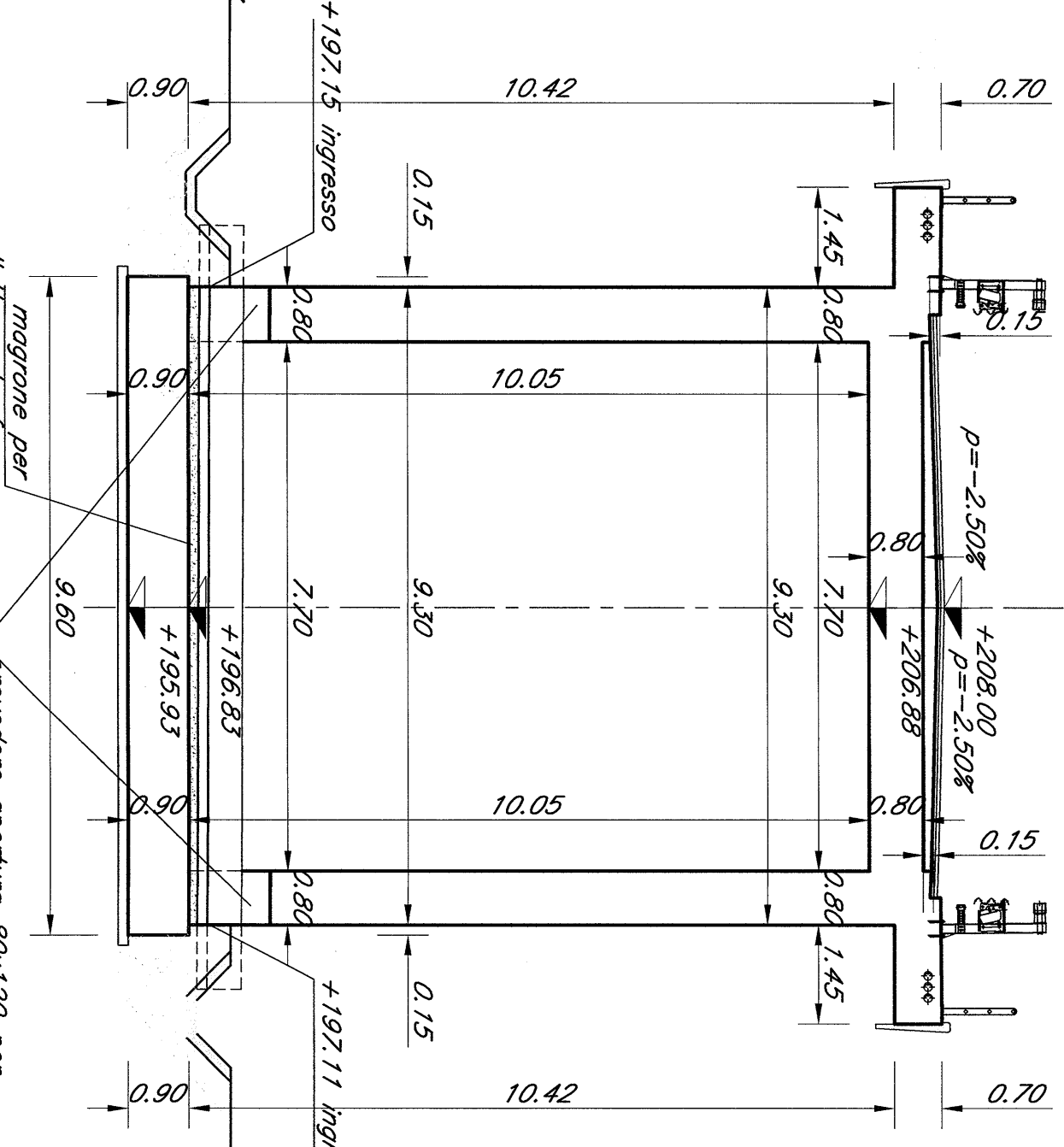
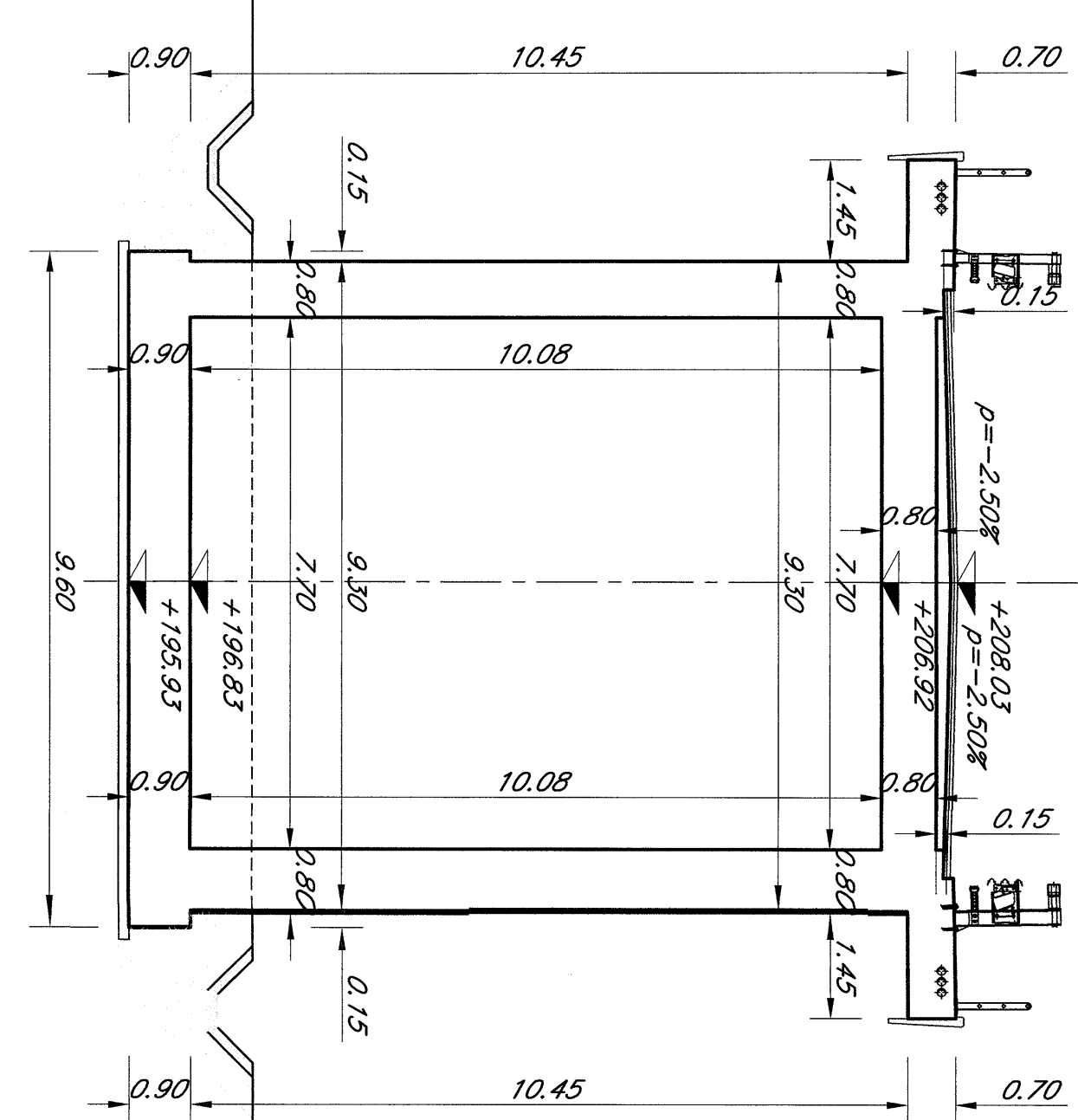
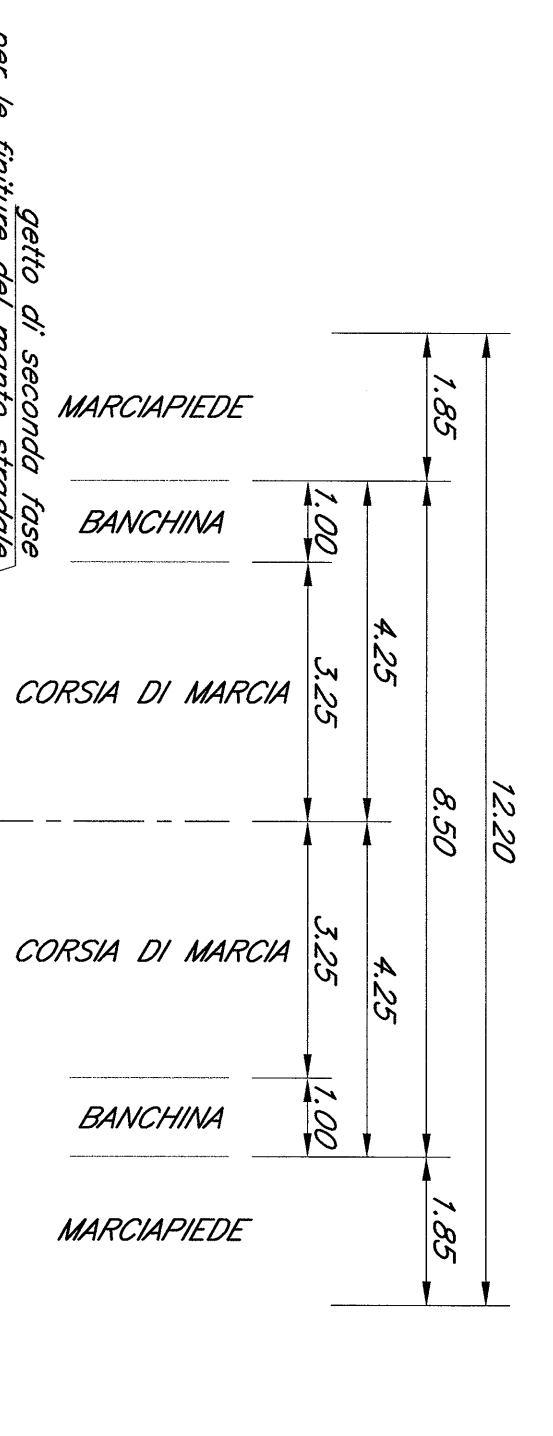
SEZIONE H-H
Scala 1:100



SEZIONE I-I
Scala 1:100



SEZIONE L-L
Scala 1:100



N.B. = Le progressive ferroviarie riportate sulle opere d'arte sono quelle storiche.

Le prescrizioni e le caratteristiche dei materiali e dei coperti e le incidenze sono riportate nell'elaborato Tabella Materiali.

COMITENTE: **SPF** S.p.A. - S.p.A. - S.p.A.

PROGETTAZIONE: **ITALFERRA** S.p.A.

CONTRATTO ISTITUZIONALE DI SVILUPPO PER LA REALIZZAZIONE DELLA DIRETTRICE FERROVIARIA NAPOLI-BARILEGGE-TARANTO

U.O. STRUTTURE

PROGETTO DEFINITIVO

LINEA POTENZA-FOGGIA - AMMODERNAMENTO SOTTOPROGETTO 2 - ELETTRIFICAZIONE, RETTIFICHE DI TRACCIATO, SOPPRESSIONE P.L. E CONSOLIDAMENTO SEDE LOTTO 2 - RETTIFICHE DI TRACCIATO, SOPPRESSIONE P.L. E CONSOLIDAMENTO SEDE

105-KM30+56 CARRETERIA SCATOLARE D'APPROCCIO RAMPA EST Tav. 2/2

COMMESSA: LOTTO FASE ENTE: TRIPDOC OPERAZIONE: SPANCA PROROG. REV. 1:100

SCALE: 1:100

Autore	Disegnato	Verificato	Approvato
10/09/2019	10/09/2019	10/09/2019	10/09/2019

10-219