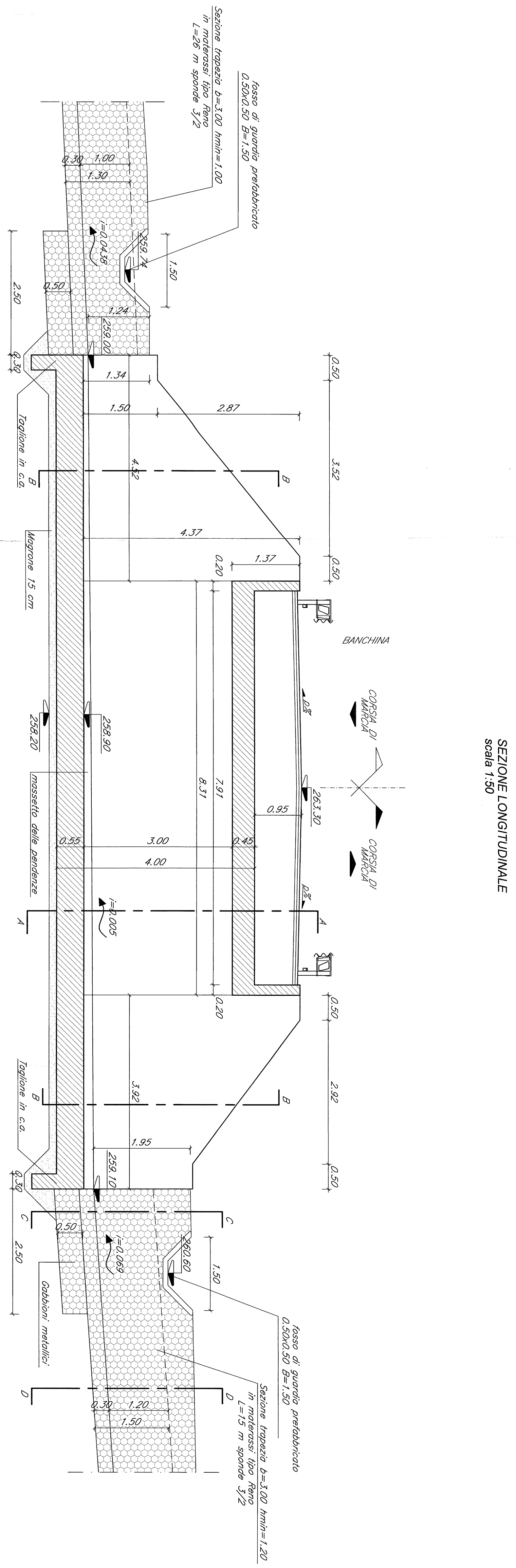
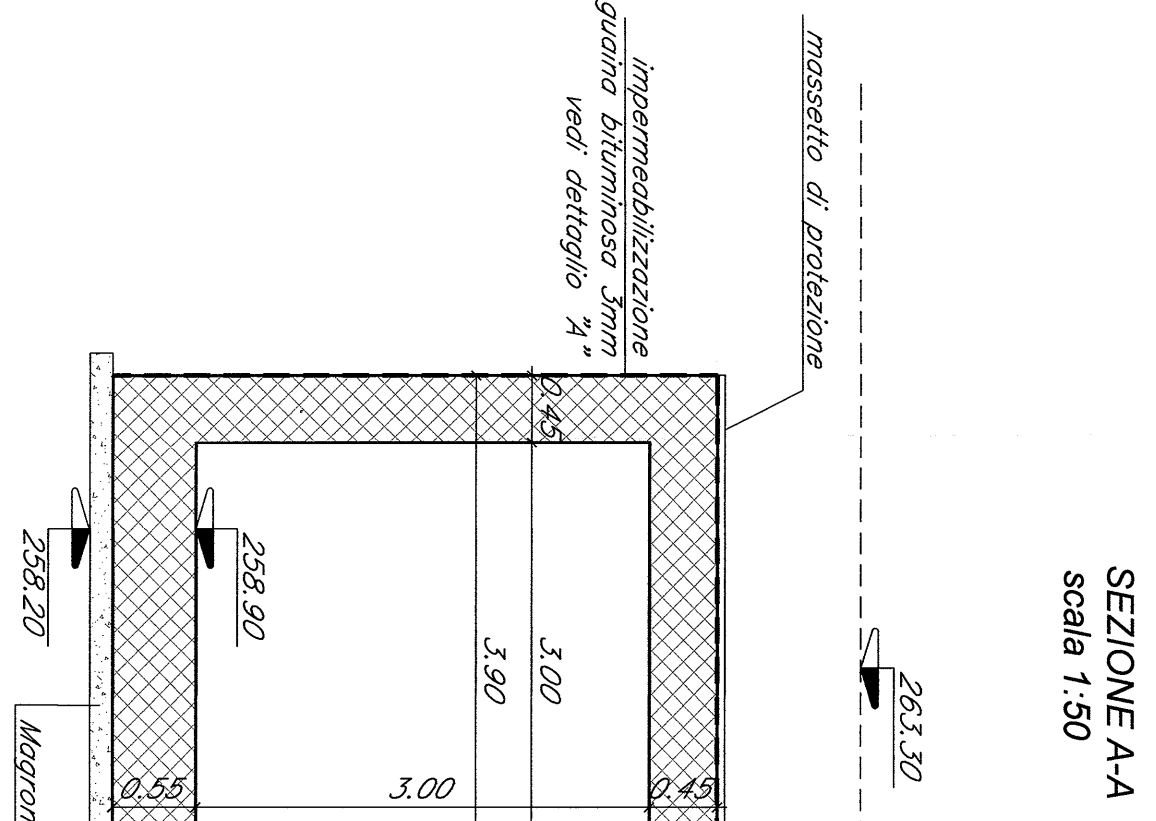


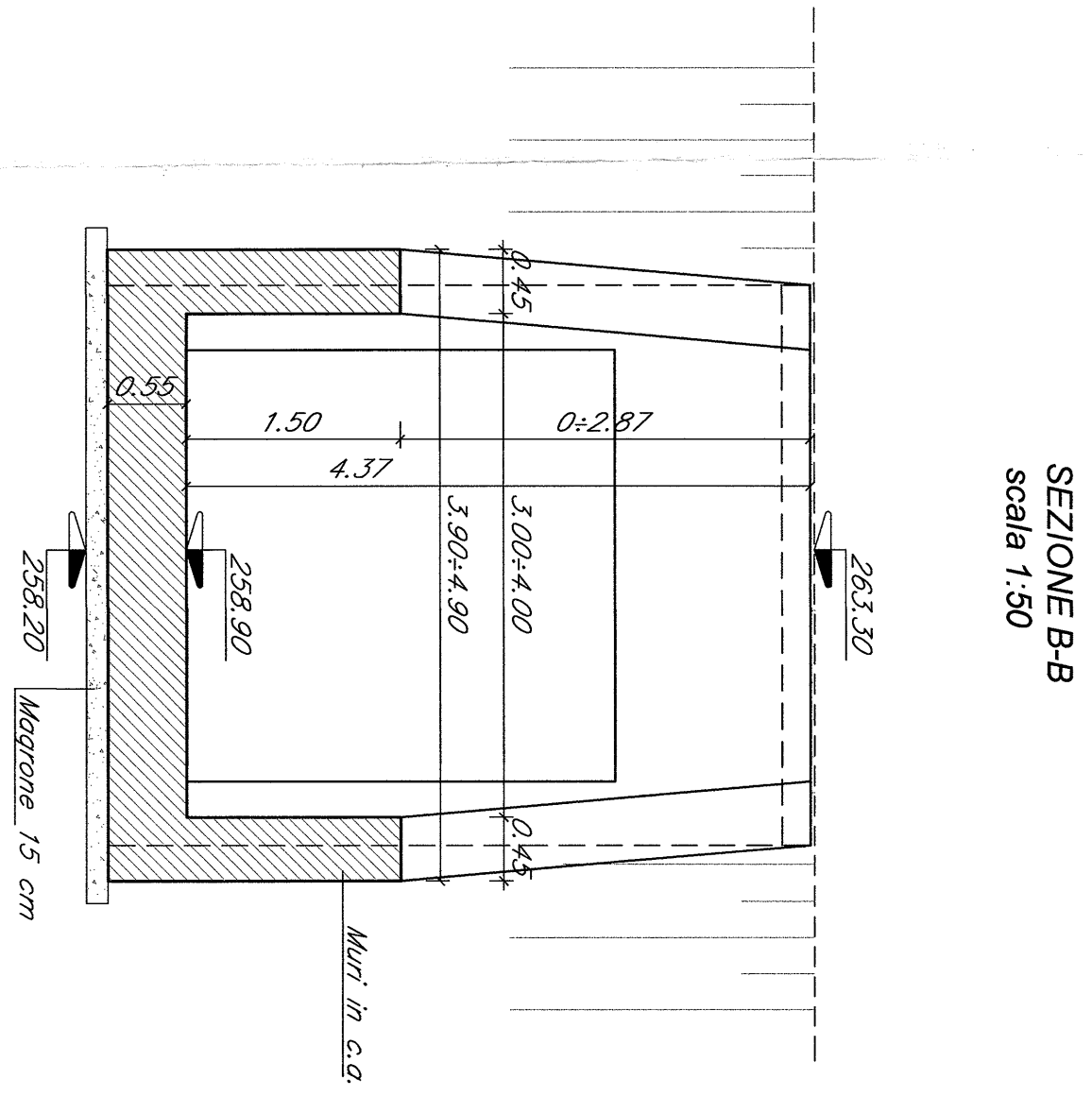
Pianta
Scala 1:100



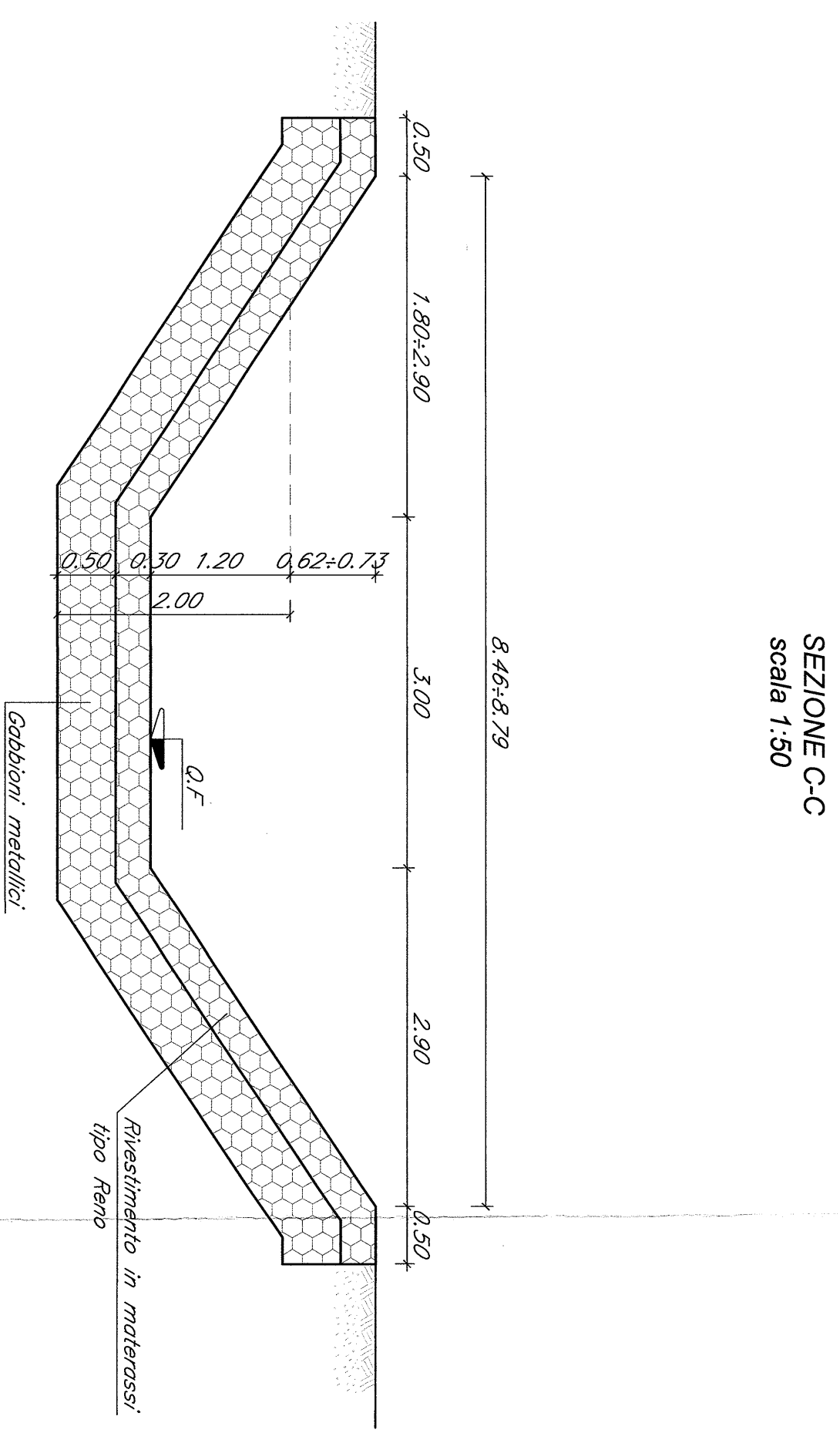
SEZIONE LONGITUDINALE
Scala 1:50



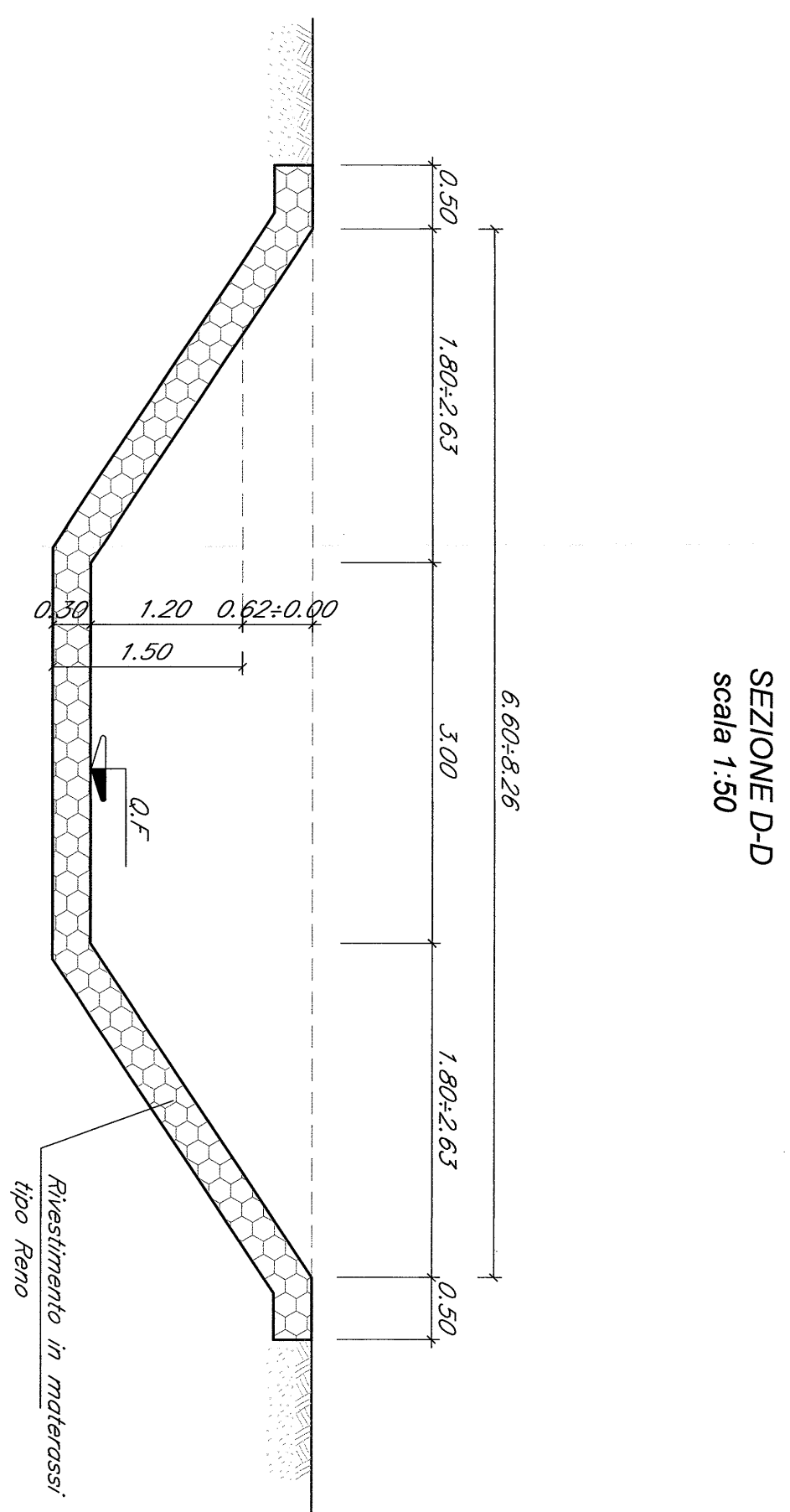
SEZIONE A-A
Scala 1:50



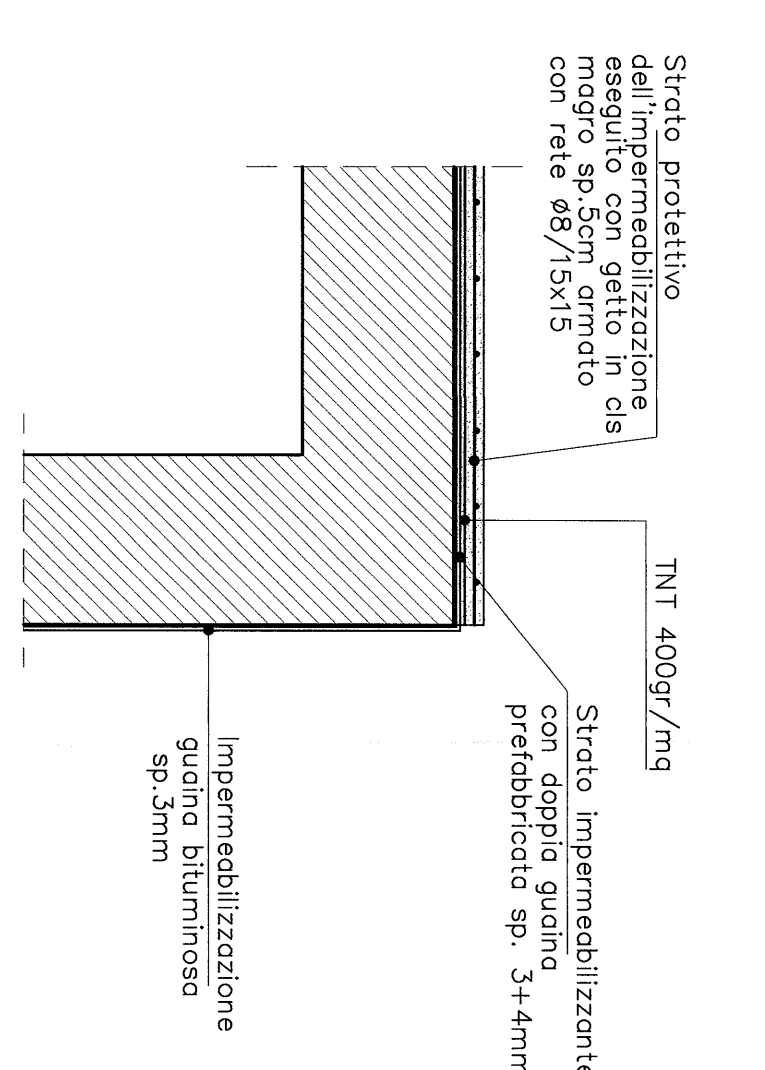
SEZIONE B-B
Scala 1:50



SEZIONE C-C
Scala 1:50



SEZIONE D-D
Scala 1:50



DETTAGLIO IMPERMEABILIZZAZIONE
ESTRADOSSO SCATOLARE
Scala 1:20

NOTE GENERALI
Per l'ubicazione delle opere di nuova realizzazione si rimanda al seguente elaborato:
• IAO(X)4011P7000002002;

GABBIONI E MATRESSI
-> MATRESSI METALLICI TPO "RINO" CONFEZIONATI CON RETE METALLICA A DOPPIA TORSIONE A FORTE ZINCATURA AERINI SPESSORE DI 50 CM.
-> GABBIONI METALLICI A SCATOLA CONFEZIONATI CON RETE METALLICA A DOPPIA TORSIONE A FORTE ZINCATURA AERINI SPESSORE DI 50 E 100 CM.
Le prescrizioni e le caratteristiche dei materiali e dei componenti sono riportate nell'elaborato Tabella Materiali.

Le incidenze delle armature sono pari a 100kg/mc

COMMITTENTE		
S.P.I. SOCIETA' PER AZIONI ITALIANA SOCIETA' ITALIANA DI SERVIZI PER L'EDILIZIONE		
ITALFER SOCIETA' PER AZIONI ITALIANA		
PROGETTAZIONE		
S.P.I. SOCIETA' PER AZIONI ITALIANA SOCIETA' ITALIANA DI SERVIZI PER L'EDILIZIONE		
ITALFER SOCIETA' PER AZIONI ITALIANA		
L.O. CORPO STRADALE E GEOTECNICA		
PROGETTO DEFINITIVO		
LINEA POTENZA-FOGGIA - AMMODERNAMENTO		
SOTTOPROGETTO 2 - ELTTRIFICAZIONE, RETIFICHE DI TRACCATO,		
SOPPRESSIONE P.L. E CONSOLIDAMENTO SEDE		
LOTTO 4 - OPERE AGGIUNTIVE PER OTTEMPERANZA PRESSIONI DI		
CDS STRUTTORIA		
MV10 - CARPENTERIA TOMBINO STRADALE		
SCALA		
VARIE		

COMMESSA	LOTTO AREA ENTE TRIPDOC	ORGANIZZAZIONE	PROG. REV.
Rev.	Descrizione	Status	Data
A	Trasmissione	OK	11/05/2011
	Verifica	OK	11/05/2011
	Approvazione	OK	11/05/2011
	Realizzazione	OK	11/05/2011
	Chiusura	OK	11/05/2011

L. 4.25