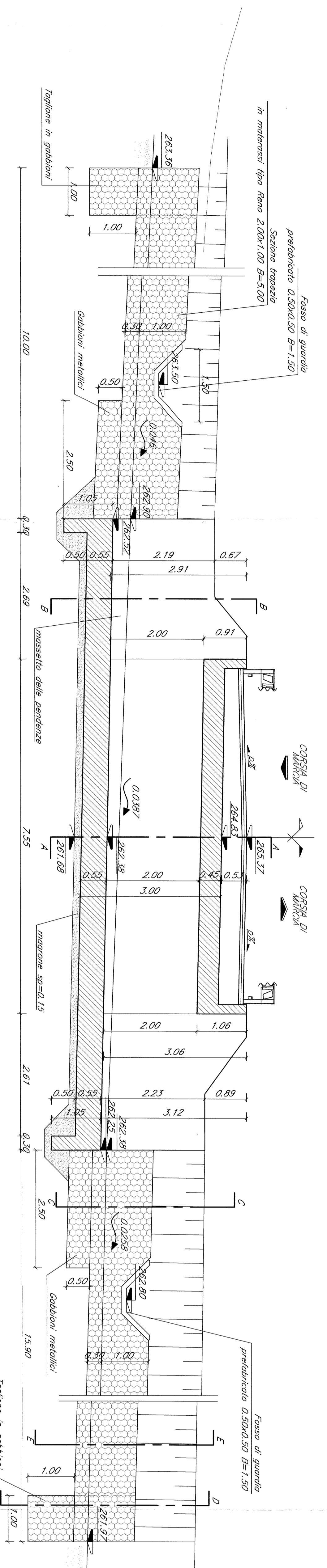
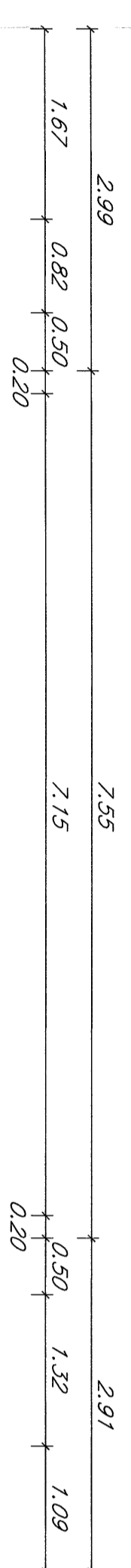


SEZIONE LONGITUDINALE  
Scala 1:50



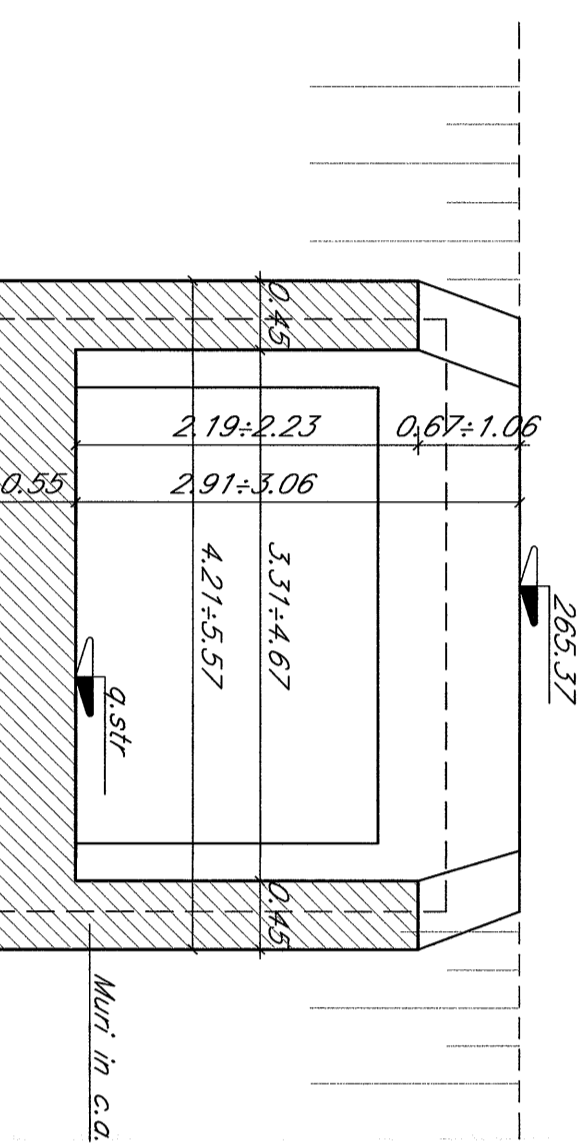
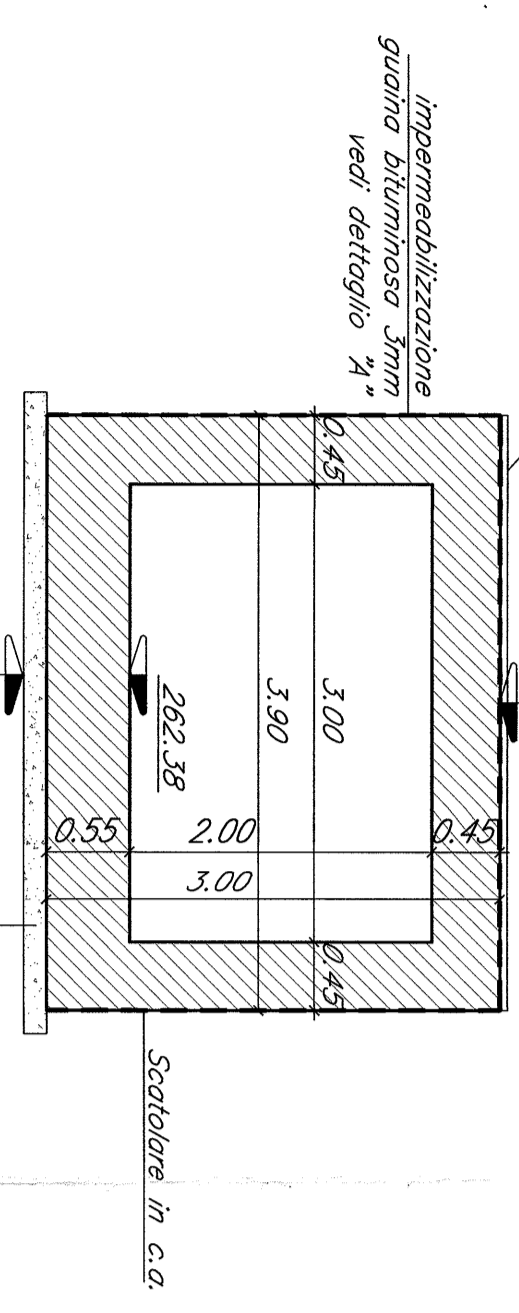
SEZIONE A-A  
Scala 1:50

SEZIONE B-B  
Scala 1:50

SEZIONE C-C  
Scala 1:50

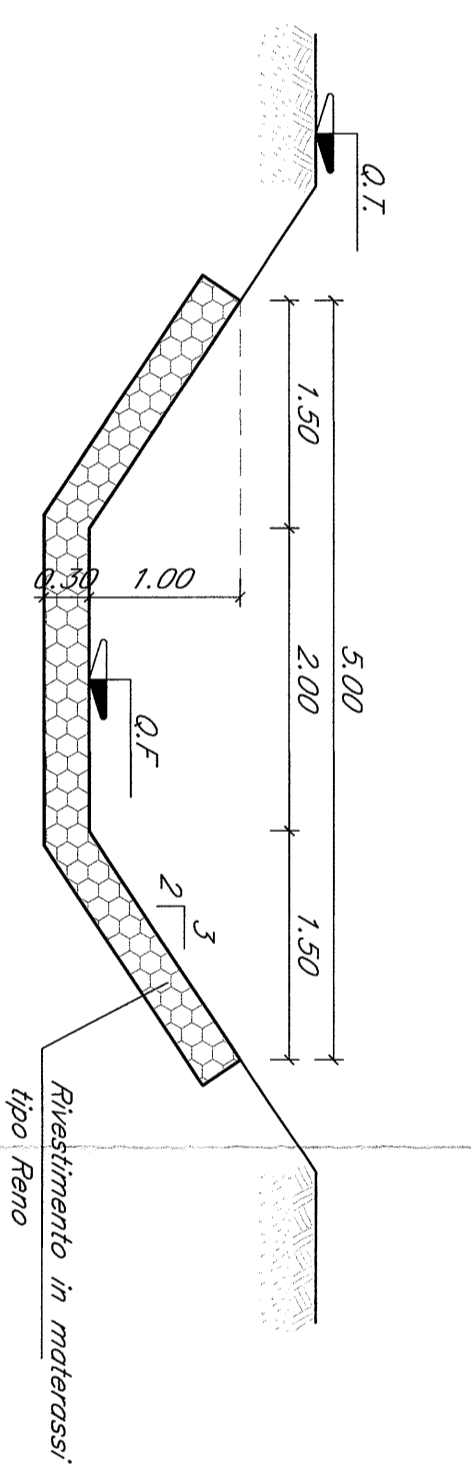
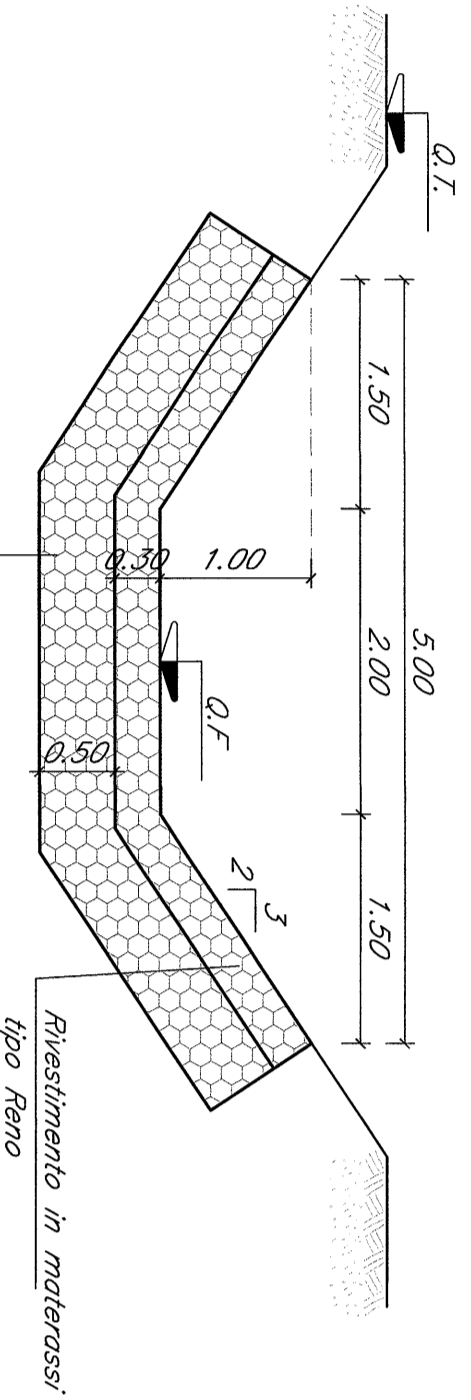


SEZIONE D-D  
Scala 1:50

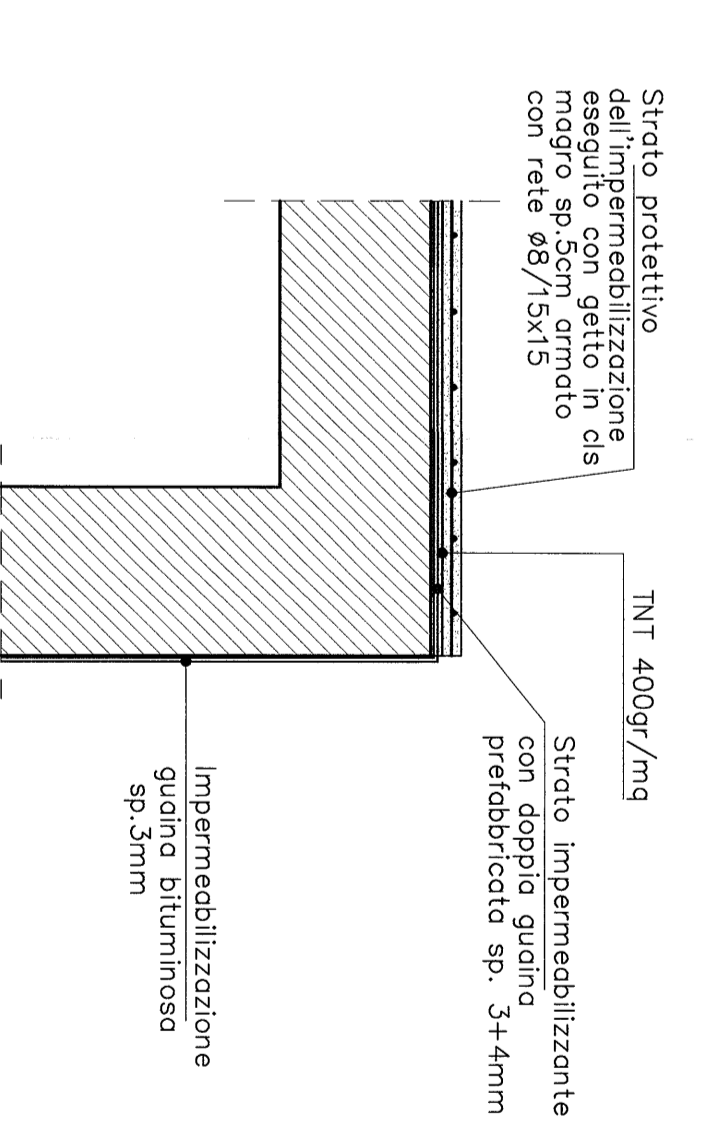


SEZIONE E-E  
Scala 1:50

SEZIONE F-F  
Scala 1:50



### DETTAGLIO IMPERMEABILIZZAZIONE ESTRADOSO SCATOLARE Scala 1:20



Stipite protettivo  
dell'impermeabilizzazione a  
membrana impermeabile  
con rete 80/15/3

Stipite impermeabilizzante  
proprietà  $\rho \geq 4 \text{ mm}$

Impermeabilizzazione  
sp. 2mm

#### NOTE GENERALI

Per l'ubicazione delle opere di nuova realizzazione si  
riferire alla planimetria esodotica:  
• **N**40/10/1/75/10/00/00/03

**GABERIONI E MATERASSI**

-> **MATERASSI METALLICI TRIO "TRINO"** CONVEZIONATI  
CON RETE METALLICA A DOPPIA TORSIONE A FORTE  
ZINCATURA ALEVITI SPESSORE DI 30 cm.

-> **GABERIONI METALLICI A SCATOLA** CONVEZIONATI  
CON RETE METALLICA A DOPPIA TORSIONE A FORTE  
ZINCATURA ALEVITI SPESSORE DI 50 E 100 cm.

Le prescrizioni e le caratteristiche dei materiali e  
dei calcoli sono riportate nell'aliquota tabella  
Materiali.

Le incidere delle orniture sono pari a 100kg/mc

COMITENTE		PROGETTATORE	
CONTRATTO ISTITUZIONALE DI SVILUPPO PER LA REALIZZAZIONE DELLA DIRETTORIE FERROVIARIA NAPOLI-BARLECCE-TARANTO		PROGETTO DEFINITIVO	
U.O. CORPO STRADALE E GEOTECNICA		LINEA POTENZA-FOGGIA - AMMODERNAMENTO SOTTOPROGETTO 2 - ELETTRIFICAZIONE, RETTIFICHE DI TRACCIATO, SOPPRESSIONE P.L. E CONSOLIDAMENTO SEDE CONSO 2 - RETTIFICHE DI TRACCIATO, SOPPRESSIONE P.L. E CONSOLIDAMENTO SEDE NY11 - CARPENTERIA TOMBIANO STRADALE	
COMMEDIA	LOTTO N°48	ENTE	PRODOTTORE ORGANIZZAZIONE
1/A01	04	01	BZ
VARIE		001	
14-27			