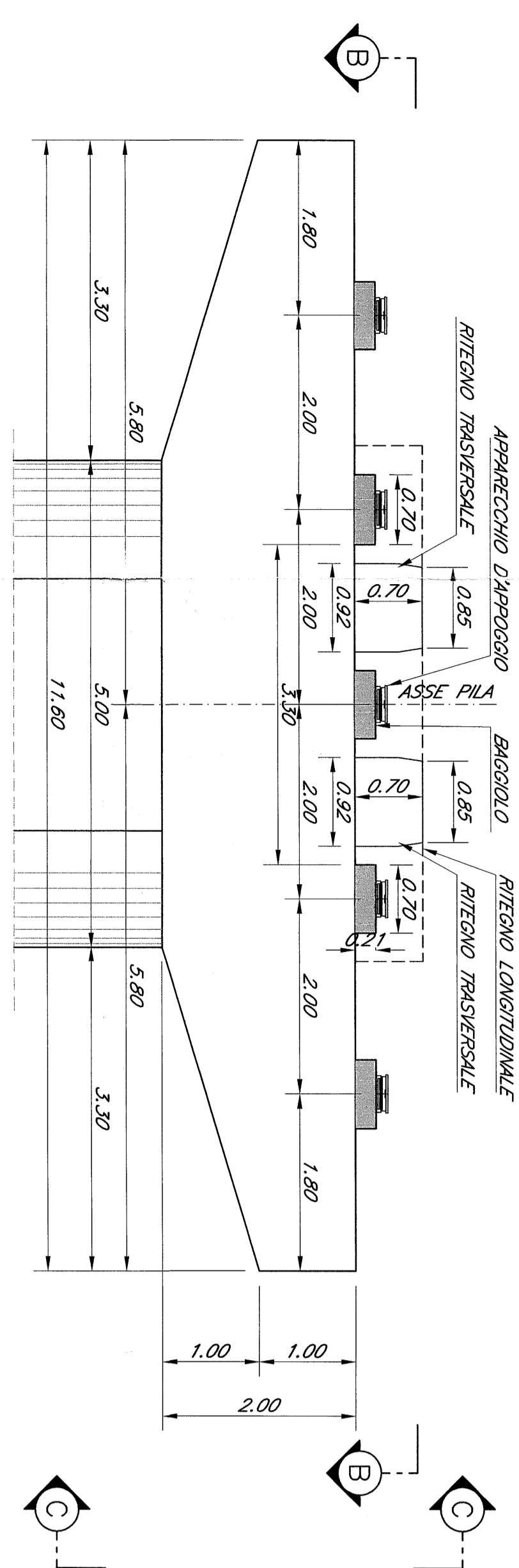
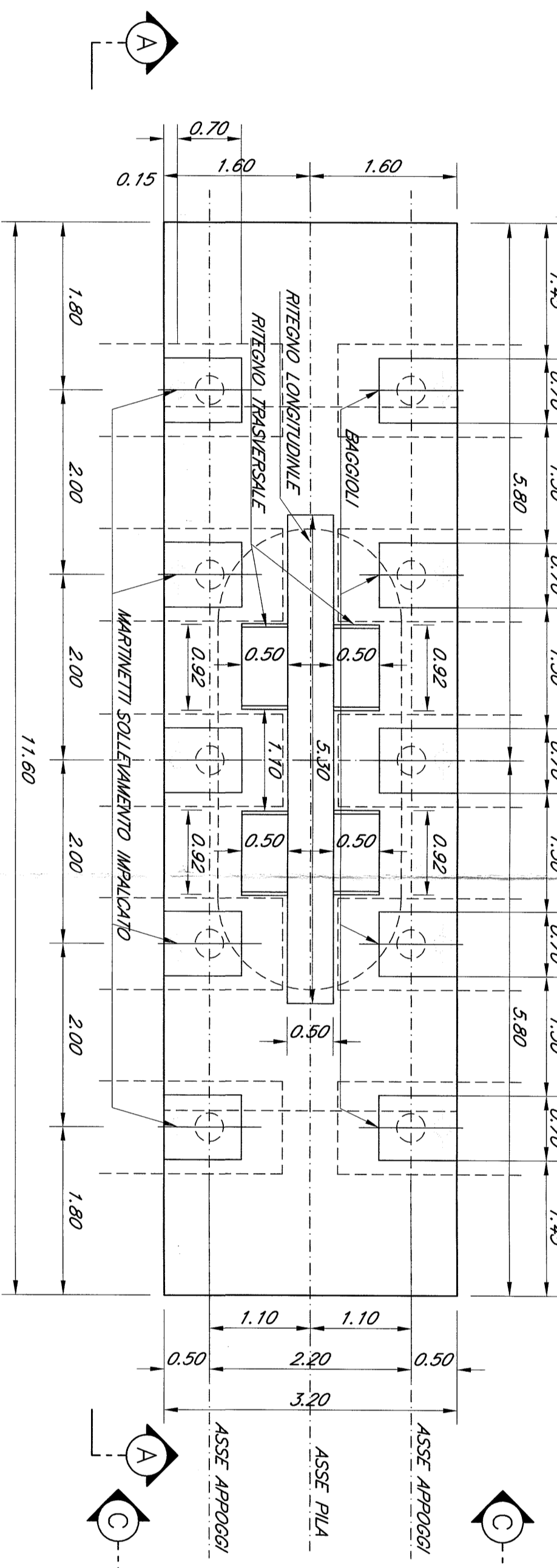


### PULVINO TIPO 1 (PILE 1-8)

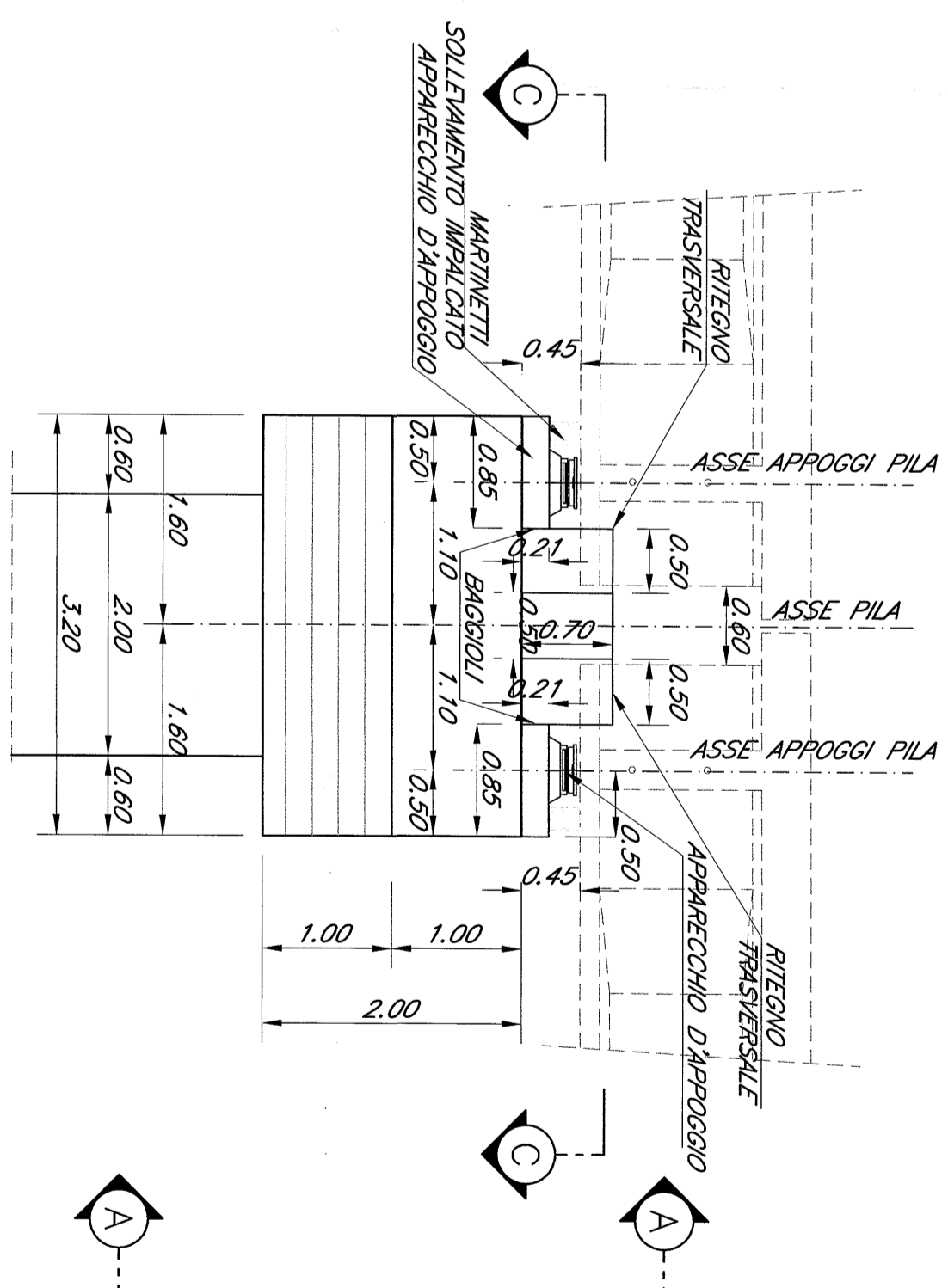
SEZIONE A-A  
SCALA 1:50



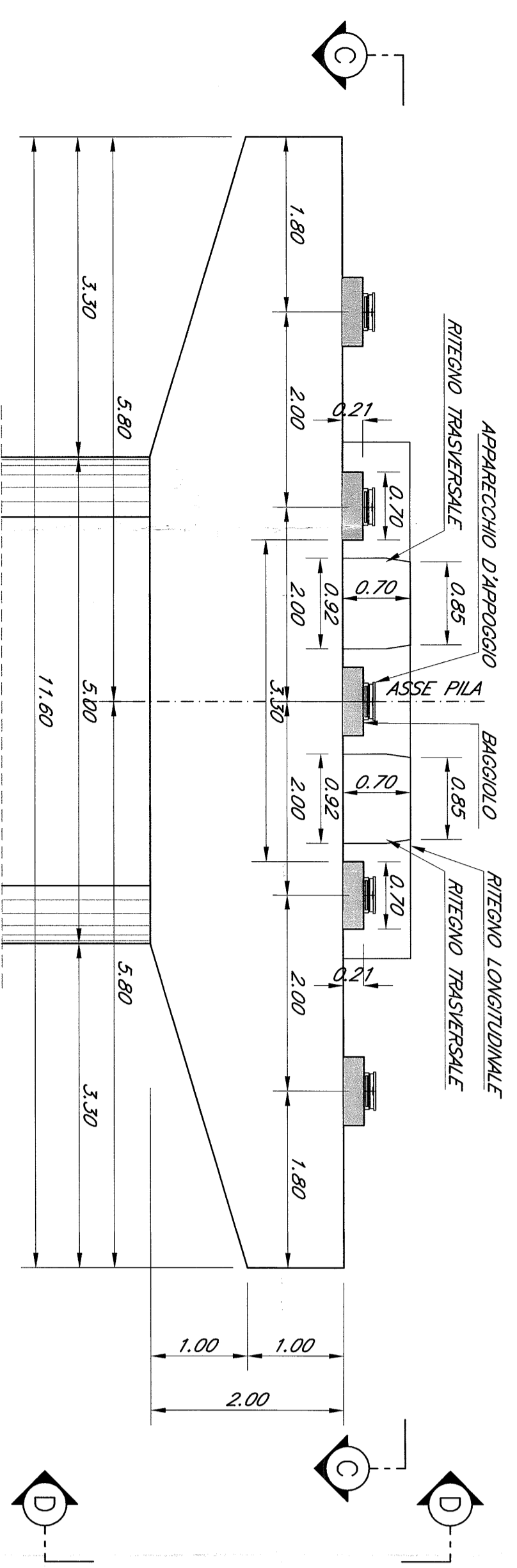
SEZIONE B-B  
SCALA 1:50



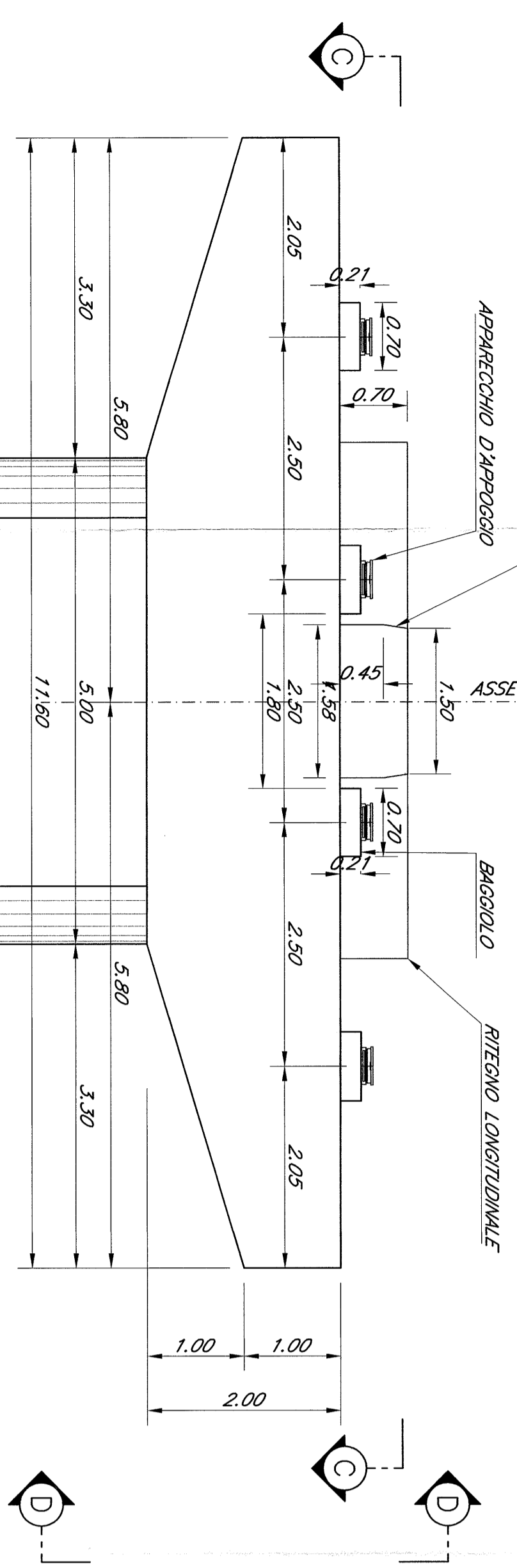
SEZIONE C-C  
SCALA 1:50



SEZIONE A-A  
SCALA 1:50

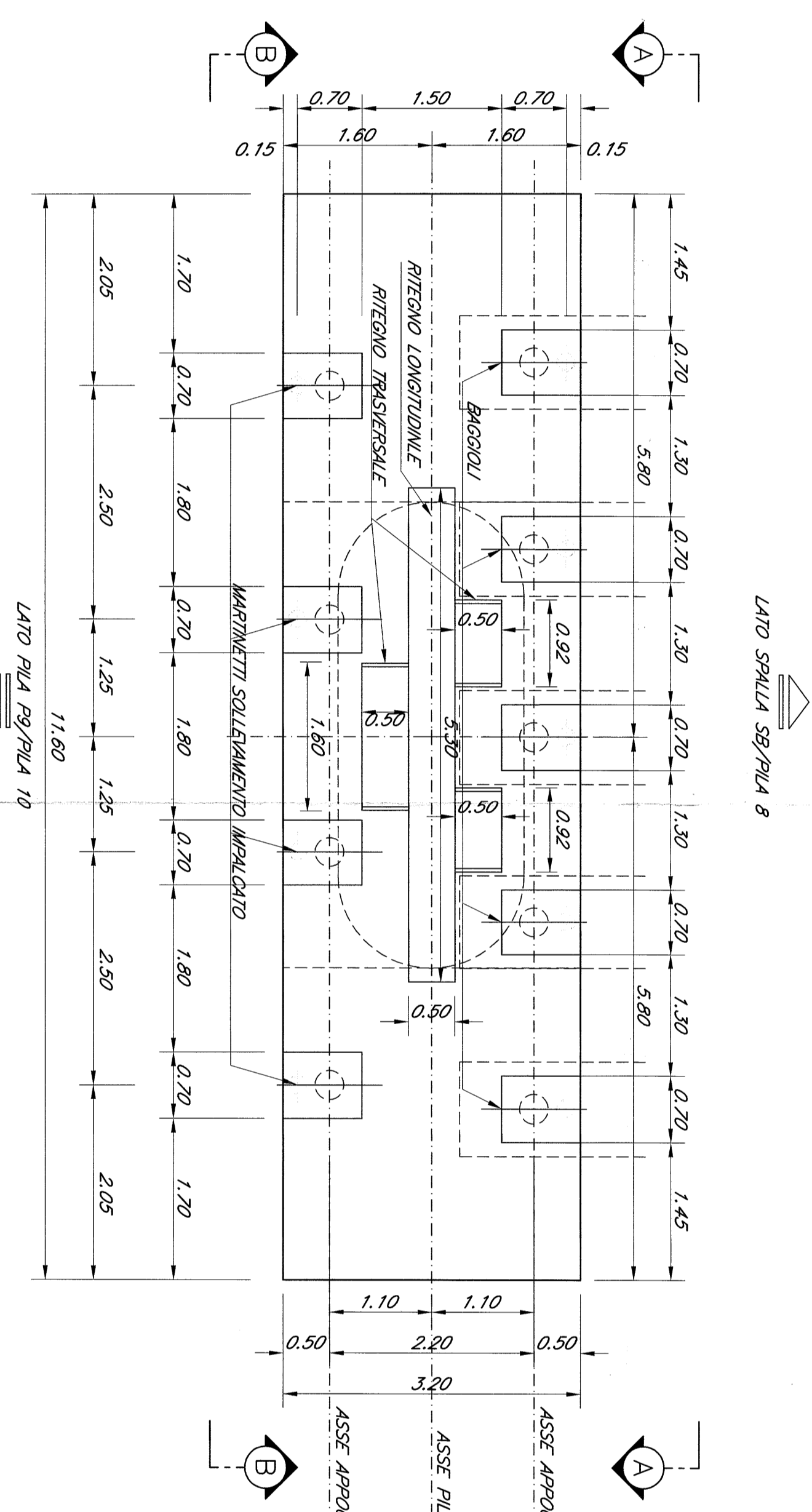


SEZIONE B-B  
SCALA 1:50

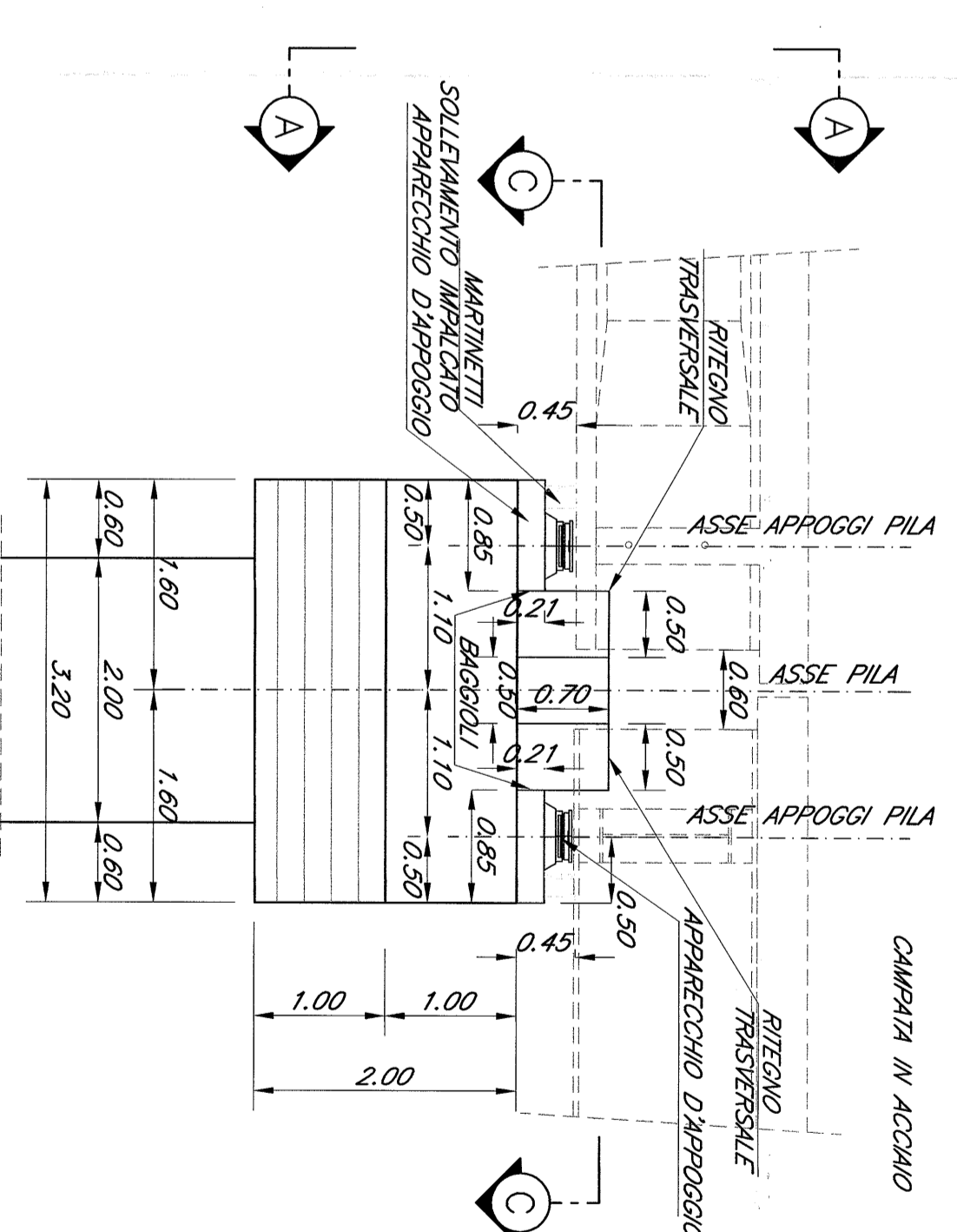


### PULVINO TIPO 3 (PILE 9-10)

SEZIONE C-C  
SCALA 1:50



SEZIONE D-D  
SCALA 1:50



N.B. = Le progressive ferroviarie riportate sulle opere d'arte sono quelle storiche.

Le prescrizioni e le caratteristiche dei materiali e dei coperti e le incidenze sono riportate nell'elaborato Tabella Materiali

COMMITTENTE: **SRP** **SISTEMI RAIL**

PROGETTISTA: **ITALFERRA**

CONTRATTO ISTITUZIONALE DI SVILUPPO PER LA REALIZZAZIONE DELLA DIRETTICE FERROVIARIA NAPOLI-BARILECCE-TARANTO

U.O. STRUTTURE

PROGETTO DEFINITIVO

LINEA POTENZA-FOGGIA - AMMODERNAMENTO SOTTOPROGETTO 2 - ELETTRIFICAZIONE, RETTIFICHE DI TRACCIATO, SOPRERLEVAZIONE P.L. E CONSOLIDAMENTO SEDE LOTTO 4 - OPERE AGGIUNTIVE PER OTTEMPERANZA PRESCRIZIONI DI CDS STRUTTORIA

IV08 - KM 79+285  
Carpenteria pulvino a biglioli

Rev.	Descrizione	Rev.	Descrizione	Rev.	Descrizione
1		1		1	
2		2		2	
3		3		3	
4		4		4	

SCALA: 1:50

IN BINA X  
L.4.66