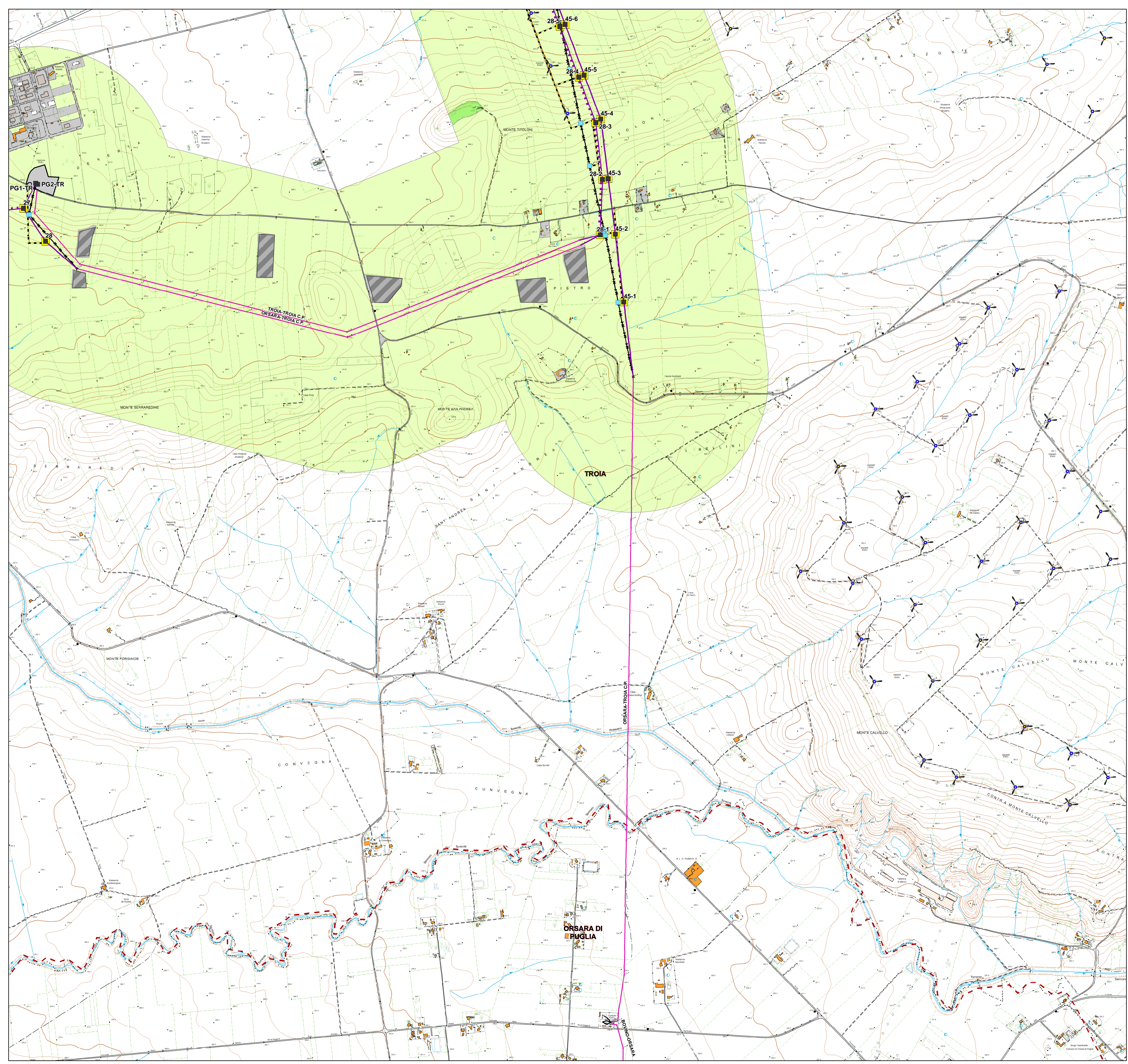


**Valore di naturalità**

- Nullo
- Debole
- Medio
- Elevato
- Area centrale di cantiere
- Microcantieri (30 x 30 metri)
- Strade esistenti
- Piste sterrate
- Accessi da campo
- Intervento con elicottero
- Limiti comunali



**FONTI: NS. ELABORAZIONE**

- Impianti esistenti**
- Linea aerea 380 kV
  - Linea aerea 150 kV
  - Aerogeneratori
  - Impianti fotovoltaici
  - Stazioni elettriche
- Raccordi a 150 kV alla S.E. di Troia (FG)**
- Elettrodotto "S.E. Troia - Celle San Vito/Faeto"**
- Linea area DT
  - Linea aerea ST
  - Linea in cavo
- Elettrodotto "S.E. Troia - Roseto/Alberona"**
- Linea aerea DT
  - Linea aerea ST
- Elettrodotto "SE Troia - CP Troia - SE Troia / EOS1"**
- Linea aerea DT
  - Linea aerea ST
- Linea da demolire
  - Nuovi sostegni
  - Sostegni da demolire

Sistema di riferimento  
U.T.M. WGS 1984 Fuso 33

REVISIONI	N.	DATA	DESCRIZIONE	ELABORATO	VERIFICATO	APPROVATO
	00	18/02/2015	PRIMA EMISSIONE	Arch. F. Zaccara Dot. M. Bui Dot. G. Navazio	G. Luzzi ING/ISI-SA	N. Rivabene ING/ISI-SA

TIPOLOGIA DELL'ELABORATO	CODICE DELL'ELABORATO	
PLANIMETRIA	DEFR10016BSA00621-4.7	
PROGETTO	<b>Raccordi a 150 kV alla S.E. di Troia (FG)</b>	
RICAVATO DALLA DOC. TERNA	<b>VALUTAZIONE DI INCIDENZA AMBIENTALE</b>	
CLASSIFICAZIONE DI SICUREZZA	<b>Carta della naturalità</b>	

NOME DEL FILE	SCALA CAD	FORMATO	SCALA	FOGLIO
DEFR10016BSA00621-4.7.PDF	1 unità = CAD	A1	1:10.000	7/8

Questo documento contiene informazioni di proprietà Terna Rete Italia S.p.A. e deve essere utilizzato esclusivamente dal destinatario in relazione alle finalità per le quali è stato ricevuto. E' vietata qualsiasi forma di riproduzione o di divulgazione senza l'esplicito consenso di Terna Rete Italia S.p.A.  
This document contains information proprietary to Terna Rete Italia S.p.A. and it will have to be used exclusively for the purposes for which it has been furnished. Whichever shape of spreading or reproduction without the written permission of Terna Rete Italia S.p.A. is prohib.