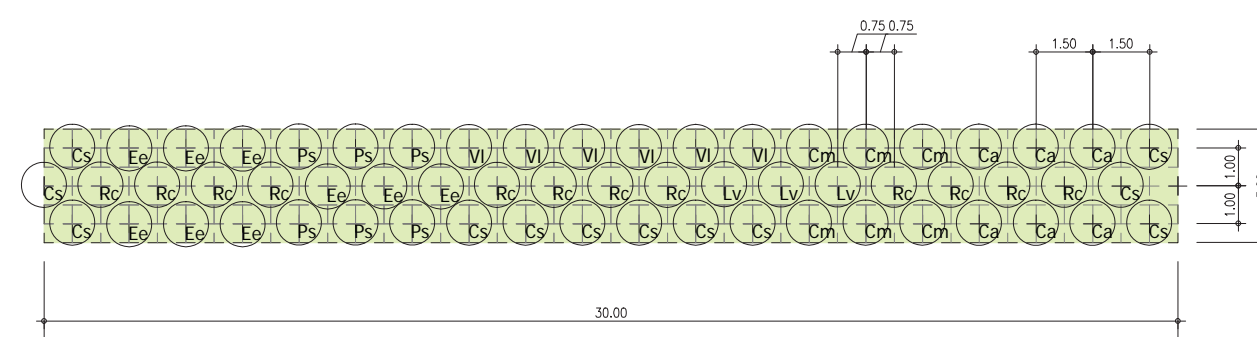


TIPOLOGICO AMBIENTALE

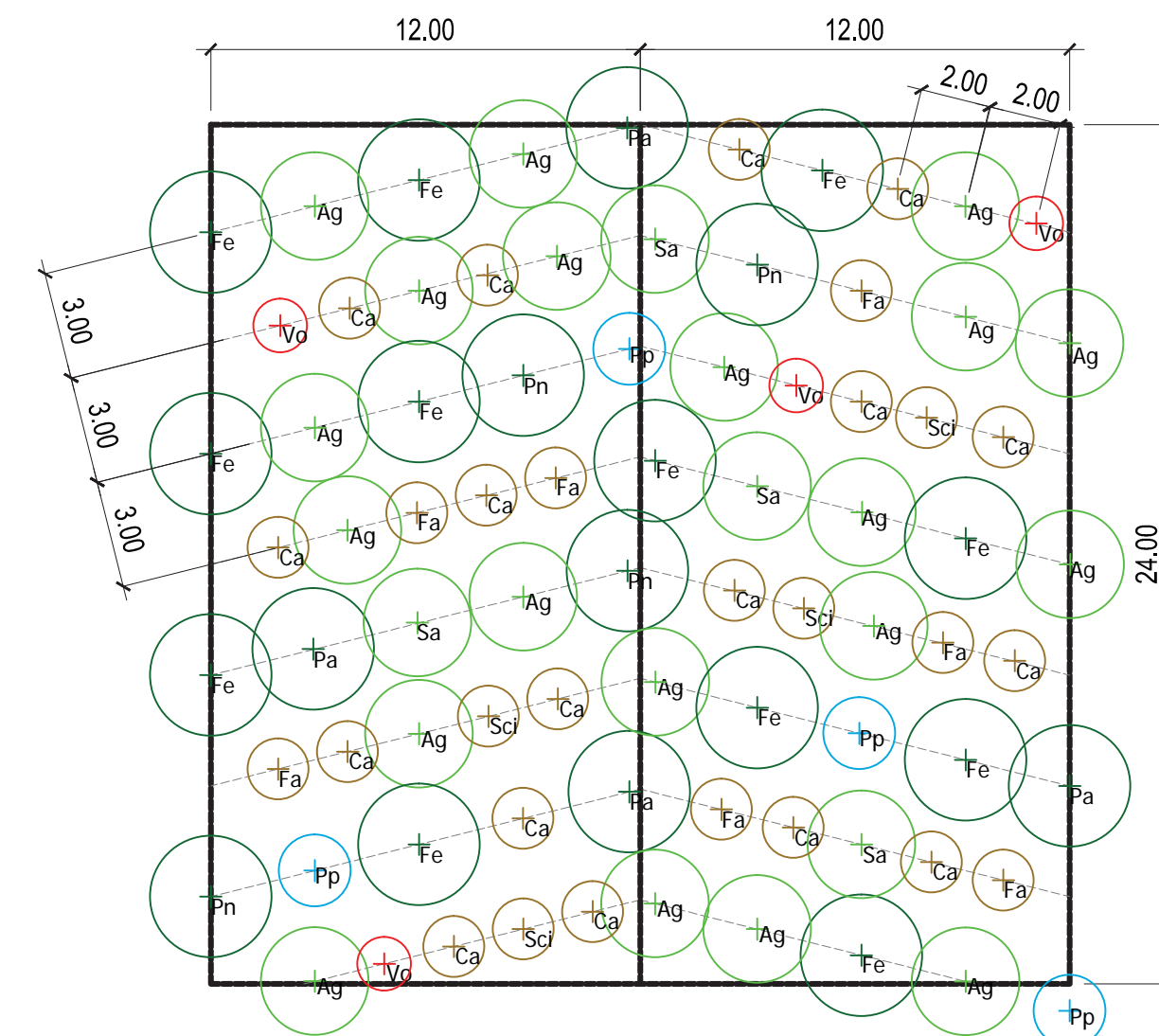
TP03-01
Formazione arbustiva autoctona



FORMAZIONE ARBUSTIVA DI ARBUSTI H<3M			
Specie n.	Composizione vegetale	Specie	Codifica
TP03-01	Formazione arbustiva autoctona	Cornus sanguinea Ligustrum scyticum Estrumia europaea	1 2 3 4
		Viburnum lantana Rosa canina Cornus avellana Cornus rosmarinoifolia Prunus spinosa	5 6 7 8 9
SCHEMA TIPOLOGICO			
Dimensione di riferimento		10m (30x30m)	
Quantità		50 arbusti in vaso (diam. 16-18 cm Ø)	
NOTE		1) Spazio vuoto previsto nel Piano di Semina Agrario (SA) 33 L.3.24/00 art. 37.5.7.4. del PTO art. 5.36 n.190.3	
		2) Impianto prevede la messa a dimora delle piante in gruppi mono-specie di 4-6 esemplari.	

TIPOLOGICO AMBIENTALE

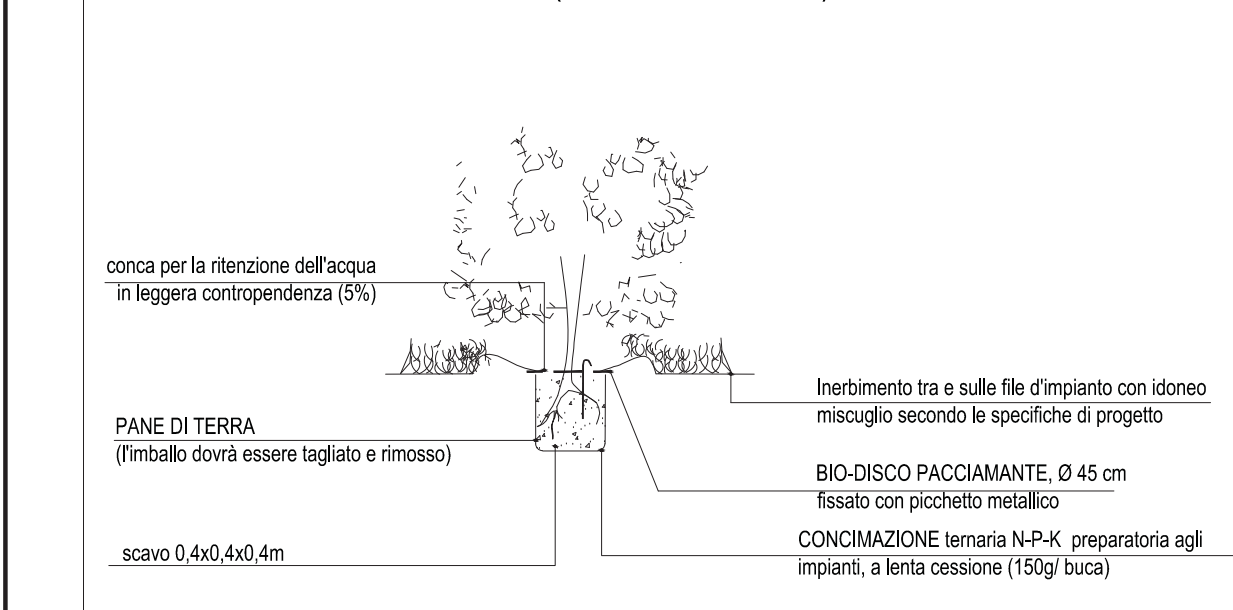
TP07-01
Formazione bosco/macchia boscata



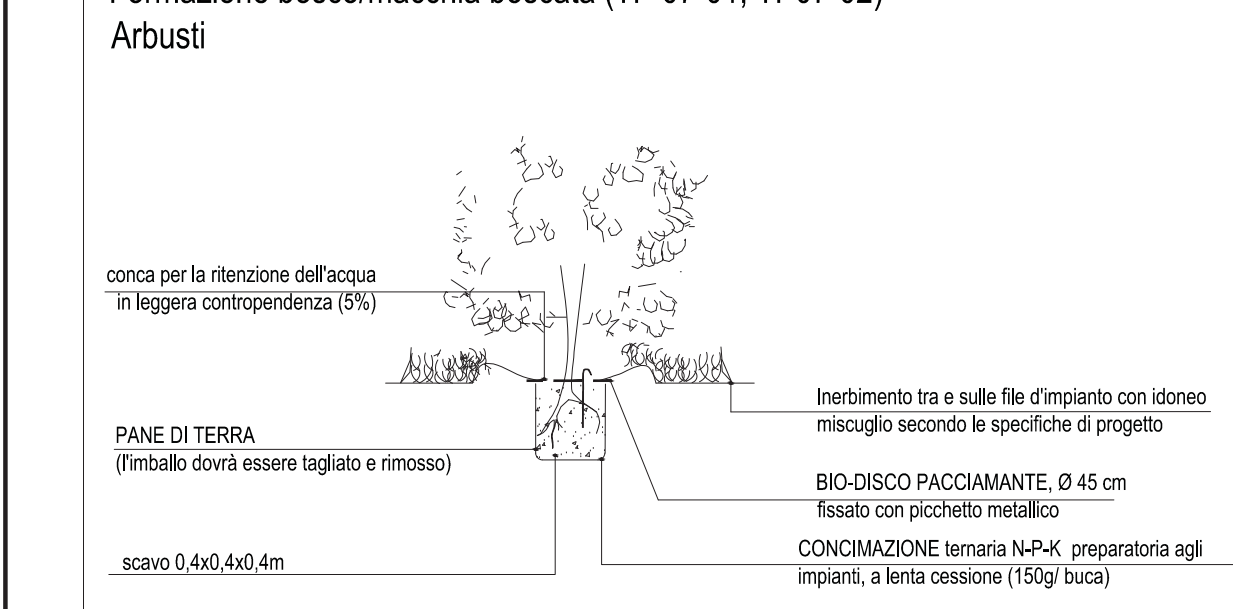
FORMAZIONE BOSCO/MACCHIA BOSCATO			
ALBERI I GRANDEZZA			
Tipologia n.	Composizione vegetale	Specie	Codifica
TP07-01	Formazione bosco/macchia boscata	Quercus ilex Fagus sylvatica Prunus spinosa	1 2 3
ALBERI II GRANDEZZA			
Tipologia n.	Composizione vegetale	Specie	Codifica
TP07-02	Formazione bosco/macchia boscata	Alnus glutinosa Salix alba	4 5
ALBERI III GRANDEZZA			
Tipologia n.	Composizione vegetale	Specie	Codifica
TP07-03	Formazione bosco/macchia boscata	Salix humilis	6
COMPOSIZIONE ARBUSTIVA			
Tipologia n.	Composizione vegetale	Specie	Codifica
TP07-04	Formazione bosco/macchia boscata	Viburnum opulus Sambucus nigra Rosa canina Cornus avellana Prunus spinosa Salix alba	7 8 9 10 11 12
SCHEMA TIPOLOGICO			
Dimensione di riferimento		10m (24x24m)	
Quantità		24 alberi in vaso diam. 20-25 cm Ø (170) 24 alberi in vaso diam. 16-18 cm Ø (170) 24 alberi in vaso diam. 14-15 cm Ø (170)	
NOTE		1) Impianto prevede la messa a dimora delle piante in gruppi mono-specie di 4-6 esemplari.	

MODALITÀ DI MESSA A DIMORA SPECIE VEGETALI

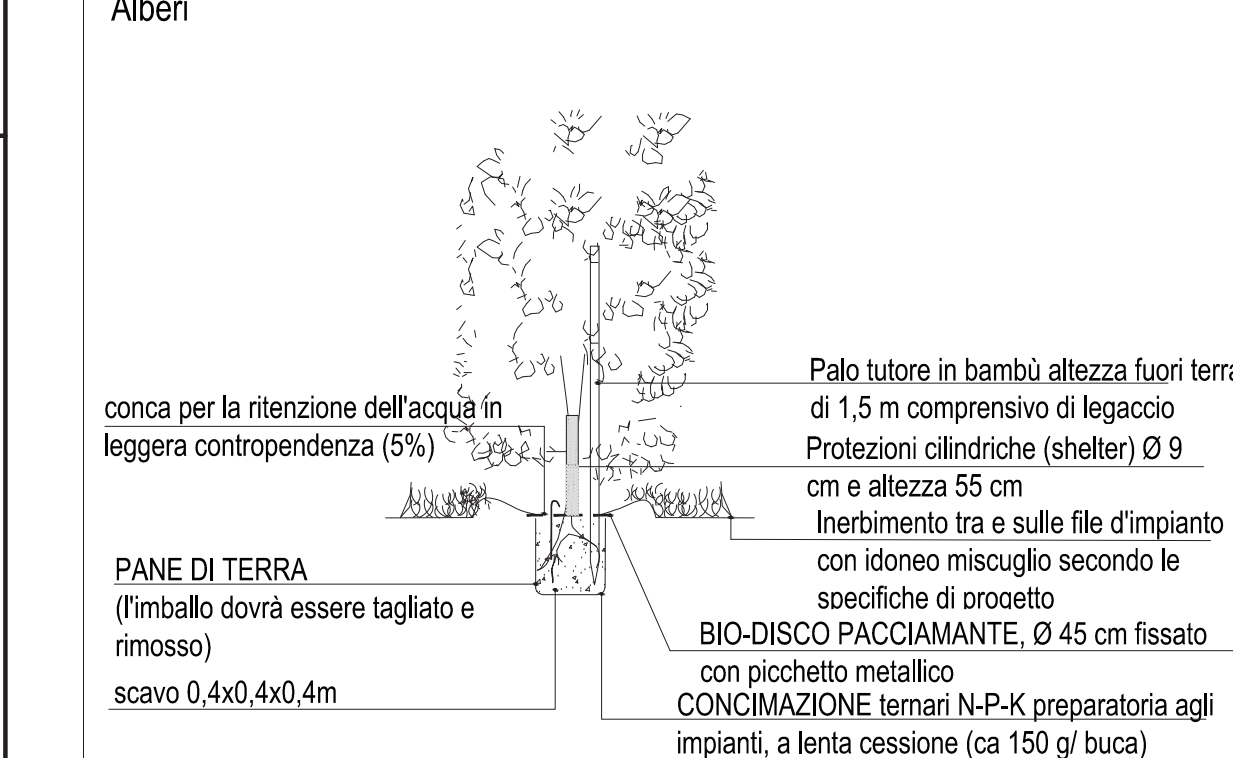
Formazione arbustiva autoctona (TP 03-01, TP03-02)



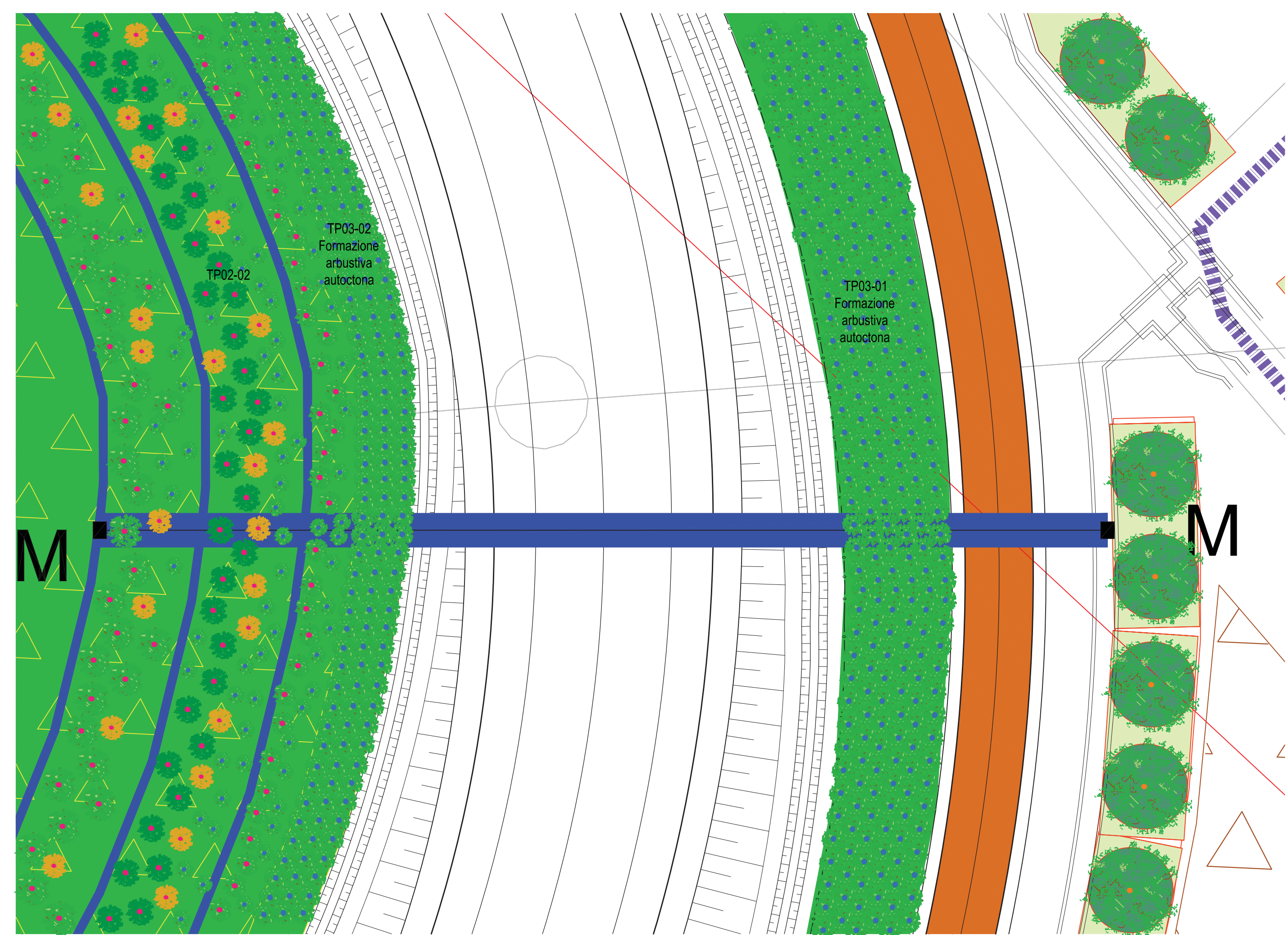
Formazione bosco/macchia boscata (TP 07-01, TP07-02)



Alberi



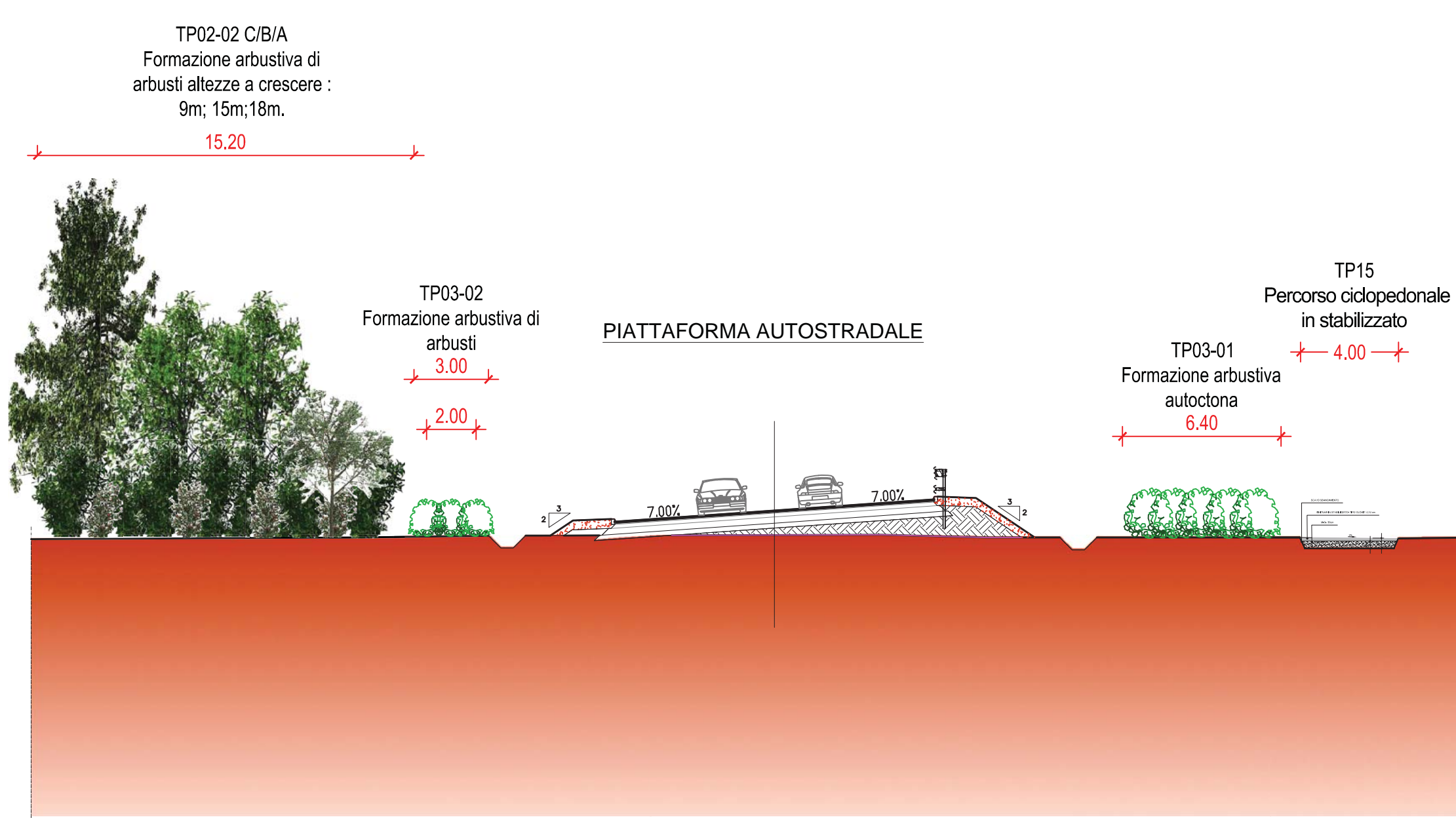
STRALCIO PLANIMETRICO M scala 1:200



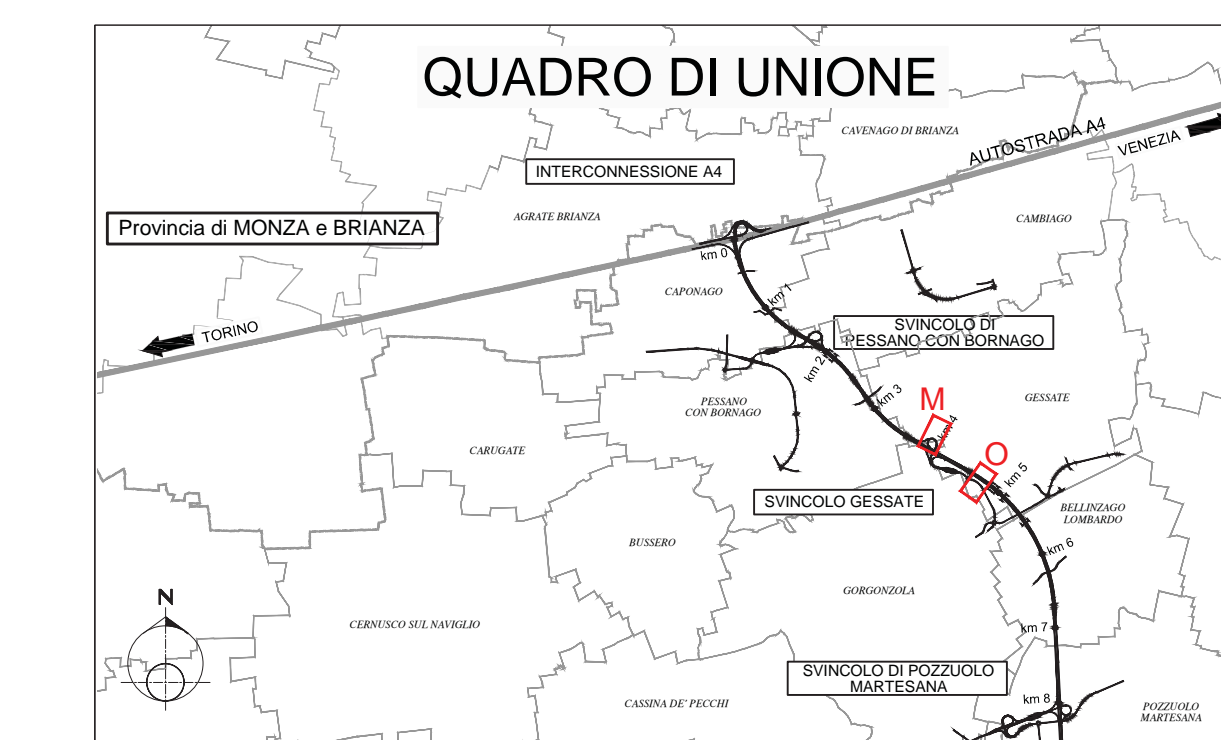
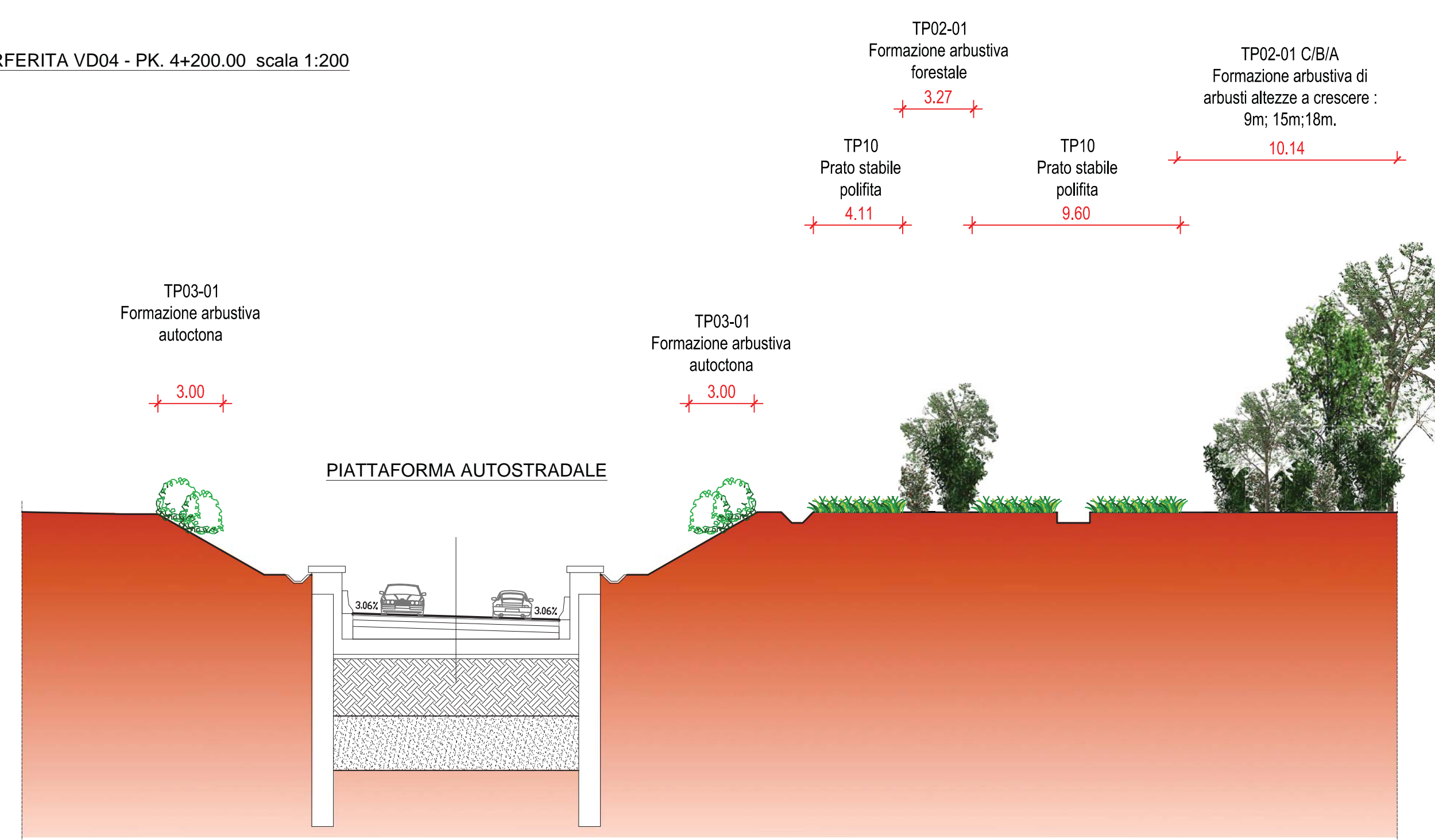
STRALCIO PLANIMETRICO O scala 1:200



SEZIONE M-M - SVINCOLO DI GESSATE - PK. 0+521.78 scala 1:200



SEZIONE O-O - VIABILITÀ INTERFERITA VD04 - PK. 4+200.00 scala 1:200



TANGENZIALE EST ESTERNA DI MILANO

PROGETTO ESECUTIVO

LOTTO A

INTERVENTO DI INSERIMENTO PAESISTICO-AMBIENTALE, RIPRISTINO E COMPENSAZIONE

DETTAGLI COSTRUTTIVI ASSE STRADALE

TAV. 4 DI 8

CONSORZIO NORD		CONSORZIO COSTRUTTORI TEAM		RESPONSABILE IN INTEGRAZIONE	
Autosole		Il DIRETTORE TECNICO		PRESTAZIONI SPECIALISTICHE	
Dot. Ing. Maurizio Pini		Dot. Ing. Rocco Maggi		Dot. Ing. Pietro Mazzoli	
Il CONCESSIONARIO		Il CONCESSIONARIO		Il DIRETTORE DEI LAVORI	
CONCESSIONARI AUTOSTRADALI LOMBARDE		tangenziale esterna			
C	26/09/2014	IMMISSIONE IN USO	10/06/2014	EMERSONE VARIANTE SVINCOLO DI GESSATE	F. GIACOMELLO
B	20/10/2012	RECEPIMENTO NOTA TE 1483	15/09/2012	EMERSONE	G. LONARDINI
EM. REV.	DATA	DESCRIZIONE	DATA	ELABORAZIONE PROGETTUALE	CONTI
IDENTIFICAZIONE ELABORATO					
N. AREA	DAE	USO	DATA	PROGETTO	REV.
A 2 5 4 9	E	A	AAX	MA01XX	0
SCALA					VARIE